

Technische Daten

(Angaben basieren auf Herstellerangaben*)

Fahrzeug:	MERCEDES C-Klasse C 200 d T Kombi5-türig 1597 ccm 160 PS / 118 KW Diesel 6-Gang Manuell		
Modelljahr:	2020		
kW / PS:	118 / 160	Hubraum:	1597
Getriebe:	Manuell	Anzahl Gänge:	6
Emissionsgruppe:	I2	CO2 (g/km):	132
durchschn. Verbrauch/100 Km:	5,100	Tankinhalt:	41
Max. Km/h:	220	Beschl. 0-100 Km/h in Sec.:	8,700
Leergewicht (kg):	1605	zul. Gewicht (kg):	2195

* Angaben ohne Gewähr

Unfall-/Schadenspiegel

Vertrags-Nummer: 49073073
Amtliches Kennzeichen: H -VH 0855
Übersicht erstellt am: 12.05.2026

Für das Fahrzeug gem. o.g. Leasingvertrag, Fahrzeugtyp

MERCEDES C-Klasse C 200 d T Kombi5-türig 1597 ccm 160 PS / 118 KW Diesel 6-Gang Manuell

wurden uns während der Vertragslaufzeit nachfolgende Beschädigungen angezeigt:

<i>Datum</i>	<i>SNR</i>	<i>Verursacher</i>	<i>Beschädigung</i>	<i>Reparatur erfolgt *</i>	<i>Gutachten vorhanden *</i>
20.02.2026	9059982355	Panne	Eigenes Fzg. ohne Schaden	Nein	Nein
19.11.2025	9059969245	Panne	Reifen hinten Beifahrerseite Loch	Nein	Nein
01.08.2025	9059953707	Eigenverschulden		Nein	Nein
28.07.2025	9059953612	Fremdverschulden	Stoßstange vorne Beifahrerseite Delle > 10 cm (mit Lackschaden) Scheinwerfer Beifahrerseite Kratzer 5-10 cm (bis Grundierung)	Ja	Ja
25.09.2023	9059884196	Eigenverschulden	Stoßstange vorne Beifahrerseite Kratzer > 10 cm (bis Grundierung)	Ja	Nein
25.09.2023	9059864297	Eigenverschulden	Tür vorne Fahrerseite Kratzer 5-10 cm oberflächlich	Ja	Nein
17.08.2023	9059860272	Eigenverschulden	Reifen vorne Beifahrerseite Loch	Nein	Nein
09.06.2022	9059815921	Fremdverschulden	Heckklappe mitte Delle > 3 cm (mit Lackschaden) Stoßstange hinten mitte Kratzer 5-10 cm (bis Grundierung)	Ja	Ja
22.06.2021	9059301195	Einbruch/Diebstahl	Seitenscheibe hinten Beifahrerseite Crash Airbag Fahrerseite fehlt komplett	Ja	Nein

* Sofern für eine Schadennummer mehrere Beschädigungen angegeben sind, gilt der Eintrag in dieser Spalte für die gesamte Schadennummer.

Unfall-/Schadenspiegel zur Kenntnis genommen:

 Datum und Unterschrift Käufer

Wartungsreport

Vertrags-Nummer: 49073073
Amtliches Kennzeichen: H -VH 0855
Übersicht erstellt am: 12.05.2026

Für das Fahrzeug gem. o.g. Leasingvertrag, Fahrzeugtyp

MERCEDES C-Klasse C 200 d T Kombi5-türig 1597 ccm 160 PS / 118 KW Diesel 6-Gang Manuell

wurden uns während der Vertragslaufzeit nachfolgende Wartungen angezeigt:

<i>Datum</i>	<i>Km-Stand</i>	<i>Art der Wartung</i>
25.04.2022	6954	Inspektion und Wartung
25.04.2022	6954	Inspektion und Wartung
25.09.2023	18209	Wartungszusatzumfänge
25.09.2023	18209	Inspektion und Wartung
25.09.2023	18209	Bremsflüssigkeitswechsel
19.02.2024	44301	Inspektion und Wartung
17.05.2024	51102	TÜV/AU (MwSt-pfl.)
17.05.2024	51102	TÜV/AU (MwSt-frei)
18.11.2024	72310	Inspektion und Wartung
16.05.2025	94729	Inspektion und Wartung
16.05.2025	94729	Bremsflüssigkeitswechsel
09.12.2025	119531	Inspektion und Wartung
24.03.2026	134423	TÜV/AU (MwSt-pfl.)
24.03.2026	134423	TÜV/AU (MwSt-frei)

Wartungsreport zur Kenntnis genommen:

Datum und Unterschrift Käufer

GKK Gutachten GmbH
 Theodorstr. 180, 40472 Düsseldorf

Allane SE
 Parking 33
 85748 Garching bei München

GKK Gutachten GmbH

Theodorstr. 180
 40472 Düsseldorf

Tel.: 0211 6878060
 www.gkk-gutachten.de
 Email: info@gkk-gutachten.de

Zustandsbericht



Vorgang

Fahrzeughalter	Allane SE
Ihr Auftrag vom	29.04.2026 durch Allane SE
Besichtigungsort	41844 Wegberg, Friedrich-List-Allee 51
Besichtigungsdatum	04.05.2026
Referenznummern	0031176863 - 0049073073

Fahrzeugdaten / Technische Daten

Kennzeichen	H-VH 855	Fzg.-Ident.-Nummer	W1K2052011G093673
Fabrikat	Mercedes-Benz	1. Zulassung	09.04.2021
Typ	C 200 d T	Fahrzeugart	PKW
Getriebe / Gänge	Automatik / 9	Farbe	Schwarz - 2-Schicht uni
Laufleistung abgelesen	138.594 km	Sitzplätze	5
Achsen / angetrieben	2 / 1	Aufbau	Kombilimousine, 5 Türen
Anzahl Besitzer	keine Angabe	nächste HU	03/2028
Motorart	Reihenmotor / Diesel	Hubraum / Nennleistung	1.597 ccm / 118 KW

Fahrzeugdaten wurden teilweise durch eine FIN bezogene Datensatzabfrage ergänzt.

Montierte Räder:					
Position	Reifenart	Felgenreit	Hersteller	Dimension	Profiltiefe
vorn links	Sommerreifen	Leichtmetallrad	Continental	205/60 R16 96V	6 mm
vorn rechts	Sommerreifen	Leichtmetallrad	Continental	205/60 R16 96V	6 mm
hinten rechts	Sommerreifen	Leichtmetallrad	Continental	205/60 R16 96V	4 mm
hinten links	Sommerreifen	Leichtmetallrad	Continental	205/60 R16 96V	4 mm

Reservebereifung: TireFit

Beiliegende Räder:					
Position	Reifenart	Felgenreit	Hersteller	Dimension	Profiltiefe
Rad 1	Winterreifen	Leichtmetallrad	Bridgestone	205/60 R16 92H M+S	2 mm
Rad 2	Winterreifen	Leichtmetallrad	Bridgestone	205/60 R16 92H M+S	3 mm
Rad 3	Winterreifen	Leichtmetallrad	Continental	205/60 R16 92H M+S	8 mm
Rad 4	Winterreifen	Leichtmetallrad	Continental	205/60 R16 92H M+S	8 mm

Allgemeines / Zustand	
<input checked="" type="checkbox"/>	Serviceheft vorhanden
Kundendienst lt. Wartungsausdruck am 13.11.2025 bei km 119.515.	

Legende : Ja Nein Nicht prüfbar

Vorschaden	Der Vorschaden wurde fach- und sachgerecht behoben	Feststellung
Stoßfänger vorne rechts beschädigt	Ja	
Stoßfänger hinten beschädigt	Ja	
Heckklappe beschädigt	Ja	
Tür vorne rechts beschädigt	Ja	
Reifen vorne rechts beschädigt	Ja	
Scheinwerfer rechts beschädigt	Ja	

Anmerkungen
Unfallschaden: keine festgestellt
Zum Besichtigungszeitpunkt lagen keine ZB Teil I und keine Unterlagen zur Anzahl der Besitzer vor.
Eine Unterbodenkontrolle wurde nicht durchgeführt. 2 Hauptschlüssel vorhanden.
Im Rahmen der Qualitätssicherung wurde festgestellt, dass die Serviceintervalle überzogen wurden. Hinsichtlich der überzogenen Wartungsintervalle wird die Möglichkeit von Folgekosten bzw. Folgeschäden nicht ausgeschlossen.

Sonderausstattung

- | | |
|---|--|
| ✓ Advanced Infotainment-Paket (bestehend aus: Smartphone Integr.-Paket (14U), 10,25" Media- Display (| ✓ Automatikgetriebe 9G-TRONIC |
| ✓ Business-Paket PLUS | ✓ Digitales Radio (DAB) |
| ✓ Komfort-Paket | ✓ Kraftstofftank 66 l |
| ✓ Licht-Paket (bestehend aus: LED High Performance-Scheinwerfer (632)) | ✓ Live Traffic Information |
| ✓ Media-Display | ✓ Minderpreispaket - |
| ✓ Park-Paket | ✓ SD-Karten-Navigation |
| ✓ Schwarz Uni | ✓ Sitzheizung Vordersitze |
| ✓ Sitzkomfort-Paket für Fahrer und Beifahrer | ✓ Smartphone Integrationspaket |
| ✓ Stoff Aberdeen Schwarz (nur i.V. mit Serienausstattung Interieur) | ✓ TIREFIT mit Reifenfüllkompressor |
| ✓ Wegfall Typkennzeichen auf Heckdeckel | ✓ Winter-Kompleträder M+S 4fach, 16" LM-Räder im 10-Speichen-Design vanadiumsilber lackiert mit 205/ |

Zustand / Beschädigungen

Front

Stoßfänger vorne Verkleidung -lackiert-, Steinschlag und Kratzer (Bild 21, Bild 22, Bild 23)

Motorhaube, Steinschlag (Bild 18, Bild 19, Bild 20)

Dach

Dach, Steinschlag und Kratzer (Bild 27, Bild 28, Bild 29)

Seite links

Tür hinten links Kante, verkratzt, Gebrauchsspur

Tür hinten links Innenverkleidung -Leder-, beschädigt (Bild 24, Bild 25, Bild 26)

Seitenwand links, bis 3 Dellen / Bauteil (Bild 30)

D- Säule links Innenverkleidung, verkratzt (Bild 39, Bild 40, Bild 41)

Seite rechts

Seitenwand rechts, bis 3 Dellen / Bauteil (Bild 42)

Tür hinten rechts, verkratzt (Bild 43, Bild 44)

Tür hinten rechts Einstieg, verkratzt (Bild 45, Bild 46, Bild 47)

Kotflügel vorne rechts, Steinschlag (Bild 48)

Heck

Stoßfänger hinten Verkleidung -lackiert-, verkratzt (Bild 31, Bild 32)

Heckklappe Innenverkleidung, verkratzt (Bild 36, Bild 37, Bild 38)

Heckscheibe, verkratzt (Bild 33, Bild 34, Bild 35)

Reifen, Felgen, Radkappen

Reifen 2 x beiliegend, Untermaß (Bild 15, Bild 16, Bild 17)

Reifenreparaturset Füllflasche, MHD überschritten (Bild 14)

Multimedia, Navigation

Navigationssystem Datenträger, fehlt (Bild 12, Bild 13)

Besichtigungsbedingungen

Bei der Besichtigung wurde eine äußere Inaugenscheinnahme am undemontierten Fahrzeug unter Berücksichtigung der vorgefundenen Besichtigungsbedingungen durchgeführt. Es werden keinerlei Eigenschaften von nicht geprüften oder nur eingeschränkt prüfbaren Bereichen des Fahrzeugs zugesichert.

Dieses Dokument enthält im Anhang die Fotodokumentation mit 49 Fotos.

Dahmen, Maximilian

Der Sachverständige, 05.05.2026

Fotoanlage



Bild 1.



Bild 2.

Fotoanlage



Bild 3.



Bild 4.

Fotoanlage



Bild 5.



Bild 6.

Fotoanlage



Bild 7.



Bild 8.

Fotoanlage



Bild 9.



Mercedes-Benz

Servicehistorie

Mercedes-Benz	Autohaus Ernst Lindmüller GmbH Bissendorfer Straße 34 - 36 Wedemark	Datum Laufleistung Service	13.11.2025 119515 km Service B
Mercedes-Benz	Autohaus Ernst Lindmüller GmbH Bissendorfer Straße 34 - 36 Wedemark	Datum Laufleistung Service	09.05.2025 94718 km Service A
Mercedes-Benz	Autohaus Ernst Lindmüller GmbH Bissendorfer Straße 34 - 36 Wedemark	Datum Laufleistung Service	25.10.2024 72301 km Service B
Mercedes-Benz	Autohaus Ernst Lindmüller GmbH Bissendorfer Straße 34 - 36 Wedemark	Datum Laufleistung Service	13.02.2024 44278 km Service A
Mercedes-Benz	Bleses Kraftfahrzeuge GmbH & Co. KG Gießener Straße 39 - 45 Köln	Datum Laufleistung Service	12.05.2023 18209 km Service B
Mercedes-Benz	Bleses Kraftfahrzeuge GmbH & Co. KG Gießener Straße 39 - 45 Köln	Datum Laufleistung Service	21.04.2022 6954 km Service A

Gutachten. Kalkulation. Kompetenz.
GKK

Bild 10.

Fotoanlage



Bild 11.



Bild 12. Navigationssystem, Datenträger, fehlt, ersetzen

Fotoanlage

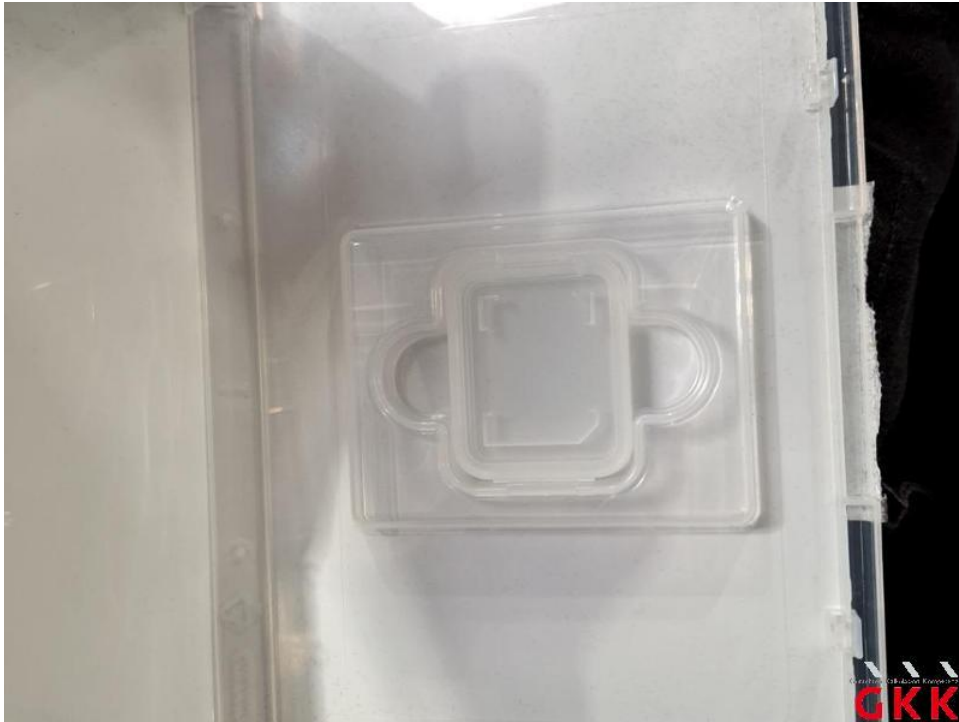


Bild 13. Navigationssystem, Datenträger, fehlt, ersetzen



Bild 14. Reifenreparaturset, Füllflasche, MHD überschritten, ersetzen

Fotoanlage



Bild 15. Reifen, 2 x beiliegend, Untermaß, ersetzen



Bild 16. Reifen, 2 x beiliegend, Untermaß, ersetzen

Fotoanlage



Bild 17. Reifen, 2 x beiliegend, Untermaß, ersetzen



Bild 18. Motorhaube, Steinschlag, lackieren

Fotoanlage

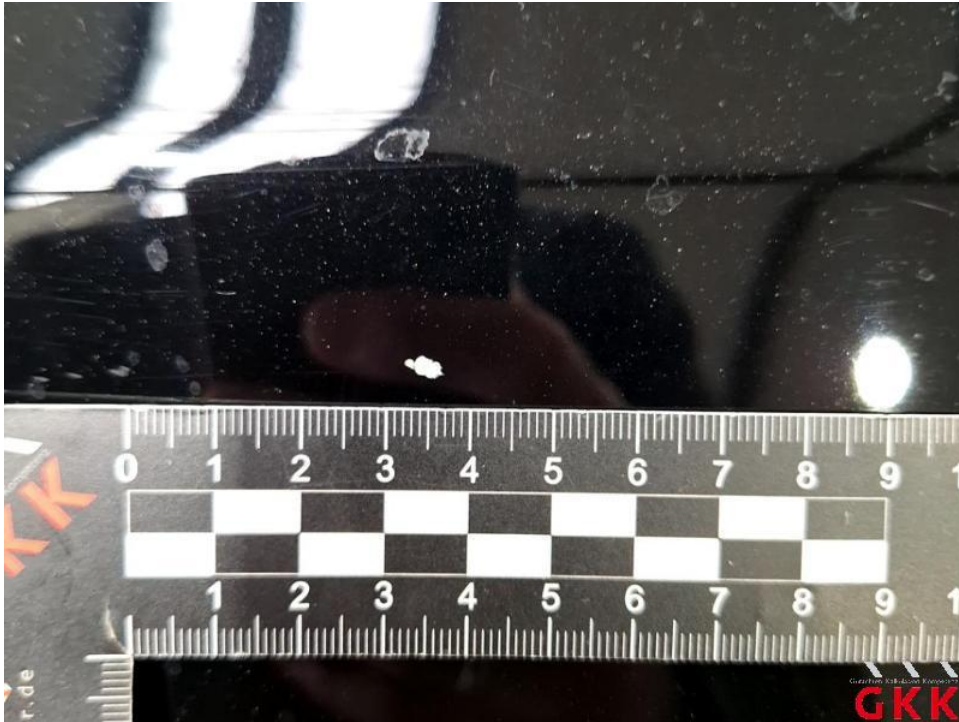


Bild 19. Motorhaube, Steinschlag, lackieren



Bild 20. Motorhaube, Steinschlag, lackieren

Fotoanlage



Bild 21. Stoßfänger vorne, Verkleidung -lackiert-, Steinschlag und Kratzer, lackieren



Bild 22. Stoßfänger vorne, Verkleidung -lackiert-, Steinschlag und Kratzer, lackieren

Fotoanlage



Bild 23. Stoßfänger vorne, Verkleidung -lackiert-, Steinschlag und Kratzer, lackieren



Bild 24. Tür hinten links, Innenverkleidung -Leder-, beschädigt, Smartrepair

Fotoanlage



Bild 25. Tür hinten links, Innenverkleidung -Leder-, beschädigt, Smartrepair



Bild 26. Tür hinten links, Innenverkleidung -Leder-, beschädigt, Smartrepair

Fotoanlage



Bild 27. Dach, Steinschlag und Kratzer, auslegen, schleifen, polieren

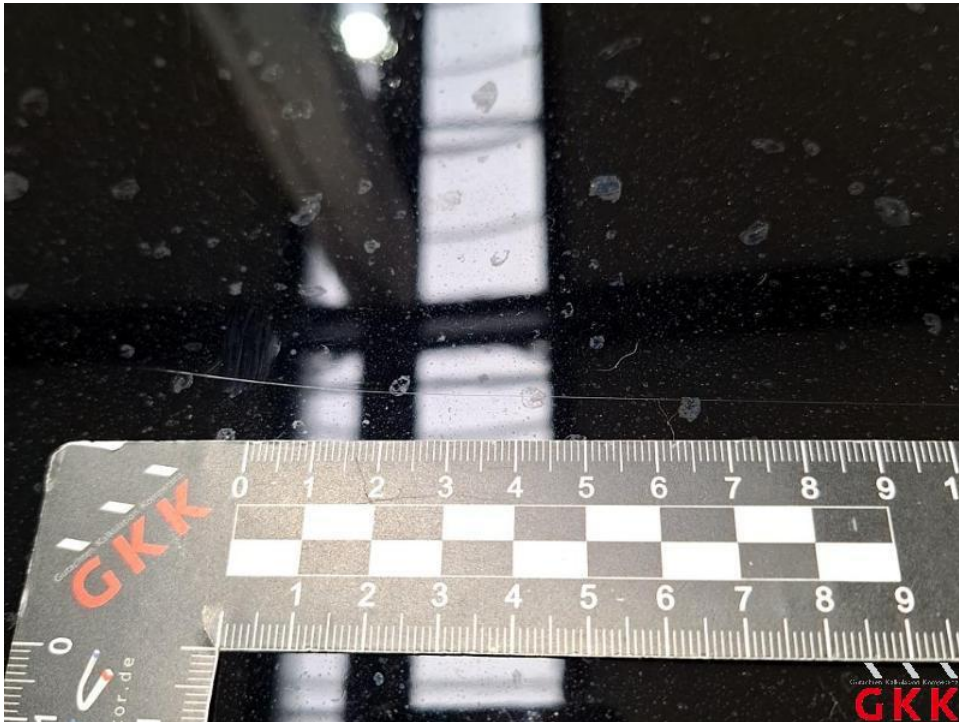


Bild 28. Dach, Steinschlag und Kratzer, auslegen, schleifen, polieren

Fotoanlage

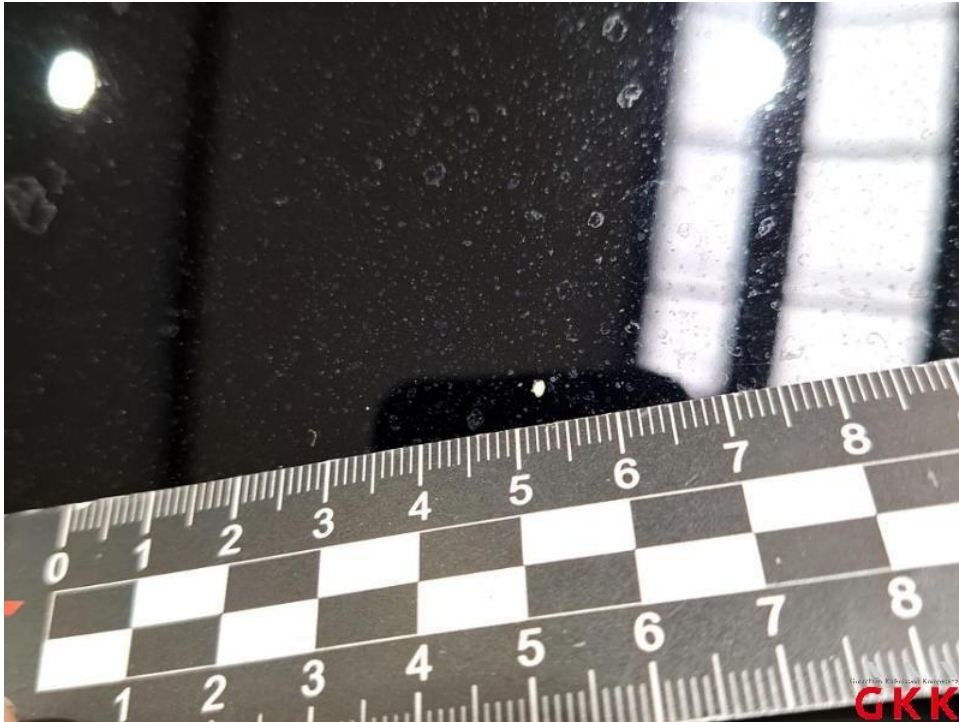


Bild 29. Dach, Steinschlag und Kratzer, auslegen, schleifen, polieren



Bild 30. Seitenwand links, bis 3 Dellen / Bauteil, kalt drücken

Fotoanlage



Bild 31. Stoßfänger hinten, Verkleidung -lackiert-, verkratzt, lackieren



Bild 32. Stoßfänger hinten, Verkleidung -lackiert-, verkratzt, lackieren

Fotoanlage



Bild 33. Heckscheibe, verkratzt, ersetzen

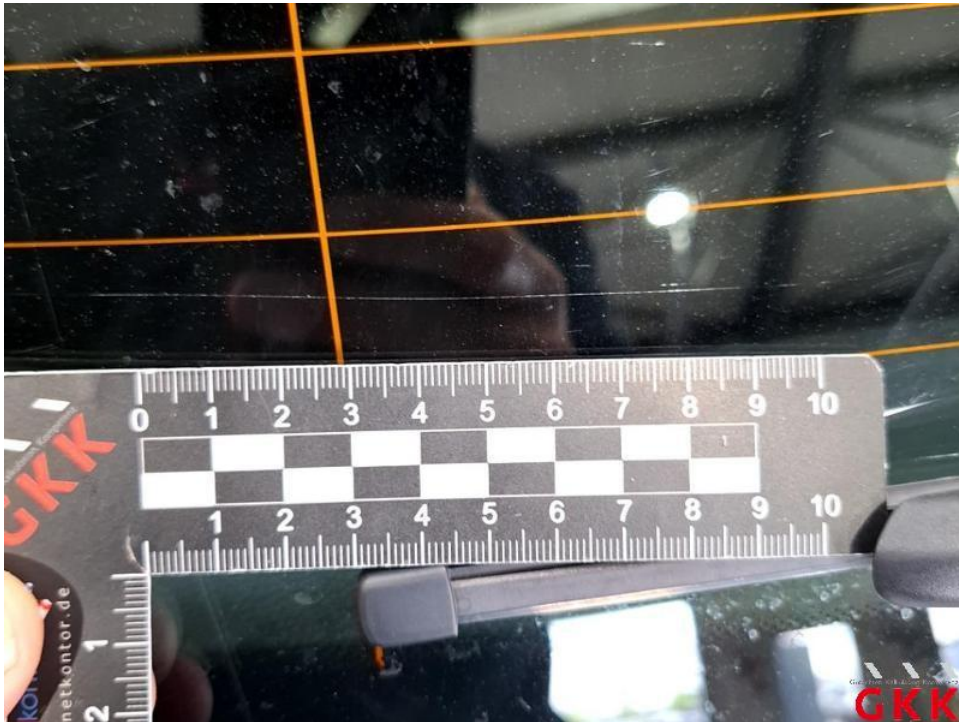


Bild 34. Heckscheibe, verkratzt, ersetzen

Fotoanlage



Bild 35. Heckscheibe, verkratzt, ersetzen



Bild 36. Heckklappe, Innenverkleidung, verkratzt, Smartrepair

Fotoanlage



Bild 37. Heckklappe, Innenverkleidung, verkratzt, Smartrepair



Bild 38. Heckklappe, Innenverkleidung, verkratzt, Smartrepair

Fotoanlage



Bild 39. D- Säule links, Innenverkleidung, verkratzt, Smartrepair



Bild 40. D- Säule links, Innenverkleidung, verkratzt, Smartrepair

Fotoanlage



Bild 41. D- Säule links, Innenverkleidung, verkratzt, Smartrepair



Bild 42. Seitenwand rechts, bis 3 Dellen / Bauteil, kalt drücken

Fotoanlage



Bild 43. Tür hinten rechts, verkratzt, auslegen, schleifen, polieren



Bild 44. Tür hinten rechts, verkratzt, auslegen, schleifen, polieren

Fotoanlage



Bild 45. Tür hinten rechts, Einstieg, verkratzt, auslegen, schleifen, polieren



Bild 46. Tür hinten rechts, Einstieg, verkratzt, auslegen, schleifen, polieren

Fotoanlage



Bild 47. Tür hinten rechts, Einstieg, verkratzt, auslegen, schleifen, polieren

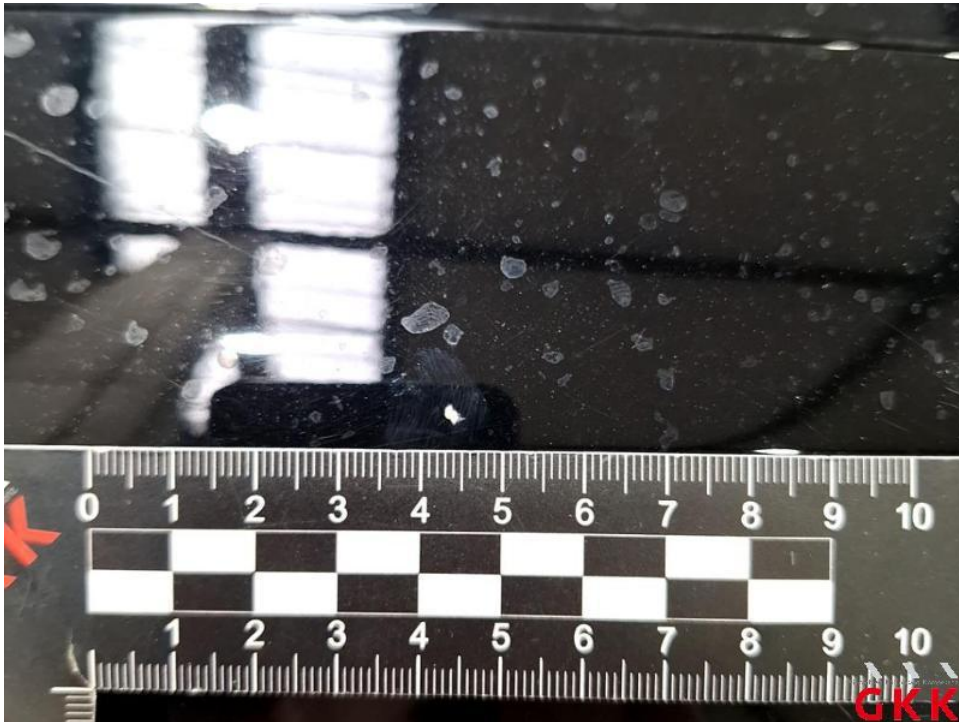


Bild 48. Kotflügel vorne rechts, Steinschlag, auslegen, schleifen, polieren

Fotoanlage



Bild 49.