

Zustandsbeschreibung

Auftr.-Nr: E-TN 1099E

	Umsatzsteuer		§25a				
	ja		nein				
Fahrzeugdaten	Hersteller		Typ		Modell		
	Mercedes-Benz		CLA Shooting Brake CLA 250 e		CLA 250 e EU6d, AMG Line, 2020 - ..		
	VIN		Aufbau		Anzahl Türen	Kraftstoff	KBA-Schlüssel
	W1K5M8GB2PN364360		Kombi		5	Hybr./E ext. aufl.	2222/ASY
	Erstzulassung	Halter lt. Zulbesch. II	Gesamtfahrh. lt. Km-Zähler	Leistung (kW)	Anzahl Zylinder	Hubraum (ccm)	HU
	29.11.2022	1	100.802 km	118 kW	4	1332	12/27
	Batteriezustand (SoH %)	Ladestand (SoC %)	HV-Batterie (kWh)	Energieeffizienzklasse		CO ₂ -Emission (g/km)	
	0,00 %	0,00 %	15,6	keine Angabe			
	Ehemalige Nutzung				Raucherfahrzeug	Letzter KD am	Letzter KD (km)
	keine Sondernutzung				nein	01/26	87.562 km
Farbe		Lackierung		Reimport	nächster KD am	nächster KD (km)	
MOUNTAINGRAU - MET.		Metallic		nein	k. A.	k. A.	
Scheckheft		Scheckheft Bemerkung					
nicht vorhanden							
Polster		Polsterfarbe		Getriebe		Schadstoffk.	
Leder		Schwarz		Getriebe 8-Gang - Dop..		Euro6d	
Sonstiges	Zahnriemen gewechselt: keine Angabe		Dieselpartikelfilter vorhanden: nein		Chiptuning: nein		

Ausstattung	Serienausstattung:		
	Airbag Beifahrerseite abschaltbar Anti-Blockier-System (ABS) Design- und Ausstattungslinie AMG Line Elektron. Stabilitäts-Programm (ESP) Fahrassistenz-System: aktiver Spurhalteassis.. Fensterheber elektrisch vorn + hinten Karosserie: 5-türig Komfort-Fahrwerk (Agility Control) Kraftstofftank: vergrößert Licht- und Sicht-Paket Reifendruck-Kontrollsystem Seitenairbag (Sidebag) vorn Sprachbediensystem Erweiterte Funktionen (.. Touchpad (Mittelkonsole)	Airbag Fahrer-/Beifahrerseite Beckenairbag vorn (Pelvisbag) Direktlenkung mit variabler Lenkkraft-Unterst.. Fahrassistenz-System: Agility Select / Dynam.. Fahrzeug Setup (Onlinedienste / Apps) Getriebe 8-Gang - Doppelkupplungsgetriebe .. Keyless Go Startanlage Kommunikationsmodul (LTE) Vorbereitung M.. Kühlergrill Diamant-Optik Mercedes-Benz Notrufsystem Schadstoffarm nach Abgasnorm Euro 6d Seitenschweller Wagenfarbe Start/Stop-Anlage USB-Anschluss im Fond	Akustischer Umfeldschutz (Außensound) DAB-Tuner (Radioempfang digital) Elektromotor 75 kW (Hybridantrieb) Fahrassistenz-System: aktiver Bremsassistent Fahrzeug-Monitoring (Fahrzeugortungssystem) Hybrid 160 kW (Motor 1,3 Ltr. - 118 kW) Knieairbag Fahrerseite Kopf-Airbag-System (Windowbag) Ladekabel mit Schukostecker Multimediasystem MBUX (Digitales Multimedi.. Scheibenwischer mit Regensensor Sitz-Komfort-Paket Steckdose (12V-Anschluß) Zentralverriegelung mit Fernbedienung
	Sonderausstattung:		
Ambiente-Beleuchtung Fahrassistenz-System: Fernlichtassistent Ada.. Gepäckraum-Abtrennung (Netz) Innenausstattung: Holz Linde Laderaum-Paket Multibeam LED Park-Paket Spiegel-Paket	Ausstattungs-Paket: Business Fahrassistenz-System: Verkehrs-Informations.. Head-up-Display (Frontsichtanzeige) Keyless-Go Startanlage und Zentralverriegel.. Metallic-Lackierung Night-Paket Scheibenwaschanlage beheizt	Fahrassistenz-Paket Fußmatten AMG Infotainment-Paket High-End Klimaautomatik (Thermotronik) Mittelkonsole vorn mit Rollo / Ablage Panorama-Schiebedach Sound-System	

Vorschäden	Vorschäden:				
	Tauschaggregat	Nachlackierung	Technischer Mangel	Sonstiges	Vorschadenshöhe
	nein	nein	nein	nein	€

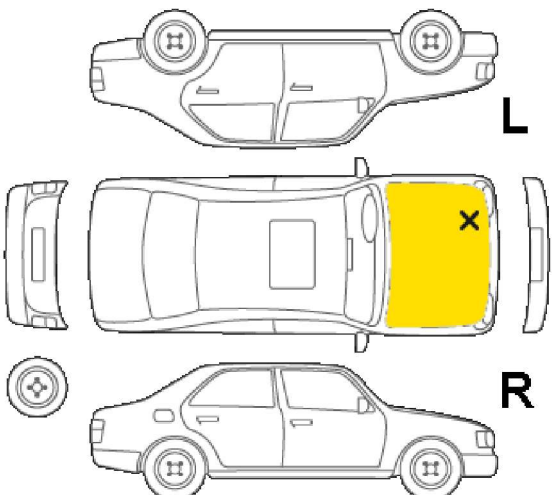
Unfallfreiheit	Unfallfrei = ja										
-----------------------	-----------------	--	--	--	--	--	--	--	--	--	--

Lackdicke	Fondseite links	Tür hinten links	Tür vorne links	Kotflügel vo.li.	Heckklappe	Dach	Motorhaube	Fondseite rechts	Tür h. rechts	Tür vorne rechts	Kotflügel vo.re.
	serienmäßig	serienmäßig	serienmäßig	serienmäßig	serienmäßig	serienmäßig	serienmäßig	serienmäßig	serienmäßig	serienmäßig	serienmäßig

Zustandsbeschreibung

Auftr.-Nr: E-TN 1099E

Reifen u. Felgen	Reifenart (montiert)		Sommerreifen (Original-Felgen)		Felgenbeschreibung	k. A.
	Reifen vorne	225/45 R18 91W	VL	4,00 mm (Bridgestone)	VR	4,00 mm (Bridgestone)
	Reifen hinten	225/45 R18 91W	HL	6,00 mm (Bridgestone)	HR	6,00 mm (Bridgestone)
	Zweiter Reifensatz		Winterreifen (Original-Felgen)		Felgenbeschreibung	k. A.
	Reifen vorne	205/55 R17 95V	VL	4,00 mm (Continental)	VR	4,00 mm (Continental)
	Reifen hinten	205/55 R17 91H	HL	4,00 mm (Hankook)	HR	4,00 mm (Hankook)
	Bemerkung					Ausstattung ER

Optischer Zustand	
	<p>Motorhaube - Delle - entfernen</p>

Technischer Zustand

Fehlteile und Dienstleistungen

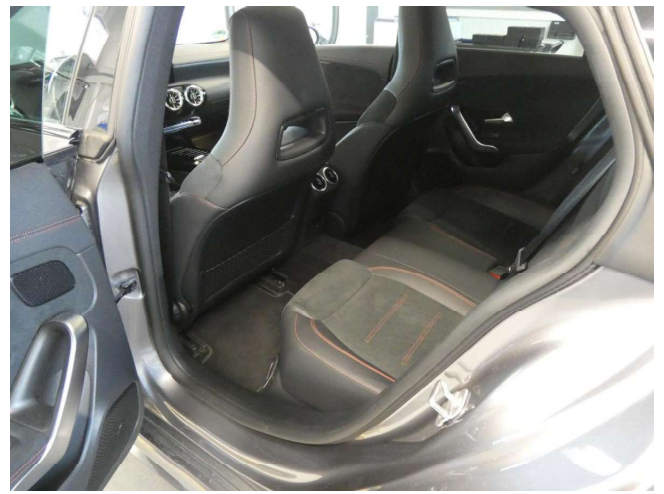
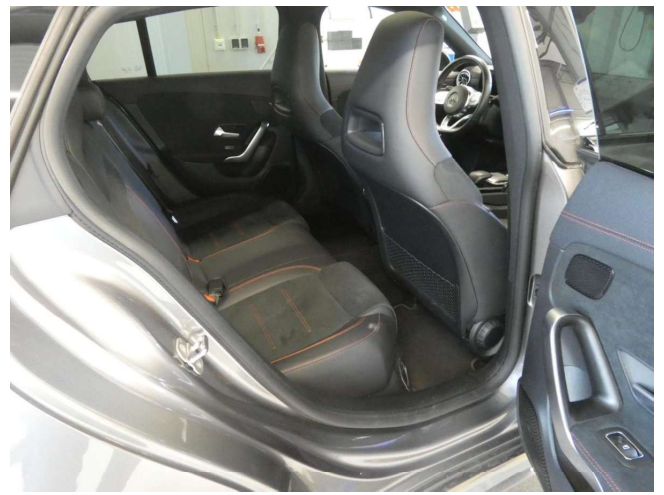
COC-Papiere fehlen
Zulassungsbescheinigung Teil II fehlt

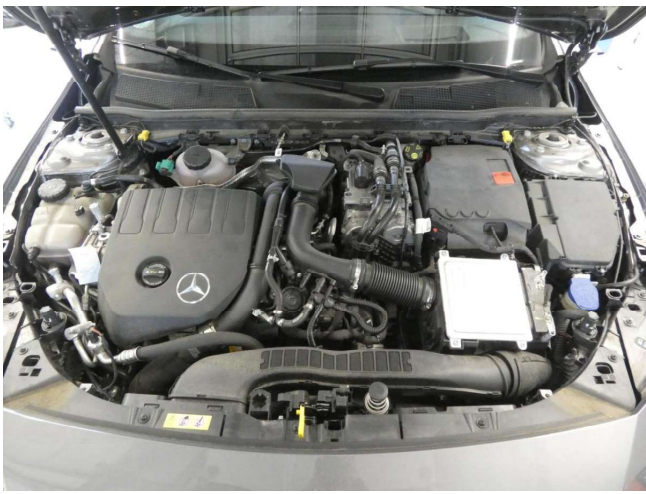
Fahrzeugbilder

Hersteller / Typ: Mercedes-Benz CLA Shooting Brake CLA 250 e

Auftr.-Nr: E-TN 1099E
VIN: W1K5M8GB2PN364360
Kilometerstand: 100.802 km
Erstzulassung: 29.11.2022
Anzahl Halter lt. Kunde: 1
Anzahl Halter lt. Zulbesch. II: 1







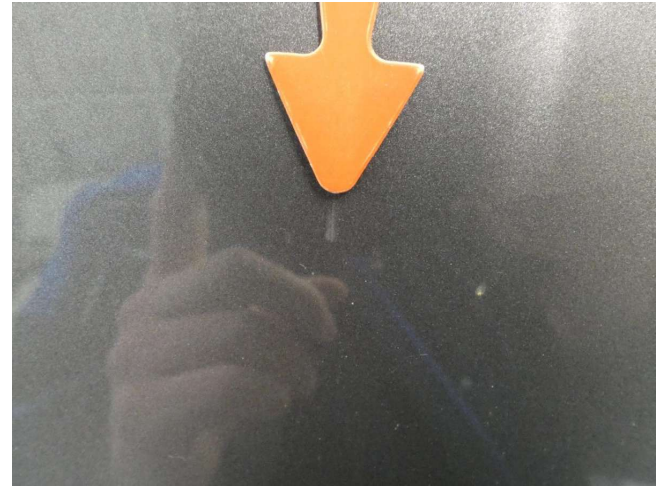
Schadensbilder

Hersteller / Typ: Mercedes-Benz CLA Shooting Brake CLA 250 e

Auftr.-Nr: E-TN 1099E
VIN: W1K5M8GB2PN364360
Kilometerstand: 100.802 km
Erstzulassung: 29.11.2022
Anzahl Halter lt. Kunde: 1
Anzahl Halter lt. Zulbesch. II: 1



Motorhaube - Delle - entfernen



Motorhaube - Delle - entfernen



Motorhaube - Delle - entfernen