

» Übersicht

Auftrags-Nr: 1002376735
Besichtigt am: 23.03.2026 09:06
Berichts-Nr: 10272961
FIN: TMBJG8NX8PY166881



Fahrzeugansicht - diagonal
vorne links



Fahrzeugansicht - diagonal
hinten rechts



Innenraum - Cockpit mit
Laufleistung



Zustandsbericht

- Protokoll der Fahrzeugbewertung -

Berichts-Nr: 10272961
vom: 23.03.2026

» Fahrzeugdaten

Fahrzeugkategorie:	Personenkraftwagen
Fahrzeugart:	Kombi
Hersteller:	Skoda
Modell:	Octavia
HSN / TSN:	8004 / AWK
Erstzulassungsdatum:	14.09.2023
Laufleistung:	57.995 km
Nachweis Kilometerstand:	Abgelesen
Farbe:	Candy-Weiss
Farbe Dach:	Candy-Weiss
Antriebsart:	Frontantrieb
Motorisierung/Kraftstoff:	Diesel
Hubraum:	2.000 ccm
Leistung:	85 kW (116 PS)
Fahrzeuglänge:	
Fahrzeughöhe:	
Fahrzeugbreite:	
Zulässiges Gesamtgewicht:	
Radstand:	
Anzahl Achsen:	2
Zylinder:	4
Schadstoffklasse:	Euro 6
Anzahl Türen:	4
Anzahl Sitze:	5
Getriebe:	Automatik 7-Gang
Polsterart:	Stoff
Interieurfarbe:	Schwarz
Anzahl vorhandene Schlüssel:	3

» Dokumente & Wartung

Nächste HU:	
Zulassungsbescheinigung (ZBT1 Original) vorhanden:	Nein
Zulassungsbescheinigung entgegengenommen:	Nein
Kennzeichen entgegengenommen:	Keine
Wartungsheft:	Digital
Wartungsnachweis:	Nicht prüfbar
Datum der letzten Wartung:	
Km-Stand bei letzter Wartung:	
Restlauf bis Service:	4.400 KM

» Fahrzeugausstattung

"DRIVER ALERT" - Müdigkeitserkennung	Climatronic mit Stauluftregelung, FCKW-frei
"FRONT ASSIST" - mit Warnen und Bremsen auf Fahrzeuge, Fußgänger und Radfahrer	Columbus PLUS Business
"SMART LINK" (wired and wireless connect)	DAB - Digitaler Radioempfang
"SUNSET"	Dachreling
12 Volt-Steckdose im Kofferraum	Dämpfung hinten, Basis 1
2x USB vorn, 2x USB hinten (MiKo), 1x USB in Sicherheitsinnenspiegel	Dämpfung vorn
4 Türen	Dekor-Einlagen "Silver Squares Haptik"
4 Zyl. Dieselmotor 2,0L Aggr. 05L.C	Differenzialsperre (XDS) Dynamische Traktions Hilfe
4-Zyl. Turbodieselmotor 2,0 L/85 KW(4V) TDI Common-Rail Grundmotor ist: T0N/T6M/TL4/TR1/T3Y	Doppelton-Signalhorn
7-Gang-Automatikgetriebe	Drehstromgenerator 140 A
8 Lautsprecher (passiv)	Dreip. Automatikgurte hinten außen mit ECE-Label
Abdeckungen für Leichtmetallräder	Dreip. Automatikgurte vo.m. Gurtstraffer und Höheneinstellung
Abgasrohr hinten (Standard)	Dreipunkt-Automatikgurt für mittleren Fondsitz
Abgaskonzept, EU6 AP	Einbau Differenzierung für Getriebe "DQ 200" -- Fahrzeugteile --
Ablagekästen im Kofferraum	Einparkhilfe vorn und hinten
Ambiente und Umfeldbeleuchtung	Elektrische Luftzusatzheizung
Anhängerkupplung schwenkbar, el. auslösbar und mit Adapter	Entriegelung Heckklappe
Anhängervorrichtung mechanisch schwenkbar und elektrisch auslösbar	Entriegelung Hintersitz mechanisch
Antenne nur für FM Empfang, Diversity	Fahrerkniefahrerairbag
Armaturentafel, Schwarz, mit PAD - Style, RS, Scout; RS graue Naht	Fahrprofilwahl und konv. Dämpfer
Außen-Sound Standard	Fahrzeuge ohne besonderen Produktaufwertungsmaßnahmen
Außensp. mit Mem.F; el. einstell./beheizb.-aut. abblendb. (Fahrer), kippb. bei Rückw.F (Beif.), Kappe el. klappbar, Vorfelddbel.	Fahrzeugklassen-Differenzierung -5EN-
Außen Spiegel Fahrerseite konvex, Beifahrerseite konvex	Federbereich 06 nur Einbausteuerung keine Bedarfsprognose
Außen Spiegelgehäuse und diverse Anbauteile in Wagenfarbe	Fensterheber mit Komfortschaltung und Abschaltsicherung, elektrisch
Ausströmer	Fertigungsablauf Standard
Automatische Distanzregelung (mit follow to stop) und Speed-Limiter	Feststellbremse
Batterie 420A (70Ah)	Formteilhimmel ungeteilt
Batterie/Generator Kapazität Standard	FPK-Medium
Bauteilesatz ohne länderspezifische Bauvorschrift	Frontantrieb
Beheizbare Scheibenwaschdüsen vorn	Frontscheibe in Wärmeschutzglas
Berganfahrassistent	Fußhebelwerk "Standard"
Besondere Innengeräuschkämpfung	Gepäckraumabdeckung, schiebbar
Betriebserlaubnis Nachtrag	Gepäckraumbeleuchtung
Betriebsspannung 12 V	Gepäckraumbodenbelag, Nadelflies (form- stabil)
Bordliteratur in Deutsch	Gewichtsbereich 13 nur Einbausteuerung keine Bedarfsprognose
Bordwerkzeug	Gurtkontrolle, E-Kontakt vorn und hinten, optisch und akustisch
BRS für Fahrzeuge ohne E-Antrieb (ESC und eBKV)	Head-Up Display
Chrompaket	Heckscheibenwischer "AERO"
	Heckspoiler
	Hinterachse "Standard"



Zustandsbericht

Berichts-Nr: 10272961
vom: 23.03.2026

- Protokoll der Fahrzeugbewertung -

Hinterachsgewicht Ausführung 1	Ohne Aktivkohlebehälter mit SCR
Innenleuchte im Fußraum vorn und hinten	Ohne alternativ-Antriebssystem
Instrumenteneinsatz, Anzeige in KM/H	Ohne besondere Karosseriemaßnahmen
Kältemittel R1234yf	Ohne Car2X
Kein Sonderfahrzeug, Standard-Ausführung	Ohne Dacheinsatz (Voll Dach)
Keine Aktionsausführung	Ohne Elektromotor (Hybrid)
Kindersicherung, manuell	Ohne erweitertem Sicherheitssystem
Kindersitzverankerung für Kindersitzsystem I-Size, 2 x top tether und Kindersitzverankerung vorn BF-Seite	Ohne Fußmatten
Komfortsitze vorn (Sportsitze für RS)	Ohne Geschwindigkeitsbegrenzungsanlage
Komforttelefonie mit LTE und Wireless charging	Ohne Kamerasysteme/Umfeldsensorik
Kopfstützen hinten (3 Stück)	Ohne Klappstisch an Vordersitzlehne
Kopfstützen vorn	Ohne Ladekabel
Kraftstoffsystem Diesel	Ohne Lehnenverriegelung für Vordersitze
Landesverkaufsprogramm Deutschland	Ohne Lichtassistent
Lane Assist mit adaptiver Spurführung + Emergency Assist	Ohne Mode3 Ladekabel
LED- Hauptscheinwerfer	Ohne Schalthebelknopf/-Griff
Ledermultifunktionslenkrad mit Tiptronic	Ohne Scheinwerferreinigungsanlage
LED-SBBR-Leuchte, Lichtfunktionen animiert, spezielles Styling	Ohne Schmutzfänger
Leergewichtsbereich 1	Ohne Sitzbelüftung/Massagesitze
Leichtmetallräder "ROTARE AERO" 7J x 17" - 4 Stk.	Ohne Skisack
Lendenwirbelstütze, elektr. einstellbar in Vordersitzlehnen	Ohne Stabilisator hinten
Leuchtweitenregulierung	Ohne Starktonanl./Tonfolgeschaltregelung
Linkslenker	Ohne Systeme für den Fahrzeugzugang
Luxusausstattung	Ohne Trittschutzfolie für Türeinstieg
Mit Adapter	Ohne Überführungsausrüstung
Mit Ausweichunterstützung, mit Abbiegeassistent	Ohne zus. Funktionsfehleranzeige
Mit Halter	Ohne zus. Triebwerks-Unterschutz
Mit Multifunktionskamera	Ohne Zusatz-/Standheizung
Mit Verkehrszeichenerkennung	Ohne zusätzliche Bereifung
Mittelarmlehne vorn	Optionsinfotainment (MIB3)
Mittelkonsole	Pannenset
Modul Boden hinten Ausführung 4	Radschrauben Standard
Navi Columbus + Web radio	Radstand
Nebelscheinwerfer	Rechtsverkehr
Nebelschlusslicht einseitig, Rückfahrlicht beidseitig	Regionscode " ECE " für Radio
Netzprogramm + Cargoelemente	Reifen 205/55 R17 91V Rollwiderstandsoptimiert
Netztrennwand	Reifendruckkontrolle
Nicht Heissland	Reifenlieferanten für EU Länder
Normal-Lackierung	Remote Access / Remote Access + Online Infotainment
Notrufsystem eCall+	Remote Access + Infotainment Online 3 Jahre
Ohne 2. Batterie	Rücksitzbank ungeteilt, Lehne geteilt umlegbar mit Mittelarmlehne
Ohne Ablagenpaket/box	Scheibenbremsen hinten



Zustandsbericht

- Protokoll der Fahrzeugbewertung -

Berichts-Nr: 10272961
vom: 23.03.2026

Scheibenbremsen vorn (Geomet D)
Scheibenwischer-Intervallschaltung mit Licht/Regensensor
Schlüsselloses Schlie - und Startsystem "Keyless Advanced"
ohne Safesicherung
Schriftzugsatz in Grundausrüstung
Seitenairbag vorn, mit Kopfairbag und Interaktionsairbag vorn
Serienkraftstoffstbefüllung (6L)
Serviceanzeige 30000 km oder 2 Jahre (variabel)
Servolenkung, geschwindigkeitsabhängig (Servotronic)
Sicherheitsinnenspiegel automatisch abblendbar
Side Assist
Sitzbezüge in Stoff
Sitzeinstellung,elektrisch für beide Vordersitze mit Memory
Sitzheizung für Vordersitze getrennt regelbar
Sonnenblenden,mit Make-up-Spiegel beleuchtet auf Fahrer
und Beifahrerseite
Spezielles Typschild für EG für M1-Pkw
Sprachsteuerung
Stabilisator vorn
Standard-Klimazonen
Start/Stop-Anlage mit Rekuperation
Stoßfänger in Wagenfarbe
Tagesfahrlichtschaltung
Tilgergewicht Lenkrad, XX HZ
Transport
Transportschutzfolie (Mindestschutz) mit zus.
Transportschutzmaßnahmen
Tür und Seitenverkleidung (Regenschirm auf Fahrerseite)
Typprüfstand Deutschland
UWB fähiges Land und Trägerfrequenz 433,92 bis 434,42Mhz
Variables Ladebodenkonzept
Variant/Avant
Variante Grundausrüstung
Wartungsintervallverlängerung
Wegfahrsperrung elektronisch
Zus. Karosserieabdeckungen Steinschlag- schutz
Zus.Rückstrahler (Türbereich)
Zusätzliche Außengeräuschkämpfung

» Bereifung

MONTIERTE BEREIFUNG

Derzeit sind ein oder mehrere Reifen am Fahrzeug montiert, die nicht zum Lieferumfang gehören.

Hersteller	Ort	Position	Typ	Felge	Dimension	Profiltiefe
Semperit	Vorne	Links	Winter	Aluminium	205/60 R 16 92 H	4,0 mm
Semperit	Vorne	Rechts	Winter	Aluminium	205/60 R 16 92 H	4,0 mm
Semperit	Hinten	Links	Winter	Aluminium	205/60 R 16 92 H	6,0 mm
Semperit	Hinten	Rechts	Winter	Aluminium	205/60 R 16 92 H	6,0 mm

Reifen zulässig: Ja

Reifen verkehrssicher: Ja

ZUSÄTZLICHE BEREIFUNG

Hersteller	Ort	Position	Typ	Felge	Dimension	Profiltiefe
Goodyear			Sommer	Aluminium	205/55 R 17 91 V	6,0 mm
Goodyear			Sommer	Aluminium	205/55 R 17 91 V	5,0 mm
Goodyear			Sommer	Aluminium	205/55 R 17 91 V	6,0 mm
Goodyear			Sommer	Aluminium	205/55 R 17 91 V	5,0 mm

Reifen zulässig: Ja

Reifen verkehrssicher: Ja

ERSATZ-/NOTRAD & ZUBEHÖR

Bordwerkzeug vorhanden: Ja

Tirefit vorhanden: Ja

Tirefit Ablaufdatum: 06.2027

Kompressor vorhanden: Ja



Zustandsbericht

- Protokoll der Fahrzeugbewertung -

Berichts-Nr: 10272961
vom: 23.03.2026

» Wertmindernde Faktoren

Nr	Bauteil	Schadensbeschreibung	Reparaturempfehlung
1	Vorbereitungszeit Metall-Lackierung	Lack Vorbereitung	Ausführen
2	Außenschweller links	Delle(n) und Kratzer	Instandsetzen + lackieren (teilweise)
3	Dachhimmel	Verschmutzt	Reinigen
4	Heckklappenverkleidung	Kratzer	Smart Repair

» Gebrauchsspuren

Das Fahrzeug weist dem Alter, der Laufleistung und dem Einsatzzweck entsprechende Gebrauchsspuren auf.



Zustandsbericht

- Protokoll der Fahrzeugbewertung -

Berichts-Nr: 10272961
vom: 23.03.2026

» Merkantile Wertminderung

Vorschäden bekannt:	Nein
Vorschäden feststellbar:	Nein
Nachlackierungen vorhanden:	Nein
Lackschichtdickenmessung durchgeführt:	Ja - ohne Auffälligkeiten/Abweichungen

ERGEBNISSE DER LACKSCHICHTDICKENMESSUNG

Die Messwerte lagen im üblichen Bereich.

Pro Bauteil wurden mindestens 3 Messungen durchgeführt.



Zustandsbericht

Berichts-Nr: 10272961
vom: 23.03.2026

- Protokoll der Fahrzeugbewertung -

» Hinweise zum Zustandsbericht

Angaben zum Auftrag und zum Bewertungsumfang:

Es wurde der Auftrag erteilt, einen Zustandsbericht über das beschriebene Fahrzeug zu erstellen.

Die Fahrzeugzustandsbewertung erfolgte auftragsgemäß auf Basis der vom Auftraggeber vorgegebenen Standards für Fahrzeugbewertungen. Die Feststellungen im Einzelfall trifft der Sachverständige aufgrund eigener Sachkunde und nach eigenem sachverständigen Ermessen.

Fahrzeug-Identifizierung:

TMBJG8NX8PY166881

FIN abgelesen und stimmt mit Unterlagen überein

Allgemeinzustand:

Mittelmäßiger Allgemeinzustand

Besichtigungsbedingungen:

Nässe, Eingeschränkt

Hebebühne/Hubmittel benutzt:

Nein

Motorenlauf durchgeführt:

Ja

Fahrprobe durchgeführt:

Nein



Zustandsbericht

- Protokoll der Fahrzeugbewertung -

Berichts-Nr: 10272961
vom: 23.03.2026

» Sonstige Bemerkungen

Vorliegendes Exemplar wurde auf elektronischem Wege erzeugt. Es ist ohne Originalunterschrift gültig.

» Ansichtsfotos



Fahrzeugansicht - diagonal vorne links



Fahrzeugansicht - diagonal vorne rechts



Fahrzeugansicht - diagonal hinten links



Fahrzeugansicht - diagonal hinten rechts



Innenraum - Cockpit mit Laufleistung



Equipment - Bordwerkzeug



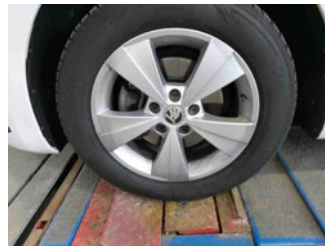
Seitenansicht - Schweller links



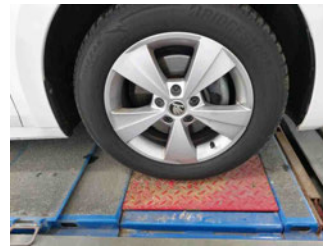
Seitenansicht - Schweller rechts



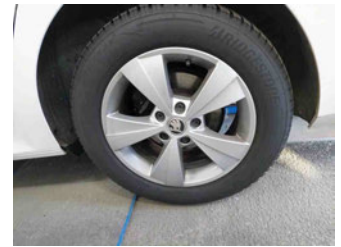
Fahrzeug - Typenschild/Fahrgestellnummer



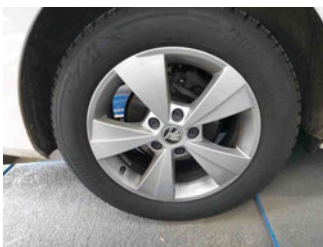
Räder - Rad montiert vorne links



Räder - Rad montiert vorne rechts



Räder - Rad montiert hinten links



Räder - Rad montiert hinten rechts



Räder - Rad beiliegend #1



Räder - Rad beiliegend #2



Räder - Rad beiliegend #3



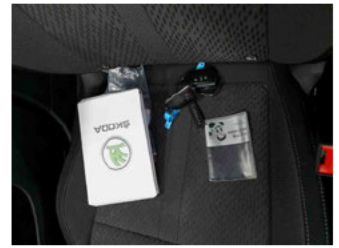
Räder - Rad beiliegend #4



Innenraum - Mittelkonsole



Fahrzeug - Motorraum offen



Equipment - Boardmappe/
Securitybag



Innenraum - Kofferraum



Equipment - Anhängerkupplung



Fahrzeug - Serviceunterlagen /
Wartungsnachweis



Innenraum - vorne



Innenraum - hinten



Räder - Haltbarkeitsdatum
Tirefit



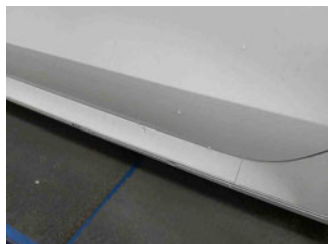
Innenraum -
Navigationsgerät/Radio

» Beschädigungsfotos

WERTMINDERNDE FAKTOREN

1 - Vorbereitungszeit Metall-Lackierung - Lack Vorbereitung - Ausführen

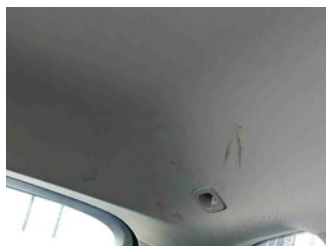
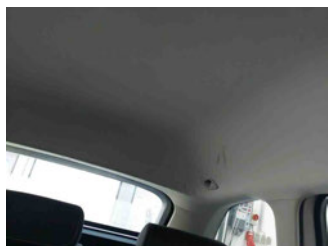
2 - Außenschweller links - Delle(n) und Kratzer - Instandsetzen + lackieren (teilweise)



3 - Dachhimmel - Verschmutzt - Reinigen

Kommentar

Reparaturkostenausweitung möglich



4 - Heckklappenverkleidung - Kratzer - Smart Repair

