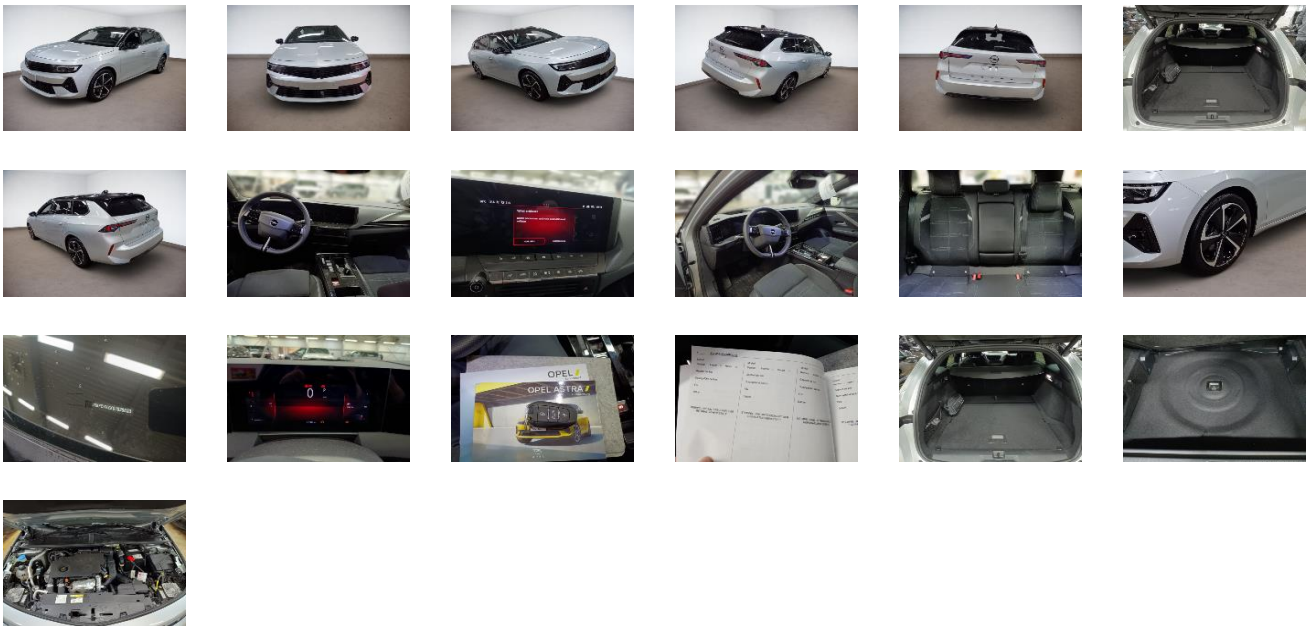


Fahrzeugdetails

Fahrgestell-Nr.	VXKFCYHZX S1029633	Erstzulassung	24.07.2025	Außenfarbe	Kristall Silber
Hersteller	OPEL	Kennzeichen	WI-UB1425	Laufleistung	37 882 km
Modell	ASTRA L ST GS 1.5 DIESEL S/S 96KW AT8	Fahrzeugzustand	Reparierter Vorschaden, Mit Schaden		
Vorschaden vorhanden	Ja	Höhe Vorschaden netto	424 €	Vorschaden kommentar	Rep. Vorschaden: 424€

Auftragsdaten

Lagerplatz 53909 CAT Zülpich



Lose Teile

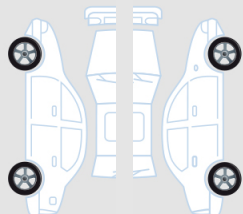
Nothilfekit Reserverad	✘
Bordwerkzeug	✔
Laderaumabdeckung	✔
Bedienungsanleitung Radio	✔

Fahrzeugdokumente / Schlüssel

Inspektion	✘
------------	---

Reifen

Dunlop 225/45/17 W Ganzjahresreifen 5.0 mm



Dunlop 225/45/17 W Ganzjahresreifen 5.0 mm



Dunlop 225/45/17 W Ganzjahresreifen 6.0 mm

Dunlop 225/45/17 W Ganzjahresreifen 6.0 mm

Außenschäden

2






Bauteil	Nothilfekit Reserverad
Position	-
Beschreibung	Gebrauchsspur 2
Anmerkungen	-

3




Bauteil	Stoßfänger
Position	Vorne
Beschreibung	SR Steinschlag
Anmerkungen	-

DEKRA Automotive Solutions

4		Bauteil	Tür	5		Bauteil	Kotflügel
		Position	Hinten links			Position	Hinten rechts
		Beschreibung	SR Delle			Beschreibung	SR Delle
		Anmerkungen	-			Anmerkungen	-
6		Bauteil	Felge glanzgedreht 17"				
		Position	Hinten rechts				
		Beschreibung	Ersetzen				
		Anmerkungen	-				

Sonstiges

1		Bauteil	Inspektion				
		Position	-				
		Beschreibung	Fehlende Elemente				
		Anmerkungen	-				

Anmerkungen

Rep. Vorschaden: 424€

Geschätzte Reparaturkosten

Gesamt netto 712,57€