



# Zustandsbericht

Protokollnummer: 45994048  
Auftrags-Nr / Referenz: 77010861  
Besichtigungsdatum: 01.06.2026

## Angaben zum Fahrzeug

<b>Hersteller / Modell</b>	Mazda CX-60 e-SKYACTIV-D 200 M HYBRID EXCLUSIVE-LINE		
<b>Kennzeichen</b>	MG-SC 1210	<b>Fahrgestellnummer</b>	JMZKH0CF401155644
<b>Erstzulassung</b>	22.05.2024	<b>Laufleistung (abgelesen)</b>	90.287 km
<b>HSN/TSN</b>	7118 / AIN 00081	<b>Kraftstoffart / Zylinder</b>	Hybr.Diesel/E / 6
<b>Fahrzeugart</b>	Geländewagen	<b>Antriebsart</b>	Heckantrieb
<b>Schadstoffklasse</b>	EURO6;WLTP;AP;PI/CI; M, N...	<b>Getriebe / Anzahl Gänge</b>	Automatik
<b>Farbe</b>	Grau Metallic	<b>Besichtigungszustand</b>	ausreichend
<b>Leistung / Hubraum</b>	147 kW / 3.283 ccm	<b>Nächste HU</b>	05/2027
<b>Wartungsheft / Nachweis</b>	digitaler Nachweis / vollständig	<b>Restlauf bis Service</b>	16.000 km
<b>Letzte Wartung</b>	04/2026 bei 86.053 km	<b>Polsterart</b>	Stoff
<b>Vorschaden</b>	Keine Feststellbar	<b>Polsterfarbe</b>	Schwarz-Grau
<b>Nachlackierung</b>	Feststellbar	<b>zul. Gesamtgewicht</b>	2.500 kg
<b>Dokumente</b>	ZB   vorhanden (Kopie)	<b>Anzahl Halter</b>	1
<b>Schlüssel soll/ist</b>	2/2	<b>Anzahl Sitze / Türen</b>	5 / 5
<b>Vertragsnummer</b>	77010861	<b>Re-Import</b>	Nein

## Zustandsbericht

### Hauptbereifung

Achse	Reifengröße	Reifentyp	Hersteller	Profiltiefe	Verkehrstauglichkeit
1	235/50 ZR20 104Y	Sommerreifen auf Leichtmetall	Hankook	6mm / 6mm	i.O.
2	235/50 R20 104H	Sommerreifen auf Leichtmetall	Michelin	5mm / 5mm	i.O.

### Zusatzbereifung

Achse	Reifengröße	Reifentyp	Hersteller	Profiltiefe	Verkehrstauglichkeit
1	235/50 R20 104V	Winterreifen auf Leichtmetall	Continental	7mm / 7mm	i.O.
2	235/50 R20 104V	Winterreifen auf Leichtmetall	Continental	3mm / 2mm	i.O.

Legende: Profiltiefenangabe für Reifen links an erster Stelle, für Reifen rechts an zweiter Stelle der Achse

## Ausstattung

### Serienausstattung

Bezeichnung
Adaptive Geschwindigkeitsregelanlage mit Stauassistentenfunktion (MRCC) - inkl. intelligentem Geschwindigkeitsassistenten (ISA)
Airbag: Center-Airbag vorne
Airbag: Frontairbags - Beifahrersitzbelegungserkennung
Airbag: Knie-Airbag für Fahrer
Airbag: Kopf-/Schulter-Airbags, vorne und hinten
Airbag: Seitenairbags vorne und hinten außen

**TÜV SÜD Auto Partner GmbH**  
Gutenbergstraße 13  
70771 Leinfelden-Echterdingen

**Besichtigungsort**  
Holman Compound Linz  
Asbacher Str/ Sterner Huette  
53545 Linz am Rhein

**Empfänger**  
Backoffice  
Santander Consumer Leasing GmbH  
Santander-Platz 1  
41061 Mönchengladbach



Bezeichnung
Alarmanlage mit Innenraumüberwachung
Allradantrieb (AWD)
Ambientelicht am Dachimmel
Anti-Blockier-System mit elektronischer Bremskraftverteilung
Ausparkhilfe (RCTA)
Auspuffanlage, zweiflutig
Ausstiegswarnung (BSM - Exit Warning) - bei von hinten herannahenden Verkehrsteilnehmern
Außenspiegel elektrisch einstellbar und beheizbar - elektrisch anklappbar - in Wagenfarbe lackiert - mit integrierten LED-Seitenblinkern
Berganfahrassistent (HLA)
City-Notbremsassistent SCBS/SBS (Smart City Brake Support) - mit Fußgänger -/Radfahrererkennung und Kreuzungsfunktionerkennung
Coming-/Leaving-Home Lichtfunktion
Dachheckspoiler
Diesel-Partikelfilter
Dritte Bremsleuchte
Dynamische Stabilitätskontrolle (DSC) mit Traktionskontrollsystem (TCS)
E-Call Notrufsystem
Elektrische Parkbremse mit Auto-Hold-Funktion
Enteiserfunktion für Scheibenwischer
Fahrmoduswahl Mi-Drive - Normal, Sport, Off-Road (nur AWD), EV (nur PHEV), Towing (Anhängezugprogramm i.V.m. original Anhängerkupplung, nur AWD)
Fahrstabilitätsprogramm: Kinematic Posture Control (KPC)
Fernlichtassistent HBC
Geschwindigkeitsregelanlage mit Geschwindigkeitsbegrenzer
Getriebe: 8-Stufen-Automatik
Handschuhfach, beleuchtet
Head-up Display Advanced Head-up Display, Projektion in Windschutzscheibe, farbig, zur Anzeige fahrrelevanter Informationen
Heckscheibe beheizbar
Heckscheibenwischer
i-Active Display - 12 Zoll, im zentralen Rundinstrument
i-stop Stopp/Start-System
Intelligenter Geschwindigkeitsassistent (ISA)
Kindersitzhalterung Isize - hinten außen
Klimatisierungsautomatik - zwei Zonen, getrennt regelbar
Kopfstützen hinten (3)
Kopfstützen vorne höhenverstellbar
Ladegutsicherung inkl. Gepäckraumtrennnetz
Ladekabel: Typ 2-Ladekabel (13 A) für Haushaltssteckdose (Mode 2) Länge 8m
Ladekabel: Typ 2-Ladekabel (20 A) für Ladestationen (Mode 3) Länge 4 m
LED-Rückleuchten
LED-Tagfahrlicht
Lederlenkrad
Lederschaltknopf
Leichtmetallfelgen 20", Silver Metallic - Bereifung 235/50 R20
Lenkrad: Lenkradheizung

**TÜV SÜD Auto Partner GmbH**  
Gutenbergstraße 13  
70771 Leinfelden-Echterdingen

**Besichtigungsort**  
Holman Compound Linz  
Asbacher Str/ Sterner Huette  
53545 Linz am Rhein

**Empfänger**  
Backoffice  
Santander Consumer Leasing GmbH  
Santander-Platz 1  
41061 Mönchengladbach



Bezeichnung
Lenkrad: Schaltwippen am Lenkrad
Lichtsensoren
Login: Schlüssellooses Zugangssystem Smart Keyless Entry
Mazda Connect - 30,48 cm Farbdisplay (12 Zoll) und Multi-Commander - Konnektivitätsdienste über die MyMazda App - Mazda Audio-System, Radio, 2 USB-C-Anschluss - Digitalradio-Tuner (DAB+) - Wireless Android Auto, Wireless Apple CarPlay (Touchscreenbedienung bei stehendem Fahrzeug) - 8 Lautsprecher - Freisprecheinrichtung mit Sprachsteuerung und Bluetooth mit Audiostreaming - Mazda SD-Navigationssystem - Lenkradbedientasten für Audioquelle, Lautstärke, Geschwindigkeitsregelanlage, Freisprecheinrichtung
Mittelarmlehne hinten inklusive 2 Getränkehaltern
MyMazda App - Fahrzeug finden - Information zum Ladestatus - Ladevorgang starten, stoppen - Navigationsziel ans Fahrzeug senden - Türverriegelung - Fernbedienung der Klimatisierungsautomatik
Müdigkeitserkennung (DAA)
Parksensoren hinten - akustisch
Parksensoren vorne
Polster: Stoff
PTC-Heizsystem für den Innenraum
Radiozubehör: USB-Anschluss (2) - zwei zusätzliche USB-Anschlüsse (Rückseite Mittelkonsole)
Regensensor
Reifendruck-Kontrollsystem (TPMS)
Räder: Mobilitäts Kit mit Kompressor und Reifendichtmittel
Rückfahrkamera
Rücksitzlehnen geteilt umklappbar (40:20:40)
Servolenkung, elektrisch
Sicherheitsgurte: 3-Punkt-Automatikgurte für alle Sitzplätze - vorne mit Höheneinstellung
Sitze: Fahrer- und Beifahrersitz, 6-fach einstellbar
Sitze: Fahrersitzneigungseinstellung
Sitzheizung vorne
Sound-Simulator (AVAS) - für EV-Betrieb
Spurhalteassistent (ELK) mit Lenkunterstützung
Spurwechselassistent Plus (BSM)
Verkehrszeichenerkennung (TSR)
Voll-LED-Scheinwerfer - mit automatischer Leuchtweitenregulierung und Reinigungsanlage
Wegfahrsperre
Zentralverriegelung mit Funkfernbedienung und automatischer Türverriegelung

## Sonderausstattung

Bezeichnung
Lackierung: Sonderlackierung



## Wertmindernde Faktoren

Nr.	Bauteilgruppe	Beschreibung
1	2.Radsatz	2 Leichtmetallfelgen - Kratzer
2	2.Radsatz	3 Reifen - beschädigt
3	Sitz hinten	Rücksitz - verschmutzt - reinigen
4	Tür hinten links	Tür - Kratzer - Smart Repair
5	Karosserie	B-Säule links - Kratzer - Smart Repair
6	Schweller rechts	Einstieg - Delle / Lackschaden - Smart Repair
7	Rad/Reifen	Leichtmetallfelge hinten links - verkratzt / verschürft - erneuern
8	Rad/Reifen	Leichtmetallfelge hinten rechts - verkratzt / verschürft - erneuern
9	Rad/Reifen	Leichtmetallfelge vorn links - verkratzt / verschürft - erneuern
10	Rad/Reifen	Leichtmetallfelge vorn rechts - verkratzt / verschürft - erneuern
11	Verkleidungen/Abdeckungen	Heckdeckel, Innenverkleidung - Kratzer - erneuern
12	Verglasung	Frontscheibe - Steinschlag - erneuern

## Gebrauchsspuren

Nr.	Bauteilgruppe	Beschreibung
1	Heckklappe/-tür	Heckklappe - Delle(n)
2	Seitenwand rechts	Seitenwand - Delle(n)
3	Stoßfänger hinten	Stoßfänger hinten - Kratzer
4	Stoßfänger vorn	Stoßfänger vorn - Kratzer
5	Verkleidungen/Abdeckungen	C-Säule rechts Verkleidung innen - Kratzer

## Festgestellte Nachlackierungen

Nr.	Ort	Wertminderung
1	Heckklappe/-tür, Seitenwand links, Seitenwand rechts, Tür hinten links, Tür hinten rechts, Tür vorne links, fachgerecht ausgeführt, Reparaturrechnung nicht vorhanden	

Der Verschleißzustand sowie evtl. Schäden an der Bereifung sind wertmäßig berücksichtigt.

## Bemerkungen

- Winterradsatz gehört nicht zum Ausstattungsumfang

## Hinweise zum Gutachten

### Angaben zum Auftrag und zum Begutachtungsumfang:

Es wurde der Auftrag erteilt, eine Fahrzeugbewertung über das beschriebene Fahrzeug zu erstellen.

### Fahrzeug-Identifizierung:

- Die Fahrzeug-Identifizierungsnummer (FIN) wurde am Fahrzeug abgelesen und die Übereinstimmung im Verlauf der Besichtigung durch den Unterzeichner mit den vorgelegten Unterlagen festgestellt.

### Besichtigungsbedingungen:

- Die Besichtigungsbedingungen waren zur Beurteilung des Fahrzeuges ausreichend.
- Zur Untersuchung des Fahrzeuges standen keine Hubmittel bzw. Grube zur Verfügung. Aus diesem Grund war die Besichtigung der Fahrzeugunterseite nur begrenzt möglich.

**TÜV SÜD Auto Partner GmbH**  
Gutenbergstraße 13  
70771 Leinfelden-Echterdingen

**Besichtigungsort**  
Holman Compound Linz  
Asbacher Str/ Sterner Huette  
53545 Linz am Rhein

**Empfänger**  
Backoffice  
Santander Consumer Leasing GmbH  
Santander-Platz 1  
41061 Mönchengladbach



### **Probefahrt / Probelauf von Motor und Aggregaten:**

- Es wurde eine kurze Bewegungs- und Rangierfahrt auf dem Betriebsgelände durchgeführt.
- Ein Probelauf des Motors wurde durchgeführt.

### **Vorschäden:**

- Am Fahrzeug konnten augenscheinlich keine reparierten Vorschäden festgestellt werden.

### **Weitere Hinweise und Feststellungen:**

- Die getroffene Feststellung beinhalten weder eine Fahrzeugabnahme im Sinne der StVZO, noch im Sinne des Gewährleistungsrechtes.
- Werden Schäden oder Mängel welche erst im Rahmen von Zerlege-/ Diagnosearbeiten oder durch erweiterte Kenntnisse festgestellt, sowie durch verschwiegene Mängel oder arglistige Täuschung hervorgerufen, wird um sofortige Benachrichtigung des Sachverständigen gebeten.

Eine Nachbesichtigung des Fahrzeuges zur Feststellung des Umfanges der Reparaturweiterung und damit verbundenen Kostenausweitung wird in diesem Fall durch den Sachverständigen umgehend durchgeführt. Die für die Schadenerweiterung ursächlichen Altteile sind bis zur Nachbesichtigung durch den Sachverständigen aufzubewahren.

**TÜV SÜD Auto Partner GmbH**  
Gutenbergstraße 13  
70771 Leinfelden-Echterdingen

**Besichtigungsort**  
Holman Compound Linz  
Asbacher Str/ Sterner Huette  
53545 Linz am Rhein

**Empfänger**  
Backoffice  
Santander Consumer Leasing GmbH  
Santander-Platz 1  
41061 Mönchengladbach



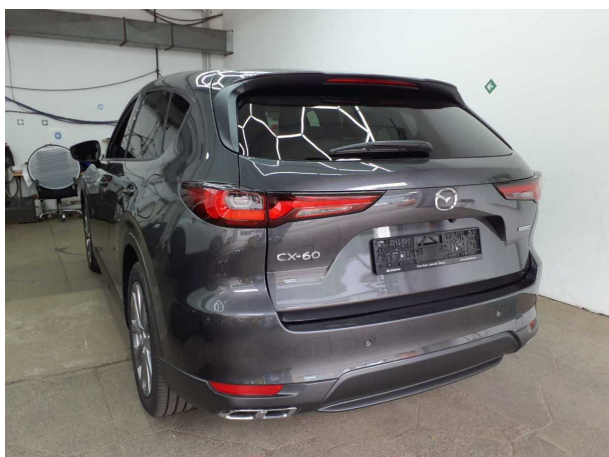
## Übersichtsfotos



**Abbildung 1:** Schräg vorne



**Abbildung 2:** Schräg vorne



**Abbildung 3:** Schräg hinten



**Abbildung 4:** Schräg hinten



**Abbildung 5:** Laderaum

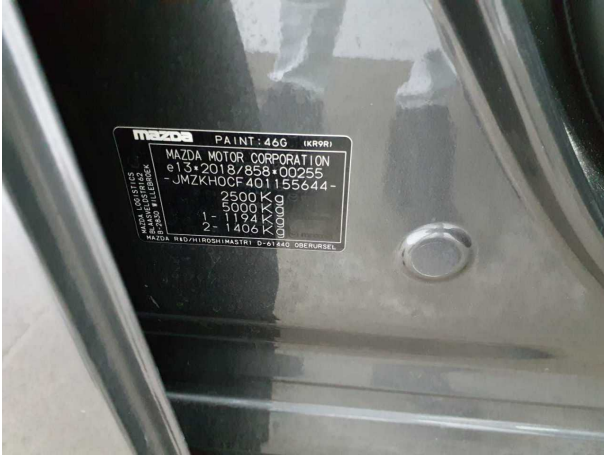


**Abbildung 6:** Motorraum

**TÜV SÜD Auto Partner GmbH**  
 Gutenbergstraße 13  
 70771 Leinfelden-Echterdingen

**Besichtigungsort**  
 Holman Compound Linz  
 Asbacher Str/ Sterner Huette  
 53545 Linz am Rhein

**Empfänger**  
 Backoffice  
 Santander Consumer Leasing GmbH  
 Santander-Platz 1  
 41061 Mönchengladbach



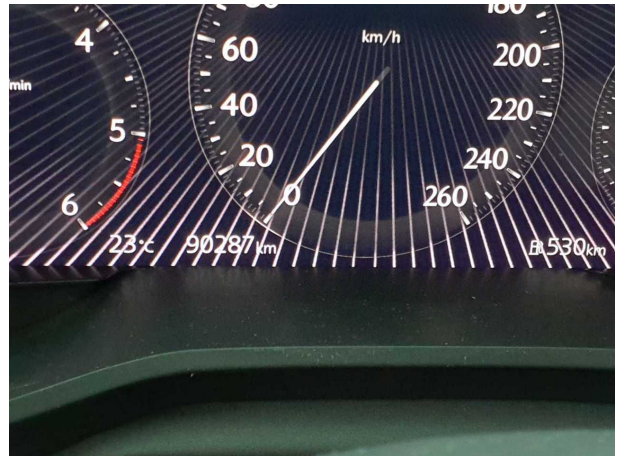
**Abbildung 7: FIN**



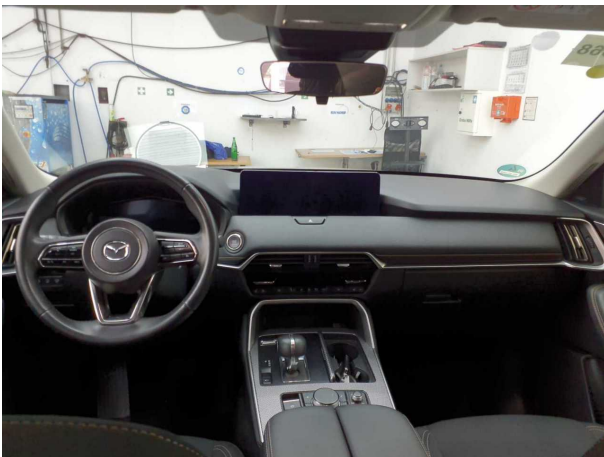
**Abbildung 8: Innenraum vorne**



**Abbildung 9: Kombiinstrument**



**Abbildung 10: Laufleistung**



**Abbildung 11: Instrumententafel**

22.06.2024	7118	AIN00081 2	2	1	147/3600	212
M1	AC		4740		1890	
JMZKH0CF401155644		1	1680		1832	
MAZDA				100		
KH01			129	2600	2500	
ZFC			1194	1406		
DBMWXABDC			1194	1406		
MAZDA CX-90			75	3150	64	
MAZDA (J)			2500	750	5	
FZZ.PERS.BEF.B. 0 SPL			235/50R20 100W			
KOMBLIMOUSINE			235/50R20 100W			
715/2007*2018/1832AP			GRAU		7	
EURO6;WLP;AP;P/UCI; M, N11			e13*2018/858*00255*10			
HYBR.DIESEL/E			01.03.2024		K	HC255191
0010	36AP	3283				
P.4:3600-4200*						

**Abbildung 12: Zulassungsdokument(e)**

**TÜV SÜD Auto Partner GmbH**  
Gutenbergstraße 13  
70771 Leinfelden-Echterdingen

**Besichtigungsort**  
Holman Compound Linz  
Asbacher Str/ Sterner Huette  
53545 Linz am Rhein

**Empfänger**  
Backoffice  
Santander Consumer Leasing GmbH  
Santander-Platz 1  
41061 Mönchengladbach



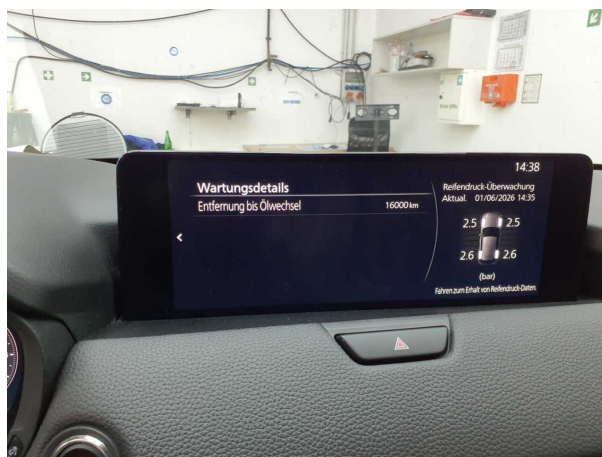
**Abbildung 13:** Innenraum hinten



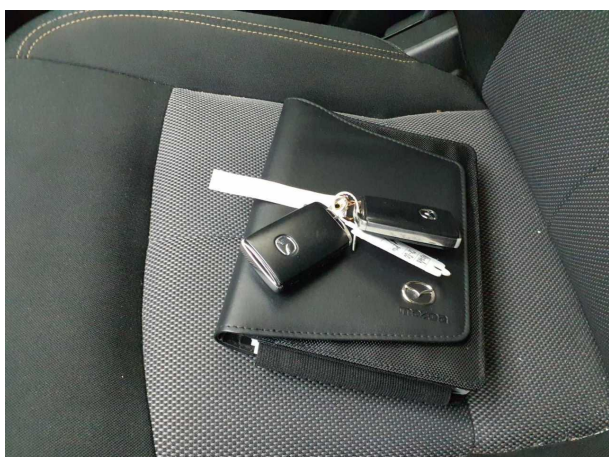
**Abbildung 14:** Montierte Bereifung



**Abbildung 15:** Ladebuchse/Tankstutzen



**Abbildung 16:** Sonstiges



**Abbildung 17:** Sonstiges



**Abbildung 18:** Sonstiges

TÜV SÜD Auto Partner GmbH  
Gutenbergstraße 13  
70771 Leinfelden-Echterdingen

Besichtigungsort  
Holman Compound Linz  
Asbacher Str/ Sterner Huette  
53545 Linz am Rhein

Empfänger  
Backoffice  
Santander Consumer Leasing GmbH  
Santander-Platz 1  
41061 Mönchengladbach



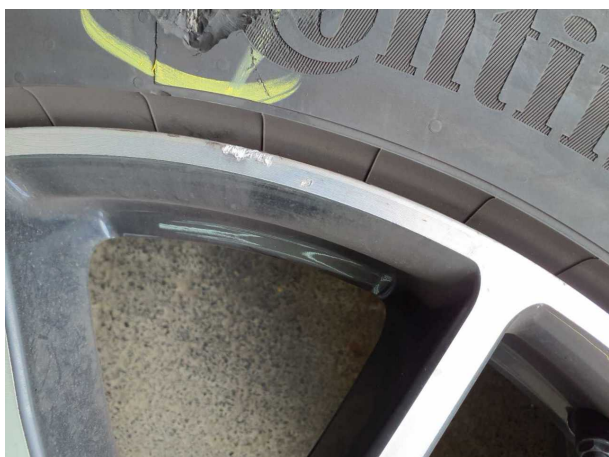
## Beschädigungsfotos



Beschädigung #1: 2.Radsatz: 2 Leichtmetallfelgen - Kratzer



Beschädigung #1: 2.Radsatz: 2 Leichtmetallfelgen - Kratzer



Beschädigung #1: 2.Radsatz: 2 Leichtmetallfelgen - Kratzer



Beschädigung #1: 2.Radsatz: 2 Leichtmetallfelgen - Kratzer



Beschädigung #1: 2.Radsatz: 2 Leichtmetallfelgen - Kratzer



Beschädigung #1: 2.Radsatz: 2 Leichtmetallfelgen - Kratzer

**TÜV SÜD Auto Partner GmbH**  
Gutenbergstraße 13  
70771 Leinfelden-Echterdingen

**Besichtigungsort**  
Holman Compound Linz  
Asbacher Str/ Sterner Huette  
53545 Linz am Rhein

**Empfänger**  
Backoffice  
Santander Consumer Leasing GmbH  
Santander-Platz 1  
41061 Mönchengladbach



**Beschädigung #1:** 2.Radsatz: 2 Leichtmetallfelgen - Kratzer



**Beschädigung #2:** 2.Radsatz: 3 Reifen - beschädigt



**Beschädigung #2:** 2.Radsatz: 3 Reifen - beschädigt



**Beschädigung #2:** 2.Radsatz: 3 Reifen - beschädigt



**Beschädigung #2:** 2.Radsatz: 3 Reifen - beschädigt



**Beschädigung #2:** 2.Radsatz: 3 Reifen - beschädigt

**TÜV SÜD Auto Partner GmbH**  
Gutenbergstraße 13  
70771 Leinfelden-Echterdingen

**Besichtigungsort**  
Holman Compound Linz  
Asbacher Str/ Sterner Huette  
53545 Linz am Rhein

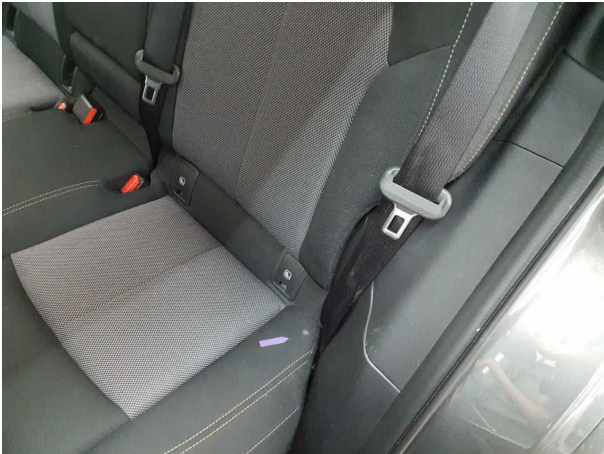
**Empfänger**  
Backoffice  
Santander Consumer Leasing GmbH  
Santander-Platz 1  
41061 Mönchengladbach



**Beschädigung #2:** 2.Radsatz: 3 Reifen - beschädigt



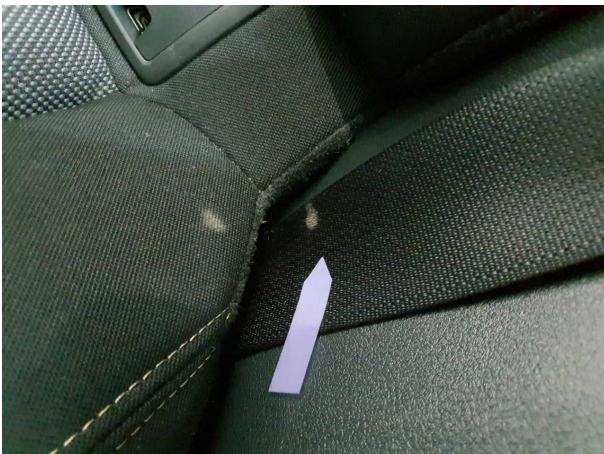
**Beschädigung #3:** Sitz hinten: Rücksitz - verschmutzt - reinigen



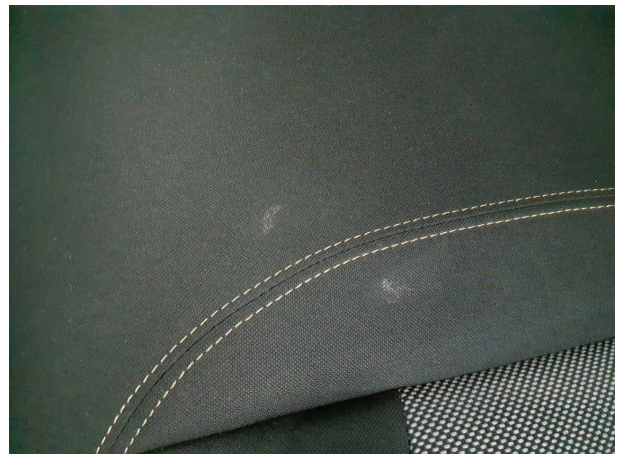
**Beschädigung #3:** Sitz hinten: Rücksitz - verschmutzt - reinigen



**Beschädigung #3:** Sitz hinten: Rücksitz - verschmutzt - reinigen



**Beschädigung #3:** Sitz hinten: Rücksitz - verschmutzt - reinigen

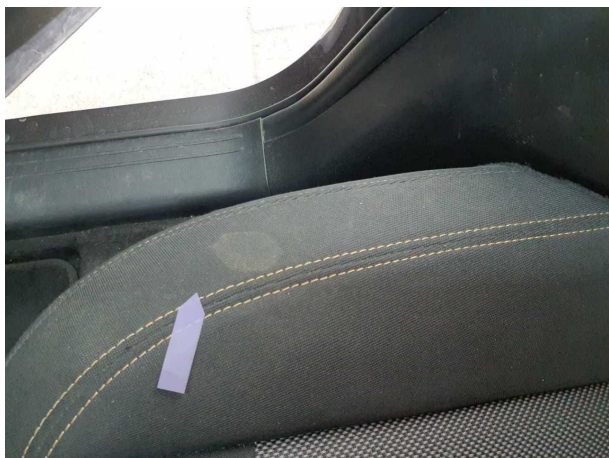


**Beschädigung #3:** Sitz hinten: Rücksitz - verschmutzt - reinigen

**TÜV SÜD Auto Partner GmbH**  
Gutenbergstraße 13  
70771 Leinfelden-Echterdingen

**Besichtigungsort**  
Holman Compound Linz  
Asbacher Str/ Sterner Huette  
53545 Linz am Rhein

**Empfänger**  
Backoffice  
Santander Consumer Leasing GmbH  
Santander-Platz 1  
41061 Mönchengladbach



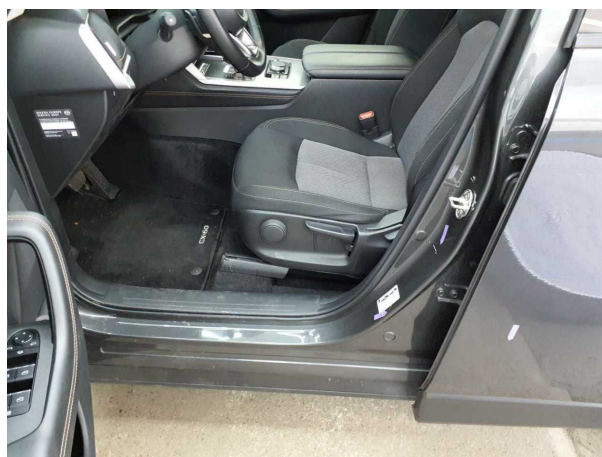
**Beschädigung #3:** Sitz hinten: Rücksitz - verschmutzt - reinigen



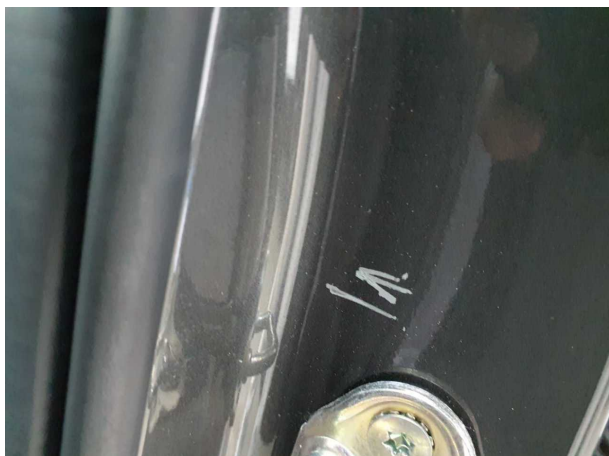
**Beschädigung #4:** Tür hinten links: Tür - Kratzer - Smart Repair



**Beschädigung #4:** Tür hinten links: Tür - Kratzer - Smart Repair



**Beschädigung #5:** Karosserie: B-Säule links - Kratzer - Smart Repair



**Beschädigung #5:** Karosserie: B-Säule links - Kratzer - Smart Repair

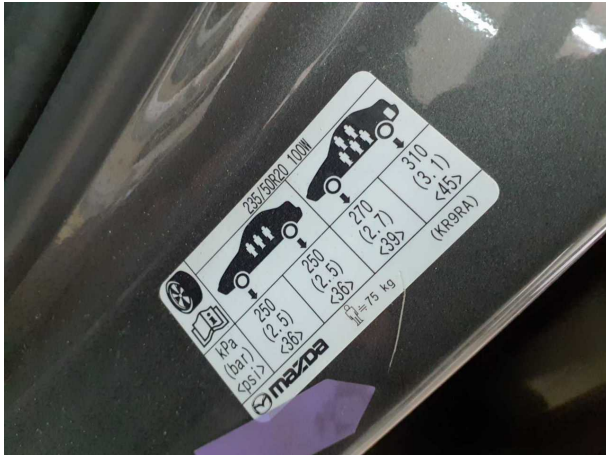


**Beschädigung #5:** Karosserie: B-Säule links - Kratzer - Smart Repair

**TÜV SÜD Auto Partner GmbH**  
Gutenbergstraße 13  
70771 Leinfelden-Echterdingen

**Besichtigungsort**  
Holman Compound Linz  
Asbacher Str/ Sterner Huette  
53545 Linz am Rhein

**Empfänger**  
Backoffice  
Santander Consumer Leasing GmbH  
Santander-Platz 1  
41061 Mönchengladbach



**Beschädigung #5:** Karosserie: B-Säule links - Kratzer - Smart Repair



**Beschädigung #6:** Schweller rechts: Einstieg - Delle / Lackschaden - Smart Repair



**Beschädigung #6:** Schweller rechts: Einstieg - Delle / Lackschaden - Smart Repair



**Beschädigung #6:** Schweller rechts: Einstieg - Delle / Lackschaden - Smart Repair



**Beschädigung #6:** Schweller rechts: Einstieg - Delle / Lackschaden - Smart Repair



**Beschädigung #7:** Rad/Reifen: Leichtmetallfelge hinten links - verkratzt / verschürft - erneuern

TÜV SÜD Auto Partner GmbH  
Gutenbergstraße 13  
70771 Leinfelden-Echterdingen

Besichtigungsort  
Holman Compound Linz  
Asbacher Str/ Sterner Huette  
53545 Linz am Rhein

Empfänger  
Backoffice  
Santander Consumer Leasing GmbH  
Santander-Platz 1  
41061 Mönchengladbach



**Beschädigung #7:** Rad/Reifen: Leichtmetallfelge hinten links - verkratzt / verschürft - erneuern



**Beschädigung #7:** Rad/Reifen: Leichtmetallfelge hinten links - verkratzt / verschürft - erneuern



**Beschädigung #8:** Rad/Reifen: Leichtmetallfelge hinten rechts - verkratzt / verschürft - erneuern



**Beschädigung #8:** Rad/Reifen: Leichtmetallfelge hinten rechts - verkratzt / verschürft - erneuern



**Beschädigung #9:** Rad/Reifen: Leichtmetallfelge vorn links - verkratzt / verschürft - erneuern



**Beschädigung #9:** Rad/Reifen: Leichtmetallfelge vorn links - verkratzt / verschürft - erneuern

**TÜV SÜD Auto Partner GmbH**  
Gutenbergstraße 13  
70771 Leinfelden-Echterdingen

**Besichtigungsort**  
Holman Compound Linz  
Asbacher Str/ Sterner Huette  
53545 Linz am Rhein

**Empfänger**  
Backoffice  
Santander Consumer Leasing GmbH  
Santander-Platz 1  
41061 Mönchengladbach



**Beschädigung #9:** Rad/Reifen: Leichtmetallfelge vorn links - verkratzt...  
verschürft - erneuern



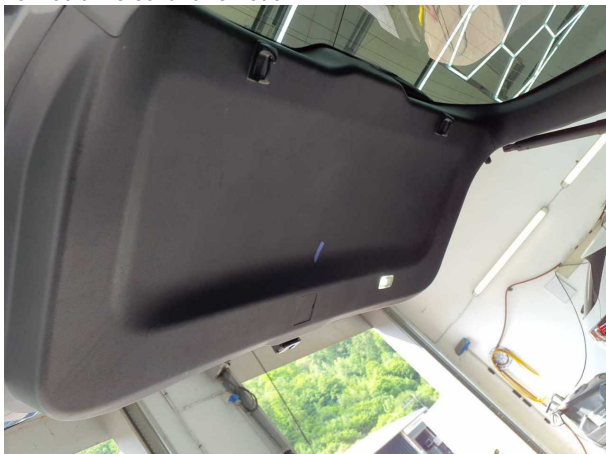
**Beschädigung #10:** Rad/Reifen: Leichtmetallfelge vorn rechts -  
verkratzt / verschürft - erneuern



**Beschädigung #10:** Rad/Reifen: Leichtmetallfelge vorn rechts -  
verkratzt / verschürft - erneuern



**Beschädigung #10:** Rad/Reifen: Leichtmetallfelge vorn rechts -  
verkratzt / verschürft - erneuern



**Beschädigung #11:** Verkleidungen/Abdeckungen: Heckdeckel,  
Innenverkleidung - Kratzer - erneuern



**Beschädigung #11:** Verkleidungen/Abdeckungen: Heckdeckel,  
Innenverkleidung - Kratzer - erneuern

**TÜV SÜD Auto Partner GmbH**  
Gutenbergstraße 13  
70771 Leinfelden-Echterdingen

**Besichtigungsort**  
Holman Compound Linz  
Asbacher Str/ Sterner Huette  
53545 Linz am Rhein

**Empfänger**  
Backoffice  
Santander Consumer Leasing GmbH  
Santander-Platz 1  
41061 Mönchengladbach



**Beschädigung #11:** Verkleidungen/Abdeckungen: Heckdeckel, Innenverkleidung - Kratzer - erneuern



**Beschädigung #11:** Verkleidungen/Abdeckungen: Heckdeckel, Innenverkleidung - Kratzer - erneuern



**Beschädigung #12:** Verglasung: Frontscheibe - Steinschlag - erneuern



**Beschädigung #12:** Verglasung: Frontscheibe - Steinschlag - erneuern



## Nachlackierungsfotos



**Nachlackierung 1:** Heckklappe/-tür, Seitenwand links, Seitenwand rechts, Tür hinten links, Tür hinten rechts, Tür vorne links



**Nachlackierung 1:** Heckklappe/-tür, Seitenwand links, Seitenwand rechts, Tür hinten links, Tür hinten rechts, Tür vorne links



**Nachlackierung 1:** Heckklappe/-tür, Seitenwand links, Seitenwand rechts, Tür hinten links, Tür hinten rechts, Tür vorne links



**Nachlackierung 1:** Heckklappe/-tür, Seitenwand links, Seitenwand rechts, Tür hinten links, Tür hinten rechts, Tür vorne links



**Nachlackierung 1:** Heckklappe/-tür, Seitenwand links, Seitenwand rechts, Tür hinten links, Tür hinten rechts, Tür vorne links



**Nachlackierung 1:** Heckklappe/-tür, Seitenwand links, Seitenwand rechts, Tür hinten links, Tür hinten rechts, Tür vorne links