

» Übersicht

Auftrags-Nr:	1002461995
Besichtigt am:	21.05.2026 15:55
Berichts-Nr:	10652030
FIN:	VSSZZZKJ8PR072821



Fahrzeugansicht - diagonal
vorne links



Fahrzeugansicht - diagonal
hinten rechts



Innenraum - Cockpit mit
Laufleistung

» Fahrzeugdaten

Fahrzeugkategorie:	Personenkraftwagen
Fahrzeugart:	SUV
Hersteller:	Seat
Modell:	Ibiza
HSN / TSN:	7593 / ARJ
Erstzulassungsdatum:	02.03.2023
Laufleistung:	34.033 km
Nachweis Kilometerstand:	Abgelesen
Farbe:	"Nevada" Weiss
Farbe Dach:	Mitternachtsschwarz
Antriebsart:	Frontantrieb
Motorisierung/Kraftstoff:	Benzin
Hubraum:	1.000 ccm
Leistung:	81 kW (111 PS)
Fahrzeuglänge:	
Fahrzeughöhe:	
Fahrzeugbreite:	
Zulässiges Gesamtgewicht:	
Radstand:	
Anzahl Achsen:	2
Zylinder:	3
Schadstoffklasse:	Euro 6
Anzahl Türen:	4
Anzahl Sitze:	5
Getriebe:	Automatik 7-Gang
Polsterart:	Stoff
Interieurfarbe:	Titanschwarz
Anzahl vorhandene Schlüssel:	2

» Dokumente & Wartung

Nächste HU:	04.2028
Zulassungsbescheinigung (ZBT1 Original) vorhanden:	Nein
Zulassungsbescheinigung entgegengenommen:	Nein
Kennzeichen entgegengenommen:	Keine
Wartungsheft:	Digital
Wartungsnachweis:	Nicht prüfbar
Datum der letzten Wartung:	
Km-Stand bei letzter Wartung:	
Restlauf bis Service:	15.200 KM

» Fahrzeugausstattung

"Vision Plus"-Paket: Parklenkassistent mit Rückfahrkamera	Digitaler Radioempfang
18"-Leichtmetallräder "Performance" 20/4, bearbeitet, in "Cosmo"-Grau matt	Drehstromgenerator 140 A
2 Leseleuchten vorn	Dreip.Automatikgurte hinten außen mit ECE-Label
3 Zyl.Ottomotor 1,0L Aggr. 05C.A	Dreip.-Automatikgurte vorn,mit Gurt- klemmer ohne Höheneinstellung
3-Zyl.-Benzinmotor 1,0 l/81 kW TSI Grundmotor: TJ4/TC5, "TSI" "eTSI"	Dreipunkt-Automatikgurt für mittleren Fondsitz
4 Türen	Ebener Ladeboden hinten
6 Lautsprecher (passiv)	ECO-Funktion
7-Gang-Automatikgetriebe "A7"	Einbau Differenzierung für Getriebe"DQ 200" -- Fahrzeugteile --
Abdeckungen für Leichtmetallräder	Einton-Signalhorn
Abgasendrohr hinten (Standard)	Elektronisches Stabilisierungsprogramm (ESP)
Abgaskonzept, EU6 AP	Embleme
Abwicklung Serie	Extern, USB Typ-C nur Datenbuchse(n)
Airbag FS und BFS, ohne Knieairbag, mit BFS-Deaktivierung	Fahrprofilauswahl und konv. Dämpfer
Aktivkohlebehälter (EVAP)	Fahrzeuge mit besonderen Produktaufwer- tungsmaßnahmen
Ambientelicht Ausführung 1	Fahrzeugklassen-Differenzierung -6F0-
Antenne für AM/FM Empfang, Diversity	Federbereich 31 nur Einbausteuerung keine Bedarfsprognose
Armaturentafel Standard	Fensterheber mit Komfortschaltung und Abschaltsicherung, elektrisch
Aufkleber/Schilder, deutsch-französisch-holländisch	Fernlichtassistent
Außenspiegel links, konvex	Fertigungsablauf Standard
Außenspiegel rechts, konvex	Formteilhimmel ungeteilt
Außenspiegel, elektrisch anklappbar und elektrisch einstell- /beheizbar	Frei konfigurierbares Kombiinstrument
Außenspiegelgehäuse lackiert	Frischluftansaugung mit Aktivkohlefilter
Ausströmer	Front Assist inkl. City ANB für ACC high
Automatische Distanzregelung (mit follow to stop) und Speed-Limiter	Frontantrieb
Batterie 320A (49Ah)	Frontscheibe, Wärmeschutzglas
Bauteilesatz ohne länderspezifische Bauvorschrift	Frostschutz bis -25 Grad Celsius Toleranz bis -30 Grad C
Berganfahrassistent	Fußgänger- und Radfahrschutzmaßnahmen erweitert und vorausschauend
Besondere Innengeräuschkämpfung	Fußhebelwerk "Standard"
Betriebserlaubnis Nachtrag	Gepäckraumabdeckung, klappbar
Bordliteratur in Deutsch	Gepäckraumauskleidung (Ausf.1)
Bordwerkzeug	Gepäcktaschen an Rückenlehnen
Chrom-Paket	Gewichtsbereich 12 nur Einbausteuerung keine Bedarfsprognose
Climatronic mit Stauluftregelung, FCKW-frei	Gurtkontrolle, E-Kontakt vorn und hinten, optisch und akustisch
Connectivity Box: Kabellose Ladestation für Mobiltelefon	Handbremshebelgriff in Leder
Dachreling, blank	Heckscheiben-Wisch-Waschanlage mit Intervallschaltung
Dämpfung hinten	Heckspoiler
Dämpfung vorn	Hinterachse "Standard"
Datenträger für EU, integriert	Höheneinstellung,manuell,für Vordersitze
Dekor-Einlagen	Innenleuchte im Fußraum vorn und hinten
Differenzialsperre (XDS) Dynamische Traktions Hilfe	

Instrumenteneinsatz, Anzeige in KM/H	Ohne CD-Wechsler/CD-Player
Kältemittel R1234yf	Ohne Dacheinsatz (Voll Dach)
Kartenmaterial (Mapcare) (Europa)	Ohne erweitertem Sicherheitssystem
Kein Sonderfahrzeug, Standard-Ausführung	Ohne Feuerlöscher
Keine Aktionsausführung	Ohne Fußmatten
Kindersitzverankerung für Kindersitzsystem ISO FIX	Ohne Individualeinbau
Komfortsitze vorn	Ohne Lehnenentriegelung für Vordersitze
Komforttelefonie, ohne Außenantennenanbindung	Ohne Lendenwirbelstütze in den Sitzlehnen
Kopfstützen hinten (3 Stück)	Ohne Mittelarmlehne vorn
Kopfstützen vorn	Ohne Nebelscheinwerfer
Kraftstoffsystem Otto-Einspritzer (Tropicalisiert)	Ohne Oberflächenschutz mit zusätzlichen Transportschutzmaßnahmen
Landesverkaufsprogramm Deutschland	Ohne Scheinwerferreinigungsanlage
LED- Hauptscheinwerfer mit Linse	Ohne Schubladen unter den Vordersitzen
Ledersportmultifunktionslenkrad mit Tiptronic	Ohne Sonderspezifikationen
LED-Kennzeichenbeleuchtung	Ohne Spurwechselassistent
Leichtmetallräder 7J x 18	Ohne Überführungsausrüstung
Lenksäule, axial u. vertikal einstellbar	Ohne Verbandmaterial, ohne Warndreieck
Leuchtweitenregulierung, autom. dynamisch (reguliert sich im Fahrbetrieb)	Ohne Wärmespeicher/Zusatzheizung
Linkslenker	Ohne Waschwasser-Standanzeige
Mirror Link plus Wireless "App" plus RSE (Vorbereitung)	Ohne zus. Triebwerks-Unterschutz
Mit Multifunktionskamera	Ohne Zusatz-/Standheizung
Mit Rückfahrkamerasystem (Ausf. 1)	Ohne zusätzliche Bereifung
Mit Verkehrszeichenerkennung	Online-Dienst, mit OCU, mit Head Unit Codierung, ohne WFS-Verbund
Modul Boden hinten Ausführung 1	Optionsinfotainment (MIB3)
MPV	Pan-European-eCall
Müdigkeitserkennung	Pannen-Set
Multifunktionsanzeige/Bordcomputer "FPK" Entry	Parklenkassistent
Navigationsgerät-High	Preisnachlass-Paket
Navigationsssystem	Preisnachlass-Paket
Nebelschlussleuchte	Radschrauben mit Diebstahlsicherung (nicht abschließbar)
Nicht Heissland	Radstand
Nichtraucherausführung	Rechtsverkehr
Normalausführung	Regionscode " ECE " für Radio
Normalluftfilter	Reifen 215/45 R18 89V
Ohne 2. Batterie	Reifen ohne Festlegung der Reifenmarke
Ohne alternativ-Antriebssystem	Reifendruckkontrolle
Ohne Anhängervorrichtung	Rücksitzbank ungeteilt, Lehne geteilt umlegbar
Ohne Applikationen	Safe & Driving XL (für Navigationssystem)
Ohne Aufnahmevorrichtung im Kofferraum	SBBR-Leuchte in LED-Technik
Ohne beheizbare Scheibenwaschdüsen	Schalthebelknopf/-Griff in Leder
Ohne besondere Farbausstattung	Scheiben seitlich und hinten in Wärmeschutzverglasung
Ohne besondere Karosseriemaßnahmen	Scheibenbremsen hinten (Geomet D)

Scheibenbremsen vorn (Geomet D)
 Scheibenwischer-Intervallschaltung mit Licht/Regensensor
 Schlüsselloser Schließ- und Startsystem Keyless Access ohne SAFELOCK
 Schriftzugsatz
 SEAT "Full LED"
 SEAT CONNECT gen3 - Medien & Internet (Online-Infotainment)
 SEAT CONNECT gen3 - Sicherheit & Service, Remote-Zugriff und Online-Infotainment
 Seitenairbag vorn, mit Kopfairbag
 Seitenschutzleiste
 Serienkraftstoff-Erstbefüllung
 Serviceanzeige 30000 km oder 2 Jahre (variabel)
 Servolenkung
 Sicherheitsinnenspiegel automatisch abblendbar
 Sitzbezüge in Stoff
 Sitzbezüge in Velour-Stoff "Dinámica"
 Sitzheizung für Vordersitze getrennt regelbar
 Sonder-Lackierung
 Sonderpreis
 Sonnenblenden mit Spiegel, Airbag-Label auf Beifahrersonnenblende
 Spezielles Typschild für EG für M1-Pkw
 Sprachsteuerung
 Spurhalteassistent plus Stauassistent
 Stabilisator vorn
 Standard-Klimazonen
 Start/Stop-Anlage mit Rekuperation
 Steuerung (werksintern)
 Stoßfänger Komfort, mit Chromleiste
 Tagesfahrlicht mit Assistenzfahrlicht u.Coming- Leaving-home Funktion manuell
 Top-Sport-Ausstattung
 Trägerfrequenz 433,92 bis 434,42 MHz
 Tür und Seitenverkleidung Schaumfolie, Insert in Kunstleder
 Typrüfstand Deutschland
 Typzeichen und Firmenemblem
 Überhang hinten, kurz
 Variante
 Version Standard plus
 Wartungsintervallverlängerung
 Wegfahrsperrung elektronisch
 Werksinterne Steuerung Selbstabholer
 Winterpaket
 Zentralverriegelung "Keyless-Entry" ohne Safesicherung
 Zierleisten blank
 Zus. Karosserieabdeckung am Radlauf und am seitlichen Schweller

» Bereifung

MONTIERTE BEREIFUNG

Hersteller	Ort	Position	Typ	Felge	Dimension	Profiltiefe
Hankook	Vorne	Links	Sommer	Aluminium	215/45 R 18 89 V	5,0 mm
Hankook	Vorne	Rechts	Sommer	Aluminium	215/45 R 18 89 V	5,0 mm
Hankook	Hinten	Links	Sommer	Aluminium	215/45 R 18 89 V	6,0 mm
Hankook	Hinten	Rechts	Sommer	Aluminium	215/45 R 18 89 V	6,0 mm

Reifen zulässig: Ja

Reifen verkehrssicher: Ja

ERSATZ-/NOTRAD & ZUBEHÖR

Bordwerkzeug vorhanden: Ja

Tirefit vorhanden: Ja

Tirefit Ablaufdatum: 05.2031

Kompressor vorhanden: Ja

» Wertmindernde Faktoren

Nr	Bauteil	Schadensbeschreibung	Reparaturempfehlung
1	Reifen vorne rechts	Riss	Ersetzen
2	Innenraum	Geruch	Ozonbehandlung
3	Heckklappe	Delle(n)	Kaltdrücken

» Gebrauchsspuren

Das Fahrzeug weist dem Alter, der Laufleistung und dem Einsatzzweck entsprechende Gebrauchsspuren auf.

» Merkantile Wertminderung

Vorschäden bekannt:	Nein
Vorschäden feststellbar:	Nein
Nachlackierungen vorhanden:	Nein
Lackschichtdickenmessung durchgeführt:	Ja - ohne Auffälligkeiten/Abweichungen

ERGEBNISSE DER LACKSCHICHTDICKENMESSUNG

Die Messwerte lagen im üblichen Bereich.

Pro Bauteil wurden mindestens 3 Messungen durchgeführt.

» Hinweise zum Zustandsbericht**Angaben zum Auftrag und zum Bewertungsumfang:**

Es wurde der Auftrag erteilt, einen Zustandsbericht über das beschriebene Fahrzeug zu erstellen.

Die Fahrzeugzustandsbewertung erfolgte auftragsgemäß auf Basis der vom Auftraggeber vorgegebenen Standards für Fahrzeugbewertungen. Die Feststellungen im Einzelfall trifft der Sachverständige aufgrund eigener Sachkunde und nach eigenem sachverständigen Ermessen.

Fahrzeug-Identifizierung:

VSSZZZKJ8PR072821

FIN abgelesen und stimmt mit Unterlagen überein

Allgemeinzustand:

Gepflegter Allgemeinzustand

Besichtigungsbedingungen:

Ausreichend

Hebebühne/Hubmittel benutzt:

Ja

Motorenlauf durchgeführt:

Ja

Fahrprobe durchgeführt:

Ja

» Sonstige Bemerkungen

Vorliegendes Exemplar wurde auf elektronischem Wege erzeugt. Es ist ohne Originalunterschrift gültig.

» Ansichtsfotos



Fahrzeugansicht - diagonal vorne links



Fahrzeugansicht - diagonal vorne rechts



Fahrzeugansicht - diagonal hinten links



Fahrzeugansicht - diagonal hinten rechts



Innenraum - Cockpit mit Laufleistung



Equipment - Bordwerkzeug



Seitenansicht - Schweller links



Seitenansicht - Schweller rechts



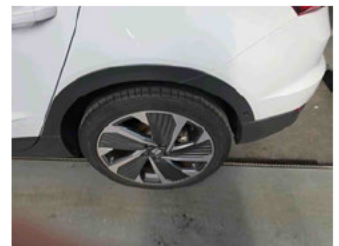
Fahrzeug - Typenschild/Fahrgestellnummer



Räder - Rad montiert vorne links



Räder - Rad montiert vorne rechts



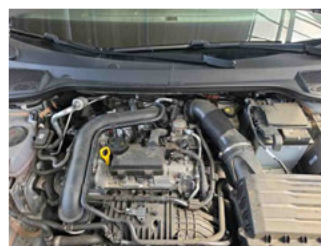
Räder - Rad montiert hinten links



Räder - Rad montiert hinten rechts



Innenraum - Mittelkonsole



Fahrzeug - Motorraum offen



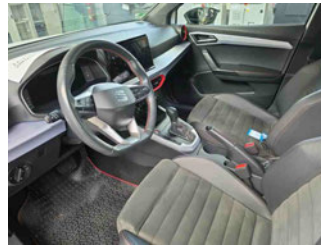
Equipment - Boardmappe/ Securitybag



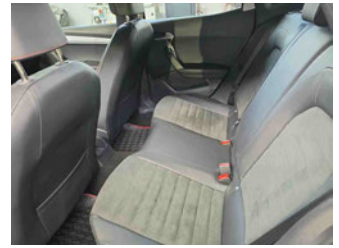
Innenraum - Kofferraum



Fahrzeug - Serviceunterlagen /
Wartungsnachweis



Innenraum - vorne



Innenraum - hinten



Räder - Haltbarkeitsdatum
Tirefit



Innenraum -
Navigationsgerät/Radio

» Beschädigungsfotos

WERTMINDERNDE FAKTOREN

1 - Reifen vorne rechts - Riss - Ersetzen



2 - Innenraum - Geruch - Ozonbehandlung

3 - Heckklappe - Delle(n) - Kaltdrücken

