



## Zustandsbericht

<b>Kunde :</b>	<b>Allane SE HCBE</b>	<b>Amtl. Kennzeichen :</b>	<b>GE-IB 120</b>
<b>Berichtsnummer :</b>	<b>0000000925116-DE968</b>		
<b>Referenznummer:</b>	<b>31199863</b>		

### Fahrzeugdaten

#### Kia Ceed Sportswagon (CD)(2018->) GT Line

Fahrzeug-Ident.-Nr.:	<b>U5YH7819GPL161555</b>	Laufleistung abgelesen:	<b>80446 km</b>
Erstzulassung / Baujahr:	<b>16.06.2023 / 2023</b>	Besichtigungsdatum/-ort:	<b>15.06.2026 08:25 45891 Gelsenkirchen</b>
Fahrzeugart:	<b>PKW</b>	Aufbauart:	<b>Kombi</b>
Kraftstoff:	<b>Diesel</b>	Getriebe Art:	<b>Automatik</b>
Navi.-Datenträger:	<b>Festplattenlaufwerk</b>	Hubraum / Leistung:	<b>1598 ccm / 100 kW (136 PS)</b>
Antriebsart:	<b>Frontantrieb</b>	Lackfarbe:	<b>Weiß</b>
Lackart:	<b>Uni (2 Schicht)</b>	Türen / Sitzplätze:	<b>5 / 5</b>
Anzahl Schlüssel:	<b>2</b>	Nächste HU / AU:	<b>06.2026 / 06.2026</b>
Polster Art:	<b>Stoff</b>	Serviceheft verfügbar:	<b>Ja</b>
Farbe Innenausstattung:	<b>Schwarz</b>	Serviceheft gepflegt:	<b>Ja</b>
Raucherfahrzeug:	<b>Nein</b>	Letzter Service km / am:	<b>78633 / 08.05.2026</b>
Fahrzeug fahrbereit:	<b>Ja</b>	Vorgelegte Fahrzeug-Unterlagen:	<b>ZB I (Fzg.Schein)</b>
Zustand aussen:	<b>2 - Gut</b>	Zustand innen:	<b>2 - Gut</b>

Der Zustandsbericht wurde unparteiisch und nach bestem Wissen und Gewissen erstellt. Die im Zustandsbericht aufgeführten Bilder sind Bestandteil der Fahrzeugbeschreibung, hinsichtlich der Ausstattung und des Fahrzeug-zustandes.



Montierte Bereifung		
Reifenart / Felgentyp:	<b>Sommerreifen</b>	<b>Aluminium original</b>
1. Achse - links / Zust.	<b>Dunlop</b>	<b>215/45/R17-- 5 mm</b>
1. Achse - rechts / Zust.	<b>Dunlop</b>	<b>215/45/R17-- 5 mm</b>
2. Achse - links / Zust.	<b>Dunlop</b>	<b>215/45/R17-- 5 mm</b>
2. Achse - rechts / Zust.	<b>Dunlop</b>	<b>215/45/R17-- 5 mm</b>
Verkehrssicherheit:	<b>Verkehrssicher</b>	

Wir weisen darauf hin, dass die bereitgestellten Daten aus der DAT-Datenbank übernommen wurden. Für die Vollständigkeit und Richtigkeit kann keine Haftung übernommen werden.

Allgemeine Prüfung	
<b>Probefahrt:</b>	<b>Eingeschränkt durchgeführt</b> Aufgrund der Bedingungen konnte eine kurze Probefahrt nur mit mäßiger Geschwindigkeit durchgeführt werden. Im Rahmen der Probefahrt wurden weitere Prüfungen durchgeführt. Die Ergebnisse sind im weiteren Verlauf des Gutachtens dokumentiert.
<b>Unterbodenprüfung:</b>	<b>Nicht möglich</b> Eine Besichtigung der Fahrzeugunterseite konnte nicht durchgeführt werden.
<b>Laufleistung plausibel:</b>	<b>Nicht prüfbar</b> Nicht prüfbar
<b>Hinweis:</b>	
<b>Hinweis (Verkehrssicherheit):</b>	

Unfallschadenprüfung	
<b>Rep. Vorschäden / -höhe brutto:</b>	
<b>Lackschichtendickenmessung:</b>	
<b>Bestehender Unfallschaden:</b>	<b>Nicht festgestellt</b> Am Fahrzeug wurden im Rahmen einer Sichtprüfung der Karosserieaußenhaut keine bestehenden Unfallschäden festgestellt (ausgenommen übliche Gebrauchsspuren).
<b>Hinweis:</b>	

Übersicht durchgeführte Zustandsprüfung					
<b>Klimaanlage:</b>	Eingeschränkt geprüft	✘	<b>Lichtanlage:</b>	Eingeschränkt geprüft	✘
<b>Sonnendach/ Verdeck:</b>	Nicht vorhanden	✘	<b>Sitzheizung:</b>	In Ordnung	✔
<b>Bremsanlage:</b>	Eingeschränkt geprüft	✘	<b>Motorlauf:</b>	Eingeschränkt geprüft	✘

Durchgeführte Technikprüfung	
<b>Klimaanlage:</b>	Die Klimaanlage konnte bei der Besichtigung nur eingeschränkt geprüft werden.
<b>Lichtanlage:</b>	Die Lichtanlage konnte zum Besichtigungszeitpunkt nur eingeschränkt geprüft werden.
<b>Sonnendach/ Verdeck:</b>	Nicht vorhanden

<b>Sitzheizung:</b>	In Ordnung
<b>Bremsanlage:</b>	Die Bremsanlage wurde durch eine Inaugenscheinnahme geprüft.
<b>Motorlauf:</b>	Die Überprüfung des Motorlaufs war nur eingeschränkt möglich. Dabei wurden keine akustischen bzw. visuellen Auffälligkeiten festgestellt.
<b>Hinweis:</b>	*

## Schaden



### Karosserie außen

	Bauteil	Schaden	Rep.-Art
1.	Heckklappe	Lackabplatzer	Lackieren
2.	Stoßfänger Hinten	Lackabplatzer	Lackieren
3.	Türeinstieg Hinten - Rechts	Delle	Sanft Instandsetzen

Eine Vorschadenprüfung erfolgt ausschließlich im Rahmen und der Möglichkeiten einer Inaugenscheinnahme und Lackschichtenmessung ohne eine Demontage von Bauteilen. Ein möglicher Vorschadenumfang ist unbekannt.

Wir weisen darauf hin, dass das Fahrzeug zusätzlich zu den im Bericht aufgeführten Beschädigungen alters- und lauleistungsbedingte Gebrauchsspuren aufweisen kann, wie sie im normalem Gebrauch unvermeidlich sind (kleine Beulen, Dellen, Kratzer).

Es wird zudem keine Haftung für einen Defekt und / oder verborgen gebliebene Schäden im Hinblick auf Elektronik und Mechanik übernommen, sowie für arglistige Täuschung und verschwiegene Mängel.



## Bilddokumentation



Vorne links



Vorne rechts



Hinten links



Hinten rechts



Kofferraum



Innen



Kombiinstrument



Kilometerstand



Mittelkonsole



Serviceheft/Nachweis



Serviceheft/Nachweis



Serviceheft/Nachweis



Motorraum



Felgen



Bereifung



Bereifung



Bereifung



Bereifung



1. Heckklappe  
Lackabplatzer - Lackieren



1. Heckklappe  
Lackabplatzer - Lackieren



2. Stoßfänger Hinten  
Lackabplatzer - Lackieren



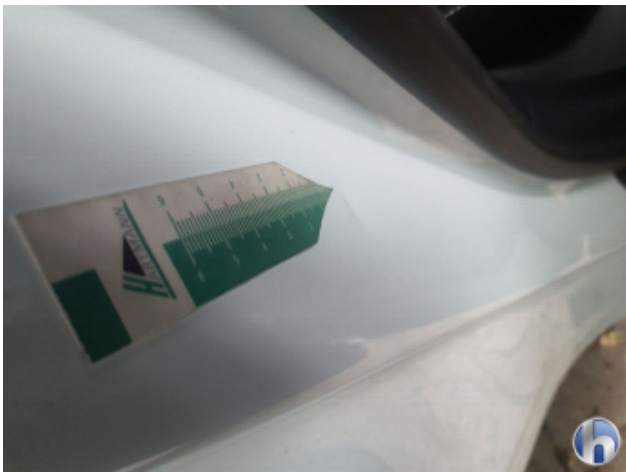
2. Stoßfänger Hinten  
Lackabplatzer - Lackieren



2. Stoßfänger Hinten  
Lackabplatzer - Lackieren



3. Türeinstieg Hinten - Rechts  
Delle - Sanft Instandsetzen



3. Türeinstieg Hinten - Rechts  
**Delle - Sanft Instandsetzen**