

» Übersicht

Auftrags-Nr: 1002383306
Besichtigt am: 26.03.2026 13:53
Berichts-Nr: 10305644
FIN: TMBJG8NX3RY105716



Fahrzeugansicht - diagonal
vorne links



Fahrzeugansicht - diagonal
hinten rechts



Innenraum - Cockpit mit
Laufleistung



Zustandsbericht

- Protokoll der Fahrzeugbewertung -

Berichts-Nr: 10305644
vom: 26.03.2026

» Fahrzeugdaten

Fahrzeugkategorie:	Personenkraftwagen
Fahrzeugart:	Kombi
Hersteller:	Skoda
Modell:	Octavia
HSN / TSN:	8004 / AWK
Erstzulassungsdatum:	06.02.2024
Laufleistung:	79.367 km
Nachweis Kilometerstand:	Abgelesen
Farbe:	Candy-Weiss
Farbe Dach:	Candy-Weiss
Antriebsart:	Frontantrieb
Motorisierung/Kraftstoff:	Diesel
Hubraum:	2.000 ccm
Leistung:	85 kW (116 PS)
Fahrzeuglänge:	
Fahrzeughöhe:	
Fahrzeugbreite:	
Zulässiges Gesamtgewicht:	
Radstand:	
Anzahl Achsen:	2
Zylinder:	4
Schadstoffklasse:	Euro 6
Anzahl Türen:	4
Anzahl Sitze:	5
Getriebe:	Automatik 7-Gang
Polsterart:	Stoff
Interieurfarbe:	Schwarz
Anzahl vorhandene Schlüssel:	3

» Dokumente & Wartung

Nächste HU:	
Zulassungsbescheinigung (ZBT1 Original) vorhanden:	Nein
Zulassungsbescheinigung entgegengenommen:	Nein
Kennzeichen entgegengenommen:	Keine
Wartungsheft:	Digital
Wartungsnachweis:	Nicht prüfbar
Datum der letzten Wartung:	
Km-Stand bei letzter Wartung:	
Restlauf bis Service:	8.300 KM

» Fahrzeugausstattung

"DRIVER ALERT" - Müdigkeitserkennung	BRS für Fahrzeuge ohne E-Antrieb (ESC und eBKV)
"FRONT ASSIST" - mit Warnen und Bremsen auf Fahrzeuge, Fußgänger und Radfahrer	Chrompaket
"REAR VIEW"	Climatronic (3-Zonen) mit Klimabedienteil hinten
"SMART LINK" (wired and wireless connect)	Columbus PLUS Business
"SUNSET" + akustische vordere Seitenscheiben	DAB - Digitaler Radioempfang
12 Volt-Steckdose im Kofferraum	Dachreling
2x USB vorn, 2x USB hinten (MiKo), 1x USB in Sicherheitsinnenspiegel	Dämpfung hinten,Basis 1
4 Türen	Dämpfung vorn
4 Zyl.Dieselmotor 2,0L Aggr. 05L.C	Dekor-Einlagen "Silver Squares Haptik"
4-Zyl.Turbodieselmotor 2,0 L/85 KW(4V) TDI Common-Rail Grundmotor ist: T0N/T6M/TL4/TR1/T3Y	Differenzialsperre (XDS) Dynamische Traktions Hilfe
7-Gang-Automatikgetriebe	Doppelton-Signalhorn
8 Lautsprecher (passiv)	Drehstromgenerator 140 A
A8	Dreip.Automatikgurte hinten außen mit ECE-Label
Abdeckungen für Leichtmetallräder	Dreip.Automatikgurte vo.m.Gurtstraffer und Höheneinstellung
Abgasendrohr hinten (Standard)	Dreipunkt-Automatikgurt für mittleren Fondsitz
Abgaskonzept, EU6 AP	Einbau Differenzierung für Getriebe"DQ 200" -- Fahrzeugteile --
Ablagekästen im Kofferraum	Einparkhilfe vorn und hinten
Ambiente und Umfeldbeleuchtung	Elektrische Luftzusatzheizung
Anhängerkupplung schwenkbar, el. auslösbar und mit Adapter	Entriegelung Heckklappe
Anhängevorrichtung mechanisch schwenkbar und elektrisch auslösbar	Entriegelung Hintersitz mechanisch
Antenne nur für FM Empfang, Diversity	Fahrerkniefairbag
Armaturentafel, Swarz, mit PAD - Style, RS, Scout; RS graue Naht	Fahrprofilauswahl und konv. Dämpfer
Außen-Sound Standard	Fahrzeugklassen-Differenzierung -5EN-
Außensp.mit Mem.F; el.einstell-/beheizb.-aut.abblendb. (Fahrer),kippb.bei Rückw.F(Beif.),Kappe el.klappbar, Vorfeldbel.	Federbereich 06 nur Einbausteuerung keine Bedarfsprognose
Außenspiegel Fahrerseite konvex, Beifahrerseite konvex	Fensterheber mit Komfortschaltung und Abschaltsicherung, elektrisch
Außenspiegelgehäuse und diverse Anbauteile in Wagenfarbe	Fertigungsablauf Standard
Ausströmer	Feststellbremse
Automatische Distanzregelung (mit follow to stop) und Speed-Limiter	Formteilhimmel ungeteilt
Batterie 420A (70Ah)	FPK-Medium
Batterie/Generator Kapazität Standard	Frontantrieb
Bauteilesatz ohne länderspezifische Bauvorschrift	Frontscheibe in Wärmeschutzglas
Beheizbare Scheibenwaschdüsen vorn	Fußhebelwerk "Standard"
Berganfahrassistent	Gepäckraumabdeckung, schiebbar
Besondere Innengeräuschdämpfung	Gepäckraumbeleuchtung
Betriebserlaubnis Nachtrag	Gepäckraumbodenbelag, Nadelflies (form- stabil)
Betriebsspannung 12 V	Gewichtsbereich 12 nur Einbausteuerung keine Bedarfsprognose
Bordliteratur in Deutsch	Gurtkontrolle, E-Kontakt vorn und hinten, optisch und akustisch
Bordwerkzeug	Head-Up Display
	Heckscheibenwischer "AERO"
	Heckspoiler



Zustandsbericht

- Protokoll der Fahrzeugbewertung -

Berichts-Nr: 10305644
vom: 26.03.2026

Hinterachse "Standard"	Notrufsystem eCall+
Hinterachsgewicht Ausführung 1	Ohne 2. Batterie
Innenleuchte im Fußraum vorn und hinten	Ohne Ablagenpaket/box
Instrumenteneinsatz, Anzeige in KM/H	Ohne Aktivkohlebehälter mit SCR
Kältemittel R1234yf	Ohne alternativ-Antriebssystem
Kein Sonderfahrzeug, Standard-Ausführung	Ohne besondere Karosseriemaßnahmen
Keine Aktionsausführung	Ohne Car2X
Kindersicherung, manuell	Ohne Dacheinsatz (Volldach)
Kindersitzverankerung für Kindersitzsystem I-Size, 2 x top tether und Kindersitzverankerung vorn BF-Seite	Ohne Elektromotor (Hybrid)
Komfort BASIS	Ohne erweitertem Sicherheitssystem
Komfortsitze vorn (Sportsitze für RS)	Ohne Fußmatten
Komforttelefonie mit LTE und Wireless charging	Ohne Geschwindigkeitsbegrenzungsanlage
Kopfstützen hinten (3 Stück)	Ohne Klappstisch an Vordersitzlehne
Kopfstützen vorn	Ohne Ladekabel
Kraftstoffsystem Diesel	Ohne Lehnenentriegelung für Vordersitze
Landesverkaufsprogramm Deutschland	Ohne Mode3 Ladekabel
Lane Assist mit adaptiver Spurführung + Emergency Assist	Ohne Schalthebelknopf/-Griff
LED- Hauptscheinwerfer mit variabler Lichtverteilung	Ohne Schmutzfänger
Ledermultifunktionslenkrad, beheizbar mit Tiptronic	Ohne Sitzbelüftung/Massagesitze
LED-SBBR-Leuchte, Lichtfunktionen animiert, spezielles Styling	Ohne Skisack
Leergewichtsbereich 1	Ohne Speedlimiter (LIM)
Leichtmetallräder "ROTARE AERO" 7J x 17" - 4 Stk.	Ohne Stabilisator hinten
Lendenwirbelstütze, elektr. einstellbar in Vordersitzlehnen	Ohne Starktonanl./Tonfolgeschaltregelung
Leuchtweitenregulierung, autom/dynamisch mit Kurvenfahrlicht (AFS 1)	Ohne Systeme für den Fahrzeugzugang
Linkslenker	Ohne Trittschutzfolie für Türeinstieg
Luxusausstattung	Ohne Überführungsausrüstung
Mit Adapter	Ohne zus. Funktionsfehleranzeige
Mit Ausweichunterstützung, mit Abbiegeassistent	Ohne zus. Triebwerks-Unterschutz
Mit Multifunktionskamera	Ohne Zusatz-/Standheizung
Mit Scheinwerferreinigungsanlage, mit Waschwasser-Standanzeige	Ohne zusätzliche Bereifung
Mit Verkehrszeichenerkennung	Optionsinfotainment (MIB3)
Mittelarmlehne vorn	Pannen-Set
Mittelkonsole	Parken & Sicht
Modul Boden hinten Ausführung 4	Radschrauben Standard
Multipler Matrix-Beam	Radstand
Navi Columbus + Web radio	Rechtsverkehr
Nebelscheinwerfer und Abbiegeleuchte	Regionscode " ECE " für Radio
Nebelschlusslicht einseitig, Rückfahrlicht beidseitig	Reifen 205/55 R17 91V Rollwiderstandsoptimiert
Netzprogramm + Cargoelemente	Reifendruckkontrolle
Netztrennwand	Reifenlieferanten für EU Länder
Nicht Heissland	Remote Access / Remote Access + Online Infotainment
Normal-Lackierung	Remote Access + Infotainment Online 3 Jahre



Zustandsbericht

- Protokoll der Fahrzeugbewertung -

Berichts-Nr: 10305644
vom: 26.03.2026

Rücksitzbank ungeteilt, Lehne geteilt umlegbar mit Mittelarmlehne
Scheibenbremsen hinten
Scheibenbremsen vorn (Geomet D)
Scheibenwischer-Intervallschaltung mit Licht/Regensensor
Schlüsselloses Schlie - und Startsystem "Keyless Advanced" ohne Safesicherung
Schriftzugsatz in Grundauführung
Seitenairbag vorn, mit Kopfairbag und Interaktionsairbag vorn
Serienkraftstoffstbefüllung (6L)
Serviceanzeige 30000 km oder 2 Jahre (variabel)
Servolenkung, geschwindigkeitsabhängig (Servotronic)
Sicherheitsinnenspiegel automatisch abblendbar
Side Assist
Sitzbezüge in Stoff
Sitzeinstellung,elektrisch für beide Vordersitze mit Memory
Sitzheizung für Vorder-/u.Hintersitze, getrennt regelbar
Sonnenblenden,mit Make-up-Spiegel beleuchtet auf Fahrer und Beifahrerseite
Spezielles Typschild für EG für M1-Pkw
Sprachsteuerung
Stabilisator vorn
Standard-Klimazonen
Start/Stop-Anlage mit Rekuperation
Stoßfänger in Wagenfarbe
Tablethalter, 3.Schlüssel, Abfalleimer in Tür
Tagesfahrlichtschaltung
Tilgergewicht Lenkrad, XX HZ
Transport
Transportschutzfolie (Mindestschutz) mit zus. Transportschutzmaßnahmen
Tür und Seitenverkleidung (Regenschirm auf Fahrerseite)
Typrüfstand Deutschland
UWB fähiges Land und Trägerfrequenz 433,92 bis 434,42Mhz
Variables Ladebodenkonzept
Variant/Avant
Variante Grundausrüstung
Wartungsintervallverlängerung
Wegfahrsperrung elektronisch
Zus. Karosserieabdeckungen Steinschlag- schutz
Zus.Rückstrahler (Türbereich)
Zusätzliche Außengeräuschkämpfung

» Bereifung

MONTIERTE BEREIFUNG

Derzeit sind ein oder mehrere Reifen am Fahrzeug montiert, die nicht zum Lieferumfang gehören.

Hersteller	Ort	Position	Typ	Felge	Dimension	Profiltiefe
Semperit	Vorne	Links	Winter	Aluminium	205/60 R 16 92 H	7,0 mm
Semperit	Vorne	Rechts	Winter	Aluminium	205/60 R 16 92 H	7,0 mm
Semperit	Hinten	Links	Winter	Aluminium	205/60 R 16 92 H	7,5 mm
Semperit	Hinten	Rechts	Winter	Aluminium	205/60 R 16 92 H	7,5 mm

Reifen zulässig: Ja

Reifen verkehrssicher: Ja

ZUSÄTZLICHE BEREIFUNG

Hersteller	Ort	Position	Typ	Felge	Dimension	Profiltiefe
Michelin			Sommer	Aluminium	205/55 R 17 91 V	4,5 mm
Michelin			Sommer	Aluminium	205/55 R 17 91 V	4,5 mm
Michelin			Sommer	Aluminium	205/55 R 17 91 V	5,0 mm
Michelin			Sommer	Aluminium	205/55 R 17 91 V	5,0 mm

Reifen zulässig: Ja

Reifen verkehrssicher: Ja

ERSATZ-/NOTRAD & ZUBEHÖR

Bordwerkzeug vorhanden: Ja

Tirefit vorhanden: Ja

Tirefit Ablaufdatum: 10.2027

Kompressor vorhanden: Ja

Wagenheber vorhanden: Ja



Zustandsbericht

- Protokoll der Fahrzeugbewertung -

Berichts-Nr: 10305644
vom: 26.03.2026

» Wertmindernde Faktoren

Nr	Bauteil	Schadensbeschreibung	Reparaturempfehlung
1	Stoßfänger hinten	Kratzer	Spotrepair
2	Motorhaube	Delle(n)	Kaltdrücken

» Gebrauchsspuren

Nr	Bauteil	Schadensbeschreibung	Reparaturempfehlung
1	Motorhaube	Steinschlag	Akzeptabel (Gebrauchsspur)
2	Stoßfänger vorne	Steinschlag	Akzeptabel (Gebrauchsspur)
3	Heckklappenverkleidung	Kratzer	Akzeptabel (Gebrauchsspur)



Zustandsbericht

- Protokoll der Fahrzeugbewertung -

Berichts-Nr: 10305644
vom: 26.03.2026

» Merkantile Wertminderung

Vorschäden bekannt:	Nein
Vorschäden feststellbar:	Nein
Nachlackierungen vorhanden:	Nein
Lackschichtdickenmessung durchgeführt:	Ja - ohne Auffälligkeiten/Abweichungen

ERGEBNISSE DER LACKSCHICHTDICKENMESSUNG

Die Messwerte lagen im üblichen Bereich.

Pro Bauteil wurden mindestens 3 Messungen durchgeführt.



Zustandsbericht

Berichts-Nr: 10305644
vom: 26.03.2026

- Protokoll der Fahrzeugbewertung -

» Hinweise zum Zustandsbericht

Angaben zum Auftrag und zum Bewertungsumfang:

Es wurde der Auftrag erteilt, einen Zustandsbericht über das beschriebene Fahrzeug zu erstellen.

Die Fahrzeugzustandsbewertung erfolgte auftragsgemäß auf Basis der vom Auftraggeber vorgegebenen Standards für Fahrzeugbewertungen. Die Feststellungen im Einzelfall trifft der Sachverständige aufgrund eigener Sachkunde und nach eigenem sachverständigen Ermessen.

Fahrzeug-Identifizierung:

TMBJG8NX3RY105716

FIN abgelesen und stimmt mit Unterlagen überein

Allgemeinzustand:

Mittelmäßiger Allgemeinzustand

Besichtigungsbedingungen:

Nässe

Hebebühne/Hubmittel benutzt:

Nein

Motorenlauf durchgeführt:

Ja

Fahrprobe durchgeführt:

Nein



Zustandsbericht

- Protokoll der Fahrzeugbewertung -

Berichts-Nr: 10305644
vom: 26.03.2026

» Sonstige Bemerkungen

Vorliegendes Exemplar wurde auf elektronischem Wege erzeugt. Es ist ohne Originalunterschrift gültig.

» Ansichtsfotos



Fahrzeugansicht - diagonal vorne links



Fahrzeugansicht - diagonal vorne rechts



Fahrzeugansicht - diagonal hinten links



Fahrzeugansicht - diagonal hinten rechts



Innenraum - Cockpit mit Laufleistung



Equipment - Bordwerkzeug



Seitenansicht - Schweller links



Seitenansicht - Schweller rechts



Fahrzeug - Typenschild/Fahrgestellnummer



Räder - Rad montiert vorne links



Räder - Rad montiert vorne rechts



Räder - Rad montiert hinten links



Räder - Rad montiert hinten rechts



Räder - Rad beiliegend #1



Räder - Rad beiliegend #2



Räder - Rad beiliegend #3

Zustandsbericht

- Protokoll der Fahrzeugbewertung -

Berichts-Nr: 10305644
vom: 26.03.2026



Räder - Rad beiliegend #4



Innenraum - Mittelkonsole



Fahrzeug - Motorraum offen



Equipment - Boardmappe/
Securitybag



Innenraum - Kofferraum



Equipment - Anhängerkupplung



Fahrzeug - Serviceunterlagen /
Wartungsnachweis



Innenraum - vorne



Innenraum - hinten



Räder - Haltbarkeitsdatum
Tirefit

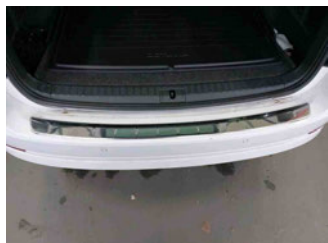


Innenraum -
Navigationsgerät/Radio

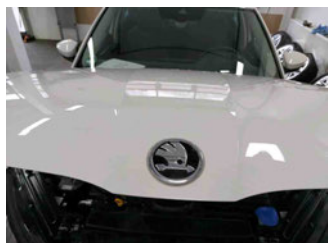
» Beschädigungsfotos

WERTMINDERNDE FAKTOREN

1 - Stoßfänger hinten - Kratzer - Spotrepair

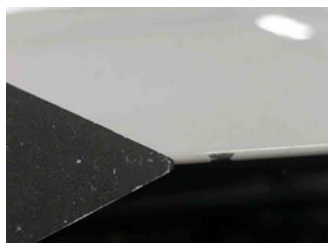
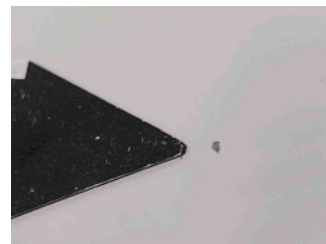
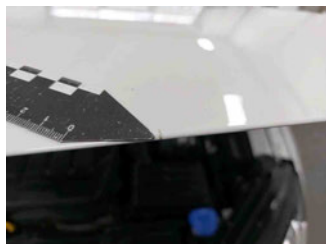


2 - Motorhaube - Delle(n) - Kaltdrücken



GEBRAUCHSSPUREN

1 - Motorhaube - Steinschlag - Akzeptabel (Gebrauchsspur)



2 - Stoßfänger vorne - Steinschlag - Akzeptabel (Gebrauchsspur)



3 - Heckklappenverkleidung - Kratzer - Akzeptabel (Gebrauchsspur)

