



Zustandsbericht

Protokollnummer: 45464605
Auftrags-Nr / Referenz: MW2929064
Besichtigungsdatum: 29.04.2026

Angaben zum Fahrzeug

Hersteller / Modell	Volvo XC60 B4 D Core		
Kennzeichen	K-CB 6018	Fahrgestellnummer	YV1UZK5V9P1210361
Erstzulassung	04.08.2022	Laufleistung (abgelesen)	72.291 km
HSN/TSN	9101 / BTJ 00013	Kraftstoffart / Zylinder	Hybr.Diesel/E / 4
Fahrzeugart	Geländewagen	Antriebsart	Frontantrieb
Schadstoffklasse	EURO6;WLTP;AP;PI/CI; M, N...	Getriebe / Anzahl Gänge	Automatik
Farbe	Crystal Weiß-Perleffekt	Besichtigungszustand	bedingt: Zugang
Leistung / Hubraum	145 kW / 1.969 ccm	Nächste HU	09/2026
Wartungsheft / Nachweis	vorhanden / unvollständig	Restlauf bis Service	124 Tag(e)
Letzte Wartung	09/2025 bei 64.857 km	Polsterart	Stoff
Vorschaden	Feststellbar	Polsterfarbe	Schwarz-Grau
Nachlackierung	Keine Feststellbar	zul. Gesamtgewicht	2.460 kg
Dokumente	ZB vorhanden (Kopie)	Anzahl Halter	unbekannt
Schlüssel soll/ist	2/1	Anzahl Sitze / Türen	5 / 5
Vertragsnummer	1	Re-Import	Nein

Zustandsbericht

Hauptbereifung

Achse	Reifengröße	Reifentyp	Hersteller	Profiltiefe	Verkehrstauglichkeit
1	235/55 R19 105H	Ganzjahresreifen auf Leichtmetall	Michelin	6mm / 6mm	i.O.
2	235/55 R19 105H	Ganzjahresreifen auf Leichtmetall	Michelin	6mm / 6mm	i.O.

Legende: Profiltiefenangabe für Reifen links an erster Stelle, für Reifen rechts an zweiter Stelle der Achse

Ersatz

Typ	Reifengröße	Reifentyp	Hersteller	Profiltiefe	Ablaufdatum
Tirefit					07/2026

Ausstattung

Serienausstattung

Bezeichnung
ABS - Anti-Blockier-System
Airbag Fahrer- und Beifahrerseite mit zweistufigem Auslösesystem
Airbag, Beifahrerseite abschaltbar
Airbag, Knieairbag für Fahrer
Airbag, Seitenairbags für Fahrer und Beifahrer und Kopf-/schulterairbags für alle Insassen
Aktiv-Sicherheitsgurte mit Gurtstraffer

TÜV SÜD Auto Partner GmbH
Gutenbergstraße 13
70771 Leinfelden-Echterdingen

Besichtigungsort
BCA
Siemensstraße 85
89520 Heidenheim an der Brenz

Empfänger
Backoffice
Santander Consumer Leasing GmbH
Santander-Platz 1
41061 Mönchengladbach



Bezeichnung
Android Infotainmentsystem - 9"-Touchscreen (22,9-cm-Diagonale) - Bluetooth -Freisprecheinrichtung inkl. Audiostreaming - Digitale Fahrzeugbedienungsanleitung - Digitaler Radioempfang (DAB+) - 2 USB-C-Anschlüsse (kompatibel mit Apple iPod/iPhone/iPad)
Außenspiegel elektrisch einklappbar
Außenspiegel elektrisch einstellbar
Außenspiegel und Heckscheibe beheizbar (automatisch)
Außentemperaturanzeige
Bergabfahrlilfe HDC
Berganfahrassistent Hill Start Assist (HSA)
Beschlagsensor zur automatischen Aktivierung der Defrosterfunktion
Blinkleuchten (LED) in Außenspiegel integriert
Bordcomputer mit Fahrzeugkontrollfunktionen
Bremsleuchte, dritte
Dachkantenspoiler
Dachreling in Schwarz (integriert)
Dieselpartikelfilter
Digital Services inkl. Google Maps Navigationssystem - Google Services (beinhaltet Google Maps, Google Assistant, Google Play Store und unbegrenztes Datenvolumen) - Volvo On Call (beinhaltet u.a. die Alarmierung des Volvo On Call Service-Centers per Knopfdruck sowie zusätzliche Komfortdienste über die Volvo CarsApp) - Die Nutzung ist zeitlich begrenzt und wir danach kostenpflichtig. Weitere Informationen zu einer Verlängerung erhalten Sie bei einem Volvo Händlerpartner
Digitale Instrumentierung 2. Gen. Vollgrafisches 12,3"-Fahrerdisplay (31,2-cm-Diagonale) mit zwei variablen Rundinstrumenten und Infodisplay (z. B. für Navigations- Kartenansicht)
Einstiegsleisten aus Aluminium mit Volvo Schriftzug vorn
Electronic Stability Control (ESC) - Elektronische Stabilitätskontrolle
Elektronische Differentialsperre
Erweitertes Luftqualitätssystem mit Feinstaubfilterung nach Luftqualitätsstandard PM2,5
Fensterheber elektrisch vorn und hinten mit Auto-Down- und Auto-Up-Funktion
Fensterumrandung in Chrom
Festbremsautomatik Festbremsmechanismus nach dem Auslösen der Airbags oder der Gurtstraffer, um Folgeunfälle zu verhindern
Frontgrill im Wasserfall-Design in hochglänzendem Schwarz
Gepäckraum-Trennnetz
Getriebe: 8-Gang Automatikgetriebe
Gurthöheneinstellung vorn
Heckklappenautomatik elektrisch
Innen- und Außenspiegel automatisch abblendend
Innenraumbelichtung Dachhimmel, Leseleuchten vorn, Ambientebeleuchtung vorn, Fußraum vorn, Ablagefach hinter Mittelkonsole, Handschuhfach und Gepäckraum
Intelligentes Fahrerinformationssystem verzögert in Gefahrensituationen eingehende Anrufe oder Fahrzeuginformationen
ISOFIX-Aufnahme für die äußeren Rücksitze
Keyless Drive (elektronisches Zugangssystem) mit sensorgesteuerter Heckklappe, beleuchteten Türgriffen und Bodenleuchten
Keyless Start elektronisches Motorstartsystem
Kindersicherung für die hinteren Türen (elektrisch)
Klimaautomatik mit getrennter Temperaturregelung für Fahrer und Beifahrer und zusätzlichen Belüftungsdüsen für die 2. Sitzreihe (in B-Säule integriert)
Kopfstützen (5) vorn und hinten
Kopfstützen der 2. Sitzreihe umlegbar (elektrisch)

TÜV SÜD Auto Partner GmbH
Gutenbergstraße 13
70771 Leinfelden-Echterdingen

Besichtigungsort
BCA
Siemensstraße 85
89520 Heidenheim an der Brenz

Empfänger
Backoffice
Santander Consumer Leasing GmbH
Santander-Platz 1
41061 Mönchengladbach



Bezeichnung
Ladekantenschutz im Gepäckraum aus Edelstahl
Laderaumrollo
LED-Scheinwerfer "Thors Hammer" mit Fernlichtassistent und integriertem LED-Tagfahrlicht
Lenkrad höhen- und längseinstellbar
Lenkrad: Multifunktionstasten am Lenkrad
Make-up-Spiegel für Fahrer und Beifahrer, beleuchtet
Mittelarmlehne vorn mit integriertem Staufach und Getränkehaltern
Notfall-Bremsleuchten bei starker Verzögerung schnelles Aufleuchten der Bremslichter; unter 10 km/h automatische Aktivierung der Warnblinkanlage
Paket: Parkassistent-Paket - Einparkhilfe vorne und hinten - Rückfahrkamera
Parkbremse (elektrisch)
Parktickethalter
Polsterung: Premium-Textil Komfortsitze - Einlage: Iron Ore - Dachhimmel: Hell Beige
Radio: Audiosystem High Performance Sound - 220 Watt Leistung - 10 Lautsprecher
Radiozubehör: Digitaler Radioempfang (DAB+)
Radiozubehör: Zwei USB-C Schnittstellen an der Rückseite der Tunnelkonsole
Regensensor
Reifendruckkontrollsystem mit reifenindividueller Druckverlustmeldung
Run-off Road Protection Präventiv-Schutzsystem bei unbeabsichtigten Verlassen der Straße oder drohenden Überschlägen inkl. Notruf über Volvo On Call und Türentriegelung
Räder: Reifendichtmittel Inkl. 12-Volt Kompressor, Höchstgeschwindigkeit 80 km/h
Rücksitze im Verhältnis 40/60 oder komplett umlegbar mit Durchladefunktion
Safety Assistance -Aut. Notbremssystem mit Erkennung von Fahrzeugen, Fahrradfahrern und Fußgängern und Großtieren inkl. Kreuzungsbremsassistent und Notbremsassistent bei Gegenverkehr -Connected Safety -Driver Alert - Aufmerksamkeitswarner -Distanzwarner -Geschwindigkeitsbegrenzung (variabel) -Geschwindigkeitsregelanlage -Lane Keeping Aid (LKA) - Aktiver Spurhalteassistent -Oncoming Lane Mitigation -Ready to Drive notification -Road Edge Detection -Road Sign Information (RSI) - Verkehrszeichenerkennung
Schleudertrauma-Schutzsystem WHIPS inkl. Durchtauchschutz auf allen Sitzplätzen und energieabsorbierender Sitzpolsterungen vorn
Servolenkung, geschwindigkeitsabhängig
Sicherheitsbremssystem mit Scheibenbremsen rundum (innenbelüftet) automatischer Bremssystemvorspannung, Bremsassistent und automatischer Haltefunktion
Sitze: Fahrer- und Beifahrersitz höheneinstellbar (elektrisch) inkl. manueller Neigungseinstellung
Sitze: Lendenwirbelstütze (2-Wege einstellbar) für Fahrer- und Beifahrersitz
Start-/Stop-Technologie
Steckdose 12 Volt-Anschluss im Gepäckraum
Telefon: Induktives Smartphone-Ladesystem Lädt Smartphones, die den Qi-Standard unterstützen, auf einer Ladefläche kabellos auf
Verbandskasten und Warndreieck
Verglasung: Colorverglasung
Verzurrösen im Gepäckraum (klappbar)
Vorbereitung für Anhänger-Stabilisierungskontrolle (TSA)
Warnton/-anzeige bei nicht angelegten Sicherheitsgurten (für alle Sitzplätze)
Wegfahrsperre
Zentralverriegelung mit zwei Funkfernbedienungen und integrierten Notschlüsseln - automatischer Verriegelung der Türen während der Fahrt (deaktivierbar) - Komfortöffnung / -schließung der Seitenfenster und ggf. Schiebedach per Funkfernbedienung - Panikfunktion in Funkfernbedienung integriert



Sonderausstattung

Bezeichnung
Frontscheibenheizung
Lackierung: Crystal Weiß-Perleffekt
Paket: Fahrerassistenz-Paket Driver Assistance: - Adapt. Geschwindigkeitsregelanlage - Emergency Stop Assist - aut. Nothaltesys. bei Nichtbeachtung von Warnhinweisen - Pilot Assist - Spurführungsassistent bis zu Geschwindigkeiten von 130km/h Driver Awareness: - Blind Spot Info. Sys. - Totwinkelassistent inkl. Spurwechsel-Warnung vor sich schnell nähernden Fahrzeugen inkl. Lenkeingriff - Cross Traffic Alert - Querverkehrs-Warnung mit Bremseingriff - Heckaufprallabschwächung - Präventivschutz bei drohende Heckkollision
Paket: Winter-Paket - Sitzheizung vorn - Sitzheizung hinten - Lenkradheizung
Räder: Leichtmetallfelgen 19"-5-Y-Speichen Sport-Design Diamantschnitt/Hochglanzschwarz Reifen 235/55 R19 mit Felgen 7,5 x 19"
Sitze: Sitzheizung hinten (äußere Sitze der 2. Sitzreihe)
Verglasung: Seiten- und Heckfenster abgedunkelt (ab B -Säule)

Wertmindernde Faktoren

Nr.	Bauteilgruppe	Beschreibung
1	Sitz vorn	Sitzbezug rechts - verschmutzt - reinigen
2	Stoßfänger hinten	Stoßfänger hinten - Kratzer - Smart Repair
3	Heckklappe/-tür	Gasdruckdämpfer (elektrischer Dämpfer rechts - Folgekosten möglich) - Geräusch - befunden ggf. instandsetzen
4	Seitenwand rechts	Seitenwand - Delle / Lackschaden - Smart Repair
5	Stoßfänger vorn	Stoßfänger vorn - verkratzt / verschürft - Smart Repair
6	Rad/Reifen	Leichtmetallfelge vorn links - Kratzer - Wertminderung
7	Rad/Reifen	Leichtmetallfelge hinten links - verkratzt / verschürft - Wertminderung
8	Unterlagen	Serviceheft (Intervall überzogen, fällig nach 12Monaten/ 30.000 km) - entspricht nicht den Leasingvorgaben - Wertminderung

Gebrauchsspuren

Nr.	Bauteilgruppe	Beschreibung
1	Heckklappe/-tür	Heckklappe - Kratzer - kein Abzug

Fehlteile

Fehlteil
Ausrüstung - Fahrzeugschlüssel
Summe (netto)

Unfallschäden

Nr.	Schadenort	Wertminderung
1	Seite rechts	
2	Seite links	

Festgestellte Nachlackierungen

Nr.	Ort	Wertminderung
	Keine feststellbar	

Der Verschleißzustand sowie evtl. Schäden an der Bereifung sind wertmäßig berücksichtigt.

TÜV SÜD Auto Partner GmbH
Gutenbergstraße 13
70771 Leinfelden-Echterdingen

Besichtigungsort
BCA
Siemensstraße 85
89520 Heidenheim an der Brenz

Empfänger
Backoffice
Santander Consumer Leasing GmbH
Santander-Platz 1
41061 Mönchengladbach



Bemerkungen

Das Fahrzeug befand sich zum Zeitpunkt der Besichtigung in einem beschädigten, nicht demontierten Zustand. Eine Schaden- bzw. Kostenausweitung nach erfolgter Demontage kann nicht ausgeschlossen werden.

Hinweise zum Gutachten

Angaben zum Auftrag und zum Begutachtungsumfang:

Es wurde der Auftrag erteilt, eine Fahrzeugbewertung über das beschriebene Fahrzeug zu erstellen.

Fahrzeug-Identifizierung:

- Die Fahrzeug-Identifizierungsnummer (FIN) wurde am Fahrzeug abgelesen und die Übereinstimmung im Verlauf der Besichtigung durch den Unterzeichner mit den vorgelegten Unterlagen festgestellt.

Besichtigungsbedingungen:

- Die Besichtigungsbedingungen waren zur Untersuchung des Fahrzeuges aufgrund der eingeschränkten Zugangsmöglichkeit unzureichend.
- Zur Untersuchung des Fahrzeuges standen keine Hubmittel bzw. Grube zur Verfügung. Aus diesem Grund war die Besichtigung der Fahrzeugunterseite nur begrenzt möglich.

Probefahrt / Probelauf von Motor und Aggregaten:

- Es wurde bei der Besichtigung des Fahrzeuges keine Probefahrt/keine Rangierfahrt durchgeführt.
- Ein Probelauf des Motors wurde durchgeführt.

Vorschäden:

- Am Fahrzeug wurden unreparierte Vorschäden festgestellt. Die notwendigen Aufwendungen für die Instandsetzung sind im Gutachten aufgeführt bzw. werden ggf. in einer separat beiliegenden Reparaturkalkulation detailliert dargestellt.
- Eine ggf. angefallene merkantile Wertminderung wurde dem Sachverständigen nicht bekannt gegeben und findet daher in diesem Produkt keine Berücksichtigung.

Weitere Hinweise und Feststellungen:

- Die getroffene Feststellung beinhalten weder eine Fahrzeugabnahme im Sinne der StVZO, noch im Sinne des Gewährleistungsrechtes.
- Werden Schäden oder Mängel welche erst im Rahmen von Zerlege-/ Diagnosearbeiten oder durch erweiterte Kenntnisse festgestellt, sowie durch verschwiegene Mängel oder arglistige Täuschung hervorgerufen, wird um sofortige Benachrichtigung des Sachverständigen gebeten.
Eine Nachbesichtigung des Fahrzeuges zur Feststellung des Umfanges der Reparaturenerweiterung und damit verbundenen Kostenausweitung wird in diesem Fall durch den Sachverständigen umgehend durchgeführt. Die für die Schadenerweiterung ursächlichen Altteile sind bis zur Nachbesichtigung durch den Sachverständigen aufzubewahren.

TÜV SÜD Auto Partner GmbH
Gutenbergstraße 13
70771 Leinfelden-Echterdingen

Besichtigungsort
BCA
Siemensstraße 85
89520 Heidenheim an der Brenz

Empfänger
Backoffice
Santander Consumer Leasing GmbH
Santander-Platz 1
41061 Mönchengladbach



Übersichtsfotos



Abbildung 1: Schräg vorne



Abbildung 2: Schräg vorne



Abbildung 3: Schräg hinten



Abbildung 4: Schräg hinten

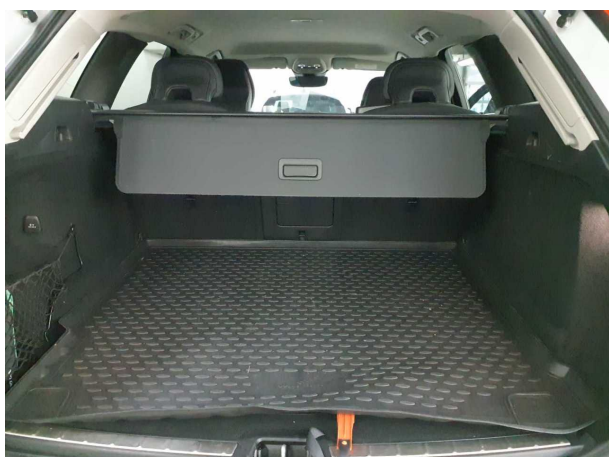


Abbildung 5: Laderraum

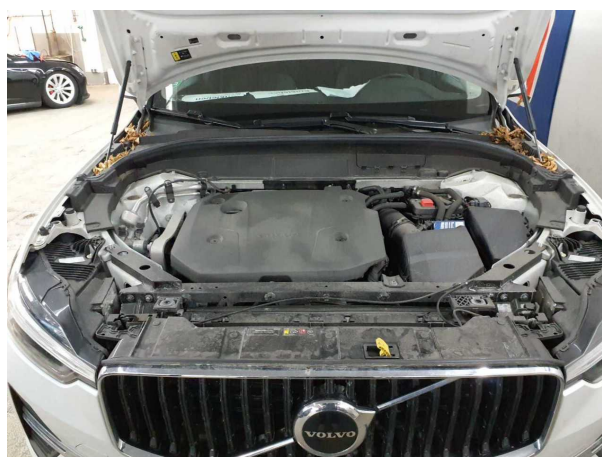


Abbildung 6: Motorraum

TÜV SÜD Auto Partner GmbH
Gutenbergstraße 13
70771 Leinfelden-Echterdingen

Besichtigungsort
BCA
Siemensstraße 85
89520 Heidenheim an der Brenz

Empfänger
Backoffice
Santander Consumer Leasing GmbH
Santander-Platz 1
41061 Mönchengladbach

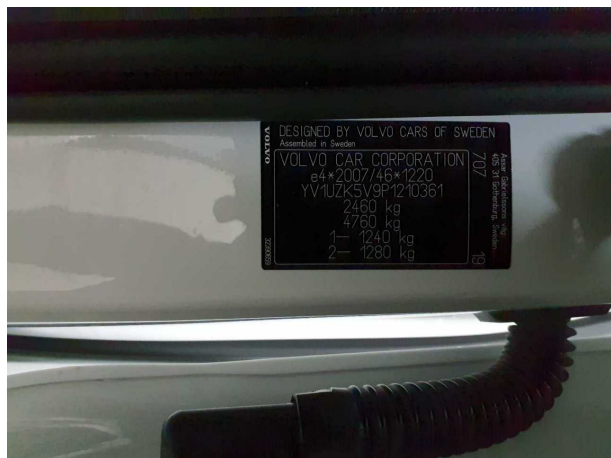


Abbildung 7: FIN

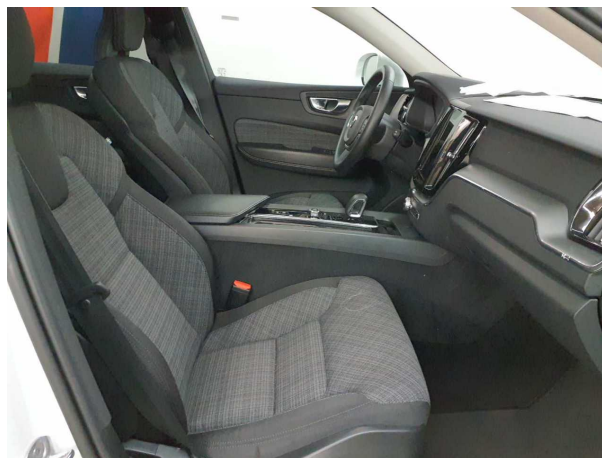


Abbildung 8: Innenraum vorne



Abbildung 9: Kombiinstrument



Abbildung 10: Laufleistung



Abbildung 11: Instrumententafel

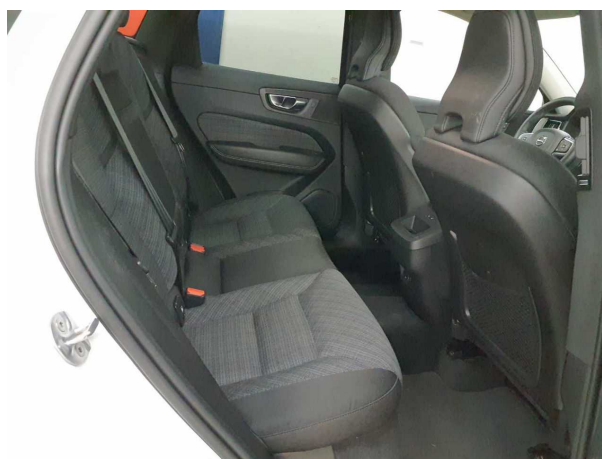


Abbildung 12: Innenraum hinten

TÜV SÜD Auto Partner GmbH
Gutenbergstraße 13
70771 Leinfelden-Echterdingen

Besichtigungsort
BCA
Siemensstraße 85
89520 Heidenheim an der Brenz

Empfänger
Backoffice
Santander Consumer Leasing GmbH
Santander-Platz 1
41061 Mönchengladbach

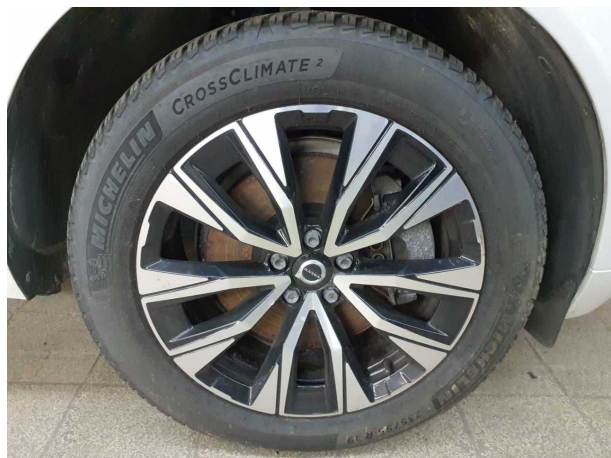


Abbildung 13: Montierte Bereifung



Abbildung 14: Ladebuchse/Tankstutzen

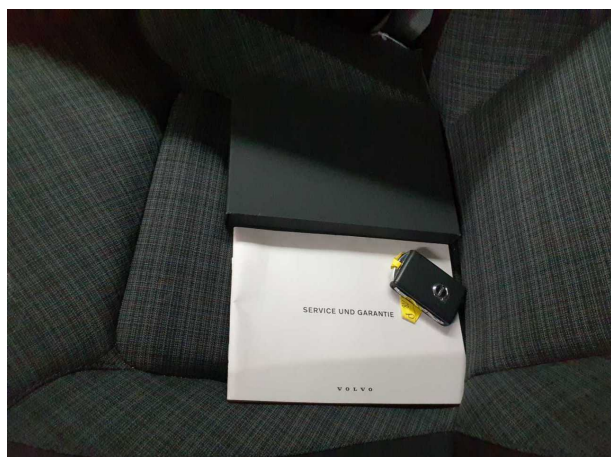


Abbildung 15: Sonstiges

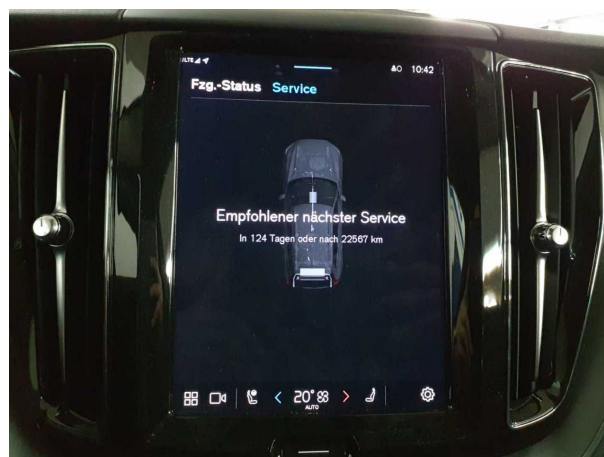


Abbildung 16: Sonstiges



Beschädigungsfotos



Beschädigung #1: Sitz vorn: Sitzbezug rechts - verschmutzt - reinigen



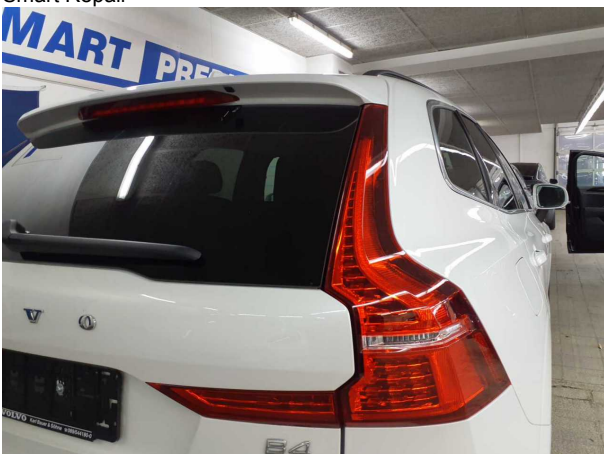
Beschädigung #1: Sitz vorn: Sitzbezug rechts - verschmutzt - reinigen



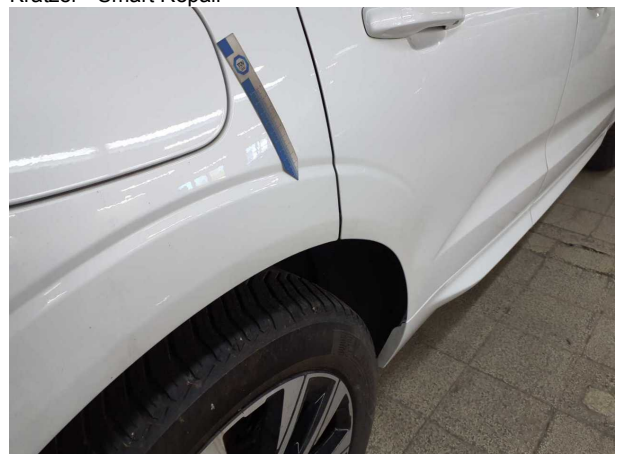
Beschädigung #2: Stossfänger hinten: Stossfänger hinten - Kratzer - Smart Repair



Beschädigung #2: Stossfänger hinten: Stossfänger hinten - Kratzer - Smart Repair



Beschädigung #3: Heckklappe/-tür: Gasdruckdämpfer (elektrischer Dämpfer rechts - Folgekosten möglich) - Geräusch - befunden ggf.



Beschädigung #4: Seitenwand rechts: Seitenwand - Delle / Lackschaden - Smart Repair

TÜV SÜD Auto Partner GmbH
Gutenbergstraße 13
70771 Leinfelden-Echterdingen

Besichtigungsort
BCA
Siemensstraße 85
89520 Heidenheim an der Brenz

Empfänger
Backoffice
Santander Consumer Leasing GmbH
Santander-Platz 1
41061 Mönchengladbach



Beschädigung #4: Seitenwand rechts: Seitenwand - Delle / Lackschaden - Smart Repair



Beschädigung #4: Seitenwand rechts: Seitenwand - Delle / Lackschaden - Smart Repair



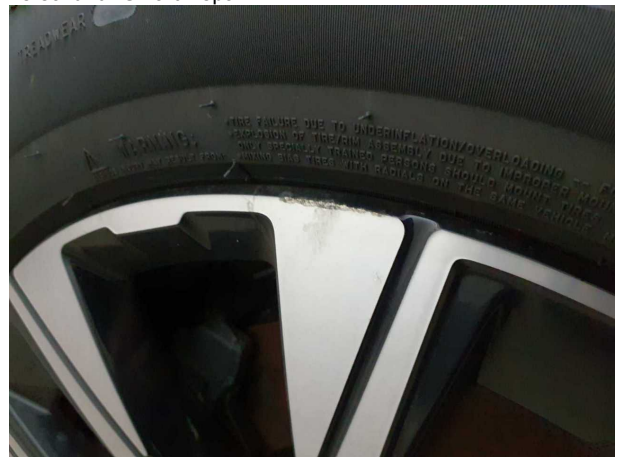
Beschädigung #5: Stossfänger vorn: Stossfänger vorn - verkratzt / verschürft - Smart Repair



Beschädigung #5: Stossfänger vorn: Stossfänger vorn - verkratzt / verschürft - Smart Repair



Beschädigung #6: Rad/Reifen: Leichtmetallfelge vorn links - Kratzer - Wertminderung



Beschädigung #6: Rad/Reifen: Leichtmetallfelge vorn links - Kratzer - Wertminderung

TÜV SÜD Auto Partner GmbH
Gutenbergstraße 13
70771 Leinfelden-Echterdingen

Besichtigungsort
BCA
Siemensstraße 85
89520 Heidenheim an der Brenz

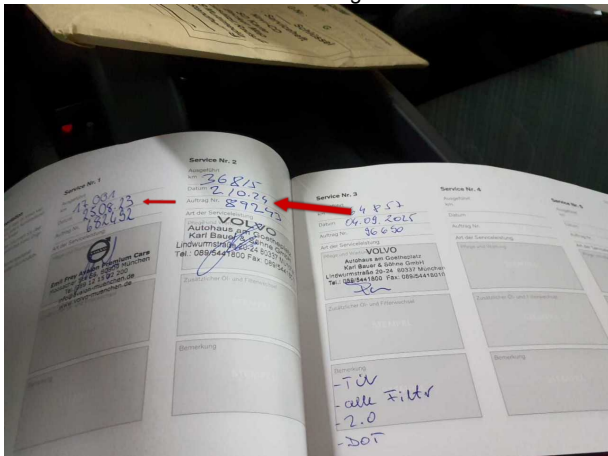
Empfänger
Backoffice
Santander Consumer Leasing GmbH
Santander-Platz 1
41061 Mönchengladbach



Beschädigung #7: Rad/Reifen: Leichtmetallfelge hinten links - verkratzt / verschürft - Wertminderung



Beschädigung #7: Rad/Reifen: Leichtmetallfelge hinten links - verkratzt / verschürft - Wertminderung



Beschädigung #8: Unterlagen: Serviceheft (Intervall überzogen, fällig nach 12 Monaten/ 30.000 km) - entspricht nicht den Leasingvorgaben -

TÜV SÜD Auto Partner GmbH
Gutenbergstraße 13
70771 Leinfelden-Echterdingen

Besichtigungsort
BCA
Siemensstraße 85
89520 Heidenheim an der Brenz

Empfänger
Backoffice
Santander Consumer Leasing GmbH
Santander-Platz 1
41061 Mönchengladbach



Unfallfotos



Unfall 1: Seite rechts



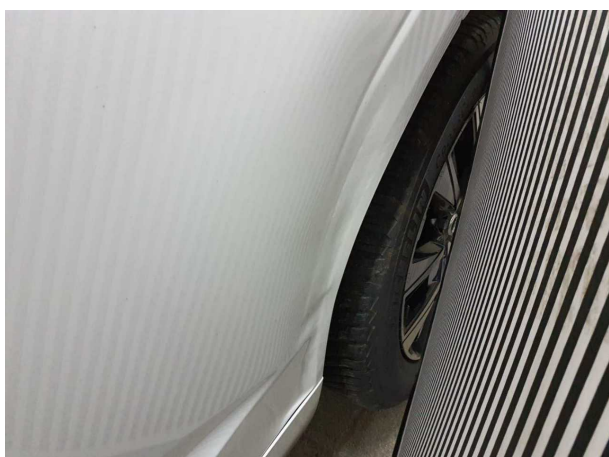
Unfall 1: Seite rechts



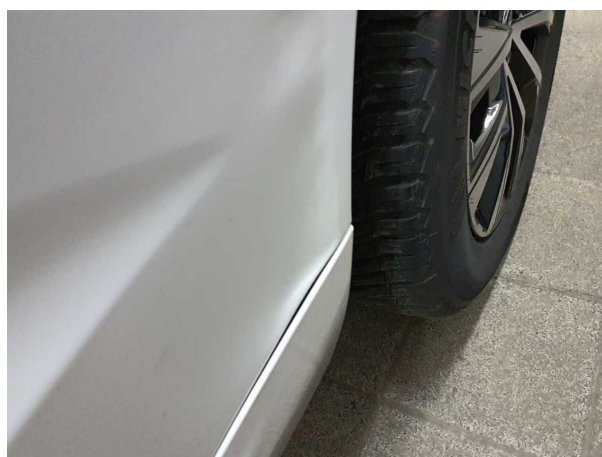
Unfall 1: Seite rechts



Unfall 2: Seite links



Unfall 2: Seite links



Unfall 2: Seite links

TÜV SÜD Auto Partner GmbH
Gutenbergstraße 13
70771 Leinfelden-Echterdingen

Besichtigungsort
BCA
Siemensstraße 85
89520 Heidenheim an der Brenz

Empfänger
Backoffice
Santander Consumer Leasing GmbH
Santander-Platz 1
41061 Mönchengladbach



Unfall 2: Seite links