

INFORME CONTROL VEHÍCULO



17 de marzo de 2026

Nº Expediente: 3426366039

Nº Revisión: WTWS_614004

Página: 1 de 1

DATOS DEL VEHÍCULO

MATRÍCULA:	3453-MBZ	Nº CHASIS:	VR3FBYHZTNY618431
KILOMETROS:	91454	MARCA:	PEUGEOT
F. PERITACIÓN:	17/03/2026	MODELO:	508 5P GT BLUEHDI 130 S&S EAT8
Seguro:	SI		

DATOS DE LA INSTALACIÓN

INSTALACIÓN:	CAMPA CEVA MEJORADA PROFESIONAL	FECHA DE ENTRADA:	16/03/2026
DIRECCIÓN:	Antigua carretera de san Fernando, km	PERSONA CONTACTO:	WTWS_6058
LOCALIDAD:	MEJORADA DEL CAMPO	TELEFONO/E-MAIL:	-

VERIFICACIÓN DE ELEMENTOS

Nº LLAVES:	2	KIT ANTIPINCHAZOS:	SI	RUEDA REPUESTO:	NO
LIBRO MANTENIMIENTO:	NO	Navegador GPS:	GPS INTEGRADO		
Neumático RunFlat:	NO	Vehículo eléctrico híbrido:	NO	Falta Cable carga Rápida:	NO
Falta Cable 220/230:	NO	Neumático Invierno:	NO		

PERSONALIZACIÓN DEL VEHÍCULO

1 VEHÍCULO SIN PERSONALIZACIÓN

RESUMEN DE LA VALORACIÓN PERICIAL

Concepto	Importe
Daños Generales	17,50 €
Daños Interiores	123,46 €
Total Valoración	140,96 €

VALORACIÓN ELEMENTOS DE INTERIOR

Referencia	Código	Descripción	Unidades	Precio Unidad	Descuento	Importe Total
9844398080	99700	Compresor aire	1,00	57,29	17,19	40,10
9844397880	99750	Fluido reparación neumáticos	1,00	28,73	8,62	20,11
		M.O. Precio Cerrado	1,00	63,25	0,00	63,25

OBSERVACIONES

Nº Valoración	CMA_614004	Marca - Modelo	PEUGEOT 508 (F) 5P/SW (18-)		
Fecha Alta	17/03/2026 16:30:38	CUM	PE03206	Origen	VinQuery
F.Cálculo/Modif.	17/03/2026 16:33:33	Matrícula	3453-MBZ		
Código Usuario	CLAIMS MANAGEMENT ADMINISTRATOR, S.L. - USUCAMPA - GTESTIMATE	VIN	VR3FBYHZTNY618431		

Atributos de la Valoración

Estado	Abierta	Referencia	WTWS_614004
--------	---------	------------	-------------

Atributos vehículo

Código color de fabricante	EVL
Kilómetros	91.454

Equipamiento

VIN Query

ADAS ASISTENTE CAMBIO/MANTENIMIENTO DE CARRIL - DLI03	LLANTAS ALE 8.0JX19" HYPERBAR DIAMANTADA NEGRA - DN904
LLANTAS S/RUEDA DE EMERGENCIA - DRS00	ADAS FRENADA DE EMERGENCIA ASISTIDA C/AEBS3 - DD405
LLANTAS LLANTAS ALEACION TIPO 1 - DRP02	ADAS S/GSR - D6600
FRENOS FRENO ESTACIONAMIENTO ELECTRIC - DFH05	FRENOS DISCOS DE FRENO TR 268X12MM - DQH02
FRENOS DISCOS DE FRENO DL 304X28MM - DOY06	ADAS C/DETECCION LATERAL - DL501
DIRECCION CONTROL DE ESTABILIDAD BOSCH 9.3 - DVX21	ADAS SISTEMA APARCAMIENTO ASISTIDO DELANTERO/TRASERO - DUB03
DIRECCION DIRECCION ELECTRICA ASISTIDA DOBLE - DXC09	ADAS ASISTENTE ANGULO MUERTO - DAO01
TURBO-DIESEL 1499CC 96KW (130) - DV5RC UE63	SUSPENSION EJE TRASERO MULTIBRAZO-EJE RUEDA ESTÁNDAR - DYU00
COMBUSTIBLE SISTEMA DE TRACCION TERMICA - DXD00	COMBUSTIBLE MOTOR DIESEL - DDI02
SUSPENSION BRAZO SUSPENSION CHAPA - DA509	SUSPENSION AMORTIGUACION BASE - DVU01
GENERAL MOTOR TIPO DV - DGY27	GENERAL BASE MOTOR DV5R - DXQAQ
GENERAL DIESEL DV5RC UE63 1.5L - B0FMK	SUSPENSION LEY 1 - DYJ08
REFRIGERACION RADIADOR ALUMINIO SOLDADO - DMJ75	SUSPENSION PUENTE DL REFORZADO C/RECUBRIMIENTO INFERIOR - DYW17
REFRIGERACION FRONTAL DELANTERO DESPLAZADO HACIA ATRAS - DA702	SUSPENSION ESTANDAR - DSE01
EQUIPO MECANICO CLIMA FRIO - DCK02	SUSPENSION BARRA ESTABILIZADORA DL 25000NM - DDH71
EQUIPO MECANICO SISTEMA ANTICONFUSION COMBUSTIBLE - DIJ06	TRANSMISION S/EMBRAGUE - DEC00
TRANSMISION 4X2 - DRA01	NEUMATICOS KIT INFLADO NEUMATICOS - DLV02
EQUIPO MECANICO FILTRO AIRE S/DIFICULTAD CIRCULACION AGUA - DXU00	NEUMATICOS 235/45 R 18 98W RF - DPLFP
NEUMATICOS NEUMATICO CALIDAD C1-A-CRR INF O IGUAL A 6.5 - DLG09	NEUMATICOS NEUMATICOS 18" - DOL09
EQUIPO MECANICO S/REGULACION AUT. ENTRADA AIRE - DN700	LLANTAS TORNILLOS RUEDA ANTIRROBO - DQF01
LLANTAS ALE 8.0JX18" NITROX - DDZQZ	EQUIPO MECANICO INSONORIZANTE TR MOTOR, SALPICADERO E ISOVAC - DIX16
EQUIPO MECANICO GASOIL CALIDAD DA/DE/DE+ - DCD06	EQUIPO MECANICO ATMOSFERA NORMAL - DAP01
EQUIPO MECANICO FILTRO GASOIL S/SENSOR AGUA - DBP00	EQUIPO MECANICO MOTOR DE ARRANQUE CLASE STTD - DDG11
EQUIPO ELECTRICO BSI + COM 2008 + SONIDO POLY + DECORACION CROMO - DSX20	EQUIPO ELECTRICO BATERIA 70 AH 760A L3 EN EFBC - DBK61
EQUIPO ELECTRICO SISTEMA STOP & START - DYC03	EQUIPO ELECTRICO ALTERNADOR CLASE 18 HEA - DAE40
ANTIPOLUCION CATALIZADOR INFERIOR 50PPM - DHD43	ANTIPOLUCION FILTRO DE PARTICULAS - DUW01
ANTIPOLUCION SISTEMA SCR (ADBLUE) - DL601	ANTIPOLUCION NORMA 6.3 - DUV36
ANTIPOLUCION FILTRO COMBUSTIBLE EXTERIOR DEPOSITO - DXF01	ANTIPOLUCION NORMA EU6.3 - DDC32
INTERVALOS SERVICIO INSPECCION KILOMETROS - DCP01	POSICION DEL VOLANTE VEHICULO CON VOLANTE A LA IZQUIERDA - DCX01
BERLINA 5 PUERTAS - B0DA5	PROGRAMA DE VENTAS COMPONENTES ESPECIFICOS DE EUROPA - DA401
ETIQUETAS S/ETIQUETAS - DDT00	TIPO SELECTOR CVA 8 VEL TIPO STT - BOG01
VOLANTE Y MANDOS PEDALERA BAJA PLASTICO - DD603	CLIMATIZACIÓN TUBOS REFRIGERACION TECNOLOGIA IHX - DE602
CLIMATIZACIÓN CONDENSADOR 19.3DM2 GROSOR 12 - DA601	CLIMATIZACIÓN CLIMATIZADOR - DRE07
VOLANTE Y MANDOS VOLANTE CUERO C/INSERTO GT - DVH49	VOLANTE Y MANDOS MANDO VELOCIDADES EN SALPICADERO Y VOLANTE - DCQ04
VOLANTE Y MANDOS C/PALANCA DE CAMBIOS ELECTRICO - DF107	AUDIO/MULTIMEDIA RADIO EUROPA OCCIDENTAL - DUZ01
AUDIO/MULTIMEDIA LISTA FIJADA RECOPIADA FUERTE - D6K04	AUDIO/MULTIMEDIA S/SISTEMA LLAMADA EMERGENCIA ECALL - DI800

Nº Valoración	CMA_614004	Marca - Modelo	PEUGEOT 508 (F) 5P/SW (18-)		
Fecha Alta	17/03/2026 16:30:38	CUM	PE03206	Origen	VinQuery
F.Cálculo/Modif.	17/03/2026 16:33:33	Matrícula	3453-MBZ		
Código Usuario	CLAIMS MANAGEMENT ADMINISTRATOR, S.L. - USUCAMPA - GTESTIMATE	VIN	VR3FBYHZTNY618431		

AUDIO/MULTIMEDIA PANTALLA DIGITAL DGT10C HD - DLX25	AUDIO/MULTIMEDIA S/AMPLIFICADOR - DUN00
AUDIO/MULTIMEDIA SISTEMA SONIDO 4 ALTAVOCES DL Y 4 TR - DHB17	AUDIO/MULTIMEDIA C/2 TOMAS USB TIPO A - D5N02
AUDIO/MULTIMEDIA C/SISTEMA NAVEGACION A COLOR - DJY02	AUDIO/MULTIMEDIA C/SISTEMA MIRROR LINK - DE201
AUDIO/MULTIMEDIA NAVEGADOR DIGITAL - DRCNN	AUDIO/MULTIMEDIA C/SISTEMA LLAMADA EMERGENCIA 3S - DYR07
AUDIO/MULTIMEDIA TELEFONO S/CARGA INALAMBICA - DE300	AUDIO/MULTIMEDIA C/TOMA JACK + 2 USB - DYM11
ASIENTOS CONDUCTOR REGULABLE ALTURA MANUAL + SUSPENSION - DRH01	CLIMATIZACIÓN BOMBA CALOR C/RECICLAJE AUTOMATICO Y SALIDA COMPLEMENTARIA - DCL12
GENERAL INYECCION TURBO C/INTERCOOLER DIRECTO - DAZ18	CLIMATIZACIÓN FREON R1234YF - DLN03
CLIMATIZACIÓN S/CALEFACCION ADICIONAL - DDK00	CLIMATIZACIÓN COMPRESOR VARIABLE C/EMBRAGUE - DXG08
CLIMATIZACIÓN C/SISTEMA CALEFACCION RAPIDA - DRI01	ASIENTOS ACOMPAÑANTE C/REGULACION COJIN DL - DIP11
ASIENTOS VARIANTE ASIENTO BAJO - DVS04	ASIENTOS CONDUCTOR REG LUMBAR - DIT02
ASIENTOS REPOSABRAZOS TRASERO - DAU02	ASIENTOS DL SIN MASAJE - DYH00
ASIENTOS PASAJERO REG LUMBAR - DIU02	ASIENTOS DL PASAJERO C/REGULACION ALTURA - DIN01
ASIENTOS ACOMPAÑANTE C/REGULACION MANUAL C/ REGULACION COJIN DL - DIQ12	ASIENTOS DL S/CALEFACCION - DNA00
TAPICERIA/LINEA INT NARANJA - B0RFH	TAPICERIA/LINEA INT INSERTO PUERTAS TEP PU+PESPUNTES - DAA24
TAPICERIA/LINEA INT TAPICERIA MISTRAL TEP PU TEXTIL GT LINE ""73 - B0P73	TAPICERIA/LINEA INT EMBELLECEDOR PUERTAS CARBONO - DGN63
INSTRUMENTACION PUERTAS C/CENTRALIZADO RADIOFRECUENCIA 433,92 MHZ - DJZ05	INSTRUMENTACION PUERTAS CIERRE DE SEGURIDAD - DVB09
INSTRUMENTACION PUERTAS S/ANTIRROBO - DAH00	INSTRUMENTACION PUERTAS CHOQUES LATERALES REFORZADOS - DIH08
INSTRUMENTACION PUERTAS INTERRUPTOR PUERTA C/INSERTO CROMADO - D6A02	ADAS S/SISTEMA VISION NOCTURNA - DN100
SEGURIDAD AIRBAG COND/ACOMP/TORAX DL Y TR/CORTINA - DNF04	SEGURIDAD DESACTIVACION AIRBAG ACOMPAÑANTE - DOP01
INSTRUMENTACION CONSOLA PACK ILUMINACION POSAVASOS+PUERTAS +SALPICADERO - DEG20	INSTRUMENTACION CONSOLA CONSOLA CENTRAL NEGRA BRILLANTE +SOPORTE MOQUETA - DCU28
INSTRUMENTACION CONSOLA S/APERTURA ELEC CAPO/PORTON TR - DMO01	ACCESORIOS 2 LUCES MALETERO LED - DEJ10
ACCESORIOS PARASOL ACOMPAÑANTE C/LUZ LED - DMG14	ACCESORIOS S/RED MALETERO - DSP00
ACCESORIOS S/RED SEPARACION DE CARGA - DNM00	ACCESORIOS SISTEMA ARRANQUE SIN LLAVE - DYD01
ACCESORIOS SISTEMA ELECTRICO R3 ECO - DMW08	ACCESORIOS ACABADO INTERIOR SALPICADERO CARBONO + PESPUNTES - DENHM
ACCESORIOS BANDEJA TR C/TAPA EQUIPAJES - DBS02	ACCESORIOS C/ALFOMBRA MALETERO + ALFOMBRILLA - DGB39
ACCESORIOS ILUMINACION INT LED + LUZ LECTURA TR - DFC73	ACCESORIOS INSONORIZANTE HABITACULO BANDEJA/PLCH HDG/P.RUEDA TR ISO - DIA77
VOLANTE Y MANDOS PEDALES ALUMINIO DEPORTIVOS - DYE02	ACCESORIOS S/ALARMA - DAB00
TECHO S/TECHO PANORAMICO ELECTRICO ANTIPINZAMIENTO - DTC00	RETROVISORES EXT S/PARTICULARIDAD - DSL00
RETROVISORES C/CARCASA NEGRO BRILLANTE + SOPORTE NEGRO BRILLANTE - DYI69	RETROVISORES EXT ELECTRICO/ABATIBLE ELEC C/ASISTENTE ANGULO MUERTO - DHU13
RETROVISORES EXT CRISTAL TINTADO - DRW01	ADAS C/SELECTOR MODO CONDUCCION MULTIMODO - DN803
GENERAL DISTANCIA ENTRE EJES 2785 - DYV03	ACABADO TECNICO EXCLUSIVE - B0E0T
ADAS S/PRESENCIA MODULO ATRAPADOR - FV502	ADAS PROTOCOLO ACCIDENTES - REGLAMENTO EUROPA - D6H02
ADAS C/AYUDA ASISTIDA APARCAMIENTO "CITY PARK 4" - DN404	AUTOMATICO 8 VELOCIDADES ATN8 - DVQ62
ADAS REGULADOR Y LIMITADOR VELOCIDAD ADAPTATIVO STOP AND GO - DRG20	ADAS SISTEMA VISION PANORAMICA DL Y TR - DQK03
VERSION GAMA INICIAL - DDJ03	GENERALES VOLADIZO TR 709 MM - DQA10
LUCES FAROS LEDS - DLA05	LUCES ENCENDIDO Y CONMUTACION AUTOMATICO LUCES - DYQ02
LUCES REGULACION AUTOMATICA ALTURA FAROS - DPS03	GENERALES PARAGOLPES DL/TR GT LINE + JUNTA NEGRA BRILLANTE - DPDHC
GENERALES C/PROTECCION DE CHOQUE REFORZADA - DIF05	GENERALES S/ALIGERAMIENTO - DA900
GENERALES ANCHO DE VIA DL "VA623" - DYT21	EMBELLECEDORES S/SALIDA DE ESCAPE - DEW00
EMBELLECEDORES CEJILLAS VENTANILLAS NEGRAS BRILLANTE - DGV09	EMBELLECEDORES ANAGRAMA GT - DMPGT
EMBELLECEDORES EMBELLECEDOR COLA ESCAPE CROMADO - DHZ04	EMBELLECEDORES PROTECTOR LATERAL FINO C/ESTRIBO - DEE14
CRISTALES SENSOR LLUVIA - DNB08	CRISTALES 1º VENTANA 2021/ANTES 1º VENTANA 2023 - FV709
CRISTALES S/LIMPIALUNETA TR - DNE00	CRISTALES 2º VENTANA 2021/ANTES 2º VENTANA 2023 - FV809
CRISTALES 3º VENTANA 2020/ANTES 3º VENTANA 2022 - FR810	CRISTALES 3º VENTANA 2021/ANTES 3º VENTANA 2023 - FV909
CRISTALES LUNAS LAT Y TR SOBRETINTADAS - DVD09	CRISTALES PARABRISAS LAMINADO ACUSTICO Y LUNA TR TEMPLADA - DVF28

Nº Valoración	CMA_614004	Marca - Modelo	PEUGEOT 508 (F) 5P/SW (18-)		
Fecha Alta	17/03/2026 16:30:38	CUM	PE03206	Origen	VinQuery
F.Cálculo/Modif.	17/03/2026 16:33:33	Matrícula	3453-MBZ		
Código Usuario	CLAIMS MANAGEMENT ADMINISTRATOR, S.L. - USUCAMPA - GTESTIMATE	VIN	VR3FBYHZTNY618431		

CRISTALES PARABRISAS ESTANDAR - DLW01
 ACCESORIOS S/ENGANCHE REMOLQUE - DAQ00
 Nº PR 16774

ACCESORIOS PROTECTOR INF PISO LARGO - DEZ28
 ACCESORIOS CAPO/PORTON S/ACCIONAMIENTO AUT - DD500

Automático

ESPAÑA ESPAÑA

Piezas

Código	Descripción	Uds.	Precio(€)	I/D	I/D%	Total(€)
9844398080	Compresor aire	1,00	57,29			57,29
9844397880	Fluido reparación neumáticos	1,00	28,73			28,73

Mano de obra

Código	Descripción	Uds.	Precio(€)	I/D	I/D%	Total(€)
T2 GtTLI	Limpiar limpieza interior	0,00 h	0,00			63,25






Pintura

Código	Descripción	Uds.	Precio(€)	I/D	I/D%	Total(€)
MANUAL GtP654654	Alojamiento puerta tr iz					
T2 GtP654654	Pintar Alojamiento puerta tr iz		25,00			17,50

Nº Valoración	CMA_614004	Marca - Modelo	PEUGEOT 508 (F) 5P/SW (18-)		
Fecha Alta	17/03/2026 16:30:38	CUM	PE03206	Origen	VinQuery
F.Cálculo/Modif.	17/03/2026 16:33:33	Matrícula	3453-MBZ		
Código Usuario	CLAIMS MANAGEMENT ADMINISTRATOR, S.L. - USUCAMPA - GTESTIMATE	VIN	VR3FBYHZTNY618431		

Resumen

Piezas		Mano de obra		Pintura	
Fecha tarifa	02/03/2026	Total I/D MO	0,00 €	Total I/D MO Pintura	0,00 €
Total I/D Piezas	0,00 €	Subtotal Importe MO	63,25 €	Subtotal Importe MO	0,00 €
Subtotal	86,02 €	Subtotal Horas MO	0,00 €	Subtotal Horas MO	0,00 €
Pequeño Material (0,00%)	0,00 €	Total sin descuentos (0,00 h)	63,25 €	Subtotal M.O. (0,70 h)	17,50 €
Material anticorrosivo	0,00 €	Descuento sobre total MO (0,00%)	0,00 €	Descuento sobre MO (0,00%)	0,00 €
Material pintado de bajos	0,00 €	Total	63,25 €	Total mano de obra	17,50 €
Coste envío recambios	0,00 €			Total I/D Material Pintura	0,00 €
Total sin descuentos	86,02 €			Subtotal material	0,00 €
Dto. sobre total piezas (30,00%)	25,81 €			Dto. sobre material (0,00%)	0,00 €
Total	60,21 €			Total del material	0,00 €
				Total sin descuentos	17,50 €
				Descuento sobre total Pintura (0,00%)	0,00 €
				Total	17,50 €
				<i>Sistema de pintura: Centro Zaragoza</i>	
				<i>Tipo de pintura: Bicapa Perlado</i>	
				Nº colores	1
Total					
Fijo franquicia	0,00 €	Total piezas	60,21 €	Dto. sobre el total (0,00%)	0,00 €
Porcentaje franquicia	0,00%	Total mano de obra	63,25 €	Total Tasas reciclado residuos	0,00 €
Val. max. franquicia	0,00 €	Total pintura	17,50 €	Base del impuesto	140,96 €
Val. min. franquicia	0,00 €	SubTotal	140,96 €	IVA (21%)	29,60 €
Total Franquicia	0,00 €	Total Varios	0,00 €	Total sin franquicia	170,56 €
				Total	170,56 €

NOTAS  Manual  No Actualizada  Sin Precio  Documentado por GT Motive  Pieza prepintada
 ± Aproximada | Incluida | NI No Incluida | C Condicionada por | + Lanzada por | - Solapada por

Reportaje Fotográfico

Nº Valoración	CMA_614004	Marca - Modelo	PEUGEOT 508 (F) 5P/SW (18-)		
Fecha Alta	17/03/2026 16:30:38	CUM	PE03206	Origen	VinQuery
F.Cálculo/Modif.	17/03/2026 16:33:33	Matrícula	3453-MBZ		
Código Usuario	CLAIMS MANAGEMENT ADMINISTRATOR, S.L. - USUCAMPA - GTESTIMATE	VIN	VR3FBYHZTNY618431		

Equipamiento

VIN Query

ADAS ASISTENTE CAMBIO/MANTENIMIENTO DE CARRIL - DLI03	LLANTAS ALE 8.0JX19" HYPERBAR DIAMANTADA NEGRA - DN904
LLANTAS S/RUEDA DE EMERGENCIA - DRS00	ADAS FRENADA DE EMERGENCIA ASISTIDA C/AEBS3 - DD405
LLANTAS LLANTAS ALEACION TIPO 1 - DRP02	ADAS S/GSR - D6600
FRENOS FRENO ESTACIONAMIENTO ELECTRIC - DFH05	FRENOS DISCOS DE FRENO TR 268X12MM - DQH02
FRENOS DISCOS DE FRENO DL 304X28MM - DOY06	ADAS C/DETECCION LATERAL - DL501
DIRECCION CONTROL DE ESTABILIDAD BOSCH 9.3 - DVX21	ADAS SISTEMA APARCAMIENTO ASISTIDO DELANTERO/TRASERO - DUB03
DIRECCION DIRECCION ELECTRICA ASISTIDA DOBLE - DXC09	ADAS ASISTENTE ANGULO MUERTO - DAO01
TURBO-DIESEL 1499CC 96KW (130) - DV5RC UE63	SUSPENSION EJE TRASERO MULTIBRAZO-EJE RUEDA ESTÁNDAR - DYU00
COMBUSTIBLE SISTEMA DE TRACCION TERMICA - DXD00	COMBUSTIBLE MOTOR DIESEL - DDI02
SUSPENSION BRAZO SUSPENSION CHAPA - DA509	SUSPENSION AMORTIGUACION BASE - DUV01
GENERAL MOTOR TIPO DV - DGY27	GENERAL BASE MOTOR DV5R - DXQAQ
GENERAL DIESEL DV5RC UE63 1.5L - B0FMK	SUSPENSION LEY 1 - DYJ08
REFRIGERACION RADIADOR ALUMINIO SOLDADO - DMJ75	SUSPENSION PUENTE DL REFORZADO C/RECUBRIMIENTO INFERIOR - DYW17
REFRIGERACION FRONTAL DELANTERO DESPLAZADO HACIA ATRAS - DA702	SUSPENSION ESTANDAR - DSE01
EQUIPO MECANICO CLIMA FRIO - DCK02	SUSPENSION BARRA ESTABILIZADORA DL 25000NM - DDH71
EQUIPO MECANICO SISTEMA ANTICONFUSION COMBUSTIBLE - DIJ06	TRANSMISION S/EMBRAGUE - DEC00
TRANSMISION 4X2 - DRA01	NEUMATICOS KIT INFLADO NEUMATICOS - DLV02
EQUIPO MECANICO FILTRO AIRE S/DIFICULTAD CIRCULACION AGUA - DXU00	NEUMATICOS 235/45 R 18 98W RF - DPLFP
NEUMATICOS NEUMATICO CALIDAD C1-A-CRR INF O IGUAL A 6.5 - DLG09	NEUMATICOS NEUMATICOS 18" - DOL09
EQUIPO MECANICO S/REGULACION AUT. ENTRADA AIRE - DN700	LLANTAS TORNILLOS RUEDA ANTIRROBO - DQF01
LLANTAS ALE 8.0JX18" NITROX - DDZQZ	EQUIPO MECANICO INSONORIZANTE TR MOTOR, SALPICADERO E ISOVAC - DIX16
EQUIPO MECANICO GASOIL CALIDAD DA/DE/DE+ - DCD06	EQUIPO MECANICO ATMOSFERA NORMAL - DAP01
EQUIPO MECANICO FILTRO GASOIL S/SENSOR AGUA - DBP00	EQUIPO MECANICO MOTOR DE ARRANQUE CLASE STTD - DDG11
EQUIPO ELECTRICO BSI + COM 2008 + SONIDO POLY + DECORACION CROMO - DSX20	EQUIPO ELECTRICO BATERIA 70 AH 760A L3 EN EFBC - DBK61
EQUIPO ELECTRICO SISTEMA STOP & START - DYC03	EQUIPO ELECTRICO ALTERNADOR CLASE 18 HEA - DAE40
ANTIPOLUCION CATALIZADOR INFERIOR 50PPM - DHD43	ANTIPOLUCION FILTRO DE PARTICULAS - DUW01
ANTIPOLUCION SISTEMA SCR (ADBLUE) - DL601	ANTIPOLUCION NORMA 6.3 - DUV36
ANTIPOLUCION FILTRO COMBUSTIBLE EXTERIOR DEPOSITO - DXF01	ANTIPOLUCION NORMA EU6.3 - DDC32
INTERVALOS SERVICIO INSPECCION KILOMETROS - DCP01	POSICION DEL VOLANTE VEHICULO CON VOLANTE A LA IZQUIERDA - DCX01
BERLINA 5 PUERTAS - B0DA5	PROGRAMA DE VENTAS COMPONENTES ESPECIFICOS DE EUROPA - DA401
ETIQUETAS S/ETIQUETAS - DDT00	TIPO SELECTOR CVA 8 VEL TIPO STT - B0G01
VOLANTE Y MANDOS PEDALERA BAJA PLASTICO - DD603	CLIMATIZACIÓN TUBOS REFRIGERACION TECNOLOGIA IHX - DE602
CLIMATIZACIÓN CONDENSADOR 19.3DM2 GROSOR 12 - DA601	CLIMATIZACIÓN CLIMATIZADOR - DRE07
VOLANTE Y MANDOS VOLANTE CUERO C/INSERTO GT - DVH49	VOLANTE Y MANDOS MANDO VELOCIDADES EN SALPICADERO Y VOLANTE - DCQ04
VOLANTE Y MANDOS C/PALANCA DE CAMBIOS ELECTRIC - DFI07	AUDIO/MULTIMEDIA RADIO EUROPA OCCIDENTAL - DUZ01
AUDIO/MULTIMEDIA LISTA FIJADA RECOPIADA FUERTE - D6K04	AUDIO/MULTIMEDIA S/SISTEMA LLAMADA EMERGENCIA ECALL - DI800
AUDIO/MULTIMEDIA PANTALLA DIGITAL DGT10C HD - DLX25	AUDIO/MULTIMEDIA S/AMPLIFICADOR - DUN00
AUDIO/MULTIMEDIA SISTEMA SONIDO 4 ALTAVOCES DL Y 4 TR - DHB17	AUDIO/MULTIMEDIA C/2 TOMAS USB TIPO A - D5N02
AUDIO/MULTIMEDIA C/SISTEMA NAVEGACION A COLOR - DJY02	AUDIO/MULTIMEDIA C/SISTEMA MIRROR LINK - DE201
AUDIO/MULTIMEDIA NAVEGADOR DIGITAL - DRCNN	AUDIO/MULTIMEDIA C/SISTEMA LLAMADA EMERGENCIA 3S - DYR07
AUDIO/MULTIMEDIA TELEFONO S/CARGA INALAMBICA - DE300	AUDIO/MULTIMEDIA C/TOMA JACK + 2 USB - DYM11
ASIENTOS CONDUCTOR REGULABLE ALTURA MANUAL + SUSPENSION - DRH01	CLIMATIZACIÓN BOMBA CALOR C/RECICLAJE AUTOMATICO Y SALIDA COMPLEMENTARIA - DCL12
GENERAL INYECCION TURBO C/INTERCOOLER DIRECTO - DAZ18	CLIMATIZACIÓN FREON R1234YF - DLN03

Reportaje Fotográfico

Nº Valoración	CMA_614004	Marca - Modelo	PEUGEOT 508 (F) 5P/SW (18-)		
Fecha Alta	17/03/2026 16:30:38	CUM	PE03206	Origen	VinQuery
F.Cálculo/Modif.	17/03/2026 16:33:33	Matrícula	3453-MBZ		
Código Usuario	CLAIMS MANAGEMENT ADMINISTRATOR, S.L. - USUCAMPA - GTESTIMATE	VIN	VR3FBYHZTNY618431		

CLIMATIZACIÓN S/CALEFACCION ADICIONAL - DDK00	CLIMATIZACIÓN COMPRESOR VARIABLE C/EMBRAGUE - DXG08
CLIMATIZACIÓN C/SISTEMA CALEFACCION RAPIDA - DRI01	ASIENTOS ACOMPAÑANTE C/REGULACION COJIN DL - DIP11
ASIENTOS VARIANTE ASIENTO BAJO - DVS04	ASIENTOS CONDUCTOR REG LUMBAR - DIT02
ASIENTOS REPOSABRAZOS TRASERO - DAU02	ASIENTOS DL SIN MASAJE - DYH00
ASIENTOS PASAJERO REG LUMBAR - DIU02	ASIENTOS DL PASAJERO C/REGULACION ALTURA - DIN01
ASIENTOS ACOMPAÑANTE C/REGULACION MANUAL C/ REGULACION COJIN DL - DIQ12	ASIENTOS DL S/CALEFACCION - DNA00
TAPICERIA/LINEA INT NARANJA - B0RFH	TAPICERIA/LINEA INT INSERTO PUERTAS TEP PU+PESPUNTES - DAA24
TAPICERIA/LINEA INT TAPICERIA MISTRAL TEP PU TEXTIL GT LINE ""73 - B0P73	TAPICERIA/LINEA INT EMBELLECEDOR PUERTAS CARBONO - DGN63
INSTRUMENTACION PUERTAS C/CENTRALIZADO RADIOFRECUENCIA 433,92 MHZ - DJZ05	INSTRUMENTACION PUERTAS CIERRE DE SEGURIDAD - DVB09
INSTRUMENTACION PUERTAS S/ANTIRROBO - DAH00	INSTRUMENTACION PUERTAS CHOQUES LATERALES REFORZADOS - DIH08
INSTRUMENTACION PUERTAS INTERRUPTOR PUERTA C/INSERTO CROMADO - D6A02	ADAS S/SISTEMA VISION NOCTURNA - DN100
SEGURIDAD AIRBAG COND/ACOMP/TORAX DL Y TR/CORTINA - DNF04	SEGURIDAD DESACTIVACION AIRBAG ACOMPAÑANTE - DOP01
INSTRUMENTACION CONSOLA PACK ILUMINACION POSAVASOS+PUERTAS +SALPICADERO - DEG20	INSTRUMENTACION CONSOLA CONSOLA CENTRAL NEGRA BRILLANTE +SOPORTE MOQUETA - DCU28
INSTRUMENTACION CONSOLA S/APERTURA ELEC CAPO/PORTON TR - DMO01	ACCESORIOS 2 LUCES MALETERO LED - DEJ10
ACCESORIOS PARASOL ACOMPAÑANTE C/LUZ LED - DMG14	ACCESORIOS S/RED MALETERO - DSP00
ACCESORIOS S/RED SEPARACION DE CARGA - DNM00	ACCESORIOS SISTEMA ARRANQUE SIN LLAVE - DYD01
ACCESORIOS SISTEMA ELECTRICO R3 ECO - DMW08	ACCESORIOS ACABADO INTERIOR SALPICADERO CARBONO + PESPUNTES - DENHM
ACCESORIOS BANDEJA TR C/TAPA EQUIPAJES - DBS02	ACCESORIOS C/ALFOMBRA MALETERO + ALFOMBRILLA - DGB39
ACCESORIOS ILUMINACION INT LED + LUZ LECTURA TR - DFC73	ACCESORIOS INSONORIZANTE HABITACULO BANDEJA/PLCH HDG/P.RUEDA TR ISO - DIA77
VOLANTE Y MANDOS PEDALES ALUMINIO DEPORTIVOS - DYE02	ACCESORIOS S/ALARMA - DAB00
TECHO S/TECHO PANORAMICO ELECTRICO ANTIPINZAMIENTO - DTC00	RETROVISORES EXT S/PARTICULARIDAD - DSL00
RETROVISORES C/CARCASA NEGRO BRILLANTE + SOPORTE NEGRO BRILLANTE - DYI69	RETROVISORES EXT ELECTRICO/ABATIBLE ELEC C/ASISTENTE ANGULO MUERTO - DHU13
RETROVISORES EXT CRISTAL TINTADO - DRW01	ADAS C/SELECTOR MODO CONDUCCION MULTIMODO - DN803
GENERAL DISTANCIA ENTRE EJES 2785 - DYV03	ACABADO TECNICO EXCLUSIVE - B0E0T
ADAS S/PRESENCIA MODULO ATRAPADOR - FV502	ADAS PROTOCOLO ACCIDENTES - REGLAMENTO EUROPA - D6H02
ADAS C/AYUDA ASISTIDA APARCAMIENTO "CITY PARK 4" - DN404	AUTOMATICO 8 VELOCIDADES ATN8 - DVQ62
ADAS REGULADOR Y LIMITADOR VELOCIDAD ADAPTATIVO STOP AND GO - DRG20	ADAS SISTEMA VISION PANORAMICA DL Y TR - DQK03
VERSION GAMA INICIAL - DDJ03	GENERALES VOLADIZO TR 709 MM - DQA10
LUCES FAROS LEDS - DLA05	LUCES ENCENDIDO Y CONMUTACION AUTOMATICO LUCES - DYQ02
LUCES REGULACION AUTOMATICA ALTURA FAROS - DPS03	GENERALES PARAGOLPES DL/TR GT LINE + JUNTA NEGRA BRILLANTE - DPDHC
GENERALES C/PROTECCION DE CHOQUE REFORZADA - DIF05	GENERALES S/ALIGERAMIENTO - DA900
GENERALES ANCHO DE VIA DL "VA623" - DYT21	EMBELLECEDORES S/SALIDA DE ESCAPE - DEW00
EMBELLECEDORES CEJILLAS VENTANILLAS NEGRAS BRILLANTE - DGV09	EMBELLECEDORES ANAGRAMA GT - DMPGT
EMBELLECEDORES EMBELLECEDOR COLA ESCAPE CROMADO - DHZ04	EMBELLECEDORES PROTECTOR LATERAL FINO C/ESTRIBO - DEE14
CRISTALES SENSOR LLUVIA - DNB08	CRISTALES 1ª VENTANA 2021/ANTES 1ª VENTANA 2023 - FV709
CRISTALES S/LIMPIALUNETA TR - DNE00	CRISTALES 2ª VENTANA 2021/ANTES 2ª VENTANA 2023 - FV809
CRISTALES 3ª VENTANA 2020/ANTES 3ª VENTANA 2022 - FR810	CRISTALES 3ª VENTANA 2021/ANTES 3ª VENTANA 2023 - FV909
CRISTALES LUNAS LAT Y TR SOBRETINTADAS - DVD09	CRISTALES PARABRISAS LAMINADO ACUSTICO Y LUNA TR TEMPLADA - DVF28
CRISTALES PARABRISAS ESTANDAR - DLW01	ACCESORIOS PROTECTOR INF PISO LARGO - DEZ28
ACCESORIOS S/ENGANCHE REMOLQUE - DAQ00	ACCESORIOS CAPO/PORTON S/ACCIONAMIENTO AUT - DD500
Nº PR 16774	

Automático

ESPAÑA ESPAÑA

Reportaje Fotográfico

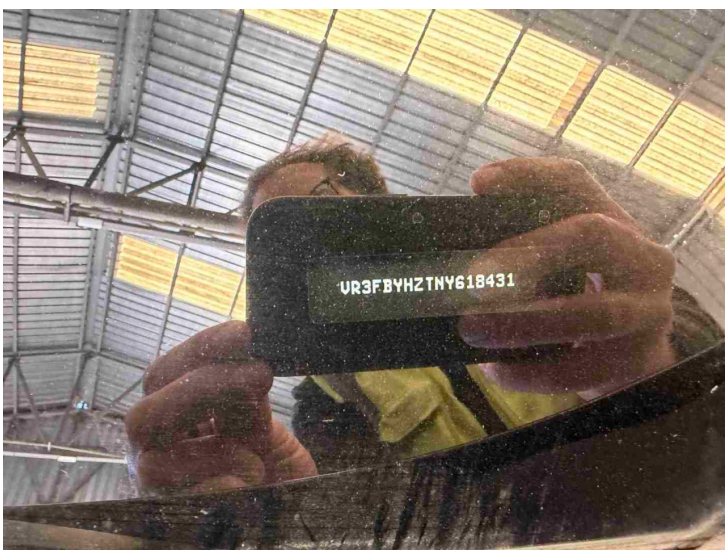
Nº Valoración	CMA_614004	Marca - Modelo	PEUGEOT 508 (F) 5P/SW (18-)		
Fecha Alta	17/03/2026 16:30:38	CUM	PE03206	Origen	VinQuery
F.Cálculo/Modif.	17/03/2026 16:33:33	Matrícula	3453-MBZ		
Código Usuario	CLAIMS MANAGEMENT ADMINISTRATOR, S.L. - USUCAMPA - GTESTIMATE	VIN	VR3FBYHZTNY618431		



IMG_7949.JPG



IMG_7950.JPG



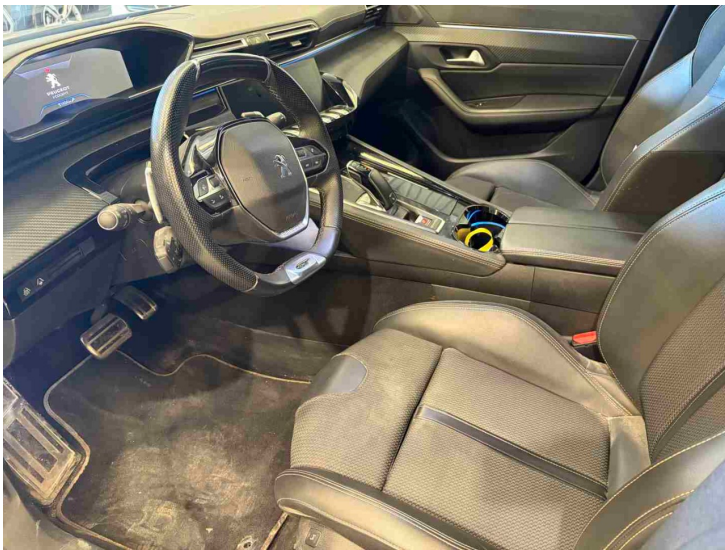
IMG_7951.JPG



IMG_7952.JPG

Reportaje Fotográfico

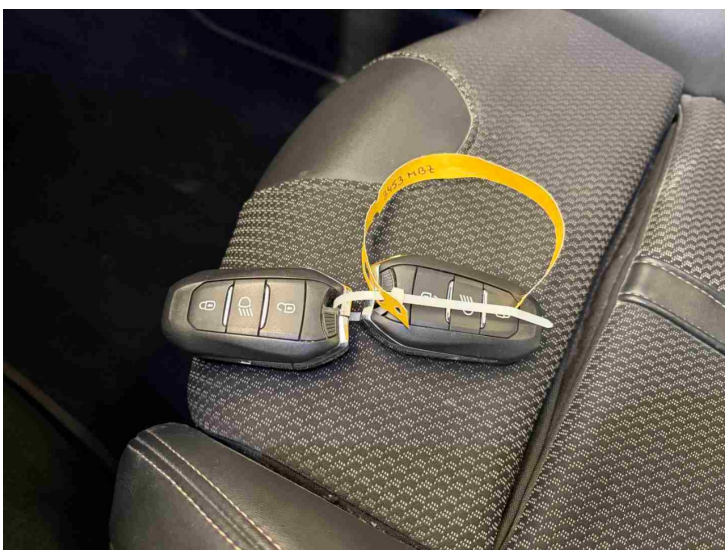
Nº Valoración	CMA_614004	Marca - Modelo	PEUGEOT 508 (F) 5P/SW (18-)		
Fecha Alta	17/03/2026 16:30:38	CUM	PE03206	Origen	VinQuery
F.Cálculo/Modif.	17/03/2026 16:33:33	Matrícula	3453-MBZ		
Código Usuario	CLAIMS MANAGEMENT ADMINISTRATOR, S.L. - USUCAMPA - GTESTIMATE	VIN	VR3FBYHZTNY618431		



IMG_7953.JPG



IMG_7954.JPG



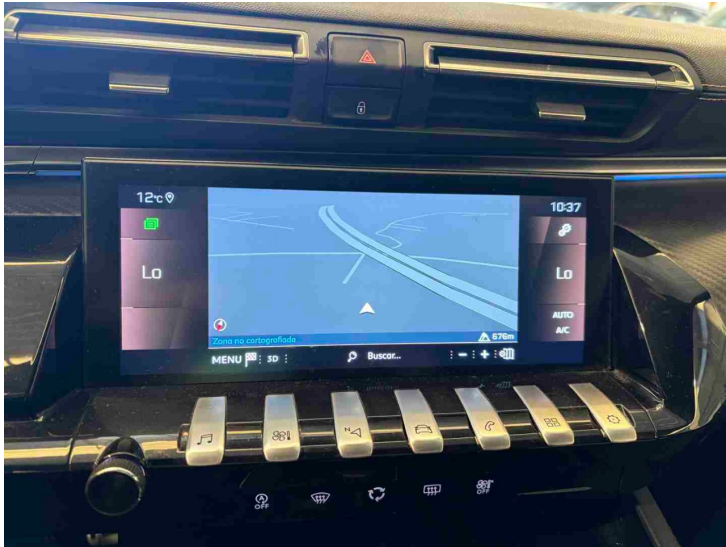
IMG_7955.JPG



IMG_7956.JPG

Reportaje Fotográfico

Nº Valoración	CMA_614004	Marca - Modelo	PEUGEOT 508 (F) 5P/SW (18-)		
Fecha Alta	17/03/2026 16:30:38	CUM	PE03206	Origen	VinQuery
F.Cálculo/Modif.	17/03/2026 16:33:33	Matrícula	3453-MBZ		
Código Usuario	CLAIMS MANAGEMENT ADMINISTRATOR, S.L. - USUCAMPA - GTESTIMATE	VIN	VR3FBYHZTNY618431		



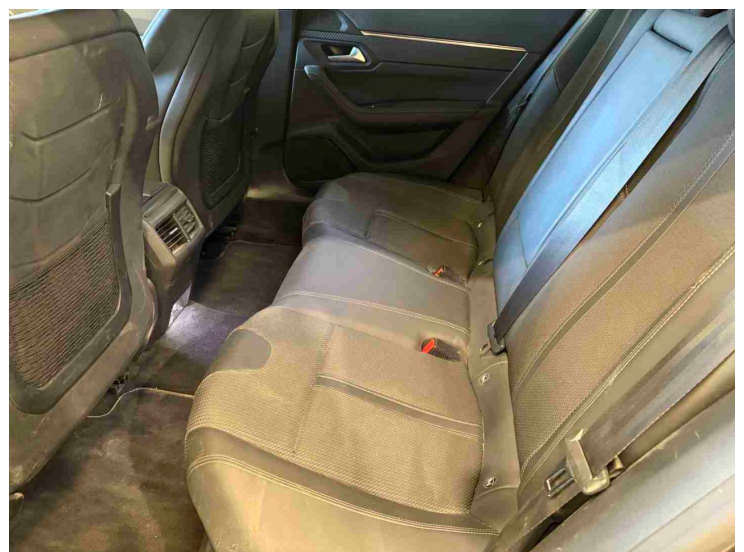
IMG_7957.JPG



IMG_7958.JPG



IMG_7959.JPG



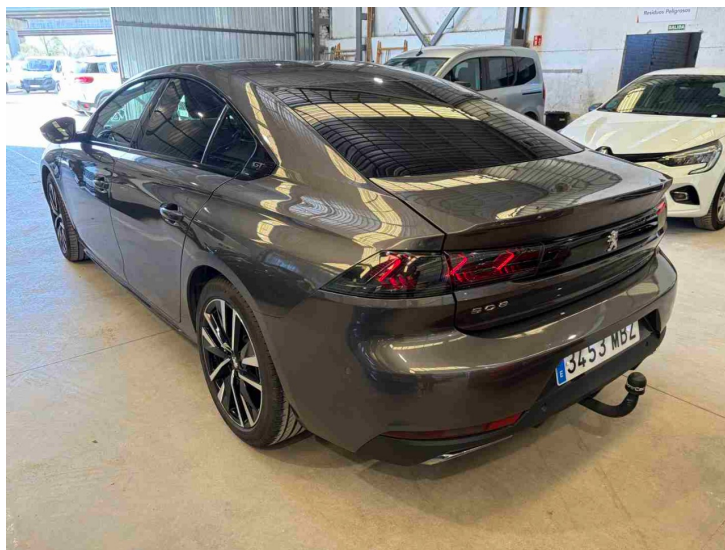
IMG_7960.JPG

Reportaje Fotográfico

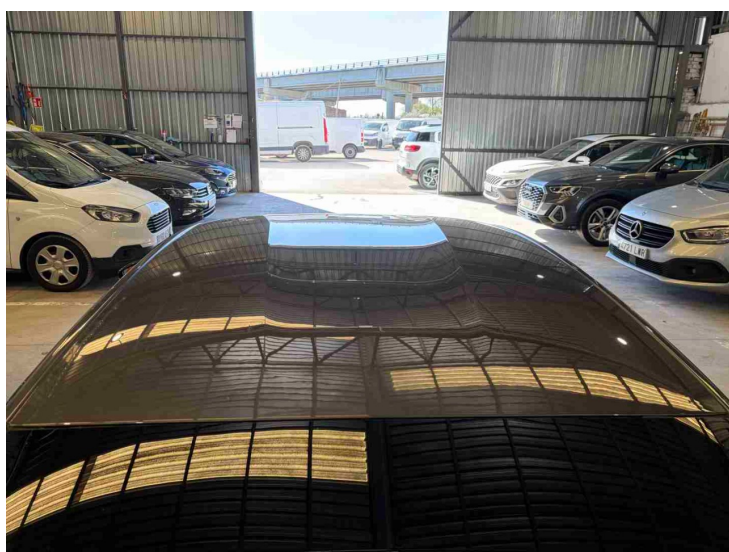
Nº Valoración	CMA_614004	Marca - Modelo	PEUGEOT 508 (F) 5P/SW (18-)		
Fecha Alta	17/03/2026 16:30:38	CUM	PE03206	Origen	VinQuery
F.Cálculo/Modif.	17/03/2026 16:33:33	Matrícula	3453-MBZ		
Código Usuario	CLAIMS MANAGEMENT ADMINISTRATOR, S.L. - USUCAMPA - GTESTIMATE	VIN	VR3FBYHZTNY618431		



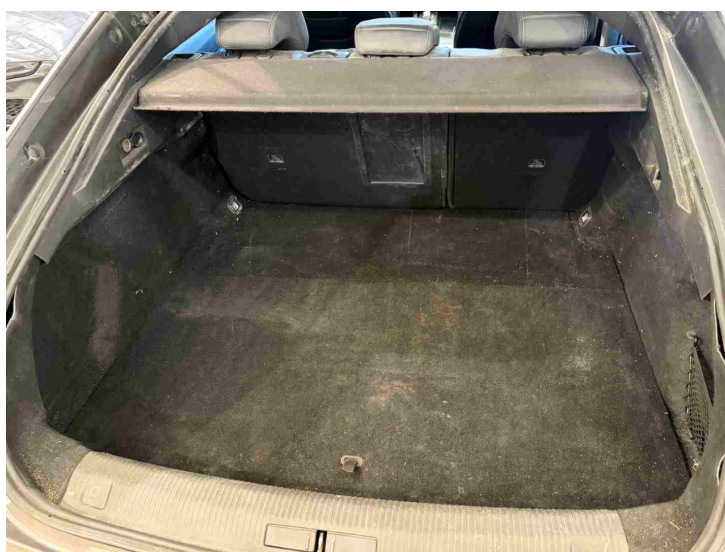
IMG_7961.JPG



IMG_7962.JPG



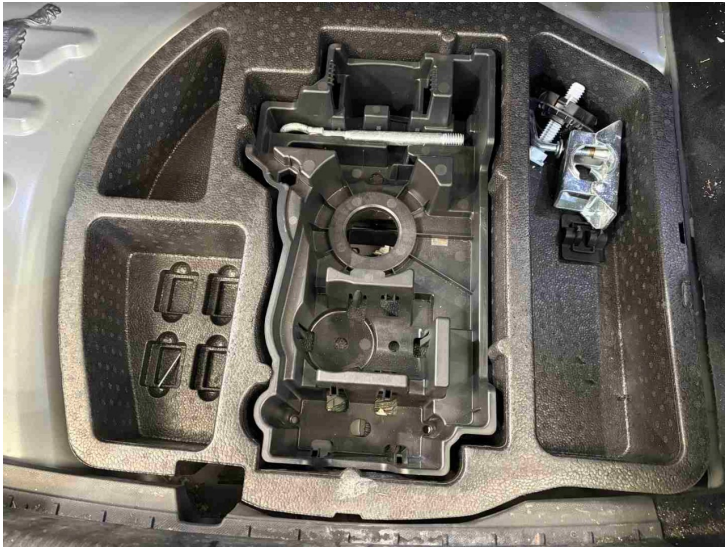
IMG_7963.JPG



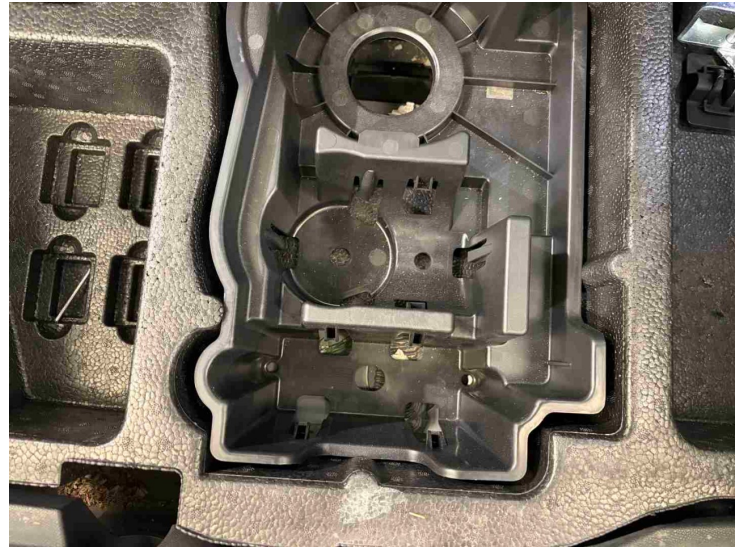
IMG_7964.JPG

Reportaje Fotográfico

Nº Valoración	CMA_614004	Marca - Modelo	PEUGEOT 508 (F) 5P/SW (18-)		
Fecha Alta	17/03/2026 16:30:38	CUM	PE03206	Origen	VinQuery
F.Cálculo/Modif.	17/03/2026 16:33:33	Matrícula	3453-MBZ		
Código Usuario	CLAIMS MANAGEMENT ADMINISTRATOR, S.L. - USUCAMPA - GTESTIMATE	VIN	VR3FBYHZTNY618431		



IMG_7965.JPG



IMG_7966.JPG



IMG_7967.JPG



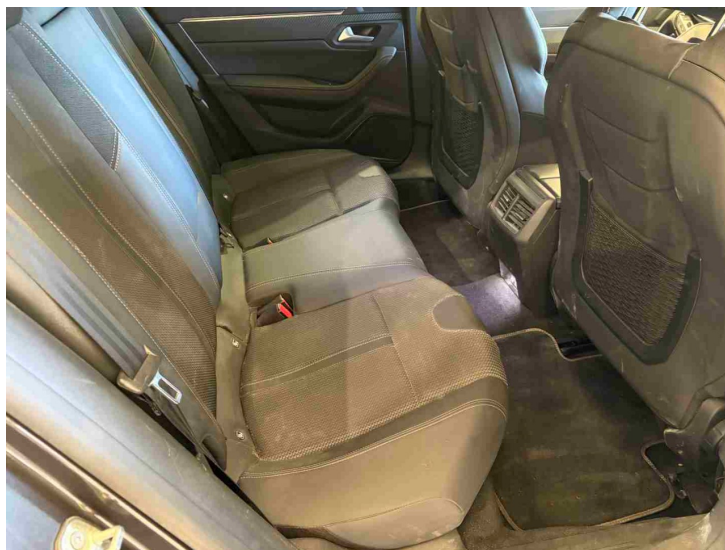
IMG_7968.JPG

Reportaje Fotográfico

Nº Valoración	CMA_614004	Marca - Modelo	PEUGEOT 508 (F) 5P/SW (18-)		
Fecha Alta	17/03/2026 16:30:38	CUM	PE03206	Origen	VinQuery
F.Cálculo/Modif.	17/03/2026 16:33:33	Matrícula	3453-MBZ		
Código Usuario	CLAIMS MANAGEMENT ADMINISTRATOR, S.L. - USUCAMPA - GTESTIMATE	VIN	VR3FBYHZTNY618431		



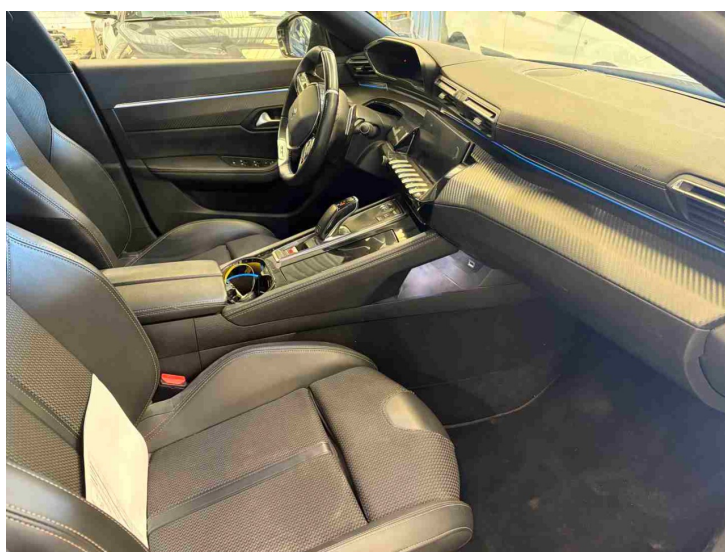
IMG_7969.JPG



IMG_7970.JPG



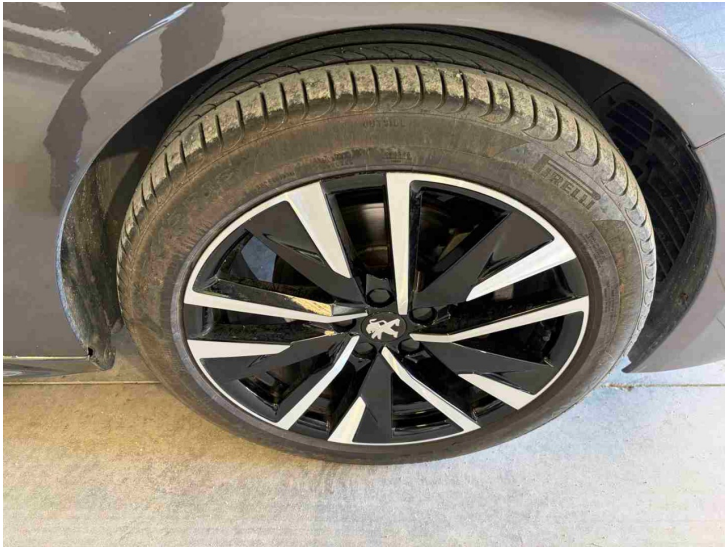
IMG_7971.JPG



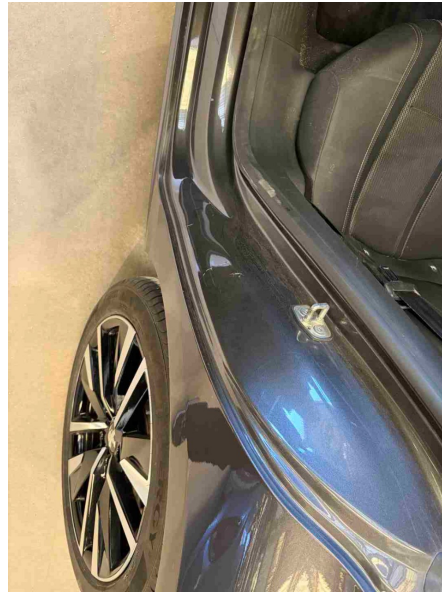
IMG_7972.JPG

Reportaje Fotográfico

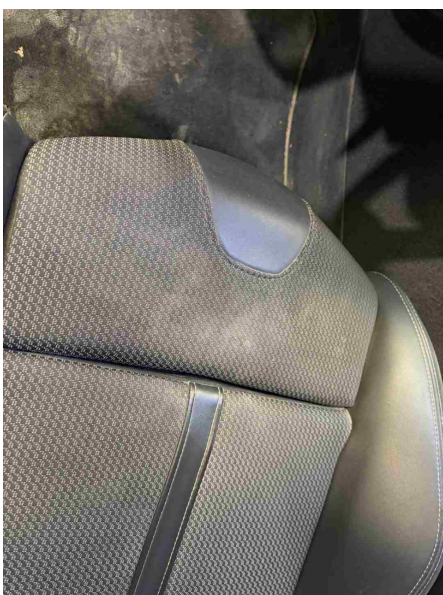
Nº Valoración	CMA_614004	Marca - Modelo	PEUGEOT 508 (F) 5P/SW (18-)		
Fecha Alta	17/03/2026 16:30:38	CUM	PE03206	Origen	VinQuery
F.Cálculo/Modif.	17/03/2026 16:33:33	Matrícula	3453-MBZ		
Código Usuario	CLAIMS MANAGEMENT ADMINISTRATOR, S.L. - USUCAMPA - GTESTIMATE	VIN	VR3FBYHZTNY618431		



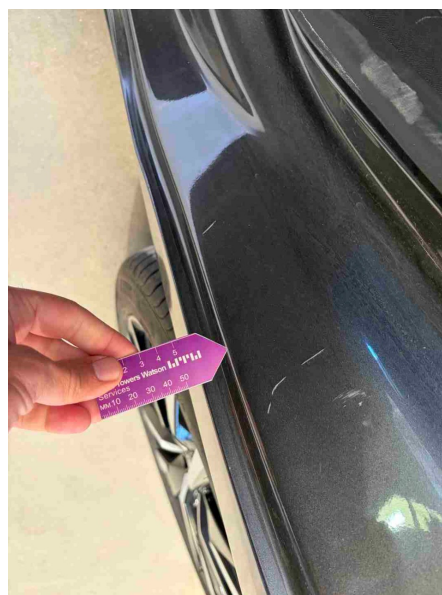
IMG_7973.JPG



IMG_7975.JPG



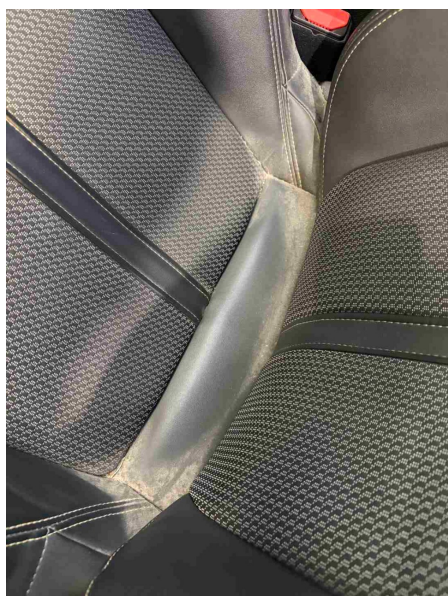
IMG_7977.JPG



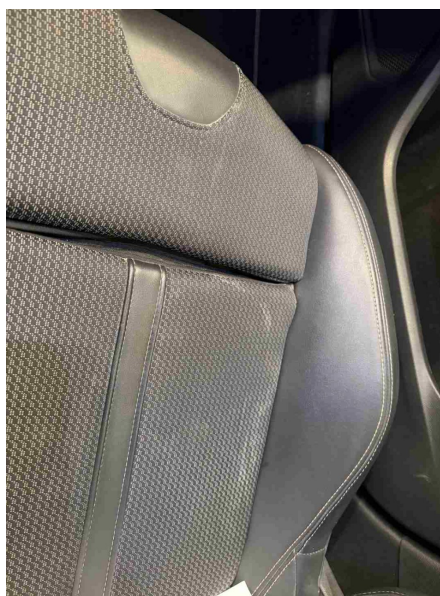
IMG_7976.JPG

Reportaje Fotográfico

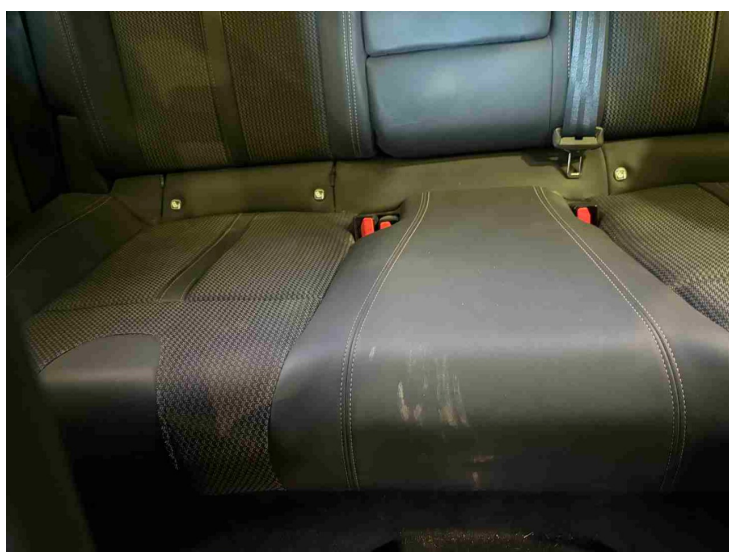
Nº Valoración	CMA_614004	Marca - Modelo	PEUGEOT 508 (F) 5P/SW (18-)		
Fecha Alta	17/03/2026 16:30:38	CUM	PE03206	Origen	VinQuery
F.Cálculo/Modif.	17/03/2026 16:33:33	Matrícula	3453-MBZ		
Código Usuario	CLAIMS MANAGEMENT ADMINISTRATOR, S.L. - USUCAMPA - GTESTIMATE	VIN	VR3FBYHZTNY618431		



IMG_7978.JPG



IMG_7979.JPG



IMG_7980.JPG



IMG_7974.JPG