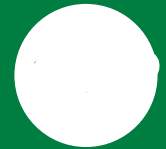


# Ford

KUGA 2.5 BENZ PLUG IN HYBRID 2WD

TELAIO: WF0FXXWPMHPM42473

Importo di riparazione stimato



## Descrizione

<b>Targa</b>	<b>Data immatricolazione</b> 27/12/2023	<b>Odometro</b> 75335 km
<b>Colore</b> Nero	<b>Anno</b> -	<b>Selleria</b> -
<b>Numero porte</b> -	<b>Numero posti</b> -	<b>Generation</b> -
<b>Tipo cambio</b> Automatico	<b>Alimentazione</b> Benzina	<b>Potenza massima</b> 165 KW

## Dettagli della dichiarazione



**Data dichiarazione**  
20/05/2026

**Data approvazione perizia**  
21/05/2026





## Meccanica

### Problemi rilevati

Motore / Audio ✓ Ok  
 Echappement chromé / Clarity ✓ Ok

Tenuta stagna del veicolo ✓ Ok

## Danni & Operazioni

#	Elemento	Danno	Operazione	importo netto
001	Calotta retrovisore / Anteriore Destro	Riga	Riparazione	
	Tempo Carrozzeria	Tempo Verniciatura	Importo ricambio	Forfait
	Importo Carrozzeria	Importo Verniciatura	ImportoMaterialiDiConsumo	
002	Calotta retrovisore / Anteriore Sinistro	Riga	Riparazione	
	Tempo Carrozzeria	Tempo Verniciatura	Importo ricambio	Forfait
	Importo Carrozzeria	Importo Verniciatura	ImportoMaterialiDiConsumo	
003	Tappo serbatoio carburante / - Tipo serbatoio : Acqua	Riga	Riparazione	
	Tempo Carrozzeria	Tempo Verniciatura	Importo ricambio	Forfait
	Importo Carrozzeria	Importo Verniciatura	ImportoMaterialiDiConsumo	
004	Paraurti / Posteriore	Riga	Riparazione	
	Tempo Carrozzeria	Tempo Verniciatura	Importo ricambio	Forfait
	Importo Carrozzeria	Importo Verniciatura	ImportoMaterialiDiConsumo	

## Elementi rimovibili

- Cassetta attrezzi
- Cavo ricarica lenta (Tipo 2, Modo 2)
- Compressore Kit di Gonfiaggio
- Copribagagli
- Kit di pronto soccorso
- Kit di riparazione pneumatici completo
- Pneumatico ruota di scorta
- Quick charging cable (Type 2, Mode 3)
- Ricarica Kit di Gonfiaggio
- Ripiano Cappelliera

## Set pneumatici principale

---

Anteriore Sinistro	KUMHO	225 / 65 / 17 / Estivo	4 mm
Anteriore Destro	KUMHO	225 / 65 / 17 / Estivo	4 mm
Posteriore Sinistro	KUMHO	225 / 65 / 17 / Estivo	5 mm
Posteriore Destro	KUMHO	225 / 65 / 17 / Estivo	5 mm

## Commenti

---

Foto



Anteriore sinistro



Posteriore sinistro



Bagagliaio aperto



Posteriore destro



Vano passeggeri posteriore



Cruscotto dal sedile posteriore



Vano passeggeri anteriore



Anteriore destro



Odometro



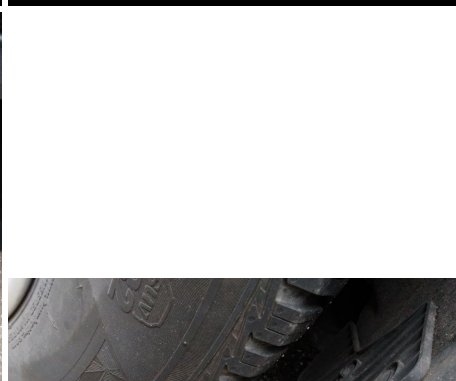
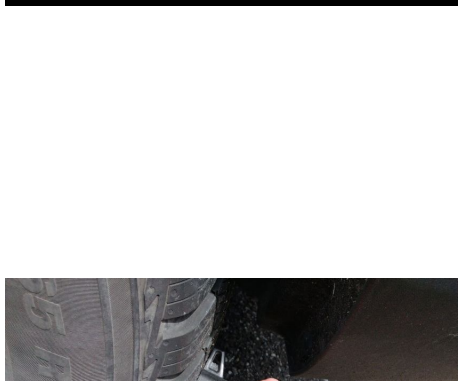
Navigation



Spare Tyre



Cable





Calotta retrovisore / Anteriore Sinistro / Riga



Tappo serbatoio carburante / - / Riga



Paraurti / Posteriore / Riga



Paraurti / Posteriore / Riga



Paraurti / Posteriore / Riga



Paraurti / Posteriore / Riga