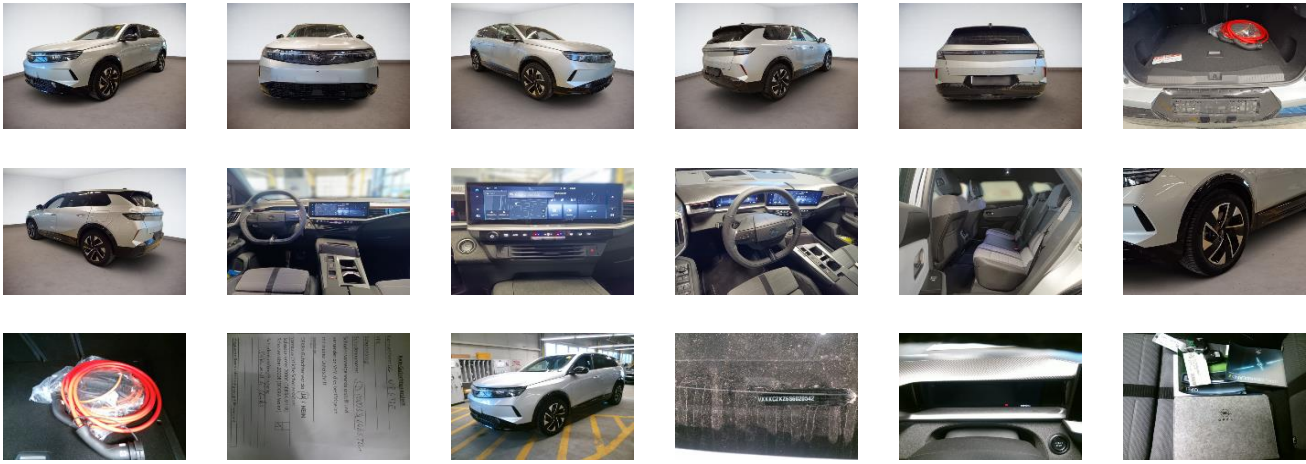


Fahrzeugdetails

Fahrgestell-Nr.	VXKKGZKZ6 S6020542	Erstzulassung	14.05.2025	Außenfarbe	Kristall Silber
Hersteller	OPEL	Kennzeichen	GG-NP 673E	Laufleistung	11 945 km
Modell	GRANDLAND ELECTRIC B GS 157KW AT 73KWH	Fahrzeugzustand	Unfall		
Vorschaden vorhanden	Unbekannt	Höhe Vorschaden netto	0 €	Vorschaden kommentar	

Auftragsdaten

Lagerplatz Frankenbach Schweinfurt



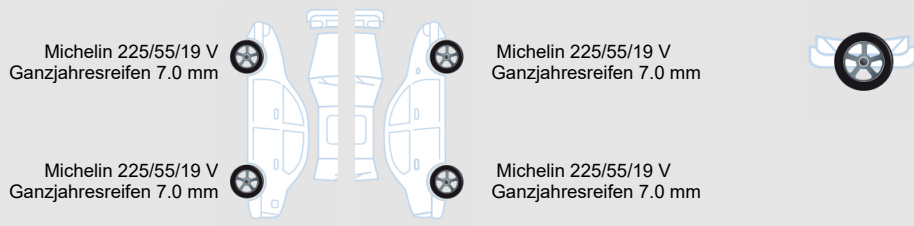
Lose Teile

Fahrzeugladegerät	✓
Bedienungsanleitung Radio	✓



Fahrzeugdokumente / Schlüssel

Betriebsanleitung	✓
Serviceheft	✓
Bordmappe komplett	✓
Ersatzschlüssel	✓
Schlüssel	✓
Inspektion	✗

Reifen




Außenschäden

1		Bauteil	Externes Gutachten	2		Bauteil	Windschutzscheibe
		Position	Außenschäden			Position	-
		Beschreibung	Hinten links			Beschreibung	Steinschlag
		Anmerkungen	-			Anmerkungen	-

Sonstiges

DEKRA Automotive Solutions

3		Bauteil	Externes Gutachten
		Position	Hinten links
		Beschreibung	Pauschale Reparieren
		Anmerkungen	-

Anmerkungen

Die Zustandsbewertung wurde unter den vorgefundenen Bedingungen durchgeführt.
Zusätzlich wurden Schadenswerte aus einem Externen Gutachten übernommen.

Geschätzte Reparaturkosten

Gesamt netto	2.621,39€
---------------------	------------------