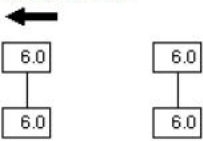


Auftrag vom / durch : 20.05.2026 /
Besichtigungsdatum : 21.05.2026

Technische Daten und Fahrzeugbeschreibung

Fahrzeugart	: PKW
Aufbauart	: Limousine, 5-türig
Fabrikat	: Volvo
Typ / Untertyp	: XC40 / B3 B DKG Plus Dark
Fahrzeug-Ident-Nummer	: YV1XZK7V9T2705335
KBA-Nummer	: 9101BUO
Hubraum / Leistung	: 1969 ccm / 120 kW
Motorart / Zylinder / Motorbauart	: Hybr.Benzin/E / 4-Zylinder / Reihe
Abgascode	: E6d,E6e
Plätze	: 5
Leer- / zul. Gesamtgewicht / Nutzlast	: 1688 kg / 2220 kg / 532 kg
Länge / Breite / Höhe	: 4440 mm / 1863 mm / 1652 mm
Reifendimension	: 235/50 R 19 103 V M+S
Reifenfabrikat	: Continental
Profiltiefe in (mm)	: 
Radstand	: 2702 mm
Erstzulassung	: 21.10.2025
Letzte Zulassung	: 21.10.2025
Nächste HU	: 10.2026
Laufleistung abgelesen	: 22424 km
Farbe	: Onyx Black Metallic
Allgemeinzustand	: gut
Besichtigungszustand	: unzerlegt, nicht verkehrssicher, nicht fahrbereit
Serienausstattung	: Abfalleimer in Mittelkonsole integriert, herausnehmbar; ABS - Anti-Blockier-System; Adaptive Geschwindigkeitsregelanlage; Airbag, Beifahrerseite abschaltbar; Airbags; Aktiv-Sicherheitsgurte mit Gurtstraffer; Ambientebeleuchtung; Android Infotainmentsystem; Ausklappbarer (Taschen-)Haken am Handschuhfach; Außenspiegel elektrisch einklappbar; Außenspiegel elektrisch einstellbar; Außenspiegel und Heckscheibe beheizbar; Außenspiegel-Sport in Hochglanzschwarz; Bergabfahrassistent; Berganfahrassistent; Blinkleuchten (LED) in Außenspiegel integriert; Bremsleuchte, dritte; Dachkantenspoiler; Dachreling in Hochglanzschwarz (integriert); Digital Services inkl. Google Maps Navigationssystem; Digitale Instrumentierung der zweiten

Generation; Durchladeluke hinter der Mittelarmlehne im Fond; Einparkhilfe vorn und hinten mit automatischem Bremsengriff (hinten); Einstiegsleisten aus Aluminium mit Volvo Schriftzug vorn; Elektronische Differentialsperre; Elektronische Stabilitätskontrolle; Erweitertes Clean Zone Luftqualitätssystem; Fahrwerk: Dynamisch ausgelegt; Faltbarer Laderaumboden mit Befestigungssystem für Tragetaschen im Gepäckraum; Fensterheber elektrisch vorn und hinten; Festbremsautomatik; Frontgrill-Sport mit horizontalen Streben und Grilleinfassung in Hochglanzschwarz; Gepäckraum-Trennnetz; Getränkehalter (zwei) in der Mittelkonsole; Getriebe: 7-Gang-Doppelkupplungsgetriebe; Gurthöheneinstellung vorn; Haken für Tragetaschen im Gepäckraum; Heckklappenautomatik; Heckscheibe, beheizbar; Heckscheibenwischer; Innenraumbeleuchtung; Intelligent Speed Assist; Intelligentes Fahrerinformationssystem; ISOFIX-Aufnahme für die äußeren Rücksitze; Keyless Drive; Keyless Start; Kindersicherung für die hinteren Türen (elektrisch); Klimaautomatik mit 2-Zonen-Temperaturregelung; Komfortöffnung/-schließung der Seitenfenster per Funkfernbedienung; Kopfstützen vorne; Lackierung: Uni - Cloud Blue; LED-Scheinwerfer "Thors Hammer"; Lenkrad höhen- und längseinstellbar; Lenkrad: Multifunktionstasten am Lenkrad; Lenkrad: Sportlenkrad; Make-up-Spiegel für Fahrer und Beifahrer, beleuchtet; Mittelarmlehne hinten mit zwei integrierten Getränkehaltern; Mittelarmlehne vorn mit integriertem Staufach; Notfall-Bremsleuchten; Optischer Unterfahrschutz vorne und hinten in hochglänzendem Schwarz; Ottopartikelfilter; Paket: Fahrerassistenz-Paket; Paket: Sitzkomfort-Paket; Paket: Winter-Paket; Parkbremse (elektrisch); Polsterung: Textil (Rivel Chine); Räder: Leichtmetallräder 18"-5-Doppelspeichen-Design Diamantschnitt/Mattschwarz; Räder: Reifendichtmittel; Radio: Audiosystem Premium Sound by Harman Kardon; Radiozubehör: Smartphone Integration Apple CarPlay; Radiozubehör: Zwei USB-C Anschlüsse im Mittelkonsole vorn; Radiozubehör: Zwei USB-C- Schnittstellen an der Rückseite der Tunnelkonsole; Regensensor; Reifendruckkontrollsystem; Rückfahrkamera; Rücksitze im Verhältnis 40/60 oder komplett umlegbar; Safety Assistance; Schalthebel aus schwedischem Kristallglas; Seitenfensterzierleiste in Hochglanzschwarz (unten); Servolenkung, geschwindigkeitsabhängig; Sitze: Beifahrersitz höhen- und längenverstellbar; Sitze: Beinauflage einstellbar (manuell) für Fahrer- und Beifahrersitz; Sitze: Lendenwirbelstütze (4-Wege elektrisch einstellbar) für Fahrer- und Beifahrersitz; Sitze: Schleudertrauma-Schutzsystem WHIPS; Sport Front- und

	<p>Heckschürze; Start-/Stop-Technologie; Steckdose 12 Volt im Gepäckraum; Steckdose 12 Volt-Anschluss vorn; Telefon: Induktives Smartphone-Ladesystem; Textilfußmatten: Sport Textilfußmatten vorn und hinten; Verbandskasten und Warndreieck; Verglasung: Colorverglasung; Verzurrösen (vier) im Gepäckraum; Volvo On Call; Vorbereitung für Anhänger-Stabilisierungskontrolle (TSA); Warnton/-anzeige bei nicht angelegten Sicherheitsgurten (für alle Sitzplätze); Wegfahrsperrung; Zentralverriegelung mit zwei Funkfernbedienungen und integriertem Notschlüsseln</p>
Sonderausstattung	: Frontscheibenheizung; Parkkamera mit 360° Surround View; Räder: Leichtmetallräder 19"-5-Y-Speichen-Design Diamantschnitt/Matt-Graphitoptik; Räder: Notrad (Stahlfelge); Verglasung: Seiten- und Heckfenster abgedunkelt (ab B-Säule)
Vorschäden	: keine festgestellt
Altschäden	: keine vorhanden

FABRIKAT	VOLVO	XC40	PLUS DARK
FZ-IDENT-NR	YV1XZK7V9T2705335		TYP-CODE 41 1B 21
ERSTE ZUL	21.10.2025	NAECH HU 10.2026	LAUFLEIST 22424
FZ-ZUST	UNZERLEGT		
AUSFUEHR- VARIANTEN	AB FG-NR-S-655 000 FRONTSCH HEIZBAR A-SPIEGEL ELEKTRISCH TUERGRIFFE BELEUCHT NEBELSCHEINWERFER ATEMALKOHOLTESTER KOPFST V VERSTELLBAR SITZ VORN HEIZBAR K-GRILL R-DESIGN KENNZEICHENTRAEGER V DACHRELING SCHWARZ HALBAUTOM PARKASSIST 7-GANG AUTOMATIK SCHALTKNAUF UNIDECO REIF T125/70 R18..V FELGE 7.5 J X 19 ALU ZUSATZBATTERIE 6 48V S-GURT ELEK AUSFAHRB PANORAMA SCH-DACH EL	2-ZONEN KLIMAAUTOM KINDERSICHERUNG A-SPIEGELGEH WAGENF AUDIO HARMAN KARDON SCHEINW LED PIXEL INNENLEUCHE PAKET I-SPIEGEL ABBLENDEND SITZE V EL M MEMORY KUEHLERGRILL AKTIV STOSSF V/H R-DESIGN BLIND SPOT INFORMAT 1969CCM 120KW/10KW LENKRADHEIZUNG CRUISE-CONTR ADAPTIV 235/50-/255/45 R19 H NOTRAD 18" DOPPELAUSPUFF VERST SICHERH-GURTE TYP B HECKKLAPPE AUTOM	SEITEN/HECKSCH ABGED ZENTRALVERRIEGELUNG TELEMATIKSYSTEM EINSTIEGL V AL VOLVO SCHEINW-REINIGUNG SITZB H ELE KLAPPBAR KONTURSITZE V GEPAECKNETZ EMBLEM BEHEIZBAR FENSTERLEISTE SCHWA RUNDUMKAMERASYSTEM FRONTANTRIEB BREMSSCHEIBE V 17" HANDFREIE HECKKLAPPE WINTERREIFEN BATTERIE 12V 70AH RADAR ARGUS B-AIRB DEAKTIVIERBAR PRODUKTION LUQIAO

A R B E I T S L O H N	ZEITBASIS	10 AW=1 STD	PREIS/KL 1 =100.00	EUR/STD
			PREIS/KL 2 =100.00	EUR/STD
			PREIS/KL 3 =100.00	EUR/STD

ARB. POS. NR/ LEIT-NR	INSTANDSETZUNGS-/EINZEL-/VERBUNDARBEITEN	KL	AW	ARB.- PREIS
KN	STUEGERGERAET PROGRAMMIEREN	2	2	20.00
36004-2	FEHLERSPEICHER AUSLESEN UND LOESCHEN	1	3	30.00
60110-2	FZG V + H VERMESSEN O EINST VOR INST	1	3	30.00
KN	ZUS: SPUR V EINSTELLEN	1	10	100.00
89122-2)	SPOILER V A-E	1	1	10.00
86103-2	STOSSFAENGER V AUS-/EINBAUEN	3	10	100.00
KN	LUFTFUEHRUNG U AUS-/EINBAUEN	1	1	10.00
35202-2	SCHEINWERFER EINSTELLEN	3	1	10.00
80201-0)	KOTFLUEGEL V R ERSETZEN (STOSSFAENGER AUSGEBAUT) UMFASST: RADHAUSSCHALE, SCHEINWERFER R, UND ALLE NOTWENDIGE VERKLEIDUNGEN AUS-/EINBAUEN	3	5	50.00
82552-2)	RADHAUSSCHALE V L AUS-/EINBAUEN	3	2	20.00
83150-2	TUER V R AUS-/EINBAUEN	3	2	20.00
85120-2	TUERVERKLEIDUNG V R A-E	3	3	30.00
KN	HALTEPLATTE R AUS-/EINBAUEN	3	2	20.00
KN	AUSSENSPIEGEL R AUS-/EINBAUEN SYSTEM AUDATEX	3	2	20.00

E R S A T Z T E I L E

PREISSTAND

: 01.04.2026 / 01

LEIT-NR	MENGE	BEZEICHNUNG	TEILE-NR	PREIS
0864	4 X	CLIP BEFESTIGUNG R	3541113	9.80
0888		ISOLIER O KOTFL V R	32314337	51.14
6905		BREMSFLUESSIGKEIT	;32214957	5.44
7054		QUERLENKER R	32211430	164.76
7062		ABSCHIRMUNG R	31476060	3.41
7078		STOSSDAEMPFER V R	;32246642	270.31
7082		ACHSSCHENKEL V R	32221857	542.06
7092		FEDERAUFHAENGUNG V R	32283205	6.40
7114		FEDERBEINLAGER V R	32221003	54.25
7116		SCHRAUBENFEDER V R	;32269255	162.48
7132		RADNABE V R	;32329657	276.86
7134		ABDECKBLECH V R	32217483	19.81
7142		BREMSSCHEIBEN V R	SIEHE LEIT-NR 7143	
7143		BREMSSCH (SATZ) V	32300122	126.36
7150		BREMSSATTEL V R AT	#36011744	275.34
7160		BREMSTRAEGER V R AT	#36012648	93.77
7180		SATZ BREMSKLOTZ V	32329535	108.64
7202		SCHIEBENRAD V R	:32327568	782.24
7204		DRUCKVENTIL V R	3546482	4.42
7228		REIFEN V R	235/50 R 19 .. H	255.00
7278		GESTAENGE R STABI V	32344015	77.67
7300		SERVOLENKGETRIEBE AT	#36011988	1289.88
7303		SOFTWARE LENKUNG	32221475	51.23
7305	3	SCHRAUBE M12 X 90	30622968	9.81
9230		SCHUTZKAPPE STOSSD R KN		2.90

SYSTEM AUDATEX

S C H L U S S K A L K U L A T I O N

EUR

EUR



Bild 1

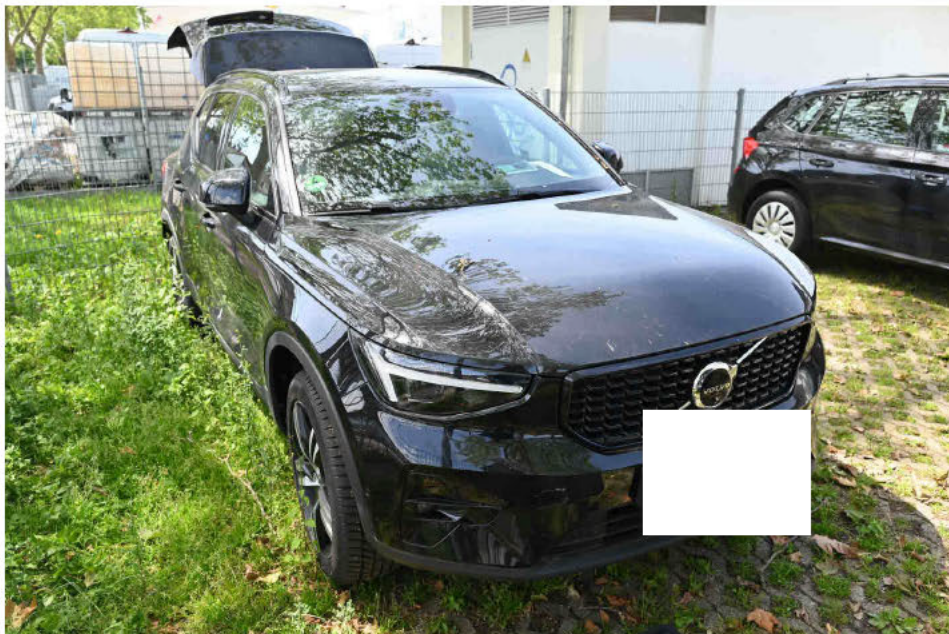


Bild 2

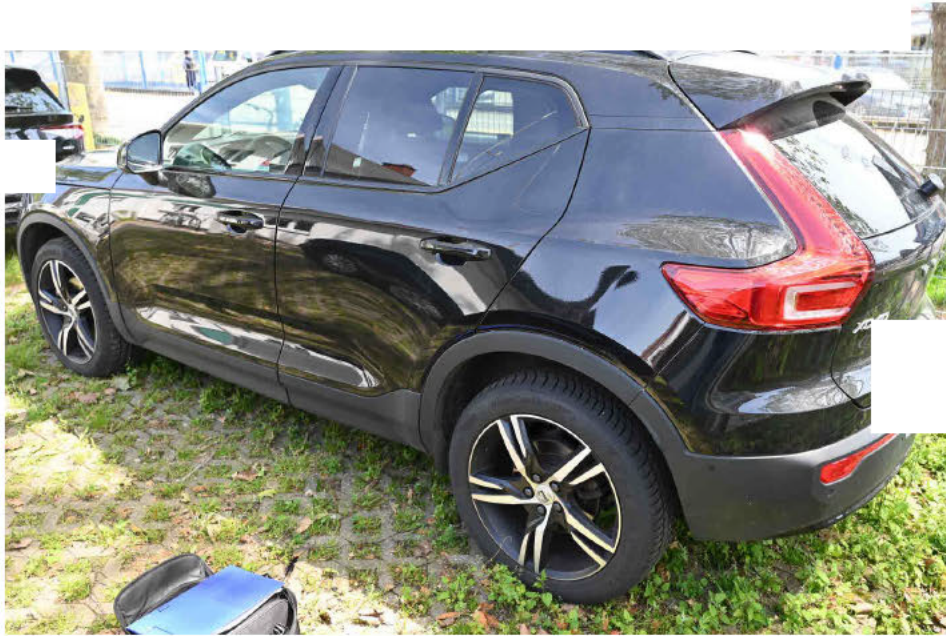


Bild 3



Bild 4



Bild 5

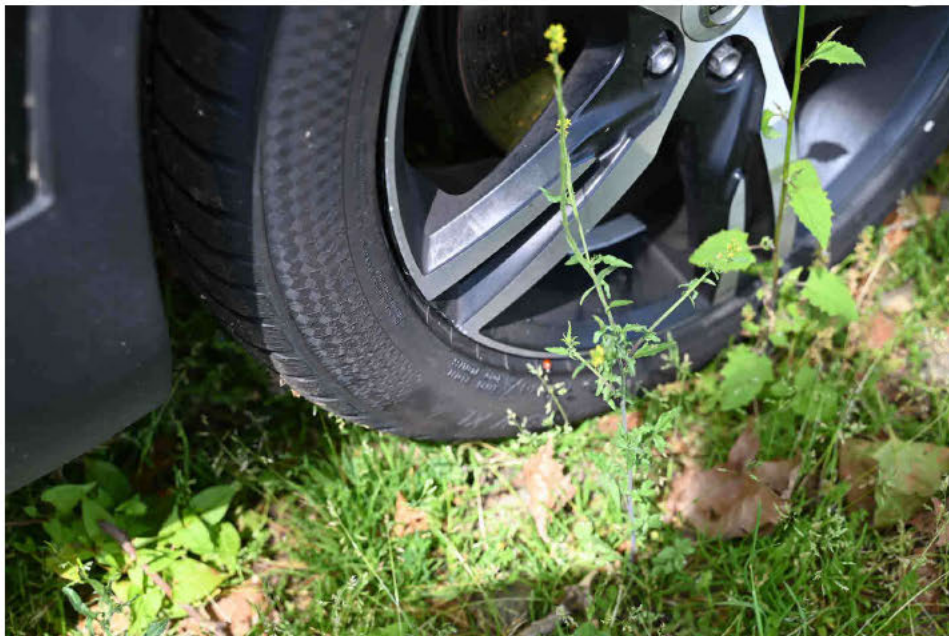


Bild 6



Bild 7



Bild 8



Bild 9



Bild 10



Bild 11

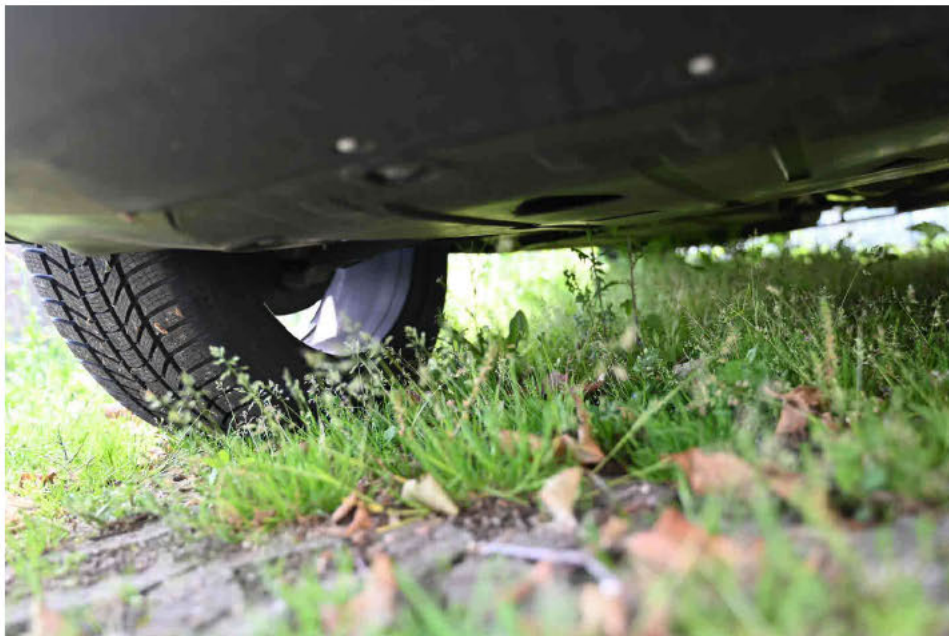


Bild 12



Bild 13