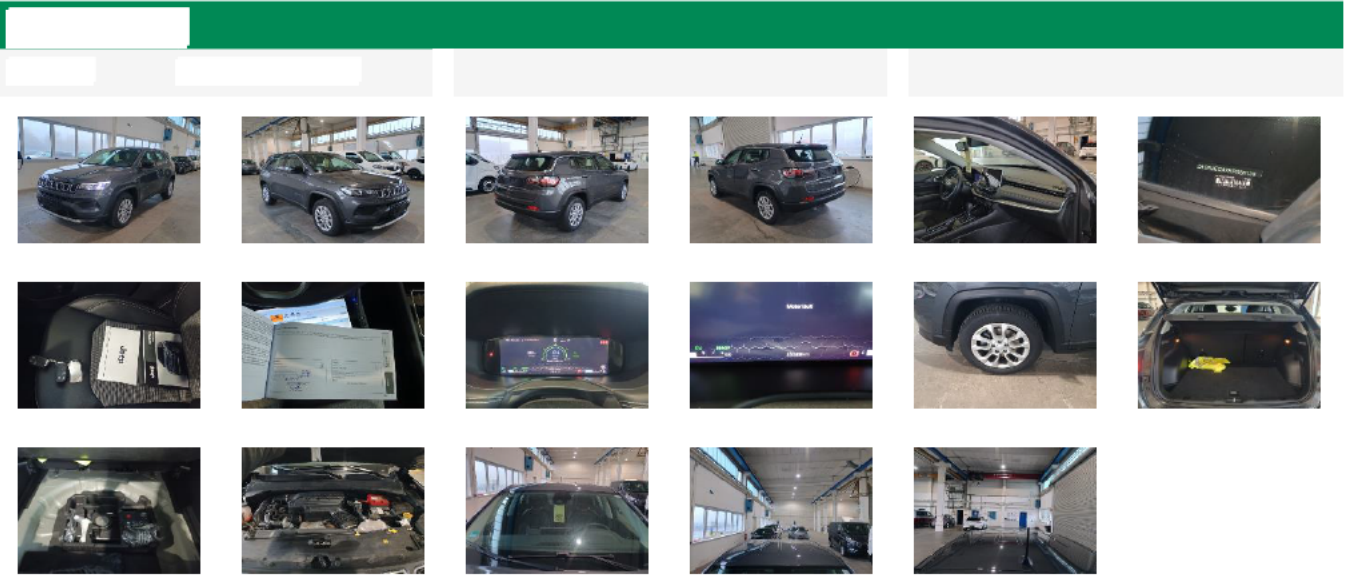


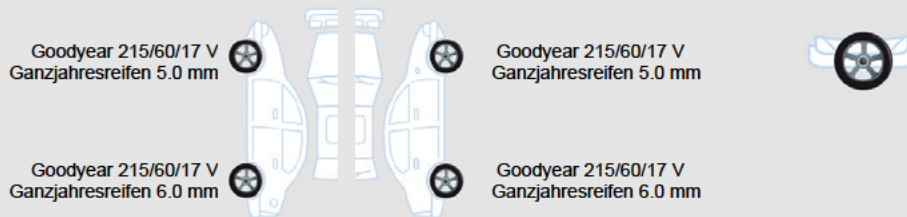
Fahrzeugdetails

Fahrgestell-Nr.	ZACNJEA7 RPS88138	Erstzulassung	28.06.2024	Außenfarbe	Unbekannt
Hersteller	JEEP	Kennzeichen		Laufleistung	35 589 km
Modell	COMPASS 1.5I GSE T4 48V e-Hybrid Alltitud	Fahrzeugzustand	Beschädigtes Fahrzeug		
Vorschaden vorhanden	Unbekannt	Höhe Vorschaden netto	-	Vorschaden kommentar	





		Fahrzeugdokumente / Schlüssel	
Nothilfekit Reserverad	✓	Betriebsanleitung	✓
Hutablage	✓	Serviceheft	✓
Fußmatte HR	✓	Bordmappe komplett	✓
Fußmatte HL	✓	Ersatzschlüssel	✓
Fußmatte VR	✓	Schlüssel	✓
Fußmatte VL	✓	Schlüssel mit Fernbedienung	✓
		Inspektion	✗

Reifen



Außenschäden

2		Bauteil	Tür	Reparaturzeit	-	Teilekosten	-
		Position	Vorne Links	Reparaturkosten	-	Nettokosten	-
		Beschreibung	Kratzer	Lackierungszeit	-		
		Anmerkungen	-	Lackierungskosten	-		
				Pauschale	-		

3		Bauteil	Kotflügel	Reparaturzeit	2,00	Teilekosten	-
		Position	Vorne Rechts	Reparaturkosten	140,00€	Nettokosten	230,00€
		Beschreibung	Delle mit Lackschaden	Lackierungszeit	1,00		
		Anmerkungen		- Lackierungskosten	90,00€		
				Pauschale	230,00€		

Sonstiges

1	Bauteil	Inspektion	Reparaturzeit	-	Teilekosten	250,00€
	Position		- Reparaturkosten	-	Nettokosten	250,00€
	Beschreibung	Fehlt	Lackierungszeit	-		
	Anmerkungen		- Lackierungskosten	-		
			Pauschale	-		

4	Bauteil	Lackvorbereitung	Reparaturzeit	-	Teilekosten	-
	Position		- Reparaturkosten	-	Nettokosten	153,00€
	Beschreibung		- Lackierungszeit	1,70		
	Anmerkungen		- Lackierungskosten	153,00€		
			Pauschale	-		