



# Zustandsbericht

- Protokoll der Fahrzeugbewertung -

Berichts-Nr: 9500482  
vom: 21.11.2025

## » Übersicht

**Auftrags-Nr:** 1002158287  
**Besichtigt am:** 21.11.2025 11:57  
**Berichts-Nr:** 9500482  
**FIN:** WAUZZZF48PA011728



Fahrzeugansicht - diagonal  
vorne links



Fahrzeugansicht - diagonal  
hinten rechts



Innenraum - Cockpit mit  
Laufleistung



# Zustandsbericht

- Protokoll der Fahrzeugbewertung -

Berichts-Nr: 9500482  
vom: 21.11.2025

## » Fahrzeugdaten

<b>Fahrzeugkategorie:</b>	Personenkraftwagen
<b>Fahrzeugart:</b>	Kombi
<b>Hersteller:</b>	Audi
<b>Modell:</b>	A4
<b>HSN / TSN:</b>	0588 / BWG
<b>Erstzulassungsdatum:</b>	06.12.2022
<b>Laufleistung:</b>	32.287 km
<b>Nachweis Kilometerstand:</b>	
<b>Farbe:</b>	Gletscherweiß Metallic
<b>Farbe Dach:</b>	Gletscherweiß Metallic
<b>Antriebsart:</b>	Frontantrieb
<b>Motorisierung/Kraftstoff:</b>	Hybrid Diesel
<b>Hubraum:</b>	2.000 ccm
<b>Leistung:</b>	150 kW (205 PS)
<b>Fahrzeuglänge:</b>	
<b>Fahrzeughöhe:</b>	
<b>Fahrzeugbreite:</b>	
<b>Zulässiges Gesamtgewicht:</b>	
<b>Radstand:</b>	
<b>Anzahl Achsen:</b>	2
<b>Zylinder:</b>	4
<b>Schadstoffklasse:</b>	Euro 6
<b>Anzahl Türen:</b>	4
<b>Anzahl Sitze:</b>	5
<b>Getriebe:</b>	Automatik 7-Gang
<b>Polsterart:</b>	Leder
<b>Interieurfarbe:</b>	schwarz-schwarz/schwarz-schwarz/schwarz/titangrau
<b>Anzahl vorhandene Schlüssel:</b>	2

## » Dokumente & Wartung

<b>Nächste HU:</b>	11.2025
<b>Zulassungsbescheinigung (ZBT1 Original) vorhanden:</b>	Ja
<b>Zulassungsbescheinigung entgegengenommen:</b>	Nein
<b>Kennzeichen entgegengenommen:</b>	Keine
<b>Wartungsheft:</b>	Digital
<b>Wartungsnachweis:</b>	Vollständig
<b>Datum der letzten Wartung:</b>	
<b>Km-Stand bei letzter Wartung:</b>	
<b>Restlauf bis Service:</b>	13.300 KM



# Zustandsbericht

- Protokoll der Fahrzeugbewertung -

Berichts-Nr: 9500482  
vom: 21.11.2025

## » Fahrzeugausstattung

3-Zonen-Komfortklimaautomatik	Dach in Wagenfarbe
4 Zyl.Dieselmotor 2,0L Aggr. 05L.A	Dachhimmel in Stoff in spezifischer Farbe
4-Wege-Lendenwirbelstütze für die Vordersitze	Dachreling schwarz
4-Zyl.Turbodieselmotor 2,0 L/150 KW(4V) TDI, Common-Rail Grundmotor: T6F/T98/T48/T4T/T1T/T1H	Datenmodul Europa
Abgaskonzept, EU6 AP	Dekoreinlagen Diamantlack silbergrau
Ablage- und Gepäckraumpaket	Dieselmotor
Abwahl Audi phone box	Digitaler Radioempfang
Abwicklung Serie	Doppelton-Signalhorn
AdBlue-Tank mit erhöhtem Füllvolumen	Einbauteile f.4 Zyl.Motore
advanced	Einfüllstutzen-Modul 1 ohne Einsatz
Airbags vorn, Beifahrerairbag deaktivierbar	Einparkhilfe plus
Akzentflächen schwarz matt	Einstiegsleisten mit Aluminiumeinlegern vorn
Ambiente-Lichtpaket	Elektrische Luftzusatzheizung
Assistenzpaket Tour	Elektromechanische Parkbremse
Audi active lane assist	Elektromechanische Servolenkung
Audi adaptive cruise control	Fahrzeuge mit besonderen Produktaufwertungsmaßnahmen
Audi AG	Fahrzeugklassen-Differenzierung-8W0/8WA-
Audi connect Navigation & Infotainment	Fensterschachteleisten in schwarz (Gummi)
Audi connect Notruf & Service mit Audi connect Remote & Control	Fernlichtassistent
Audi drive select	Fertigungsablauf Standard
Audi pre sense city	Frontantrieb
Audi pre sense rear und basic	Frontscheibe in Wärmeschutz- und Akustikverglasung
Audi Soundsystem	Fußgängerschutzmaßnahmen erweitert
Audi virtual cockpit plus	Fußhebelwerk "Standard"
Aufkleber/Schilder, englisch-deutsch	Fußmatten vorn und hinten
Außenspiegel elektrisch einstell-, beheiz- und anklappbar, beidseitig automatisch abblendend, mit Memoryfunkt.	Gepäckraumauskleidung (Ausf.2)
Außenspiegel links, asphärisch	Gepäckraumklappe elektrisch öffnend und schließend
Außenspiegel rechts, asphärisch	Gewichtsbereich 9 nur Einbausteuerung keine Bedarfsprognose
Außenspiegelgehäuse in Wagenfarbe	Gewichtsklasse Vorderachse Gewichtsbereich 9
Basis	Gurtanlegekontrolle
Batterie 380A (68Ah)	Heckblende (ECE)
Batterie/Generator Kapazität Standard	Heckscheibe, hintere Tür- und Seitenscheiben in Klarglas
Bauteilesatz ohne länderspezifische Bauvorschrift	Innenspiegel automatisch abblendend, rahmenlos
Begrenzung der Höchstgeschwindigkeit auf 210 k/mh	Instrumenteneinsatz, Anzeige in KM/H
Begrenzung Höchstgeschwindigkeit auf 210 km/h	Kältemittel R1234yf
Betriebserlaubnis Nachtrag	Kamerabasierte Verkehrszeichenerkennung
Bluetooth-Schnittstelle	Kein Selbstabholer
Bordliteratur in Deutsch	Kein Sonderfahrzeug, Standard-Ausführung
Bordwerkzeug	Keine Aktionsausführung
Businesspaket	Kennzeichenträger vorn
	Kindersicherheits-Paket



# Zustandsbericht

Berichts-Nr: 9500482  
vom: 21.11.2025

- Protokoll der Fahrzeugbewertung -

Kindersicherung, elektrisch betätigt	Ohne Multimedia" im Fahrzeug
Kindersitzbefestigung ISOFIX für den Beifahrersitz	Ohne Nackengebläse
Kindersitzbefestigung ISOFIX und Top Tether für die äußeren Fondsitze	Ohne Oberflächenschutz mit zusätzlichen Transportschutzmaßnahmen
Kofferraumbodenmatte	Ohne Sitzbelüftung/Massagesitze
Komfortmittellarmlehne vorn	Ohne Systeme für den Fahrzeugzugang
Komfortschlüssel inkl. sensorgesteuerter Gepäckraumverriegelung inkl. Gepäckraumklappe elektrisch öffnend und schließend	Ohne Vorbereitung für VTS (Vehicle-Tracing System)
Komfortschlüssel ohne Safelock	Ohne Vorkonditionierung
Kopfstützen vorn	Ohne Windschott
Kraftstoffbehälter mit erhöhtem Füllvolumen	Ohne Zündanlaß-Schloß-Sperrsystem, ohne Lenkungssperre
Kraftstoffsystem Diesel	Ohne zus. Triebwerks-Unterschutz
Ladeboden	Ohne zus. Warnleuchten
Ländergruppe A	Ohne Zusatz-/Standheizung
Landesverkaufsprogramm Deutschland	PKW-Ausführung
Leder/Kunstleder mono.pur 550-Kombination	Räder Audi Sport, 5-Doppelspeichen, 8,0Jx18, Reifen 245/40 R18
Lederlenkrad 3-Speichen mit Multifunktion plus	Räder der Audi Sport / Quattro GmbH
LED-Heckleuchten	Räder, 5-Parallelspeichen, 7,0Jx17, Winterreifen 225/50 R17
Linkslenker	Radschrauben Standard
Mild-Hybrid	Rechtsverkehr
Mit Multifunktionskamera	Regionscode " ECE " für Radio
Mit spez.Schilder/Aufkleber/ Sicherheitszertifikate für Deutschland	Reifen ohne Festlegung der Reifenmarke
MMI Navigation plus mit MMI touch	Reifendruck-Kontrollanzeige
Modellbezeichnung gemäß neuer Leistungskennzeichnung	Reifenreparaturset
Motorabdeckung	Riemenstartergenerator RSG 12V 130-200 A
Nicht Heissland	Rollwiderstandsoptimierte Reifen, geschwindigkeitsbegrenzt mit Reifen 245/40 R 18
Nichtraucherausführung	Rückfahrkamera
Normalsitze vorn	Rücksitzlehne, geteilt umklappbar
Ohne Beleuchtung	S tronic
Ohne besondere Farbausstattung	Scheiben seitlich und hinten in Wärmeschutzverglasung
Ohne besondere Karosseriemaßnahmen	Scheibenbremsen hinten, 16 Zoll (ECE)
Ohne Car2X	Scheibenbremsen vorn, 16 Zoll (ECE)
Ohne Dacheinsatz (Volldach)	Scheinwerfer
Ohne Dekorfolien/Embleme	Scheinwerfer-Reinigungsanlage
Ohne Feuerlöscher	Seitenairbags vorn und hinten und Kopfairbagsystem
Ohne Frontspoiler	Serienfahrwerk
Ohne Garagentoröffner	Serienkraftstoff-Erstbefüllung
Ohne Head-up-Display	Serienqualität
Ohne Heckspoiler	Serviceanzeige 30000 km oder 2 Jahre ( variabel )
Ohne Hinterachsgetriebe	Sicherheitsgurte in Schwarz
Ohne integriertes Mautsystem	Sitzheizung vorn
Ohne Kompensor	Smartphone-Interface
Ohne Lehnenverriegelung für Vordersitze	Sondersteuerung I/VP
	Sonnenblenden vorn



# Zustandsbericht

- Protokoll der Fahrzeugbewertung -

Berichts-Nr: 9500482  
vom: 21.11.2025

Sonnenschutzrollo manuell für die Türscheiben hinten  
spezielles Typschild EU  
Spurwechselwarnung  
Spurwechselwarnung inklusive Audi pre sense rear  
Standard  
Standardabgasanlage  
Standardelektrik  
Standard-Klimazonen  
Start-Stop-System  
Steuerung (werksintern)  
Steuerungsnummer  
Steuerungsnummer direkt  
Stoßfänger advanced  
Tagfahrlicht  
Tiptronic  
Trägerfrequenz 433,92 bis 434,42 MHz  
Transportschutz (Ausf.1)  
Türgriffe in Wagenfarbe  
Typprüfland Deutschland  
Variant/Avant  
Variante Grundausstattung  
Verbandmaterial mit Warndreieck und Warnwesten  
Vorbereitung für Anhängervorrichtung  
Vorbereitung für Functions on Demand  
Vordersitze elektrisch einstellbar mit Memory-Funktion für den Fahrersitz  
Vordersitze elektrisch einstellbar, inklusive Memory-Funktion für den Fahrersitz  
Wegfahrsperrung elektronisch  
Winterrädeverbau in der Serie  
Zus. Karosserieabdeckungen Steinschlag- schutz



# Zustandsbericht

- Protokoll der Fahrzeugbewertung -

Berichts-Nr: 9500482  
vom: 21.11.2025

## » Bereifung

### MONTIERTE BEREIFUNG

Hersteller	Ort	Position	Typ	Felge	Dimension	Profiltiefe
Bridgestone	Vorne	Links	Winter	Aluminium	225/50 R 17 98 H	4,0 mm
Bridgestone	Vorne	Rechts	Winter	Aluminium	225/50 R 17 98 H	4,0 mm
Bridgestone	Hinten	Links	Winter	Aluminium	225/50 R 17 98 H	6,0 mm
Bridgestone	Hinten	Rechts	Winter	Aluminium	225/50 R 17 98 H	6,0 mm

Reifen zulässig: Ja

Reifen verkehrssicher: Ja

### ZUSÄTZLICHE BEREIFUNG

Hersteller	Ort	Position	Typ	Felge	Dimension	Profiltiefe
Michelin			Sommer	Aluminium	245/40 R 18 93 H	6,0 mm
Michelin			Sommer	Aluminium	245/40 R 18 93 H	6,0 mm
Michelin			Sommer	Aluminium	245/40 R 18 93 H	6,0 mm
Michelin			Sommer	Aluminium	245/40 R 18 93 H	6,0 mm

Reifen zulässig: Ja

Reifen verkehrssicher: Ja

### ERSATZ-/NOTRAD & ZUBEHÖR

Bordwerkzeug vorhanden: Ja

Tirefit vorhanden: Ja

Tirefit Ablaufdatum: 06.2026

Kompressor vorhanden: Ja



# Zustandsbericht

- Protokoll der Fahrzeugbewertung -

Berichts-Nr: 9500482  
vom: 21.11.2025

## » Wertmindernde Faktoren

Nr	Bauteil	Schadensbeschreibung	Reparaturempfehlung
1	Stoßfänger hinten mitte	Delle(n) und Kratzer	Instandsetzen + lackieren
2	Vorbereitungszeit Kunststoff-Lackierung	Lack Vorbereitung	Ausführen
3	Stoßfängerzierblende hinten	Deformiert	Ersetzen

## » Gebrauchsspuren

Das Fahrzeug weist dem Alter, der Laufleistung und dem Einsatzzweck entsprechende Gebrauchsspuren auf.



# Zustandsbericht

- Protokoll der Fahrzeugbewertung -

Berichts-Nr: 9500482  
vom: 21.11.2025

## » Merkantile Wertminderung

<b>Vorschäden bekannt:</b>	Nein
<b>Vorschäden feststellbar:</b>	Nein
<b>Nachlackierungen vorhanden:</b>	Nein
<b>Lackschichtdickenmessung durchgeführt:</b>	Ja - ohne Auffälligkeiten/Abweichungen

### ERGEBNISSE DER LACKSCHICHTDICKENMESSUNG

Die Messwerte lagen im üblichen Bereich.

Pro Bauteil wurden mindestens 3 Messungen durchgeführt.



# Zustandsbericht

Berichts-Nr: 9500482  
vom: 21.11.2025

- Protokoll der Fahrzeugbewertung -

## » Hinweise zum Zustandsbericht

**Angaben zum Auftrag und zum Bewertungsumfang:**

Es wurde der Auftrag erteilt, einen Zustandsbericht über das beschriebene Fahrzeug zu erstellen.

Die Fahrzeugzustandsbewertung erfolgte auftragsgemäß auf Basis der vom Auftraggeber vorgegebenen Standards für Fahrzeugbewertungen. Die Feststellungen im Einzelfall trifft der Sachverständige aufgrund eigener Sachkunde und nach eigenem sachverständigen Ermessen.

**Fahrzeug-Identifizierung:**

WAUZZZF48PA011728

FIN abgelesen und stimmt mit Unterlagen überein

**Allgemeinzustand:**

Gereinigt

**Besichtigungsbedingungen:**

Ausreichend

**Hebebühne/Hubmittel benutzt:**

Ja

**Motorenlauf durchgeführt:**

Ja

**Fahrprobe durchgeführt:**

Nein



# Zustandsbericht

- Protokoll der Fahrzeugbewertung -

Berichts-Nr: 9500482  
vom: 21.11.2025

## » Sonstige Bemerkungen

Vorliegendes Exemplar wurde auf elektronischem Wege erzeugt. Es ist ohne Originalunterschrift gültig.



# Zustandsbericht

- Protokoll der Fahrzeugbewertung -

Berichts-Nr: 9500482  
vom: 21.11.2025

## » Ansichtsfotos



Fahrzeugansicht - diagonal vorne links



Fahrzeugansicht - diagonal vorne rechts



Fahrzeugansicht - diagonal hinten links



Fahrzeugansicht - diagonal hinten rechts



Innenraum - Cockpit mit Laufleistung



Equipment - Bordwerkzeug



Seitenansicht - Schweller links



Seitenansicht - Schweller rechts



Fahrzeug - Typenschild/Fahrgestellnummer



Räder - Rad montiert vorne links



Räder - Rad montiert vorne rechts



Räder - Rad montiert hinten links



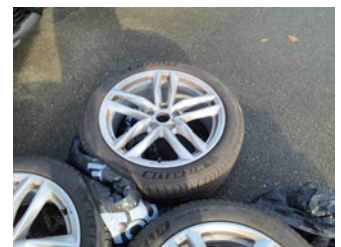
Räder - Rad montiert hinten rechts



Räder - Rad beiliegend #1



Räder - Rad beiliegend #2



Räder - Rad beiliegend #3



## » Beschädigungsfotos

### WERTMINDERNDE FAKTOREN

1 - Stoßfänger hinten mitte - Delle(n) und Kratzer - Instandsetzen + lackieren



2 - Vorbereitungszeit Kunststoff-Lackierung - Lack Vorbereitung - Ausführen

