



Hüsges Gruppe®  
Die Gutachter

## Zustandsbericht

<b>Kunde :</b>	<b>Allane SE HCBE</b>	<b>Amtl. Kennzeichen :</b>	<b>Z-SL 9012</b>
<b>Berichtsnummer :</b>	<b>0000000926254-DE968</b>		
<b>Referenznummer:</b>	<b>31195196</b>		

### Fahrzeugdaten

#### Hyundai i20 (BC3)(08.2020->) N Performance

Fahrzeug-Ident.-Nr.:	<b>NLHBU51FANZ004887</b>	Laufleistung abgelesen:	<b>74279 km</b>
Erstzulassung / Baujahr:	<b>17.06.2022 / 2022</b>	Besichtigungsdatum/-ort:	<b>19.06.2026 08412 Werdau</b>
Fahrzeugart:		Aufbauart:	
Kraftstoff:	<b>Superbenzin</b>	Getriebe Art:	<b>Schaltgetriebe</b>
Navi.-Datenträger:		Hubraum / Leistung:	<b>1598 ccm / 150 kW (204 PS)</b>
Antriebsart:		Lackfarbe:	<b>Phantom Black / MET</b>
Lackart:		Türen / Sitzplätze:	<b>5 / 5</b>
Anzahl Schlüssel:	<b>2</b>	Nächste HU / AU:	<b>07.2027 / 07.2027</b>
Polster Art:		Serviceheft verfügbar:	
Farbe Innenausstattung:		Serviceheft gepflegt:	
Raucherfahrzeug:	<b>Nein</b>	Letzter Service km / am:	<b>- / -</b>
Fahrzeug fahrbereit:	<b>Ja</b>	Vorgelegte Fahrzeug-	
Zustand aussen:	<b>2 - Gut</b>	Unterlagen:	<b>ZB I (Fzg.Schein)</b>
		Zustand innen:	<b>2 - Gut</b>

Der Zustandsbericht wurde unparteiisch und nach bestem Wissen und Gewissen erstellt. Die im Zustandsbericht aufgeführten Bilder sind Bestandteil der Fahrzeugbeschreibung, hinsichtlich der Ausstattung und des Fahrzeug-zustandes.



Montierte Bereifung		
Reifenart / Felgentyp:	<b>Sommerreifen</b>	<b>Aluminium original</b>
1. Achse - links / Zust.	<b>Continental</b>	<b>215/40/R18/103Y 5 mm</b>
1. Achse - rechts / Zust.	<b>Continental</b>	<b>215/40/R18/103Y 5 mm</b>
2. Achse - links / Zust.	<b>Continental</b>	<b>215/40/R18/103Y 5 mm</b>
2. Achse - rechts / Zust.	<b>Continental</b>	<b>215/40/R18/103Y 5 mm</b>
Verkehrssicherheit:	<b>Verkehrssicher</b>	

Wir weisen darauf hin, dass die bereitgestellten Daten aus der DAT-Datenbank übernommen wurden. Für die Vollständigkeit und Richtigkeit kann keine Haftung übernommen werden.

Allgemeine Prüfung	
<b>Probefahrt:</b>	<b>Eingeschränkt durchgeführt</b> Aufgrund der Bedingungen konnte eine kurze Probefahrt nur mit mäßiger Geschwindigkeit durchgeführt werden. Im Rahmen der Probefahrt wurden weitere Prüfungen durchgeführt. Die Ergebnisse sind im weiteren Verlauf des Gutachtens dokumentiert.
<b>Unterbodenprüfung:</b>	<b>Nicht möglich</b> Eine Besichtigung der Fahrzeugunterseite konnte nicht durchgeführt werden.
<b>Laufleistung plausibel:</b>	<b>Nicht prüfbar</b> Nicht prüfbar
<b>Hinweis:</b>	
<b>Hinweis (Verkehrssicherheit):</b>	

Unfallschadenprüfung	
<b>Rep. Vorschäden / -höhe brutto:</b>	-
<b>Lackschichtendickenmessung:</b>	-
<b>Bestehender Unfallschaden:</b>	-
<b>Hinweis:</b>	-

Übersicht durchgeführte Zustandsprüfung					
<b>Klimaanlage:</b>	Eingeschränkt geprüft	✘	<b>Lichtanlage:</b>	Eingeschränkt geprüft	✘
<b>Sonnendach/ Verdeck:</b>	Nicht vorhanden	✘	<b>Sitzheizung:</b>	Eingeschränkt geprüft	✘
<b>Bremsanlage:</b>	Eingeschränkt geprüft	✘	<b>Motorlauf:</b>	Eingeschränkt geprüft	✘

Durchgeführte Technikprüfung	
<b>Klimaanlage:</b>	Die Klimaanlage konnte bei der Besichtigung nur eingeschränkt geprüft werden.
<b>Lichtanlage:</b>	Die Lichtanlage konnte zum Besichtigungszeitpunkt nur eingeschränkt geprüft werden.
<b>Sonnendach/ Verdeck:</b>	Nicht vorhanden

<b>Sitzheizung:</b>	Eingeschränkt geprüft
<b>Bremsanlage:</b>	Die Bremsanlage wurde durch eine Inaugenscheinnahme geprüft.
<b>Motorlauf:</b>	Die Überprüfung des Motorlaufs war nur eingeschränkt möglich. Dabei wurden keine akustischen bzw. visuellen Auffälligkeiten festgestellt.
<b>Hinweis:</b>	*

## Schaden



### Karosserie außen

	Bauteil	Schaden	Rep.-Art
1.	Stoßfänger Hinten	Kratzer	Smart Repair
2.	Windschutzscheibe	Gebrauchsspuren	Ohne Reparatur
3.	Seitenwand - Hinten - Links	Oberflächenkratzer	Aufbereiten / Polieren
4.	Tür Hinten - Links	Kratzer	Smart Repair

Eine Vorschadenprüfung erfolgt ausschließlich im Rahmen und der Möglichkeiten einer Inaugenscheinnahme und Lackschichtenmessung ohne eine Demontage von Bauteilen. Ein möglicher Vorschadenumfang ist unbekannt.

Wir weisen darauf hin, dass das Fahrzeug zusätzlich zu den im Bericht aufgeführten Beschädigungen alters- und laufeleistungsbedingte Gebrauchsspuren aufweisen kann, wie sie im normalem Gebrauch unvermeidlich sind (kleine Beulen, Dellen, Kratzer).

Es wird zudem keine Haftung für einen Defekt und / oder verborgen gebliebene Schäden im Hinblick auf Elektronik und Mechanik übernommen, sowie für arglistige Täuschung und verschwiegene Mängel.



Bilddokumentation



Vorne links



Vorne rechts



Hinten links



Hinten rechts



Kofferraum



Innen



Kombiinstrument



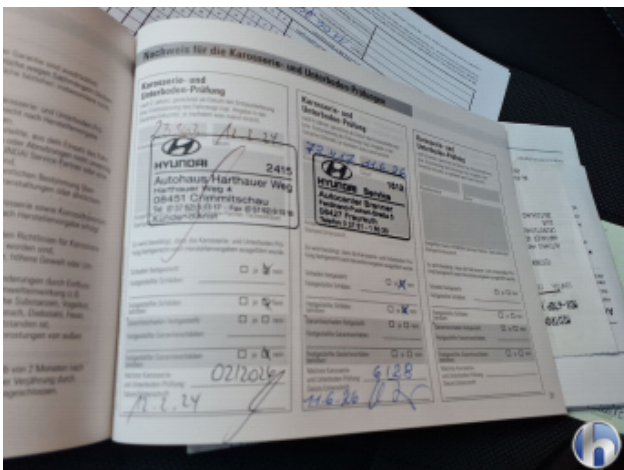
Kilometerstand



Mittelkonsole



Serviceheft/Nachweis



Serviceheft/Nachweis



Serviceheft/Nachweis



Motorraum



Felgen



Bereifung



Bereifung



Bereifung



Bereifung



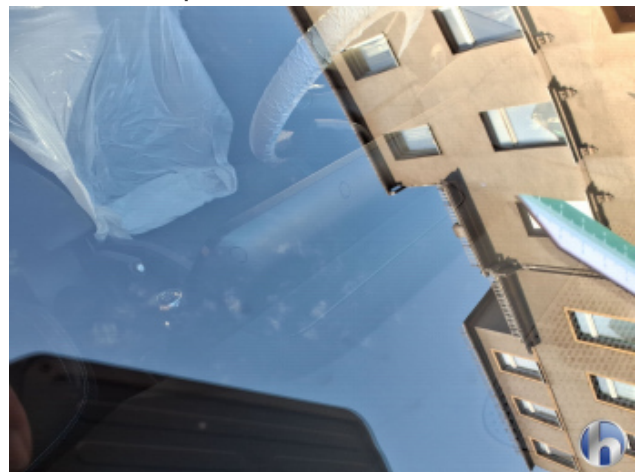
1. Stoßfänger Hinten  
Kratzer - Smart Repair



1. Stoßfänger Hinten  
Kratzer - Smart Repair



1. Stoßfänger Hinten  
Kratzer - Smart Repair



2. Windschutzscheibe  
Gebrauchsspuren - Ohne Reparatur



3. Seitenwand - Hinten - Links  
Oberflächenkratzer - Aufbereiten / Polieren



4. Tür Hinten - Links  
Kratzer - Smart Repair



Hüsge Gruppe®  
**Die Gutachter**