

NOx:	12.4 mg/km
THC + NOx:	mg/km
Partikelmasse:	0.18 mg/km
Partikelzahl:	3.27 *10 <sup>10</sup> /km <sup>3</sup>

48.1 Rauch (korrigierter Wert des Absorptionskoeffizienten): m<sup>-1</sup>

48.2 Ggf. angegebene höchste RDE-Werte

Komplette RDE-Fahrt:	NOx: 60.0 mg/km
Partikel (Anzahl):	6.0 *10 <sup>11</sup> /km <sup>3</sup>

Städtische RDE-Fahrt:	NOx: 60.0 mg/km
Partikel (Anzahl):	6.0 *10 <sup>11</sup> /km <sup>3</sup>

49. CO<sub>2</sub> Emissionen/Kraftstoffverbrauch/Stromverbrauch:

1. Alle Antriebsarten außer extern aufladbare Hybridelektrofahrzeuge

WLTP-Werte	CO <sub>2</sub> Emissionen	Kraftstoffverbrauch	Stromverbrauch (EC)
Niedrig	218 g/km	9.6 l/100km	- Wh/km
Mittel	159 g/km	7.1 l/100km	- Wh/km
Hoch	134 g/km	6.0 l/100km	- Wh/km
Höchstwert	155 g/km	6.9 l/100km	- Wh/km
Kombiniert	158 g/km	7.0 l/100km	- Wh/km

2. Elektrische Reichweite für Fahrzeuge mit reinem Elektroantrieb

Elektrische Reichweite	- km
Elektrische Reichweite innerorts	- km

3. Fahrzeug mit Ökoinnovation(en) ausgestattet: ja

3.1 Allgemeiner Code der Ökoinnovation(en) e24 29 37

3.2 Gesamteinsparungen von CO<sub>2</sub>-Emissionen durch Ökoinnovationen

3.2.2 Einsparungen durch WLTP: 1.95 g/km

4. Extern aufladbare Hybridelektrofahrzeuge

WLTP-Werte	Ladungserhaltung		Stromverbrauch (EC)
	CO <sub>2</sub> Emissionen	Kraftstoffverbrauch	
Niedrig	- g/km	- l/100km	- Wh/km
Mittel	- g/km	- l/100km	- Wh/km
Hoch	- g/km	- l/100km	- Wh/km
Höchstwert	- g/km	- l/100km	- Wh/km
Innerorts			- Wh/km
Kombiniert	- g/km	- l/100km	- Wh/km

WLTP-Werte	Entladung		Stromverbrauch (ECAC)
	CO <sub>2</sub> Emissionen	Kraftstoffverbrauch	
Kombiniert	- g/km	- l/100km	- Wh/km
Gewichtet, kombiniert	- g/km	- l/100km	- Wh/km

5. Elektrische Reichweite extern aufladbarer Hybridelektrofahrzeuge	
Gleichwertige elektromotorische Reichweite (EAER)	- km
Gleichwertige elektromotorische Reichweite, innerorts (EAER city)	- km
Vollelektrische Reichweite (AER)	- km
Vollelektrische Reichweite, innerorts (AER city)	- km

Sonstiges

51. Bei Fahrzeugen mit besonderer Zweckbestimmung: Bezeichnung gemäß Anhang I Abschnitt 5:

52. Anmerkungen:

Zu Nr. 16.2: +115 Achse 2 bei Anhängetrieb\* Zu Nr. 35: technisch mögliche Rad-/Reifenkombinationen mit abweichenden Angaben zu Nr. 49: 1: 225/40 R19 93H M+S 8Jx19 ET27 2: 255/35 R19 96H M+S 8 1/2Jx19 ET40\* 1: 225/40 R19 93Y 8Jx19 ET27 2: 255/35 R19 96Y 8 1/2Jx19 ET40\* 1/2: 225/45 R18 95H M+S 7 1/2Jx18 ET25\* 1: 225/45 R18 95V M+S 7 1/2Jx18 ET25 2: 255/40 R18 99V M+S 8 1/2Jx18 ET40\* 1/2: 225/45 R18 95Y 7 1/2Jx18 ET25\* 1: 225/45 R18 95Y 7 1/2Jx18 ET25 2: 255/40 R18 99Y 8 1/2Jx18 ET40\* 1/2: 225/50 R17 98H M+S 7 1/2Jx17 ET30\* 1/2: 225/50 R17 98Y 7 1/2Jx17 ET30\* \*

54. Fahrzeug ausgestattet mit:

55. Nach der UN-Regelung Nr. 155 zertifiziertes Fahrzeug: ja/nein

56. Nach der UN-Regelung Nr. 156 zertifiziertes Fahrzeug: ja/nein

Bayerische Motoren Werke Aktiengesellschaft

046CC0149238



www.PS-Team.de

## EG-Übereinstimmungsbescheinigung

(vollständige Fahrzeuge)

Das untenstehende amtliche Kennzeichen ist für das			
umstehend beschriebene Fahrzeug zugeteilt worden			
(Ort und Datum)			
(Verwaltungsbehörde)			
(Vermerke der Genehmigungsbehörde)			
(Vermerke des Herstellers)			
HSN	0005	ASN	001541
VVS	00154	1	TSN
			CYW
DE 00 000250 WBA11FY060FP77012 1977303			



WBA11FY060FP77012

Der Unterzeichner:  
Bernhard Kuhnt  
bestätigt hiermit, dass das Fahrzeug

0.1 Fabrikmarke (Handelsname des Herstellers): **BMW**

0.2 Typ: **G3K**  
Variante: **11FY**  
Version: **IAW507M0**

0.2.1 Handelsbezeichnung: **318i**

0.2.3 Kennungen:

0.2.3.1 Interpolationsfamilie: **IP-0000898-WBA-1**

0.2.3.2 ATCT-Familie: **AT-0000075-WBA-1**

0.2.3.3 PEMS-Familie: **24-WBA-O30**

0.2.3.4 Fahrwiderstandsfamilie: **RL-0100732-WBA-1**

0.2.3.5 Fahrwiderstandsmatrix-Familie: **-**

0.2.3.6 Familie mit periodischer Regenerierung: **PR-0000011-WBA-1**

0.2.3.7 Verdunstungsprüffamilie: **EV-0000042-WBA-1**

0.4 Fahrzeugklasse: **M1**

0.5 Firmenname und Anschrift des Herstellers:

**Bayerische Motoren Werke AG, DE-80788 München**

0.6 Anbringungsstelle und Anbringungsart der vorgeschriebenen Schilder:  
**An der linken oder rechten A-,B-,C-Säule, eingienietet ww. geklebt**  
Anbringungsstelle der Fahrzeug-Identifizierungsnummer  
**im Motorraum rechts**

0.9 Name und Anschrift des Bevollmächtigten des Herstellers:

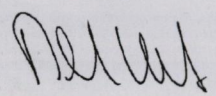
0.10 Fahrzeug-Identifizierungsnummer: **WBA11FY060FP77012**

0.11 Herstellungsdatum des Fahrzeugs: **2023-03-16**

mit dem in der am **2022-09-13**  
erteilten Genehmigung **e1\*2007/46\*2017\*09**

beschriebenen Typ in jeder Hinsicht übereinstimmt und zur fortwährenden Teilnahme am Straßenverkehr in Mitgliedstaaten mit RECHTSVERKEHR, in denen METRISCHE EINHEITEN für das Geschwindigkeitsmessgerät und METRISCHE EINHEITEN für den Kilometerzähler verwendet werden, zugelassen werden kann.

**München** **17.03.2023**  
(Ort) (Datum)



(Unterschrift) **Leiter Vertrieb**  
(Dienststellung)

Allgemeine Baumerkmale							
1. Anzahl der Achsen:	<b>2</b>		und Räder:	<b>4</b>			
3. Antriebsachsen (Anzahl, Lage, Verbindung):	<b>1 Achse 2</b>						
3.1 Das Fahrzeug ist:	<b>nicht automatisiert</b>						
Hauptabmessungen							
4. Radstand:			<b>2851</b> mm				
5. Länge:			<b>4713</b> mm				
6. Breite:			<b>1827</b> mm				
7. Höhe:			<b>1440</b> mm				
Massen							
13. Masse in fahrbereitem Zustand:			<b>1650</b> kg				
13.2 Tatsächliche Masse des Fahrzeugs:			<b>1713</b> kg				
16. Technisch zulässige Höchstmassen							
16.1 Technisch zulässige Gesamtmasse im beladenen Zustand:			<b>2170</b> kg				
16.2 Technisch zulässige maximale Masse je Achse:			Achse 1:	<b>975</b> kg			
			Achse 2:	<b>1285</b> kg			
16.4 Technisch zulässige Gesamtmasse der Fahrzeugkombination:			<b>3470</b> kg				
18. Technisch zulässige maximale Anhängemasse bei Beförderung eines:							
18.3 Zentralachsanhängers:			<b>1300</b> kg				
18.4 Ungebremsten Anhängers:			<b>750</b> kg				
19. Technisch zulässige Stützlast am Kupplungspunkt:			<b>75</b> kg				
Antriebsmaschine							
20. Hersteller des Motors:			<b>Bayer. Mot. Werke AG</b>				
21. Baumusterbezeichnung gemäß Kennzeichnung am Motor:			<b>1: B48B20A, 2: -</b>				
22. Arbeitsverfahren:			<b>Fremdzündung/4-Takt</b>				
23. Reiner Elektrobetrieb:			<b>Nein</b>				
23.1 Klasse des [Elektro-]Hybridfahrzeugs:							
24. Anzahl und Anordnung der Zylinder:			<b>4;in Reihe</b>				
25. Hubraum:			<b>1998</b> cm <sup>3</sup>				
26. Kraftstoff: <b>Benzin</b>			<b>26.1 Mono fuel</b>				
27. Höchstleistung							
27.1 Höchste Nennleistung (Verbrennungsmotor):			<b>115.00</b> kW bei: <b>4500</b> min <sup>-1</sup>				
27.3 Höchste Nennleistung (Elektromotor):			<b>-</b> kW				
27.4 Höchste 30-Minuten-Leistung (Elektromotor):			<b>-</b> kW				
28. Getriebe (Typ):			<b>automatisch</b>				
28.1 Übersetzungsverhältnisse							
1. Gang	2. Gang	3. Gang	4. Gang	5. Gang	6. Gang	7. Gang	8. Gang
<b>5.250</b>	<b>3.360</b>	<b>2.172</b>	<b>1.720</b>	<b>1.316</b>	<b>1.000</b>	<b>0.822</b>	<b>0.640</b>
28.1.1 Übersetzung des Achsgetriebes			<b>2.813</b>				

28.1.2 Übersetzung des Achsgetriebes							
1. Gang	2. Gang	3. Gang	4. Gang	5. Gang	6. Gang	7. Gang	8. Gang
-	-	-	-	-	-	-	-

**Höchstgeschwindigkeit**  
29. Höchstgeschwindigkeit: **218** km/h

**Achsen und Radaufhängung**

30. Spurweite:	1. <b>1573</b> mm	2. <b>1588</b> mm
35. Reifen/Radkombination/Rollwiderstandsklasse/Reifenklasse:		
1:	<b>225/40 R19 93 Y</b>	<b>8,0Jx19/ET27 B C1</b>
2:	<b>255/35 R19 96 Y</b>	<b>8,5Jx19/ET40 B C1</b>

**Bremsen**  
36. Anhänger-Bremsanschlüsse: **-**

**Aufbau**  
38. Code des Aufbaus: **AC**  
40. Farbe des Fahrzeugs: **WEISS**  
41. Anzahl und Anordnung der Türen: **4;2 links, 2 rechts**  
42. Anzahl der Sitzplätze (einschließlich Fahrersitz): **5**

**Umweltverträglichkeit**  
46. Geräuschpegel:  
Standgeräusch: **88.80** dB(A)  
bei Motordrehzahl: **3375** min<sup>-1</sup>  
Fahrgeräusch: **67.00** dB(A)  
47. Abgasnorm: **Euro 6 AP**

47.1 Parameter für Emissionsprüfungen von V<sub>ind</sub>  
47.1.1 Prüfmasse: **1790** kg  
47.1.3 Fahrwiderstandskoeffizienten  
47.1.3.0 f0 **189.4** N  
47.1.3.1 f1 **-0.205** N/(km/h)  
47.1.3.2 f2 **0.03532** N/(km/h)<sup>2</sup>  
47.2 Fahrzyklus  
47.2.1 Fahrzyklusklasse: **3b**  
47.2.2 Miniaturisierungsfaktor: **0**  
47.2.3 Begrenzte Geschwindigkeit: **nein**  
48. Abgasemissionen:  
Nummer des Basisrechtsakts und des letzten gültigen Änderungsrechtsakts:  
**715/2007\*2018/1832AP**

1.2 Prüfverfahren	Typ 1 (WLTP-Höchstwerte) oder WHSC (EURO VI)
CO:	<b>261.5</b> mg/km
THC:	<b>20.0</b> mg/km
NMHC:	<b>16.0</b> mg/km



Bild 1 : Diagonal vorn links



Bild 2 : Diagonal vorn rechts



Bild 3 : Diagonal hinten rechts

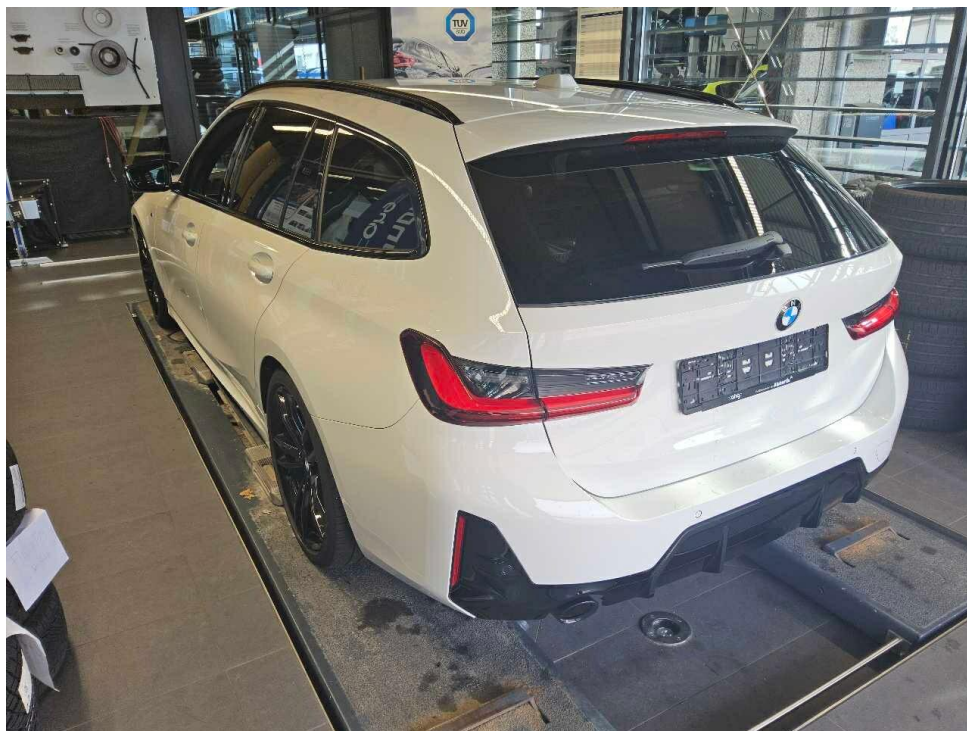


Bild 4 : Diagonal hinten links

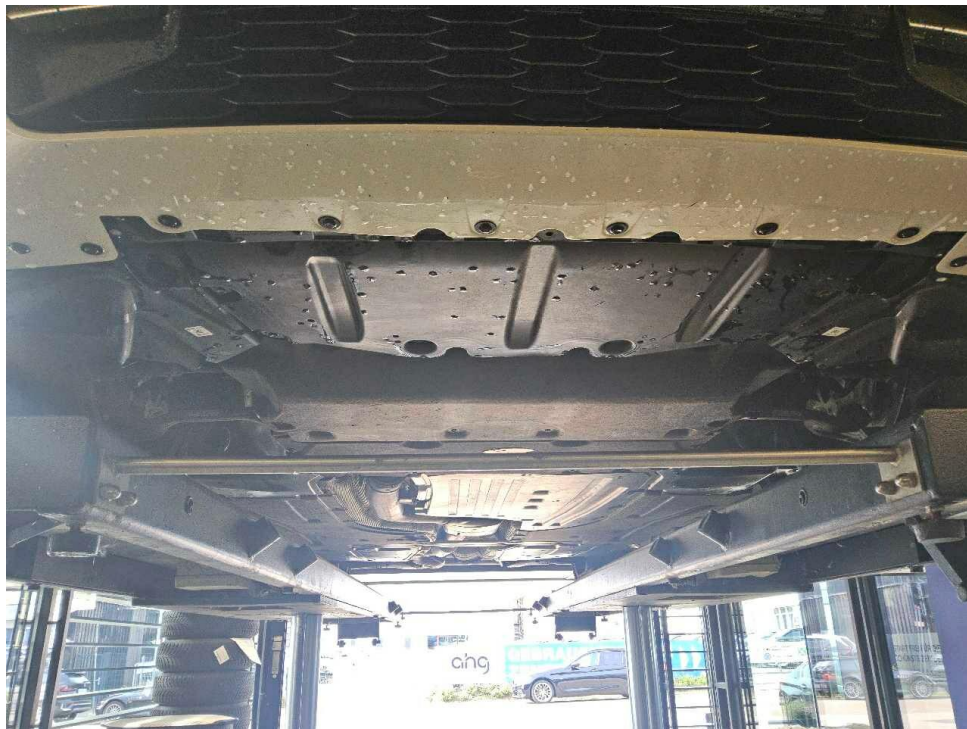


Bild 5 : Fahrzeugunterseite

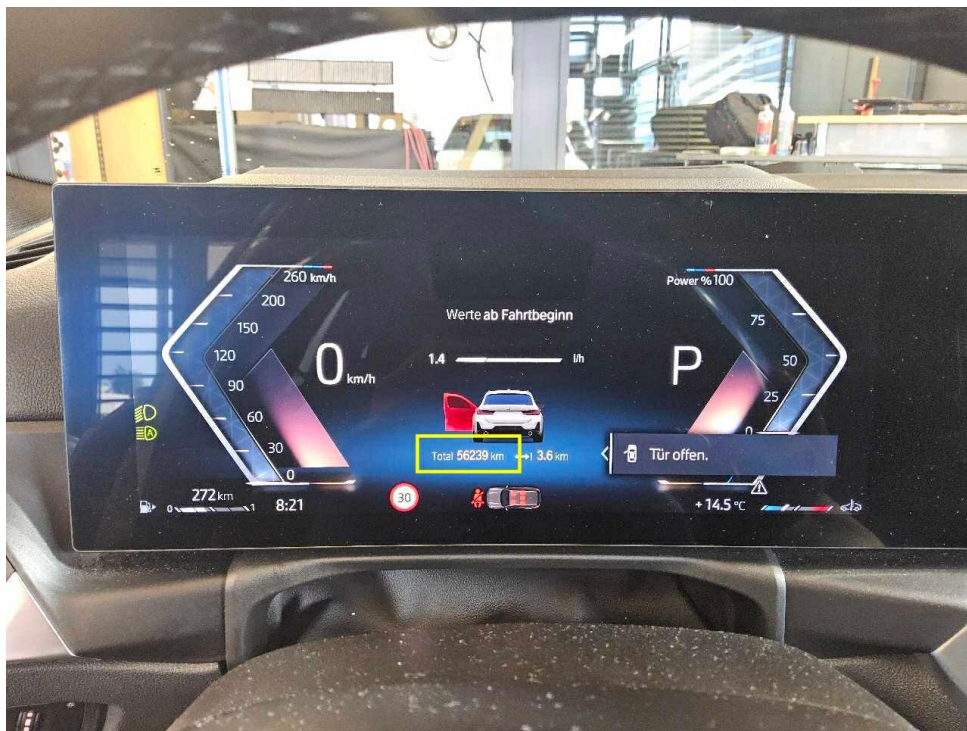


Bild 6 : Kombiinstrument (betriebsbereit) mit Km-Stand

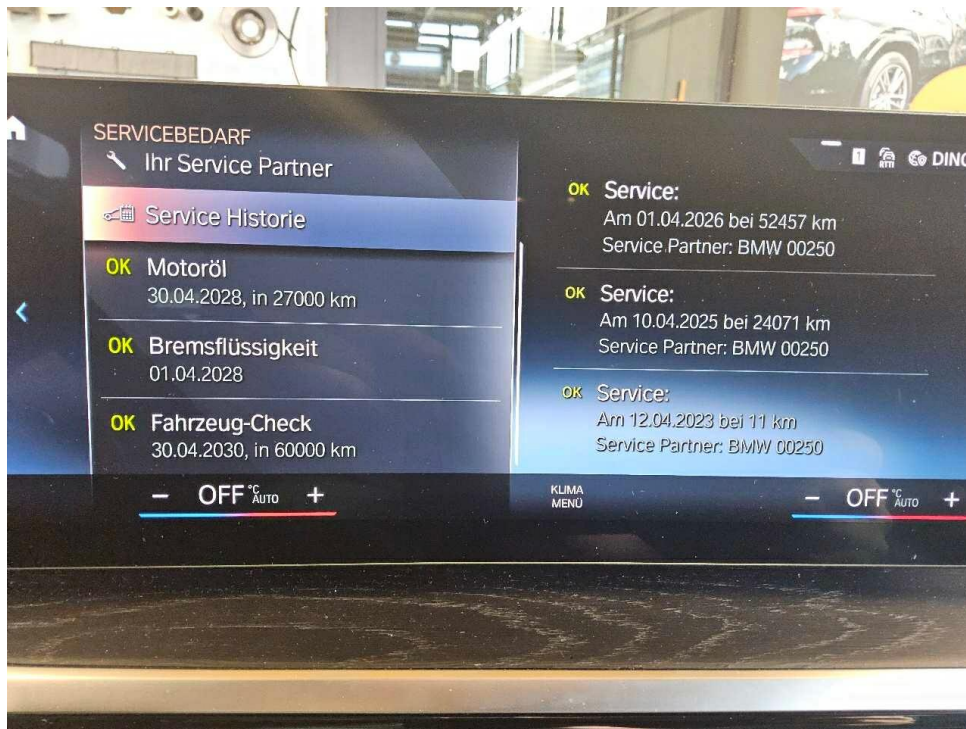


Bild 7 : Serviceintervallanzeige

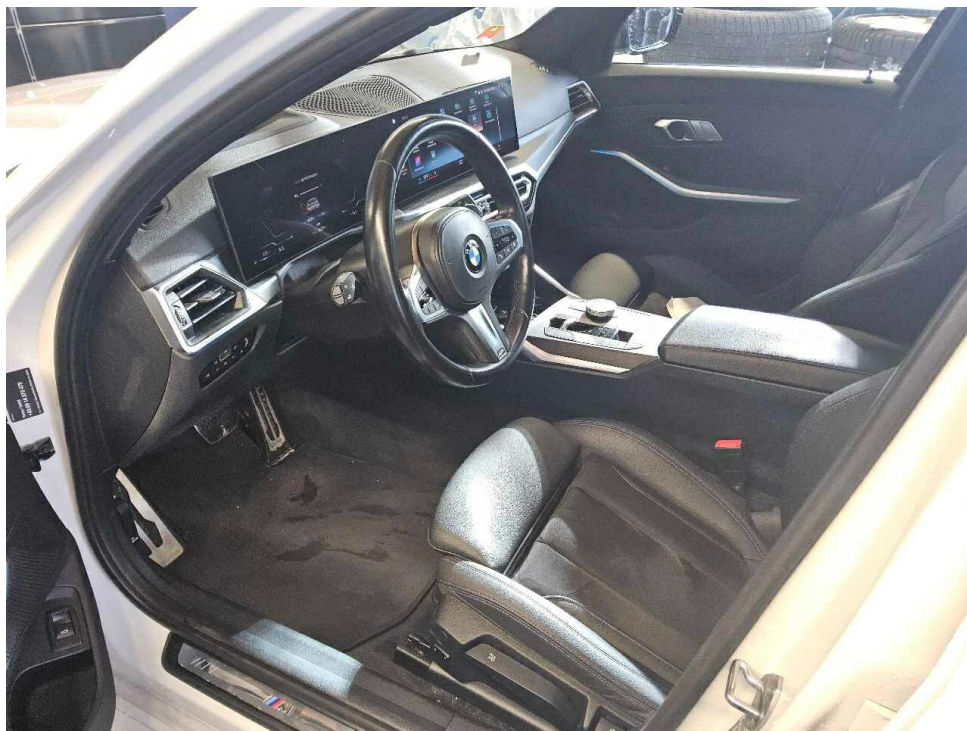


Bild 8 : Durch geöffnete Fahrertüre: Fahrersitz, Armaturenbrett und Schalthebel



Bild 9 : Durch geöffnete hintere Tür: Rücksitzbank

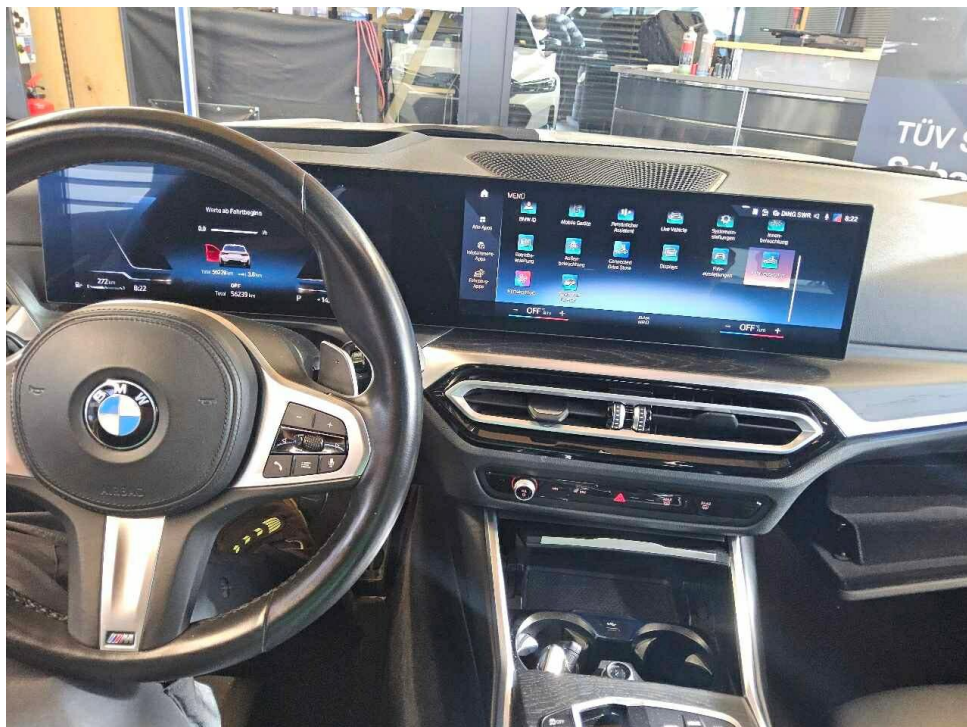


Bild 10 : Mittelkonsole (Radio/Navi eingeschaltet)

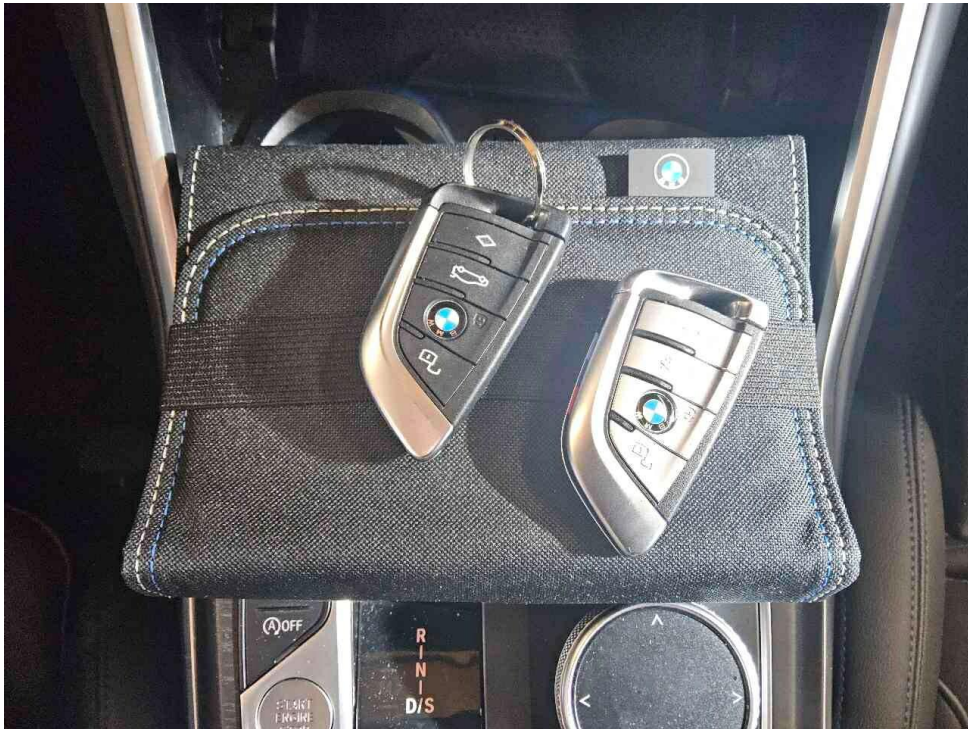


Bild 11 : Serviceheft letzter Eintrag, alle Fahrzeugschlüssel, Bordmappe

03.04.2023	0005	CYW001541	1	2	1	115/4500	1	218
M1	AC		9	4713	4713	1827	-	1827
WEBA11FY060FEF77012			8	1440	1440	1650	-	1650
BMW		3	7					
G3K			10		75			
11FY			11	158	2170			2170
IAW507M0			12	975	1285			
			13	975	1285			
			14	89	3375			67
			15	1300	750			
3181			16	225/40	R19 93Y			
BAYER.MOT.WERKE-BMW			17	255/35	R19 96Y			
Fz.z.Pers.bef.b. 8 Spl.			18					
Kombilimousine			19					
715/2007*2018/1832AP			20					
EURO6;WLTP;AP;PI/CI; M, N1 I			21					
Benzin			22					
0001	36AP	1998	23					
7.2/8.2: +115 B.ANHÄNGEBETRIEB			24					
			25					
			26					
			27					
			28					
			29					
			30					
			31					
			32					
			33					
			34					
			35					
			36					
			37					
			38					
			39					
			40					
			41					
			42					
			43					
			44					
			45					
			46					
			47					
			48					
			49					
			50					
			51					
			52					
			53					
			54					
			55					
			56					
			57					
			58					
			59					
			60					
			61					
			62					
			63					
			64					
			65					
			66					
			67					
			68					
			69					
			70					
			71					
			72					
			73					
			74					
			75					
			76					
			77					
			78					
			79					
			80					
			81					
			82					
			83					
			84					
			85					
			86					
			87					
			88					
			89					
			90					
			91					
			92					
			93					
			94					
			95					
			96					
			97					
			98					
			99					
			100					
			101					
			102					
			103					
			104					
			105					
			106					
			107					
			108					
			109					
			110					
			111					
			112					
			113					
			114					
			115					
			116					
			117					
			118					
			119					
			120					
			121					
			122					
			123					
			124					
			125					
			126					
			127					
			128					
			129					
			130					
			131					
			132					
			133					
			134					
			135					
			136					
			137					
			138					
			139					
			140					
			141					
			142					
			143					
			144					
			145					
			146					
			147					
			148					
			149					
			150					
			151					
			152					
			153					
			154					
			155					
			156					
			157					
			158					
			159					
			160					
			161					
			162					
			163					
			164					
			165					
			166					
			167					
			168					
			169					
			170					
			171					
			172					
			173					
			174					
			175					
			176					
			177					
			178					
			179					
			180					
			181					
			182					
			183					
			184					
			185					
			186					
			187					
			188					
			189					
			190					
			191					
			192					
			193					
			194					
			195					
			196					
			197					
			198					
			199					
			200					
			201					
			202					
			203					
			204					
			205					
			206					
			207					
			208					
			209					
			210					
			211					
			212					
			213					
			214					
			215					
			216					
			217					
			218					



Bild 13 : 2. Radsatz



Bild 14 : Verkleidung Heckklappe verschrammt

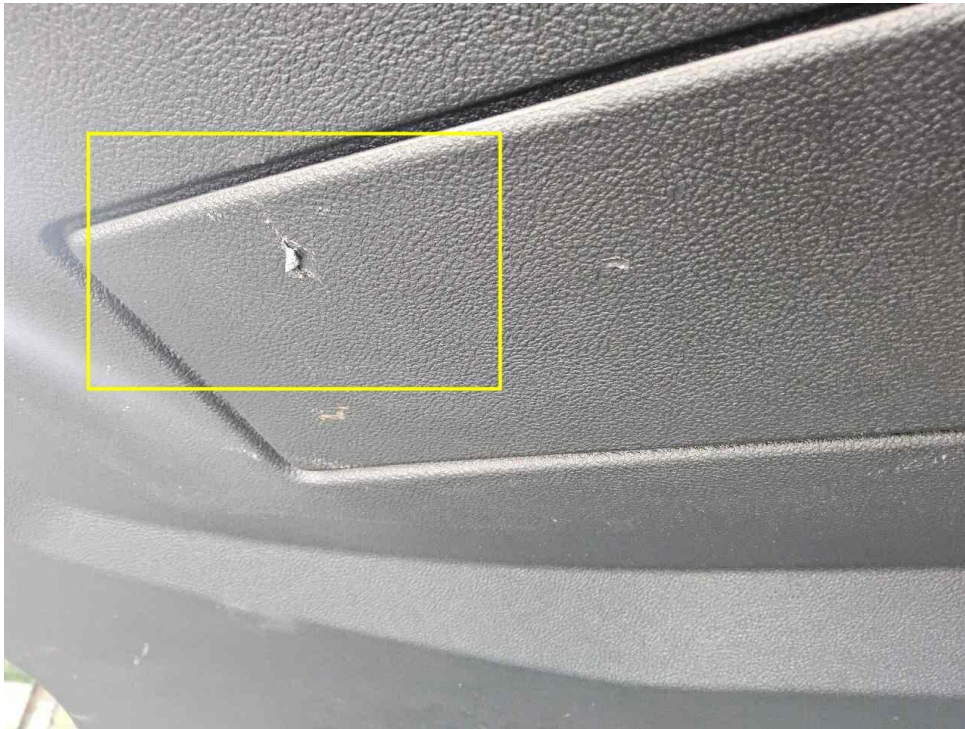


Bild 15 : Verkleidung Heckklappe verschrammt

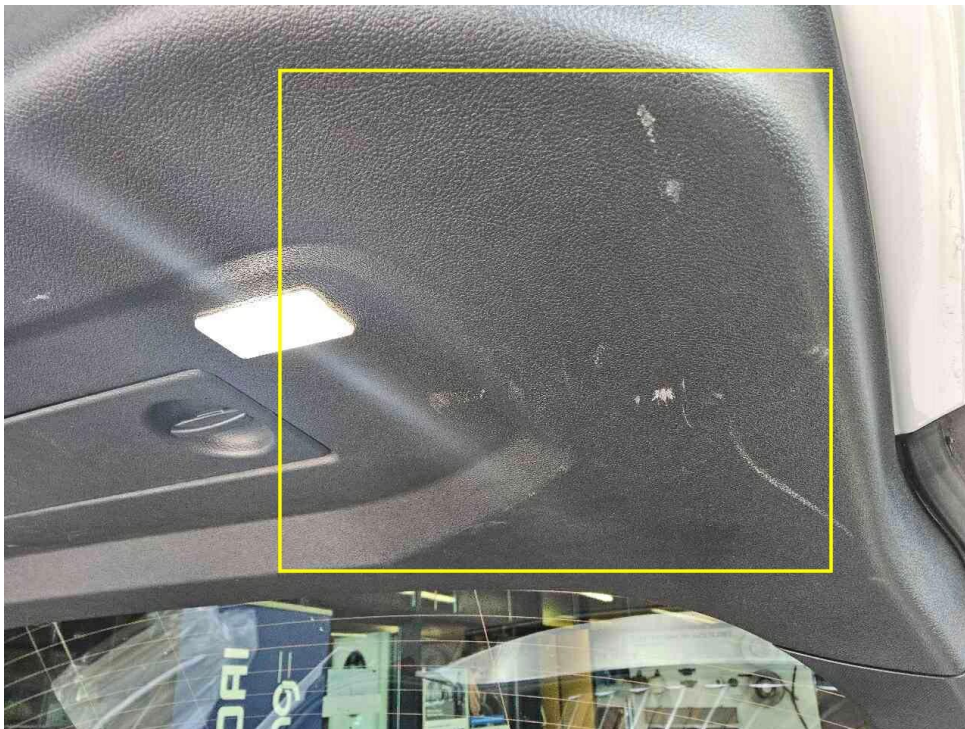


Bild 16 : Verkleidung Heckklappe verschrammt

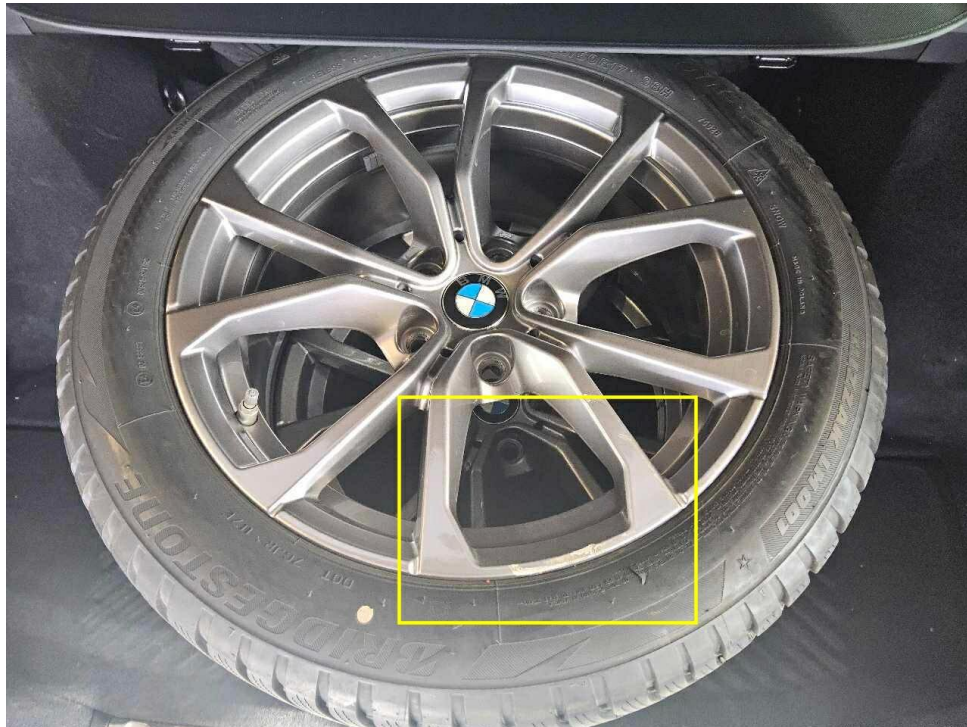


Bild 17 : Leichtmetallfelge Winter vorne links verschrammt

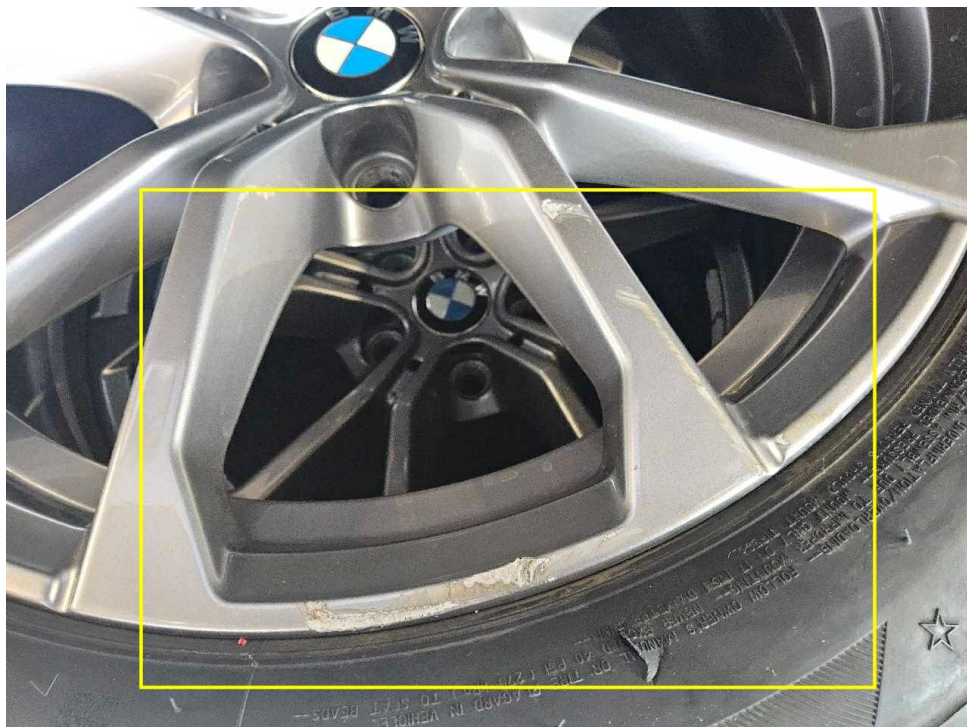


Bild 18 : Leichtmetallfelge Winter vorne links verschrammt



Bild 19 : Seitenwand vorne links mehrere Steinschläge

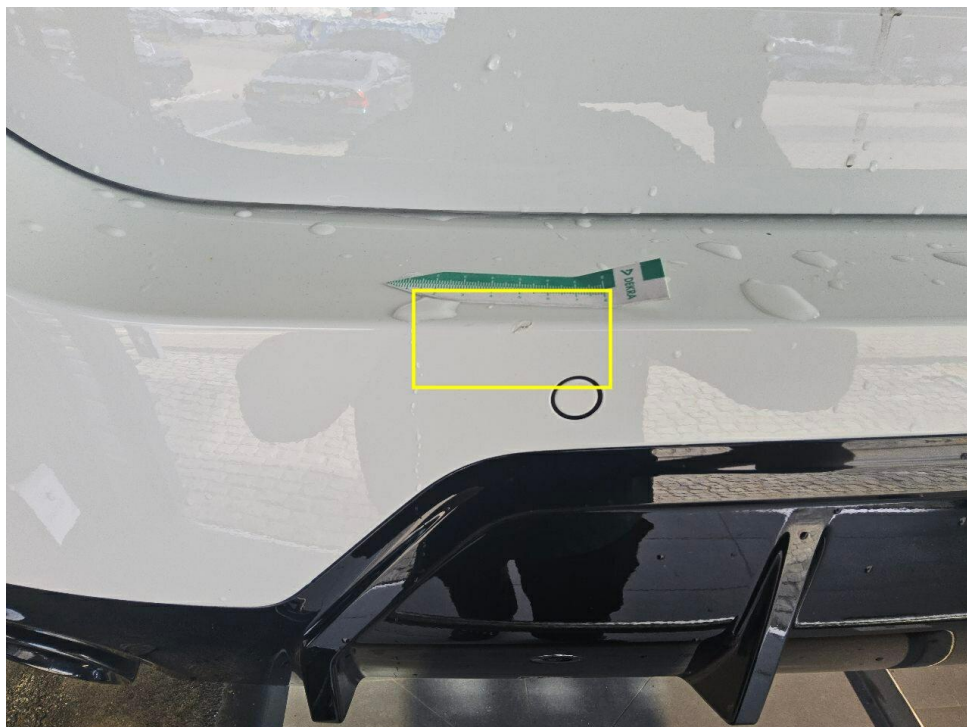


Bild 20 : Ladekante Stoßfängerverkleidung hinten leicht verschrammt

# Zustandsbericht / Minderwertgutachten

## Vorgang

Auftraggeber  
Besichtigung

Mobility Concept GmbH, Grünwalder Weg 34, 82041 Oberhaching  
02.06.2026

## Bemerkungen

**Diese Dienstleistung wurde entsprechend den Vorgaben des Auftraggebers (Kriterien der fairen Fahrzeugbewertung) erstellt. Im Einzelfall können Abweichungen zum DEKRA Standard vorliegen.** Bei der Lackschichtdickenmessung wurden bei mindestens drei Messungen pro Bauteil Lackschichtdicken von 110 µm bis 140 µm festgestellt.

Es wurde eine optische Überprüfung auf Vorschäden und eine Lackschichtdickenmessung vorgenommen. Die augenscheinliche Überprüfung sowie die Lackschichtdickenmessung ergaben keine Hinweise auf Nachlackierungen, Instandsetzungsarbeiten oder reparierte Vorschäden.

Die vorgefundenen Besichtigungsbedingungen waren ausreichend. Das Fahrzeug / Objekt wurde von oben und auf einer Hebebühne von unten besichtigt. Im Rahmen der Fahrzeug / Objektbesichtigung wurde ein Probelauf des Motors durchgeführt. Abgasrelevante Baugruppen wurden messtechnisch nicht überprüft. Folglich wurden Mängel, die nur bei einer Abgasuntersuchung feststellbar sind, nicht berücksichtigt.

Für die Bearbeitung des Vorganges standen folgende Unterlagen zur Verfügung: - Fz-Schein/Zul.Beschein. Teil I  
2 Hauptschlüssel, 0 Nebenschlüssel vorgelegt.

## Fahrzeugdaten

Erstzulassung	03.04.2023	Letzte Zulassung	30.04.2025
Fahrzeugart	PKW	Hersteller	BMW
Marke	BMW	Typ / Verkaufsbez.	318i Touring Aut.
Aufbauart	Kombi	Türen	5
Sitzplätze	5	Fahrzeug-Ident.-Nr.	WBA11FY060FP77012
HSN / TSN	0005 / CYW	Schlüssel-Nr.	10137827
Km-Stand abgelesen	56239	Nächste HU §29 StVZO	04 / 2028
Energiequelle / Kraftstoff	Benzin	Zylinderanzahl	4 / Reihenmotor
Leistung (kW)	115	Hubraum (ccm)	1998
Schadstoffklasse:	EURO6;WLTP;AP;PI/CI; M, Antriebsart		Heckantrieb
	N1 I		
Getriebe	Automatik /	Felgen	Leichtmetall
Farbe	Weiß / Uni	Polster / Farbe	Teilleder / Schwarz

Es wird unterstellt, dass die Gesamtlauflistung dem abgelesenen Km-Stand entspricht.

## Räder / Reifen

Achse	Reifenbezeichnung	Hersteller/Typ	Art	Profiltiefe
1 links	225 / 40 R 19 93 Y	Goodyear / Eagle F1 Asymmetric 3 ROF * FP	S / O	5 mm
	225 / 40 R 19 93 Y	Goodyear / Eagle F1 Asymmetric 3 ROF * FP	S / O	5 mm
2 links	255 / 35 R 19 96 Y	Goodyear / Eagle F1 Asymmetric 3 ROF * FP	S / O	5 mm
	255 / 35 R 19 96 Y	Goodyear / Eagle F1 Asymmetric 3 ROF * FP	S / O	5 mm

Ersatzrad/Pannenset kein Ausstattungsgegenstand

S/ Sommer; /O Original;

## zusätzlicher Reifensatz

Reifenbezeichnung	Hersteller/Typ	Art	Profiltiefe
225 / 50 R 17 98 H	Bridgestone / Blizzak LM-001 *	W / O	7 mm
225 / 50 R 17 98 H	Bridgestone / Blizzak LM-001 *	W / O	7 mm
225 / 50 R 17 98 H	Bridgestone / Blizzak LM-001 *	W / O	7 mm
225 / 50 R 17 98 H	Bridgestone / Blizzak LM-001 *	W / O	7 mm

W/ Winter; /O Original; /F Runflat;

Felgen: Leichtmetall

## Serienausstattung

Serie: Active Guard Plus, Airbag: Beifahrerairbag-Deaktivierung, Airbag: Fahrer und Beifahrer, Beifahrerairbag deaktivierbar, Airbag: Kopf- und Seitenairbag für Fahrer und Beifahrer, Aufmerksamkeitsassistent, Außenspiegel elektrisch einstellbar und beheizbar, ConnectedDrive Services, Durchladesystem, Durchladesystem, Dynamische Stabilitäts Control (DSC) mit erweiterten Umfängen, Einstiegsleisten, Fußmatten in Velours, Gepäckraumabdeckung, inkl. Trennnetz, Gepäckraumtrennnetz, Geschwindigkeitsregelung mit Bremsfunktion, Gesetzlicher Notruf, Getriebe: 8-Gang Steptronic Getriebe mit Schaltwippen, Heckklappenbetätigung, automatisch, Heckklappenöffnung über Funkschlüssel, Heckleuchten in LED-Technik, Heckscheibe separat zu öffnen, beheizt, Heckscheibenwischer, Innenspiegel, automatisch abblendend, Intelligenter Notruf, Kilometertacho, Klimaautomatik mit 3-Zonen-Regelung mit erweiterten Umfängen, Kopfstützen (2), Kopfstützen im Fond, klappbar, Lackierung: Uni-Lackierung, Ladekabel: (Mode 3) für öffentliches Laden, M Dachreling Hochglanz Shadow Line, M Hochglanz Shadow Line, Navigationsystem: BMW Live Cockpit Plus, Ottopartikelfilter, Paket: Ablagenpaket, Paket: Connected Package Professional, Paket: Innen- und Außenspiegelpaket, Park Distance Control (PDC) vorn und hinten, Parkbremse, elektromechanisch mit Auto Hold Funktion (AUTO H), Radiozubehör: DAB-Tuner, Regensensor, Räder: Leichtmetallräder V-Speiche 778, Räderzubehör: Radschraubensicherung, Räderzubehör: Reifendruckanzeige, Schlüsselloser Motorstart, Servotronic, Sitze: Fahrer und Beifahrersitz höhen- und längsverstellbar, Speed Limiter, Steckdose (12 V) in Mittelkonsole vorn, TeleServices, Verglasung: Wärmeschutzglas grün, rundum, Verzurrösen im Gepäckraum, Warndreieck mit Erste-Hilfe-Set, Wegfahrsperr, Widescreen Display

## Sonderausstattung

Code	Bezeichnung
552	Adaptiver LED-Scheinwerfer
4UR	Ambientes Licht
704	Fahrwerk: Sportfahrwerk M inkl. Variabler Sportlenkung
5AC	Fernlichtassistent, BMW Selective Beam (blendfreier Fernlichtassistent)
4U0	Galvanikapplikation für Bedienelemente
4KA	Interieurleisten: Edelholzausführung Eiche Maser offenporig Lackierung: Alpinweiß
7M9	M Hochglanz Shadow Line mit erweiterten Umfängen
2NH	M Sportbremse, blau

320	Modellschriftzug-Entfall
6U3	Navigationsystem: BMW Live Cockpit Professional
337	Paket: M Sportpaket
33B	Paket: M Sportpaket Pro
	Polsterung: Alcantara-/Sensatec-Kombination
676	Radiozubehör: HiFi Lautsprechersystem
1PP	Räder: M Leichtmetallräder Doppelspeiche 791 M mit Mischbereifung und Notlaufeigenschaften
494	Sitze: Sitzheizung für Fahrer und Beifahrer
481	Sitze: Sportsitze für Fahrer und Beifahrer
3BE	Spiegelkappen schwarz
420	Verglasung: Sonnenschutzverglasung

### Allgemeinzustand und Wartung

Abgesehen von den beschriebenen Schäden/Mängeln weist das Fahrzeug/Objekt einen, bezogen auf Alter und Nutzung, üblichen Gesamtzustand auf.

Wartungsnachweis:	digital
letzte Wartung:	am 01.04.2026 bei Kilometerstand 52.457
bis Wartung verbleiben:	27.000 km (zum Besichtigungszeitpunkt)

### Nicht akzeptierter Zustand / Ausstehende Reparaturen

#### Bezeichnung des Schadens / Rep.-Weg

1. Leichtmetallfelge Winter vorne links verschrammt, smart repair (Bild 17, 18)

### Akzeptierter Zustand / Gebrauchsspuren

Folgende Schäden sind in Anbetracht des Alters, der Laufleistung und dem Einsatzzweck als Gebrauchsspur einzustufen.

#### Bezeichnung des Schadens

Verkleidung Heckklappe verschrammt, (Bild 14, 15, 16)  
Seitenwand vorne links mehrere Steinschläge, (Bild 19)  
Ladekante Stoßängerverkleidung hinten leicht verschrammt, (Bild 20)  
Fahrzeugfront mehrere leichte Steinschläge,