







**Mercedes-Benz Sprinter 314 2.2 CDI L3H2 Functional EURO VI-D**  
2019 - 105 kW / 143 PK - Diesel - Handgeschakeld



Kenteken	
Chassisnummer	WDB9076351P138416
Eerste registratie	29-08-2019
APK geldig tot	09-03-2027
BTW Voertuig	Ja
Bepaling uitvoering	Waarschijnlijk
Kilometerstand	340.791 km
NAP check	Geen oordeel
Ingeleverd op	13-05-2026
Definitieve kilometerstand	340.791 km

Import voertuig	Ja
Teruggaaf bij export	Ja
Verhuisgoed	Nee
Taxi	Nee

Motorinhoud	2.143
Aantal cilinders	4
Euroklasse	Euro 6
CO2 emissie (g/km)	213
Type voertuig	Bedrijfsvoertuig
Aandrijving	Achterwiel

		
Bouwjaar	Vermogen	Brandstof
2019	105 kW / 143 PK	Diesel
		
Transmissie	Kilometerstand	BTW Voertuig
Handgeschakeld	340.791 km	Ja

## Opties & accessoires 4

Achteruitrij assistent	Achteruitrijcamera	Armsteun voor	Cruise control
------------------------	--------------------	---------------	----------------

## Aanwezig bij voertuig 2

Instructieboekje	Hoofdsleutel
------------------	--------------

## Voertuig service details

Laatste onderhoudsbeurt	-
Distributieriem / ketting vervangen	-
Type band	Alle seizoenen
Profieldiepte linksvoor	> 3,6 mm (Goed)
Profieldiepte linksachter	> 3,6 mm (Goed)
Profieldiepte rechtsvoor	> 3,6 mm (Goed)
Profieldiepte rechtsachter	> 3,6 mm (Goed)
Merk band	-
Velgen	16
Band breedte	-
Band hoogte	-

## Voertuig gegevens

Type voertuig	Bedrijfsvoertuig
Aantal deuren	5
Carrosserie	Bedrijfswagen
Kleur	Wit
Aandrijving	Achterwiel
Bijtellingspercentage	22 %
Bijtellingspercentage geldig tot	01-09-2024

## Schades (19)

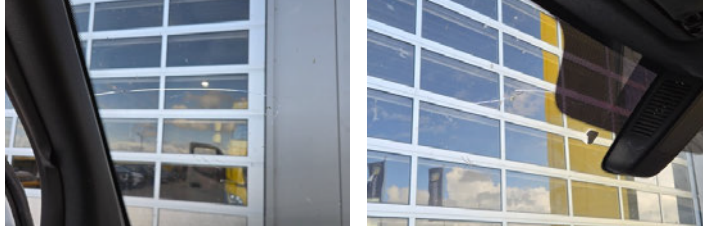
Schade exterieur - Voorruit

Soort schade

Scheur

Oplossing

-



Omschrijving

Geen

Technische schade - Technisch

Soort schade

Anders

Oplossing

-



Omschrijving

Parkeersensoren achter functioneren niet

Technische schade - Technisch

Soort schade

Servicemelding

Oplossing

-



Omschrijving

Remblokken dienen vervangen te worden

Schade exterieur - Portier rechtsachter

Soort schade

Anders

Oplossing

-



Omschrijving

Gaten

Schade exterieur - Rechtsvoor

Soort schade

Kras

Oplossing

-



Omschrijving

Geen

Schade exterieur - Rechtsachter

Soort schade

Deuk

Oplossing

-



Omschrijving

Geen

Schade exterieur - Achter

Soort schade

Deuk

Oplossing

-



Omschrijving

Geen

Schade exterieur - Achter

Soort schade

Deuk

Oplossing

-



Omschrijving

Geen

Schade exterieur - Rechtsachter

Soort schade

Deuk

Oplossing

-



Omschrijving

Geen

Schade exterieur - Achter

Soort schade

Scheur

Oplossing

-



Omschrijving

Geen

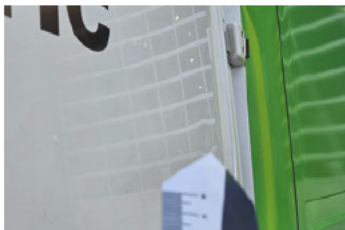
Schade exterieur - Portier rechtsachter

Soort schade

Pitje

Oplossing

-



Omschrijving

+ 2 gaten

Schade exterieur - Portier linksachter

Soort schade

Pitje

Oplossing

-



Omschrijving

Geen

Schade exterieur - Portier linksvoor

Soort schade

Pitje

Oplossing

-



Omschrijving

Geen

Schade exterieur - Linksachter

Soort schade

Deuk

Oplossing

-



Omschrijving

Geen

Schade exterieur - Linksachter

Soort schade

Pitje

Oplossing

-



Omschrijving

Geen

Schade interieur - Voorstoel rechts

Soort schade

Vlek

Oplossing

-



Omschrijving

Geen

Schade interieur - Bekleding

Soort schade

Slijtage

Oplossing

-



Omschrijving

Zonnekleppen

---

Schade interieur - Voorstoel links

**Soort schade**

Vlek

**Oplossing**

-



**Omschrijving**

Geen

---

Schade exterieur - Dak

**Soort schade**

Pitje

**Oplossing**

-



**Omschrijving**

Geen

Exterieur opmerking 14 gemelde schade -

Banden en velgen opmerking 0 gemelde schade -

Interieur opmerking 3 gemelde schade -

Technisch opmerking 2 gemelde schade -

Externe opmerking -

### RDW geschiedenis

Datum	Informatie	Type eigenaar
29-08-2019	Eerste toelating	
18-04-2025	Registratie datum goedkeuring	
24-04-2025		Autobedrijf
02-05-2025	Datum deel IA / I <B>LET OP: IMPORT</B> Laatste tenaamstelling	Overig zakelijk
09-03-2027	APK vervaldatum	

### Fabrieksopties (waarschijnlijk)

- airco
- alarm klasse 1(startblokkering)
- Anti Blokkeer Systeem
- armsteun voor
- bandenspanningscontrolesysteem
- bestuurdersairbag
- bestuurdersstoel in hoogte verstelbaar
- boordcomputer
- centrale vergrendeling met afstandsbediening
- dimlichten automatisch
- elektrische ramen voor
- keyless start
- passagiersstoel in hoogte verstelbaar
- stuur verstelbaar
- tussenschot volledig
- vermoeidheids herkenning
- zijwindschuifdeur rechts
- zijwind assistent

Extra foto's

