



# Zustandsbericht

- Protokoll der Fahrzeugbewertung -

Berichts-Nr: 10576927  
vom: 08.05.2026

## » Übersicht

**Auftrags-Nr:** 1002427255  
**Besichtigt am:** 08.05.2026 10:59  
**Berichts-Nr:** 10576927  
**FIN:** VSSZZZKJ8PR004275



Fahrzeugansicht - diagonal vorne links



Fahrzeugansicht - diagonal hinten rechts



Innenraum - Cockpit mit Laufleistung



# Zustandsbericht

- Protokoll der Fahrzeugbewertung -

Berichts-Nr: 10576927  
vom: 08.05.2026

## » Fahrzeugdaten

<b>Fahrzeugkategorie:</b>	Personenkraftwagen
<b>Fahrzeugart:</b>	SUV
<b>Hersteller:</b>	Seat
<b>Modell:</b>	Ibiza
<b>HSN / TSN:</b>	7593 / ARJ
<b>Erstzulassungsdatum:</b>	07.12.2022
<b>Laufleistung:</b>	89.593 km
<b>Nachweis Kilometerstand:</b>	Abgelesen
<b>Farbe:</b>	"Candy" Weiss
<b>Farbe Dach:</b>	"Candy" Weiss
<b>Antriebsart:</b>	Frontantrieb
<b>Motorisierung/Kraftstoff:</b>	Benzin
<b>Hubraum:</b>	1.000 ccm
<b>Leistung:</b>	81 kW (111 PS)
<b>Fahrzeuglänge:</b>	
<b>Fahrzeughöhe:</b>	
<b>Fahrzeugbreite:</b>	
<b>Zulässiges Gesamtgewicht:</b>	
<b>Radstand:</b>	
<b>Anzahl Achsen:</b>	2
<b>Zylinder:</b>	3
<b>Schadstoffklasse:</b>	Euro 6
<b>Anzahl Türen:</b>	4
<b>Anzahl Sitze:</b>	5
<b>Getriebe:</b>	Schaltgetriebe 6-Gang
<b>Polsterart:</b>	Stoff
<b>Interieurfarbe:</b>	Grau-Schwarz-Swing
<b>Anzahl vorhandene Schlüssel:</b>	2

## » Dokumente & Wartung

<b>Nächste HU:</b>	02.2028
<b>Zulassungsbescheinigung (ZBT1 Original) vorhanden:</b>	Ja
<b>Zulassungsbescheinigung entgegengenommen:</b>	Ja
<b>Kennzeichen entgegengenommen:</b>	Beide
<b>Wartungsheft:</b>	Digital
<b>Wartungsnachweis:</b>	Nicht prüfbar
<b>Datum der letzten Wartung:</b>	
<b>Km-Stand bei letzter Wartung:</b>	



# Zustandsbericht

Berichts-Nr: 10576927  
vom: 08.05.2026

- Protokoll der Fahrzeugbewertung -

## » Fahrzeugausstattung

2 Leseleuchten vorn	Ebener Ladeboden hinten
3 Zyl.Ottomotor 1,0L Aggr. 05C.A	Einbau Differenzierung für Getriebe"MQ 200_GA" -- Fahrzeugteile --
3-Zyl.-Benzinmotor 1,0 l/81 kW TSI Grundmotor: TJ4/TC5, "TSI" "eTSI"	Einparkhilfe
4 Türen	Einton-Signalhorn
6 Lautsprecher (passiv)	Elektronisches Stabilisierungsprogramm (ESP)
6-Gang-Schaltgetriebe "M6"	Extern, USB Typ-C nur Datenbuchse(n)
Abdeckungen für Leichtmetallräder	Fahrzeuge mit besonderen Produktaufwer- tungsmaßnahmen
Abgasendrohr hinten (Standard)	Fahrzeugklassen-Differenzierung -6F0-
Abgaskonzept, EU6 AP	Federbereich 30 nur Einbausteuerung keine Bedarfsprognose
Abwicklung Serie	Fensterheber mit Komfortschaltung und Abschaltsicherung, elektrisch
Airbag FS und BFS, ohne Knieairbag, mit BFS-Deaktivierung	Fernlichtassistent
Aktivkohlebehälter (EVAP)	Fertigungsablauf Standard
Analoges Kombiinstrument	Formteilhimmel ungeteilt
Antenne für AM/FM Empfang, Diversity	Front Assist inkl. City ANB für ACC high
Armaturentafel Standard	Frontantrieb
Aufkleber/Schilder, deutsch-französisch-holländisch	Frontscheibe, Wärmeschutzglas
Außenspiegel links, konvex	Frostschutz bis -25 Grad Celsius Toleranz bis -30 Grad C
Außenspiegel rechts, konvex	Fußgänger- und Radfahrschutzmaßnahmen erweitert und vorausschauend
Außenspiegel, elektrisch anklappbar und elektrisch einstell- /beheizbar	Fußhebelwerk "Standard"
Außenspiegelgehäuse und diverse Anbauteile in Wagenfarbe	Gepäckraumabdeckung, klappbar
Ausströmer	Gepäckraumauskleidung (Ausf.1)
Automatische Distanzregelung (ohne follow to stop) und Speed-Limiter	Getönte Seitenscheiben
Batterie 320A (49Ah)	Gewichtsbereich 13 nur Einbausteuerung keine Bedarfsprognose
Bauteilesatz ohne länderspezifische Bauvorschrift	Gurtkontrolle, E-Kontakt vorn und hinten, optisch und akustisch
Berganfahrassistent	Handbremshebelgriff in Leder
Betriebserlaubnis Nachtrag	Heckscheiben-Wisch-Waschanlage mit Intervallschaltung
Bordliteratur in Deutsch	Heckspoiler
Bordwerkzeug und Wagenheber	Hinterachse "Standard"
Chrom-Paket	Höheneinstellung,manuell,für Vordersitze
Connectivity Box: Kabellose Ladestation für Mobiltelefon	Instrumenteneinsatz, Anzeige in KM/H
Dachreling, schwarz	Kältemittel R1234yf
Dämpfung hinten	Kartenmaterial (Mapcare) (Europa)
Dämpfung vorn	Kein Sonderfahrzeug,Standard-Ausführung
Datenträger für EU, integriert	Keine Aktionsausführung
Dekor-Einlagen	Kindersitzverankerung für Kindersitzsystem ISO FIX
Digitaler Radioempfang	Kleineres Reserverad (18") als Notrad
Drehstromgenerator 140 A	Klimaanlage mit mechanischer Regelung
Dreip.Automatikgurte hinten außen mit ECE-Label	Komforttelefonie, ohne Außenantennenanbindung
Dreip.-Automatikgurte vorn,mit Gurt- klemmer ohne Höheneinstellung	Kopfstützen hinten (3 Stück)
Dreipunkt-Automatikgurt für mittleren Fondsitz	Kopfstützen vorn



# Zustandsbericht

- Protokoll der Fahrzeugbewertung -

Berichts-Nr: 10576927  
vom: 08.05.2026

Kraftstoffsystem Otto-Einspritzer (Tropicalisiert)	Ohne Gepäck-Netze/Taschen an Rückenlehnen
Landesverkaufsprogramm Deutschland	Ohne Individualeinbau
LED- Hauptscheinwerfer	Ohne Innenleuchte im Fußraum
Ledersportmultifunktionslenkrad	Ohne Kamerasysteme/Umfeldsensorik
LED-Kennzeichenbeleuchtung	Ohne Lehnenentriegelung für Vordersitze
Leichtmetallräder 6J x 16	Ohne Lendenwirbelstütze in den Sitzlehnen
Lenksäule, axial u. vertikal einstellbar	Ohne Mittelarmlehne vorn
Leuchtweitenregulierung	Ohne Nebelscheinwerfer
Linkslenker	Ohne Scheinwerferreinigungsanlage
Luxusausstattung	Ohne Schubladen unter den Vordersitzen
Mirror Link plus Wireless "App" plus RSE (Vorbereitung)	Ohne Sonderspezifikationen
Mit Multifunktionskamera	Ohne Spurwechselassistent
Mit Verkehrszeichenerkennung	Ohne Überführungsausrüstung
Modul Boden hinten Ausführung 1	Ohne Verbandmaterial, ohne Warndreieck
MPV	Ohne Wärmespeicher/Zusatzheizung
Müdigkeitserkennung	Ohne Waschwasser-Standanzeige
Multifunktionsanzeige/Bordcomputer "Medium"	Ohne zus. Geräuschdämpfungsmaßnahmen für Innenraum
Navigationsgerät-High	Ohne zus. Leuchten (Beleuchtungen innen)
Navigationssystem	Ohne zus. Triebwerks-Unterschutz
Nebelschlussleuchte	Ohne Zusatz-/Standheizung
Nicht Heissland	Ohne zusätzliche Bereifung
Nichtraucherausführung	Online-Dienst, mit OCU, mit Head Unit Codierung, ohne WFS-Verbund
Normalausführung	Optionsinfotainment (MIB3)
Normal-Lackierung	Preisnachlass-Paket
Normalluftfilter	Privater Notruf
Normalsitze vorn	Radschrauben mit Diebstahlsicherung (nicht abschließbar)
Ohne "drive select"	Radstand
Ohne 2. Batterie	Rechtsverkehr
Ohne alternativ-Antriebssystem	Regionscode " ECE " für Radio
Ohne Anhängervorrichtung	Reifen 205/60 R16 92V Super- Rollwiderstandsoptimiert, Generation 2
Ohne Applikationen	Reifen ohne Festlegung der Reifenmarke
Ohne Aufnahmevorrichtung im Kofferraum	Reifendruckkontrolle
Ohne beheizbare Scheibenwaschdüsen	Reserverad, platzsparend
Ohne besondere Farbausstattung	Rücksitzbank ungeteilt, Lehne geteilt umlegbar
Ohne besondere Karosseriemaßnahmen	Safe & Driving M (für Navigationssystem)
Ohne CD-Wechsler/CD-Player	SBBR-Leuchten, Normalausführung
Ohne Dacheinsatz (Volldach)	Schalthebelknopf/-Griff in Leder
Ohne Dekorfolien/Embleme	Scheiben seitlich in Wärmeschutzverglasung, ab B-Säule und hinten dunkel eingefärbt
Ohne Differenzialsperre	Scheibenbremsen hinten (Geomet D)
Ohne ECO-Funktion	Scheibenbremsen vorn (Geomet D)
Ohne erweitertem Sicherheitssystem	Scheibenwischer-Intervallschaltung mit Lichtsensor
Ohne Feuerlöscher	Schriftzugsatz in Grundauführung
Ohne Fußmatten	



# Zustandsbericht

- Protokoll der Fahrzeugbewertung -

Berichts-Nr: 10576927  
vom: 08.05.2026

SEAT CONNECT gen3 - Medien & Internet (Online-Infotainment)  
SEAT CONNECT gen3 - Sicherheit & Service, Remote-Zugriff und Online-Infotainment  
Seitenairbag vorn, mit Kopfairbag  
Seitenschutzleiste  
Serienkraftstoff-Erstbefüllung  
Serviceanzeige 30000 km oder 2 Jahre ( variabel )  
Servolenkung  
Sicherheitsinnenspiegel abblendbar  
Sitzbezüge in Stoff  
Sitzheizung für Vordersitze getrennt regelbar  
Sonderpreis  
Sonnenblenden mit Spiegel, Airbag-Label auf Beifahrersonnenblende  
Spezielles Typschild für EG für M1-Pkw  
Sprachsteuerung  
Spurhalteassistent  
Stabilisator vorn  
Standard-Klimazonen  
Start/Stop-Anlage mit Rekuperation  
Staub- und Pollenfilter  
Stoßfänger lackiert mit Stoßleiste  
Tagesfahrlichtschaltung mit Assistenzfahrlicht  
Trägerfrequenz 433,92 bis 434,42 MHz  
Transportschutzfolie (Mindestschutz) mit zus. Transportschutzmaßnahmen  
Tür und Seitenverkleidung  
Typprüfland Deutschland  
Typzeichen und Firmenemblem  
Überhang hinten, kurz  
Ultraschall-Einparkhilfe hinten  
Variante  
Version Standard  
Wartungsintervallverlängerung  
Wegfahrsperrung elektronisch  
Werksinterne Steuerung Selbstabholer  
Winterpaket  
Zentralverriegelung m. FunkfernbedienungInnenbetätigung ohne Safesicherung  
Zierleisten Standard  
Zus. Karosserieabdeckung am Radlauf und am seitlichen Schweller



# Zustandsbericht

- Protokoll der Fahrzeugbewertung -

Berichts-Nr: 10576927  
vom: 08.05.2026

## » Bereifung

### MONTIERTE BEREIFUNG

Hersteller	Ort	Position	Typ	Felge	Dimension	Profiltiefe
Goodyear	Vorne	Links	Sommer	Aluminium	205/60 R 16 92 W	3,0 mm
Goodyear	Vorne	Rechts	Sommer	Aluminium	205/60 R 16 92 W	3,0 mm
Goodyear	Hinten	Links	Sommer	Aluminium	205/60 R 16 92 W	3,0 mm
Goodyear	Hinten	Rechts	Sommer	Aluminium	205/60 R 16 92 W	3,0 mm

Reifen zulässig: Ja

Reifen verkehrssicher: Ja

### ZUSÄTZLICHE BEREIFUNG

Derzeit befinden sich ein oder mehrere Reifen im Fahrzeug, die nicht zum Lieferumfang gehören.

### ERSATZ-/NOTRAD & ZUBEHÖR

Ersatzrad vorhanden: Ja

Hersteller	Ort	Position	Typ	Felge	Dimension	Profiltiefe
Linglong	Ersatz		Sommer	Stahl	125/70 R 18 99 M	7,0 mm

Pannenbergung zulässig: Ja

Pannenbergung verkehrssicher: Ja



# Zustandsbericht

- Protokoll der Fahrzeugbewertung -

Berichts-Nr: 10576927  
vom: 08.05.2026

## » Wertmindernde Faktoren

Nr	Bauteil	Schadensbeschreibung	Reparaturempfehlung
1	Heckklappe	Beklebt / beschriftet	Beschriftung entfernen

## » Gebrauchsspuren

Nr	Bauteil	Schadensbeschreibung	Reparaturempfehlung
1	Windschutzscheibe	Kratzer	Akzeptabel (Gebrauchsspur)



# Zustandsbericht

- Protokoll der Fahrzeugbewertung -

Berichts-Nr: 10576927  
vom: 08.05.2026

## » Merkantile Wertminderung

<b>Vorschäden bekannt:</b>	Nein
<b>Vorschäden feststellbar:</b>	Nein
<b>Nachlackierungen vorhanden:</b>	Nein
<b>Lackschichtdickenmessung durchgeführt:</b>	Ja - ohne Auffälligkeiten/Abweichungen

### ERGEBNISSE DER LACKSCHICHTDICKENMESSUNG

Die Messwerte lagen im üblichen Bereich.

Pro Bauteil wurden mindestens 3 Messungen durchgeführt.



# Zustandsbericht

Berichts-Nr: 10576927  
vom: 08.05.2026

- Protokoll der Fahrzeugbewertung -

## » Hinweise zum Zustandsbericht

**Angaben zum Auftrag und zum Bewertungsumfang:**

Es wurde der Auftrag erteilt, einen Zustandsbericht über das beschriebene Fahrzeug zu erstellen.

Die Fahrzeugzustandsbewertung erfolgte auftragsgemäß auf Basis der vom Auftraggeber vorgegebenen Standards für Fahrzeugbewertungen. Die Feststellungen im Einzelfall trifft der Sachverständige aufgrund eigener Sachkunde und nach eigenem sachverständigen Ermessen.

**Fahrzeug-Identifizierung:**

VSSZZZKJ8PR004275

FIN abgelesen und stimmt mit Unterlagen überein

**Allgemeinzustand:**

Gepflegter Allgemeinzustand

**Besichtigungsbedingungen:**

Eingeschränkt

**Hebebühne/Hubmittel benutzt:**

Nein

**Motorenlauf durchgeführt:**

Ja

**Fahrprobe durchgeführt:**

Nein



# Zustandsbericht

- Protokoll der Fahrzeugbewertung -

Berichts-Nr: 10576927  
vom: 08.05.2026

## » Sonstige Bemerkungen

Vorliegendes Exemplar wurde auf elektronischem Wege erzeugt. Es ist ohne Originalunterschrift gültig.



# Zustandsbericht

- Protokoll der Fahrzeugbewertung -

Berichts-Nr: 10576927  
vom: 08.05.2026

## » Ansichtsfotos



Fahrzeugansicht - diagonal vorne links



Fahrzeugansicht - diagonal vorne rechts



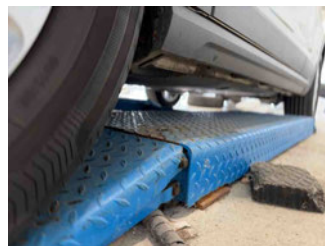
Fahrzeugansicht - diagonal hinten links



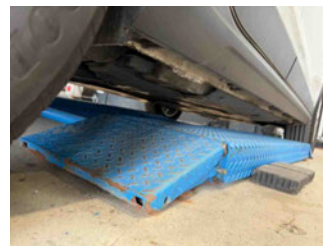
Fahrzeugansicht - diagonal hinten rechts



Innenraum - Cockpit mit Laufleistung



Seitenansicht - Schweller links



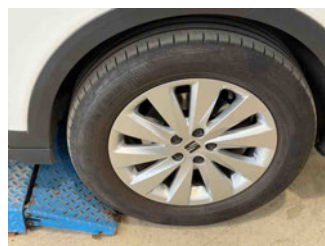
Seitenansicht - Schweller rechts



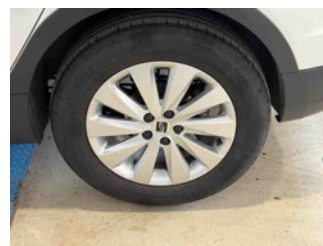
Fahrzeug - Typenschild/Fahrgestellnummer



Räder - Rad montiert vorne links



Räder - Rad montiert vorne rechts



Räder - Rad montiert hinten links



Räder - Rad montiert hinten rechts



Räder - Rad beiliegend #1



Räder - Rad beiliegend #2



Räder - Rad beiliegend #3



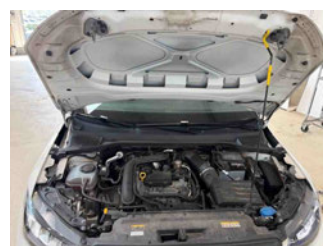
Räder - Rad beiliegend #4



Räder - Ersatzrad



Innenraum - Mittelkonsole



Fahrzeug - Motorraum offen



Equipment - Boardmappe/ Securitybag



# Zustandsbericht

- Protokoll der Fahrzeugbewertung -

Berichts-Nr: 10576927  
vom: 08.05.2026



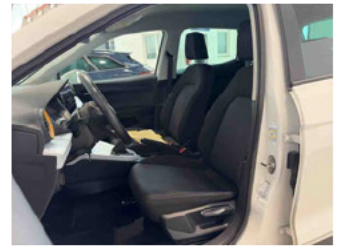
Innenraum - Kofferraum



Fahrzeug - abgegebene ZB1



Fahrzeug - Serviceunterlagen /  
Wartungsnachweis



Innenraum - vorne



Innenraum - hinten



Innenraum -  
Navigationsgerät/Radio



# Zustandsbericht

- Protokoll der Fahrzeugbewertung -

Berichts-Nr: 10576927  
vom: 08.05.2026

## » Beschädigungsfotos

### WERTMINDERNDE FAKTOREN

1 - Heckklappe - Beklebt / beschriftet - Beschriftung entfernen



### GEBRAUCHSSPUREN

1 - Windschutzscheibe - Kratzer - Akzeptabel (Gebrauchsspur)

