



Bild 1 : Diagonal von vorn links



Bild 2 : Diagonal von vorn rechts



Bild 3 : Diagonal von hinten rechts



Bild 4 : Diagonal von hinten links



Bild 5 : Innenraum vorne



Bild 6 : Kombiinstrument (betriebsbereit) mit Kilometerstand

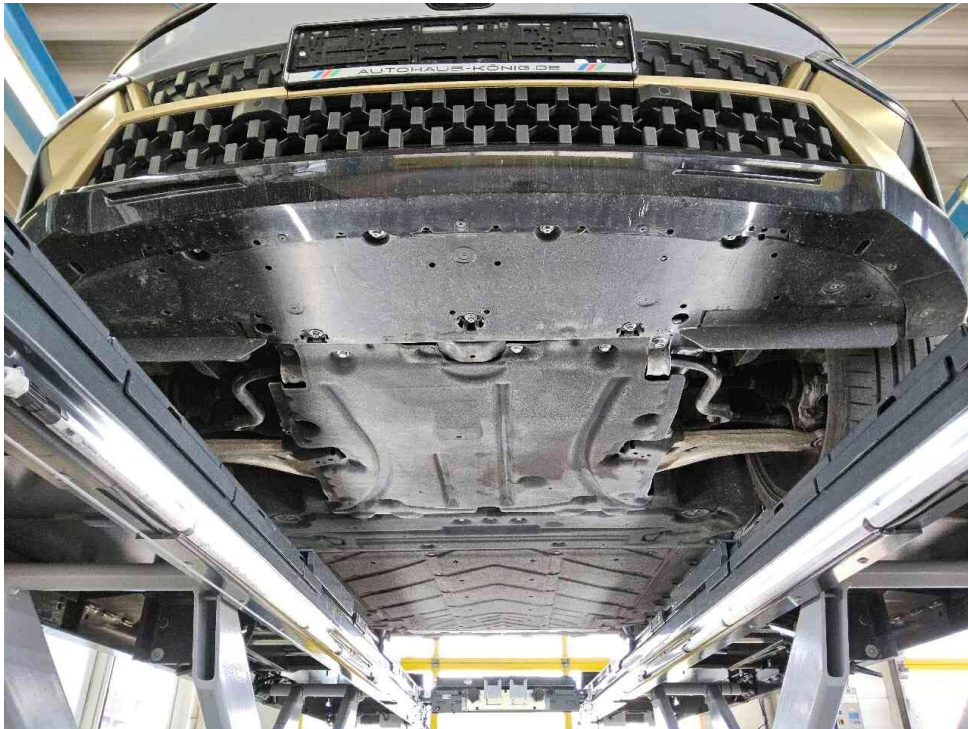


Bild 9 : Unterboden



Bild 10 : Ladekabel



Bild 11 : Außenspiegel links gebrochen

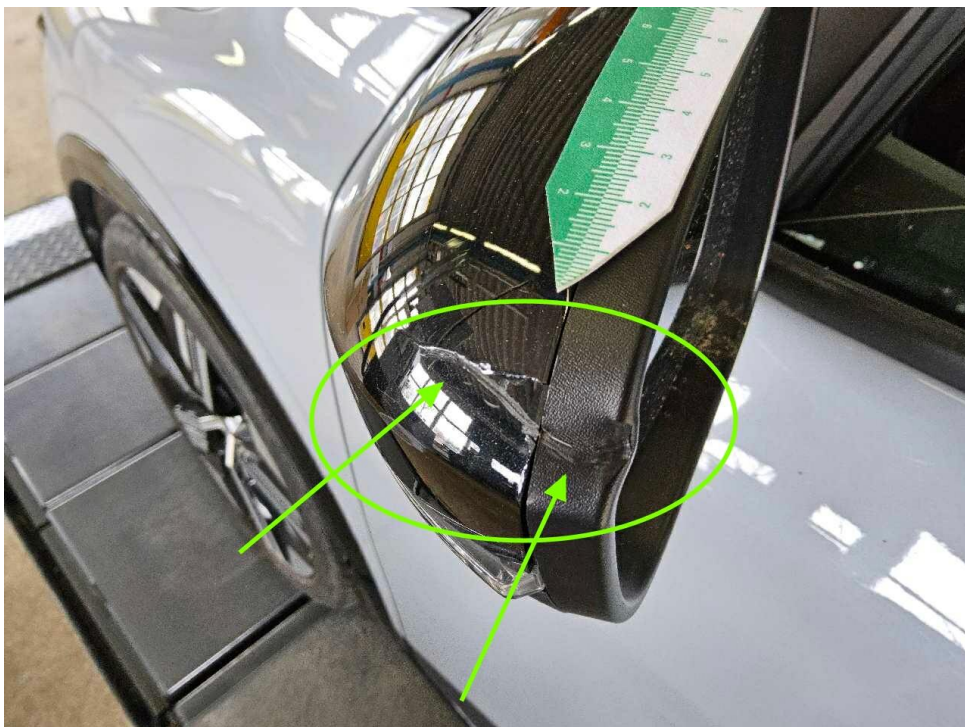


Bild 12 : Außenspiegel links gebrochen

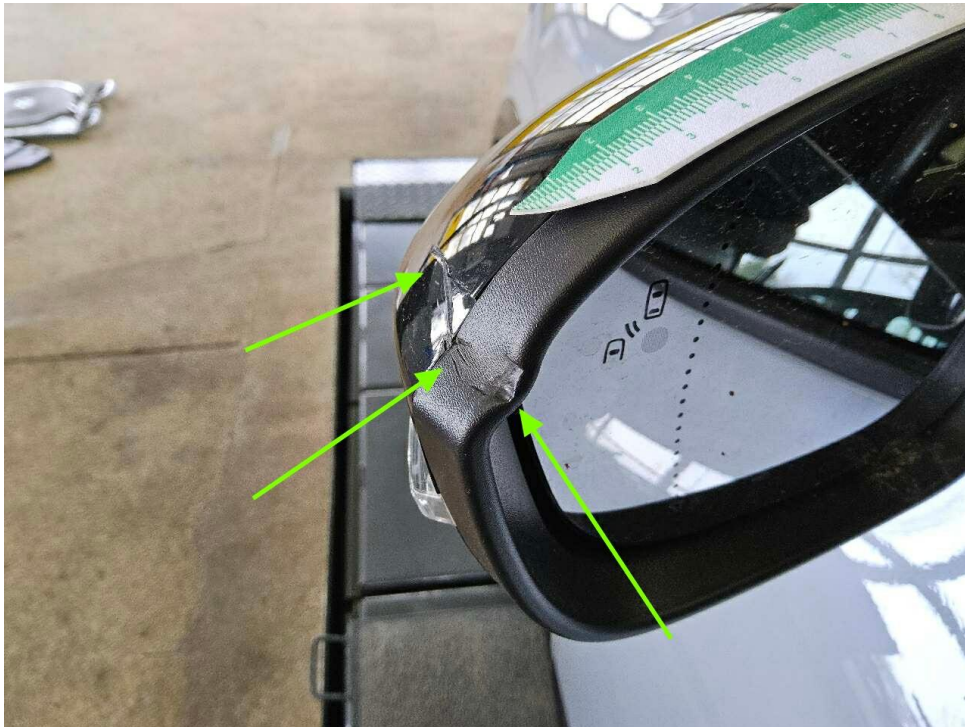


Bild 13 : Außenspiegel links gebrochen



Bild 14 : Stoßfänger vorne und Radlaufblende vorne links zerkratzt



Bild 15 : Stoßfänger vorne und Radlaufblende vorne links zerkratzt



Bild 16 : Stoßfänger vorne und Radlaufblende vorne links zerkratzt



Bild 17 : Stoßfänger vorne und Radlaufblende vorne links zerkratzt



Bild 18 : Felge hinten rechts Glanzgedreht zerkratzt Minderwert



Bild 19 : Felge hinten rechts Glanzgedreht zerkratzt Minderwert



Bild 20 : Felge hinten rechts Glanzgedreht zerkratzt Minderwert



Bild 21 : Felge hinten rechts Glanzgedreht zerkratzt Minderwert



Bild 22 : Tür hinten links Einstieg, eingedellt, drücken



Bild 23 : Tür hinten links Einstieg, eingedellt, drücken

Zustandsbericht / Minderwertgutachten

Vorgang

Auftraggeber Mobilize Financial Services, eine Marke der RCI Banque S.A., Niederlassung
Deutschland, Jagenbergstr. 1, 41468 Neuss
Besichtigung 24.03.2026

Bemerkungen

Diese Dienstleistung wurde entsprechend den Vorgaben des Auftraggebers (Kriterien der fairen Fahrzeugbewertung) erstellt. Im Einzelfall können Abweichungen zum DEKRA Standard vorliegen. Bei der Lackschichtdickenmessung wurden bei mindestens drei Messungen pro Bauteil Lackschichtdicken von 91 µm bis 126 µm festgestellt.

Es wurde eine optische Überprüfung auf Vorschäden und eine Lackschichtdickenmessung vorgenommen. Die augenscheinliche Überprüfung sowie die Lackschichtdickenmessung ergaben keine Hinweise auf Nachlackierungen, Instandsetzungsarbeiten oder reparierte Vorschäden.

Die vorgefundenen Besichtigungsbedingungen waren ausreichend. Das Fahrzeug / Objekt wurde von oben und auf einer Hebebühne von unten besichtigt. Bei der Besichtigung konnte keine Fahrprobe durchgeführt werden. Folglich sind Mängel bzw. Schäden, die nur bei einer Fahrprobe feststellbar sind, nicht berücksichtigt. Im Rahmen der Fahrzeug / Objektbesichtigung wurde ein Probelauf des Motors durchgeführt. Der Fehlerspeicher war zum Besichtigungszeitpunkt nicht ausgelesen.

Für die Bearbeitung des Vorganges standen folgende Unterlagen zur Verfügung: - Kopie Fz-Schein/Zul.Beschein. Teil I
2 Hauptschlüssel, 0 Nebenschlüssel vorgelegt.

Fahrzeugdaten

Erstzulassung	02.02.2024	Letzte Zulassung	02.02.2024
Fahrzeugart	Personenkraftwagen	Hersteller	Renault
Typ / Verkaufsbez.	Megane E-Tech Electric (02.2022->) / Megane E-Tech EV60 220 Iconic (60 kWh)	Aufbauart	Limousine
Türen	4	Sitzplätze	5
Fahrzeug-Ident.-Nr.	VF1RCB00471156779	HSN / TSN	3333 / BPN
DAT Europa-Code®	017201750150001	DAT Marktindex	DE001 6390
Km-Stand abgelesen	20487	Nächste HU §29 StVZO	02 / 2027
Energiequelle / Kraftstoff	Elektro	Leistung (kW)	55
Schadstoffklasse:	2017/1151;WLTP;reine Elektrofz	Antriebsart	Frontantrieb
Getriebe / Gänge	Automatik / 1	Felgen	Leichtmetall
Farbe (Hersteller)	GRAU KQJ + SCHWARZ	Polster / Farbe	Leder / Schwarz
	ENE / Metallic / BIYWU		

Es wird unterstellt, dass die Gesamtleistung dem abgelesenen Km-Stand entspricht.

Räder / Reifen

Achse	Reifenbezeichnung	Hersteller/Typ	Art	Profiltiefe
1 links	215 / 45 R 20 95 T	Goodyear / EfficientGrip Performance FP	S /O	4 mm
rechts	215 / 45 R 20 95 T	Goodyear / EfficientGrip Performance FP	S /O	4 mm
2 links	215 / 45 R 20 95 T	Goodyear / EfficientGrip Performance FP	S /O	6 mm
rechts	215 / 45 R 20 95 T	Goodyear / EfficientGrip Performance FP	S /O	6 mm
Pannenset	Füllflasche haltbar bis 01.12.2028			

S/ Sommer; /O Original;

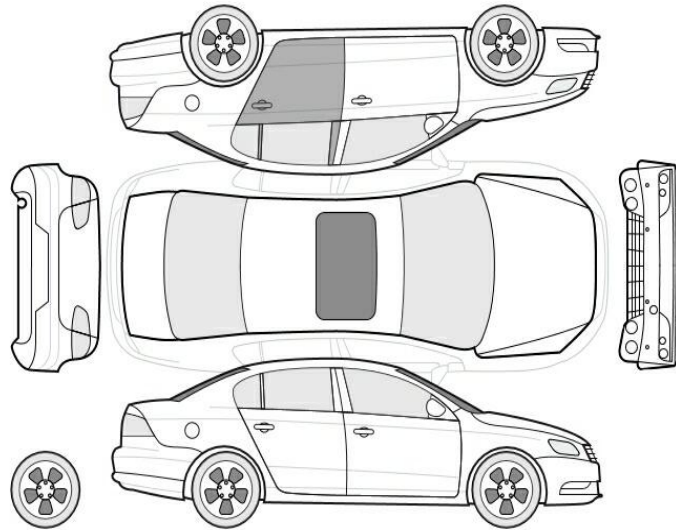
Serienausstattung

Serie: 1-K-Klebeset - SP-Kit, 2-Farben-Lackierung Metallic, 3-Punkt-Sicherheitsgurt hinten, Airbag Beifahrerseite abschaltbar, Airbag Fahrer-/Beifahrerseite, Ambiente-Beleuchtung, Anti-Blockier-System (ABS), Armaturenbrett Kunstleder, Ausstattungs-Niveau EA4 (siehe Typenschild B-/C-Säule), Ausstattungs-Paket: Harman-Kardon, Außenspiegel elektr. verstell-, heiz- und anklappbar, mit Memory, Außenspiegel elektr. verstellbar, mit Memory, Außenspiegel schwarz hochglänzend, Dachantenne im Haiﬂischflossen-Design, Einparkhilfe vorn, hinten und seitlich mit Rückfahrkamera, Elektr. Bremskraftverteilung, Elektromotor 160 kW (cont. 55 kW), Elektron. Stabilitäts-Programm (ESP), Fahrassistenz-System: Abstandswarner, Fahrassistenz-System: Aktiver Notbrems-Assistent, Fahrassistenz-System: Berganfahr-Assistent (HSA), Fahrassistenz-System: Fernlichtassistent, Fahrassistenz-System: Fußgängererkennung, Fahrassistenz-System: Multi-Sense (Fahrmoduswechsler), Fahrassistenz-System: Müdigkeitserkennungs-Sensor, Fahrassistenz-System: Querverkehrs-Assistent, Fahrassistenz-System: Sicherheitssystem mit automatischem Notruf (ERA GLONASS / eCall), Fahrassistenz-System: Spurhalteassistent Aktiv, Fahrassistenz-System: Verkehrszeichenerkennung mit Geschwindigkeits-Warnanzeige, Fensterheber elektr. mit Einklemmschutz, Fensterheber elektr. mit Impulsgeber, Geräuschsimulator (Außensound), Geschwindigkeits-Regelanlage (Tempomat) mit Verkehrszeichenerkennung und Geschwindigkeits-Warnanlage, Getriebe für Elektrofahrzeug, HV-Batterie 60 kWh, Heckscheibe heizbar, Induktionsladeschale für Smartphone, Innenausstattung: Kunstleder, schwarz, Innenspiegel mit Ablendautomatik, Isofix-Aufnahmen für Kindersitz, Karosserie: 5-türig, Klimaautomatik 2-Zonen mit autom. Umluft-Control, Kombiinstrument digital, Kopfstützen hinten, LM-Felgen 7x20 (Enos), Ladekabel mit Typ2/Typ2 (Mode 3), Ladevorrichtung On-Board-Lader 11 kW, Lenkrad (Leder), Lenkrad heizbar, Lenkrad mit Schaltwippen/-tasten, Licht- und Regensensor, Mittelarmlehne vorn mit Ablagefach, Mittelkonsole mit Ablagefach, Nebelscheinwerfer, Reifen 215/45 R20 ..T, Reifen-Reparaturkit, Reifendruck-Kontrollsystem, Rücksitzbank geteilt/klappbar (1/3-2/3), Scheinwerfer Full-LED, mit adaptivem Kurvenlicht, Schlechtwetter-Licht, LED-Signatur (Pure Vision), Schnellladefunktion 22 kW (AC), Seitenairbag vorn, Sitzbezug / Polsterung: Leder, Sitze vorn elektr. verstellbar (mit Memory), Sitzheizung vorn, Stoßfänger mit goldenen Akzenten, Tagfahrlicht LED, USB-Anschlüsse (Typ C) Mittelkonsole hinten, USB-Anschlüsse (Typ C) Mittelkonsole vorn, Verglasung hinten stark abgedunkelt, Warnanlage für Sicherheitsgurte, Wärmepumpe für Heizungs-/Klimaanlage, Zentralverriegelung / Startanlage Handsfree Entry & Drive, Zentralverriegelung mit Fernbedienung

Allgemeinzustand und Wartung

Abgesehen von den beschriebenen Schäden/Mängeln weist das Fahrzeug/Objekt einen, bezogen auf Alter und Nutzung, üblichen Gesamtzustand auf.

Wartungsnachweis: digital
bis Wartung verbleiben: 26.100 km (zum Besichtigungszeitpunkt)

Nicht akzeptierter Zustand / Ausstehende Reparaturen**Bezeichnung des Schadens / Rep.-Weg**

1. Außenspiegel links gebrochen, erneuern (Bild 11, 12, 13)
2. Stoßfänger vorne und Radlaufblende vorne links zerkratzt, erneuern (Bild 14, 15, 16, 17)
3. Felge hinten rechts Glanzgedreht zerkratzt Minderwert, erneuern (Bild 18, 19, 20, 21)
4. Tür hinten links Einstieg, eingedellt, drücken (Bild 22, 23)