



PROTOKOLLNUMMER: 44659037



Bei Rückfragen bitte Protokollnummer und Datum angeben

Datum: 27.03.2026

Gutachten

Betreff

[REDACTED]

Auftrag durch

[REDACTED]
[REDACTED]
[REDACTED]

Besichtigungsdatum / Ort

24.03.2026

Fahrzeug-Identnummer

W1VFFBEZ9RP667951

[REDACTED]

[REDACTED]

[REDACTED]

[REDACTED]

[REDACTED]

[REDACTED]

[REDACTED]

[REDACTED]

[REDACTED]

[REDACTED]

PROTOKOLLNUMMER: 44659037



Bei Rückfragen bitte Protokollnummer und Datum angeben

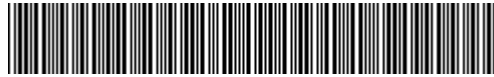
Datum: 27.03.2026

Gutachten

Betreff	[REDACTED]
Auftrag durch	[REDACTED] [REDACTED] [REDACTED]
Besichtigungsdatum / Ort	24.03.2026
Fahrzeugart	Transporter
Hersteller	Mercedes-Benz
Modell / Verkaufsbezeichnung	Sprinter 211 CDI Hochdach
Schlüssel-Nummern HSN / TSN	2222 BFE 08141
Fahrzeug-Identnummer	W1VFFBEZ9RP667951
Anzahl Besitzer	1
Erstzulassung	28.12.2023
Nächste HU	01/2026
Fahrzeug Dokumente	Zum Zeitpunkt der Besichtigung lagen die Zulassungsbescheinigung Teil 1 (Schein) sowie die Zulassungsbescheinigung Teil 2 (Brief) vor. (Kopie) ZB Teil 1 (Schein) nicht entgegen genommen
Nummer ZB2	HB930398
Fahrzeug Kennzeichen	Kennzeichen nicht entgegen genommen
Laufleistung	98.060 km / abgelesen
Farbe / Farbcode	9147 arktikweiß
Antriebsart	Frontantrieb
Kraftstoffart	Diesel
Hubraum / Leistung	1.950 ccm/ 84 kW
Zylinder / Schadstoffklasse	4 / EURO6;WLTP;AR;PI/CI;N1 III, N2
zul. Gesamtgewicht (kg)	3.000
zul. Nutzlast (kg)	918
Maße (L/B/H)	5932 x 2020 x 2638



PROTOKOLLNUMMER: 44659037



Bei Rückfragen bitte Protokollnummer und Datum angeben

Datum: 27.03.2026

Anzahl Türen / Anzahl Sitze	4 / 3
Getriebe	Manuell
Anzahl Gänge	6
Polster / Farbe	Stoff / Schwarz
Anzahl Schlüssel	2 von 2 Schlüsseln vorhanden
Wartungsheft / Wartungsnachweis	digitaler Nachweis / unvollständig
Restlauf bis Service	-16.700 km
Durchgeführte Wartungen	06.11.2024 bei 41.353 km
Probefahrt	nicht durchgeführt
Vorschaden	Feststellbar
Nacklackierung	Keine Feststellbar
Aufbau-Art	Hochraumkasten
Radstand [mm]	3.924

Bereifung / Felge

Achse / Größe	Hersteller	Bereifung	Profil [mm]
#1 225/65 R16 112R C	Continental	Ganzjahresreifen auf Stahl mit Radzierblende	1 / 1
#2 225/65 R16 112R C	Sonstige	Winterreifen auf Stahl mit Radzierblende	8 / 8

Ersatzrad

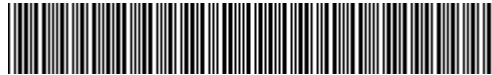
Ersatzrad	1
-----------	---

Zulässigkeit Räder Nicht nachweisbar an Hauptbereifung, Achse 1 und 2.

Verkehrssicherheit Räder Nicht verkehrssicher

Der Verschleißzustand sowie evtl. Schäden an der Bereifung sind wertmäßig berücksichtigt.

PROTOKOLLNUMMER: 44659037



Bei Rückfragen bitte Protokollnummer und Datum angeben

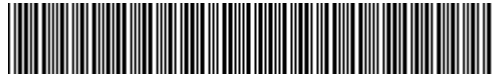
Datum: 27.03.2026

Fahrzeugausstattung

Code Ausstattung

- Ablagefach oberhalb Frontscheibe
- Ablagefach unterhalb Armaturentafel Beifahrerseite
- Abschleppöse hinten
- Anti-Blockier-System (ABS)
- Antriebsart: Frontantrieb
- Außenspiegel elektr. verstell- und heizbar, beide
- Bremsassistent
- Einstiegsgriff an Hecksäule hinten rechts
- Elektron. Stabilitäts-Programm (ESP)
- Freisprecheinrichtung Bluetooth
- Hecktür (Öffnungswinkel 180 Grad)
- Lenkrad (Lenksäule mech. verstellbar)
- Leuchtweitenregelung
- Partikelfilter
- Sitze im Fahrerhaus: Beifahrersitz mit Armlehne
- Sitze im Fahrerhaus: Beifahrersitz verstellbar
- Sitze im Fahrerhaus: Fahrersitz mit Armlehne
- Tagfahrlicht
- Wegfahrsperrung
- Wärmeschutzverglasung
- Zweiwege Lautsprecher vorn
- CB7 Fahrwerk: Stabilisierung Stufe I
- D03 Karosserie/Aufbau: Kasten Hochraum Standard
- D50 Laderaumtrennwand durchgehend
- E07 Anfahrhilfe (Berganfahr-Assistent)
- E1D DAB-Tuner (Radioempfang digital)
- E10 Audiosystem: MB Audiosystem Radio mit USB und Bluetooth-Freisprecheinrichtung

PROTOKOLLNUMMER: 44659037



Bei Rückfragen bitte Protokollnummer und Datum angeben

Datum: 27.03.2026

Code	Ausstattung
E43	Anhängersteckdose 13-polig
EY5	Mercedes-Benz Notrufsystem
EY6	Fahrassistenz-System: Pannenmanagement
FR3	Rückfahrkamera mit integriertem Display im Innenspiegel
FZ9	Hauptschlüssel zusätzlich
GE9	Getriebe 6-Gang - FSG
H21	Wärmeschutzverglasung (Frontscheibe mit Bandfilter oben)
HH9	Klimaanlage geregelt (Tempmatik)
IS3	Radstand 3924 mm
J55	Sicherheitsgurt-System mit Warnanlage (Beifahrerseite)
J58	Sicherheitsgurt-System mit Warnanlage (Fahrerseite)
J65	Außentemperaturanzeige
JA8	Fahrassistenz-System: Seitenwind-Assistent
K12	Kraftstofftank: Haupttank 65 Ltr.
L65	Deckenleuchte im Laderaum mit Türkontakt
LA2	Einschaltautomatik für Fahrlicht
LB1	Markierungsleuchten seitlich
LB5	3. Bremsleuchte
LC2	Laderaumleuchte LED
LE1	Adaptives Bremslicht
M46	Generator 220A
MJ8	Start/Stop-Anlage Motor
MK2	Geschwindigkeits-Begrenzeranlage 130 km/h
MT6	Schadstoffarm nach Abgasnorm Euro 6d
MU1	Motor 2,0 Ltr. - 84 kW CDI KAT
Q22	Anhängerkupplung: Kugelkopf fest
R65	Reserveradhalter unter Rahmenende inkl. Wagenheber
R87	Reserverad in Fahrbereifung



PROTOKOLLNUMMER: 44659037



Bei Rückfragen bitte Protokollnummer und Datum angeben

Datum: 27.03.2026

Code	Ausstattung
RS3	Stahlfelgen 6,5x16
S02	Sitze im Fahrerhaus: Fahrersitz verstellbar
S23	Sitze im Fahrerhaus: Beifahrerdoppelsitz
SA5	Airbag Fahrerseite
T16	Schiebetür Lade-/Fahrgastraum rechts
T75	Haltegriffe A-Säulen
T77	Einstiegsgriff für Schiebetür an Laderaumtrennwand
V43	Holzfußboden im Laderaum
V94	Leitungskanal an Seitenwand
V95	Leitungskanal an Heckportal
VA3	Verkleidung im Lade-/FG-Raum: Kunststoff hoch (bis Dach)
VF7	Sitzbezug/ Polsterung: Stoff
W73	Trittstufe Hecktür
X3G	Zul. Gesamtgewicht 3,00 t

Wertmindernde Faktoren

Nr.	Bauteilgruppe	Beschreibung	Rep.Kosten	Minderwert
1	Scheinwerfer	Dichtung links - fehlt - erneuern	██████	██████
2	Zusatzleuchte	Seitenmarkierungsleuchte I links - gebrochen / gerissen - erneuern	██████	██████
3	Sonstiges	Hauptuntersuchung - fällig - durchführen	██████	██████
4	Interieur	Innenraum - Geruch - Ozonbehandlung	██████	██████
5	Gurtsystem vorn	Gurtschloss Mitte - gebrochen / gerissen - erneuern	██████	██████
6	Rad/Reifen	Reifen vorn links - beschädigt - erneuern	██████	██████
7	Schiebetür rechts	Türdichtung - gebrochen / gerissen - erneuern	██████	██████
8	Rad/Reifen	Reifen vorn rechts - verschlissen - erneuern	██████	██████
9	Rad/Reifen	Reifen Ersatzrad - verschlissen - erneuern	██████	██████



PROTOKOLLNUMMER: 44659037



Bei Rückfragen bitte Protokollnummer und Datum angeben

Datum: 27.03.2026

Nr.	Bauteilgruppe	Beschreibung	Rep.Kosten	Minderwert
10	Motor	Motorverkleidung unten (Kostenausweitung möglich) - gebrochen / gerissen - erneuern	██████	██████
11	Karosserie	Karosserie (Kostenausweitung möglich) - beklebt/ beschriftet - entfernen	██████	██████
12	Motor	Motorabdeckung oben / Blende (Kostenausweitung möglich) - Marderschaden - erneuern	██████	██████
13	Interieur	Innenraum - verschmutzt - reinigen	██████	██████
14	Außenspiegel rechts	Rahmen (Kostenausweitung möglich) - gebrochen / gerissen - erneuern	██████	██████
15	Kotflügel links	Radlauf (Beplankung) - beschädigt - erneuern	██████	██████
16	Interieur	Innenraum (Zubehör rückrüsten, Kostenausweitung möglich) - abweichend Auslieferungszustand - entfernen	██████	██████
17	Schweller links	Einstieg - Kratzer - lackieren	██████	██████
18	Sitz vorn	Sitzbezug links - Brandloch - erneuern	██████	██████
19	Kotflügel rechts	Kotflügel rechts (Beplankung und Schutzleiste) - verformt - erneuern	██████	██████
20	Fahrerhaus	Dämmmatte (2x, Kostenausweitung möglich) - Marderschaden - erneuern	██████	██████
21	Schweller rechts	Schweller - verkratzt / verschürft - lackieren	██████	██████
22	Stossfänger vorn	Stossfänger vorn (Kostenausweitung möglich) - verformt - erneuern	██████	██████
23	Seitenwand rechts	Seitenwand vorn unterhalb (+ Schutzleiste ersetzen) - Delle(n) - instandsetzen und lackieren	██████	██████
24	Heckbereich	Holzboden - verkratzt / verschürft - Wertminderung	██████	██████
25	Bremsanlage	Bremsscheiben und Beläge vorn - verschlissen - erneuern	██████	██████
26	Bremsanlage	Bremsscheiben und Beläge hinten (Inkl. Feststellbremse) - verschlissen - erneuern	██████	██████



PROTOKOLLNUMMER: 44659037



Bei Rückfragen bitte Protokollnummer und Datum angeben

Datum: 27.03.2026

Nr.	Bauteilgruppe	Beschreibung	Rep.Kosten	Minderwert
27	Stoßfänger hinten	Verkl. Stoßfänger Auftritt ohne Parktronic (+ Ecke li, re, Kostenausweitung möglich) - verkratzt / verschürft - erneuern	████████	████████
28	Seitenwand rechts	Seitenwand - Delle(n) - instandsetzen und lackieren	████████	████████
29	Motorhaube	Motorhaube - Delle(n) - instandsetzen und lackieren	████████	████████
30	Tür vorn links	Tür (+ Schutzleiste ersetzen) - Delle(n) - instandsetzen und lackieren	████████	████████
31	Laderaum/ Fahrgastraum	Laderaum/Fahrgastraum - beschädigt - instandsetzen und lackieren	████████	████████
32	Seitenwand links	Seitenwand (+ Beplankung HLU) - Kratzer - lackieren	████████	████████
33	Heckklappe/-tür	Hecktür links - Delle(n) - instandsetzen und lackieren	████████	████████
34	Heckklappe/-tür	Hecktür rechts - Delle(n) - instandsetzen und lackieren	████████	████████
35	Verkleidungen/ Abdeckungen	Laderaum (10x) - gebrochen / gerissen - erneuern	████████	████████
36	Tür vorn rechts	Tür - verformt - erneuern	████████	████████
37	Schiebetür rechts	Schiebetür (+ Schutzleiste) - verformt - erneuern	████████	████████
38	Seitenwand links	Seitenwand Mitte (+ Beplankung inst. + Schutzleiste ersetzen) - Delle(n) - erneuern	████████	████████
Summe (netto):			████████	████████

Gebrauchsspuren

Nr. Bauteilgruppe Beschreibung Rep.Kosten Minderwert

Das Fahrzeug weist dem Alter, der Laufleistung und dem Einsatzzweck entsprechende Gebrauchsspuren auf.

Fehlteile



PROTOKOLLNUMMER: 44659037



Bei Rückfragen bitte Protokollnummer und Datum angeben

Datum: 27.03.2026

Nr.	Fehlteil	Rep.Kosten	Minderwert
1	Ausrüstung - Fahrzeugschlüssel m. Fernb. (2x Schlüsselspernung (zusätzlichen))	██████	██████
2	Unterlagen - COC Papiere	██████	██████
Summe (netto):		██████	██████

Unfallschäden

Nr.	Schadenort	Rep.Kosten
1	Dach	██████
Summe (netto):		██████

Hinweise zum Gutachten

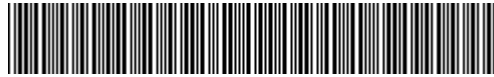
Angaben zum Auftrag und zum Begutachtungsumfang:

Es wurde der Auftrag erteilt, ein Minderwertgutachten über das beschriebene Fahrzeug zu erstellen. Das vorliegende Gutachten beinhaltet auftragsgemäß:

- eine Fahrzeugzustandsbewertung
- Auftragsgemäß erfolgte die Fahrzeugzustandsbewertung in demontagefreien Zustand. Grundlage dieses Produktes stellt der Leitfaden für Fahrzeugrücknahmen und Bewertungen gemäß des Schadengrenzmusterkatalog des Auftraggebers dar. Die expliziten Feststellungen im Einzelfall trifft der Sachverständige objektiv im Rahmen der vorgegebenen Standards aufgrund eigener Sachkunde.
- Schäden oder Mängel, die aus einer normalen Nutzung bzw. Abnutzung des Fahrzeuges entstanden sind, werden akzeptiert und sind daher bei der Zustandsbewertung nicht in Abzug gebracht worden.
- Schäden oder Mängel, die nicht mehr einer normalen Nutzung bzw. Abnutzung zugeordnet werden können, werden in der Zustandsbewertung aufgelistet und in Anrechnung gebracht
- Dabei wird zwischen Schäden, die sich zu 100 % der Kosten auswirken und Schäden, die anteilig nach dem Fahrzeugalter und der Laufleistung bemessen werden, unterschieden.



PROTOKOLLNUMMER: 44659037



Bei Rückfragen bitte Protokollnummer und Datum angeben

Datum: 27.03.2026

- Schäden, die mit 100 % in Anrechnung gebracht werden, sind Unfallschäden, fehlende Teile und/oder Schäden, die den Erhalt der Betriebs- und Verkehrssicherheit beeinträchtigen.
- Anteilig dem Fahrzeugalter und der Laufleistung sind Schäden und Mängel bewertet, die den optischen und/oder funktionalen Zustand des Fahrzeugs beeinträchtigen und damit den Preis eines potentiellen Käufers beeinflussen.

Fahrzeug-Identifizierung:

- Die Fahrzeug-Identifizierungsnummer (FIN) wurde am Fahrzeug abgelesen und die Übereinstimmung im Verlauf der Besichtigung durch den Unterzeichner mit den vorgelegten Unterlagen festgestellt.

Besichtigungsbedingungen:

- Eine ordnungsgemäße Sichtprüfung der Lackierung und der Karosserie war wegen unzureichender Lichtverhältnisse/ Nässe oder Verschmutzung nur eingeschränkt möglich.
- Zur Untersuchung des Fahrzeuges standen Hubmittel bzw. eine Grube zur Verfügung.

Probefahrt / Probelauf von Motor und Aggregaten:

- Es wurde bei der Besichtigung des Fahrzeuges keine Probefahrt/keine Rangierfahrt durchgeführt.
- Ein Probelauf des Motors wurde durchgeführt.

Verkehrssicherheit:

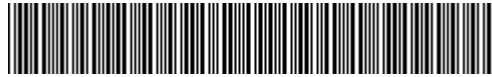
- Das Fahrzeug war zum Zeitpunkt der Besichtigung, aufgrund des unter Unfall oder wertmindernden Faktoren aufgeführten Schadenmerkmals, nicht betriebs bzw. verkehrssicher.
Dies hat folgenden Grund: Reifen

Vorschäden:

- Am Fahrzeug wurden unreparierte Vorschäden festgestellt. Die notwendigen Aufwendungen für die Instandsetzung sind im Gutachten aufgeführt bzw. werden ggf. in einer separat beiliegenden Reparaturkalkulation detailliert dargestellt.



PROTOKOLLNUMMER: 44659037



Bei Rückfragen bitte Protokollnummer und Datum angeben

Datum: 27.03.2026

Weitere Hinweise und Feststellungen:

- Die im Gutachten errechneten und angegebenen Minderwerte beziehen sich nur auf festgestellte Schäden oder Mängel, die über die normale Abnutzung entsprechend Fahrzeug-Alter und Laufleistung bzw. über das übliche Verschleißmaß hinausgehen. Beschädigungen, die durch normalen Gebrauch während der Dauer der Nutzung entstanden sind, wurden nicht berücksichtigt (Gebrauchsspuren).
- Zusätzlich wurde zur Ermittlung der Reparaturkosten eine bzw. mehrere Reparaturkalkulation/en durchgeführt. Diese sind als Anlage dem Gutachten beigelegt.
- Die getroffene Feststellung beinhaltet weder eine Fahrzeugabnahme im Sinne der StVZO, noch im Sinne des Gewährleistungsrechtes.
- Werden Schäden oder Mängel welche erst im Rahmen von Zerlege-/ Diagnosearbeiten oder durch erweiterte Kenntnisse festgestellt, sowie durch verschwiegene Mängel oder arglistige Täuschung hervorgerufen, wird um sofortige Benachrichtigung des Sachverständigen gebeten.
Eine Nachbesichtigung des Fahrzeuges zur Feststellung des Umfangs der Reparaturverweigerung und damit verbundenen Kostenausweitung wird in diesem Fall durch den Sachverständigen umgehend durchgeführt. Die für die Schadenerweiterung ursächlichen Alerteile sind bis zur Nachbesichtigung durch den Sachverständigen aufzubewahren.

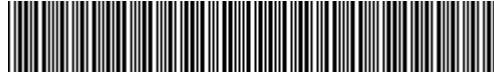
Bemerkungen

Reparaturkostenkalkulation im Anhang - Kostenausweitung möglich

Nach Teilerlegung, Vermessung oder bei der Reparatur des Fahrzeuges können weitere, unfallbedingte Beschädigungen sichtbar werden. Insoweit sind die vorliegenden Informationen inhaltlich u.U.noch unvollständig.

Anlagen: 19 Übersichtsfotos, 108 Beschädigungsfotos, 16 Unfallfotos, Reparaturkalkulation

PROTOKOLLNUMMER: 44659037



Bei Rückfragen bitte Protokollnummer und Datum angeben

Datum: 27.03.2026

Übersichtsfotos



Abbildung 1: Schräg vorne (links)



Abbildung 2: Schräg vorne (rechts)

PROTOKOLLNUMMER: 44659037



Bei Rückfragen bitte Protokollnummer und Datum angeben

Datum: 27.03.2026



Abbildung 3: Schräg hinten (rechts)



Abbildung 4: Schräg hinten (links)

PROTOKOLLNUMMER: 44659037



Bei Rückfragen bitte Protokollnummer und Datum angeben

Datum: 27.03.2026

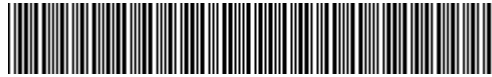


Abbildung 5: Fahrzeugdach



Abbildung 6: Innenraum

PROTOKOLLNUMMER: 44659037



Bei Rückfragen bitte Protokollnummer und Datum angeben

Datum: 27.03.2026

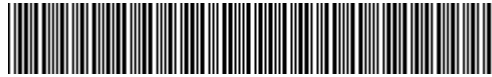


Abbildung 7: Innenraum



Abbildung 8: Innenraum

PROTOKOLLNUMMER: 44659037



Bei Rückfragen bitte Protokollnummer und Datum angeben

Datum: 27.03.2026



Abbildung 9: Innenraum

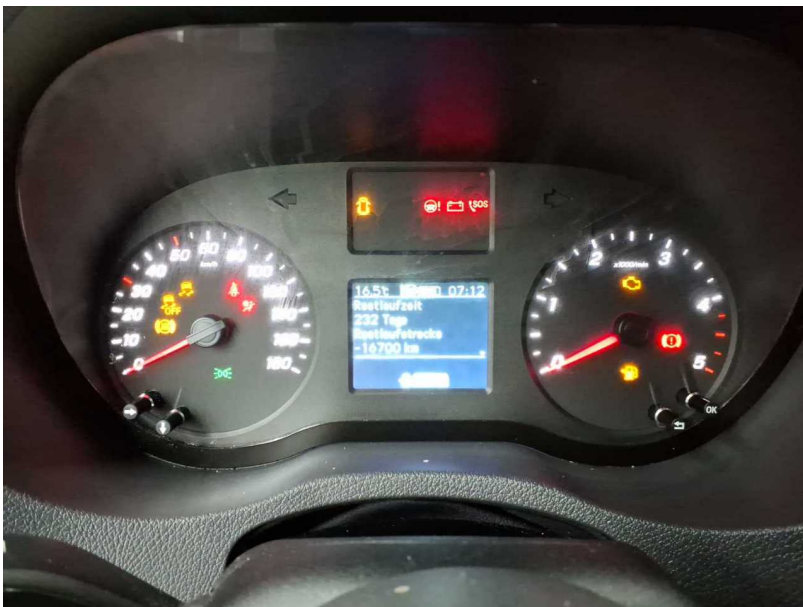
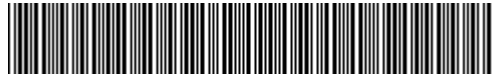


Abbildung 10: Kombiinstrument

PROTOKOLLNUMMER: 44659037



Bei Rückfragen bitte Protokollnummer und Datum angeben

Datum: 27.03.2026



Abbildung 11: Laufleistung



Abbildung 12: Laufleistung

PROTOKOLLNUMMER: 44659037



Bei Rückfragen bitte Protokollnummer und Datum angeben

Datum: 27.03.2026



Abbildung 13: Instrumententafel



Abbildung 14: Montierte Bereifung

PROTOKOLLNUMMER: 44659037



Bei Rückfragen bitte Protokollnummer und Datum angeben

Datum: 27.03.2026



Abbildung 15: Montierte Bereifung

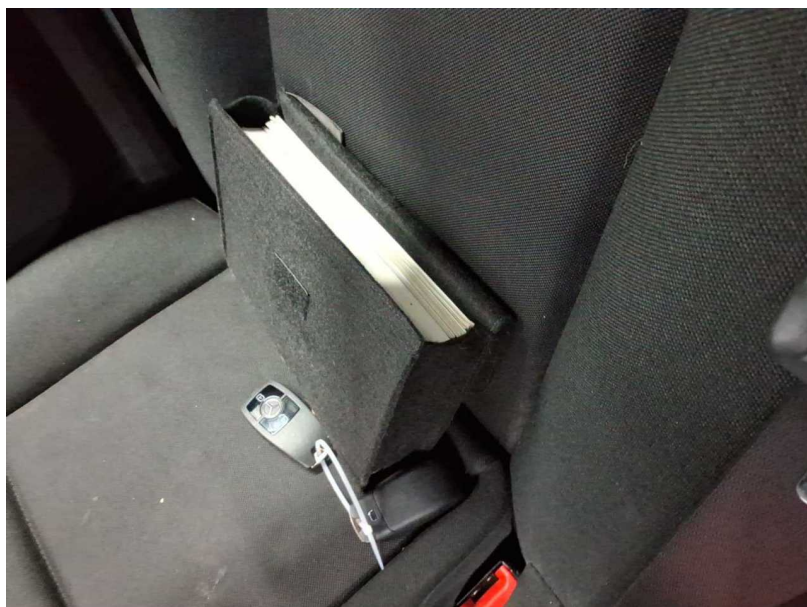


Abbildung 16: Dokumente

PROTOKOLLNUMMER: 44659037



Bei Rückfragen bitte Protokollnummer und Datum angeben

Datum: 27.03.2026



Abbildung 17: FIN



Abbildung 18: Unterboden

PROTOKOLLNUMMER: 44659037

Bei Rückfragen bitte Protokollnummer und Datum angeben



Datum: 27.03.2026

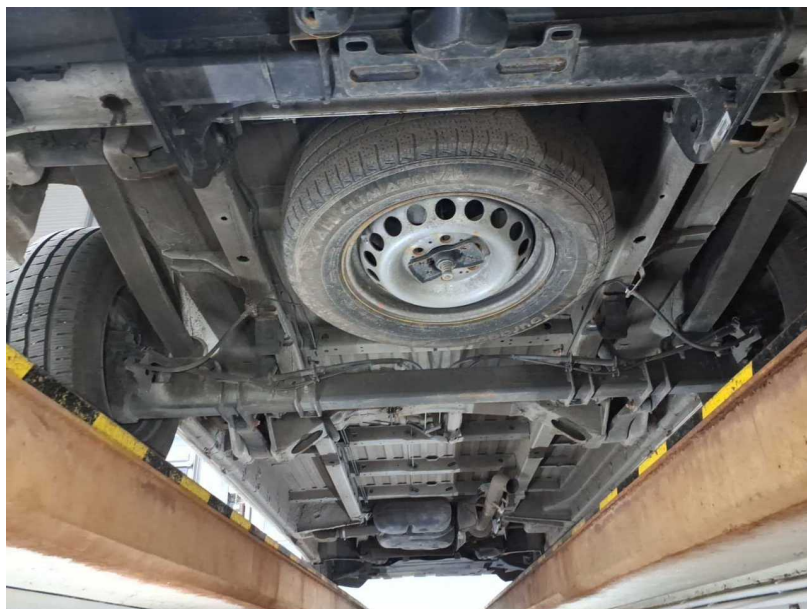
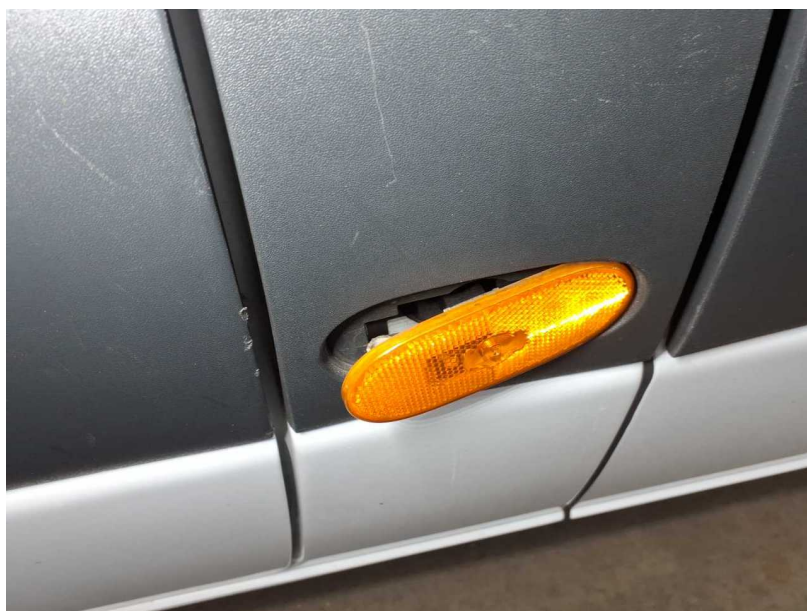


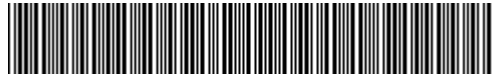
Abbildung 19: Unterboden

Beschädigungsfotos



Beschädigung #2: Zusatzleuchte: Seitenmarkierungsleuchte I links - gebrochen / gerissen - erneuern

PROTOKOLLNUMMER: 44659037



Bei Rückfragen bitte Protokollnummer und Datum angeben

Datum: 27.03.2026

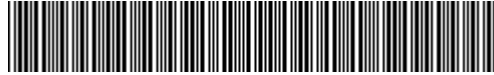


Beschädigung #5: Gurtsystem vorn: Gurtschloss Mitte - gebrochen / gerissen - erneuern



Beschädigung #6: Rad/Reifen: Reifen vorn links - beschädigt - erneuern

PROTOKOLLNUMMER: 44659037

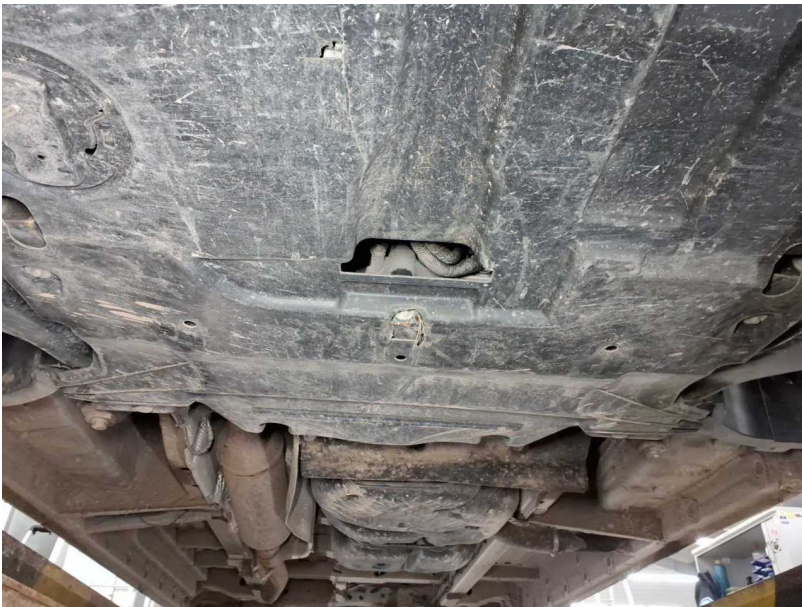


Bei Rückfragen bitte Protokollnummer und Datum angeben

Datum: 27.03.2026

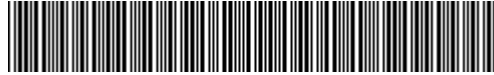


Beschädigung #7: Schiebetür rechts: Türdichtung - gebrochen / gerissen - erneuern



Beschädigung #10: Motor: Motorverkleidung unten (Kostenausweitung möglich) - gebrochen / gerissen - erneuern

PROTOKOLLNUMMER: 44659037



Bei Rückfragen bitte Protokollnummer und Datum angeben

Datum: 27.03.2026



Beschädigung #10: Motor: Motorverkleidung unten (Kostenausweitung möglich) - gebrochen / gerissen - erneuern



Beschädigung #12: Motor: Motorabdeckung oben / Blende (Kostenausweitung möglich) - Marderschaden - erneuern

PROTOKOLLNUMMER: 44659037



Bei Rückfragen bitte Protokollnummer und Datum angeben

Datum: 27.03.2026



Beschädigung #12: Motor: Motorabdeckung oben / Blende (Kostenausweitung möglich) - Marderschaden - erneuern



Beschädigung #13: Interieur: Innenraum - verschmutzt - reinigen

PROTOKOLLNUMMER: 44659037

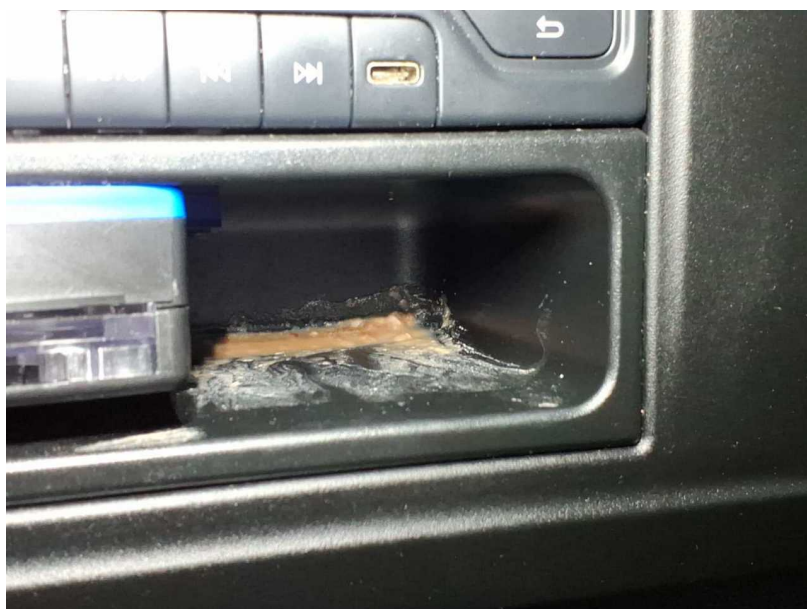


Bei Rückfragen bitte Protokollnummer und Datum angeben

Datum: 27.03.2026

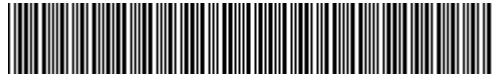


Beschädigung #13: Interieur: Innenraum - verschmutzt - reinigen



Beschädigung #13: Interieur: Innenraum - verschmutzt - reinigen

PROTOKOLLNUMMER: 44659037



Bei Rückfragen bitte Protokollnummer und Datum angeben

Datum: 27.03.2026

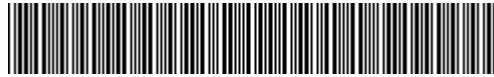


Beschädigung #13: Interieur: Innenraum - verschmutzt - reinigen



Beschädigung #13: Interieur: Innenraum - verschmutzt - reinigen

PROTOKOLLNUMMER: 44659037



Bei Rückfragen bitte Protokollnummer und Datum angeben

Datum: 27.03.2026



Beschädigung #14: Außenspiegel rechts: Rahmen (Kostenausweitung möglich) - gebrochen / gerissen - erneuern



Beschädigung #14: Außenspiegel rechts: Rahmen (Kostenausweitung möglich) - gebrochen / gerissen - erneuern

PROTOKOLLNUMMER: 44659037



Bei Rückfragen bitte Protokollnummer und Datum angeben

Datum: 27.03.2026

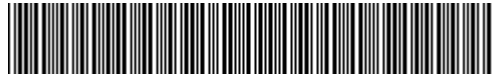


Beschädigung #15: Kotflügel links: Radlauf (Beplankung) - beschädigt - erneuern



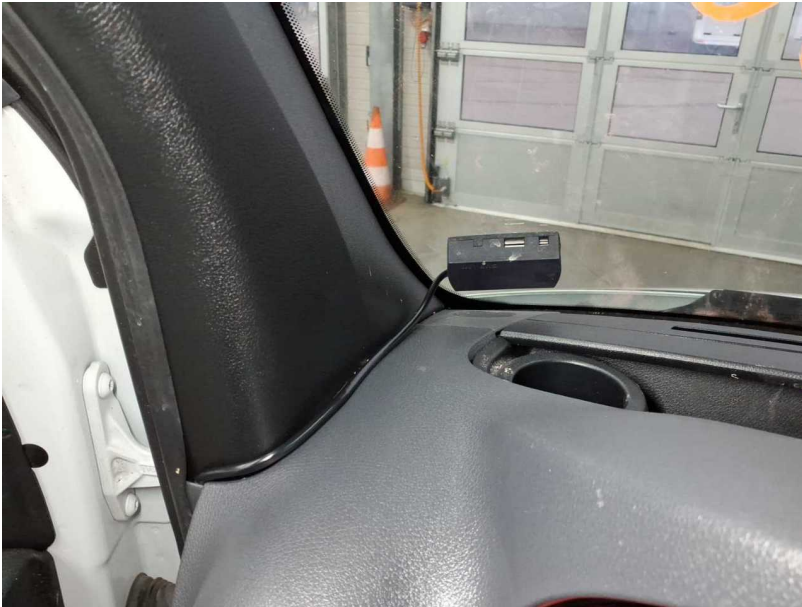
Beschädigung #15: Kotflügel links: Radlauf (Beplankung) - beschädigt - erneuern

PROTOKOLLNUMMER: 44659037



Bei Rückfragen bitte Protokollnummer und Datum angeben

Datum: 27.03.2026



Beschädigung #16: Interieur: Innenraum (Zubehör rückrüsten, Kostenausweitung möglich) - abweichend Auslieferungszustand - entfernen



Beschädigung #16: Interieur: Innenraum (Zubehör rückrüsten, Kostenausweitung möglich) - abweichend Auslieferungszustand - entfernen

PROTOKOLLNUMMER: 44659037

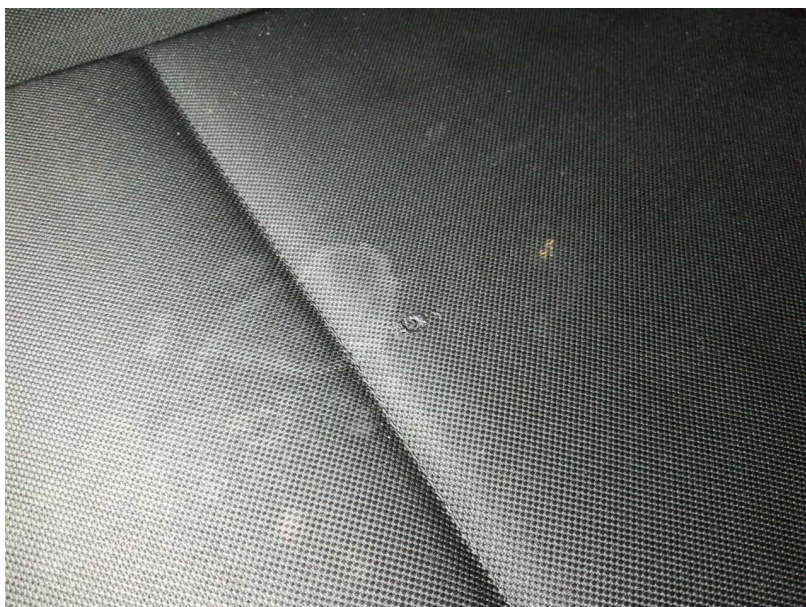


Bei Rückfragen bitte Protokollnummer und Datum angeben

Datum: 27.03.2026

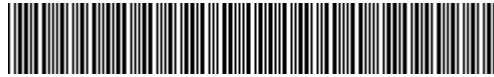


Beschädigung #17: Schweller links: Einstieg - Kratzer - lackieren



Beschädigung #18: Sitz vorn: Sitzbezug links - Brandloch - erneuern

PROTOKOLLNUMMER: 44659037



Bei Rückfragen bitte Protokollnummer und Datum angeben

Datum: 27.03.2026



Beschädigung #19: Kotflügel rechts: Kotflügel rechts (Beplankung und Schutzleiste) - verformt - erneuern



Beschädigung #19: Kotflügel rechts: Kotflügel rechts (Beplankung und Schutzleiste) - verformt - erneuern

PROTOKOLLNUMMER: 44659037



Bei Rückfragen bitte Protokollnummer und Datum angeben

Datum: 27.03.2026

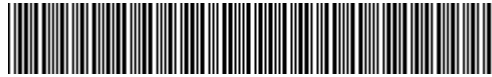


Beschädigung #19: Kotflügel rechts: Kotflügel rechts (Beplankung und Schutzleiste) - verformt - erneuern



Beschädigung #19: Kotflügel rechts: Kotflügel rechts (Beplankung und Schutzleiste) - verformt - erneuern

PROTOKOLLNUMMER: 44659037



Bei Rückfragen bitte Protokollnummer und Datum angeben

Datum: 27.03.2026



Beschädigung #20: Fahrerhaus: Dämmmatte (2x, Kostenausweitung möglich) - Marderschaden - erneuern



Beschädigung #20: Fahrerhaus: Dämmmatte (2x, Kostenausweitung möglich) - Marderschaden - erneuern

PROTOKOLLNUMMER: 44659037



Bei Rückfragen bitte Protokollnummer und Datum angeben

Datum: 27.03.2026



Beschädigung #21: Schweller rechts: Schweller - verkratzt / verschürft - lackieren



Beschädigung #21: Schweller rechts: Schweller - verkratzt / verschürft - lackieren

PROTOKOLLNUMMER: 44659037



Bei Rückfragen bitte Protokollnummer und Datum angeben

Datum: 27.03.2026



Beschädigung #21: Schweller rechts: Schweller - verkratzt / verschürft - lackieren



Beschädigung #22: Stossfänger vorn: Stossfänger vorn (Kostenausweitung möglich) - verformt - erneuern

PROTOKOLLNUMMER: 44659037



Bei Rückfragen bitte Protokollnummer und Datum angeben

Datum: 27.03.2026



Beschädigung #22: Stossfänger vorn: Stossfänger vorn (Kostenausweitung möglich) - verformt - erneuern



Beschädigung #22: Stossfänger vorn: Stossfänger vorn (Kostenausweitung möglich) - verformt - erneuern

PROTOKOLLNUMMER: 44659037



Bei Rückfragen bitte Protokollnummer und Datum angeben

Datum: 27.03.2026



Beschädigung #22: Stossfänger vorn: Stossfänger vorn (Kostenausweitung möglich) - verformt - erneuern



Beschädigung #23: Seitenwand rechts: Seitenwand vorn unterhalb (+ Schutzleiste ersetzen) - Delle(n) - instandsetzen und lackieren

PROTOKOLLNUMMER: 44659037



Bei Rückfragen bitte Protokollnummer und Datum angeben

Datum: 27.03.2026



Beschädigung #23: Seitenwand rechts: Seitenwand vorn unterhalb (+ Schutzleiste ersetzen) - Delle(n) - instandsetzen und lackieren



Beschädigung #23: Seitenwand rechts: Seitenwand vorn unterhalb (+ Schutzleiste ersetzen) - Delle(n) - instandsetzen und lackieren

PROTOKOLLNUMMER: 44659037



Bei Rückfragen bitte Protokollnummer und Datum angeben

Datum: 27.03.2026

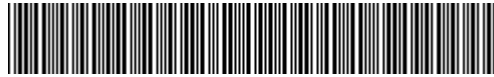


Beschädigung #24: Heckbereich: Holzboden - verkratzt / verschürft - Wertminderung



Beschädigung #24: Heckbereich: Holzboden - verkratzt / verschürft - Wertminderung

PROTOKOLLNUMMER: 44659037



Bei Rückfragen bitte Protokollnummer und Datum angeben

Datum: 27.03.2026



Beschädigung #24: Heckbereich: Holzboden - verkratzt / verschürft - Wertminderung



Beschädigung #24: Heckbereich: Holzboden - verkratzt / verschürft - Wertminderung

PROTOKOLLNUMMER: 44659037



Bei Rückfragen bitte Protokollnummer und Datum angeben

Datum: 27.03.2026



Beschädigung #24: Heckbereich: Holzboden - verkratzt / verschürft - Wertminderung



Beschädigung #24: Heckbereich: Holzboden - verkratzt / verschürft - Wertminderung

PROTOKOLLNUMMER: 44659037



Bei Rückfragen bitte Protokollnummer und Datum angeben

Datum: 27.03.2026



Beschädigung #25: Bremsanlage: Bremsscheiben und Beläge vorn - verschlissen - erneuern



Beschädigung #26: Bremsanlage: Bremsscheiben und Beläge hinten (Inkl. Feststellbremse) - verschlissen - erneuern

PROTOKOLLNUMMER: 44659037



Bei Rückfragen bitte Protokollnummer und Datum angeben

Datum: 27.03.2026



Beschädigung #27: Stossfänger hinten: Verkl. Stossfänger Auftritt ohne Parktronic (+ Ecke li, re, Kostenausweitung möglich) - verkratzt / verschürft - erneuern



Beschädigung #27: Stossfänger hinten: Verkl. Stossfänger Auftritt ohne Parktronic (+ Ecke li, re, Kostenausweitung möglich) - verkratzt / verschürft - erneuern

PROTOKOLLNUMMER: 44659037



Bei Rückfragen bitte Protokollnummer und Datum angeben

Datum: 27.03.2026



Beschädigung #27: Stossfänger hinten: Verkl. Stossfänger Auftritt ohne Parktronic (+ Ecke li, re, Kostenausweitung möglich) - verkratzt / verschürft - erneuern



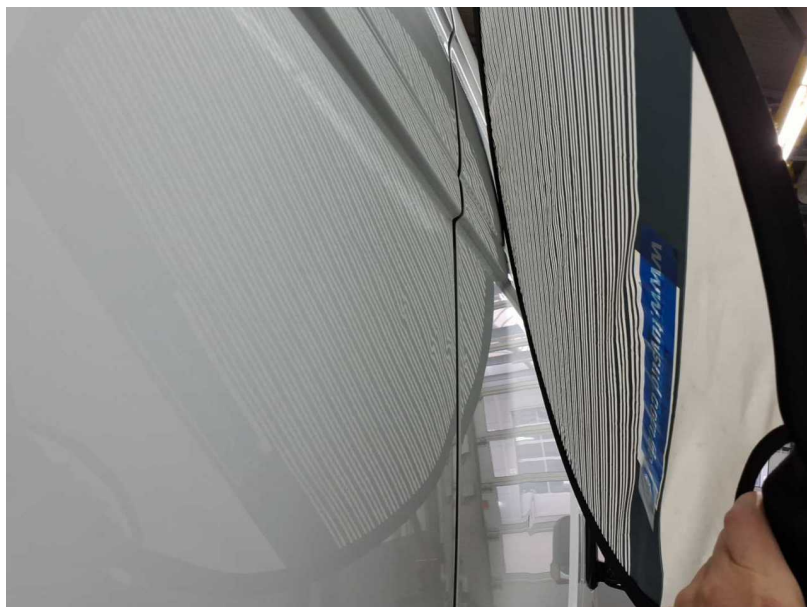
Beschädigung #27: Stossfänger hinten: Verkl. Stossfänger Auftritt ohne Parktronic (+ Ecke li, re, Kostenausweitung möglich) - verkratzt / verschürft - erneuern

PROTOKOLLNUMMER: 44659037



Bei Rückfragen bitte Protokollnummer und Datum angeben

Datum: 27.03.2026



Beschädigung #28: Seitenwand rechts: Seitenwand - Delle(n) - instandsetzen und lackieren



Beschädigung #29: Motorhaube: Motorhaube - Delle(n) - instandsetzen und lackieren

PROTOKOLLNUMMER: 44659037



Bei Rückfragen bitte Protokollnummer und Datum angeben

Datum: 27.03.2026

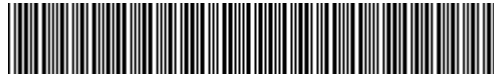


Beschädigung #29: Motorhaube: Motorhaube - Delle(n) - instandsetzen und lackieren



Beschädigung #29: Motorhaube: Motorhaube - Delle(n) - instandsetzen und lackieren

PROTOKOLLNUMMER: 44659037



Bei Rückfragen bitte Protokollnummer und Datum angeben

Datum: 27.03.2026

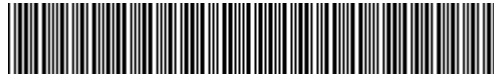


Beschädigung #29: Motorhaube: Motorhaube - Delle(n) - instandsetzen und lackieren



Beschädigung #29: Motorhaube: Motorhaube - Delle(n) - instandsetzen und lackieren

PROTOKOLLNUMMER: 44659037



Bei Rückfragen bitte Protokollnummer und Datum angeben

Datum: 27.03.2026



Beschädigung #29: Motorhaube: Motorhaube - Delle(n) - instandsetzen und lackieren



Beschädigung #30: Tür vorn links: Tür (+ Schutzleiste ersetzen) - Delle(n) - instandsetzen und lackieren

PROTOKOLLNUMMER: 44659037



Bei Rückfragen bitte Protokollnummer und Datum angeben

Datum: 27.03.2026



Beschädigung #30: Tür vorn links: Tür (+ Schutzleiste ersetzen) - Delle(n) - instandsetzen und lackieren



Beschädigung #30: Tür vorn links: Tür (+ Schutzleiste ersetzen) - Delle(n) - instandsetzen und lackieren

PROTOKOLLNUMMER: 44659037



Bei Rückfragen bitte Protokollnummer und Datum angeben

Datum: 27.03.2026



Beschädigung #30: Tür vorn links: Tür (+ Schutzleiste ersetzen) - Delle(n) - instandsetzen und lackieren



Beschädigung #31: Laderaum/Fahrgastraum: Laderaum/Fahrgastraum - beschädigt - instandsetzen und lackieren

PROTOKOLLNUMMER: 44659037



Bei Rückfragen bitte Protokollnummer und Datum angeben

Datum: 27.03.2026



Beschädigung #31: Laderaum/Fahrgastraum: Laderaum/Fahrgastraum - beschädigt - instandsetzen und lackieren



Beschädigung #31: Laderaum/Fahrgastraum: Laderaum/Fahrgastraum - beschädigt - instandsetzen und lackieren

PROTOKOLLNUMMER: 44659037



Bei Rückfragen bitte Protokollnummer und Datum angeben

Datum: 27.03.2026



Beschädigung #31: Laderaum/Fahrgastraum: Laderaum/Fahrgastraum - beschädigt - instandsetzen und lackieren



Beschädigung #31: Laderaum/Fahrgastraum: Laderaum/Fahrgastraum - beschädigt - instandsetzen und lackieren

PROTOKOLLNUMMER: 44659037

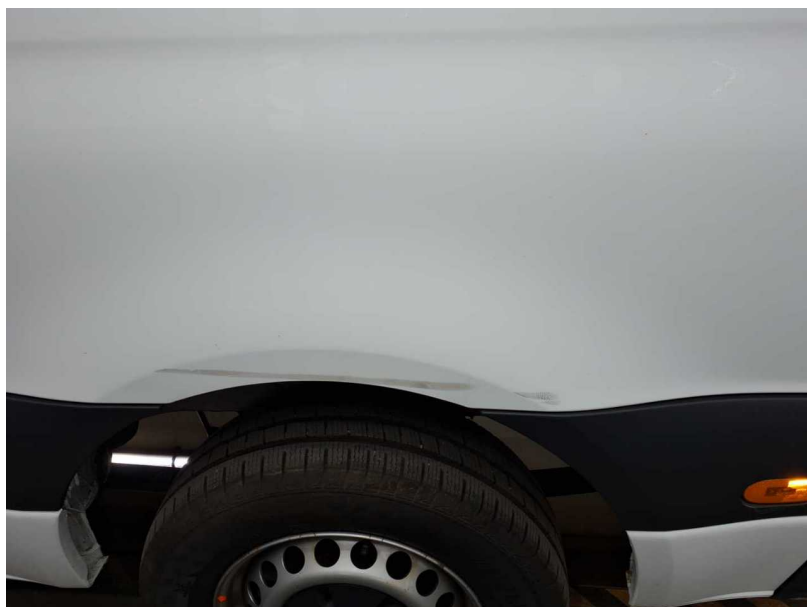


Bei Rückfragen bitte Protokollnummer und Datum angeben

Datum: 27.03.2026



Beschädigung #31: Laderaum/Fahrgastraum: Laderaum/Fahrgastraum - beschädigt - instandsetzen und lackieren



Beschädigung #32: Seitenwand links: Seitenwand (+ Beplankung HLU) - Kratzer - lackieren

PROTOKOLLNUMMER: 44659037



Bei Rückfragen bitte Protokollnummer und Datum angeben

Datum: 27.03.2026



Beschädigung #32: Seitenwand links: Seitenwand (+ Beplankung HLU) - Kratzer - lackieren



Beschädigung #32: Seitenwand links: Seitenwand (+ Beplankung HLU) - Kratzer - lackieren

PROTOKOLLNUMMER: 44659037

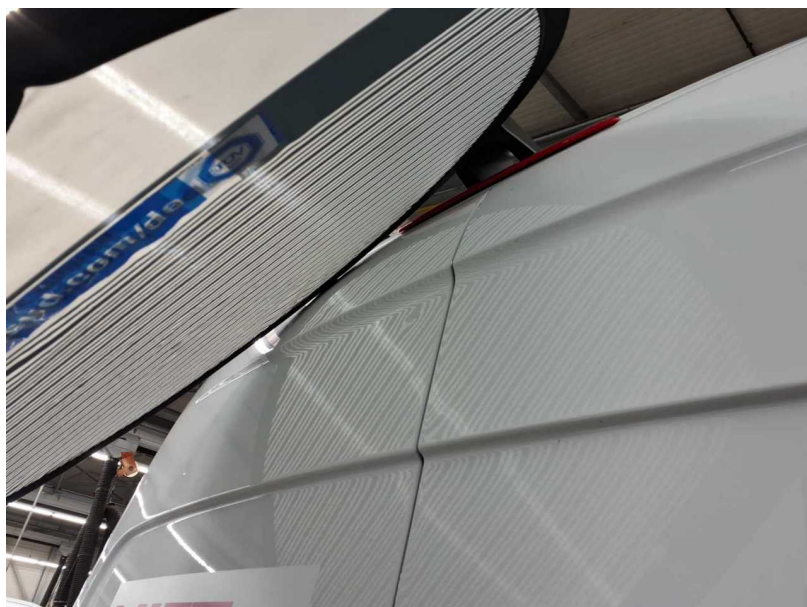


Bei Rückfragen bitte Protokollnummer und Datum angeben

Datum: 27.03.2026

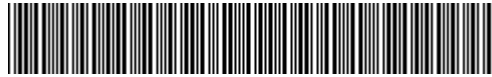


Beschädigung #32: Seitenwand links: Seitenwand (+ Beplankung HLU) - Kratzer - lackieren



Beschädigung #33: Heckklappe/-tür: Hecktür links - Delle(n) - instandsetzen und lackieren

PROTOKOLLNUMMER: 44659037



Bei Rückfragen bitte Protokollnummer und Datum angeben

Datum: 27.03.2026



Beschädigung #33: Heckklappe/-tür: Hecktür links - Delle(n) - instandsetzen und lackieren



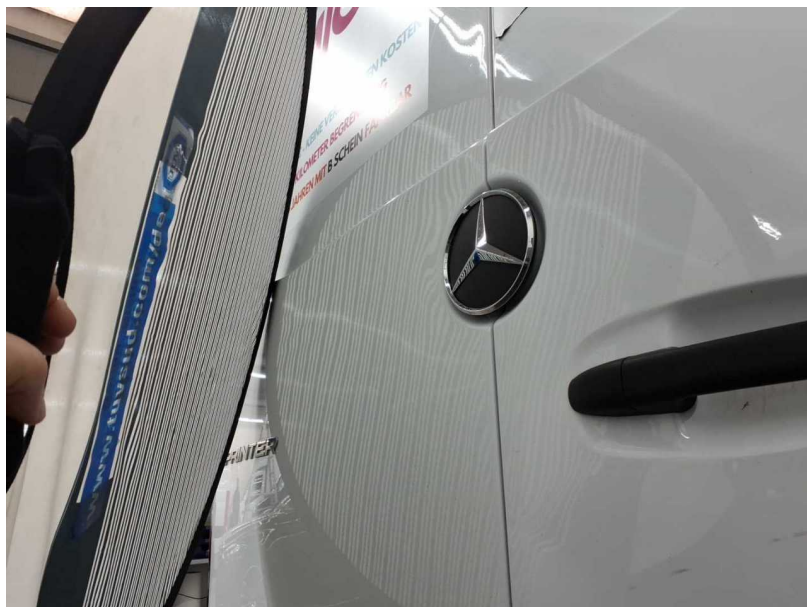
Beschädigung #33: Heckklappe/-tür: Hecktür links - Delle(n) - instandsetzen und lackieren

PROTOKOLLNUMMER: 44659037

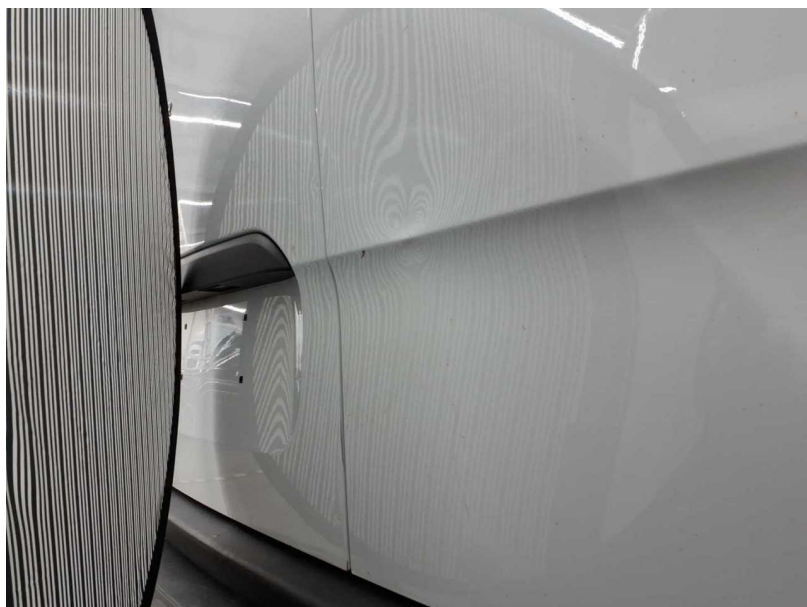


Bei Rückfragen bitte Protokollnummer und Datum angeben

Datum: 27.03.2026

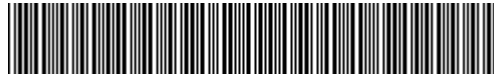


Beschädigung #33: Heckklappe/-tür: Hecktür links - Delle(n) - instandsetzen und lackieren



Beschädigung #34: Heckklappe/-tür: Hecktür rechts - Delle(n) - instandsetzen und lackieren

PROTOKOLLNUMMER: 44659037

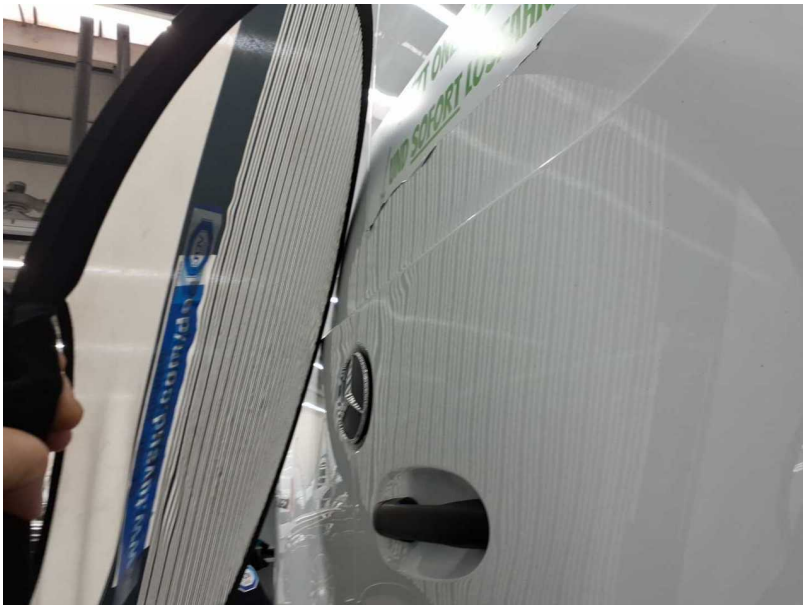


Bei Rückfragen bitte Protokollnummer und Datum angeben

Datum: 27.03.2026



Beschädigung #34: Heckklappe/-tür: Hecktür rechts - Delle(n) - instandsetzen und lackieren



Beschädigung #34: Heckklappe/-tür: Hecktür rechts - Delle(n) - instandsetzen und lackieren

PROTOKOLLNUMMER: 44659037

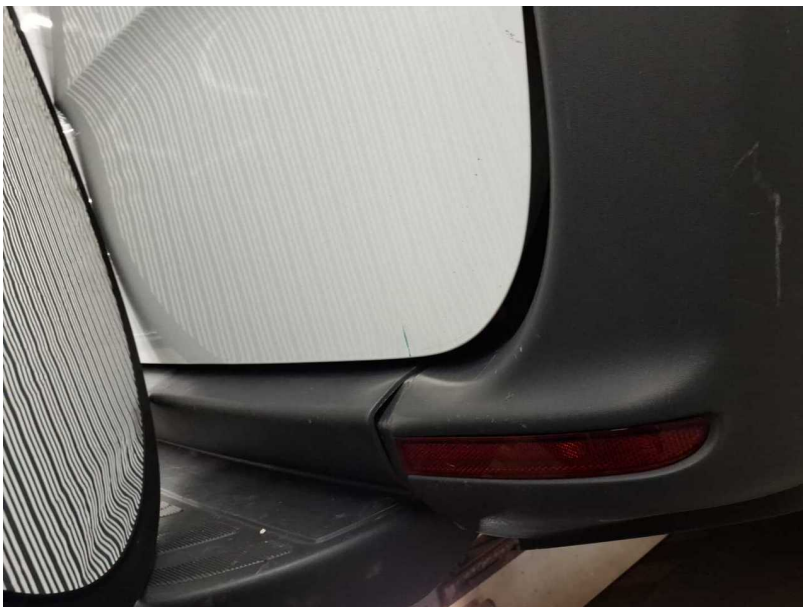


Bei Rückfragen bitte Protokollnummer und Datum angeben

Datum: 27.03.2026



Beschädigung #34: Heckklappe/-tür: Hecktür rechts - Delle(n) - instandsetzen und lackieren



Beschädigung #34: Heckklappe/-tür: Hecktür rechts - Delle(n) - instandsetzen und lackieren

PROTOKOLLNUMMER: 44659037



Bei Rückfragen bitte Protokollnummer und Datum angeben

Datum: 27.03.2026



Beschädigung #35: Verkleidungen/Abdeckungen: Laderaum (10x) - gebrochen / gerissen - erneuern



Beschädigung #35: Verkleidungen/Abdeckungen: Laderaum (10x) - gebrochen / gerissen - erneuern

PROTOKOLLNUMMER: 44659037



Bei Rückfragen bitte Protokollnummer und Datum angeben

Datum: 27.03.2026



Beschädigung #35: Verkleidungen/Abdeckungen: Laderaum (10x) - gebrochen / gerissen - erneuern



Beschädigung #35: Verkleidungen/Abdeckungen: Laderaum (10x) - gebrochen / gerissen - erneuern

PROTOKOLLNUMMER: 44659037



Bei Rückfragen bitte Protokollnummer und Datum angeben

Datum: 27.03.2026



Beschädigung #35: Verkleidungen/Abdeckungen: Laderaum (10x) - gebrochen / gerissen - erneuern



Beschädigung #35: Verkleidungen/Abdeckungen: Laderaum (10x) - gebrochen / gerissen - erneuern

PROTOKOLLNUMMER: 44659037



Bei Rückfragen bitte Protokollnummer und Datum angeben

Datum: 27.03.2026

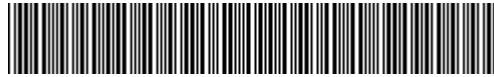


Beschädigung #35: Verkleidungen/Abdeckungen: Laderaum (10x) - gebrochen / gerissen - erneuern



Beschädigung #35: Verkleidungen/Abdeckungen: Laderaum (10x) - gebrochen / gerissen - erneuern

PROTOKOLLNUMMER: 44659037



Bei Rückfragen bitte Protokollnummer und Datum angeben

Datum: 27.03.2026

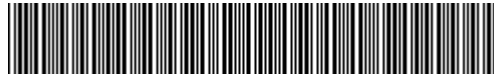


Beschädigung #35: Verkleidungen/Abdeckungen: Laderaum (10x) - gebrochen / gerissen - erneuern



Beschädigung #35: Verkleidungen/Abdeckungen: Laderaum (10x) - gebrochen / gerissen - erneuern

PROTOKOLLNUMMER: 44659037



Bei Rückfragen bitte Protokollnummer und Datum angeben

Datum: 27.03.2026



Beschädigung #35: Verkleidungen/Abdeckungen: Laderaum (10x) - gebrochen / gerissen - erneuern



Beschädigung #35: Verkleidungen/Abdeckungen: Laderaum (10x) - gebrochen / gerissen - erneuern

PROTOKOLLNUMMER: 44659037



Bei Rückfragen bitte Protokollnummer und Datum angeben

Datum: 27.03.2026



Beschädigung #35: Verkleidungen/Abdeckungen: Laderaum (10x) - gebrochen / gerissen - erneuern



Beschädigung #36: Tür vorn rechts: Tür - verformt - erneuern

PROTOKOLLNUMMER: 44659037

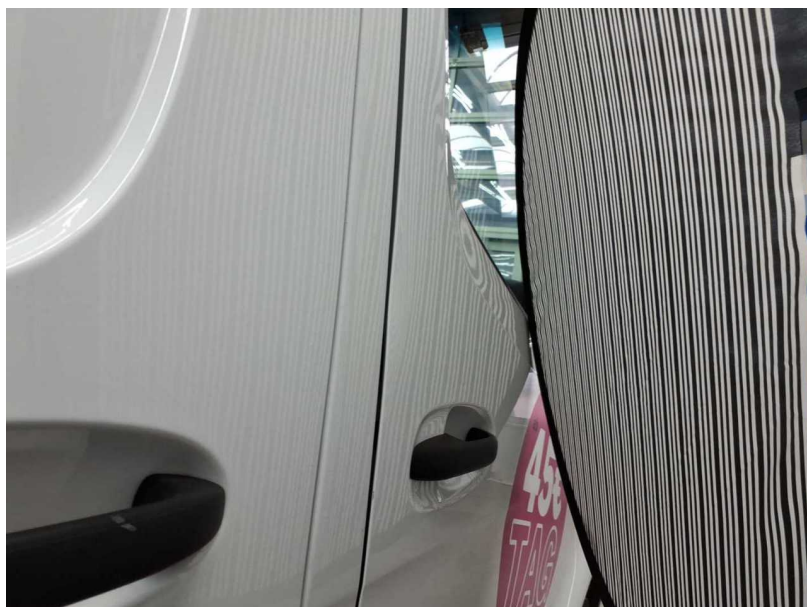


Bei Rückfragen bitte Protokollnummer und Datum angeben

Datum: 27.03.2026



Beschädigung #36: Tür vorn rechts: Tür - verformt - erneuern



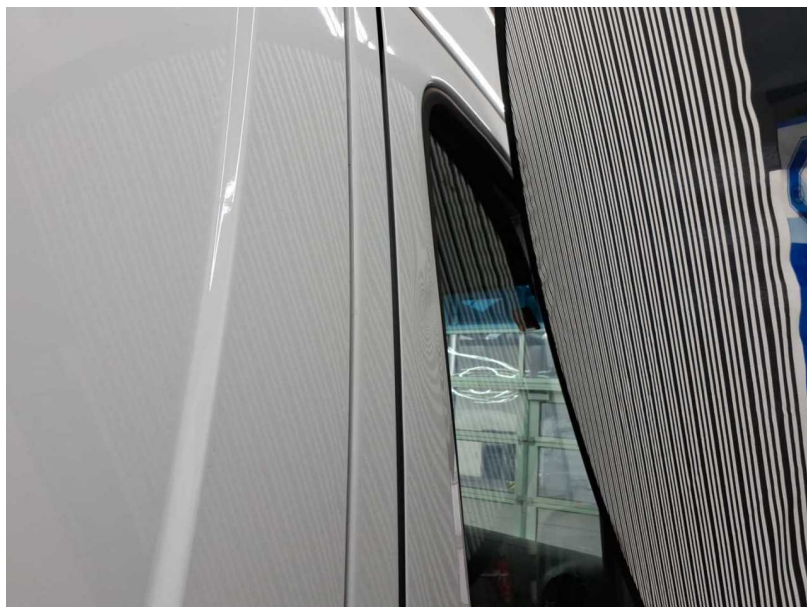
Beschädigung #36: Tür vorn rechts: Tür - verformt - erneuern

PROTOKOLLNUMMER: 44659037

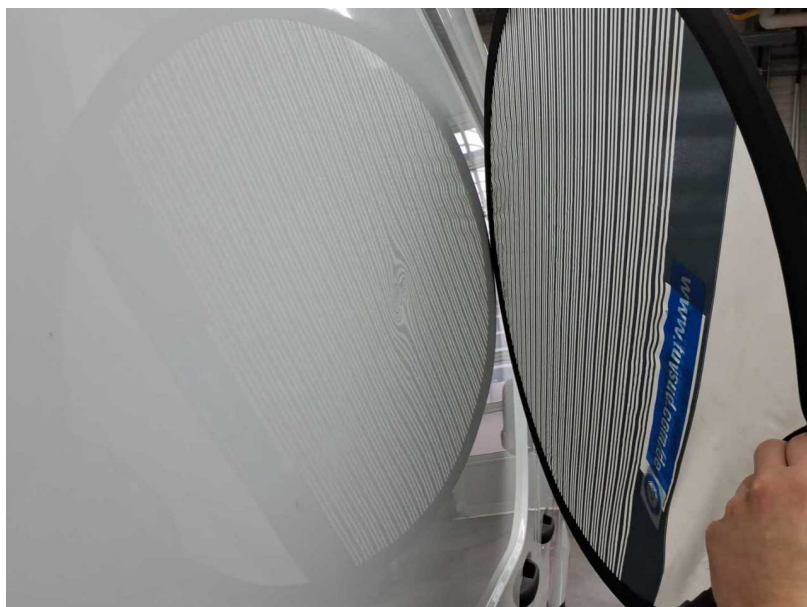


Bei Rückfragen bitte Protokollnummer und Datum angeben

Datum: 27.03.2026

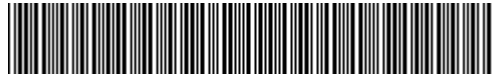


Beschädigung #36: Tür vorn rechts: Tür - verformt - erneuern



Beschädigung #37: Schiebetür rechts: Schiebetür (+ Schutzleiste) - verformt - erneuern

PROTOKOLLNUMMER: 44659037

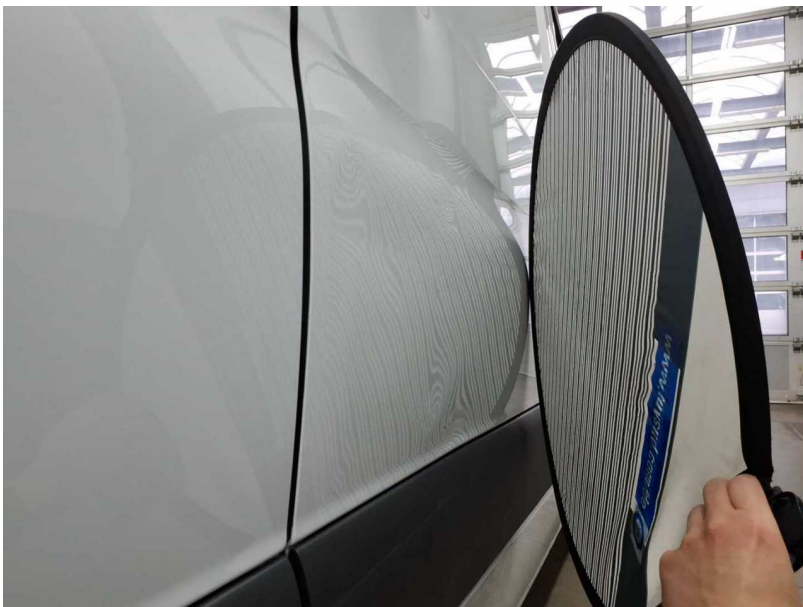


Bei Rückfragen bitte Protokollnummer und Datum angeben

Datum: 27.03.2026

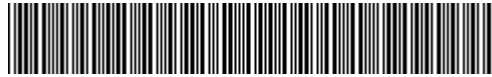


Beschädigung #37: Schiebetür rechts: Schiebetür (+ Schutzleiste) - verformt - erneuern



Beschädigung #37: Schiebetür rechts: Schiebetür (+ Schutzleiste) - verformt - erneuern

PROTOKOLLNUMMER: 44659037



Bei Rückfragen bitte Protokollnummer und Datum angeben

Datum: 27.03.2026



Beschädigung #37: Schiebetür rechts: Schiebetür (+ Schutzleiste) - verformt - erneuern



Beschädigung #37: Schiebetür rechts: Schiebetür (+ Schutzleiste) - verformt - erneuern

PROTOKOLLNUMMER: 44659037



Bei Rückfragen bitte Protokollnummer und Datum angeben

Datum: 27.03.2026



Beschädigung #37: Schiebetür rechts: Schiebetür (+ Schutzleiste) - verformt - erneuern



Beschädigung #37: Schiebetür rechts: Schiebetür (+ Schutzleiste) - verformt - erneuern

PROTOKOLLNUMMER: 44659037

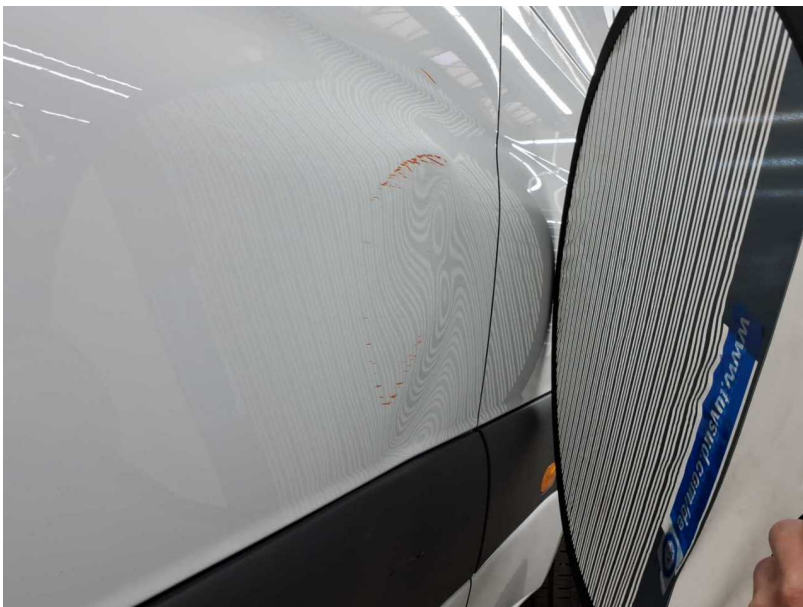


Bei Rückfragen bitte Protokollnummer und Datum angeben

Datum: 27.03.2026



Beschädigung #37: Schiebetür rechts: Schiebetür (+ Schutzleiste) - verformt - erneuern



Beschädigung #38: Seitenwand links: Seitenwand Mitte (+ Beplankung inst. + Schutzleiste ersetzen) - Delle(n) - erneuern

PROTOKOLLNUMMER: 44659037



Bei Rückfragen bitte Protokollnummer und Datum angeben

Datum: 27.03.2026



Beschädigung #38: Seitenwand links: Seitenwand Mitte (+ Beplankung inst. + Schutzleiste ersetzen) - Delle(n) - erneuern



Beschädigung #38: Seitenwand links: Seitenwand Mitte (+ Beplankung inst. + Schutzleiste ersetzen) - Delle(n) - erneuern

PROTOKOLLNUMMER: 44659037



Bei Rückfragen bitte Protokollnummer und Datum angeben

Datum: 27.03.2026



Beschädigung #38: Seitenwand links: Seitenwand Mitte (+ Beplankung inst. + Schutzleiste ersetzen) - Delle(n) - erneuern

Unfallfotos



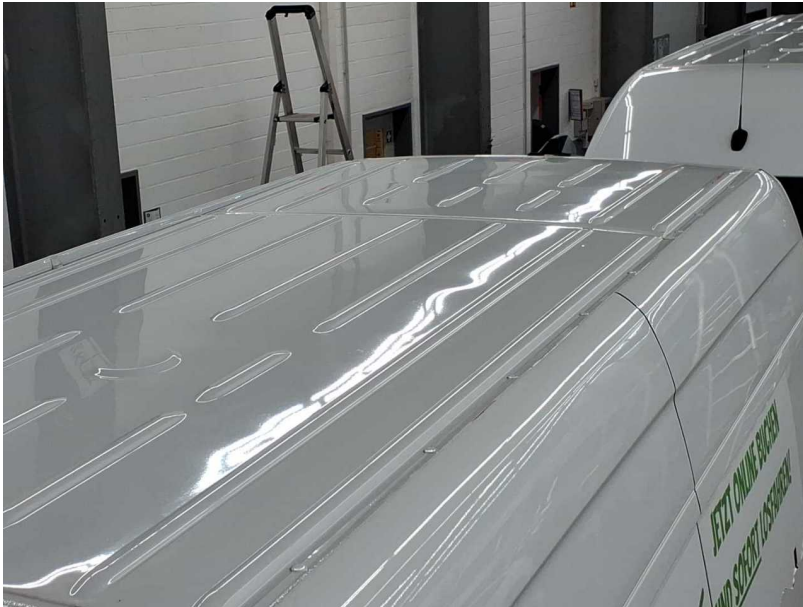
Unfall 1: Dach

PROTOKOLLNUMMER: 44659037

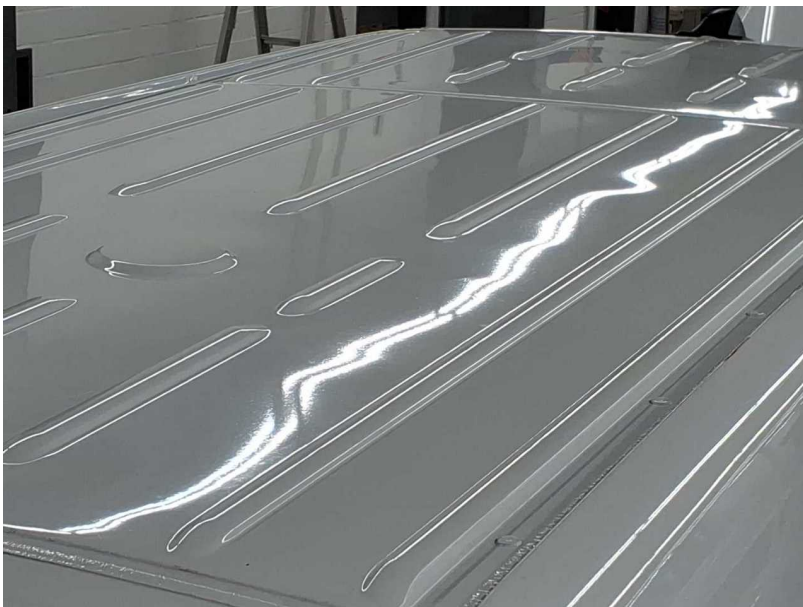


Bei Rückfragen bitte Protokollnummer und Datum angeben

Datum: 27.03.2026



Unfall 1: Dach



Unfall 1: Dach

PROTOKOLLNUMMER: 44659037



Bei Rückfragen bitte Protokollnummer und Datum angeben

Datum: 27.03.2026



Unfall 1: Dach



Unfall 1: Dach

PROTOKOLLNUMMER: 44659037

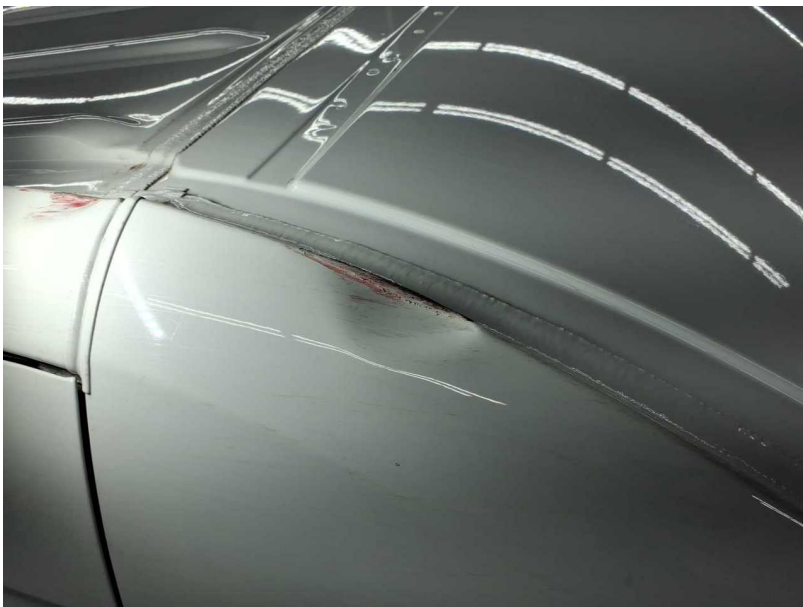


Bei Rückfragen bitte Protokollnummer und Datum angeben

Datum: 27.03.2026



Unfall 1: Dach



Unfall 1: Dach

PROTOKOLLNUMMER: 44659037



Bei Rückfragen bitte Protokollnummer und Datum angeben

Datum: 27.03.2026



Unfall 1: Dach



Unfall 1: Dach

PROTOKOLLNUMMER: 44659037

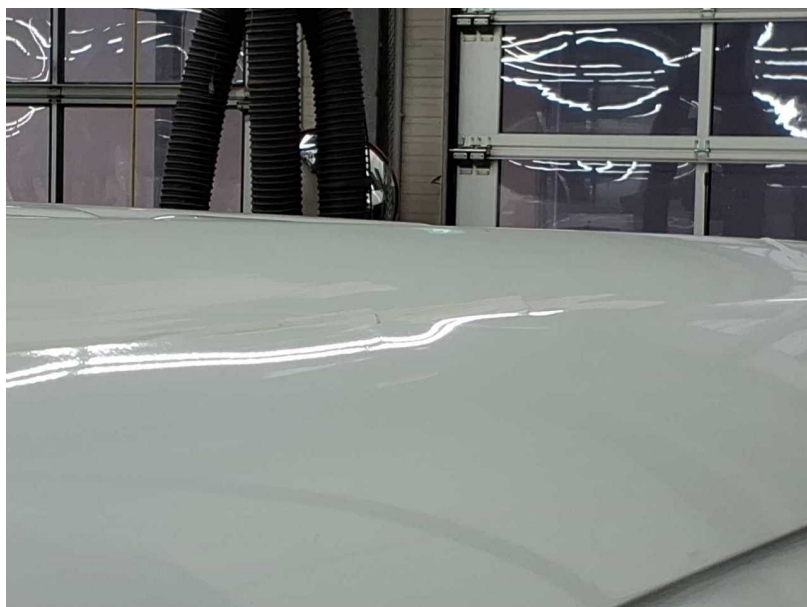


Bei Rückfragen bitte Protokollnummer und Datum angeben

Datum: 27.03.2026



Unfall 1: Dach



Unfall 1: Dach

PROTOKOLLNUMMER: 44659037



Bei Rückfragen bitte Protokollnummer und Datum angeben

Datum: 27.03.2026



Unfall 1: Dach



Unfall 1: Dach

PROTOKOLLNUMMER: 44659037



Bei Rückfragen bitte Protokollnummer und Datum angeben

Datum: 27.03.2026



Unfall 1: Dach



Unfall 1: Dach

PROTOKOLLNUMMER: 44659037



Bei Rückfragen bitte Protokollnummer und Datum angeben

Datum: 27.03.2026



Unfall 1: Dach