

NOx:	18.2 mg/km
THC + NOx:	mg/km
Partikelmasse:	0.16 mg/km
Partikelzahl:	1.77 *10 <sup>10</sup> /km <sup>1</sup>

48.1 Rauch (korrigierter Wert des Absorptionskoeffizienten): m<sup>-1</sup>

48.2 Ggf. angegebene höchste RDE-Werte

Komplette RDE-Fahrt:	NOx: 60.00 mg/km
Partikel (Anzahl):	6.0 *10 <sup>11</sup> /km <sup>1</sup>

Städtische RDE-Fahrt:	NOx: 60.00 mg/km
Partikel (Anzahl):	6.0 *10 <sup>11</sup> /km <sup>1</sup>

49. CO<sub>2</sub> Emissionen/Kraftstoffverbrauch/Stromverbrauch:

1. Alle Antriebsarten außer extern aufladbare Hybridelektrofahrzeuge

WLTP-Werte	CO <sub>2</sub> Emissionen	Kraftstoffverbrauch	Stromverbrauch (EC)
Niedrig	210 g/km	9.2 l/100km	- Wh/km
Mittel	155 g/km	6.8 l/100km	- Wh/km
Hoch	131 g/km	5.8 l/100km	- Wh/km
Höchstwert	147 g/km	6.4 l/100km	- Wh/km
Kombiniert	152 g/km	6.7 l/100km	- Wh/km

2. Elektrische Reichweite für Fahrzeuge mit reinem Elektroantrieb

Elektrische Reichweite - km

Elektrische Reichweite innerorts - km

3. Fahrzeug mit Ökoinnovation(en) ausgestattet: ja

3.1 Allgemeiner Code der Ökoinnovation(en) e24 28 29

3.2 Gesamteinsparungen von CO<sub>2</sub>-Emissionen durch Ökoinnovationen

3.2.2 Einsparungen durch WLTP: 2.00 g/km

4. Extern aufladbare Hybridelektrofahrzeuge

WLTP-Werte	Ladungserhaltung		Stromverbrauch (EC)
	CO <sub>2</sub> Emissionen	Kraftstoffverbrauch	
Niedrig	- g/km	- l/100km	- Wh/km
Mittel	- g/km	- l/100km	- Wh/km
Hoch	- g/km	- l/100km	- Wh/km
Höchstwert	- g/km	- l/100km	- Wh/km
Innerorts			- Wh/km
Kombiniert	- g/km	- l/100km	- Wh/km
WLTP-Werte	Entladung		Stromverbrauch (ECAC)
	CO <sub>2</sub> Emissionen	Kraftstoffverbrauch	
Kombiniert	- g/km	- l/100km	- Wh/km
Gewichtet, kombiniert	CO <sub>2</sub> Emissionen	Kraftstoffverbrauch	Stromverbrauch (ECAC)
	- g/km	- l/100km	- Wh/km

5. Elektrische Reichweite extern aufladbarer Hybridelektrofahrzeuge	
Gleichwertige elektromotorische Reichweite (EAER)	- km
Gleichwertige elektromotorische Reichweite, innerorts (EAER city)	- km
Vollelektrische Reichweite (AER)	- km
Vollelektrische Reichweite, innerorts (AER city)	- km

Sonstiges

51. Bei Fahrzeugen mit besonderer Zweckbestimmung: Bezeichnung gemäß Anhang I Abschnitt 5:

52. Anmerkungen:

Zu Nr. 16.2: +120 Achse 2 bei Antriebsbetrieb\* Zu Nr. 35: technisch mögliche Rad-/Reifenkombinationen mit abweichenden Angaben zu Nr. 49: 1: 225/40 R19 93H M+S 8Jx19 ET27 2: 255/35 R19 96H M+S 8 1/2Jx19 ET40\* 1: 225/40 R19 93Y 8Jx19 ET27 2: 255/35 R19 96Y 8 1/2Jx19 ET40\* 1/2: 225/45 R18 95H M+S 7 1/2Jx18 ET25\* 1: 225/45 R18 95V M+S 7 1/2Jx18 ET25 2: 255/40 R18 99V M+S 8 1/2Jx18 ET40\* 1/2: 225/45 R18 95Y 7 1/2Jx18 ET25\* 1: 225/45 R18 95Y 7 1/2Jx18 ET25 2: 255/40 R18 99Y 8 1/2Jx18 ET40\* 1/2: 225/50 R17 98H M+S 7 1/2Jx17 ET30\* 1/2: 225/50 R17 98Y 7 1/2Jx17 ET30\* \*

54. Fahrzeug ausgestattet mit:

TPMS, ESS, eCall

55. Nach der UN-Regelung Nr. 155 zertifiziertes Fahrzeug: ja

56. Nach der UN-Regelung Nr. 156 zertifiziertes Fahrzeug: ja

Bayerische Ak

046CC0164088



www.PS-Team.de



## EG-Übereinstimmungsbescheinigung

(vollständige Fahrzeuge)

Das untenstehende amtliche Kennzeichen ist für das
umstehend beschriebene Fahrzeug zugeteilt worden
(Ort und Datum)
(Verwaltungsbehörde)
(Vermerke der Genehmigungsbehörde)
(Vermerke des Herstellers)
HSN 0005 ASN 000865 VVS 00086 5 TSN DEI
DE 00 001061 WBA11AT060CR01565 2096952



WBA11AT060CR01565

Der Unterzeichner:  
**Bernhard Kuhnt**  
 bestätigt hiermit, dass das Fahrzeug

0.1 Fabrikmarke (Handelsname des Herstellers): **BMW**

0.2 Typ: **G3C**

Variante: **11AT**

Version: **IAW400K0**

0.2.1 Handelsbezeichnung: **420i**

0.2.3 Kennungen:

0.2.3.1 Interpolationsfamilie: **IP-0000606-WBA-1**

0.2.3.2 ATCT-Familie: **AT-0000040-WBA-1**

0.2.3.3 PEMS-Familie: **24-WBA-O30**

0.2.3.4 Fahrwiderstandsfamilie: **RL-0100355-WBA-1**

0.2.3.5 Fahrwiderstandsmatrix-Familie: **-**

0.2.3.6 Familie mit periodischer Regenerierung: **PR-0000011-WBA-1**

0.2.3.7 Verdunstungsprüffamilie: **EV-0000042-WBA-1**

0.4 Fahrzeugklasse: **M1**

0.5 Firmenname und Anschrift des Herstellers:

**Bayerische Motoren Werke AG, DE-80788 München**

0.6 Anbringungsstelle und Anbringungsart der vorgeschriebenen Schilder:

**An der linken oder rechten A-,B-,C-Säule, eingienietet ww. geklebt**

Anbringungsstelle der Fahrzeug-Identifizierungsnummer

**im Motorraum rechts**

0.9 Name und Anschrift des Bevollmächtigten des Herstellers:

0.10 Fahrzeug-Identifizierungsnummer: **WBA11AT060CR01565**

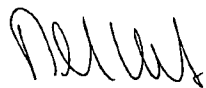
0.11 Herstellungsdatum des Fahrzeugs: **2023-10-30**

mit dem in der am **2023-05-17**

erteilten Genehmigung **e1\*2007/46\*2126\*08**

beschriebenen Typ in jeder Hinsicht übereinstimmt und zur fortwährenden Teilnahme am Straßenverkehr in Mitgliedstaaten mit RECHTSVERKEHR, in denen METRISCHE EINHEITEN für das Geschwindigkeitsmessgerät und METRISCHE EINHEITEN für den Kilometerzähler verwendet werden, zugelassen werden kann.

**München** **06.11.2023**  
 (Ort) (Datum)



(Unterschrift) **Leiter Vertrieb**  
 (Dienststellung)

**Allgemeine Baumerkmale**

1. Anzahl der Achsen: **2** und Räder: **4**

3. Antriebsachsen (Anzahl, Lage, Verbindung):

**1 Achse 2 -**

3.1 Das Fahrzeug ist: **nicht automatisiert**

**Hauptabmessungen**

4. Radstand: **2851** mm

5. Länge: **4768** mm

6. Breite: **1852** mm

7. Höhe: **1384** mm

**Massen**

13. Masse in fahrbereitem Zustand: **1765** kg

13.2 Tatsächliche Masse des Fahrzeugs: **1766** kg

16. Technisch zulässige Höchstmassen

16.1 Technisch zulässige Gesamtmasse im beladenen Zustand: **2185** kg

16.2 Technisch zulässige maximale Masse je Achse: Achse 1: **990** kg  
 Achse 2: **1240** kg

16.4 Technisch zulässige Gesamtmasse der Fahrzeugkombination: **3785** kg

18. Technisch zulässige maximale Anhängermasse bei Beförderung eines:

18.3 Zentralachsanhängers: **1600** kg

18.4 Ungebremsten Anhängers: **750** kg

19. Technisch zulässige Stützlast am Kuppelungspunkt: **75** kg

**Antriebsmaschine**

20. Hersteller des Motors: **Bayer. Mot. Werke AG**

21. Baumusterbezeichnung gemäß Kennzeichnung am Motor: **1: B48B20A, 2: -**

22. Arbeitsverfahren: **Fremdzündung/4-Takt**

23. Reiner Elektrobetrieb: **Nein**

23.1 Klasse des [Elektro-]Hybridfahrzeugs: **-**

24. Anzahl und Anordnung der Zylinder: **4;in Reihe**

25. Hubraum: **1998** cm³

26. Kraftstoff: **Benzin** 26.1 **Mono fuel**

27. Höchstleistung

27.1 Höchste Nennleistung (Verbrennungsmotor): **135.00** kW bei: **5000** min<sup>-1</sup>

27.3 Höchste Nennleistung (Elektromotor): **-** kW

27.4 Höchste 30-Minuten-Leistung (Elektromotor): **-** kW

28 Getriebe (Typ): **automatisch**

**28.1 Übersetzungsverhältnisse**

1. Gang	2. Gang	3. Gang	4. Gang	5. Gang	6. Gang	7. Gang	8. Gang
<b>5.250</b>	<b>3.360</b>	<b>2.172</b>	<b>1.720</b>	<b>1.316</b>	<b>1.000</b>	<b>0.822</b>	<b>0.640</b>

28.1.1 Übersetzung des Achsgetriebes **2.813**

**28.1.2 Übersetzung des Achsgetriebes**

1. Gang	2. Gang	3. Gang	4. Gang	5. Gang	6. Gang	7. Gang	8. Gang
-	-	-	-	-	-	-	-

**Höchstgeschwindigkeit**

29. Höchstgeschwindigkeit: **236** km/h

**Achsen und Radaufhängung**

30. Spurweite: 1. **1573** mm 2. **1612** mm

**35. Reifen/Radkombination/Rollwiderstandsklasse/Reifenklasse:**

1: <b>225/50 R17 98 Y</b>	<b>7,5Jx17/ET30</b>	<b>A</b>	<b>C1</b>
2: <b>225/50 R17 98 Y</b>	<b>7,5Jx17/ET30</b>	<b>A</b>	<b>C1</b>

**Bremsen**

36. Anhänger-Bremsanschlüsse: **-**

**Aufbau**

38. Code des Aufbaus: **AE**

40. Farbe des Fahrzeugs: **GRUEN**

41. Anzahl und Anordnung der Türen: **2;1 links, 1 rechts**

42. Anzahl der Sitzplätze (einschließlich Fahrersitz): **4**

**Umweltverträglichkeit**

46. Geräuschpegel:

Standgeräusch: **87.70** dB(A)

bei Motordrehzahl: **3750** min<sup>-1</sup>

Fahrgeräusch: **70.00** dB(A)

47. Abgasnorm: **Euro 6 AP**

**47.1 Parameter für Emissionsprüfungen von V<sub>ind</sub>**

47.1.1 Prüfmasse: **1835** kg

**47.1.3 Fahrwiderstandskoeffizienten**

47.1.3.0 f0 **172.0** N

47.1.3.1 f1 **-0.229** N/(km/h)

47.1.3.2 f2 **0.03192** N/(km/h)<sup>2</sup>

**47.2 Fahrzyklus**

47.2.1 Fahrzyklusklasse: **3b**

47.2.2 Miniaturisierungsfaktor: **0**

47.2.3 Begrenzte Geschwindigkeit: **nein**

**48. Abgasemissionen:**

Nummer des Basisrechtsakts und des letzten gültigen Änderungsrechtsakts:

**715/2007\*2018/1832AP**

**1.2 Prüfverfahren**

Typ 1 (WLTP-Höchstwerte) oder WHSC (EURO VI)

CO: **237.2** mg/km

THC: **21.5** mg/km

NMHC: **17.5** mg/km



Bild 1 : Diagonal vorn links

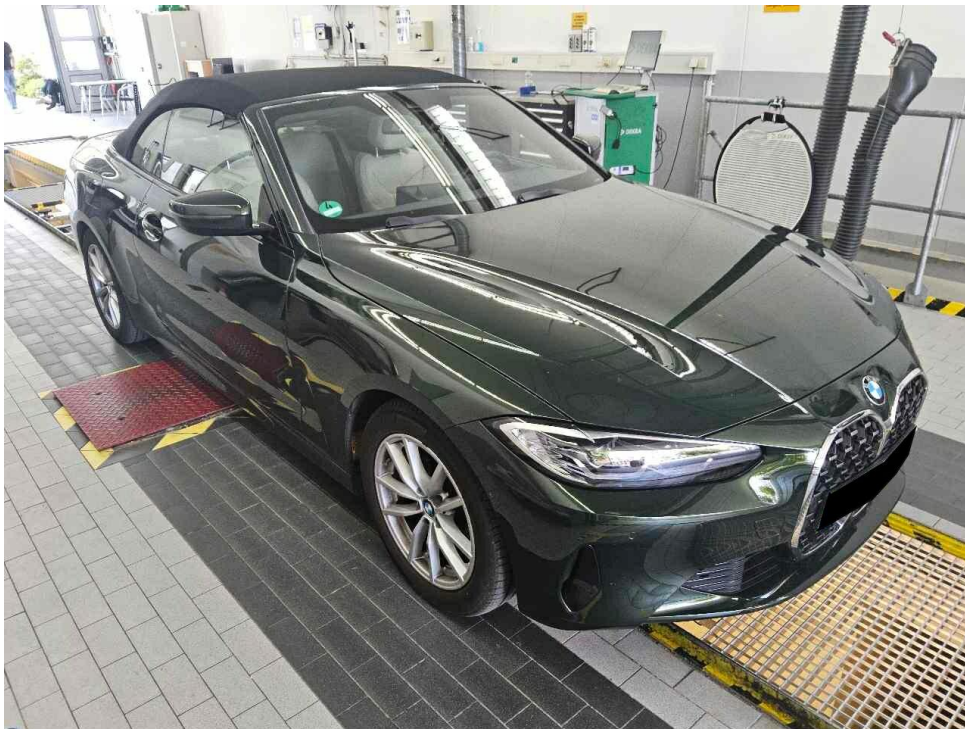


Bild 2 : Diagonal vorn rechts

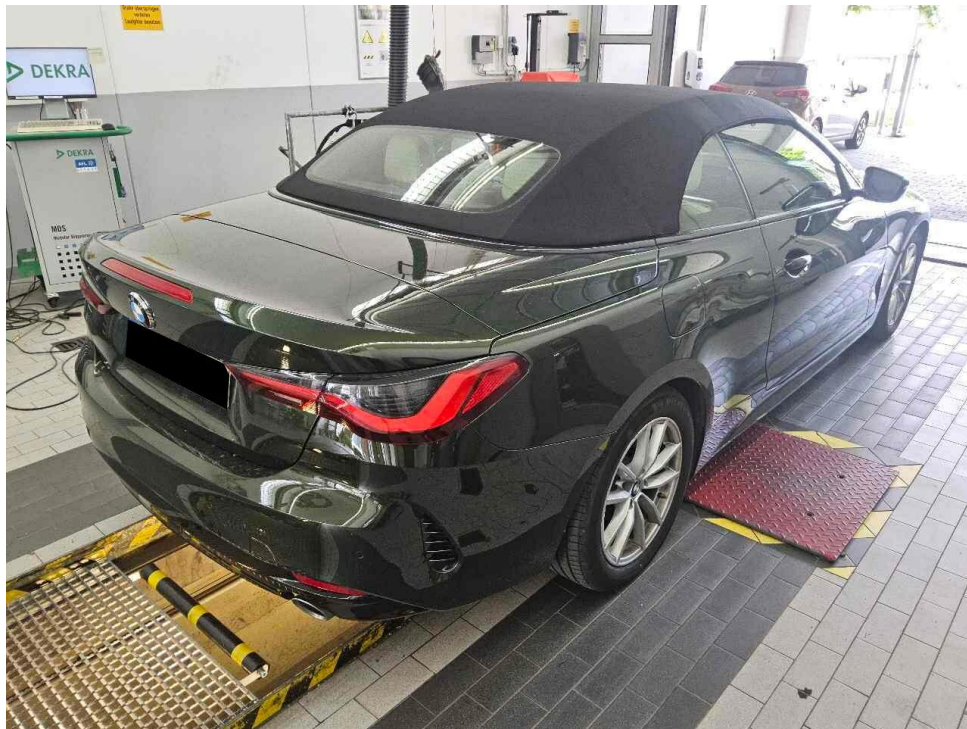


Bild 3 : Diagonal hinten rechts

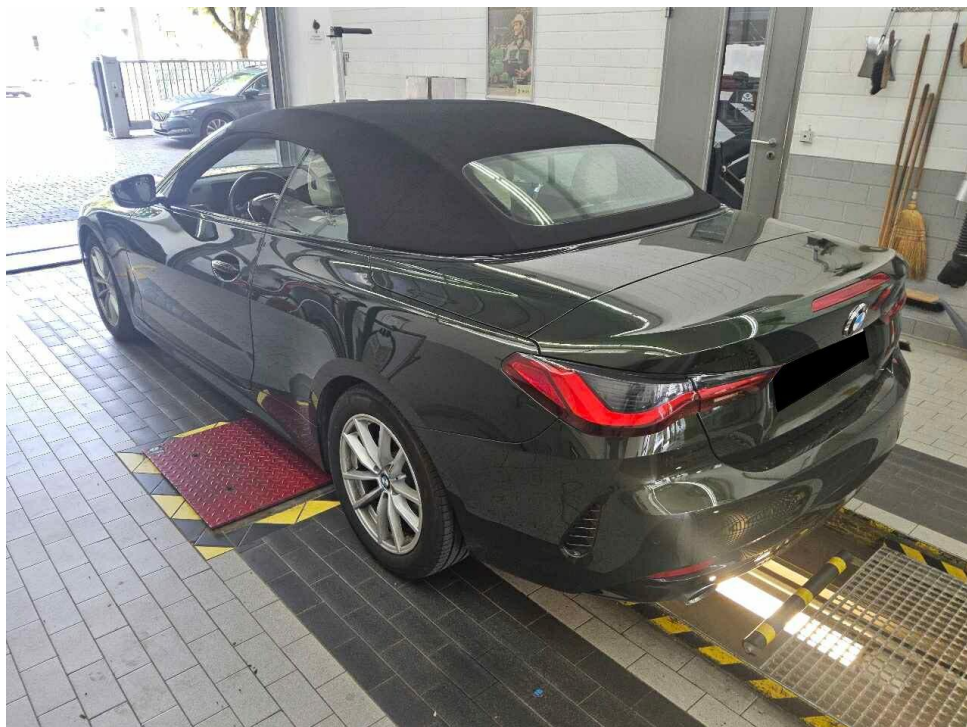


Bild 4 : Diagonal hinten links

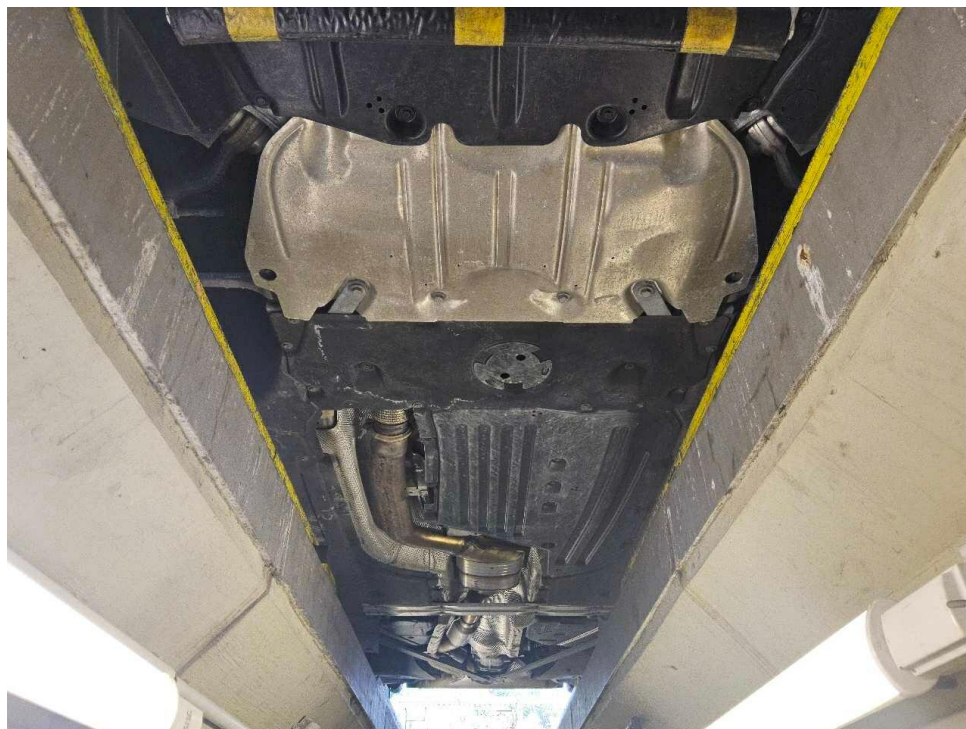


Bild 5 : Fahrzeugunterseite

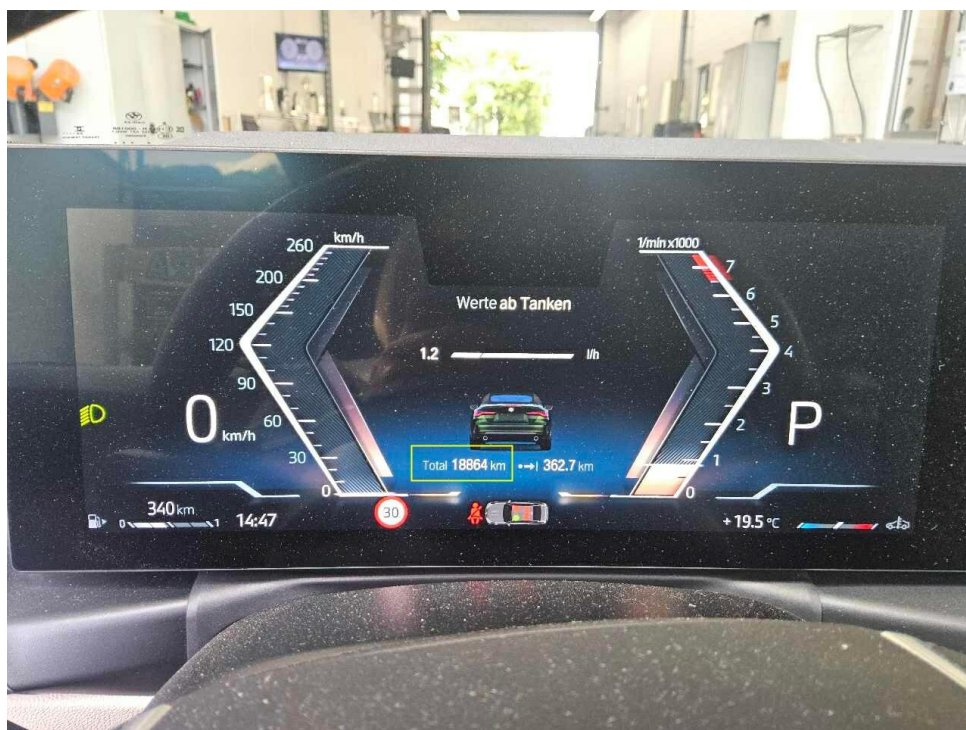


Bild 6 : Kombiinstrument (betriebsbereit) mit Km-Stand

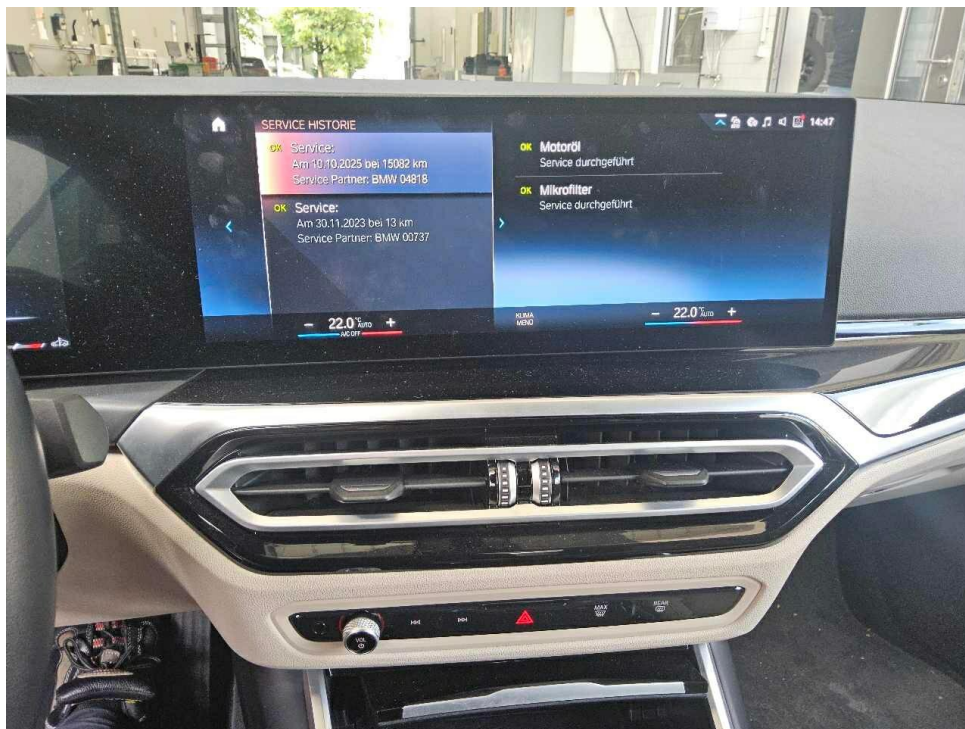


Bild 7 : Serviceintervallanzeige



Bild 8 : Durch geöffnete Fahrertüre: Fahrersitz, Armaturenbrett und Schalthebel

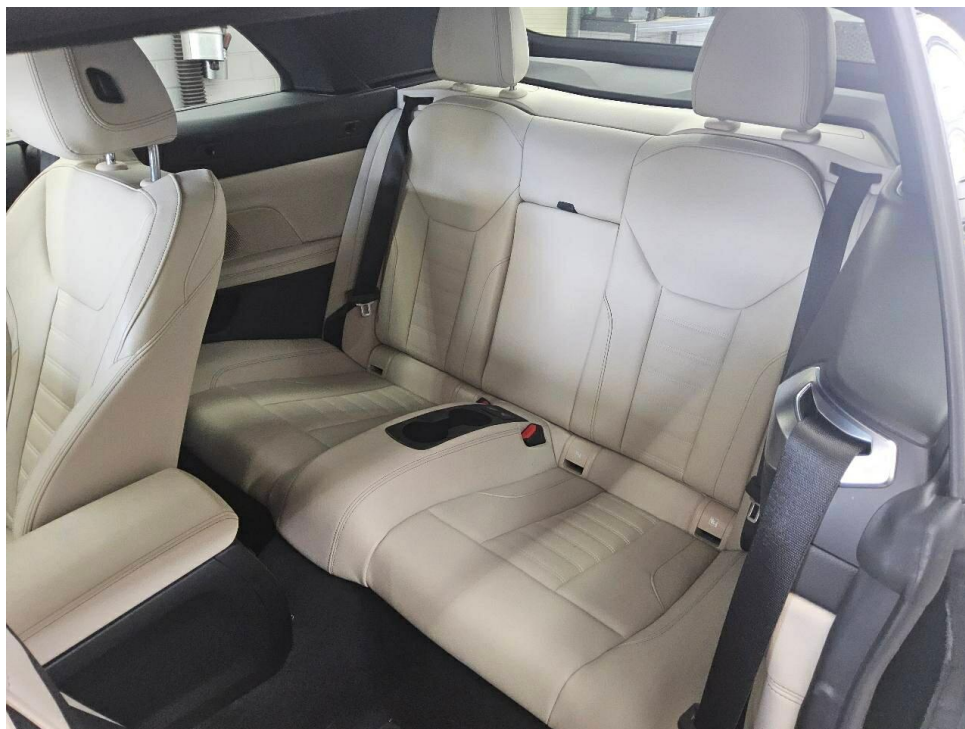


Bild 9 : Durch geöffnete hintere Tür: Rücksitzbank

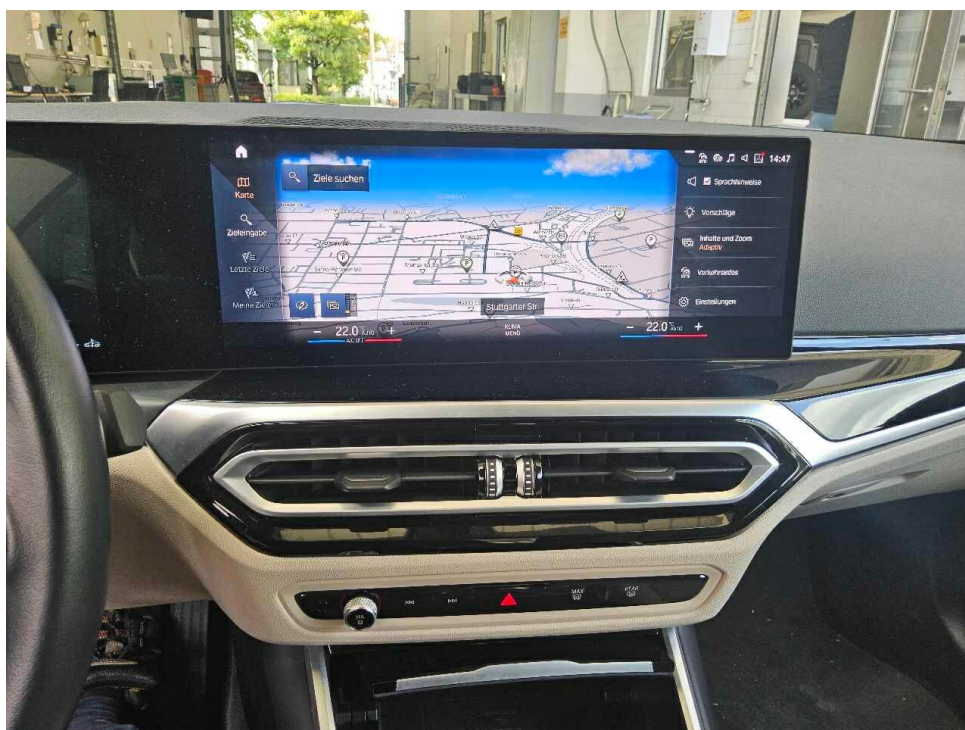


Bild 10 : Mittelkonsole (Radio/Navi eingeschaltet)



Bild 11 : Serviceheft letzter Eintrag, alle Fahrzeugschlüssel, Bordmappe

1	01.12.2023	0005	DE100086 5	2	1	135/5000	236
2	M1	AE		4768		1852	
3	WBA11AT060CR01565		4	1384		1765--	
4	BMW				75		
5	G3C			152	2185		2185
6	11AT			990	1240		
7	IAW400K0			990	1240		
8				88	3750		70
9	420i			1600	750		4
10	BAYER.MOT.WERKE-BMW			225/50 R17 98Y			
11	Fz.z.Pers.bef.b. 8 Spl.			225/50 R17 98Y			
12	Kabrio-Limousine						
13	715/2007*2018/1832AP						6
14	EURO6;WLTP;AP;PI/CI; M, N1 I						e1*2007/46*2126*08
15	Benzin						17.05.2023
16	0001	36AP	1998				K
17	7.2/8.2: +120 b.Anhängebetrieb *ww.AHK II.EGTG *						GV649784

Bild 12 : ZLB Teil 1 (ohne Halterdaten)

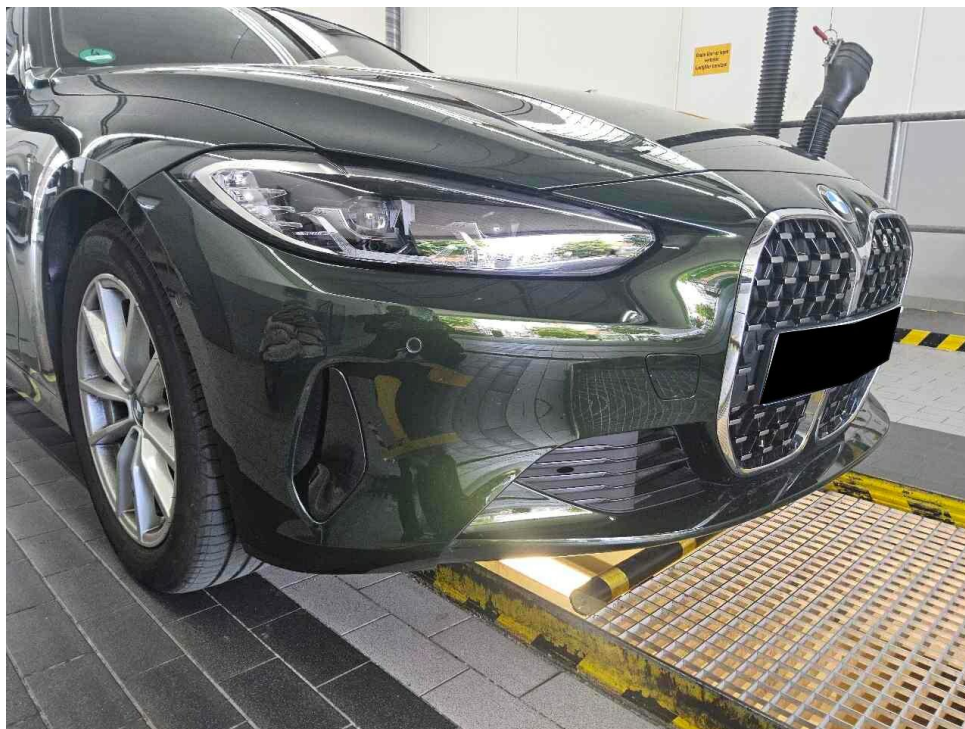


Bild 13 : Stoßfänger vorne, Steinschlag

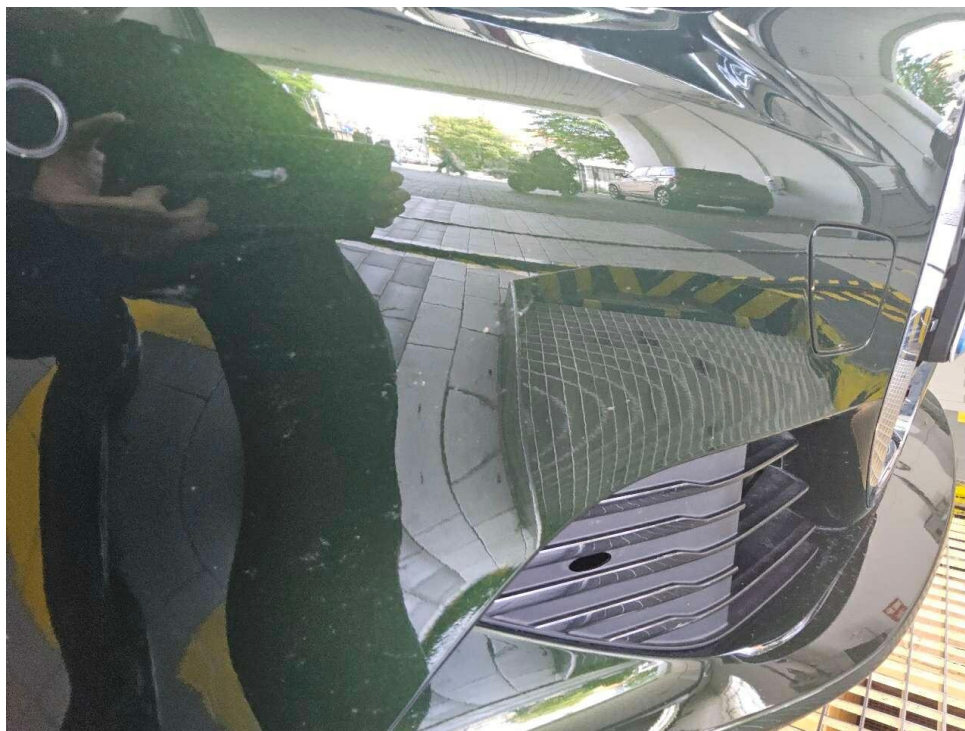


Bild 14 : Stoßfänger vorne, Steinschlag

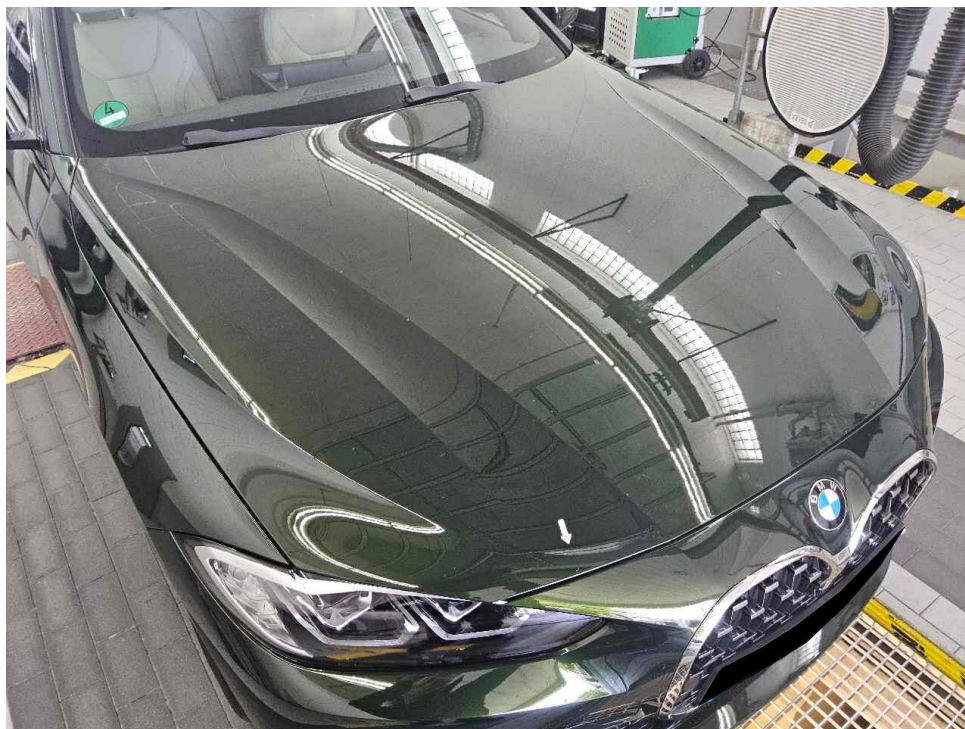


Bild 15 : Motorhaube, Steinschlag

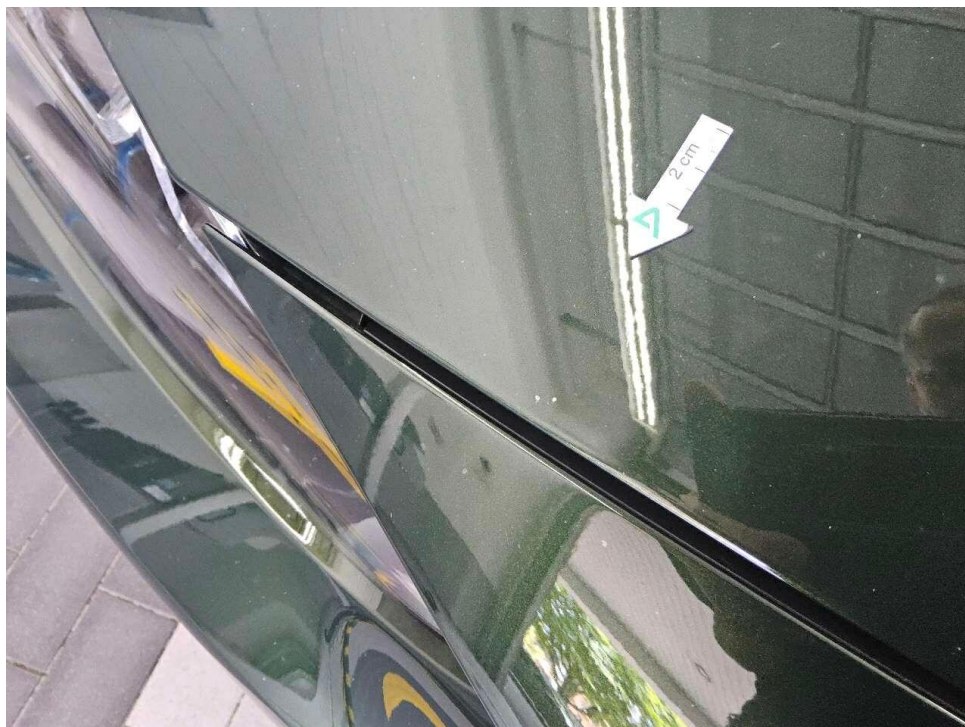


Bild 16 : Motorhaube, Steinschlag

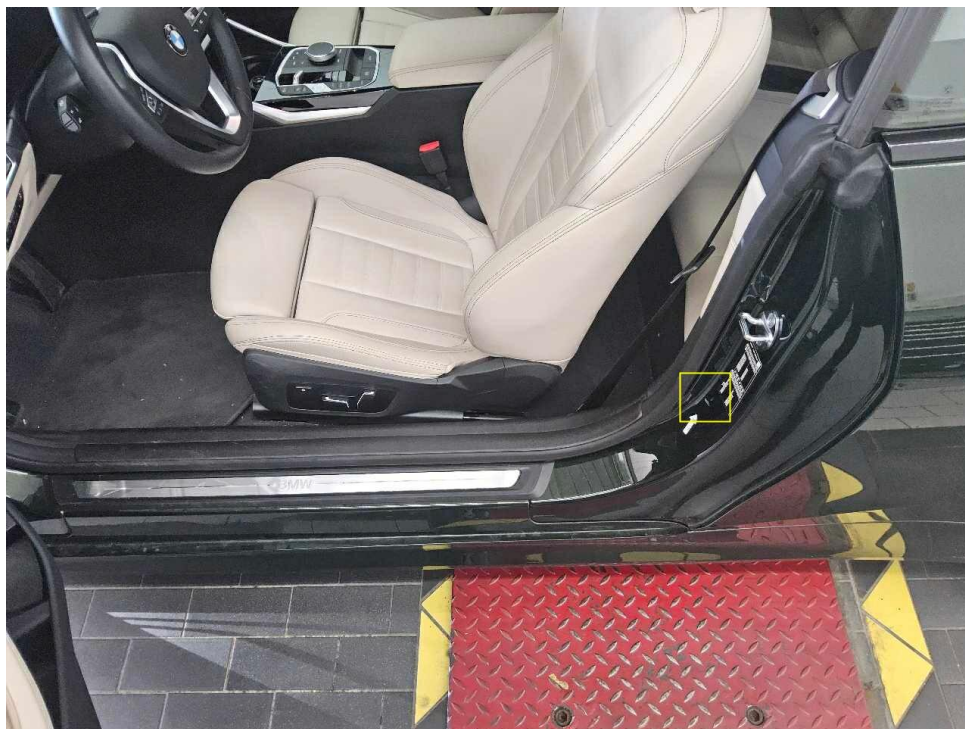


Bild 17 : Tür links Einstieg, zerkratzt



Bild 18 : Tür links Einstieg, zerkratzt

# Zustandsbericht / Minderwertgutachten

## Vorgang

Auftraggeber: Mobility Concept GmbH, Grünwalder Weg 34, 82041 Oberhaching  
 Besichtigung: 09.06.2026

## Bemerkungen

**Diese Dienstleistung wurde entsprechend den Vorgaben des Auftraggebers (Kriterien der fairen Fahrzeugbewertung) erstellt. Im Einzelfall können Abweichungen zum DEKRA Standard vorliegen.**  
 Bei der Lackschichtdickenmessung wurden bei mindestens drei Messungen pro Bauteil Lackschichtdicken von 100 µm bis 145 µm festgestellt.

Es wurde eine optische Überprüfung auf Vorschäden und eine Lackschichtdickenmessung vorgenommen. Die augenscheinliche Überprüfung sowie die Lackschichtdickenmessung ergaben keine Hinweise auf Nachlackierungen, Instandsetzungsarbeiten oder reparierte Vorschäden.

Die vorgefundenen Besichtigungsbedingungen waren ausreichend. Das Fahrzeug / Objekt wurde auf einer Grube von unten besichtigt. Bei der Besichtigung wurde eine Fahrprobe in Verbindung mit einem kurzen Probelauf des Motors durchgeführt.

Für die Bearbeitung des Vorganges standen folgende Unterlagen zur Verfügung: - Fz-Schein/Zul.Beschein. Teil I  
 2 Hauptschlüssel vorgelegt.

## Fahrzeugdaten

Erstzulassung	01.12.2023	Letzte Zulassung	01.12.2023
Fahrzeugart	PKW	Hersteller	BMW
Marke	BMW	Typ / Verkaufsbez.	420i Cabrio
Aufbauart	Cabriolet	Türen	2
Sitzplätze	4	Fahrzeug-Ident.-Nr.	WBA11AT060CR01565
HSN / TSN	0005 / DEI	Schlüssel-Nr.	10137957
Km-Stand abgelesen	18864	Nächste HU §29 StVZO	12 / 2026
Energiequelle / Kraftstoff	Benzin	Zylinderanzahl	4 / Reihenmotor
Leistung (kW)	135	Hubraum (ccm)	1998
Schadstoffklasse:	EURO6;WLTP;AP;PI/CI; M, N1 I	Getriebe / Gänge	Automatik / 8
Felgen	Leichtmetall	Farbe (Hersteller)	Sanremo green metallic (C4E)
Polster / Farbe	Leder / Beige	Es wird unterstellt, dass die Gesamtleistung dem abgelesenen Km-Stand entspricht.	

## Räder / Reifen

Achse	Reifenbezeichnung	Hersteller/Typ	Art	Profiltiefe
1 links	225 / 50 R 17 98 Y	Michelin / Primacy 4 I* RG	S / O	6 mm
rechts	225 / 50 R 17 98 Y	Michelin / Primacy 4 I* RG	S / O	6 mm
2 links	225 / 50 R 17 98 Y	Michelin / Primacy 4 I* RG	S / O	5 mm
rechts	225 / 50 R 17 98 Y	Michelin / Primacy 4 I* RG	S / O	5 mm
Ersatzrad/Pannenset kein Ausstattungsgegenstand				

S/ Sommer; /O Original;

## Serienausstattung

Serie: Ablagemöglichkeiten, Active Guard Plus, Airbag für Fahrer und Beifahrer, Airbag: Beifahrerairbag-Deaktivierung, Airbag: Knieairbag für Fahrer, Airbag: Kopf- und Seitenairbag für Fahrer und Beifahrer, Anti-Blockier-System (ABS) inkl. Bremsassistent und dynamische Bremsleuchten, Armauflage Mittelkonsole vorn, Aufmerksamkeitsassistent, Auto Start Stop Funktion, Außenspiegel elektrisch einstellbar und beheizbar, BMW ID, Bordcomputer, Bremsleuchte, dritte, ConnectedDrive Services, Durchladesystem, Dynamische Stabilitäts Control (DSC), inkl. Dynamic Traction Control (DTC), Einstiegsleisten, Fahrerlebnisschalter, Fußmatten in Velours, Geschwindigkeitsregelung mit Bremsfunktion, Gesetzlicher Notruf, Getriebe: 8-Gang-Steptronic Getriebe, Heckklappenöffnung über Funkschlüssel, Heckleuchten in LED-Technik, Innenspiegel, automatisch abblendend, Intelligenter Notruf inkl. TeleServices und BMW Unfallhilfe, Interieurleisten schwarz hochglänzend, Klimaautomatik mit 3-Zonen-Regelung mit erweiterten Umfängen, Kopfstützen (4), LED-Scheinwerfer, Lackierung: Schwarz, Lenkrad: Multifunktion für Lenkrad, Lenkrad: Sport-Lederlenkrad, Lenksäulenverstellung, M Hochglanz Shadow Line, Mittelarmlehne im Fond, Navigationsystem: BMW Live Cockpit Plus, Ottopartikelfilter, Paket: Ablagenpaket, Paket: Connected Package Professional, Park Distance Control (PDC), vorn und hinten, Parkbremse elektromechanisch inkl. Auto Hold Funktion, Polster: Leder Vernasca mit Dekorsteppung, Radiozubehör: DAB-Tuner, Radiozubehör: Lautsprecherstereo, Regensensor, Räder: Leichtmetallräder V-Speiche 778, Räderzubehör: Radschraubensicherung, Räderzubehör: Reifendruck-Kontrolle, Schlüsselloser Motorstart, Servotronic, Sitze: Kindersitzbefestigung ISOFIX, Sitze: Lehnenbreitenverstellung für Fahrer, Sitze: Seriensitz für Fahrer und Beifahrer, Sitze: Sitzheizung für Fahrer und Beifahrer, Sitze: Sitzverstellung, elektrisch, mit Memory, Steckdose (12 V) in Mittelkonsole vorn, TeleServices, Verdeck: Cabrioüberdeckt, Verglasung: Akustikkomfortverglasung Frontscheibe, Verzurrösen im Gepäckraum, Warndreieck mit Erste-Hilfe-Set, Wegfahrsperrung Elektronisch, Wärme-/Sonnenschutzverglasung, Zentralverriegelung mit Fernbedienung

## Sonderausstattung

Code	Bezeichnung
4UR	Ambientes Licht
2TB	Getriebe: 8-Gang Steptronic Sport Getriebe Lackierung: Metallic
320	Modellschriftzug-Entfall
5DM	Parking Assistant Kamera- und ultraschallbasiertes Parkassistenzsystem
6NX	Telefon: Wireless Charging Ablage

## Allgemeinzustand und Wartung

Abgesehen von den beschriebenen Schäden/Mängeln weist das Fahrzeug/Objekt einen, bezogen auf Alter und Nutzung, üblichen Gesamtzustand auf.

Wartungsnachweis: digital  
letzte Wartung: am 10.10.2025 bei Kilometerstand 15.082

## Nicht akzeptierter Zustand / Ausstehende Reparaturen

### Bezeichnung des Schadens / Rep.-Weg

1. Tür links Einstieg, zerkratzt, smart repair (Bild 17, 18)

---

### **Akzeptierter Zustand / Gebrauchsspuren**

Folgende Schäden sind in Anbetracht des Alters, der Laufleistung und dem Einsatzzweck als Gebrauchsspur einzustufen.

#### **Bezeichnung des Schadens**

Motorhaube, Steinschlag, (Bild 15, 16)  
Stoßfänger vorne, Steinschlag, (Bild 13, 14)