



## Technische Daten

(Angaben basieren auf Herstellerangaben\*)

Fahrzeug:	SKODA Octavia 2.0 TDI 110kW DSG 4x4 SCOUT COMBI Kombi5-türig 1968 ccm 150 PS / 110 KW Diesel 7-Gang Automatik		
Modelljahr:	2022		
kW / PS:	110 / 150	Hubraum:	1968
Getriebe:	Automatik	Anzahl Gänge:	7
Emissionsgruppe:	I2	CO2 (g/km):	140
durchschn. Verbrauch/100 Km:	5,300	Tankinhalt:	55
Max. Km/h:	211	Beschl. 0-100 Km/h in Sec.:	0,0000
Leergewicht (kg):	1608	zul. Gewicht (kg):	2197

\* Angaben ohne Gewähr

24800

## Unfall-/Schadenspiegel

Vertrags-Nummer: 11417079  
Amtliches Kennzeichen: M -RP 1030  
Übersicht erstellt am: 02.07.2026

Für das Fahrzeug gem. o.g. Leasingvertrag, Fahrzeugtyp

**SKODA Octavia 2.0 TDI 110kW DSG 4x4 SCOUT COMBI Kombi5-türig 1968 ccm 150 PS / 110 KW Diesel 7-Gang Automatik**

wurden uns während der Vertragslaufzeit nachfolgende Beschädigungen angezeigt:

<i>Datum</i>	<i>SNR</i>	<i>Verursacher</i>	<i>Beschädigung</i>	<i>Reparatur erfolgt *</i>	<i>Gutachten vorhanden *</i>
11.06.2026	9059998532	Eigenverschulden	Eigenes Fzg. ohne Schaden Schaden unbekannt	Nein	Nein
12.05.2023	9059849057	Glasschaden	Windschutzscheibe mitte Steinschlag nur oberflächlich	Ja	Nein

\* Sofern für eine Schadennummer mehrere Beschädigungen angegeben sind, gilt der Eintrag in dieser Spalte für die gesamte Schadennummer.

Unfall-/Schadenspiegel zur Kenntnis genommen:

\_\_\_\_\_  
Datum und Unterschrift Käufer

## Wartungsreport

Vertrags-Nummer: 11417079  
Amtliches Kennzeichen: M -RP 1030  
Übersicht erstellt am: 02.07.2026

Für das Fahrzeug gem. o.g. Leasingvertrag, Fahrzeugtyp

**SKODA Octavia 2.0 TDI 110kW DSG 4x4 SCOUT COMBI Kombi5-türig 1968 ccm 150 PS / 110 KW Diesel 7-Gang Automatik**

wurden uns während der Vertragslaufzeit nachfolgende Wartungen angezeigt:

---

<i>Datum</i>	<i>Km-Stand</i>	<i>Art der Wartung</i>
27.03.2024	31817	Wartungszusatzumfänge
27.03.2024	31817	Inspektion und Wartung
19.03.2025	59503	Ölwechsel-Hinterachse
19.03.2025	59503	Wartungszusatzumfänge
19.03.2025	59503	Inspektion und Wartung
19.03.2025	59503	Bremsflüssigkeitswechsel
19.03.2025	59503	Öl-Hinterachse
27.11.2025	88021	Inspektion und Wartung
27.11.2025	88021	Wartungszusatzumfänge

---

Wartungsreport zur Kenntnis genommen:

\_\_\_\_\_  
Datum und Unterschrift Käufer

GKK Gutachten GmbH  
 Theodorstr. 180, 40472 Düsseldorf

Allane SE  
 Parking 33  
 85748 Garching bei München

GKK Gutachten GmbH

Theodorstr. 180  
 40472 Düsseldorf

Tel.: 0211 6878060  
 www.gkk-gutachten.de  
 Email: info@gkk-gutachten.de

## Zustandsbericht



### Vorgang

<b>Fahrzeughalter</b>	Allane SE
<b>Ihr Auftrag vom</b>	11.06.2026 durch Allane SE
<b>Besichtigungsort</b>	85386 Eching, Dieselstraße 3
<b>Besichtigungsdatum</b>	15.06.2026
<b>Referenznummern</b>	0031201919 - 0011417079

### Fahrzeugdaten / Technische Daten

<b>Kennzeichen</b>	<b>M-RP 1030</b>	<b>Fzg.-Ident.-Nummer</b>	<b>TMBLJ0NX0PY044303</b>
<b>Fabrikat</b>	Skoda	<b>1. Zulassung</b>	10.03.2023
<b>Typ</b>	Octavia 2.0 TDI 4x4 Scout DSG Combi	<b>Fahrzeugart</b>	PKW
<b>Getriebe / Gänge</b>	Automatik / 7	<b>Farbe</b>	Brillant-Silber - 2-Schicht metallic
<b>Laufleistung abgelesen</b>	105.015 km	<b>Sitzplätze</b>	5
<b>Achsen / angetrieben</b>	2 / 2	<b>Aufbau</b>	Kombilimousine, 5 Türen
<b>Anzahl Besitzer</b>	1	<b>nächste HU</b>	03/2026
<b>Motorart</b>	Reihenmotor / Diesel	<b>Hubraum / Nennleistung</b>	1.968 ccm / 110 KW

Fahrzeugdaten wurden der Zulassungsbescheinigung Teil I entnommen und am Fahrzeug gegengeprüft.

<b>Montierte Räder:</b>					
Position	Reifenart	Felgenart	Hersteller	Dimension	Profiltiefe
vorn links	Sommerreifen	Leichtmetallrad	Goodyear	225/45 R18 91Y	5 mm
vorn rechts	Sommerreifen	Leichtmetallrad	Goodyear	225/45 R18 91Y	5 mm
hinten rechts	Sommerreifen	Leichtmetallrad	Goodyear	225/45 R18 91Y	5 mm
hinten links	Sommerreifen	Leichtmetallrad	Goodyear	225/45 R18 91Y	5 mm
Reservebereifung: TireFit					

<b>Beiliegende Räder:</b>					
Position	Reifenart	Felgenart	Hersteller	Dimension	Profiltiefe
Rad 1	Winterreifen	Leichtmetallrad	Pirelli	225/45 R18 95V M+S	5 mm
Rad 2	Winterreifen	Leichtmetallrad	Pirelli	225/45 R18 95V M+S	5 mm
Rad 3	Winterreifen	Leichtmetallrad	Pirelli	225/45 R18 95V M+S	5 mm
Rad 4	Winterreifen	Leichtmetallrad	Pirelli	225/45 R18 95V M+S	5 mm

<b>Allgemeines / Zustand</b>	
<input checked="" type="checkbox"/>	Serviceheft vorhanden
Kundendienst laut Auftraggeber am 27.11.2025 bei km 88.021.	

Legende :     Ja             Nein             Nicht prüfbar

Vorschaden	Der Vorschaden wurde fach- und sachgerecht behoben	Feststellung
Frontscheibe Glasschaden	Ja	

<b>Anmerkungen</b>
<p>Unfallschaden: Hagelschaden</p> <p>Eine Unterbodenkontrolle wurde nicht durchgeführt.            3 Hauptschlüssel vorhanden.            Im Rahmen der Qualitätssicherung wurde festgestellt, dass die Serviceintervalle überzogen wurden. Hinsichtlich der überzogenen Wartungsintervalle wird die Möglichkeit von Folgekosten bzw. Folgeschäden nicht ausgeschlossen.</p> <p>Hagelschaden - Kalkulation erstellt.</p>

**Serienausstattung**

✓ 8 Lautsprecher	✓ Ablagefach für Regenschirm
✓ Ablagefach mit Cargo-Organizer (Gepäck-/Laderaum)	✓ Ablagetasche an Vordersitzlehnen
✓ Airbag Beifahrerseite abschaltbar	✓ Airbag Fahrer-/Beifahrerseite
✓ Ambiente-Beleuchtung LED	✓ Anti-Blockier-System (ABS)
✓ Antriebs-Schlupfregelung (ASR)	✓ Außenspiegel elektr. anklappbar
✓ Außenspiegel elektr. verstell- und heizbar	✓ Außenspiegel mit Abblendautomatik, links
✓ Außenspiegel Silber lackiert	✓ Bordcomputer
✓ Bremsassistent	✓ Bremsenergieerückgewinnung
✓ Brillenfach	✓ Chromzierleisten an Seitenfenstern
✓ Dachhimmel grau	✓ Dachreling eloxiert
✓ Doppeltonfanfare	✓ Edelstahlpedale Sportdesign
✓ Einparkhilfe vorn und hinten	✓ Einstiegsleisten (Aluminium-Design)
✓ Elektron. Querdifferentialsperre (XDS)	✓ Elektron. Stabilitäts-Programm (ESP)
✓ Fahrassistent-System: Abbiegebremsefunktion und Ausweichunterstützung	✓ Fahrassistent-System: Auffahrwarnsystem mit City-Notbremsfunktion (Frontradar-Assistent)
✓ Fahrassistent-System: Berganfahr-Assistent (Hill-Holder)	✓ Fahrassistent-System: Fahrprofilauswahl
✓ Fahrassistent-System: Berganfahr-/Abfahr-Assistent (Offroad Assistent)	✓ Fahrassistent-System: Multikollisionsbremse (Multi Collision Brake)
✓ Fahrassistent-System: Spurhalteassistent (Lane Assist)	✓ Fahrwerk höhergelegt
✓ Triebwerkunterschut	✓ Fensterheber elektrisch vorn + hinten
✓ Freisprechanlage Telefon mit Bluetooth	✓ Frontkamera
✓ Fußraumbeleuchtung vorn und hinten	✓ Gepäckraumabdeckung / Rollo
✓ Getriebe 7-Gang - Doppelkupplungsgetriebe DSG	✓ Heckleuchten LED (Kristallglas-Optik)
✓ Heckleuchten LED mit dynamischem Blinklicht	✓ Heckscheibenwischer
✓ Innenausstattung: Dekoreinlagen braun	✓ Innenspiegel mit Abblendautomatik
✓ Isofix-Aufnahmen für Kindersitz an Beifahrersitz	✓ Isofix-Aufnahmen für Kindersitz an Rücksitz
✓ Karosserie: 5-türig	✓ Kennzeichenbeleuchtung LED
✓ Knieairbag Fahrerseite	✓ Kombiinstrument digital (virtual cockpit)
✓ Kopf-Airbag-System	✓ Lehnenverriegelung der Rücksitzlehne im Kofferraum
✓ Lendenwirbelstütze Sitz vorn links	✓ Lendenwirbelstütze Sitz vorn rechts
✓ Lenkrad (Leder) mit Multifunktion	✓ Lenkrad heizbar
✓ Lenksäule (Lenkrad) verstellbar (vertikal / axial)	✓ Licht- und Regensensor
✓ Lichtassistent (Coming Home, Leaving Home)	✓ Mittelarmlehne hinten
✓ Mittelarmlehne vorn	✓ Motor 2,0 Ltr. - 110 kW TDI
✓ Nebelscheinwerfer LED	✓ Notrufsystem
✓ Parkbremse elektronisch	✓ Phonebox
✓ Induktionsladeschale für Smartphone	✓ Radioempfang digital (DAB+)
✓ Reifen-Reparaturkit	✓ Reifendruck-Kontrollsystem
✓ Rußpartikelfilter	✓ Rücksitzlehne geteilt/klappbar
✓ Schadstoffarm nach Abgasnorm Euro 6d	✓ Scheibenwaschdüsen heizbar
✓ Scheinwerfer LED mit adaptiver Lichtverteilung (AFS)	✓ Leuchtweitenregelung automatisch
✓ Fahrassistent-System: Dynamischer Fernlichtassistent (Dynamic Light Assist)	✓ Scheinwerfer-Reinigungsanlage (SRA)
✓ Schließ-/Startsystem Kessy	✓ Seitenairbag vorn
✓ Seitenairbag vorn mitte (Center-Airbag)	✓ Service-System: Remote Services
✓ Servolenkung	✓ Sitz vorn links höhenverstellbar
✓ Sitz vorn rechts höhenverstellbar	✓ Sitzbezug / Polsterung: Stoff Thermoflux
✓ Sitzheizung vorn	✓ SmartLink (Apple CarPlay und Android Auto)
✓ Sonnenblenden mit Spiegel (LED-Beleuchtung)	✓ Sprachsteuerung für Infotainment-System
✓ Start/Stop-Anlage	✓ Steckdose (12V-Anschluß) im Koffer-/Laderaum
✓ Stoßfänger vorn mit Chrom-Applikationen	✓ Tagfahrlicht LED
✓ Textilfußmatten	✓ Türen mit Warnleuchte
✓ USB-Schnittstelle vorn (2-fach, Typ C)	✓ Verglasung getönt
✓ Verzurrösen Koffer-/Laderaum	✓ Warnanlage für Sicherheitsgurte hinten
✓ Warnanlage für Sicherheitsgurte, Fahrer-/Beifahrerseite	✓ Wegfahrsperr
✓ Wireless SmartLink	✓ Zentralverriegelung / Startanlage Kessy-GO

## Sonderausstattung

- |   |   |   |  |
|---|---|---|--|
| ✓ | Ausstattungs-Paket: Reise Plus  | ✓ | Fahrassistenz-Paket: Traveller   |
| ✓ | Fahrassistenz-Paket: Stau- und Notfallassistent   | ✓ | Fahrassistenz-System: Verkehrszeichenerkennung   |
| ✓ | Fahrassistenz-System: Autom. Distanzregelung (pACC) mit vorausschauender Geschw.-Regelung                 | ✓ | Fahrassistenz-System: Autom. Distanzregelung (ACC) mit Frontradar-Assistent (bis 210 km/h) |
| ✓ | Lenkrad mit Freihanderkennung (kapazitives Lenkrad / Hands Off Detection, HOD)                            | ✓ | Fahrassistenz-System: Adaptive Fahrwerksregelung (DCC)                                     |
| ✓ | Fahrassistenz-System: Müdigkeitserkennung   | ✓ | Diebstahl-Warnanlage mit Innenraumüberwachung und Abschleppschutz                          |
| ✓ | Fahrassistenz-System: Totwinkel-Assistent mit Auspark-Assistent   | ✓ | Fahrassistenz-System: Ausstiegswarnung   |
| ✓ | Frontscheibe heizbar  | ✓ | Infotainment-Paket Columbus Plus   |
| ✓ | Mobile Online Dienste   | ✓ | Head-up-Display  |
| ✓ | Audio-Navigationssystem Columbus mit 10" Touchscreen  | ✓ | Kindersicherung elektr. betätigt   |
| ✓ | Komfort-Paket Plus  | ✓ | Ausstattungs-Paket: Schlaf   |
| ✓ | Sonnenschutzrollo an Seitenscheiben hinten  | ✓ | Schlaf-Kopfstützen   |
| ✓ | Akustikglas Türscheiben vorn  | ✓ | Seitenscheiben hinten und Heckscheibe abgedunkelt (SunSet)                                 |
| ✓ | Klimaanlage Climatronic 3-Zonen   | ✓ | Sitzheizung hinten   |
| ✓ | Komfortöffnung für elektr. Heckklappe/-Deckel   | ✓ | Kofferraum / Heckklappe elektr. betätigt (öffnen + schliessen)                             |
| ✓ | Steckdose 230V inkl. USB-Anschlüsse Typ C, 2 x für 2.Sitzreihe und 1 x im Innenspiegel (nur Ladefunktion) | ✓ | LM-Felgen 7,5x18 (Braga, Anthrazit, glanzgedreht)  |
| ✓ | Metallic-Lackierung   | ✓ | Transport-Paket  |
| ✓ | Gepäckraum-Abtrennung (Netz)  | ✓ | Netzprogramm im Kofferraum   |
| ✓ | Funkschlüssel (3) klappbar  | ✓ | Halterung Multimedia-Geräte  |
| ✓ | Abfallbehälter  | ✓ | Laderaumboden variabel   |
| ✓ | Tablet-Halterung  |   |  |

## Zustand / Beschädigungen

### Front

Motorhaube Dämmmatte, beschädigt (Bild 14)

### Seite links

Seitenwand links, bis 3 Dellen / Bauteil (Bild 27, Bild 28, Bild 29)

### Seite rechts

Spiegelgehäuse rechts Kappe -lackiert-, beschädigt (Bild 30, Bild 31)

### Heck

Stoßfänger hinten Verkleidung -lackiert-, verkratzt (Bild 24, Bild 25, Bild 26)

Heckklappe Innenverkleidung, verkratzt, Gebrauchsspur

### Reifen, Felgen, Radkappen

LM-Rad 1 x beiliegend, beschädigt (Bild 15, Bild 16, Bild 17)

LM-Rad 1 x beiliegend, beschädigt (Bild 18, Bild 19)

LM-Rad 1 x beiliegend, beschädigt (Bild 20, Bild 21)

LM-Rad 1 x beiliegend, beschädigt (Bild 22, Bild 23)

### Sonstiges

HU (Hauptunters.) Verbrennerfzg. (Allane), fällig (Bild 13)

Fahrzeug, Hagelschaden (Bild 32, Bild 33, Bild 34, Bild 35)

Fahrzeug Front, Steinschlag, Gebrauchsspur

## Besichtigungsbedingungen

Bei der Besichtigung wurde eine äußere Inaugenscheinnahme am undemontierten Fahrzeug unter Berücksichtigung der vorgefundenen Besichtigungsbedingungen durchgeführt. Es werden keinerlei Eigenschaften von nicht geprüften oder nur eingeschränkt prüfbaren Bereichen des Fahrzeugs zugesichert.

Dieses Dokument enthält im Anhang die Fotodokumentation mit 36 Fotos.

Späth, Michael

Der Sachverständige, 16.06.2026

## Fotoanlage



Bild 1.



Bild 2.

## Fotoanlage



Bild 3.



Bild 4.

## Fotoanlage



Bild 5.



Bild 6.

## Fotoanlage



Bild 7.



Bild 8.

## Fotoanlage



Bild 9.



Bild 10.

## Fotoanlage



Bild 11.



Bild 12.

## Fotoanlage



Bild 13. HU (Hauptunters.), Verbrennerfzg. (Allane), fällig, durchführen



Bild 14. Motorhaube, Dämmmatte, beschädigt, ersetzen

## Fotoanlage



Bild 15. LM-Rad, 1 x beiliegend, beschädigt, Smartrepair



Bild 16. LM-Rad, 1 x beiliegend, beschädigt, Smartrepair

## Fotoanlage



Bild 17. LM-Rad, 1 x beiliegend, beschädigt, Smartrepair



Bild 18. LM-Rad, 1 x beiliegend, beschädigt, Smartrepair

## Fotoanlage



Bild 19. LM-Rad, 1 x beiliegend, beschädigt, Smartrepair



Bild 20. LM-Rad, 1 x beiliegend, beschädigt, Smartrepair

## Fotoanlage



Bild 21. LM-Rad, 1 x beiliegend, beschädigt, Smartrepair



Bild 22. LM-Rad, 1 x beiliegend, beschädigt, Smartrepair

## Fotoanlage



Bild 23. LM-Rad, 1 x beiliegend, beschädigt, Smartrepair



Bild 24. Stoßfänger hinten, Verkleidung -lackiert-, verkratzt, lackieren

## Fotoanlage

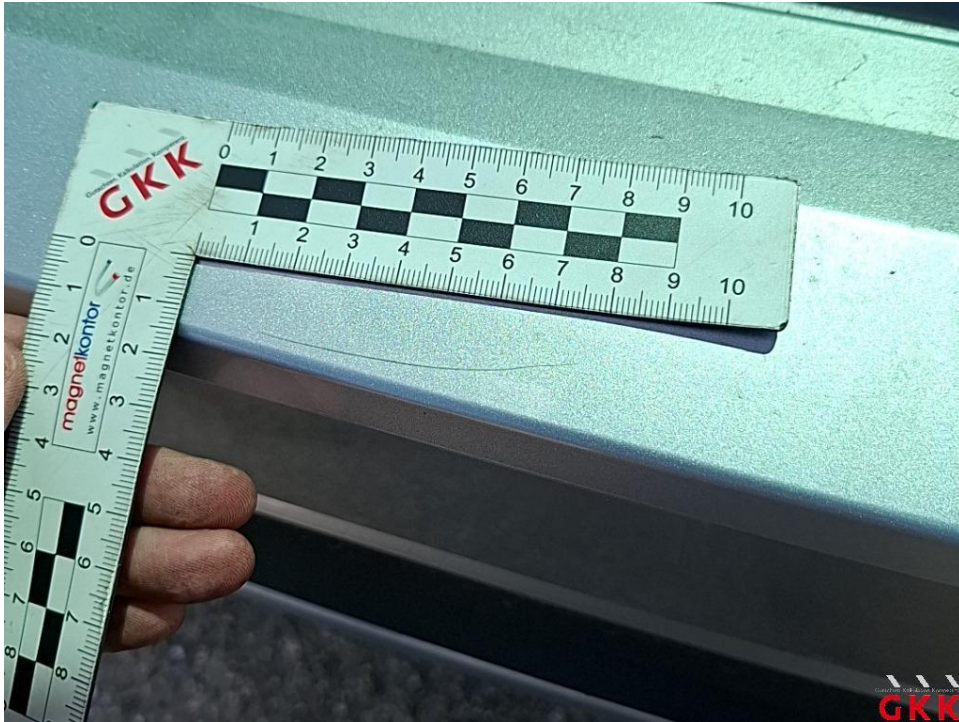


Bild 25. Stoßfänger hinten, Verkleidung -lackiert-, verkratzt, lackieren

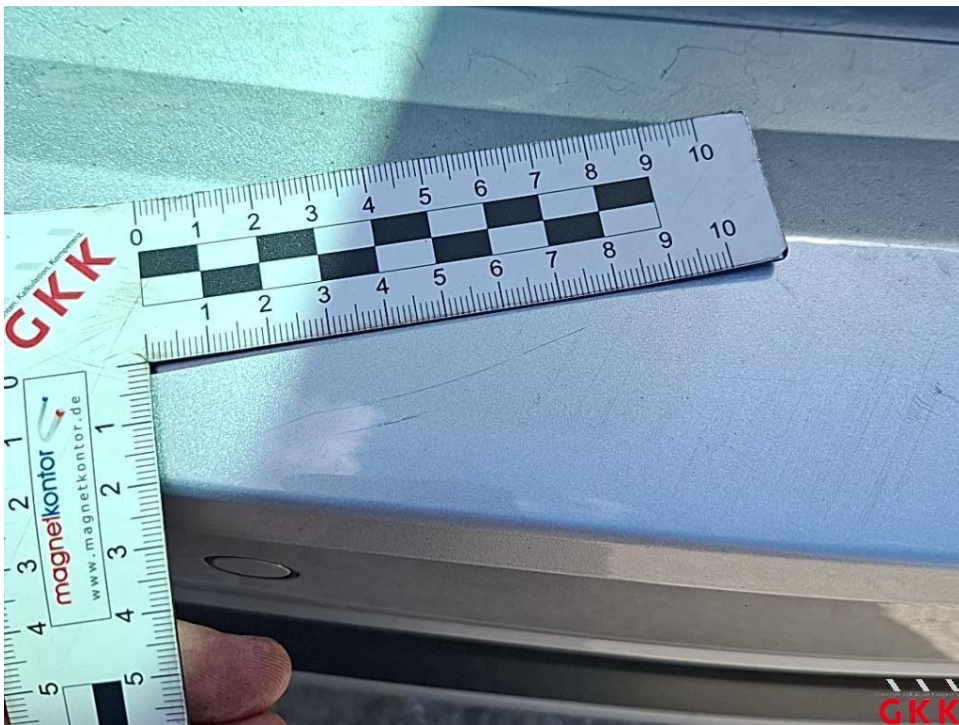


Bild 26. Stoßfänger hinten, Verkleidung -lackiert-, verkratzt, lackieren

## Fotoanlage



Bild 27. Seitenwand links, bis 3 Dellen / Bauteil, instand setzen - lackieren



Bild 28. Seitenwand links, bis 3 Dellen / Bauteil, instand setzen - lackieren

## Fotoanlage

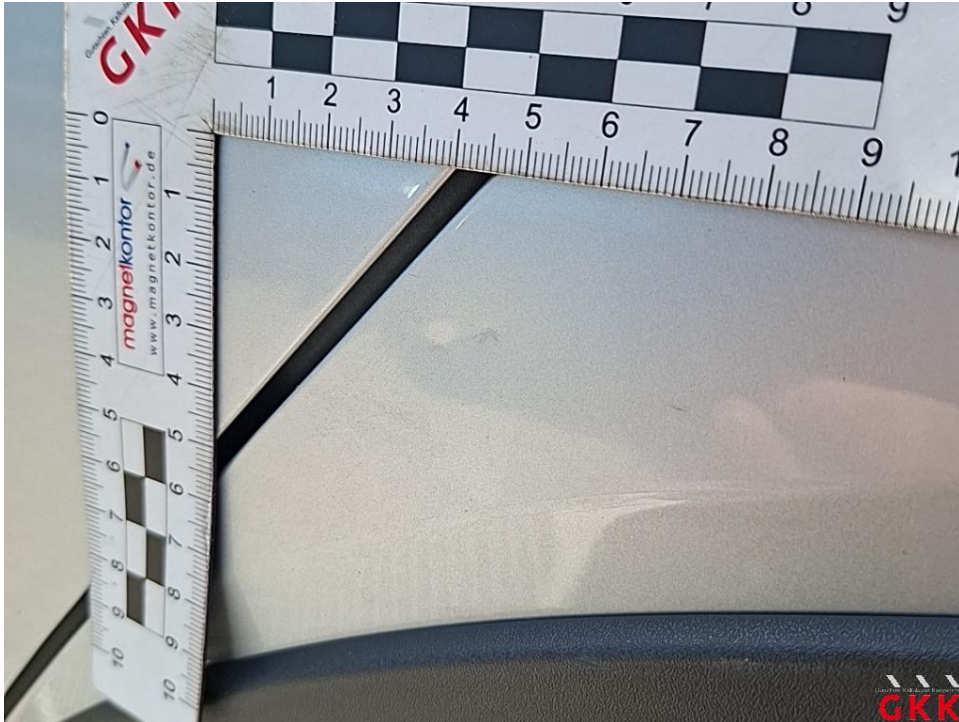


Bild 29. Seitenwand links, bis 3 Dellen / Bauteil, instand setzen - lackieren



Bild 30. Spiegelgehäuse rechts, Kappe -lackiert-, beschädigt, ersetzen

## Fotoanlage



Bild 31. Spiegelgehäuse rechts, Kappe -lackiert-, beschädigt, ersetzen



Bild 32. Fahrzeug, Hagelschaden, kalt drücken

## Fotoanlage



Bild 33. Fahrzeug, Hagelschaden, kalt drücken



Bild 34. Fahrzeug, Hagelschaden, kalt drücken

## Fotoanlage



Bild 35. Fahrzeug, Hagelschaden, kalt drücken



Bild 36.