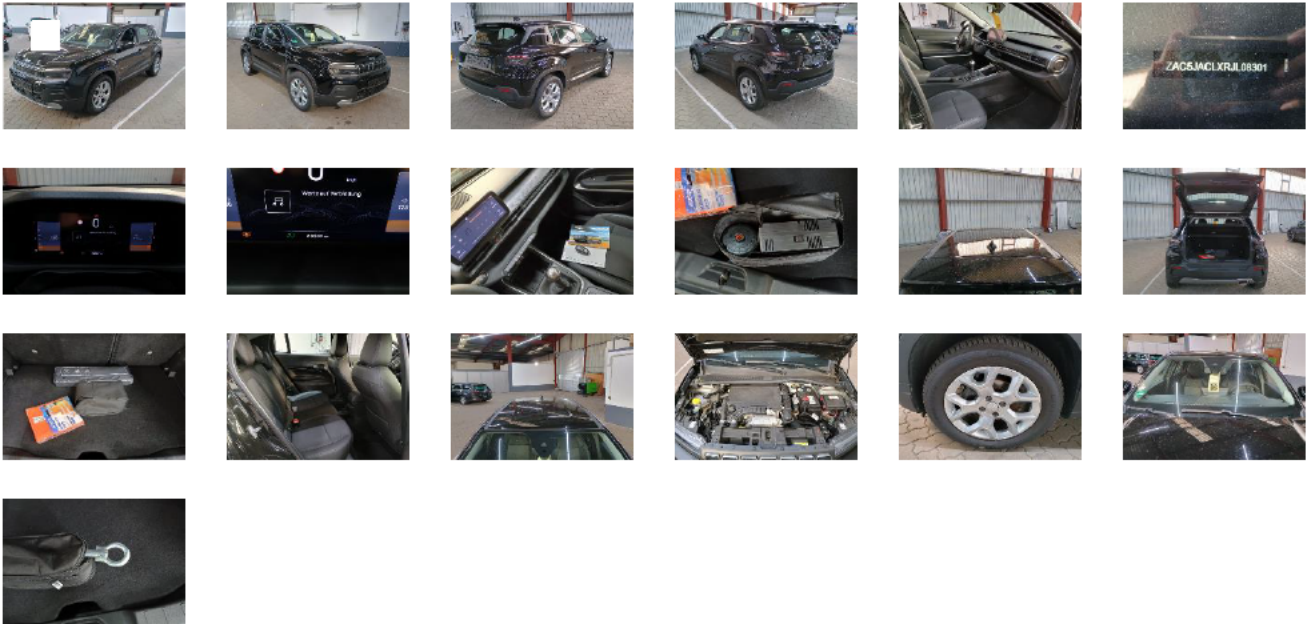


Fahrzeugdetails

Fahrgestell-Nr.	ZAC5JACLX R.JL08301	Erstzulassung	30.09.2024	Außenfarbe	Unbekannt
Hersteller	JEEP	Kennzeichen		Laufleistung	20 530 km
Modell	AVENGER 1.2 GSE T3 GDI Altitude	Fahrzeugzustand	Beschädigtes Fahrzeug		
Vorschaden vorhanden	Unbekannt	Höhe Vorschaden netto	-	Vorschaden kommentar	

Auftragsdaten

Lagerplatz



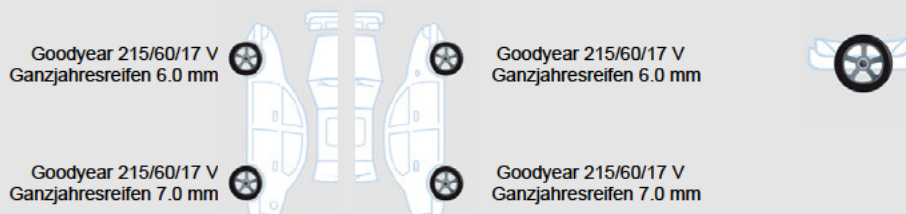
Lose Teile

Nothilfekit Reserverad	✓
Bordwerkzeug	✓
Hutablage	✓
Fußmatte HR	✓
Fußmatte HL	✓
Fußmatte VR	✓
Fußmatte VL	✓






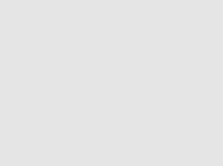
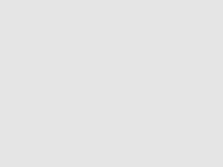
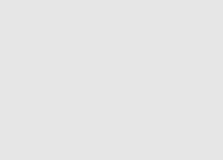
Fahrzeugdokumente / Schlüssel

Betriebsanleitung	✓
Serviceheft	✓
Bordmappe komplett	✓
Ersatzschlüssel	✓
Schlüssel mit Fernbedienung	✓
Inspektion	✗

Reifen



Außenschäden

1		Bauteil	Türeinstieg	Reparaturzeit	0,30	Teilekosten	-
		Position	Hinten Links	Reparaturkosten	21,00€	Nettokosten	93,00€
		Beschreibung	Kratzer	Lackierungszeit	0,80		
		Anmerkungen	-	Lackierungskosten	72,00€		
			-	Pauschale	93,00€		
2		Bauteil	Tür	Reparaturzeit	2,50	Teilekosten	-
		Position	Hinten Rechts	Reparaturkosten	175,00€	Nettokosten	279,00€
		Beschreibung	Delle	Lackierungszeit	1,50		
		Anmerkungen	-	Lackierungskosten	135,00€		
			-	Pauschale	-		
3		Bauteil	Kotflügel	Reparaturzeit	-	Teilekosten	-
		Position	Vorne Rechts	Reparaturkosten	-	Nettokosten	80,00€
		Beschreibung	Delle	Lackierungszeit	-		
		Anmerkungen	-	Lackierungskosten	-		
			-	Pauschale	80,00€		
4		Bauteil	Kotflügelverkleidung	Reparaturzeit	0,50	Teilekosten	70,92€
		Position	Vorne Rechts	Reparaturkosten	35,00€	Nettokosten	95,33€
		Beschreibung	Kratzer	Lackierungszeit	-		
		Anmerkungen	-	Lackierungskosten	-		
			-	Pauschale	-		
5		Bauteil	Stoßfänger unterhalb	Reparaturzeit	1,00	Teilekosten	-
		Position	Vorne Rechts	Reparaturkosten	70,00€	Nettokosten	70,00€
		Beschreibung	Kratzer	Lackierungszeit	-		
		Anmerkungen	-	Lackierungskosten	-		
			-	Pauschale	70,00€		
6		Bauteil	Stoßfänger	Reparaturzeit	-	Teilekosten	-
		Position	Vorne	Reparaturkosten	-	Nettokosten	-
		Beschreibung	Gebraucht	Lackierungszeit	-		
		Anmerkungen	-	Lackierungskosten	-		
			-	Pauschale	-		
7		Bauteil	Motorhaube	Reparaturzeit	-	Teilekosten	-
		Position	-	Reparaturkosten	-	Nettokosten	-
		Beschreibung	Gebraucht	Lackierungszeit	-		
		Anmerkungen	-	Lackierungskosten	-		
			-	Pauschale	-		
8		Bauteil	Windschutzscheibe	Reparaturzeit	-	Teilekosten	-
		Position	-	Reparaturkosten	-	Nettokosten	-
		Beschreibung	Gebraucht	Lackierungszeit	-		
		Anmerkungen	-	Lackierungskosten	-		
			-	Pauschale	-		

Sonstiges

9	Bauteil	Lackvorbereitung	Reparaturzeit	-	Teilekosten	-
	Position		- Reparaturkosten	-	Nettokosten	137,70€
	Beschreibung		- Lackierungszeit	1,70		
	Anmerkungen		- Lackierungskosten	153,00€		
			- Pauschale	-		

Geschätzte Reparaturkosten

Gesamt netto	755,03€
---------------------	----------------