



Bild 1 : Diagonal von vorn links



Bild 2 : Diagonal von vorn rechts



Bild 3 : Diagonal von hinten rechts



Bild 4 : Diagonal von hinten links

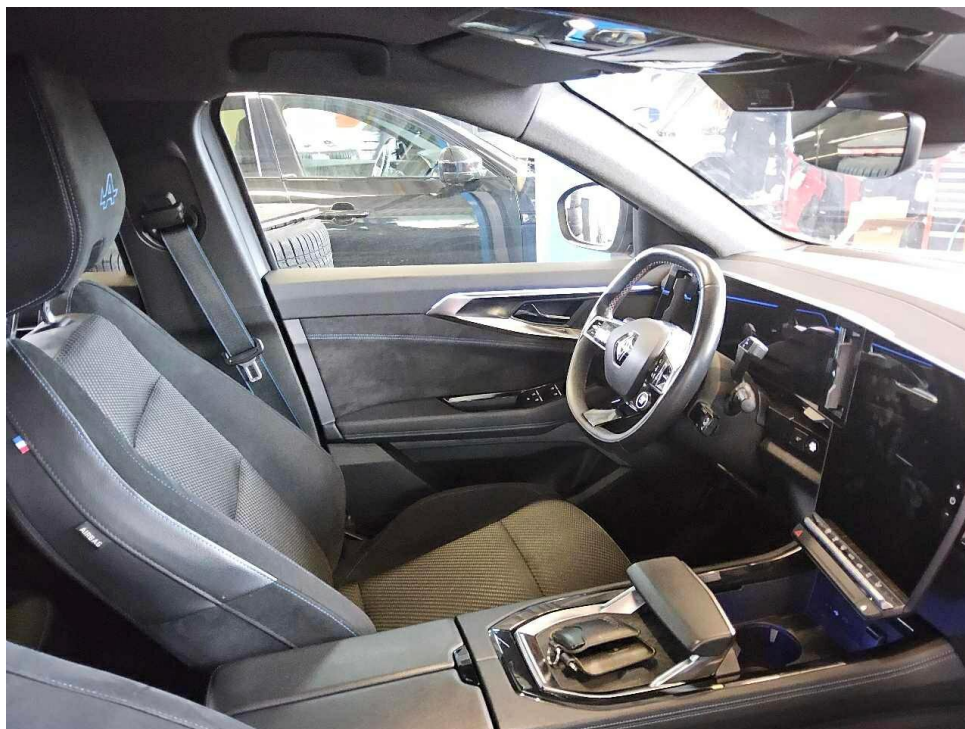


Bild 5 : Innenraum vorne

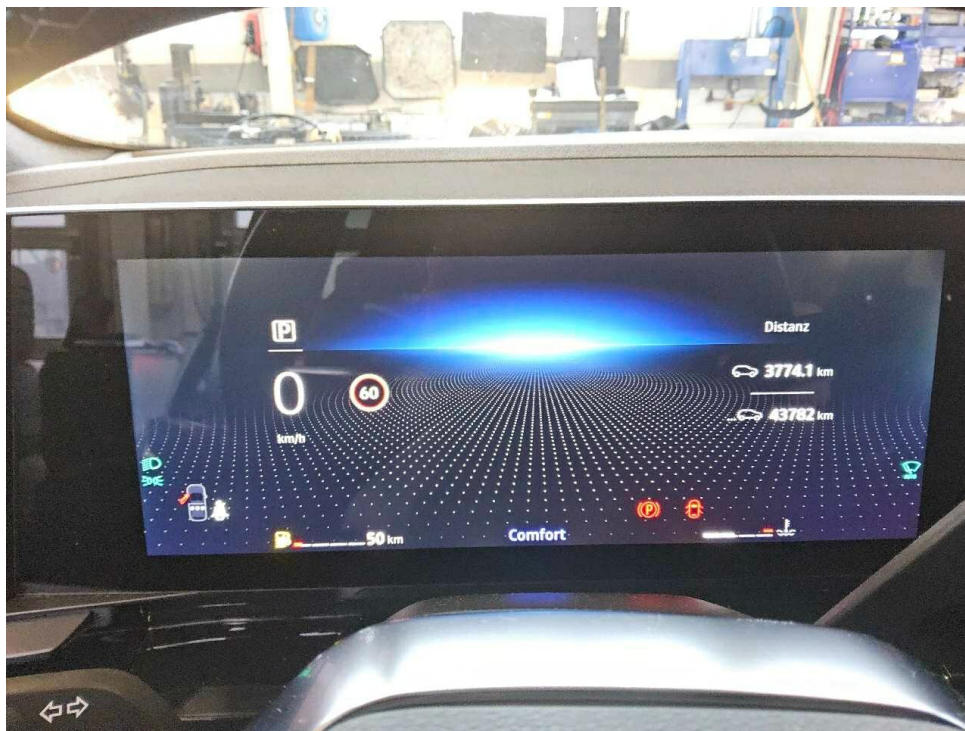


Bild 6 : Kombiinstrument (betriebsbereit) mit Kilometerstand



Bild 7 : Mittelkonsole des Rücksitzes (Radio/Navigation eingeschaltet)

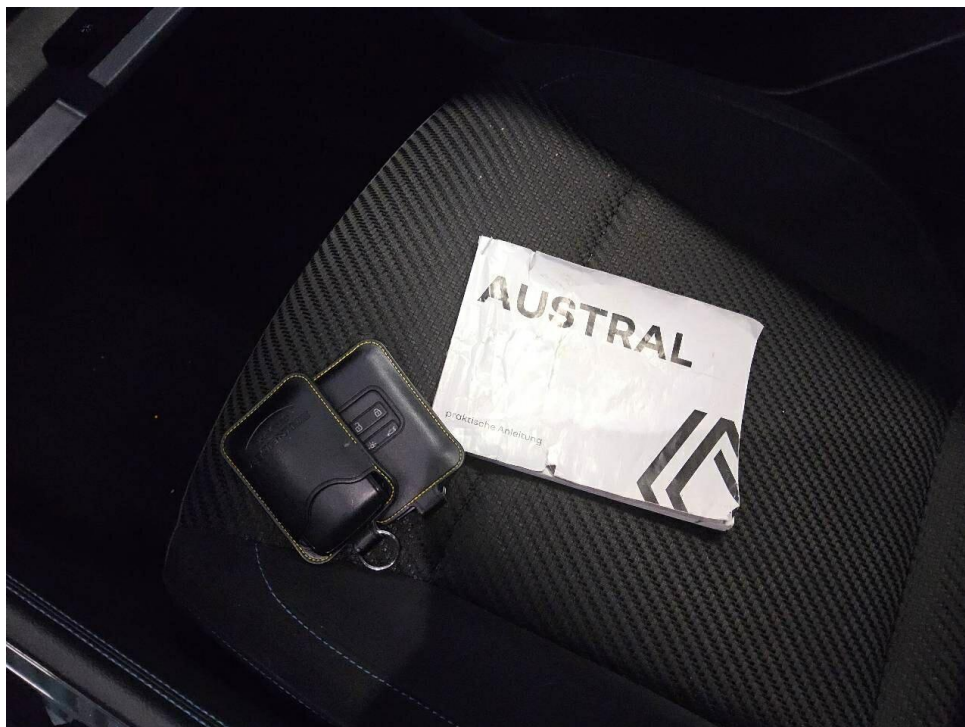


Bild 8 : Alle Fz-Schlüssel, ZLB 1, Letzter Eintrag im Serviceheft

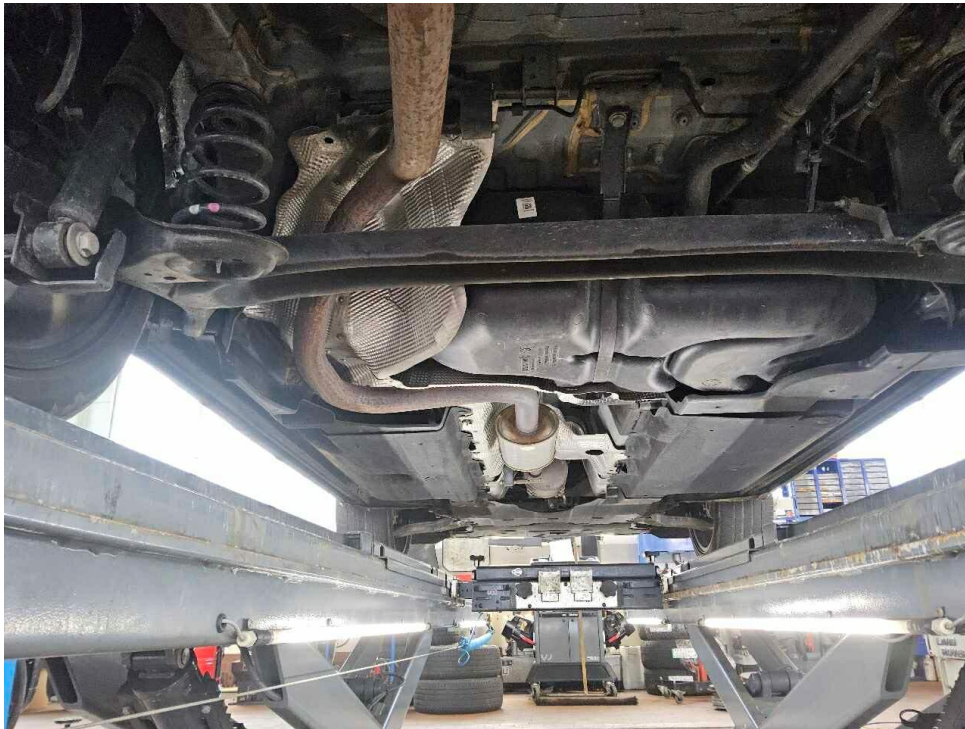


Bild 9 : Unterboden



Bild 10 : Ladekabel
nicht vorhanden



Bild 11 : Tür vorn links verschrammt



Bild 12 : Tür vorn links verschrammt

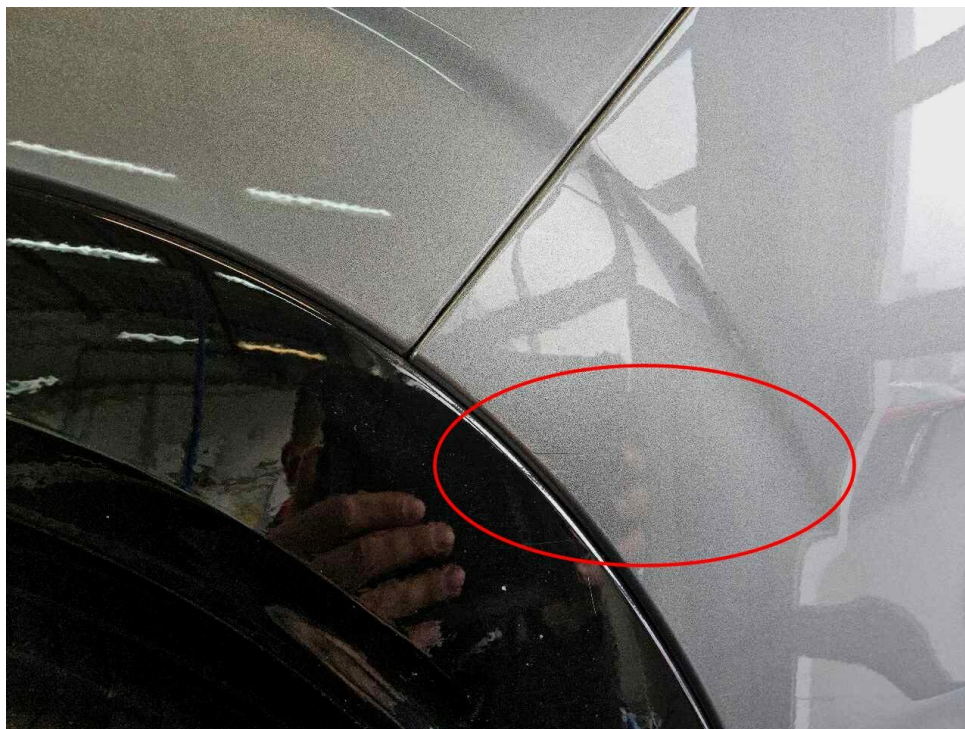


Bild 13 : Stoßfänger hinten links verschrammt / Restlackierspuren sichtbar



Bild 14 : LM Felge vorn links verschrammt



Bild 15 : Stoßfänger hinten restlackierspuren sichtbar

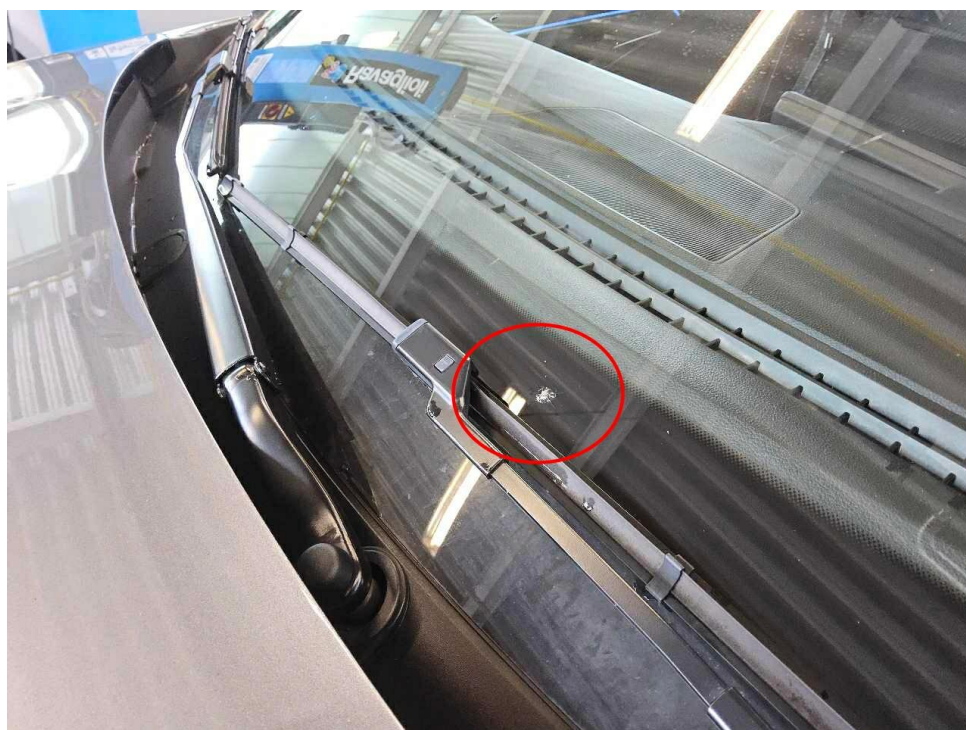


Bild 16 : Frontscheibe Steinschlag mit Rissbildung

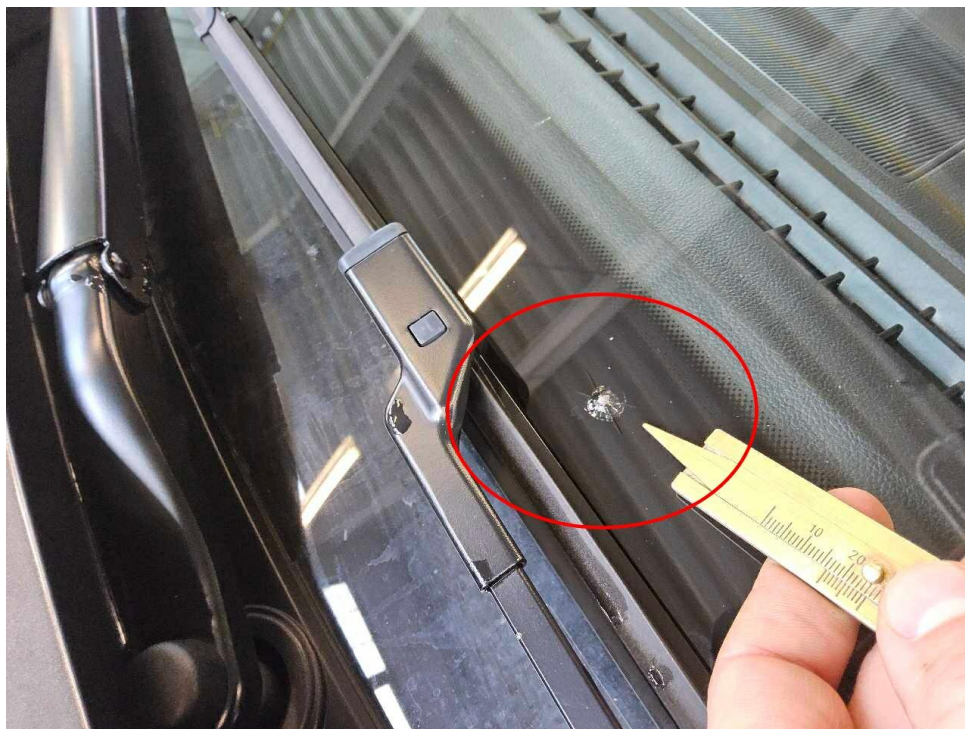


Bild 17 : Frontscheibe Steinschlag mit Rissbildung



Bild 18 : Reifen vorn rechts eingerissen und verschlissen



Bild 19 : Reifen vorn rechts eingerissen und verschlissen



Bild 20 : Reifen vorn rechts eingerissen und verschlissen

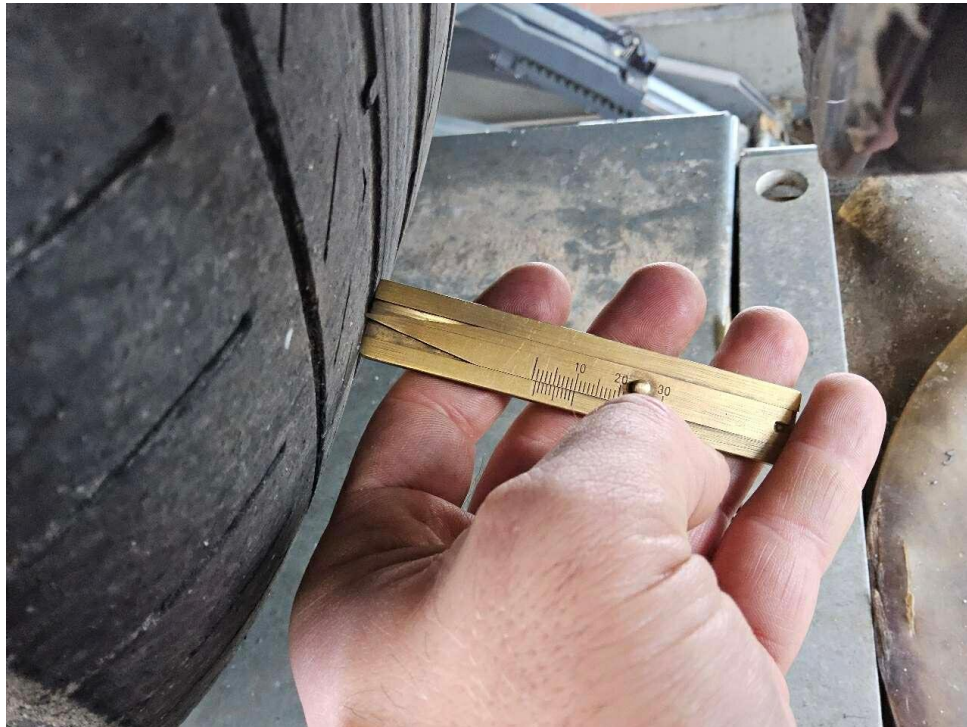


Bild 21 : Reifen vorn rechts eingerissen und verschlissen



Bild 22 : Füllflasche Pannenset fehlt



Bild 23 : Erhöhte Lackschichtdicke

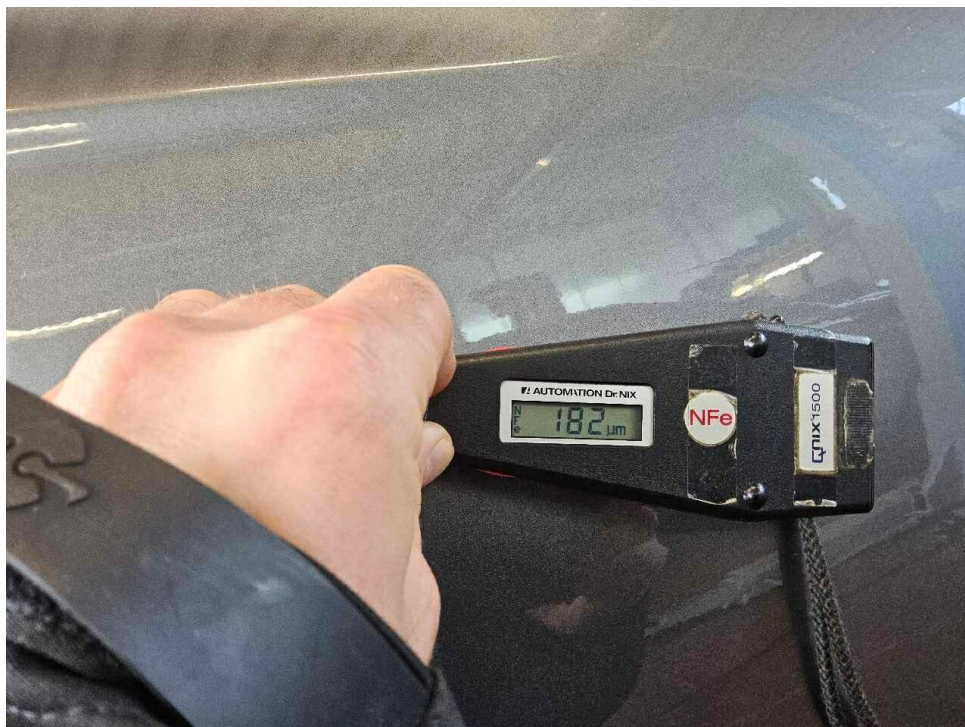


Bild 24 : Erhöhte Lackschichtdicke

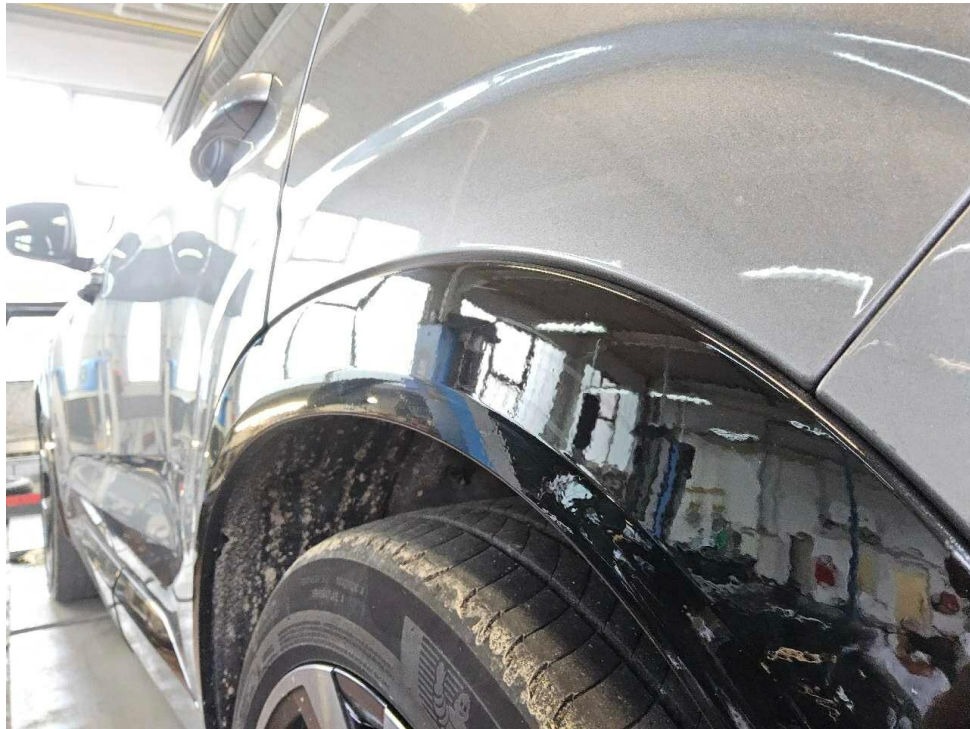


Bild 25 : Restlackspuren

Zustandsbericht/Minderwertgutachten-Leasing

Zweitschrift

Vorgang

Auftraggeber Mobilize Financial Services, eine Marke der RCI Banque S.A., Niederlassung
 Deutschland, Jagenbergstr. 1, 41468 Neuss
 Besichtigung 26.02.2026

Bemerkungen

Diese Dienstleistung wurde entsprechend den Vorgaben des Auftraggebers (Kriterien der fairen Fahrzeugbewertung) erstellt. Im Einzelfall können Abweichungen zum DEKRA Standard vorliegen.
 Diese Dienstleistung wurde entsprechend den vertraglichen Vorgaben des Auftraggebers erstellt. Im Einzelfall können Abweichungen zum DEKRA Standard vorliegen.

Bei der Lackschichtdickenmessung wurden bei mindestens drei Messungen pro Bauteil Lackschichtdicken von 90 µm bis 230 µm festgestellt.

Es wurde eine optische Überprüfung auf Vorschäden und eine Lackschichtdickenmessung vorgenommen. Dabei wurden Nachlackierungen an folgenden Karosserieteilen festgestellt:

- Kotflügel vorn rechts
- Tür hinten rechts
- Radhauszierleiste links

Ohne weitergehende Untersuchungen wurde nach dem Umfang der festgestellten Nachlackierungen und der Ausführungsqualität nach sachverständigem Ermessen *ein* merkantiler Minderwert angesetzt.

Wertminderung durch Lackschichtdickenmessung und Verdacht auf verborgenem Mangel.

Die vorgefundenen Besichtigungsbedingungen waren ausreichend. Das Fahrzeug / Objekt wurde von oben und auf einer Hebebühne von unten besichtigt. Bei der Besichtigung wurde eine Fahrprobe in Verbindung mit einem kurzen Probelauf des Motors durchgeführt. Der Fehlerspeicher war zum Besichtigungszeitpunkt nicht ausgelesen. Abgasrelevante Baugruppen wurden messtechnisch nicht überprüft. Folglich wurden Mängel, die nur bei einer Abgasuntersuchung feststellbar sind, nicht berücksichtigt. Im Rahmen der Besichtigung (Sichtprüfung) konnte keine Überprüfung der Batterien bzw. Akkumulatoren zum Elektro-/Hybridantrieb durchgeführt werden. Somit kann auch keine Aussage zur Resthaltbarkeitsdauer dieser Bauteile getroffen werden. Eine Aussage zu evtl. in Kürze anfallenden Instandsetzungskosten ist daher nicht möglich! Für die Bearbeitung des Vorganges standen folgende Unterlagen zur Verfügung: - Fz-Schein/Zul.Beschein. Teil I 2 Hauptschlüssel vorgelegt.

Fahrzeugdaten

| | | | |
|----------------------------|---|----------------------|-------------------|
| Erstzulassung | 15.02.2024 | Letzte Zulassung | 15.02.2024 |
| Fahrzeugart | Personenkraftwagen | Hersteller | Renault |
| Typ / Verkaufsbez. | Austral (07.2022->) / Austral 1.3 TCe 160 Mild-Hybrid (EU 6d) | Aufbauart | Kombi |
| Türen | 5 | Sitzplätze | 5 |
| Fahrzeug-Ident.-Nr. | VF1RHN00771737499 | HSN / TSN | 3333 / BPR |
| DAT Europa-Code® | 017201580110001 | DAT Marktindex | DE001 6450 |
| Km-Stand abgelesen | 43782 | Nächste HU §29 StVZO | 02 / 2027 |
| Energiequelle / Kraftstoff | Hybr.Benzin/E | Zylinderanzahl | 4 / Hybridantrieb |
| Leistung (kW) | 116 | Hubraum (ccm) | 1332 |
| Schadstoffklasse: | EURO6;WLTP;AP;PI/CI; M, | Antriebsart | Frontantrieb |
| Getriebe | N1 I Automatik / | Felgen | Leichtmetall |

Farbe (Hersteller) GRAU KQG + SCHWARZ Polster / Farbe Stoff / Anthrazit
 GNE / Metallic / BIYUY
 Es wird unterstellt, dass die Gesamtleistung dem abgelesenen Km-Stand entspricht.

Räder / Reifen

| Achse | Reifenbezeichnung | Hersteller/Typ | Art | Profiltiefe |
|-------------|---------------------|-------------------------------------|------|-------------|
| 1 links | 235 / 45 R 20 100 V | Continental / SportContact 5 SUV FR | S /S | 1 mm |
| rechts | 235 / 45 R 20 100 V | Continental / SportContact 5 SUV FR | S /S | 1 mm |
| 2 links | 235 / 45 R 20 100 V | Continental / SportContact 5 SUV FR | S /O | 5 mm |
| rechts | 235 / 45 R 20 100 V | Continental / SportContact 5 SUV FR | S /O | 5 mm |
| E-Rad fehlt | | | | |

S/ Sommer; /S Schaden; /O Original;

Serienausstattung

Serie: 1-K-Klebeset - SP-Kit, Airbag Beifahrerseite, Airbag Beifahrerseite abschaltbar, Airbag Fahrerseite, Ambiente-Beleuchtung, Anti-Blockier-System (ABS), Antriebsart: Frontantrieb, Ausstattungs-Niveau EA3 (siehe Typenschild B-/C-Säule), Außenausstattung: Esprit Alpine, Außenspiegel elektr. anklappbar, Außenspiegel elektr. verstell- und heizbar, Außenspiegel schwarz lackiert, Blinkleuchten mit Lauflicht vorn und hinten, Dachantenne im Haifischflossen-Design, Dachreling schwarz, Eco Mode (Fahrmodusschalter), Einparkhilfe vorn, hinten und seitlich mit Rückfahrkamera, Einstiegsleisten mit Modell-Schriftzug, Elektr. Bremskraftverteilung, Elektron. Stabilitäts-Programm (ESP), Fahrassistenz-System: Abstandswarner, Fahrassistenz-System: Aktiver Notbrems-Assistent mit Fußgängererkennung, Fahrassistenz-System: Berganfahr-Assistent (HSA), Fahrassistenz-System: Fernlichtassistent, Fahrassistenz-System: Multi-Sense (Fahrmodusschalter), Fahrassistenz-System: Müdigkeitserkennungs-Sensor, Fahrassistenz-System: Sicherheitssystem mit automatischem Notruf (ERA GLONASS / eCall), Fahrassistenz-System: Spurhalteassistent Aktiv, Fahrassistenz-System: Verkehrszeichenerkennung, Fensterheber elektr. mit Einklemmschutz, Fensterheber elektr. mit Impulsgeber, Fensterheber elektrisch vorn + hinten, Geschwindigkeits-Regelanlage (Tempomat), Getriebe Automatik stufenlos - CVT, Heckleuchten LED, Heckleuchten LED mit Moiré-Effekt, Heckscheibe heizbar, Induktionsladeschale für Smartphone, Infotainment-System: OpenR link (12" Touchscreen, Arkamys Auditorium Sound, Navigationssystem mit Google Maps), Innenspiegel mit Ablendautomatik, Innenspiegel rahmenlos, Ionisator zur Luftreinigung, Isofix-Aufnahmen für Kindersitz, Karosserie: 5-türig, Keyless Go, Kinderspiegel (zusätzlicher Innenspiegel für den Fond), Klimaautomatik 2-Zonen mit autom. Umluft-Control, Koffer-/Laderaumboden doppelt, Kombiinstrument digital (12,3 Zoll), Kopf-Airbag-System hinten, Kopf-Airbag-System vorn, Kopfstützen hinten, LM-Felgen 8x20 (Daytona), Lenkrad (Leder), Lenkrad mit Schaltwippen/-tasten, Lenksäule (Lenkrad) höhenverstellbar, Lenksäule (Lenkrad) längsverstellbar, Licht- und Regensensor, Mild-Hybrid 116 kW (Motor 1,3 Ltr. - 116 kW TCE), Mild-Hybrid-Technologie, Mittelkonsole mit Armlehne und Staufach, Motor 1,3 Ltr. - 116 kW TCE Mild-Hybrid, Parkbremse elektrisch mit Auto-Hold-Funktion, Pedale Aluminium, Radstand 2667 mm, Reifen 235/45 R20 ...V, Reifen-Reparaturkit, Reifendruck-Kontrollsystem, Rücksitzbank geteilt/klappbar (1/3-2/3), Schadstoffarm nach Abgasnorm Euro 6d, Schaltpunktanzeige, Scheinwerfer Full-LED, mit adaptivem Kurvenlicht, Schlechtwetter-Licht, LED-Signatur (Pure Vision), Seitenairbag vorn, Seitenairbag vorn mitte (Center-Airbag), Sitz vorn links verstellbar (6-fach), Sitz vorn rechts verstellbar (6-fach), Sitzbezug / Polsterung: Alcantara / Stoff, Sonnenblenden mit Spiegel (beleuchtet), Tagfahrlicht LED, USB-Anschlüsse (Typ C) Mittelkonsole hinten, USB-Anschlüsse (Typ C) Mittelkonsole vorn, Verglasung hinten abgedunkelt (Privacy Glass), Verwendung von Spezialwerkzeug (Kühler Füll- und Diagnosegerät), Warnanlage für Sicherheitsgurte, Zentralverriegelung mit Fernbedienung

Sonderausstattung

| Code | Bezeichnung |
|-------|--|
| 22707 | Frontscheibe heizbar |
| 35506 | Heckklappenbetätigung elektrisch |
| 33609 | Rücksitzbank verschiebbar |
| 29500 | Sitzheizung vorn |
| 11677 | Sonderlackierung Dolomit-Grau / Schiefer-Grau Metallic |
| 27300 | Mittelarmlehne hinten |

Allgemeinzustand und Wartung

Abgesehen von den beschriebenen Schäden/Mängeln weist das Fahrzeug/Objekt einen, bezogen auf Alter und Nutzung, üblichen Gesamtzustand auf.

Wartungsnachweis: digital

Nicht akzeptierter Zustand / Ausstehende Reparaturen

Bezeichnung des Schadens / Rep.-Weg

1. Rauchgeruch im Innenraum
Ozonbehandlung, reinigen
2. Tür vorn links verschrammt, lackieren mit
Lackaufbau (Bild 11, 12)
3. Stoßfänger hinten links verschrammt /
Restlackierspuren sichtbar, lackieren mit
Lackaufbau (Bild 13)
4. LM Felge vorn links verschrammt,
erneuern (Bild 14)
5. Frontscheibe Steinschlag mit Rissbildung,
erneuern (Bild 16, 17)

Fehlende Teile

1. Füllflasche Pannenset fehlt

Reifenbewertung

| | Profiltiefe | Art |
|--------------|-------------|----------------------------------|
| vorne links | 1 mm | SS |
| vorne rechts | 1 mm | SS |
| Legende | | S/ Sommer /S Schaden /O Original |

Minderwert merkantil

Merkantil geschätzt (steuerneutral)