

» Übersicht

Auftrags-Nr:	1002415395
Besichtigt am:	17.04.2026 09:22
Berichts-Nr:	10442501
FIN:	TMBJH7NP1N7023880



Fahrzeugansicht - diagonal
vorne links



Fahrzeugansicht - diagonal
hinten rechts



Innenraum - Cockpit mit
Laufleistung

» Fahrzeugdaten

Fahrzeugkategorie:	Personenkraftwagen
Fahrzeugart:	Kombi
Hersteller:	Skoda
Modell:	Superb
HSN / TSN:	8004 / APL
Erstzulassungsdatum:	01.03.2022
Laufleistung:	79.708 km
Nachweis Kilometerstand:	Abgelesen
Farbe:	Energy-Blau
Farbe Dach:	Energy-Blau
Antriebsart:	Frontantrieb
Motorisierung/Kraftstoff:	Diesel
Hubraum:	2.000 ccm
Leistung:	110 kW (150 PS)
Fahrzeuglänge:	
Fahrzeughöhe:	
Fahrzeugbreite:	
Zulässiges Gesamtgewicht:	
Radstand:	
Anzahl Achsen:	2
Zylinder:	4
Schadstoffklasse:	Euro 6
Anzahl Türen:	4
Anzahl Sitze:	5
Getriebe:	Schaltgetriebe 6-Gang
Polsterart:	Stoff
Interieurfarbe:	Schwarz
Anzahl vorhandene Schlüssel:	2

» Dokumente & Wartung

Nächste HU:	03.2027
Zulassungsbescheinigung (ZBT1 Original) vorhanden:	Ja
Zulassungsbescheinigung entgegengenommen:	Ja
Kennzeichen entgegengenommen:	Keine
Wartungsheft:	Digital
Wartungsnachweis:	Nicht prüfbar
Datum der letzten Wartung:	
Km-Stand bei letzter Wartung:	
Restlauf bis Service:	282 Tag(e)

» Fahrzeugausstattung

"CRUISE CONTROL" - Geschwindigkeitsgerät mit Speedlimiter	Chrom-Paket
"FRONT ASSIST" - Radarbeobachtung des Raums vor dem Fzg., inkl. City ANB, ohne adaptive Geschwindigkeitsanlage	Climatronic mit Stauluftregelung, FCKW-frei
"KESSY GO" ohne "SAFE" System	DAB - Digitaler Radioempfang
"LIGHT ASSISTANT" ("COMING HOME", "LEAVING HOME", "TUNNEL LIGHT", "DAY LIGHT")	Dachreling, schwarz
"SMART LINK" (drahtlos für Apple)	Dachspoiler
"SUNSET"	Dämpfung hinten, Basis 1
"Virtual Cockpit"	Dämpfung vorn
12 Volt-Steckdose(n)	Dekorleiste Satin Anthrazite Glossy Lack
230V Wechselrichter und Steckdose für Europa	Doppelton-Signalhorn
2-Speichen-Multifunktionslederlenkrad, mit schwarze Umnähung	Drehstromgenerator 140 A
2x USB vorne + 2x USB hinten	Dreip. Automatikgurte hinten außen mit ECE-Label
4 Zyl. Dieselmotor 2,0L Aggr. 05L.D	Dreip. Automatikgurte vo.m. Gurtstraffer und Höheneinstellung
4-Zyl. Turbodieselmotor 2,0 L/110 KW(4V) TDI CR ; GM ist: T37/T3Y/TS1/T4P/T98/T4S/TR1/T0P/T0N/T13/T29/TM4/TD1/TI9/T1I/T3C	Dreipunkt-Automatikgurt für mittleren Fondsitz
6-Gang-Schaltgetriebe	Einbau Differenzierung für Getriebe "MQ 350" -- Fahrzeugteile --
8 Lautsprecher (passiv)	Elektrische Zusatzheizung
Abdeckungen für Leichtmetallräder	Entriegelung Heckklappe/Deckel hinten von innen (elektr.)
Abgasendrohr hinten (Standard)	Entriegelung Hintersitz Standard
Abgaskonzept, EU6 AP	Erweiterte Innengeräuschkämpfung
Ablagekasten im Kofferraum mit Deckel in der Seitenverkleidung (Deckel links und rechts) Plus Cargoelement	Fahrerkniefahrerairbag
Antenne nur für FM Empfang, Diversity	Fahrzeuge mit besonderen Produktaufwertungsmaßnahmen
Aufkleber/Schilder in deutsch	Fahrzeugklassen-Differenzierung -3V0-
Außen-Sound Standard	Federbereich 07 nur Einbausteuerung keine Bedarfsprognose
Außenspiegel links, konvex	Fertigungsablauf Standard
Außenspiegel rechts, konvex	Feststellbremse
Außenspiegel, automatisch abblendbar elektrisch anklapp-/einstellbar separat beheizbar	Formteilhimmel ungeteilt
Außenspiegelgehäuse und diverse Anbauteile in Wagenfarbe	Frontantrieb
Ausstattungsstufe - Active	Frontscheibe, Wärmeschutzglas
Batterie 420A (70Ah)	Fußgängerschutzmaßnahmen erweitert und vorausschauend
Batterie/Generator Kapazität Standard	Fußhebelwerk "Standard"
Bauteilesatz ohne länderspezifische Bauvorschrift	Gepäckraumabdeckung, klappbar
Beheizbare Scheibenwaschdüsen vorn	Gewichtsbereich 3 nur Einbausteuerung keine Bedarfsprognose
Beheizbare Vordersitze	Gurtanlagesignalisation (für alle Passagiere)
Berganfahrassistent	Halbleiter
Betriebserlaubnis Nachtrag	Heckscheibenwischer "AERO"
Bordliteratur in Deutsch	Höheneinstellung, manuell, für Vordersitze
Bordwerkzeug	Instrumenteneinsatz, Anzeige in KM/H
BRS für Fahrzeuge ohne E-Antrieb (ESC und eBKV)	Kältemittel R1234yf
Business Amundsen	Kein Sonderfahrzeug, Standard-Ausführung
	Keine Aktionsausführung
	Kindersicherung, manuell

Kindersitzverankerung für Kindersitzsystem ISO FIX	Ohne ECO-Funktion
Komfort	Ohne Elektromotor (Hybrid)
Komforttelefonie mit LTE und Wireless charging	Ohne erweitertem Sicherheitssystem
Kopfstützen hinten (3 Stück)	Ohne Feuerlöscher
Kopfstützen vorn	Ohne Fußmatten
Kraftstoffbehälter	Ohne Garagentoröffner
Kraftstoffsystem Diesel	Ohne Gepäck-Spinne/Netz/Tasche
Kühlerschutzgitter	Ohne Halter
Landesverkaufsprogramm Deutschland	Ohne Head-Up Display
LED Nebelscheinwerfer	Ohne Innenleuchte im Fußraum
LED Rückleuchte	Ohne Kamerasysteme/Umfeldsensorik
Leergewichtsbereich 1	Ohne Kindersitz
Leichtmetallräder "TRITON" 6,5Jx17"	Ohne Kindersitzverankerung vorn (ISOFIX)
Leichtmetallräder "TRITON" 6,5Jx17" inkl Super-Rollwiderstandsoptimierte Reifen	Ohne Kompass/Verkehrszeichenanzeige/Verkehrszeichenerkennung
Lendenwirbelstütze, manuell einstellbar in Vordersitzlehnen	Ohne Ladeboden
Leseleuchte vorn	Ohne Ladedose
Leuchtweitenregulierung	Ohne Ladekabel
Linkslenker	Ohne Lehnenentriegelung für Vordersitze
Low LED Basis Scheinwerfer inkl. LED Tagfahrlicht	Ohne Lichtassistent
Mit Elektrische Lenksäulenverriegelung (ELV)	Ohne Müdigkeitserkennung
Mittelarmlehne vorn	Ohne Multifunktionskamera
Mittelkonsole	Ohne Scheinwerferreinigungsanlage
Motorenstart Standard	Ohne Schmutzfänger
Navi Amundsen + Web radio	Ohne Sitzbelüftung/Massagesitze
Nebelschlussleuchte	Ohne Sonnenschutzrollo
Netztrennwand	Ohne Spurhalteassistent
Nicht Heissland	Ohne Spurwechselassistent
Nichtraucherausführung	Ohne Systeme für den Fahrzeugzugang
Normal-Lackierung	Ohne Trittschutzfolie für Türeinstieg
Normalsitze vorn	Ohne Überführungsausrüstung
Notrufsystem eCall+	Ohne Uhr
Ohne "drive select"	Ohne Vorbereitung Einbau Funkgerät
Ohne 2. Batterie	Ohne zus. Funktionsfehleranzeige
Ohne Adapter	Ohne zus. Leuchten (Beleuchtungen innen)
Ohne Aktivkohlebehälter mit SCR	Ohne zus. Triebwerks-Unterschutz
Ohne alternativ-Antriebssystem	Ohne Zusatz-/Standheizung
Ohne Anhängervorrichtung	Ohne zusätzliche Bereifung
Ohne Beifahrersitzverstellung vom Fond	Optionsinfotainment (MIB3)
Ohne besondere Karosseriemaßnahmen	Pannen-Set
Ohne CD/DVD für Navigation	PDC + "MANOEUVRE ASSIST" - Parksensoren hinten mit aut. Bremse Funktion
Ohne Dacheinsatz (Volldach)	Preisstützung
Ohne Durchladeeinrichtung	Radschrauben Standard

Radstand
 Rechtsverkehr
 Regionscode " ECE " für Radio
 Reifen 215/55 R17 94V Super- Rollwiderstandsoptimiert,
 Generation 2 (Polymerbeschichtung)
 Reifen ohne Festlegung der Reifenmarke
 Reifendruckkontrolle
 Remote Access / Remote Access + Online Infotainment
 Remote Access + Infotainment Online 3 Jahre
 Rücksitzbank ungeteilt, Lehne geteilt umlegbar
 Schalthebelknopf/-Griff in Leder
 Scheibenbremsen hinten
 Scheibenbremsen vorn
 Scheibenwischer-Intervallschaltung mit Licht/Regensensor
 Schlüssel für Schließsystem mit Fernbedienung
 Schriftzugsatz in Grundauführung
 Seitenairbag vorn, mit Kopfairbag
 Serienkraftstoff-Erstbefüllung
 Serviceanzeige 30000 km oder 2 Jahre (variabel)
 Servolenkung, geschwindigkeitsabhängig (Servotronic)
 Sicherheitsinnenspiegel abblendbar
 Sitzbezüge in Stoff
 Sonnenblende mit Make-up Spiegel und LED Beleuchtung
 und Airbagschild
 Spezielles Typschild für EG für M1-Pkw
 Sprachsteuerung
 Standard-Klimazonen
 Start/Stop-Anlage mit Rekuperation
 Stoßfänger Standard
 Tilgergewicht Lenkrad, XX HZ
 Trägerfrequenz 433,92 bis 434,42 MHz
 Transportschutzfolie (Mindestschutz) mit zus.
 Transportschutzmaßnahmen
 Tür und Seitenverkleidung Schaumfolie und Gewebe
 Typprüfstand Deutschland
 Variant/Avant
 Variante Grundausrüstung
 Wartungsintervallverlängerung
 Wegfahrsperrung elektronisch
 Zierleisten schwarz
 Zus.Rückstrahler (Türbereich)

» Bereifung

MONTIERTE BEREIFUNG

Derzeit sind ein oder mehrere Reifen am Fahrzeug montiert, die nicht zum Lieferumfang gehören.

Hersteller	Ort	Position	Typ	Felge	Dimension	Profiltiefe
Bridgestone	Vorne	Links	Winter	Aluminium	215/60 R 16 99 H	7,0 mm
Bridgestone	Vorne	Rechts	Winter	Aluminium	215/60 R 16 99 H	7,0 mm
Bridgestone	Hinten	Links	Winter	Aluminium	215/60 R 16 99 H	7,0 mm
Bridgestone	Hinten	Rechts	Winter	Aluminium	215/60 R 16 99 H	7,0 mm

Reifen zulässig: Ja

Reifen verkehrssicher: Ja

ZUSÄTZLICHE BEREIFUNG

Hersteller	Ort	Position	Typ	Felge	Dimension	Profiltiefe
Michelin			Sommer	Aluminium	215/55 R 17 94 V	5,0 mm
Michelin			Sommer	Aluminium	215/55 R 17 94 V	5,0 mm
Goodyear			Sommer	Aluminium	215/55 R 17 94 V	6,0 mm
Sonstige			Winter	Aluminium	215/55 R 17 98 V	8,0 mm

Reifen zulässig: Ja

Reifen verkehrssicher: Ja

ERSATZ-/NOTRAD & ZUBEHÖR

Bordwerkzeug vorhanden: Ja

Tirefit vorhanden: Ja

Tirefit Ablaufdatum: 11.2025

Kompressor vorhanden: Ja

» Wertmindernde Faktoren

Nr	Bauteil	Schadensbeschreibung	Reparaturempfehlung
1	Motorhaube	Steinschlag	Lackieren
2	Vorbereitungszeit Metall-Lackierung	Lack Vorbereitung	Ausführen
3	Zusätzliche(r) Reifen	Abweichend vom Auslieferungszustand/-umfang	Ersetzen
4	Tirefit	Abgelaufen	Ersetzen
5	12V Steckdosenabdeckung	Gebrochen	Ersetzen

» Gebrauchsspuren

Nr	Bauteil	Schadensbeschreibung	Reparaturempfehlung
1	Windschutzscheibe	Steinschlag	Akzeptabel (Gebrauchsspur)
2	Einstiegsschweller vorne links	Kratzer	Akzeptabel (Gebrauchsspur)
3	Hintere Dachsäulenverkleidung links	Kratzer	Akzeptabel (Gebrauchsspur)
4	Unterbodenschutz hinten rechts	Kratzer	Akzeptabel (Gebrauchsspur)

» Merkantile Wertminderung

Vorschäden bekannt:	Nein
Vorschäden feststellbar:	Nein
Nachlackierungen vorhanden:	Ja
Lackschichtdickenmessung durchgeführt:	Ja - mit Auffälligkeiten/Abweichungen

ERGEBNISSE DER LACKSCHICHTDICKENMESSUNG

Bauteil	Lack (μm)
Lackschichtdicke Seitenwand hinten rechts (μm)	857,0
Lackschichtdicke Tür vorne rechts (μm)	175,0

Pro Bauteil wurden mindestens 3 Messungen durchgeführt.

» Hinweise zum Zustandsbericht

Angaben zum Auftrag und zum Bewertungsumfang:

Es wurde der Auftrag erteilt, einen Zustandsbericht über das beschriebene Fahrzeug zu erstellen.

Die Fahrzeugzustandsbewertung erfolgte auftragsgemäß auf Basis der vom Auftraggeber vorgegebenen Standards für Fahrzeugbewertungen. Die Feststellungen im Einzelfall trifft der Sachverständige aufgrund eigener Sachkunde und nach eigenem sachverständigen Ermessen.

Fahrzeug-Identifizierung:

TMBJH7NP1N7023880

FIN abgelesen und stimmt mit Unterlagen überein

Allgemeinzustand:

Verschmutzt

Besichtigungsbedingungen:

Nicht ausreichend

Hebebühne/Hubmittel benutzt:

Ja

Motorenlauf durchgeführt:

Ja

Fahrprobe durchgeführt:

Nein

» Sonstige Bemerkungen

Vorliegendes Exemplar wurde auf elektronischem Wege erzeugt. Es ist ohne Originalunterschrift gültig.

» Ansichtsfotos



Fahrzeugansicht - diagonal vorne links



Fahrzeugansicht - diagonal vorne rechts



Fahrzeugansicht - diagonal hinten links



Fahrzeugansicht - diagonal hinten rechts



Innenraum - Cockpit mit Laufleistung



Equipment - Bordwerkzeug



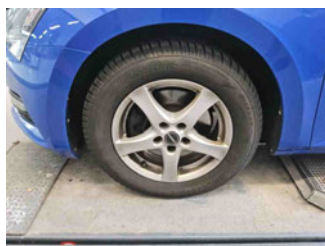
Seitenansicht - Schweller links



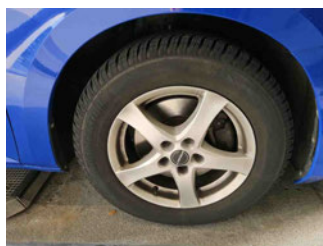
Seitenansicht - Schweller rechts



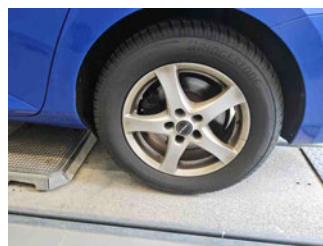
Fahrzeug - Typenschild/Fahrgestellnummer



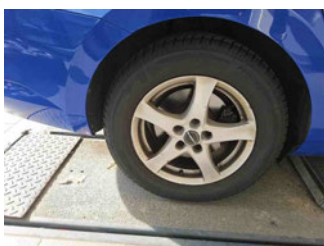
Räder - Rad montiert vorne links



Räder - Rad montiert vorne rechts



Räder - Rad montiert hinten links



Räder - Rad montiert hinten rechts



Räder - Rad beiliegend #1



Räder - Rad beiliegend #2



Räder - Rad beiliegend #3



Räder - Rad beiliegend #4



Innenraum - Mittelkonsole



Fahrzeug - Motorraum offen



Equipment - Boardmappe/
Securitybag



Innenraum - Kofferraum



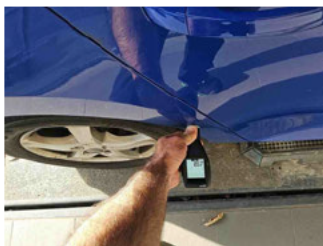
Fahrzeug - abgegebene ZB1



Räder - eingelegt im Fahrzeug



Lackstärke Tür vorne rechts



Lackstärke Seitenwand hinten
rechts



Fahrzeug - Serviceunterlagen /
Wartungsnachweis



Innenraum - vorne



Innenraum - hinten



Räder - Haltbarkeitsdatum
Tirefit



Unterbodenscan

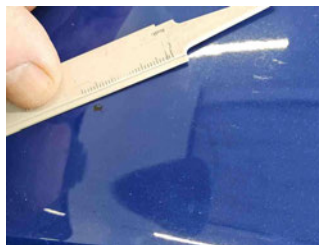


Innenraum -
Navigationsgerät/Radio

» Beschädigungsfotos

WERTMINDERNDE FAKTOREN

1 - Motorhaube - Steinschlag - Lackieren



2 - Vorbereitungszeit Metall-Lackierung - Lack Vorbereitung - Ausführen

3 - Zusätzliche(r) Reifen - Abweichend vom Auslieferungszustand/-umfang - Ersetzen

Kommentar

winterreifen verbaut



4 - Tirefit - Abgelaufen - Ersetzen



5 - 12V Steckdosenabdeckung - Gebrochen - Ersetzen



GEBRAUCHSSPUREN

1 - Windschutzscheibe - Steinschlag - Akzeptabel (Gebrauchsspur)

Kommentar

Steinschläge



2 - Einstiegsschweller vorne links - Kratzer - Akzeptabel (Gebrauchsspur)



3 - Hintere Dachsäulenverkleidung links - Kratzer - Akzeptabel (Gebrauchsspur)



4 - Unterbodenschutz hinten rechts - Kratzer - Akzeptabel (Gebrauchsspur)

Kommentar

gerinfügig gebrochen ohne Beeinträchtigung

