

GKK Gutachten GmbH  
 Theodorstr. 180, 40472 Düsseldorf

Raiffeisen-Impuls Fuhrparkmanagement  
 GmbH & Co. KG

GKK Gutachten GmbH

Theodorstr. 180  
 40472 Düsseldorf

Tel.: 0211 6878060  
 www.gkk-gutachten.de  
 Email: info@gkk-gutachten.de

## Wertgutachten



### Vorgang

<b>Ihr Auftrag vom</b>	21.05.2026 durch Raiffeisen-Impuls Fuhrparkmanagement GmbH & Co. KG
<b>Besichtigungsort</b>	36272 Niederaula, Industriestraße 11
<b>Besichtigungsdatum</b>	08.06.2026
<b>Referenznummern</b>	0002052863

### Fahrzeugdaten / Technische Daten

**Fahrzeugident.-Nr.** WF01XXTTG1MM48923

<b>Fahrzeugart</b>	Transporter - Van	<b>Farbton / Lackart</b>	Weiß / Uni
<b>Hersteller</b>	Ford	<b>Nächste HU</b>	keine Angabe
<b>Typ / Verkaufsbez.</b>	Transit/Tourneo Custom 2.0 TDCi Kombi 320 L1 Trend	<b>Laufleistung abgelesen</b>	89.807 km
<b>Erstzulassung</b>	25.05.2021	<b>Emissionsklasse</b>	keine Angabe
<b>Getriebe / Gänge</b>	Manuell / 6	<b>Sitzplätze / Türen</b>	9 / 5
<b>Achsen / angetrieben</b>	2 / 1	<b>Anzahl Besitzer</b>	keine Angabe
<b>Motorart</b>	Reihenmotor / Diesel	<b>Hubraum / Nennleistung</b>	1.997 ccm / 77 KW
<b>Antriebsart</b>	Frontantrieb		

Fahrzeugdaten wurden durch den Auftraggeber mitgeteilt und am Fahrzeug gegengeprüft und ergänzt.

<b>Montierte Räder:</b>					
Position	Reifenart	Felgenart	Hersteller	Dimension	Profiltiefe
vorn links	Allwetterreifen	Stahlrad	Sportiva	215/65 R16C 109/107T M+S	8 mm
vorn rechts	Allwetterreifen	Stahlrad	Sportiva	215/65 R16C 109/107T M+S	8 mm
hinten rechts	Allwetterreifen	Stahlrad	Sportiva	215/65 R16C 109/107T M+S	8 mm
hinten links	Allwetterreifen	Stahlrad	Sportiva	215/65 R16C 109/107T M+S	8 mm
Reservebereifung: Fahrbereifung					

<b>Allgemeines / Zustand</b>	
✓ Fahrzeug ist fahrbereit	✗ Unterbodenkontrolle durchgeführt
✗ Fahrzeug ist zugelassen	✓ Hauptschlüssel vorhanden (Anzahl: 2)
✓ Batterie ist betriebsbereit	✗ Nebenschlüssel vorhanden (Anzahl: 0)
✗ Serviceheft vorhanden	✓ Rangierfahrt durchgeführt.
✗ Probefahrt durchgeführt.	✗ Ladekabel vorhanden
✗ Anhängerkupplung vorhanden	✓ Bordwerkzeug vorhanden
Keine Kundendienstnachweise vorhanden	

<b>Funktionsfähigkeit / Auffälligkeiten</b>	
✓ Motor startet eigenständig	✓ Schließanlage (ZV) funktionsfähig
✓ Lichtanlage funktionsfähig	⊖ Schiebedach oder Verdeck funktionsfähig
✓ Fensterheber funktionsfähig	✓ Entertainment (Radio, Navigationssystem) funktionsfähig
✓ Kombiinstrument und Fahrzeuganzeigen	

<b>Fahrzeugzustand</b>	
✗ verschmutzt	✗ nass
✗ Eis	✗ Schnee

<b>Fahrzeugstandort</b>	
✗ unzureichende Lichtverhältnisse	✗ Lichtblendung (Besichtigung im Freien)
✗ Dunkelheit	✗ Fahrzeug eingeschränkt zugänglich

Legende :    ✓ Ja            ✗ Nein            ⊖ Nicht prüfbar            ⊖ Nicht vorhanden

Vorschaden	Der Vorschaden wurde fach- und sachgerecht behoben	Feststellung
Keine festgestellt.		

**Anmerkungen**

Die Erstzulassungsdaten wurden gemäß den Vorgaben des Auftraggebers übernommen.  
 Zum Besichtigungszeitpunkt lagen keine ZB Teil I, keine Unterlagen zur Fälligkeit von HU/AU, keine Fahrzeugdaten, keine Daten zur Erstzulassung sowie keine Angaben zur Anzahl der Besitzer vor.

Das Fahrzeug weist innen und außen alters-, nutzungs- und laufeistungsanaloge Gebrauchsspuren auf.

Hinsichtlich der aufgeführten Prüfposition(en) wird die Möglichkeit von Folgekosten bzw. Folgeschäden nicht ausgeschlossen.

– Das ausgewiesene Untersuchungsergebnis ist aufgrund der Prüfposition(en) vorbehaltlich.

## Ausstattung gemäß VIN-Abfrage

Serienausstattung (nicht verifiziert)			
Airbag Beifahrerseite	Airbag Fahrerseite		
Aktives Kurvenlicht	Anti-Blockier-System (ABS)		
Antriebs-Schlupfregelung (ASR)	Antriebsart: Frontantrieb		
Außenspiegel elektr. verstell- und heizbar	Blinkleuchte in Außenspiegel integriert		
Bodenbelag: Gummi im Lade-/Fahrgastraum (vollständig)	Bordcomputer		
Einstiegsleuchten	Elektron. Stabilitäts-Programm (ESP)		
Elektron. Traktionskontrolle	Fahrassistenz-System: Berganfahr-Assistent		
Fahrassistenz-System: Notbrems-Assistent	Fahrassistenz-System: Seitenwind-Assistent		
Fenster im Lade-/FG-Raum: - feststehend, 2.Reihe links	Fenster im Lade-/FG-Raum: - schiebbar, 2.Reihe links		
Fenster im Lade-/FG-Raum: - feststehend, 3.Reihe links	Fenster im Lade-/FG-Raum: - feststehend, 3.Reihe rechts		
Fensterheber elektrisch	Generator 240 A		
Geschwindigkeits-Regelanlage (Tempomat)	Getriebe 6-Gang		
Haltegriff B-Säule	Haltegriffe vorn		
Handschuhfach abschließbar	Heckflügeltüren mit Verglasung		
Karosserie/Aufbau: Kombi Standard	Karosserievariante: Normaldach		
Kühlergrill schwarz	Lenkrad (Leder)		
Lenksäule (Lenkrad) höhen-/längsverstellbar	Modellpflege		
Motor 2,0 Ltr. - 77 kW TDCi KAT	Nebelscheinwerfer		
Radstand 2933 mm	Reifendruck-Kontrollsystem		
Reserverad in Fahrbereifung	Rußpartikelfilter		
Rücksitz-Paket 6 (Einzelsitz und Doppelsitz, 2.Reihe und 3.Reihe)	Schadstoffarm nach Abgasnorm Euro 6d		
Scheibenwischer mit Intervallschaltung, regulierbar	Scheinwerfer H4		
Schiebetür Lade-/Fahrgastraum rechts	Schmutzfänger vorn und hinten		
Seitenschutzleisten	Sitz-Paket 13: Fahrersitz (4-fach verstellbar) - Beifahrerdoppelsitz, Stoff		
Sitze im Fahrerhaus: Beifahrerdoppelsitz	Sitze im Fahrerhaus: Fahrersitz mit Lendenwirbelstütze		
Stahlfelgen 6,5x16	Start/Stop-Anlage		
Steckdose 12V im Lade-/Fahrgastraum	Stoßfänger teillackiert		
Außenspiegel in Wagenfarbe	Stoßfänger in Wagenfarbe		
Tagfahrlicht LED	Kurvenlicht statisch		
Verzurrösen (2)	Zentralverriegelung mit Fernbedienung		
Zusatzheizung elektrisch	Zweiter Schlüssel mit Fernbedienung klappbar		
Sonderausstattung (verifiziert)			
Radiovorbereitung, 6 Lautsprecher	✓	FordPass Connect inkl. eCall	✓
Ford SYNC 3	✓	Doppelklimaanlage	✓
Heckscheibenwischer	✓	Konfiguration mit spezifischer Zentralverriegelung	✓
Sicht-Paket 1	✓	Frontscheibe heizbar	✓
Trittstufe unter Schiebetür rechts	✓	Wärmeschutzverglasung Lade-/Fahrgastraum, mittlerer Tönungsgrad	✓

<b>Wertbeeinflussende Faktoren</b>		
<b>Seite links</b> (Angaben ohne MwSt.)	Reparaturkosten	MW
Spiegelgehäuse links Rahmen, verkratzt, ersetzen (Bild 28, Bild 29)	340,86 €	170,43 €
Spiegelgehäuse links Kappe -lackiert-, verkratzt, lackieren ohne LV (Bild 26, Bild 27)	94,41 €	47,21 €
Tür vorne links Kante, verkratzt, Smartrepair (Bild 21, Bild 22)	50,00 €	50,00 €
Tür vorne links Innenverkleidung -Standard-, verkratzt, Smartrepair (Bild 24, Bild 25)	120,00 €	120,00 €
Tür vorne links Dichtung -Einstieg-, lose, ersetzen (Bild 23)	178,80 €	89,40 €
<b>Seite rechts</b> (Angaben ohne MwSt.)	Reparaturkosten	MW
Tür vorne rechts, beschädigt, instand setzen - lackieren (Bild 47, Bild 48)	941,80 €	550,66 €
Spiegelgehäuse rechts Kappe -lackiert-, verkratzt, lackieren ohne LV (Bild 30, Bild 31)	94,41 €	47,21 €
Schiebetür rechts, beschädigt, instand setzen - lackieren (Bild 32, Bild 33, Bild 34)	963,85 €	601,57 €
<b>Heck</b> (Angaben ohne MwSt.)	Reparaturkosten	MW
Stoßfänger hinten Verkleidung -unlackiert-, beschädigt, ersetzen (Bild 45, Bild 46)	234,45 €	117,23 €
Rückleuchte rechts außen, beschädigt, ersetzen (Bild 41, Bild 42)	189,29 €	189,29 €
Hecktür rechts, beschädigt, instand setzen - lackieren (Bild 43, Bild 44)	708,50 €	434,01 €
<b>Exterieur</b> (Angaben ohne MwSt.)	Reparaturkosten	MW
Beschriftungs- / Werbefolie, beklebt, entkleben	120,00 €	120,00 €
<b>Interieur</b> (Angaben ohne MwSt.)	Reparaturkosten	MW
Kombiinstrument Motorkontrollleuchte, aktiv, prüfen	79,76 €	79,76 €
<b>Technik</b> (Angaben ohne MwSt.)	Reparaturkosten	MW
Motor, unrunder Lauf, prüfen (Bild 13, Bild 14, Bild 15)	159,52 €	159,52 €
<b>Zubehör, Bordwerkzeug</b> (Angaben ohne MwSt.)	Reparaturkosten	MW
Bordmappe komplett, fehlt, ersetzen	45,00 €	45,00 €
<b>Sonstiges</b> (Angaben ohne MwSt.)	Reparaturkosten	MW
HU (Hauptunters.) PKW / Transporter, kein gültiger Nachweis vorhanden, durchführen	132,77 €	132,77 €
Inspektion groß Transporter, kein gültiger Nachweis vorhanden, durchführen	858,87 €	858,87 €
Fahrzeug außen, Lackierung verwittert / matt, aufbereiten (Bild 18, Bild 19, Bild 20)	478,56 €	478,56 €
Fahrzeug Seite rechts, Unfallschaden, Unfallschaden beheben (Bild 35, Bild 36, Bild 37)	1493,04 €	1493,04 €
<b>Ohne Zuordnung</b> (Angaben ohne MwSt.)	Reparaturkosten	MW
Schäden lt. Kostenvoranschlag/ Motor und Bremsanlage, instand setzen	3520,53 €	3520,53 €
Kombiinstrument, Bremsbelagverschleiß, aktiv, prüfen	79,76 €	79,76 €
Trittbrett, verkratzt, ersetzen (Bild 38, Bild 39, Bild 40)	662,37 €	662,37 €
Nothammer, fehlt, ersetzen	20,14 €	20,14 €
Luftgitter, beschädigt, ersetzen (Bild 16, Bild 17)	56,82 €	28,41 €

Bei der Berechnung der einzelnen Beträge wurde für die Lackiervorbereitung ein Gesamtbetrag von 442,23 EUR berücksichtigt und auf die Lackierpositionen verteilt.

<b>Wertermittlung</b> (bezogen auf den Besichtigungszeitpunkt, Angaben ohne MwSt)	
<b>Reparaturkosten</b>	<b>11.623,51 €</b>
<b>Minderwert</b>	<b>10.095,74 €</b>
<b>Händlereinkaufspreis</b>	<b>6.525,00 €</b>
<b>Händlerverkaufspreis</b>	<b>7.725,00 €</b>

### **Besichtigungsbedingungen**

Bei dieser Besichtigung wurde eine äußere Inaugenscheinnahme am undemontierten Fahrzeug unter Berücksichtigung der vorgefundenen Besichtigungsbedingungen durchgeführt. Es werden keinerlei Eigenschaften von nicht geprüften oder nur eingeschränkt prüfbaren Bereichen des Fahrzeugs zugesichert.

### **Minderwert**

Die festgesetzten Beträge für den Minderwert „MW“ entsprechen nicht den Reparaturkosten für die aufgeführten Beschädigungen sondern orientieren sich an Fahrzeugalter und Laufleistung.

Bei der Ermittlung des ausgewiesenen Fahrzeugwertes fanden diese Werte Verwendung. Berücksichtigt wurden nur überdurchschnittliche Beschädigungen.

Dieses Dokument enthält im Anhang die Fotodokumentation mit 48 Fotos.

Will, Luke Felix

---

Der Sachverständige, 09.06.2026

## Fotoanlage



Bild 1



Bild 2

## Fotoanlage



Bild 3



Bild 4

## Fotoanlage

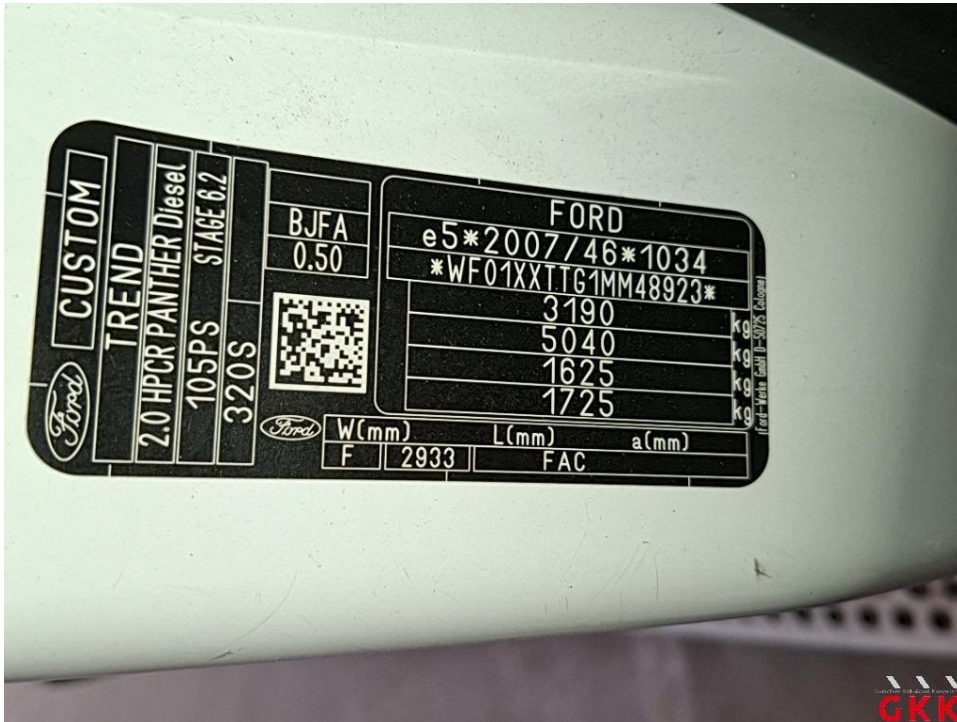


Bild 5



Bild 6

## Fotoanlage



Bild 7



Bild 8

## Fotoanlage



Bild 9

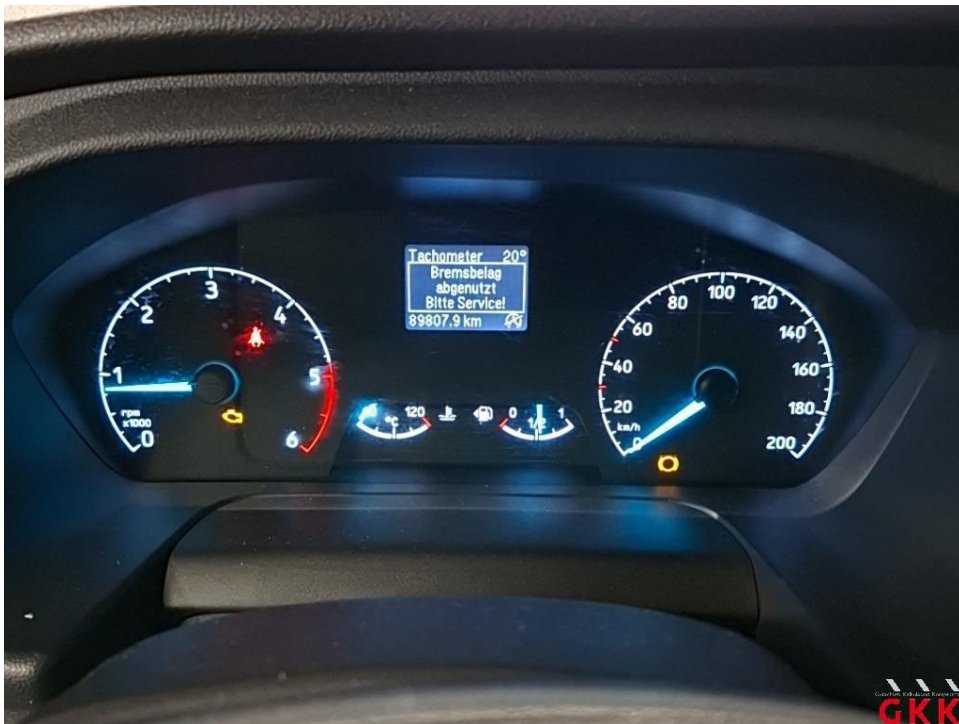


Bild 10

## Fotoanlage



Bild 11



Bild 12

## Fotoanlage



Bild 13 Motor, unrunder Lauf, prüfen



Bild 14 Motor, unrunder Lauf, prüfen

## Fotoanlage

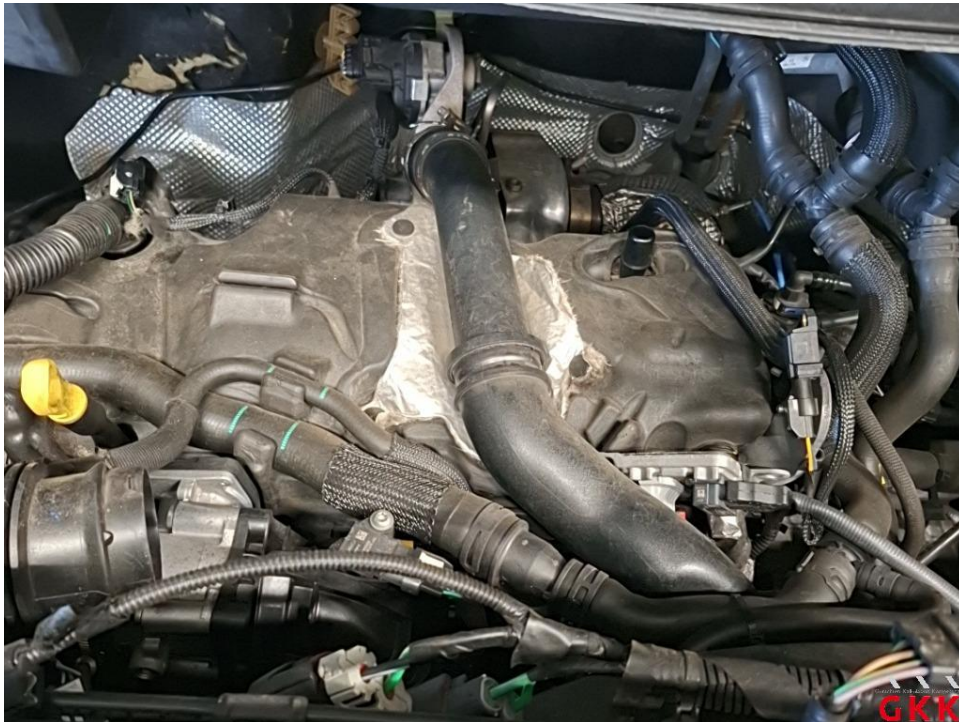


Bild 15 Motor, unrunder Lauf, prüfen



Bild 16 Luftgitter, beschädigt, ersetzen

## Fotoanlage



Bild 17 Luftgitter, beschädigt, ersetzen



Bild 18 Fahrzeug, außen, Lackierung verwittert / matt, aufbereiten

## Fotoanlage



Bild 19 Fahrzeug, außen, Lackierung verwittert / matt, aufbereiten



Bild 20 Fahrzeug, außen, Lackierung verwittert / matt, aufbereiten

## Fotoanlage



Bild 21 Tür vorne links, Kante, verkratzt, Smartrepair



Bild 22 Tür vorne links, Kante, verkratzt, Smartrepair

## Fotoanlage



Bild 23 Tür vorne links, Dichtung -Einstieg-, lose, ersetzen



Bild 24 Tür vorne links, Innerverkleidung -Standard-, verkratzt, Smartrepair

## Fotoanlage



Bild 25 Tür vorne links, Innenverkleidung -Standard-, verkratzt, Smartrepair

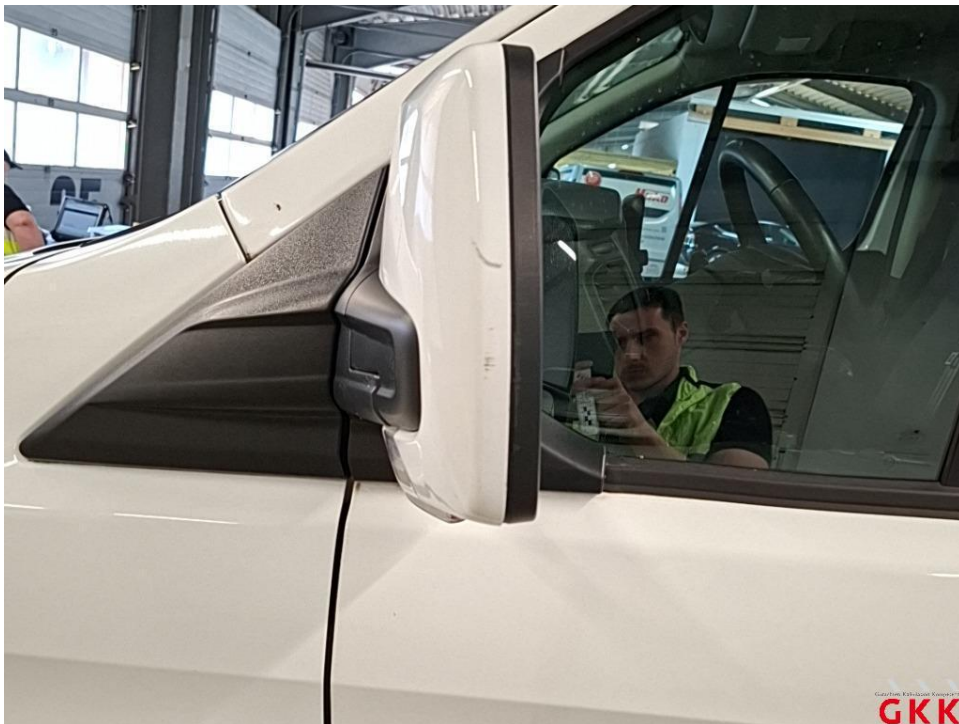


Bild 26 Spiegelgehäuse links, Kappe -lackiert-, verkratzt, lackieren ohne LV

## Fotoanlage

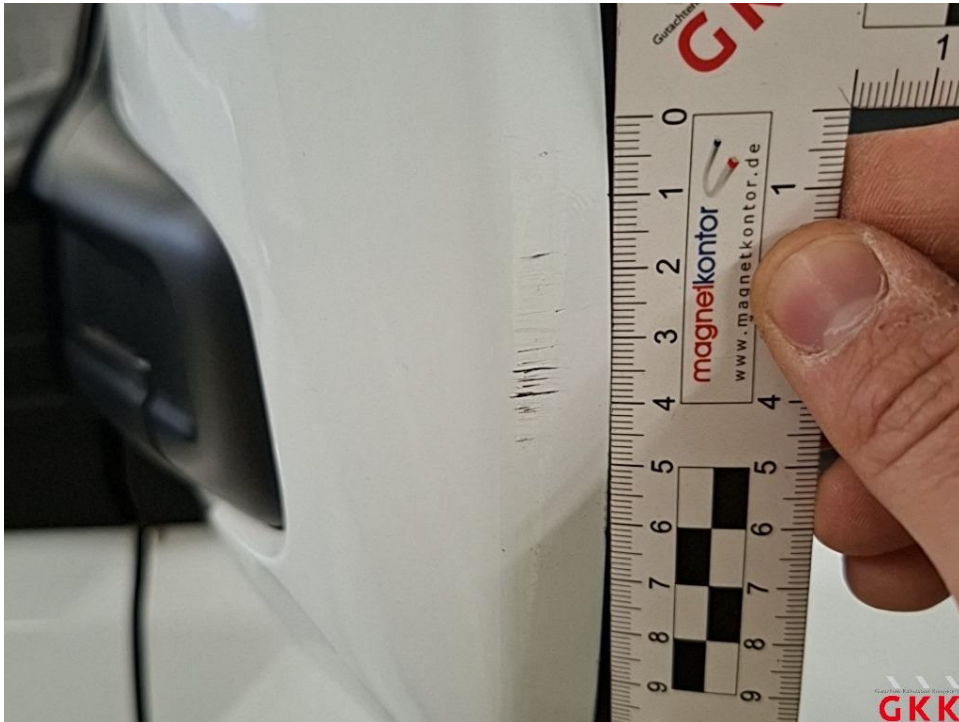


Bild 27 Spiegelgehäuse links, Kappe -lackiert-, verkratzt, lackieren ohne LV



Bild 28 Spiegelgehäuse links, Rahmen, verkratzt, ersetzen

## Fotoanlage

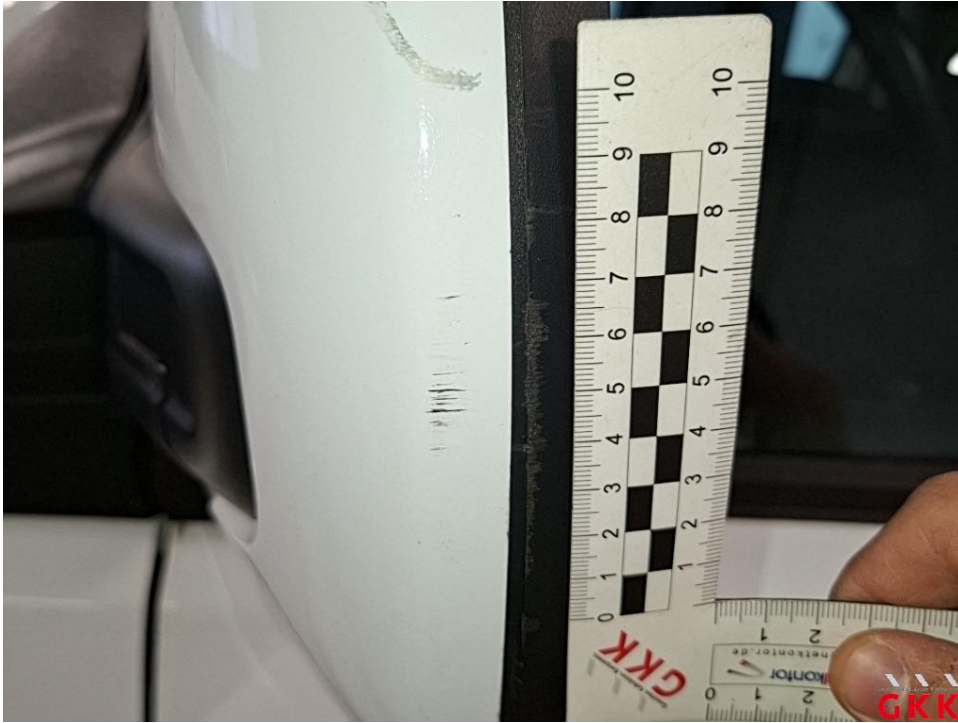


Bild 29 Spiegelgehäuse links, Rahmen, verkratzt, ersetzen



Bild 30 Spiegelgehäuse rechts, Kappe -lackiert-, verkratzt, lackieren ohne LV

## Fotoanlage



Bild 31 Spiegelgehäuse rechts, Kappe -lackiert-, verkratzt, lackieren ohne LV



Bild 32 Schiebetür rechts, beschädigt, instand setzen - lackieren

## Fotoanlage



Bild 33 Schiebetür rechts, beschädigt, instand setzen - lackieren

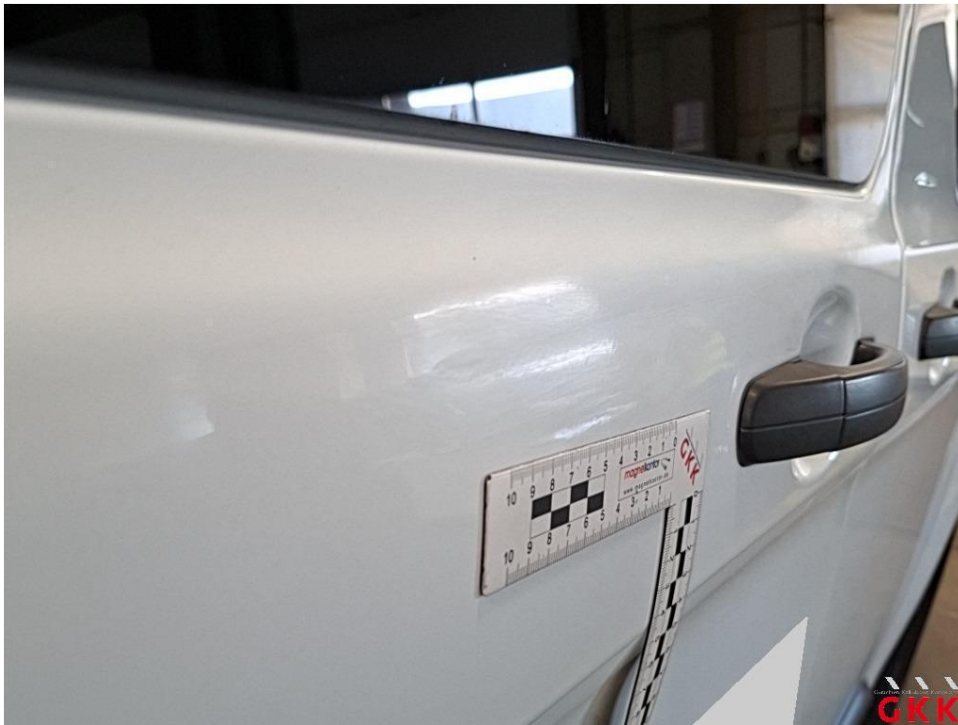


Bild 34 Schiebetür rechts, beschädigt, instand setzen - lackieren

## Fotoanlage



Bild 35 Fahrzeug, Seite rechts, Unfallschaden, Unfallschaden beheben



Bild 36 Fahrzeug, Seite rechts, Unfallschaden, Unfallschaden beheben

## Fotoanlage



Bild 37 Fahrzeug, Seite rechts, Unfallschaden, Unfallschaden beheben



Bild 38 Trittbrett, verkratzt, ersetzen

## Fotoanlage



Bild 39 Trittbrett, verkratzt, ersetzen



Bild 40 Trittbrett, verkratzt, ersetzen

## Fotoanlage



Bild 41 Rückleuchte rechts, außen, beschädigt, ersetzen



Bild 42 Rückleuchte rechts, außen, beschädigt, ersetzen

## Fotoanlage



Bild 43 Hecktür rechts, beschädigt, instand setzen - lackieren



Bild 44 Hecktür rechts, beschädigt, instand setzen - lackieren

## Fotoanlage



Bild 45 Stoßfänger hinten, Verkleidung -unlackiert-, beschädigt, ersetzen



Bild 46 Stoßfänger hinten, Verkleidung -unlackiert-, beschädigt, ersetzen

## Fotoanlage



Bild 47 Tür vorne rechts, beschädigt, instand setzen - lackieren



Bild 48 Tür vorne rechts, beschädigt, instand setzen - lackieren