

» Übersicht

Auftrags-Nr: 1002371020
Besichtigt am: 17.03.2026 12:34
Berichts-Nr: 10253726
FIN: VSSZZZKLZNR035896



Fahrzeugansicht - diagonal
vorne links



Fahrzeugansicht - diagonal
hinten rechts



Innenraum - Cockpit mit
Laufleistung



Zustandsbericht

- Protokoll der Fahrzeugbewertung -

Berichts-Nr: 10253726
vom: 18.03.2026

» Fahrzeugdaten

Fahrzeugkategorie:	Personenkraftwagen
Fahrzeugart:	Kombi
Hersteller:	Seat
Modell:	Leon
HSN / TSN:	7593 / ASL
Erstzulassungsdatum:	18.01.2022
Laufleistung:	147.384 km
Nachweis Kilometerstand:	Abgelesen
Farbe:	Asphaltblau
Farbe Dach:	Asphaltblau
Antriebsart:	Frontantrieb
Motorisierung/Kraftstoff:	Diesel
Hubraum:	1.968 ccm
Leistung:	110 kW (150 PS)
Fahrzeuglänge:	
Fahrzeughöhe:	
Fahrzeugbreite:	
Zulässiges Gesamtgewicht:	
Radstand:	
Anzahl Achsen:	2
Zylinder:	4
Schadstoffklasse:	Euro 6
Anzahl Türen:	4
Anzahl Sitze:	5
Getriebe:	Automatik 7-Gang
Polsterart:	Stoff
Interieurfarbe:	Kaltgrau - Kristallgrau
Anzahl vorhandene Schlüssel:	2

» Dokumente & Wartung

Nächste HU:	
Zulassungsbescheinigung (ZBT1 Original) vorhanden:	Nein
Zulassungsbescheinigung entgegengenommen:	Nein
Kennzeichen entgegengenommen:	Keine
Wartungsheft:	Digital
Wartungsnachweis:	Nicht prüfbar
Datum der letzten Wartung:	
Km-Stand bei letzter Wartung:	
Restlauf bis Service:	22.700 KM

» Fahrzeugausstattung

"Convenience"-Paket:Regen-/Lichtsensor, Coming- und Leaving-Home-Funktion, Innenspiegel automatisch abblendend	Einbau Differenzierung für Getriebe"DQ381" -- Fahrzeugteile -
12 Volt-Steckdose im Kofferraum	-
18"-Reserverad als Notrad	Einparkhilfe
2 Leseleuchten vorn,2 hinten	Einstiegleisten in den Türausschnitten aus Kunststoff
230V Wechselrichter und Steckdose für Europa	Einton-Signalhorn
230-V-Wechselrichter und -Steckdose (im Gepäckraum)	Elektrische Luftzusatzheizung
4 Zyl.Dieselmotor 2,0L Aggr. 05L.C	Entriegelung Heckklappe/Deckel hinten von außen
4-Zyl.-Turbodiesel 2,0 l/110 kW (4V) CR Grundmotor: T37/T3Y/TS1/T4P/TR1/TOP/T0N/T13/T29/TM4/TD1/TI9/T11/T3C, TDI	Entriegelung Hintersitz mechanisch
7-Gang-Automatikgetriebe "A7"	Extern, USB Typ-C Datenbuchse(n) und Ladebuchse(n)
Abgaskonzept, EU6 AP	Fahrzeuge ohne besonderen Produktaufwertungsmaßnahmen
Abwicklung Serie	Fahrzeugklassen-Differenzierung -5FN-
Airbag FS und BFS, ohne Knieairbag, mit BFS-Deaktivierung	Federbereich 08 nur Einbausteuerung keine Bedarfsprognose
Antenne nur für FM Empfang, Diversity	Fensterheber mit Komfortschaltung und Abschaltsicherung, elektrisch
Armaturentafel Standard	Fertigungsablauf Standard
Aufkleber/Schilder, deutsch-französisch-holländisch	Feststellbremse
Außen-Sound Standard	Formteilhimmel ungeteilt
Außenspiegel elektr. einstellbar, separat beheizbar	FPK-Medium
Außenspiegel Fahrerseite konvex, Beifahrerseite konvex	Frei konfigurierbares Kombiinstrument
Außenspiegelgehäuse lackiert	Front Assist mit Warnen und Bremsen auf Fahrzeuge, Fußgänger und Radfahrer
Batterie 420A (70Ah)	Frontantrieb
Batterie/Generator Kapazität Standard	Fußhebelwerk "Standard"
Bauteilesatz ohne länderspezifische Bauvorschrift	Gepäckraumabdeckung, schiebbar
Betriebserlaubnis Nachtrag	Gepäckraumauskleidung mit Staufächern
Bordliteratur in Deutsch	Gepäcktaschen an Rückenlehnen
Bordwerkzeug und Wagenheber	Geschwindigkeitsregelanlage plus Speed-Limiter
BRS für Fahrzeuge ohne E-Antrieb (ESC und eBKV)	Gewichtsbereich 9 nur Einbausteuerung keine Bedarfsprognose
Chrom-Paket	Gurtkontrolle, E-Kontakt vorn und hinten, optisch und akustisch
Climatronic (3-Zonen) mit Klimabedienteil hinten	Heckscheiben-Wisch-Waschanlage mit Intervallschaltung
Dachreling, schwarz	Heckspoiler
Dämpfung hinten,Basis 1	Hinterachse "Standard"
Dämpfung vorn	Höheneinstellung,manuell,für Vordersitze
Datenträger für EU, integriert	Instrumenteneinsatz, Anzeige in KM/H
Dekor-Einlagen für Konsole	Kältemittel R1234yf
Differenzialsperre (XDS) Dynamische Traktions Hilfe	Kein Sonderfahrzeug,Standard-Ausführung
Digitaler Radioempfang	Keine Aktionsausführung
Drehstromgenerator 140 A	Kennzeichenträger vorn (groß)
Drei.-Automatikgurte vorn	Kindersitzverankerung für Kindersitzsystem I-Size, 2 x top tether und Kindersitzverankerung vorn BF-Seite
Dreip.Automatikgurte hinten außen mit ECE-Label	Klappbare Haltegriffe, mehrteilig
Dreipunkt-Automatikgurt für mittleren Fondsitz	Klimakomfortscheibe
	Komfortpaket



Zustandsbericht

Berichts-Nr: 10253726
vom: 18.03.2026

- Protokoll der Fahrzeugbewertung -

Kopfstützen hinten (3 Stück)	Ohne erweitertem Sicherheitssystem
Kopfstützen vorn	Ohne Feuerlöscher
Kraftstoffsystem Diesel	Ohne Fußmatten
Landesverkaufsprogramm Deutschland	Ohne Head-Up Display
Lautsprecher, vorn und hinten	Ohne Individualeinbau
LED- Hauptscheinwerfer mit Linse	Ohne Kamerasysteme/Umfeldsensorik
Ledermultifunktionslenkrad, beheizbar mit Tiptronic	Ohne Kompensator
LED-SBBR-Leuchte, Fahrtrichtungsanzeigeranimiert	Ohne Ladekabel
Leichtmetallräder 7J x 16	Ohne Lehnenentriegelung für Vordersitze
Lendenwirbelstütze, manuell einstellbar für linke Vordersitzlehne	Ohne Lichtassistent
Leuchtweitenregulierung,autom.dynamisch (reguliert sich im Fahrbetrieb)	Ohne Mode3 Ladekabel
Linkslenker	Ohne Schalthebelknopf/-Griff
Mapcare: Update des Kartenmaterials für Navigationssystem, inklusive Kartenmaterial	Ohne Scheinwerferreinigungsanlage, ohne Waschwasser-Standanzeige
Mit Ausweichunterstützung mit Abbiegeassistent	Ohne Schriftzugsatz (ohne Typbezeichnung)
Mit Multifunktionskamera	Ohne Sitzbelüftung/Massagesitze
Mit Projektionsleuchte (Spiegel)	Ohne Sonderspezifikationen
Mit zus. Leuchten (Beleuchtungen innen)	Ohne Spurwechselassistent
Mittelarmlehne vorn	Ohne Stabilisator hinten
Modul Boden hinten Ausführung 4	Ohne Systeme für den Fahrzeugzugang
Müdigkeitserkennung	Ohne Tilgergewicht Lenkrad
Navigationsgerät-High	Ohne Überführungsausrüstung
Navigationsystem +, 10"	Ohne Verbandmaterial, ohne Warndreieck
Nebelscheinwerfer	Ohne Verkehrszeichenerkennung
Nebelschlussleuchte	Ohne Vorbereitung für VTS (Vehicle-Tracing System)
Netztrennwand	Ohne zus. Geräuschdämpfungsmaßnahmen für Innenraum
Netztrennwand	Ohne zus. Karosserieabdeckungen seitlich(Steinschlagschutz)
Nicht Heissland	Ohne zus. Triebwerks-Unterschutz
Nichtraucherausführung	Ohne Zusatz-/Standheizung
Normalsitze vorn	Ohne zusätzliche Bereifung
Ohne "drive select"	Online-Dienst, mit OCU, mit Head Unit Codierung, ohne WFS-Verbund
Ohne 2. Batterie	Optionsinfotainment (MIB3)
Ohne Aktivkohlebehälter mit SCR	Platzsparendes Notrad, Radial-Bauweise (5-Loch)
Ohne alternativ-Antriebssystem	Privater Notruf
Ohne Anhängervorrichtung	Radschrauben mit Diebstahlsicherung (nicht abschließbar)
Ohne beheizbare Scheibenwaschdüsen	Radstand
Ohne Berg-Anfahr/ Abfahrhilfe/ Komfort- fahrhilfe	Rechtsverkehr
Ohne besondere Karosseriemaßnahmen	Regionscode " ECE " für Radio
Ohne Car2X	Reifen 205/55 R16 91V
Ohne connect Paket 1	Reifen ohne Festlegung der Reifenmarke
Ohne Dacheinsatz (Volldach)	Reifendruckkontrolle
Ohne Dekorfolien/Embleme	Rücksitzbank ungeteilt, Lehne geteilt umlegbar mit Mittelarmlehne
Ohne Elektromotor (Hybrid)	Scheiben seitlich und hinten in Wärmeschutzverglasung



Zustandsbericht

- Protokoll der Fahrzeugbewertung -

Berichts-Nr: 10253726
vom: 18.03.2026

Scheibenbremsen hinten
 Scheibenbremsen vorn
 Scheibenwischer-Intervallschaltung mit Licht/Regensensor
 Schublade unter dem linken Vordersitz
 SEAT CONNECT gen3 - Medien & Internet
 SEAT CONNECT gen3 - Sicherheit & Service, Remote-Zugriff und Online-Infotainment
 Seitenairbag vorn, mit Kopfairbag und Interaktionsairbag vorn
 Serienkraftstoff-Erstbefüllung
 Serviceanzeige 30000 km oder 2 Jahre (variabel)
 Servolenkung, geschwindigkeitsabhängig (Servotronic)
 Sicherheitsinnenspiegel automatisch abblendbar
 Sitzbezüge in Stoff
 Sitzheizung für Vordersitze getrennt regelbar
 Sonnenblenden mit Spiegel, Beifahrerseite mit Airbag-Label auf Sonnenblende und B-Säule
 Spezielles Typschild für EG für M1-Pkw
 Sprachsteuerung
 Spurhalteassistent
 Stabilisator vorn
 Standardelektrik
 Standard-Klimazonen
 Start/Stop-Anlage mit Rekuperation
 Stoßfänger Sport
 Tagesfahrlicht mit Assistenzfahrlicht u. Coming- u. Leaving-home Funktion automatisch
 Telefonvorbereitung für Handy
 Top-Komfortausstattung STYLE
 Transportschutzfolie (Mindestschutz) mit zus. Transportschutzmaßnahmen
 Tür und Seitenverkleidung
 Typprüfland Deutschland
 Typzeichen und Firmenemblem
 UWB fähiges Land und Trägerfrequenz 433,92 bis 434,42Mhz
 Variables Ladebodenkonzept
 Variant/Avant LEON Sportstourer
 Variante Grundausstattung
 Voll-LED: LED-Scheinw. und LED-Heckl., autom. Leuchtweitenreg., Projektionsl. (Style + FR Coming/Leaving Home)
 Wartungsintervallverlängerung
 Wegfahrsperrung elektronisch
 Werksinterne Steuerung Selbstabholer
 Winterpaket: Sitzheizung vorn und Lenkradheizung
 Wireless RSE "App"
 Zentralverriegelung "Keyless-Go" ohne Safesicherung
 Zierleisten Standard



Zustandsbericht

- Protokoll der Fahrzeugbewertung -

Berichts-Nr: 10253726
vom: 18.03.2026

» Bereifung

MONTIERTE BEREIFUNG

Hersteller	Ort	Position	Typ	Felge	Dimension	Profiltiefe
Nexen	Vorne	Links	Sommer	Aluminium	205/55 R 16 91 V	6,0 mm
Nexen	Vorne	Rechts	Sommer	Aluminium	205/55 R 16 91 V	6,0 mm
Nexen	Hinten	Links	Sommer	Aluminium	205/55 R 16 91 V	6,0 mm
Nexen	Hinten	Rechts	Sommer	Aluminium	205/55 R 16 91 V	6,0 mm

Reifen zulässig: Ja

Reifen verkehrssicher: Ja

ERSATZ-/NOTRAD & ZUBEHÖR

Pannenbergung zulässig: Ja

Pannenbergung verkehrssicher: Ja

Notrad vorhanden: Ja

Bordwerkzeug vorhanden: Ja

Wagenheber vorhanden: Ja



Zustandsbericht

- Protokoll der Fahrzeugbewertung -

Berichts-Nr: 10253726
vom: 18.03.2026

» Wertmindernde Faktoren

Nr	Bauteil	Schadensbeschreibung	Reparaturempfehlung
1	Stoßfänger hinten mitte	Kratzer	Smart Repair
2	Seitenwand hinten rechts	Delle(n)	Kaltdrücken

» Gebrauchsspuren

Das Fahrzeug weist dem Alter, der Laufleistung und dem Einsatzzweck entsprechende Gebrauchsspuren auf.



Zustandsbericht

- Protokoll der Fahrzeugbewertung -

Berichts-Nr: 10253726
vom: 18.03.2026

» Merkantile Wertminderung

Unfallfahrzeug:	Ja
Vorschäden bekannt:	Ja
Vorschäden feststellbar:	Ja
Nachlackierungen vorhanden:	Ja
Nachlackierungen professionell ausgeführt:	Ja
Lackschichtdickenmessung durchgeführt:	Ja - mit Auffälligkeiten/Abweichungen

Nr	Bauteil	Schadensbeschreibung	Reparaturstatus	Reparaturkosten
1	Andere	Vollkaskoschaden		€ 3.401,40
Summe (ohne MwSt.):				€ 3.401,40

ERGEBNISSE DER LACKSCHICHTDICKENMESSUNG

Bauteil	Lack (µm)
Lackschichtdicke Seitenwand hinten rechts (µm)	190,0
Lackschichtdicke Tür hinten rechts (µm)	170,0
Pro Bauteil wurden mindestens 3 Messungen durchgeführt.	



Zustandsbericht

Berichts-Nr: 10253726
vom: 18.03.2026

- Protokoll der Fahrzeugbewertung -

» Hinweise zum Zustandsbericht

Angaben zum Auftrag und zum Bewertungsumfang:

Es wurde der Auftrag erteilt, einen Zustandsbericht über das beschriebene Fahrzeug zu erstellen.

Die Fahrzeugzustandsbewertung erfolgte auftragsgemäß auf Basis der vom Auftraggeber vorgegebenen Standards für Fahrzeugbewertungen. Die Feststellungen im Einzelfall trifft der Sachverständige aufgrund eigener Sachkunde und nach eigenem sachverständigen Ermessen.

Fahrzeug-Identifizierung:

VSSZZZKLZNR035896

FIN abgelesen und stimmt mit Unterlagen überein

Allgemeinzustand:

Verschmutzt

Besichtigungsbedingungen:

Ausreichend, Unzureichende Lichverhältnisse

Hebebühne/Hubmittel benutzt:

Ja

Motorenlauf durchgeführt:

Ja

Fahrprobe durchgeführt:

Nein



Zustandsbericht

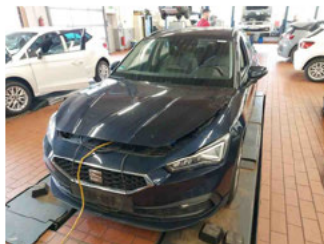
- Protokoll der Fahrzeugbewertung -

Berichts-Nr: 10253726
vom: 18.03.2026

» Sonstige Bemerkungen

Vorliegendes Exemplar wurde auf elektronischem Wege erzeugt. Es ist ohne Originalunterschrift gültig.

» Ansichtsfotos



Fahrzeugansicht - diagonal vorne links



Fahrzeugansicht - diagonal vorne rechts



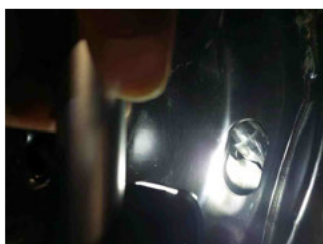
Fahrzeugansicht - diagonal hinten links



Fahrzeugansicht - diagonal hinten rechts



Innenraum - Cockpit mit Laufleistung



Equipment - Bordwerkzeug



Seitenansicht - Schweller links



Seitenansicht - Schweller rechts



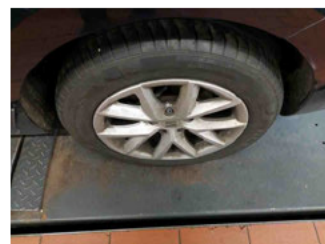
Fahrzeug - Typenschild/Fahrgestellnummer



Räder - Rad montiert vorne links



Räder - Rad montiert vorne rechts



Räder - Rad montiert hinten links



Räder - Rad montiert hinten rechts



Räder - Ersatzrad



Innenraum - Mittelkonsole



Fahrzeug - Motorraum offen

Zustandsbericht

- Protokoll der Fahrzeugbewertung -

Berichts-Nr: 10253726
vom: 18.03.2026



Equipment - Boardmappe/
Securitybag



Innenraum - Kofferraum



Lackstärke Tür hinten rechts



Lackstärke Seitenwand hinten
rechts



Fahrzeug - Serviceunterlagen /
Wartungsnachweis



Innenraum - vorne



Innenraum - hinten



Innenraum -
Navigationsgerät/Radio

» Beschädigungsfotos

WERTMINDERNDE FAKTOREN

1 - Stoßfänger hinten mitte - Kratzer - Smart Repair



2 - Seitenwand hinten rechts - Delle(n) - Kaltdrücken

