



Bild 1 : Diagonal vorn links



Bild 2 : Diagonal vorn rechts



Bild 3 : Diagonal hinten rechts



Bild 4 : Diagonal hinten links

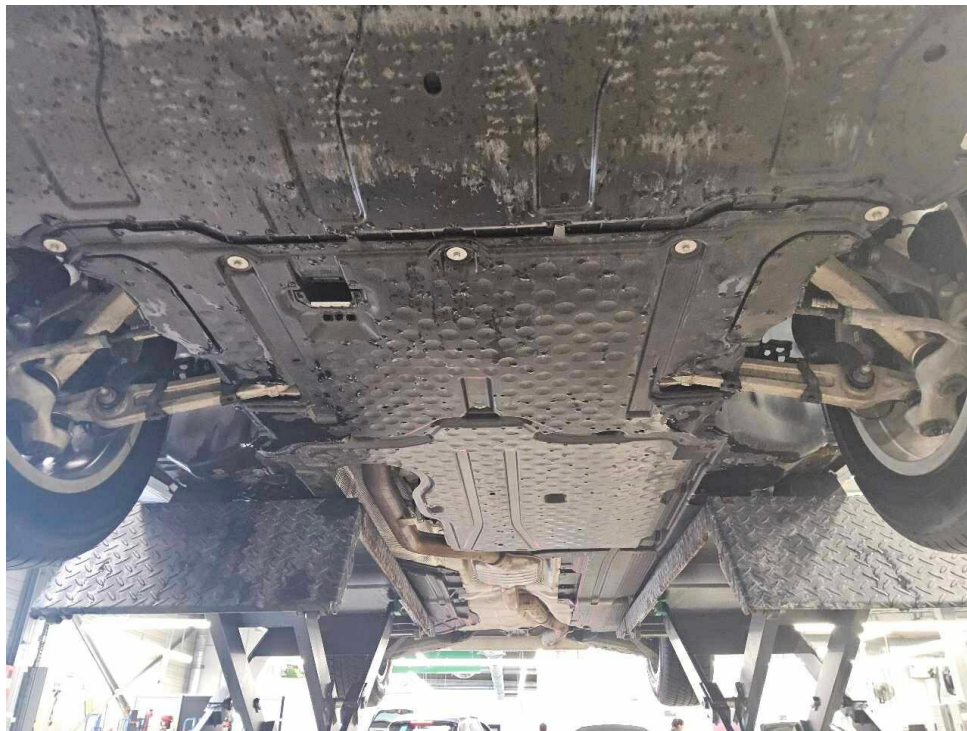


Bild 5 : Fahrzeugunterseite

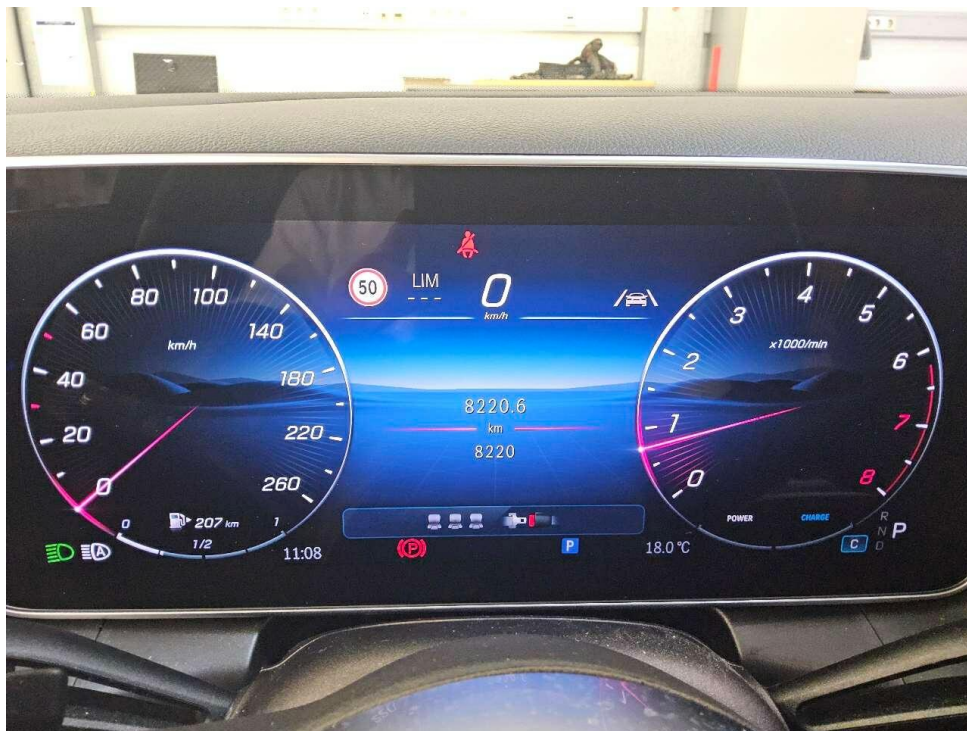


Bild 6 : Kombiinstrument (betriebsbereit) mit Km-Stand



Bild 7 : Serviceintervallanzeige



Bild 8 : Durch geöffnete Fahrertüre: Fahrersitz, Armaturenbrett und Schalthebel

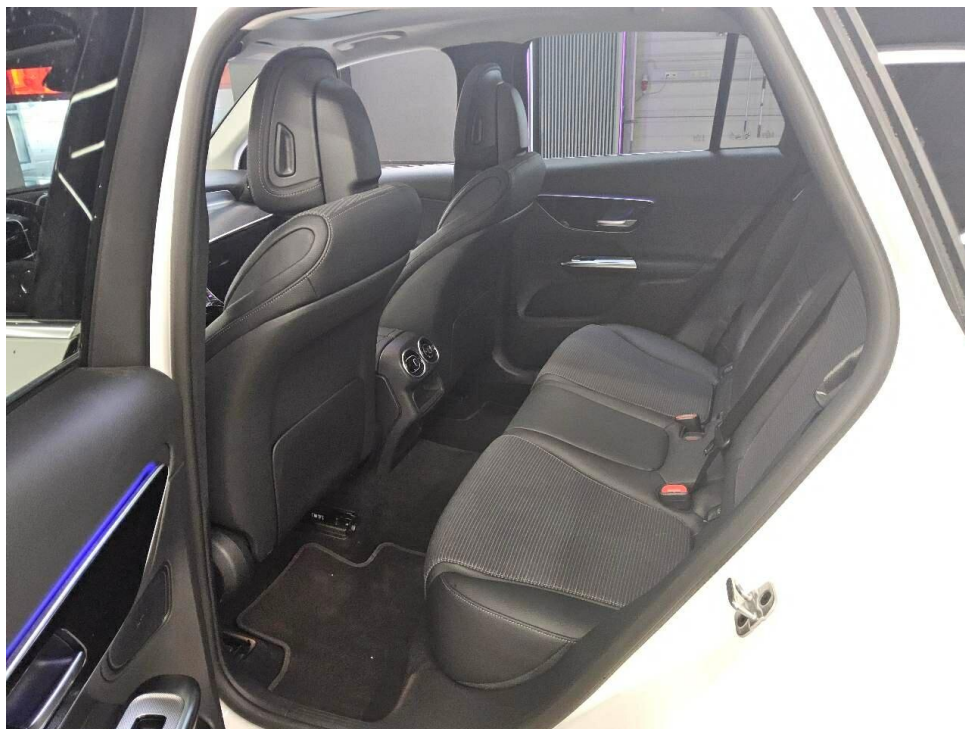


Bild 9 : Durch geöffnete hintere Tür: Rücksitzbank



Bild 10 : Mittelkonsole (Radio/Navi eingeschaltet)



Bild 11 : Serviceheft letzter Eintrag, alle Fahrzeugschlüssel, Bordmappe

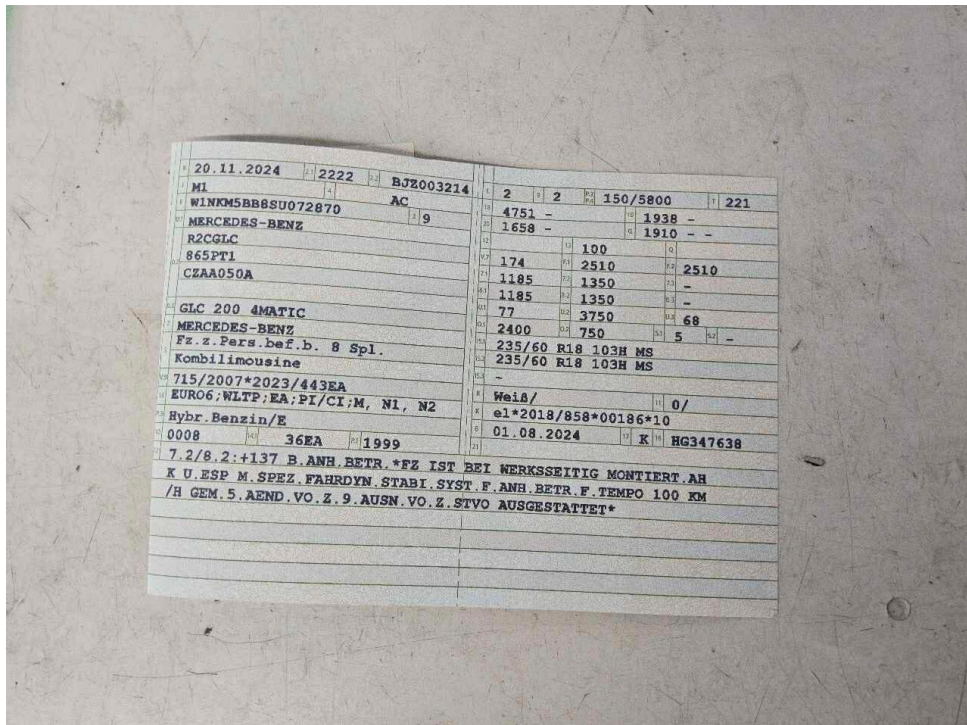


Bild 12 : ZLB Teil 1 (ohne Halterdaten)

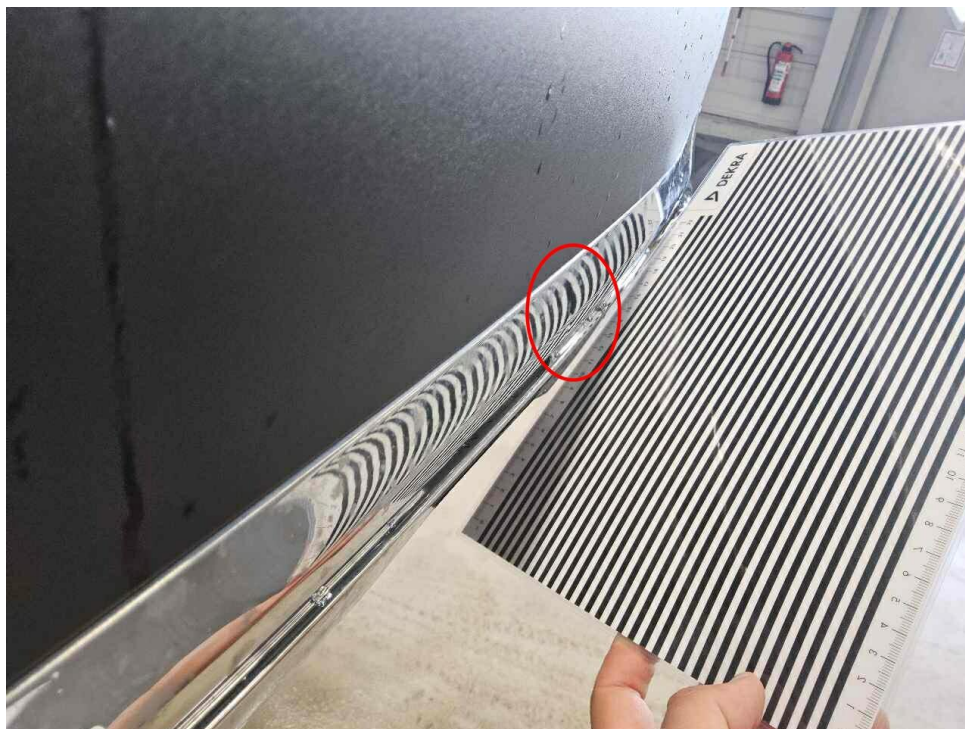


Bild 13 : Stoßfänger hinten Chromblende deformiert



Bild 14 : Stoßfänger hinten Chromblende deformiert

# Zustandsbericht / Minderwertgutachten

## Vorgang

Auftraggeber  
Besichtigung

Mobility Concept GmbH, Grünwalder Weg 34, 82041 Oberhaching  
16.06.2026

## Bemerkungen

**Diese Dienstleistung wurde entsprechend den Vorgaben des Auftraggebers (Kriterien der fairen Fahrzeugbewertung) erstellt. Im Einzelfall können Abweichungen zum DEKRA Standard vorliegen.**

Bei der Lackschichtdickenmessung wurden bei mindestens drei Messungen pro Bauteil Lackschichtdicken von 118 µm bis 132 µm festgestellt.

Es wurde eine optische Überprüfung auf Vorschäden und eine Lackschichtdickenmessung vorgenommen. Die augenscheinliche Überprüfung sowie die Lackschichtdickenmessung ergaben keine Hinweise auf Nachlackierungen, Instandsetzungsarbeiten oder reparierte Vorschäden.

Die letzte Wartung wurde vom Ölzettel im Motorraum übernommen. Ein weiterer Wartungsnachweis lag nicht vor.

Die vorgefundenen Besichtigungsbedingungen waren ausreichend. Das Fahrzeug / Objekt wurde von oben und auf einer Hebebühne von unten besichtigt. Im Rahmen der Fahrzeug / Objektbesichtigung wurde ein Probelauf des Motors durchgeführt. Der Fehlerspeicher war zum Besichtigungszeitpunkt nicht ausgelesen. Im Rahmen der Besichtigung (Sichtprüfung) konnte keine Überprüfung der Batterien bzw. Akkumulatoren zum Elektro-/Hybridantrieb durchgeführt werden. Somit kann auch keine Aussage zur Resthaltbarkeitsdauer dieser Bauteile getroffen werden. Eine Aussage zu evtl. in Kürze anfallenden Instandsetzungskosten ist daher nicht möglich!

Für die Bearbeitung des Vorganges standen folgende Unterlagen zur Verfügung: - Fz-Schein/Zul.Beschein. Teil I  
Prüfposition/en: Schadenerweiterung nach Diagnose nicht auszuschließen.  
2 Hauptschlüssel vorgelegt.

## Fahrzeugdaten

|                            |   |                      |  |
|----------------------------|---|----------------------|--|
| Erstzulassung              | 20.11.2024  | Letzte Zulassung     | 20.11.2024   |
| Hersteller                 | MERCEDES-BENZ   | Typ / Verkaufsbez.   | GLC 200 4Matic<br>9G-TRONIC Avantgarde<br>Advanced |
| Aufbauart                  | Geländewagen  | Türen                | 5  |
| Sitzplätze                 | 5   | Fahrzeug-Ident.-Nr.  | W1NKM5BB8SU072870                                  |
| HSN / TSN                  | 2222 / BJZ  | Schlüssel-Nr.        | 40380163   |
| Km-Stand abgelesen         | 8220  | Nächste HU §29 StVZO | 11 / 2027  |
| Energiequelle / Kraftstoff | Hybr.Benzin/E   | Zylinderanzahl       | /  |
| Leistung (kW)              | 150   | Hubraum (ccm)        | 1999   |
| Schadstoffklasse:          | EURO6;WLTP;EA;PI/CI;M,<br>N1, N2  |                      |  |
| Felgen                     | Leichtmetall  | Farbe (Hersteller)   | POLARWEISS - UNILACK                               |
|                            | Es wird unterstellt, dass die Gesamtleistung dem abgelesenen Km-Stand entspricht. |                      |  |

## Räder / Reifen

| Achse     | Reifenbezeichnung                  | Hersteller/Typ                          | Art  | Profiltiefe |
|-----------|------------------------------------|---|------|-------------|
| 1 links   | 235 / 60 R 18 103 H                | Continental / WinterContact TS 850 P MO | W /O | 8 mm        |
| rechts    | 235 / 60 R 18 103 H                | Continental / WinterContact TS 850 P MO | W /O | 8 mm        |
| 2 links   | 235 / 60 R 18 103 H                | Continental / WinterContact TS 850 P MO | W /O | 8 mm        |
| rechts    | 235 / 60 R 18 103 H                | Continental / WinterContact TS 850 P MO | W /O | 8 mm        |
| Pannenset | Füllflasche haltbar bis 01.01.2030 |   |      |             |

W/ Winter; /O Original;

## Serienausstattung

Serie: ATTENTION ASSIST, AVANTGARDE Exterieur, AVANTGARDE Interieur, Adaptiver Fernlicht-Assistent, Airbag für Fahrer und Beifahrer, Airbag: Kneebag für Fahrer, Airbag: Sidebag für Fahrer und Beifahrer, Airbag: Windowbag, Aktiver Brems-Assistent, Aktiver Spurhalte-Assistent, Allradantrieb 4MATIC, Ambientebeleuchtung, Anti-Blockier-System (ABS), Antriebs-Schlupf-Regelung (ASR), Automatische Beifahrerairbag-Abschaltung, Basisdienste, Dachreling glanzeloxiertes Aluminium, Doppelcupholder, Downhill-Speed-Regulation (DSR), Drehzahlmesser, Dynamischer Frontstoßfänger mit optischem Unterschutz, EASY-PACK Heckklappe, EASY-Pack: Laderaumabdeckung, Elektronisches Stabilitäts-Programm (ESP), Fahrerdisplay, Fahrwerk: AGILITY CONTROL Fahrwerk mit selektivem Dämpfungssystem, Fingerabdruck Scanner, Fußmatten Velours, Getriebe: 9G-TRONIC, Heckscheibe Wisch/Wasch-Anlage, Heckscheibe heizbar, Innenhimmel Stoff kristallgrau, Instrumententafel in Schwarz mit Kontrastziernaht, Klima: Klimatisierungsautomatik THERMATIC, Kommunikationsmodul (5G) für die Nutzung von Mercedes me connect Diensten, Kühlerverkleidung mit integriertem Mercedes Stern, LED High Performance-Scheinwerfer, Lackierung: Uni, Lenkrad: Multifunktions-Sportlenkrad in Leder, Mercedes-Benz Notrufsystem, Mittelkonsole in Schwarz hochglänzend, Navigation-Zubehör: Erweiterte Funktionen MBUX, Navigation-Zubehör: Vorrüstung für Live Traffic Information, Navigation-Zubehör: Vorrüstung für Navigationsdienste, Navigation: Festplatten-Navigation, Navigation: MBUX Navigation Premium, Ottopartikelfilter, Paket: Ablage, Paket: Avantgarde Advanced, Paket: Chrom-Paket Interieur, Paket: Innenraumlicht, Paket: Kofferraumkomfort-Paket, Paket: Park-Paket mit Rückfahrkamera, Paket: Sitzkomfort, Paket: Spiegel-Paket, Paket: USB-Paket, Polster: Ledernachbildung ARTICO / Stoff, Radiozubehör: Digitales Radio (DAB), Radiozubehör: MBUX Multimediasystem, Reifendruckverlustwarnung, Remote Services, Räder: 45,7 cm (18") Leichtmetallräder im 5-Doppelspeichen-Design schwarz lackiert, Räder: Sommerreifen, Räderzubehör: TIREFIT mit Reifenfüllkompressor, Scheibenwischer mit Regensensor, Servolenkung, Sitze: 4-Wege-Lordosstütze für Fahrer und Beifahrer, Sitzheizung für Fahrer und Beifahrer, Telefon-Zubehör: Kabelloses Ladesystem für mobile Endgeräte, Telefon-Zubehör: Smartphone Integration, Tempomat, Vorrüstung für digitale Schlüsselübergabe, Warnweste für Fahrer, Wegfahrsperrung, Wärmedämmendes dunkel getöntes Glas, Zentraldisplay, Zentralverriegelung mit Fernbedienung, Zierelemente Rautenoptik silbergrau

## Sonderausstattung

| Code | Bezeichnung  |
|------|--|
| 550  | Anhängevorrichtung mit ESP Anhängerstabilisierung<br>Lackierung: Sonderlackierung Uni        |
| R38  | Räder: 45,7 cm (18") Leichtmetallräder im 5-Doppelspeichen-Design<br>vanadiumsilber lackiert |
| 651  | Räder: Winterkomplett-Räder ab Werk montiert   |
| 413  | Schiebedach: Panorama-Schiebedach  |
| 260  | Wegfall Typkennzeichen auf Kofferraumdeckel  |

---

## Allgemeinzustand und Wartung

Abgesehen von den beschriebenen Schäden/Mängeln weist das Fahrzeug/Objekt einen, bezogen auf Alter und Nutzung, üblichen Gesamtzustand auf.

Wartungsnachweis: digital  
letzte Wartung: am 27.11.2025 bei Kilometerstand 5.821  
bis Wartung verbleiben: 164 Tage (zum Besichtigungszeitpunkt)

---

## Nicht akzeptierter Zustand / Ausstehende Reparaturen

### Bezeichnung des Schadens / Rep.-Weg

1. Tür hinten links, Fenster schließt nicht ganz, prüfen und Befund festlegen, Schadenerweiterung möglich
2. Folierung entfernen, prüfen und Befund festlegen, Schadenerweiterung möglich
3. Stoßfänger hinten Chromblende deformiert, erneuern (Bild 13, 14)