



VOLVO XC40

Immatriculation	-
VIN	YV1XZBWV2P2961405
Kilométrage	73 501 km
Première immatriculation	16/11/2022
Couleur carrosserie	Noir

INFORMATIONS SUR LE VÉHICULE

Marque	VOLVO	Type de carrosserie	SUV
Modèle	XC40	Nbre portes	5
VIN	YV1XZBWV2P2961405	Nbre sièges	5
Première immatriculation	16/11/2022	Transmission	Avant
Kilométrage	73 501 km	Couleur intérieur	Gris
Catégorie	Vehicule particulier	Couleur carrosserie	Noir

DOCUMENTS ET CLÉS

Carnet d'entretien	Oui	Manuel d'utilisation	Oui
Nbre clés total	2	Certificat immatriculation (original)	N/A
Nbre clé télécommande	2	Certificat immatriculation (original)	Non

OPTIONS

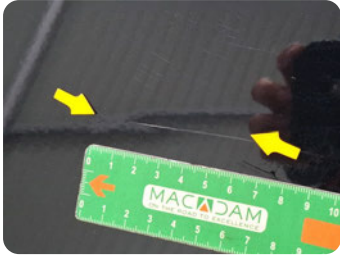
Batterie fonctionnante	Oui	Camera de recul	Oui
Moteur fonctionnant	Oui	Cache bagages	Oui
Véhicule roulant	Oui	Compresseur	Oui
Niveau carburant	25	Kit réparation	Oui
GPS	Oui	Nature de peinture	Metallisé

PNEUS

Pneus montés

Emplacement	Position	Profondeur de culpture	Fabricant	Dimension	Type de pneu	Type de jante	Runflat
Avant	Gauche	3,3 mm	Michelin	235/55 R 18 104 H	4 Saisons	Aluminium	Non
Avant	Droite	2,9 mm	Michelin	235/55 R 18 104 H	4 Saisons	Aluminium	Non
Arrière	Gauche	5,4 mm	Michelin	235/55 R 18 104 H	4 Saisons	Aluminium	Non
Arrière	Droite	5,3 mm	Michelin	235/55 R 18 104 H	4 Saisons	Aluminium	Non

DOMMAGES



Aile ARG

Type de dommage

Bosse(s) et griffe(s)

Mode de réparation

LI Réparer et peindre (complet)



Aile ARD

Type de dommage

Bosse(s) et griffe(s)

Mode de réparation

LI - Réparer et peindre (complet)



Porte ARG

Type de dommage

Bosse(s) et griffe(s)

Mode de réparation

LI - Réparer et peindre (complet)



Porte ARD

Type de dommage

Bosse(s) et griffe(s)

Mode de réparation

LI Réparer et peindre (complet)





Pare-chocs AV

Type de dommage

Griffe(s)

Mode de réparation

Peindre



Joint de coffre/hayon

Type de dommage

Déchirure

Mode de réparation

E Remplacer



Pneu AVG

Type de dommage

Hors tolérance

Mode de réparation

E Remplacer



Pneu ARD

Type de dommage

Déchirure

Mode de réparation

E Remplacer



Pneu AVD

Type de dommage

Hors tolérance

Mode de réparation

E Remplacer



Jante alum. AVG bi-ton/polychrome

Type de dommage

Griffe(s)

Mode de réparation

Réparer/rempl. (montant forfaitaire)



Jante alum. ARD bi-ton/polychrome

Type de dommage

Griffe(s)

Mode de réparation

Réparer/rempl. (montant forfaitaire)



Jante alum. AVD bi-ton/polychrome

Type de dommage

Griffe(s)

Mode de réparation

Réparer/rempl. (montant forfaitaire)



Coin pare-chocs ARG

Type de dommage

Griffe(s)

Mode de réparation

Peindre



Intérieur

Type de dommage

Sale

Mode de réparation

Nettoyage chimique



Moulure d'aile ARG

Type de dommage

Griffe(s)

Mode de réparation

Réparer/rempl. (montant forfaitaire)



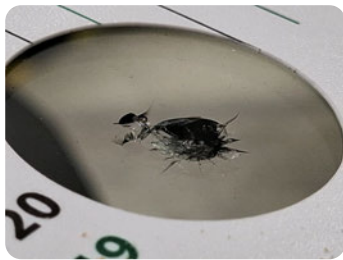
Spoiler AV

Type de dommage

Griffe(s)

Mode de réparation

Réparer/rempl. (montant forfaitaire)



Pare-brise

Type de dommage

Eclat(s)

Mode de réparation

Réparation pare brise



Garnit. couvercle AR

Type de dommage

Griffe(s)

Mode de réparation

Smart repair



Moulure de pare-chocs AV

Type de dommage

Griffe(s)

Mode de réparation

Peindre



Jupe AR

Type de dommage

Griffe(s)

Mode de réparation

Dépose/Repose



Porte AVG

Type de dommage

Griffe(s)

Mode de réparation

Lustrage



Moulure porte AVG

Type de dommage

Griffe(s)

Mode de réparation

Acceptable





Moulure porte ARG

Type de dommage

Griffe(s)

Mode de réparation

Acceptable



Boitier rétroviseur ext D

Type de dommage

Griffe(s)

Mode de réparation

Acceptable



Coin pare-chocs ARD

Type de dommage

Griffe(s)

Mode de réparation

Lustrage

PHOTOS COMMERCIALES

