

# Opel Corsa 5d '19 BEV

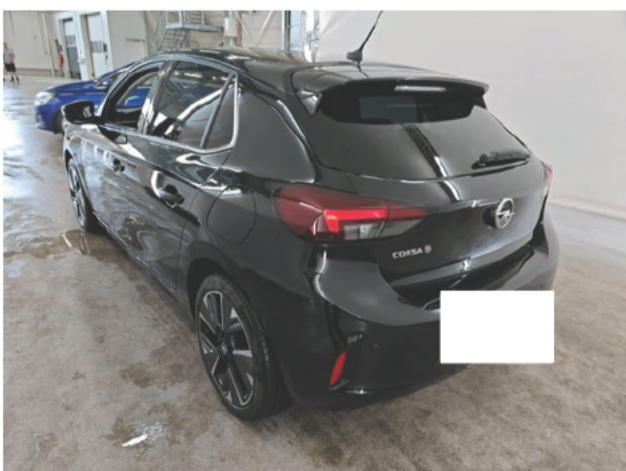
## Voertuiginformatie

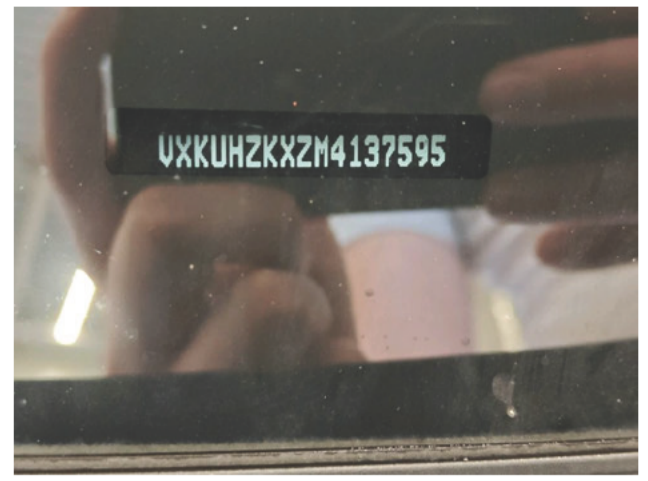
Merk:	<b>Opel</b>	Kenteken:	
Versnellingsbak:	<b>Automaat</b>	Kleur carrosserie:	
Model:	<b>Corsa 5d '19 BEV</b>	Chassisnummer:	<b>VXKUHZKXZM4137595</b>
Type brandstof:	<b>Electrisch</b>	Vermogen:	<b>100 kW</b>
Versie:	<b>Corsa-e 50 Eleg. 11kW 3 f. 5d</b>	1ste tenaamstelling	<b>28-05-2021</b>
Kilometerstand:	<b>114068 km</b>	Aantal deuren:	

## Samenvatting schade

<b>Achterzijde</b>	2
<b>Dak &amp; andere</b>	1
<b>Interieur</b>	1
<b>Links</b>	6
<b>Rechts</b>	6
<b>Voorzijde</b>	1

## Commerciële foto's





### Opties volgens de inspecteur

Carkit	Ja	Middenarmsteun	Ja	Navigatiesysteem	Ja
Radio multimedia	Ja	Xenon / LED verlichting	Ja		

### Schade

--	--	--	--	--	--

### Bodembekleding

Verbrand  
Smartrepair  
Interieur



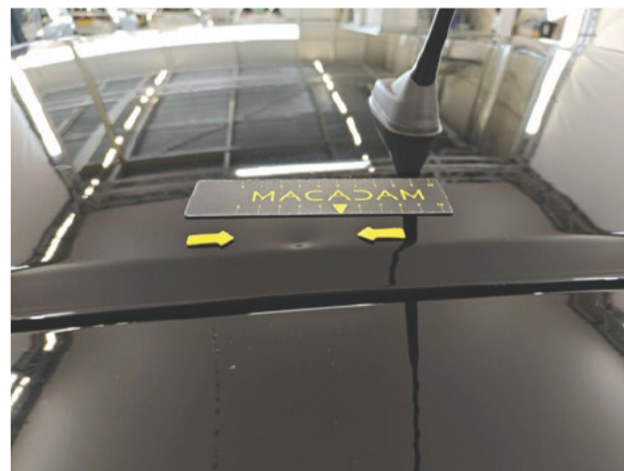
### Bumper A

Kras(sen)  
Herstellen en spuiten (compleet)  
Achterzijde



### Dak

Deuk(en) en kras(sen)  
Herstellen en spuiten (compleet)  
Dak

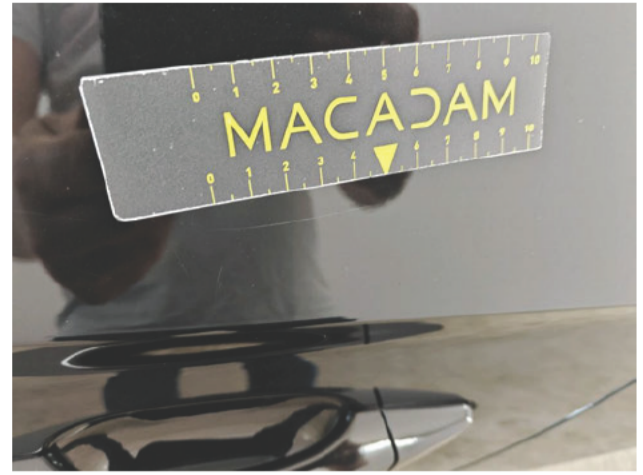


**Deur A L**

Kras(sen)

Herstellen en spuiten (compleet)

Links



**Deur A R**

Kras(sen)

Herstellen en spuiten (gedeeltelijk)

Rechts



**Deur V L**

Kras(sen)

Herstellen en spuiten (compleet)

Links



**Deur V R**

Kras(sen)

Herstellen en spuiten (compleet)

Rechts



**Deurframe V L**

Deuk(en)

Herstellen en spuiten (gedeeltelijk)

Links



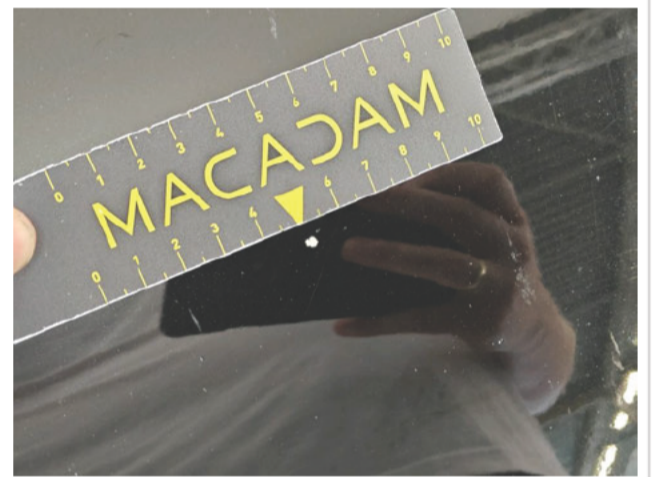
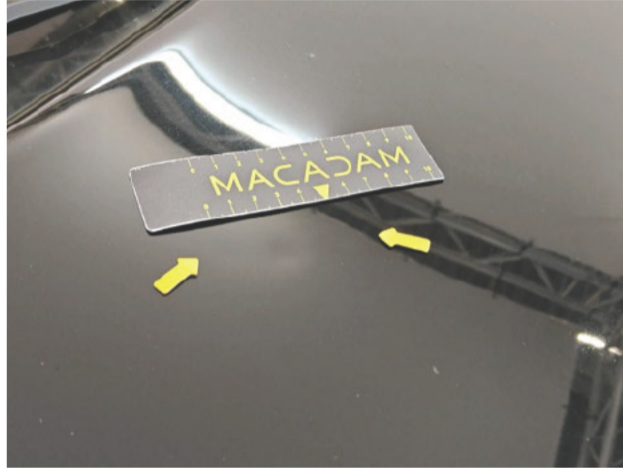
**Laadkabel EV (normaal)**

Ontbreekt  
Vervangen  
Achterzijde



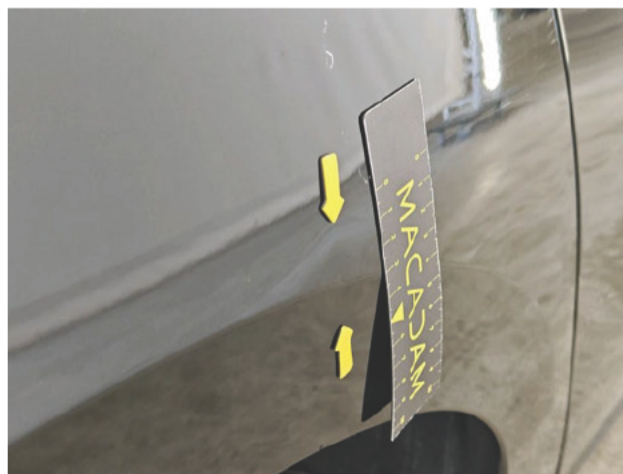
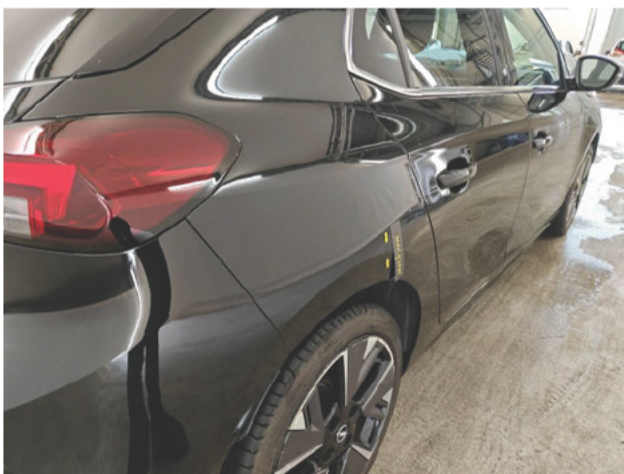
**Motorkap**

Deuk(en)  
Herstellen en spuiten (compleet)  
Voorzijde



**Scherm A R**

Deuk(en) en kras(sen)  
Herstellen en spuiten (compleet)  
Rechts



**Scherm V L**

Kras(sen)  
Herstellen en spuiten (compleet)  
Links



**Scherf V R**

Kras(sen)

Herstellen en spuiten (compleet)

Rechts



**Velg A L alu**

Kras(sen)

Herstellen en spuiten (compleet)

Links



**Velg A R alu**

Kras(sen)

Herstellen en spuiten (compleet)

Rechts



**Velg V L alu**

Kras(sen)

Herstellen en spuiten (compleet)

Links



## Velg V R alu

Kras(sen)

Herstellen en spuiten (compleet)

Rechts



## Banden

### Voor Links

Winter

205/45/17/88/H

Michelin

3,8 mm

### Voor Rechts

Winter

205/45/17/88/H

Michelin

4,0 mm

### Achter Links

Winter

205/45/17/88/H

Michelin

5,2 mm

### Achter Rechts

Winter

205/45/17/88/H

Michelin

4,2 mm

## Inspectie

Aantal hoofdsteunen	5	Aantal laadkabels (snelladen)	1
Certificaat van Overeenstemming	Nee	CO2 Emissie	0
Digitaal onderhoud	N.v.t.	GPS opslag	Ja
GPS opslag	HD	Hoedenplank/rolhoes	Ja
Instructieboek	Ja	Onderhoudsboekje	Ja
Totaal aantal sleutels	2		

### Informatie over de inhoud en de reikwijdte van het inspectierapport:

- De beoordeling is gebaseerd op de door de klant gespecificeerde verkoopnormen.
- Aanvaardbare gebruiksschade volgens de verkoopnormen wordt niet altijd gedocumenteerd in dit statusrapport.
- De gespecificeerde reparatiemethoden en/of resulterende reparatietijden zijn vastgesteld, rekening houdend met moderne industriële reparatiemethoden.
- De aankopende dealer moet de individuele reparatiekosten beoordelen.
- De inspectie werd uitgevoerd in een niet gedemonteerde toestand. Macadam kan niet verantwoordelijk worden gehouden voor ontbrekende informatie. Neem voor meer informatie contact op met de verkoper.