



## Zustandsbericht

<b>Kunde :</b>	<b>Allane SE HCBE</b>	<b>Amtl. Kennzeichen :</b>	<b>EL-BO 445E</b>
<b>Berichtsnummer :</b>	<b>0000000919732-DE968</b>		
<b>Referenznummer:</b>	<b>31184665</b>		

### Fahrzeugdaten

#### Hyundai Kona (OS)(2017->) Trend Elektro 2WD

Fahrzeug-Ident.-Nr.:	<b>TMAK381GFPJ094831</b>	Laufleistung abgelesen:	<b>35633 km</b>
Erstzulassung / Baujahr:	<b>24.05.2023 / 2023</b>	Besichtigungsdatum/-ort:	<b>18.05.2026 26901 Lorup</b>
Fahrzeugart:	<b>SUV</b>	Aufbauart:	<b>Kombilimousine</b>
Kraftstoff:	<b>Elektro</b>	Getriebe Art:	<b>Sonstiges</b>
Navi.-Datenträger:	<b>Festplattenlaufwerk</b>	Hubraum / Leistung:	<b>0 ccm / 28 kW (38 PS)</b>
Antriebsart:	<b>Frontantrieb</b>	Lackfarbe:	<b>Phantom Black / MIC</b>
Lackart:	<b>Metallic</b>	Türen / Sitzplätze:	<b>5 / 5</b>
Anzahl Schlüssel:	<b>2</b>	Nächste HU / AU:	<b>05.2026 / 05.2026</b>
Polster Art:	<b>Stoff</b>	Serviceheft verfügbar:	<b>Nein</b>
Farbe Innenausstattung:	<b>Schwarz</b>	Serviceheft gepflegt:	<b>Nein</b>
Raucherfahrzeug:	<b>Nein</b>	Letzter Service km / am:	<b>- / -</b>
Fahrzeug fahrbereit:	<b>Ja</b>	Vorgelegte Fahrzeug-	
Zustand aussen:	<b>2 - Gut</b>	Unterlagen:	<b>ZB I (Fzg.Schein)</b>
		Zustand innen:	<b>2 - Gut</b>

Der Zustandsbericht wurde unparteiisch und nach bestem Wissen und Gewissen erstellt. Die im Zustandsbericht aufgeführten Bilder sind Bestandteil der Fahrzeugbeschreibung, hinsichtlich der Ausstattung und des Fahrzeug-zustandes.





### Montierte Bereifung

Reifenart / Felgentyp:	Sommerreifen	Aluminium original
1. Achse - links / Zust.	<b>Michelin</b>	<b>215/55/R17/-V 5 mm</b>
1. Achse - rechts / Zust.	<b>Michelin</b>	<b>215/55/R17/-V 5 mm</b>
2. Achse - links / Zust.	<b>Michelin</b>	<b>215/55/R17/-V 5 mm</b>
2. Achse - rechts / Zust.	<b>Michelin</b>	<b>215/55/R17/-V 5 mm</b>
Verkehrssicherheit:	<b>Verkehrssicher</b>	

### Serienausstattung

- 3. Bremsleuchte
- Ablage tasche an Vordersitzlehnen
- Airbag Beifahrerseite abschaltbar
- Aktives Bremslicht (ESS)
- Anti-Blockier-System (ABS)
- Audiosystem: Radio RDS
- Außenspiegel elektr. verstell- und heizbar, beide
- Blinkleuchten LED in Außenspiegel integriert
- Dachreling
- Digital Cockpit (Instrumentenanzeige Digital)
- Einparkhilfe hinten
- Elektr. Bremskraftverteilung
- Fahrassistenz-System: aktiver Spurhalteassistent (LKAS, Spurhalteassistent)
- Fahrassistenz-System: Autonome Notbremsfunktion inkl. Fahrradfahrererkennung (FCA-Cyc.)
- Fahrassistenz-System: Autonome Notbremsfunktion inkl. Fußgängererkennung (FCA-Ped.)
- Fahrassistenz-System: Einparkhilfe vorn und hinten
- Fahrassistenz-System: Fernlichtassistent
- Fahrassistenz-System: Sicherheitssystem mit automatischem Notruf (ERA GLONASS / eCall)
- Fahrassistenz-System: Spurhalteassistent, Warnsystem (LDWS, Lane Departure Warning System)
- Fensterheber elektrisch vorn
- Freisprecheinrichtung Bluetooth
- 6 Lautsprecher
- Airbag Beifahrerseite
- Airbag Fahrerseite
- Alarmanlage
- Antriebsart: Frontantrieb
- Außenspiegel elektr. anklappbar
- Außenspiegel lackiert
- Bremsassistent
- Dachspoiler
- Effizienz Paket
- Einschaltautomatik für Fahrlicht / Lichtsensor
- Elektron. Stabilitätskontrolle (ESC) mit Bremsassistent
- Fahrassistenz-System: Aufmerksamkeits-Assistent
- Fahrassistenz-System: Autonome Notbremsfunktion inkl. Frontkollisionswarnung (FCA)
- Fahrassistenz-System: Berganfahrhilfe
- Fahrassistenz-System: Fahrprofilwahl (Drive Mode)
- Fahrassistenz-System: Insassenalarm (Rear Occupant Alert, ROA)
- Fahrassistenz-System: Spurfolgeassistent (Lane Following Assist, LFA)
- Fensterheber elektrisch hinten
- Fensterheber elektrisch vorn, mit Auf-/Ab-Automatik
- Frontscheibe mit Bandfilter oben



- Frontscheibe wärmedämmend
- Gegenlenkunterstützung (Vehicle Stability Management, VSM)
- Gepäcknetz im Koffer-/Laderaum
- Geschwindigkeits-Begrenzeranlage (Speed-Limiter)
- Getriebe für Elektrofahrzeug
- Gurtstraffer
- Heckscheibe heizbar
- Induktionsladeschale für Smartphone
- Isofix-Aufnahmen für Kindersitz
- Klimaautomatik
- Kopfstützen hinten verstellbar
- Ladekabel mit Typ 2-Stecker
- Lendenwirbelstütze Sitz vorn links, elektr. verstellbar
- Lenkrad heizbar
- Lenkrad mit Schaltwippen
- Lenksäule (Lenkrad) längsverstellbar
- Leuchtweitenregelung
- Mittelarmlehne vorn mit Fach
- Parkbremse elektrisch (EPB)
- Radstand 2600 mm
- Reifen-Reparaturkit
- Rückfahrkamera
- Schalt-/Wählhebel (Shift by Wire)
- Scheibenbeschlagenerkennung / Regelung
- Scheinwerfer Voll-LED
- Servolenkung
- Sitz vorn links höhenverstellbar
- Sitzbezug / Polsterung: Stoff
- Smart-Key
- Sonnenblenden mit Spiegel (beleuchtet)
- Start/Stop-Anlage
- Touchscreen-Farbdisplay (8,0 Zoll)
- Türgriffe außen Wagenfarbe
- USB-Anschluss + AUX-IN-Anschluss
- Verglasung hinten abgedunkelt (Privacy Glass)
- Wegfahrsperrung (elektronisch)
- Fußraumbeleuchtung
- Schein- / Laderaumleuchte
- Gepäckraumabdeckung / Rollo
- Geschwindigkeits-Regelanlage (Tempomat) mit Abstandsregelung ACC
- Getränkehalter vorn
- Heckleuchten LED
- Hochtöner
- Innenspiegel mit Abblendautomatik
- Karosserie: 5-türig
- Kopf-Airbag-System
- Kühlergrill Wagenfarbe
- Ladevorrichtung On-Board-Lader (3-Phasen)
- Lenkrad (Leder) mit Multifunktion
- Lenkrad mit Multifunktion
- Lenksäule (Lenkrad) höhenverstellbar
- Leseleuchte
- LM-Felgen 7x17
- Notladekabel (ICCB)
- Radioempfang digital (DAB+)
- Reifen 215/55 R17 ..V
- Reifendruck-Kontrollsystem
- Rücksitzlehne geteilt/klappbar
- Schalt-/Wählhebelgriff Leder
- Scheibenwischer mit Regensensor
- Seitenairbag vorn
- Sicherheitsgurte vorn höhenverstellbar
- Sitz vorn rechts höhenverstellbar
- Sitzheizung vorn
- Sonderlackierung Tauchgang in Jeju Uni
- Start-Stop-Knopf
- Tagfahrlicht LED
- Trend-Paket
- Türgriff innen silber
- Verglasung getönt
- Warnanlage für Sicherheitsgurte, Fahrer- / Beifahrerseite
- Kabelloses SmartLink (Apple CarPlay)

- Wärmepumpe für Heizungs-/Klimaanlage
- Zentralverriegelung mit Fernbedienung
- Wärmeschutzverglasung

### Sonderausstattung

- Navi-Paket  
Soundsystem KRELL, Subwoofer, 8 Lautsprecher, Lifetime MapCare (Internetbasierte Dienste), Navigationssystem, Service-System: Remote Services (Blue Link), Touchscreen-Farbdisplay (10,25 Zoll), Fahrassistenz-System: Verkehrsschildassistent
- Mica-Lackierung / Mineraleffekt-Lackierung

Wir weisen darauf hin, dass die bereitgestellten Daten aus der DAT-Datenbank übernommen wurden. Für die Vollständigkeit und Richtigkeit kann keine Haftung übernommen werden.

### Allgemeine Prüfung

<b>Probefahrt:</b>	<b>Eingeschränkt durchgeführt</b> Aufgrund der Bedingungen konnte eine kurze Probefahrt nur mit mäßiger Geschwindigkeit durchgeführt werden. Im Rahmen der Probefahrt wurden weitere Prüfungen durchgeführt. Die Ergebnisse sind im weiteren Verlauf des Gutachtens dokumentiert.
<b>Unterbodenprüfung:</b>	<b>Nicht möglich</b> Eine Besichtigung der Fahrzeugunterseite konnte nicht durchgeführt werden.
<b>Laufleistung plausibel:</b>	<b>Nicht prüfbar</b> Nicht prüfbar
<b>Hinweis:</b>	
<b>Hinweis (Verkehrssicherheit):</b>	

### Unfallschadenprüfung

<b>Rep. Vorschäden / -höhe brutto:</b>	-
<b>Lackschichtendickenmessung:</b>	-
<b>Bestehender Unfallschaden:</b>	-
<b>Hinweis:</b>	

### Übersicht durchgeführte Zustandsprüfung

<b>Klimaanlage:</b>	Eingeschränkt geprüft	✗	<b>Lichtanlage:</b>	Eingeschränkt geprüft	✗
<b>Sonnendach/ Verdeck:</b>	Nicht vorhanden	✗	<b>Sitzheizung:</b>	Eingeschränkt geprüft	✗
<b>Bremsanlage:</b>	Eingeschränkt geprüft	✗	<b>Motorlauf:</b>	Eingeschränkt geprüft	✗

### Durchgeführte Technikprüfung

<b>Klimaanlage:</b>	Die Klimaanlage konnte bei der Besichtigung nur eingeschränkt geprüft werden.
<b>Lichtanlage:</b>	Die Lichtanlage konnte zum Besichtigungszeitpunkt nur eingeschränkt geprüft werden.

<b>Sonnendach/ Verdeck:</b>	Nicht vorhanden
<b>Sitzheizung:</b>	Eingeschränkt geprüft
<b>Bremsanlage:</b>	Die Bremsanlage wurde durch eine Inaugenscheinnahme geprüft.
<b>Motorlauf:</b>	Die Überprüfung des Motorlaufs war nur eingeschränkt möglich. Dabei wurden keine akustischen bzw. visuellen Auffälligkeiten festgestellt.
<b>Hinweis:</b>	*Wartung fehlt. Kostenerweiterung durch Verlust der Herstellergarantie möglich.

## Schaden



### Karosserie außen

	Bauteil	Schaden	Rep.-Art
1.	Stoßfänger Hinten	Kratzer	Smart Repair
2.	Motorhaube	Kratzer	Smart Repair
3.	Stoßfänger Vorne	Gebrauchsspuren	Ohne Reparatur
4.	Tür Hinten - Rechts	Kratzer	Smart Repair
5.	Tür Vorne - Links	Kratzer	Smart Repair
6.	Tür Vorne - Rechts	Kratzer	Smart Repair



### Karosserie innen

	Bauteil	Schaden	Rep.-Art
7.	Verkleidung	Verschmutzt	Reinigen



### Sonstiges

	Bauteil	Schaden	Rep.-Art
8.	Hu	Fällig	Erneuern
9.	Wartung	Fehlt	Erneuern
10.	Verlust der Herstellergarantie	Nicht In Ordnung	Erneuern

Eine Vorschadenprüfung erfolgt ausschließlich im Rahmen und der Möglichkeiten einer Inaugenscheinnahme und Lackschichtenmessung ohne eine Demontage von Bauteilen. Ein möglicher Vorschadenumfang ist unbekannt.

Wir weisen darauf hin, dass das Fahrzeug zusätzlich zu den im Bericht aufgeführten Beschädigungen alters- und laufleistungsbedingte Gebrauchsspuren aufweisen kann, wie sie im normalem Gebrauch unvermeidlich sind (kleine Beulen, Dellen, Kratzer).

Es wird zudem keine Haftung für einen Defekt und / oder verborgen gebliebene Schäden im Hinblick auf Elektronik und Mechanik übernommen, sowie für arglistige Täuschung und verschwiegene Mängel.



## Bilddokumentation



Vorne links



Vorne rechts



Hinten links



Hinten rechts



Kofferraum



Innen





Motorraum



Felgen



Bereifung



Bereifung



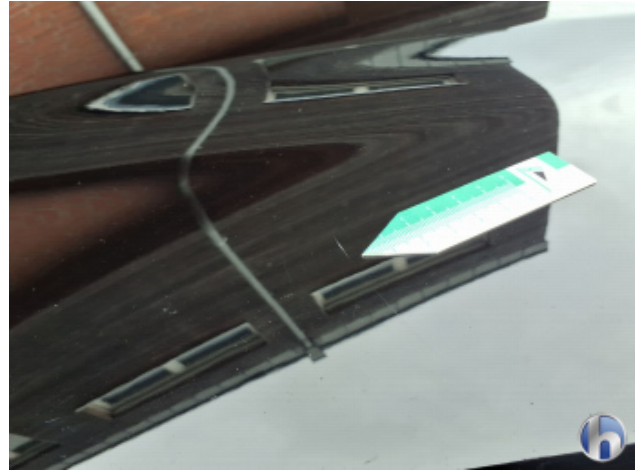
Bereifung



Bereifung



1. Stoßfänger Hinten  
Kratzer - Smart Repair



2. Motorhaube  
Kratzer - Smart Repair



3. Stoßfänger Vorne  
Gebrauchsspuren - Ohne Reparatur



3. Stoßfänger Vorne  
Gebrauchsspuren - Ohne Reparatur



4. Tür Hinten - Rechts  
Kratzer - Smart Repair



5. Tür Vorne - Links  
Kratzer - Smart Repair



6. Tür Vorne - Rechts  
Kratzer - Smart Repair



6. Tür Vorne - Rechts  
Kratzer - Smart Repair



7. Verkleidung  
Verschmutzt - Reinigen



7. Verkleidung  
Verschmutzt - Reinigen



7. Verkleidung  
Verschmutzt - Reinigen



7. Verkleidung  
Verschmutzt - Reinigen



Hüsge Gruppe®  
**Die Gutachter**