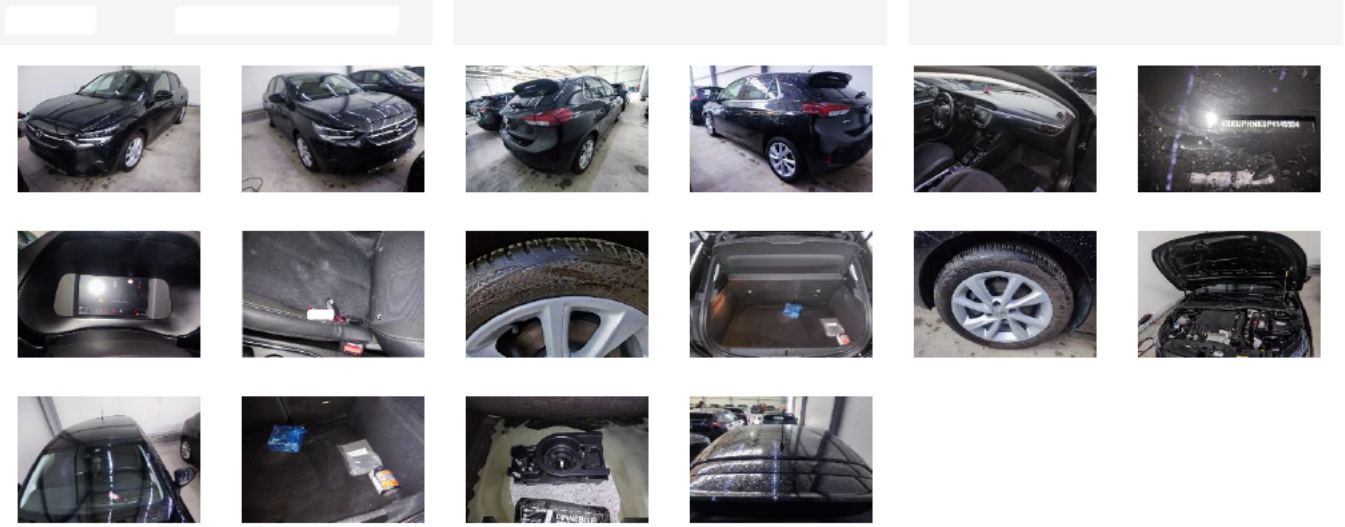


Fahrzeugdetails

Fahrgestell-Nr.	VXKUPHNKS P4145594	Erstzulassung	11.08.2023	Außenfarbe	Unbekannt
Hersteller	OPEL	Kennzeichen		Lauffleistung	38 968 km
Modell	CORSA 1.2 Direct Inj Turbo 74kW Elegance	Fahrzeugzustand	Beschädigtes Fahrzeug		
Vorschaden vorhanden	Unbekannt	Höhe Vorschaden netto	-	Vorschaden kommentar	



Lose Teile

Nothilfekit Reserverad	✓
Bordwerkzeug	✓
Hutablage	✓
Bedienungsanleitung Radio	✓
Antenne	✓

Fahrzeugdokumente / Schlüssel

Betriebsanleitung	✓
Serviceheft	✓
Bordmappe komplett	✓
Ersatzschlüssel	✓
Schlüssel	✓
Schlüssel mit Fernbedienung	✓
Inspektion	✗

Reifen

Goodyear 195/55/16 H Ganzjahresreifen 5.0 mm		Goodyear 195/55/16 H Ganzjahresreifen 5.0 mm	
Goodyear 195/55/16 H Ganzjahresreifen 6.0 mm		Goodyear 195/55/16 H Ganzjahresreifen 6.0 mm	

Außenschäden

3	Bauteil	Stoßfänger	Reparaturzeit	-	Teilekosten	-
	Position	Vorne	Reparaturkosten	-	Nettokosten	-
	Beschreibung	Steinschlag	Lackierungszeit	-		
	Anmerkungen	-	Lackierungskosten	-		
			Pauschale	-		

4	Bauteil	Motorhaube	Reparaturzeit	-	Teilekosten	-
	Position		- Reparaturkosten	-	Nettokosten	-
	Beschreibung	Steinschlag	Lackierungszeit	-		
	Anmerkungen		- Lackierungskosten	-		
			Pauschale	-		
5	Bauteil	Windschutzscheibe	Reparaturzeit	-	Teilekosten	-
	Position		- Reparaturkosten	-	Nettokosten	-
	Beschreibung	Steinschlag	Lackierungszeit	-		
	Anmerkungen		- Lackierungskosten	-		
			Pauschale	-		
6	Bauteil	Stoßfänger	Reparaturzeit	-	Teilekosten	-
	Position	Hinten	Reparaturkosten	-	Nettokosten	-
	Beschreibung	Kratzer	Lackierungszeit	-		
	Anmerkungen		- Lackierungskosten	-		
			Pauschale	-		
7	Bauteil	Kofferraum/Laderaum	Reparaturzeit	-	Teilekosten	-
	Position		- Reparaturkosten	-	Nettokosten	-
	Beschreibung	Kratzer	Lackierungszeit	-		
	Anmerkungen		- Lackierungskosten	-		
			Pauschale	-		

Sonstiges

1		Bauteil	Inspektion	Reparaturzeit	-	Teilekosten	150,00€
		Position		- Reparaturkosten	-	Nettokosten	150,00€
		Beschreibung	Fehlt	Lackierungszeit	-		
		Anmerkungen		- Lackierungskosten	-		
			Pauschale	-			
2		Bauteil	2. Inspektion	Reparaturzeit	-	Teilekosten	200,00€
		Position		- Reparaturkosten	-	Nettokosten	200,00€
		Beschreibung	Fehlt	Lackierungszeit	-		
		Anmerkungen		- Lackierungskosten	-		
			Pauschale	-			