



Zustandsbericht

- Protokoll der Fahrzeugbewertung -

Berichts-Nr: 10494372
vom: 25.04.2026

» Übersicht

Auftrags-Nr: 1002424197
Besichtigt am: 24.04.2026 12:09
Berichts-Nr: 10494372
FIN: WVVZZZCD8PW181310



Fahrzeugansicht - diagonal
vorne links



Fahrzeugansicht - diagonal
hinten rechts



Innenraum - Cockpit mit
Laufleistung



Zustandsbericht

- Protokoll der Fahrzeugbewertung -

Berichts-Nr: 10494372
vom: 25.04.2026

» Fahrzeugdaten

Fahrzeugkategorie:	Personenkraftwagen
Fahrzeugart:	Limousine
Hersteller:	Volkswagen
Modell:	Golf
HSN / TSN:	0603 / CNV
Erstzulassungsdatum:	27.04.2023
Laufleistung:	38.612 km
Nachweis Kilometerstand:	Abgelesen
Farbe:	Pure White
Farbe Dach:	Pure White
Antriebsart:	Frontantrieb
Motorisierung/Kraftstoff:	Benzin
Hubraum:	1.500 ccm
Leistung:	96 kW (131 PS)
Fahrzeuglänge:	
Fahrzeughöhe:	
Fahrzeugbreite:	
Zulässiges Gesamtgewicht:	
Radstand:	
Anzahl Achsen:	2
Zylinder:	4
Schadstoffklasse:	Euro 6
Anzahl Türen:	5
Anzahl Sitze:	5
Getriebe:	Schaltgetriebe 6-Gang
Polsterart:	Stoff
Interieurfarbe:	Soul-Schwarz/Soul-Schwarz/Schwarz/ Storm Grey
Anzahl vorhandene Schlüssel:	2

» Dokumente & Wartung

Nächste HU:	04.2028
Zulassungsbescheinigung (ZBT1 Original) vorhanden:	Ja
Zulassungsbescheinigung entgegengenommen:	Ja
Kennzeichen entgegengenommen:	Beide
Wartungsheft:	Digital
Wartungsnachweis:	Nicht prüfbar
Datum der letzten Wartung:	
Km-Stand bei letzter Wartung:	
Restlauf bis Service:	350 Tag(e)



Zustandsbericht

Berichts-Nr: 10494372
vom: 25.04.2026

- Protokoll der Fahrzeugbewertung -

» Fahrzeugausstattung

"Business Premium"-Paket inkl. Navigationssystem "Discover Media"	Digital Cockpit Pro, mehrfarbig, verschiedene Info-Profile wählbar
12-V-Steckdose im Gepäckraum	Digitaler Radioempfang DAB+
2 LED-Leseleuchten vorn und 2 hinten	Diversity-Antenne für FM-Empfang
2 USB-C-Schnittstellen vorn, 2 USB-C-Ladebuchsen an der Mittelkonsolehinten; Ladeleistung bis zu 45 W	Doppelton-Signalhorn
3 Kopfstützen hinten	Drehstromgenerator 140 A
4 Leichtmetallräder "Norfolk" 7 J x 16	Dreipunkt-Automatiksicherheitsgurt für mittleren Rücksitzplatz
4-Zylinder-Ottomotor 1,5 l	Dreipunkt-Automatiksicherheitsgurte für die äußeren Rücksitzplätze
4-Zylinder-Ottomotor 1,5 l TSI MV, 96 kW	Dreipunkt-Automatiksicherheitsgurte vornmit Höheneinstellung und Gurtstraffer
6+1 Lautsprecher	Einparkhilfe - Warnsignale bei Hindernissen im Front- und Heckbereich
6-Gang-Schaltgetriebe	Elektronische Begrenzung der Höchstgeschwindigkeit
Abbiegebremsfunktion und Ausweichunterstützung	Elektronische Differenzialsperre XDS
Abgasendrohr hinten (Standard)	Elektronische Parkbremse inkl. Auto-Hold-Funktion
Abgasnorm EU6 AP	Elektronisches Stabilisierungsprogramm und elektromechanischer Bremskraftverstärker
Airbag für Fahrer und Beifahrer, mit Beifahrerairbag-Deaktivierung	Entfall des Schriftzugs für die Motorbezeichnung auf der Gepäckraumklappe
Aktivkohlebehälter (EVAP)	Entriegelung Heckklappe/Deckel hinten von außen
Ambientebeleuchtung 10-farbig	Entriegelung Hintersitz Standard
App-Connect inkl. App-Connect Wireless für Apple CarPlay und Android Auto	Fahrassistent "Travel Assist" und Spurhalteassistent "Lane Assist"
Auslieferung "Autostadt Wolfsburg"	Fahrlichtschaltung automatisch, mit LED-Tagfahrlicht sowie Begrüßungs- und Verabschiedungslicht
Außen-Sound Standard	Fahrzeuge ohne besonderen Produktaufwertungsmaßnahmen
Außenspiegel elektrisch einstell- und beheizbar, mit Memory-Funktion und Beifahrerspiegelabsenkung	Fahrzeugklassen-Differenzierung -5H0-
Außenspiegel Fahrerseite asphärisch, Beifahrerseite konvex	Federbereich 03 nur Einbausteuerung keine Bedarfsprognose
Außenspiegelgehäuse und Türgriffe in Wagenfarbe	Fertigungsablauf Standard
Autobahnlicht	Frontantrieb
Automatische Distanzregelung ACC "stop & go", mit Geschwindigkeitsbegrenzer	Frontscheibe in Verbundsicherheitsglas, wärme- und geräuschkämmend
Batterie 380A (59Ah) EFB+	Fußgängerschutzmaßnahmen erweitert
Batterie/Generator Kapazität Standard	Fußhebelwerk "Standard"
Bauteilesatz ohne länderspezifische Bauvorschrift	Gewichtsbereich 4 nur Einbausteuerung keine Bedarfsprognose
Beifahrersitzlehne nicht umklappbar	Heckspoiler
Betriebserlaubnis Nachtrag	Hinterachse "Standard"
Betriebsspannung 12 V	Innenspiegel abblendbar
Bordliteratur in Deutsch (Deutschland)	ISOFIX-Halteösen für Kindersitze auf den äußeren Rücksitzen sowie auf dem Beifahrersitz, i-Size-kompatibel
Bordwerkzeug und Wagenheber	Kältemittel R1234yf
Car2X	Kein Sonderfahrzeug, Standard-Ausführung
Chrom-Applikationen an Spiegeleinstell- und Fensterheberschaltern, Chromleisten an den Auströmern	Keine Aktionsausführung
Dachhimmel	Kennzeichenträger vorn und hinten (ECE)
Dämpfung hinten, Basis 1	Klimaanlage "Climatronic" mit Aktiv-Kombifilter
Dämpfung vorn	Kombi-Instrument mit elektronischem Tachometer, Kilometer- und Tageskilometerzähler, Drehzahlmesser
Dekoreinlagen "Nature Cross Brushed" für Instrumententafel und Türverkleidungen vorn	



Zustandsbericht

- Protokoll der Fahrzeugbewertung -

Berichts-Nr: 10494372
vom: 25.04.2026

Komfortausstattung	Ohne Ladekabel
Komfortsitze vorn	Ohne Lichtassistent
Kopfairbags vorn und hinten, Seitenairbags vorn, Center-Airbag	Ohne Mode3 Ladekabel
Kraftstoffsystem Otto-Einspritzer	Ohne Scheinwerferreinigungsanlage mit Waschwasser-Standanzeige
Kurzheck	Ohne Sitzbelüftung/Massagesitze
Landesverkaufsprogramm Deutschland	Ohne Spurwechselassistent
LED-Rückleuchten	Ohne Stabilisator hinten
LED-Scheinwerfer	Ohne Systeme für den Fahrzeugzugang
Leergewichtsbereich Standard	Ohne Trennwand
Lendenwirbelstützen vorn	Ohne Vorbereitung Einbau Funkgerät
Leuchtweitenregulierung dynamisch	Ohne Vorbereitung Rundumtonkombination und ohne Funkantenne
Linkslenker	Ohne Wärmespeicher/Zusatzheizung
Make-up-Spiegel beleuchtet in den Sonnenblenden	Ohne zus. Triebwerks-Unterschutz
Mittelarmlehne vorn höhen- und längseinstellbar	Ohne zus.Zierleisten
Modul Boden hinten Ausführung 1	Ohne Zusatz-/Standheizung
Motorenstart Standard	Online-Dienst, mit OCU, mit Head Unit Codierung, ohne WFS-Verbund
Müdigkeitserkennung	Radio
Multifunktionskamera	Radschrauben Standard
Multifunktionslenkrad in Leder, beheizbar	Radstand
Navigationsystem "Discover Media" inkl. "Streaming & Internet"	Rechtsverkehr
Nebelschlusslicht einseitig, Rückfahrlicht beidseitig	Regionscode " ECE " für Radio
Nicht Heissland	Reifen 205/55 R 16
Nichtraucherausführung - Ablagefach und 12-V-Steckdose vorn	Reifenkontrollanzeige
Normal-Lackierung	Reifenlieferanten für EU Länder
Notbremsassistent "Front Assist" mit Fußgänger- und Radfahrererkennung	Rücksitzbank ungeteilt, Lehne asymmetrisch geteilt umklappbar, mit Mittelarmlehne
Notruf-Service; keine Registrierung notwendig, Dienst ist bei Auslieferung aktiviert	Schaltgetriebe MQ200_GA
Ohne 2. Batterie	Schalthebelknauf in Leder
Ohne alternativ-Antriebssystem	Scheibenbremsen hinten
Ohne Anhängervorrichtung	Scheibenbremsen vorn
Ohne Aufkleber und Embleme	Scheibenwaschdüsen vorn automatisch beheizt
Ohne Berg-Anfahr/ Abfahrlilfe/ Komfort- fahrhilfe	Scheibenwischer-Intervallschaltung mit Lichtsensor
Ohne besondere Karosseriemaßnahmen	Schlüsselloses Startsystem "Keyless Start" ohne Safe-Sicherung
Ohne Dacheinsatz (Volldach)	Serienkraftstoff-Erstbefüllung
Ohne Dachreling	Serviceanzeige 30000 km oder 2 Jahre (flexibel)
Ohne Dynamic Drive Control	Servolenkung elektromechanisch, geschwindigkeitsabhängig geregelt
Ohne Elektromotor (Hybrid)	Sicherheitsoptimierte Kopfstützen vorn
Ohne erweitertem Sicherheitssystem	Sitzmittelbahnen der Vordersitze und der äußeren Rücksitzplätze in Stoff "Life"
Ohne Feuerlöscher	Spezielles Typschild für EG für M1-Pkw
Ohne Head-Up Display	Sprachbedienung
Ohne Innenleuchte im Fußraum	Stabilisator vorn
Ohne Kamerasysteme/Umfeldsensorik	Standard-Klimazonen



Zustandsbericht

- Protokoll der Fahrzeugbewertung -

Berichts-Nr: 10494372
vom: 25.04.2026

Start-Stopp-System mit Bremsenergie-Rückgewinnung
Stoßfänger in Wagenfarbe
Telefonschnittstelle "Comfort" mit induktiver Ladefunktion
Textilfußmatten vorn und hinten
Tire Mobility Set: 12-Volt-Kompressor und Reifendichtmittel
Transportschutzfolie (Mindestschutz) mit zus.
Transportschutzmaßnahmen
Tür und Seitenverkleidung
Türgriffmulden beleuchtet
Typrüfstand Deutschland
Umfeldbeleuchtung mit Logoprojektion
UWB fähiges Land und Trägerfrequenz 433,92 bis 434,42Mhz
Variante Grundausstattung
Verbandtasche, Warndreieck und Warnweste
Verkehrszeichenerkennung
Vorbereitet für "We Connect" und "We Connect Plus"
Vordersitze beheizbar
Vordersitze mit Höheneinstellung
Wärmeschutzverglasung grün, seitlich und hinten
Warnton und -leuchte für nicht angelegte Gurte vorn und hinten
Wartungsintervallverlängerung
Wegfahrsperre elektronisch
Winterräder "Nottingham" (zusätzlich), 4 Leichtmetallräder 6,5
J x 17, Winterreifen 205/50 R 17 H
Winterräder "Nottingham" (zusätzlich), 4 Leichtmetallräder 6,5
J x 17, Winterreifen 205/50 R 17 H



Zustandsbericht

- Protokoll der Fahrzeugbewertung -

Berichts-Nr: 10494372
vom: 25.04.2026

» Bereifung

MONTIERTE BEREIFUNG

Hersteller	Ort	Position	Typ	Felge	Dimension	Profiltiefe
Nexen	Vorne	Links	Sommer	Aluminium	205/55 R 16 91 V	4,0 mm
Nexen	Vorne	Rechts	Sommer	Aluminium	205/55 R 16 91 V	4,0 mm
Nexen	Hinten	Links	Sommer	Aluminium	205/55 R 16 91 V	3,0 mm
Nexen	Hinten	Rechts	Sommer	Aluminium	205/55 R 16 91 V	3,0 mm

Reifen zulässig: Ja

Reifen verkehrssicher: Ja

ZUSÄTZLICHE BEREIFUNG

Hersteller	Ort	Position	Typ	Felge	Dimension	Profiltiefe
Bridgestone			Winter	Aluminium	205/50 R 17 93 H	3,0 mm
Bridgestone			Winter	Aluminium	205/50 R 17 93 H	6,0 mm
Bridgestone			Winter	Aluminium	205/50 R 17 93 H	3,0 mm
Bridgestone			Winter	Aluminium	205/50 R 17 93 H	6,0 mm

Reifen zulässig: Ja

Reifen verkehrssicher: Nein

ERSATZ-/NOTRAD & ZUBEHÖR

Tirefit vorhanden: Ja

Tirefit Ablaufdatum: 02.2027

Kompressor vorhanden: Ja

Wagenheber vorhanden: Ja



Zustandsbericht

- Protokoll der Fahrzeugbewertung -

Berichts-Nr: 10494372
vom: 25.04.2026

» Wertmindernde Faktoren

Nr	Bauteil	Schadensbeschreibung	Reparaturempfehlung
1	Zusätzliche(r) Reifen	Außerhalb Toleranzbereich	Ersetzen

» Gebrauchsspuren

Nr	Bauteil	Schadensbeschreibung	Reparaturempfehlung
1	Stoßfänger hinten	Kratzer	Akzeptabel (Gebrauchsspur)



Zustandsbericht

- Protokoll der Fahrzeugbewertung -

Berichts-Nr: 10494372
vom: 25.04.2026

» Merkantile Wertminderung

Vorschäden bekannt:	Ja
Vorschäden feststellbar:	Ja
Nachlackierungen vorhanden:	Ja
Nachlackierungen professionell ausgeführt:	Ja
Lackschichtdickenmessung durchgeführt:	Ja - mit Auffälligkeiten/Abweichungen

Nr	Bauteil	Schadensbeschreibung	Reparaturstatus	Reparaturkosten
1	Andere	Vollkaskoschaden		€ 4.500,00

ERGEBNISSE DER LACKSCHICHTDICKENMESSUNG

Bauteil	Lack (μm)
Lackschichtdicke Kotflügel vorne links (μm)	188,0
Lackschichtdicke Motorhaube (μm)	164,0

Pro Bauteil wurden mindestens 3 Messungen durchgeführt.



Zustandsbericht

Berichts-Nr: 10494372
vom: 25.04.2026

- Protokoll der Fahrzeugbewertung -

» Hinweise zum Zustandsbericht

Angaben zum Auftrag und zum Bewertungsumfang:

Es wurde der Auftrag erteilt, einen Zustandsbericht über das beschriebene Fahrzeug zu erstellen.

Die Fahrzeugzustandsbewertung erfolgte auftragsgemäß auf Basis der vom Auftraggeber vorgegebenen Standards für Fahrzeugbewertungen. Die Feststellungen im Einzelfall trifft der Sachverständige aufgrund eigener Sachkunde und nach eigenem sachverständigen Ermessen.

Fahrzeug-Identifizierung:

WVWZZZCD8PW181310

FIN abgelesen und stimmt mit Unterlagen überein

Allgemeinzustand:

Gereinigt

Besichtigungsbedingungen:

Eingeschränkt

Hebebühne/Hubmittel benutzt:

Nein

Motorenlauf durchgeführt:

Ja

Fahrprobe durchgeführt:

Ja



Zustandsbericht

- Protokoll der Fahrzeugbewertung -

Berichts-Nr: 10494372
vom: 25.04.2026

» Sonstige Bemerkungen

Vorliegendes Exemplar wurde auf elektronischem Wege erzeugt. Es ist ohne Originalunterschrift gültig.



Zustandsbericht

- Protokoll der Fahrzeugbewertung -

Berichts-Nr: 10494372
vom: 25.04.2026

» Ansichtsfotos



Fahrzeugansicht - diagonal vorne links



Fahrzeugansicht - diagonal vorne rechts



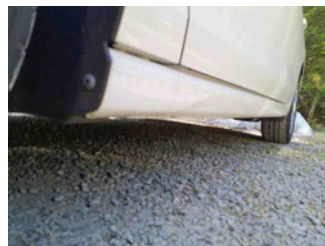
Fahrzeugansicht - diagonal hinten links



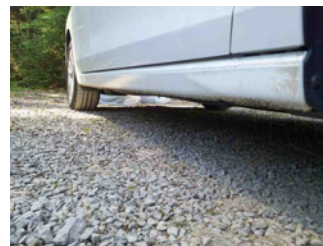
Fahrzeugansicht - diagonal hinten rechts



Innenraum - Cockpit mit Laufleistung



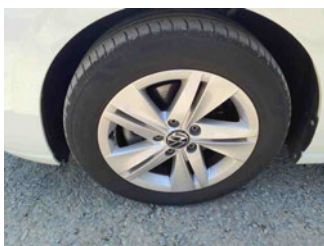
Seitenansicht - Schweller links



Seitenansicht - Schweller rechts



Fahrzeug - Typenschild/Fahrgestellnummer



Räder - Rad montiert vorne links



Räder - Rad montiert vorne rechts



Räder - Rad montiert hinten links



Räder - Rad montiert hinten rechts



Räder - Rad beiliegend #1



Räder - Rad beiliegend #2



Räder - Rad beiliegend #3



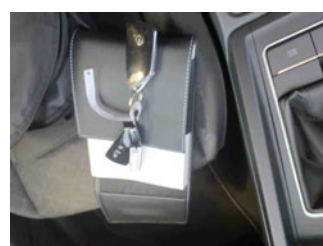
Räder - Rad beiliegend #4



Innenraum - Mittelkonsole



Fahrzeug - Motorraum offen



Equipment - Boardmappe/ Securitybag



Innenraum - Kofferraum



Zustandsbericht

- Protokoll der Fahrzeugbewertung -

Berichts-Nr: 10494372
vom: 25.04.2026



Fahrzeug - abgegebene ZB1



Lackstärke Motorhaube



Lackstärke Kotflügel vorne links



Fahrzeug - Serviceunterlagen /
Wartungsnachweis



Innenraum - vorne



Innenraum - hinten



Räder - Haltbarkeitsdatum
Tirefit



Innenraum -
Navigationsgerät/Radio

» Beschädigungsfotos

WERTMINDERNDE FAKTOREN

1 - Zusätzliche(r) Reifen - Außerhalb Toleranzbereich - Ersetzen



GEBRAUCHSPUREN

1 - Stoßfänger hinten - Kratzer - Akzeptabel (Gebrauchsspur)

