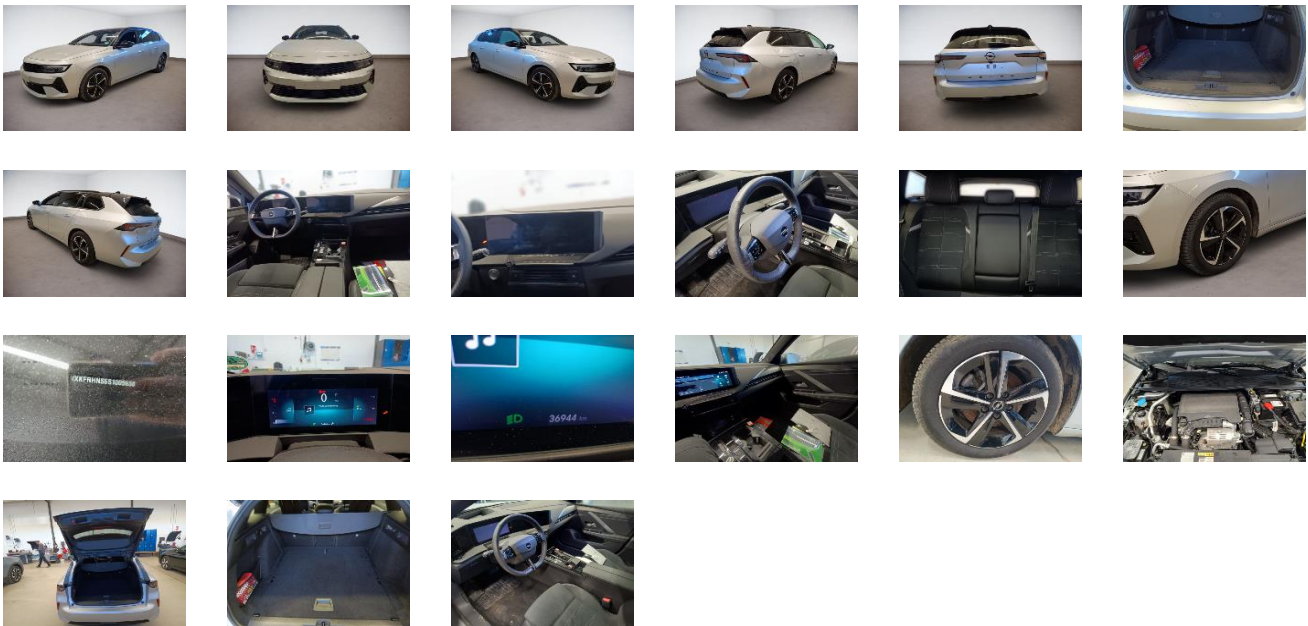


Fahrzeugdetails

Fahrgestell-Nr.	VXKFRHNS6 S1009658	Erstzulassung	31.03.2025	Außenfarbe	Kristall Silber
Hersteller	OPEL	Kennzeichen	M-RZ1832	Laufleistung	36 944 km
Modell	ASTRA L ST GS 1.2 TURBO S/S 96KW AT8	Fahrzeugzustand	Mit Schaden		
Vorschaden vorhanden	Unbekannt	Höhe Vorschaden netto	-	Vorschaden kommentar	

Auftragsdaten

Lagerplatz 34379 Calden Frankenbach



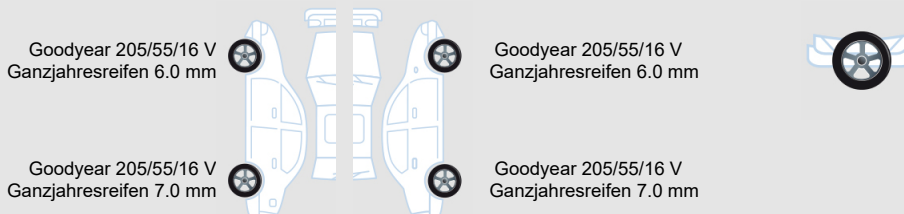
Lose Teile

Nothilfekit Reserverad	✗
Bordwerkzeug	✗
Hutablage	✓



Fahrzeugdokumente / Schlüssel




Ersatzschlüssel	✗
Schlüssel	✓
Inspektion	✗

Reifen




Außenschäden

2		Bauteil	Nothilfekit Reserverad	3		Bauteil	Windschutzscheibe mit Kamera	
		Position	-				Position	-
		Beschreibung	Gebrauchsspur 2				Beschreibung	Ersetzen
		Anmerkungen	-				Anmerkungen	-

4		Bauteil	Felge glanzgedreht 16"	5		Bauteil	Stoßfänger
		Position	Vorne rechts			Position	Vorne
		Beschreibung	Gebrauchsspur 2			Beschreibung	Gebrauchsspur 2
		Anmerkungen	-			Anmerkungen	-
6		Bauteil	Klebesatz				
		Position	-				
		Beschreibung	Pauschale				
		Anmerkungen	-				

**Sonstiges**

1		Bauteil	Inspektion				
		Position	-				
		Beschreibung	Fehlende Elemente				
		Anmerkungen	-				

**Geschätzte Reparaturkosten**

<b>Gesamt netto</b>	<b>913,51€</b>
---------------------	----------------