



Bild 1 : Diagonal vorn links



Bild 2 : Diagonal vorn rechts



Bild 3 : Diagonal hinten rechts

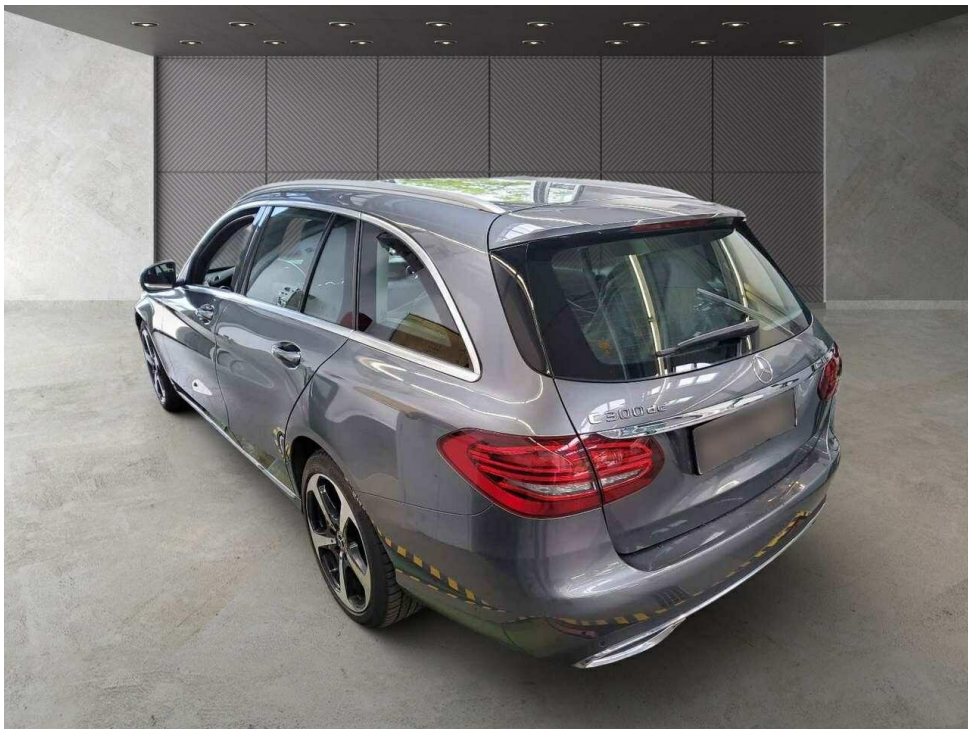


Bild 4 : Diagonal hinten links

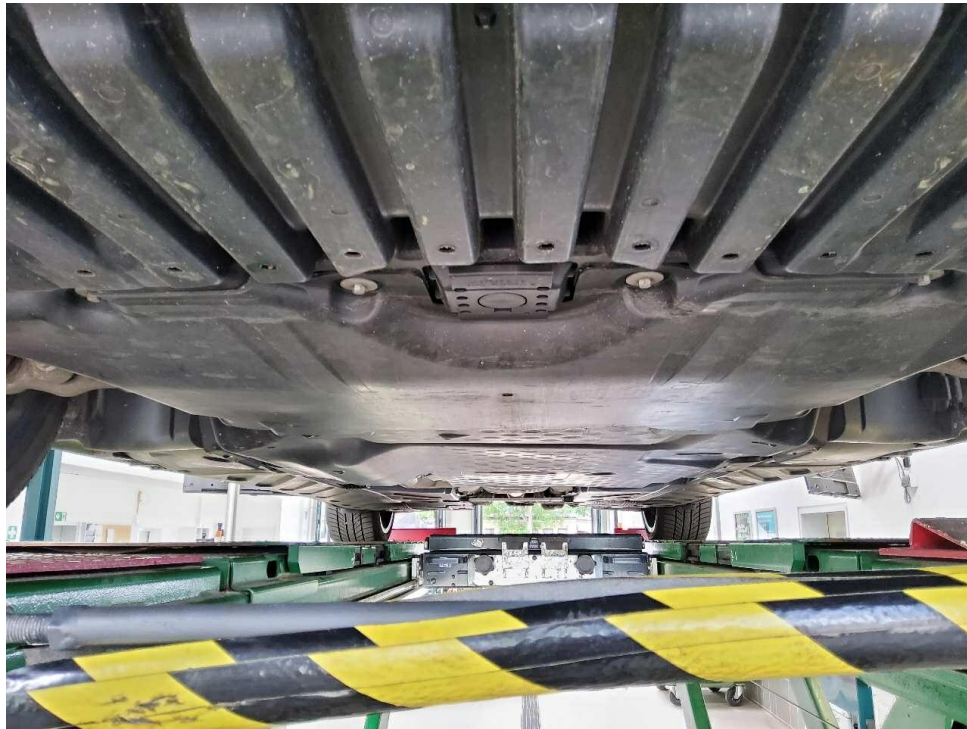


Bild 5 : Fahrzeugunterseite



Bild 6 : Kombiinstrument (betriebsbereit) mit Km-Stand



Bild 7 : Serviceintervallanzeige



Bild 8 : Durch geöffnete Fahrertüre: Fahrersitz, Armaturenbrett und Schalthebel



Bild 9 : Durch geöffnete hintere Tür: Rücksitzbank



Bild 10 : Mittelkonsole (Radio/Navi eingeschaltet)



Bild 11 : Serviceheft letzter Eintrag, alle Fahrzeugschlüssel, Bordmappe

19.03.2021	21	2222	22	ALF000490	2	9	1	143/3800	1	250
M1			4	AC	18			4772	19	1839
E		W1K2052131G090575		3	8			20		1465
D01		Mercedes-Benz						12		75
		204 K						13		0
		R211TO						14		2480
D02		CZAA050B						15		2480
								16		1100
								17		1380
								18		1100
								19		1380
D03		C 300 de						20		72
		Mercedes-Benz						21		2850
		Fz.z.Pers.bef.b. 8 Spl.						22		1800
		Kombilimousine						23		750
		715/2007*2018/1832AP						24		5
		EURO6;WLTP;AP;PI/CI; M, N1						25		225/45 R18 095Y XL
		Hybr.D/E ext.auf1.						26		245/40 R18 097Y XL
		0026	140	36AP	151	1950		27		-
		F.1/F.2:+70 b.Anh.Betr.*7.2/8.2:+100 b.Anh.Betr.*Batte						28		7
		riekapazität:13.5kWh*Fz ist bei werksseitig montiert.A						29		11
		HK u.ESP m.spez.fahrdyn.Stabi.Syst.f.Anh.Betr.f.Tempo						30		7
		100 km/h gem.5.Aend.VO.z.9.Ausn.VO.z.StVO ausgestattet						31		7
		*						32		7
								33		7
								34		7
								35		7
								36		7
								37		7
								38		7
								39		7
								40		7
								41		7
								42		7
								43		7
								44		7
								45		7
								46		7
								47		7
								48		7
								49		7
								50		7
								51		7
								52		7
								53		7
								54		7
								55		7
								56		7
								57		7
								58		7
								59		7
								60		7
								61		7
								62		7
								63		7
								64		7
								65		7
								66		7
								67		7
								68		7
								69		7
								70		7
								71		7
								72		7
								73		7
								74		7
								75		7
								76		7
								77		7
								78		7
								79		7
								80		7
								81		7
								82		7
								83		7
								84		7
								85		7
								86		7
								87		7
								88		7
								89		7
								90		7
								91		7
								92		7
								93		7
								94		7
								95		7
								96		7
								97		7
								98		7
								99		7
								100		7

Bild 12 : ZLB Teil 1 (ohne Halterdaten)



Bild 13 : 2. Radsatz

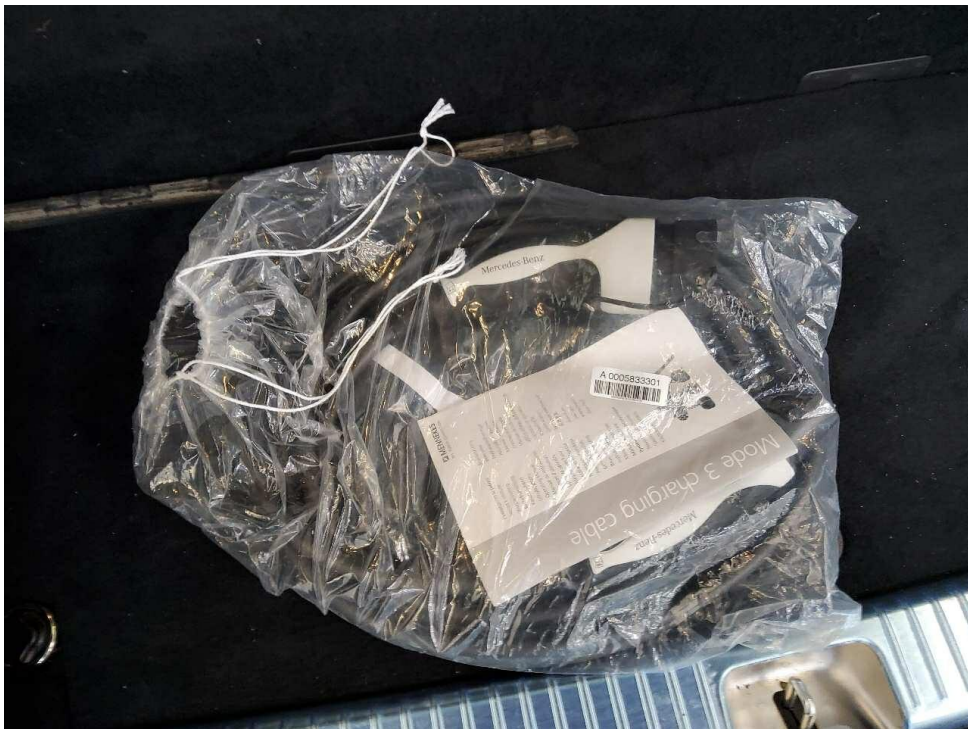


Bild 14 : Ladekabel E-Fahrzeug



Bild 15 : Laufrad 1. Achse rechts Aluminiumfelge (glanzgedreht) zerkratzt mit Materialabtrag



Bild 16 : Laufrad 1. Achse rechts Aluminiumfelge (glanzgedreht) zerkratzt mit Materialabtrag



Bild 17 : Laufrad 2. Achse rechts Aluminiumfelge (glanzgedreht) zerkratzt mit Materialabtrag



Bild 18 : Laufrad 2. Achse rechts Aluminiumfelge (glanzgedreht) zerkratzt mit Materialabtrag



Bild 19 : Laufrad 2. Radsatz Sommer Aluminiumfelge (glanzgedreht) zerkratzt mit Materialabtrag

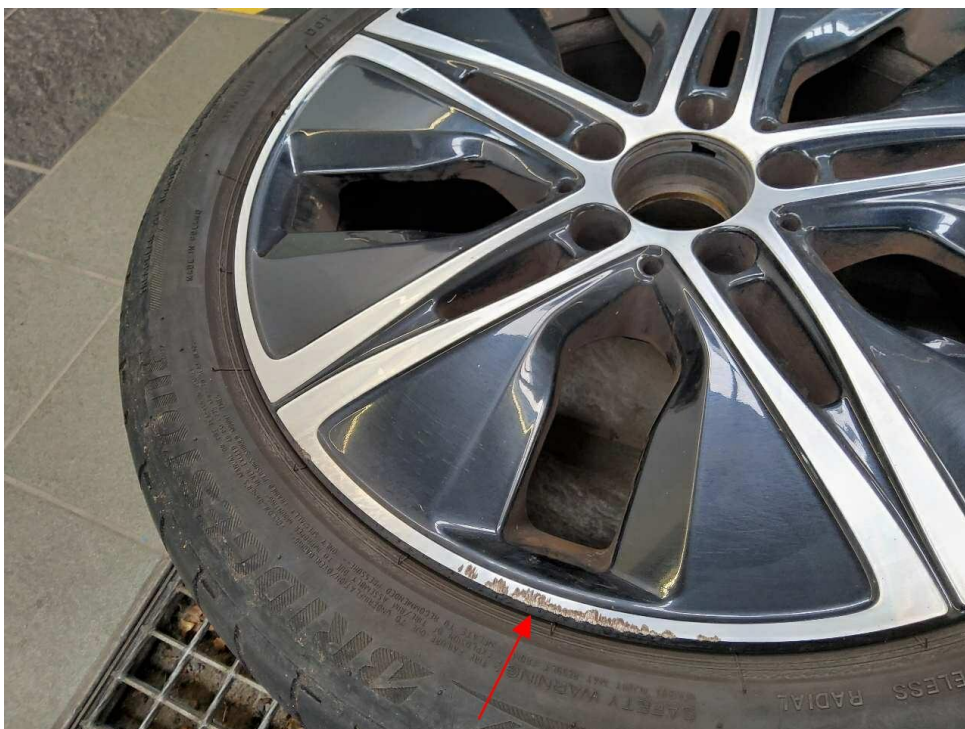


Bild 20 : Laufrad 2. Radsatz Sommer Aluminiumfelge (glanzgedreht) zerkratzt mit Materialabtrag

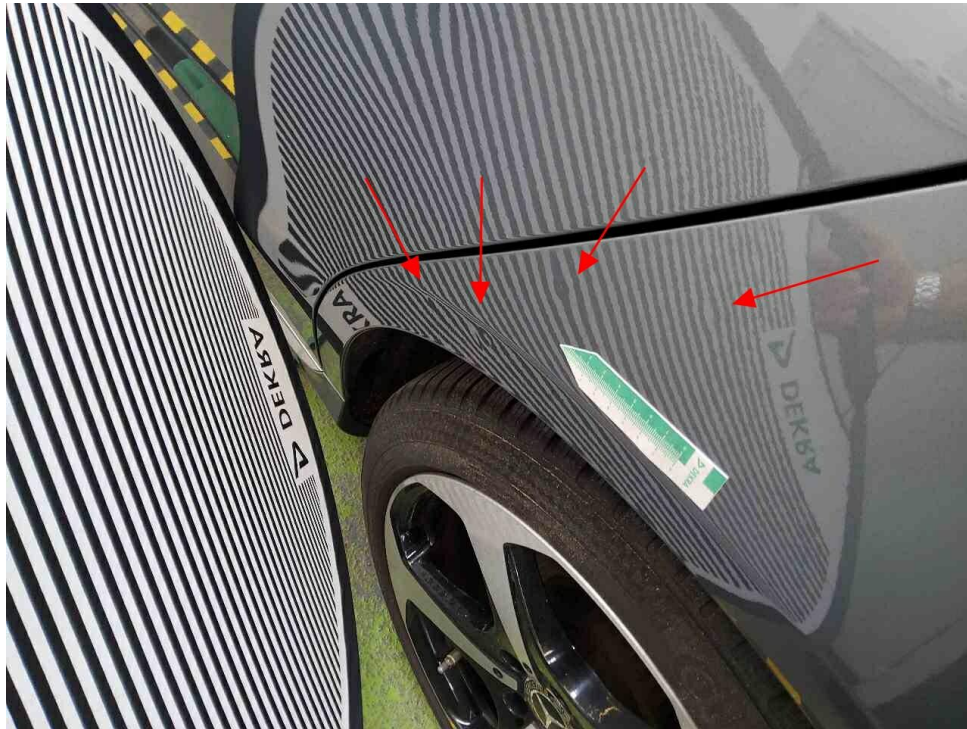


Bild 21 : Seitenteil hinten links mehrfach eingedellt



Bild 22 : Dach mehrfach eingedellt



Bild 23 : Dach mehrfach eingedellt

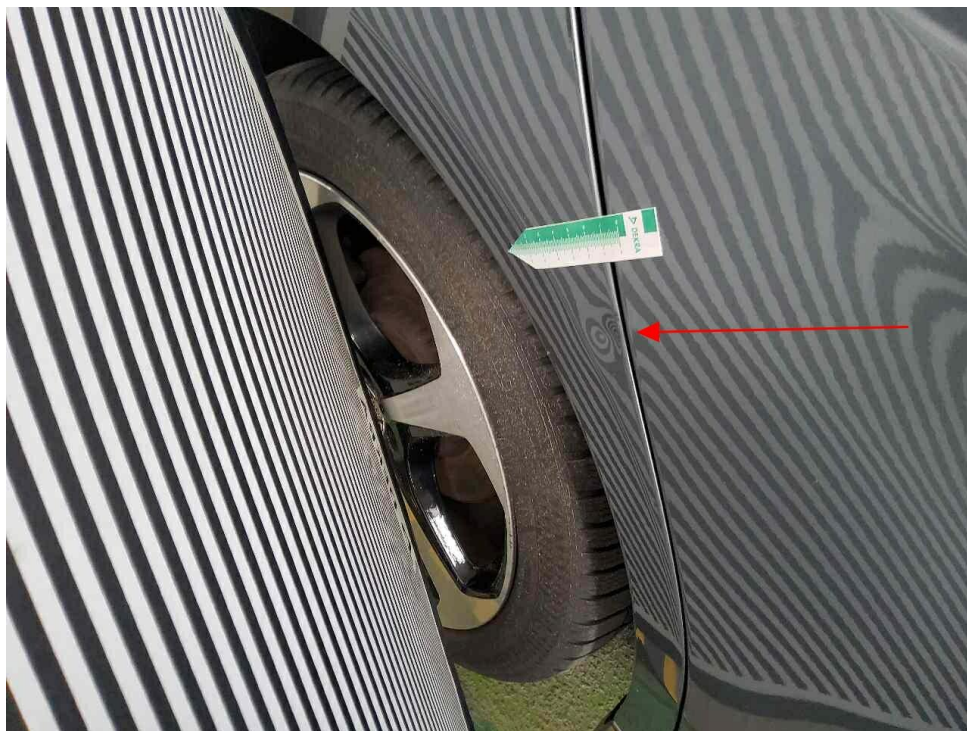


Bild 24 : Seitenteil hinten rechts unterhalb deformiert

Zustandsbericht / Minderwertgutachten

Vorgang

Auftraggeber
Besichtigung

Mobility Concept GmbH, Grünwalder Weg 34, 82041 Oberhaching
03.06.2026

Bemerkungen

Diese Dienstleistung wurde entsprechend den Vorgaben des Auftraggebers (Kriterien der fairen Fahrzeugbewertung) erstellt. Im Einzelfall können Abweichungen zum DEKRA Standard vorliegen. Bei der Lackschichtdickenmessung wurden bei mindestens drei Messungen pro Bauteil Lackschichtdicken von 104 µm bis 132 µm festgestellt.

Es wurde eine optische Überprüfung auf Vorschäden und eine Lackschichtdickenmessung vorgenommen. Die augenscheinliche Überprüfung sowie die Lackschichtdickenmessung ergaben keine Hinweise auf Nachlackierungen, Instandsetzungsarbeiten oder reparierte Vorschäden.

Die vorgefundenen Besichtigungsbedingungen waren ausreichend. Das Fahrzeug / Objekt wurde von oben und auf einer Hebebühne von unten besichtigt. Im Rahmen der Fahrzeug / Objektbesichtigung wurde ein Probelauf des Motors durchgeführt. Für die Bearbeitung des Vorganges standen folgende Unterlagen zur Verfügung: - Fz-Schein/Zul.Beschein. Teil I 2 Hauptschlüssel, 0 Nebenschlüssel vorgelegt.

Fahrzeugdaten

Erstzulassung	19.03.2021	Letzte Zulassung	19.03.2021
Fahrzeugart	Personenkraftwagen	Hersteller	Mercedes-Benz
Typ / Verkaufsbez.	C T-Modell (BM 205)(09.2014->) / C 300 de T Avantgarde (EURO 6d)	Aufbauart	Kombi
Türen	5	Sitzplätze	5
Fahrzeug-Ident.-Nr.	W1K2052131G090575	HSN / TSN	2222 / ALF
DAT Europa-Code®	015700722130001	DAT Marktindex	DE008 6150
Km-Stand abgelesen	173860	Nächste HU §29 StVZO	05 / 2026
Energiequelle / Kraftstoff	Hybr.D/E ext.aufl.	Zylinderanzahl	4 / Hybridantrieb
Leistung (kW)	143	Hubraum (ccm)	1950
Schadstoffklasse:	EURO6;WLTP;AP;PI/CI; M, N1 I	Antriebsart	Heckantrieb
Getriebe / Gänge	Automatik / 9	Felgen	Leichtmetall
Farbe	Grau / Wasserbasis / 2-Schicht / 992	Polster / Farbe	Stoff / Schwarz

Es wird unterstellt, dass die Gesamtleistung dem abgelesenen Km-Stand entspricht.

Räder / Reifen

Achse	Reifenbezeichnung	Hersteller/Typ	Art	Profiltiefe	
1 links	225 / 45 R 18 95 V	Michelin / Pilot Alpin 5 MO1 FSL	W /O	7 mm	
	rechts	225 / 45 R 18 95 V	Michelin / Pilot Alpin 5 MO1 FSL	W /O	7 mm
2 links	245 / 40 R 18 97 V	Continental / WinterContact TS 870 P FR	W /O	5 mm	
	rechts	245 / 40 R 18 97 V	Continental / WinterContact TS 870 P FR	W /O	5 mm

Pannenset

W/ Winter; /O Original; /F Runflat;

zusätzlicher Reifensatz

Reifenbezeichnung	Hersteller/Typ	Art	Profiltiefe
225 / 45 R 18 95 Y	Bridgestone / Potenza Sport EVO FSL	S /O	5 mm
225 / 45 R 18 95 Y	Bridgestone / Potenza Sport EVO FSL	S /O	5 mm
245 / 40 R 18 97 Y	Bridgestone / Potenza Sport FSL	S /O	5 mm
245 / 40 R 18 97 Y	Continental / SportContact 5 MO FR	S /O	5 mm

S/ Sommer; /O Original; /F Runflat;

Felgen: Leichtmetall

Serienausstattung

Serie: Adaptives Bremslicht, Airbag Fahrer-/Beifahrerseite, Aktive Motorhaube, Anti-Blockier-System (ABS), Außenspiegel Wagenfarbe, Außenspiegel elektr. verstell- und heizbar, beide, Beckenairbag vorn (Pelvisbag), Blinkleuchte in Außenspiegel integriert, Bremsanlage mit großen Bremsscheiben (Hochleistungs-Bremssystem), DAB-Tuner (Radioempfang digital), Design- und Ausstattungslinie Avantgarde, Diesel - Abgasreinigung Bluetec SCR Generation 2, Einschaltautomatik für Fahrlicht, Elektromotor 90 kW (Hybridantrieb), Elektron. Stabilitäts-Programm (ESP), Fahrassistenz-System: Agility Select / Dynamic Select (Fahrmodusschalter), Fahrassistenz-System: Attention-Assist (Müdigkeitserkennungs-Sensor), Fahrassistenz-System: Auffahrwarnsystem mit Bremsfunktion (Collision Prevention Assist), Fahrassistenz-System: Berganfahrhilfe, Fahrzeug Setup (Onlinedienste / Apps), Fahrzeug-Monitoring (Fahrzeugortungssystem), Fensterheber elektr. mit Komfortschaltung, Feststellbremse elektrisch, Gepäck-/Laderaumabdeckung inkl. Sicherheitsnetz, Getriebe Automatik - (9-Stufen), Hybrid 225 kW (Motor 2,0 Ltr. - 143 kW Diesel), Infotainment-System: Mercedes me connect, Innenausstattung: Zierteile Klavierlack-Optik, Innenhimmel Stoff, Isofix-Aufnahmen für Kindersitz an Rücksitz, Karosserie: 5-türig, Keyless Go Startanlage, Klimaautomatik (Thermatic 2-Zonen), Knieairbag Fahrerseite, Komfort Direktlenkung, Komfort-Fahrwerk tiefergelegt (Agility Control), Kommunikationsmodul (LTE) Vorbereitung Mercedes me connect, Kopf-Airbag-System (Windowbag), LM-Felgen vorn/hinten: 7,5x18 / 8,5x18 (5-Doppelspeichen), Ladekabel mit Schukostecker, Ladekantenschutz (Edelstahl), Lenkrad (Leder), Lenkrad (Sport) mit Multifunktion, Mercedes-Benz Notrufsystem, Mittelarmlehne vorn mit Fach, Modellpflege mit Code, Motor 2,0 Ltr. - 143 kW (System: 225 kW) CDI Hybrid, Reifen 205/60 R16 ..V, Reifendruck-Kontrollsystem, Reiserechner, Rußpartikelfilter, Rücksitzlehne geteilt / klappbar, SCR-System (AdBlue-Technologie), Schadstoffarm nach Abgasnorm Euro 6d, Scheibenwischer mit Regensensor, Scheinwerfer mit integriertem Tagfahrlicht, Seitenairbag (Sidebag) vorn, Sitz vorn links elektr. verstellbar, Sitz vorn rechts elektr. verstellbar, Sitzbelegungserkennung für Airbag Beifahrerseite, Sitzbezug / Polsterung: Stoff, Sonnenblenden mit Spiegel (beleuchtet), Standard Interieur, Start/Stop-Anlage, Stau-/Ablagefach unter Laderaumboden, Steckdose (12V-Anschluß), Tagfahrlicht LED, WSS Kategorie: Hybrid, Warnanlage / Statusanzeige für Sicherheitsgurte im Fond, Wärmeschutzverglasung / Heckscheibe ESG, Zentralverriegelung mit Fernbedienung

Sonderausstattung

Code	Bezeichnung
4706	Ablage-Paket
14204	Anhängerkupplung (Kugelkopf schwenkbar)
1403	Ausstattungs-Paket: Business Plus
4324	Fahrassistenz-Paket High-End
1922	Fondsicherheits-Paket
36100	Heckklappe mit automatischem Öffnungs- und Schließsystem
3846	Infotainment-Paket High-End
3906	Innenraumlicht-Paket
73214	Ladekabel für öffentliche Ladesäulen
11000	Metallic-Lackierung
4410	Park-Paket Advanced
68802	Reifen-Reparaturset (Tirefit)
19107	Scheibenwaschanlage beheizt
25883	Service-System: Erweiterte Navigationsdienste
14200	Anhängerkupplung

Allgemeinzustand und Wartung

Abgesehen von den beschriebenen Schäden/Mängeln weist das Fahrzeug/Objekt einen, bezogen auf Alter und Nutzung, üblichen Gesamtzustand auf.

Wartungsnachweis: digital
bis Wartung verbleiben: 154 Tage (zum Besichtigungszeitpunkt)

Nicht akzeptierter Zustand / Ausstehende Reparaturen

Bezeichnung des Schadens / Rep.-Weg

1. Laufrad 1. Achse rechts
Aluminiumfelge (glanzgedreht)
zerkratzt mit Materialabtrag, erneuern
(Bild 15, 16)
2. Laufrad 2. Achse rechts
Aluminiumfelge (glanzgedreht)
zerkratzt mit Materialabtrag, erneuern
(Bild 17, 18)
3. Laufrad 2. Radsatz Sommer
Aluminiumfelge (glanzgedreht)
zerkratzt mit Materialabtrag, erneuern
(Bild 19, 20)
4. Seitenteil hinten links mehrfach
ingedellt, drücken (Bild 21)
5. Dach mehrfach eingedellt, drücken
(Bild 22, 23)
6. Seitenteil hinten rechts unterhalb
deformiert, instandsetzen (Bild 24)
7. Hauptuntersuchung überfällig,
erneuern

Akzeptierter Zustand / Gebrauchsspuren

Folgende Schäden sind in Anbetracht des Alters, der Laufleistung und dem Einsatzzweck als Gebrauchsspur einzustufen.

Bezeichnung des Schadens

Heckklappenverkleidung innen verschrammt
A-Säulenverkleidung links verschmutzt
Heckscheibe zerkratzt
Laufrad 1. Achse links Aluminiumfelge (glanzgedreht) verschrammt