

Gutachten



Bei Rückfragen bitte immer angeben.

Zusammenfassung des Gutachtens:

Reparaturkosten ohne MwSt.	EUR	37.815,13
Reparaturkosten MwSt.	EUR	7.184,87
Reparaturkosten mit 19,00 % MwSt.	EUR	45.000,00
Beurteilung		Totalschaden, geschätzt
Wiederbeschaffungswert ohne MwSt.	EUR	17.226,89
Wiederbeschaffungswert MwSt.	EUR	3.273,11
Wiederbeschaffungswert mit 19,00 % MwSt. (regelbesteuert)	EUR	20.500,00
Restwert ohne MwSt.	EUR	4.114,29
Restwert MwSt.	EUR	781,71
Restwert mit 19,00 % MwSt.	EUR	4.896,00

Technische Daten und Fahrzeugbeschreibung:

Amtliches Kennzeichen	
Fahrzeugart	
Aufbauart	Lim. Schrägheck
Fabrikat	Opel
Typ / Untertyp	Corsa F (2019->) / GS
KBA-Nummer	2525/AAP
Fahrzeug-Ident-Nummer	VXKUPHNK5S4107740
	identifiziert anhand Kopie Fahrzeugschein
Erste / Letzte Zulassung	30.06.2025 / 30.06.2025
Hubraum / Leistung	1.199 cm³ / 74 kW
Motor	Motor 1,2 Ltr. - 74 kW
Motorart / Zylinder / Motorbauart	Benzin / 3 / Reihenmotor
Abgascode	Euro 6
Getriebe / Anzahl der Gänge	Automatik / 8
Türen / Sitze	5 / 5
Leer- / zul. Gesamtgewicht / Nutzlast	1.203 / 1.645 / 480 kg
Länge / Breite / Höhe	4.060 / 1.765 / 1.433 mm
Anzahl Achsen	2
Antriebsart	Frontantrieb
Anzahl Vorbesitzer	0
nächste HU	06/2026
Laufleistung abgelesen	1.354 km
Farbe	weiss
Lackzustand	dem Alter und der Laufleistung entsprechend
Allgemeinzustand	dem Alter und der Laufleistung entsprechend
Verkehrssicherheit	nicht verkehrssicher
Karosseriezustand	dem Alter und der Laufleistung entsprechend
Besichtigungszustand	nicht repariert, unzerlegt, nicht verkehrssicher, nicht fahrbereit
Besichtigungsbedingungen	nicht ausreichend, eingeschränkt, es stand keine Hebebühne / Hubmittel zur Verfügung
Nichtreparierte Vorschäden	Zum Zeitpunkt der Besichtigung konnten keine unreparierten Vorschäden (Altschäden) festgestellt werden.
Bemerkung	Aufgrund der Beschädigung am Kühlsystem wurde auf ein Motor Testlauf verzichtet.

montierte Bereifung

Achse	Hersteller	Dimension / Bezeichnung	Profiltiefe in mm	
			links	rechts
1	Goodyear	195/55 R16 91H Vector 4Seasons G3 XL PE OP	7,5	7,5
2	Goodyear	195/55 R16 91H Vector 4Seasons G3 XL PE OP	7,5	7,5

Serienausstattung

6 Lautsprecher, Airbag Fahrer-/Beifahrerseite, Anti-Blockier-System (ABS), Audiosystem Multimedia, Außenspiegel elektr. verstell- und heizbar, elektr. anklappbar, B-Säulen schwarz Hochglanz (außen), Bordcomputer, Bremsassistent, DAB-Tuner (Radioempfang digital), Dach Kontrast-Lackierung, Dachhimmel schwarz, Einparkhilfe vorn und hinten mit Parksensoren seitlich, Elektron. Stabilitäts-Programm Plus (ESP), Fahrassistenz-System: Berganfahr-Assistent (HSA, Hill Start Assist), Fahrassistenz-System: Müdigkeitserkennungs-Sensor, Fahrassistenz-System: Spurhalteassistent, Fahrassistenz-System: Totwinkel-Assistent, Fahrassistenz-System: Verkehrszeichenerkennung, Farbdisplay (7 Zoll), Fensterheber

elektrisch vorn + hinten, Fensterheber vorn elektr. mit Einklemmschutz, Feststellbremse elektrisch, Gepäckraumbeleuchtung (LED), Geschwindigkeits-Regelanlage (Tempomat) inkl. Geschwindigkeits-Begrenzeranlage, Getriebe Automatik - mit Start-/Stop (8-Stufen), Heckleuchten LED, Heckscheibenwischer, Innenausstattung: Dekorleisten Rot, Isofix-Aufnahmen für Kindersitz an Beifahrersitz, Isofix-Aufnahmen für Kindersitz an Rücksitz, Karosserie: 5-türig, Kopf-Airbag-System, Kraftstofftank 44 Ltr., Lenkrad (Leder, vegan) mit Multifunktion, Lenksäule (Lenkrad) verstellbar, Leseleuchten vorn (2), LM-Felgen 6,5x16 (4-Doppelspeichen, Diamond Cut), Mittelarmlehne vorn mit Ablagefach, Modellpflege, Nebelschlussleuchte, Opel Connect, Parkpilotsystem vorn und hinten, Pedale Aluminium, Reifen-Reparaturkit, Rückfahrkamera mit 130° Umgebungsansicht, Rücksitzbank geteilt/klappbar (60:40), Schadstoffarm nach Abgasnorm Euro 6e, Scheinwerfer LED, Seitenairbag vorn, Sicht-Paket, Sitzbezug / Polsterung: Stoff, Sportsitze vorn, Stoßfänger Sport-Design, Stoßfänger Wagenfarbe, Türgriffe außen Wagenfarbe, Türgriffe innen verchromt, Warnanlage für Sicherheitsgurt, Beifahrerseite, Warnanlage für Sicherheitsgurt, Fahrerseite, Warnanlage für Sicherheitsgurte hinten

Sonderausstattung

Allwetter-/ Ganzjahresreifen, Infotainment-Paket, LM-Felgen 6,5x16 (8-Speichen, schwarz), Reserverad in Fahrbereifung, Sonderlackierung Brillant

Auftragserteilung

Der Auftrag zur Erstellung eines Gutachtens zur Ermittlung der Schadenhöhe und zur Sicherung der Beweise wurde am 23.03.2026 09:34 erteilt. Erstellt wird ein Eigenschaden-Gutachten.

Besichtigungsort

Die Besichtigung erfolgte beim Besichtigungsort Hammermühle 20, 51491 Overath.

Anwesenheit

Bei der Besichtigung des Fahrzeugs war anwesend.

Besichtigungszustand

Zum Zeitpunkt der Besichtigung war das Fahrzeug nicht repariert, unzerlegt, nicht verkehrssicher, nicht fahrbereit.

Schadenausweitung

Im Fall einer Schadenausweitung nach Demontage-, Prüf- oder Vermessungsarbeiten ist der Unterzeichner umgehend zu informieren und die Dokumentation (inkl. Fotos) zusätzlich an auftrag@mygutachter.com zu senden

Schadenhergang

Zum genauen Schadenhergang können wir derzeit keine Aussage treffen.

Plausibilität

Die am Fahrzeug vorgefundenen Beschädigungen wurden, soweit nachvollziehbar, in der nachfolgenden Kalkulation aufgeführt und beziffert. Aufgrund fehlender Informationen zum Schadenhergang sind keine Angaben zur Plausibilität, Kompatibilität und Kausalität möglich.

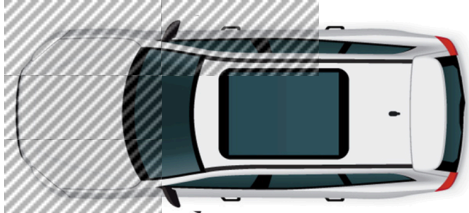
Reparierte Vorschäden

Bei der Besichtigung sind, soweit ohne weitgehende Untersuchung erkennbar, keine reparierten Vorschäden festgestellt worden.

Nicht reparierte Vorschäden

Zum Zeitpunkt der Besichtigung konnten keine unreparierten Vorschäden (Altschäden) festgestellt werden.

Anstoßbereich



Der Anstoß erfolgte vorne links, vorne mittig, vorne rechts, rechts mittig.

Im Zuge der Besichtigung wurden Sachverständigenseits folgende beschädigte Bauteile festgestellt:

- Stoßfänger vorne Kpl. deformiert, ersetzen
- Unterbodenverkleidung deformiert, ersetzen
- Radhausverkleidung vorne links/rechts deformiert, ersetzen
- Träger Stoßfänger vorne deformiert, ersetzen
- Motorhaube deformiert, ersetzen
- Scharnier Motorhaube links/rechts deformiert, ersetzen
- Kotflügel links/rechts deformiert, ersetzen
- Tür vorne rechts Lack beschädigt, lackieren
- Scheinwerfer links/rechts deformiert, ersetzen
- Längsträger vorne links/rechts deformiert, ersetzen
- Kühlpaket Kpl. deformiert, ersetzen
- Katalysator/Turbolader beaufschlagt, ersetzen
- Behälter Scheibenwischerwasser deformiert, ersetzen
- Sicherungskasten Motorraum deformiert, ersetzen
- Halter Starterbatterie deformiert, ersetzen
- Hydraulikeinheit ABS/ESP deformiert, ersetzen
- A-Säule links/rechts Lack beschädigt, lackieren
- Rad/Reifen vorne links/rechts sind zu überprüfen und zu wuchten
- Motor so wie Getriebe sind zu überprüfen
- Eine Fahrwerksvermessung ist durchzuführen und die Vorderachse ist zu überprüfen

Zur Schadenverdeutlichung wird auf die beigelegte Fotoanlage verwiesen. Die entsprechenden Dateien sind im JPG-Format archiviert.

Stellungnahme zur Wertminderung

Die Voraussetzungen für eine merkantile Wertminderung sind nicht gegeben.

Wiederbeschaffungswert **EUR 20.500,00**

Der Wiederbeschaffungswert zum Schadentag - ohne Bewertung des wiederverwendbaren und umbaufähigen Sonderzubehörs - : beträgt unter Berücksichtigung von Fahrzeugalter, Zustand, Laufleistung, Besitzverhältnisse, sowie aller wertbildender Faktoren und der regionalen und saisonalen Marktlage 20.500,00 EUR.

Auf dem örtlichen Markt werden dem Unfallfahrzeug vergleichbare Kfz überwiegend regelbesteuert angeboten. Der ermittelte Wiederbeschaffungswert beinhaltet demnach 19,00 % Umsatzsteuer.

Restwert inkl. MwSt. **EUR 4.896,00**

Zum festgestellten Restwert für das Fahrzeug im Unfallzustand über 4.896,00 EUR liegen Gebote vor von:

Autohandel Mast I.

4.896,00 EUR

Schückingweg 5

Angebotsdatum: 26.03.2026

48599 Gronau

Angebotsgültigkeit: 16.04.2026

Tel.: +49 2103 78982-11

E-Mail: kundendienst@car.casion.eu

car.casion / 2603241138653

Car Factory HD

4.850,00 EUR

Am Schunkenhofe 4

Angebotsdatum: 24.03.2026

99848 Wutha-Farnroda

Angebotsgültigkeit: 16.04.2026

Tel.: +49 2103 78982-11

E-Mail: kundendienst@car.casion.eu

car.casion / 2603241138653

SC KFZ & Technik GmbH & Co.KG

4.360,00 EUR

Vor den Eichen 24

Angebotsdatum: 26.03.2026

65604 Elz

Angebotsgültigkeit: 16.04.2026

Tel.: +49 2103 78982-11

E-Mail: kundendienst@car.casion.eu

car.casion / 2603241138653

Sachverständigen-Feststellung

Aufgrund der Beschädigungen ist das Fahrzeug nicht verkehrssicher.

Notreparatur

Eine Notreparatur ist zum gegenwärtigen Zeitpunkt wirtschaftlich nicht durchführbar.

Reparaturwürdigkeit

Auf Grund des ersichtlich wirtschaftlichen Totalschaden wurde auf eine Reparaturkostenkalkulation verzichtet. Die voraussichtlichen Kosten der Instandsetzung übersteigen den Fahrzeug-Wiederbeschaffungswert

Es liegt ein Totalschaden vor.

Schlusswort

Dieses Gutachten wurde unparteiisch und nach bestem Wissen und Gewissen erstellt.
Eine Verwendung der angehängten Lichtbilder unterliegen dem Copyright © der MyGutachter GmbH.

Bochum, 26.03.2026

Der Sachverständige

Kai Franzen

Dieses Gutachten umfasst 39 Seiten inkl. 60 Fotos.



Bild: 1 Diagonale vorne links



Bild: 2 Diagonale vorne rechts



Bild: 3 Diagonale hinten rechts



Bild: 4 Diagonale hinten links

30.06.2025	2525	AAP090279	2	1	192
M1	AB	4055			1745
VXKUPHMK554107740	0	1203-1325			
OPEL		55			
U		128		1645	1645
P		890		870	
HNKS-Y1T500		890		870	
		75		3750	66
		1200		580	5
Stellantis (F)		195/55		R16 91H	
2.2.Pers.bef.b. 8 Spl.		195/55		R16 91H	
Schräghecklimousine					
715/2007*2023/443EA		Weiß			
EURO6;WLP;EA;PI/CI;M, N1, N2		e2*2007746*0639*35			
Benzin		20.12.2024		K	HK047949
0001	36EA	1199			
ww:AHK lt.FGTG					

Bild: 5 Fahrzeugzulassungsbescheinigung

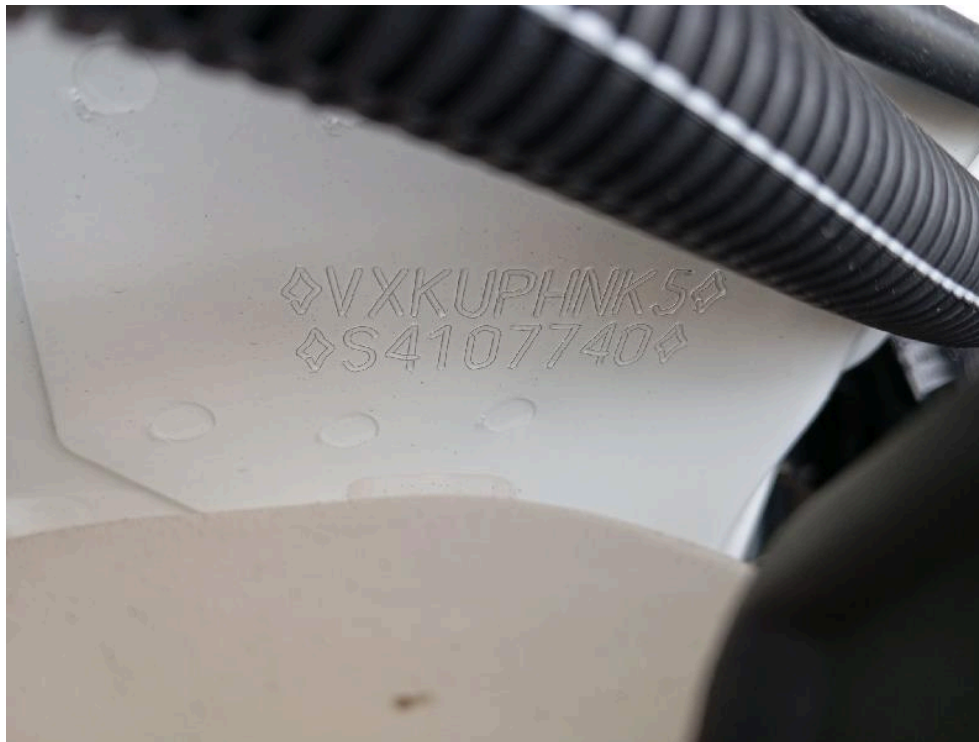


Bild: 6 Fahrzeugidentnummer



Bild: 7 Laufleistung



Bild: 8 Innenraum, vorne links



Bild: 9 Motorraum



Bild: 10 Übersicht Schadenbereich mit Geometerstab

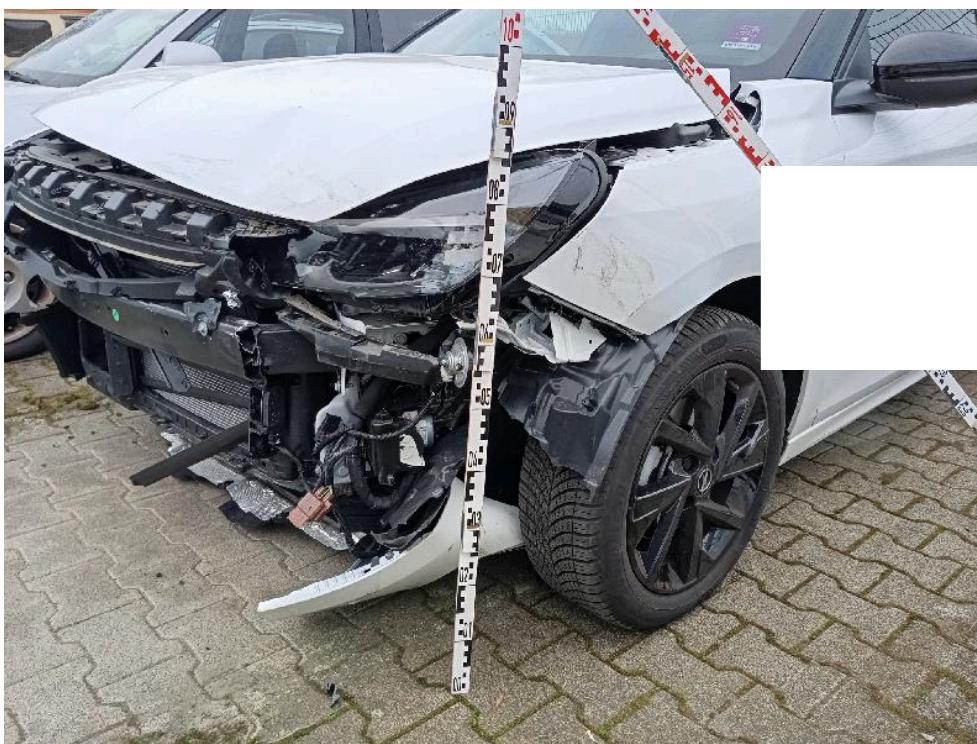


Bild: 11 Übersicht Schadenbereich mit Geometerstab



Bild: 12 Übersicht Schadenbereich mit Geometerstab

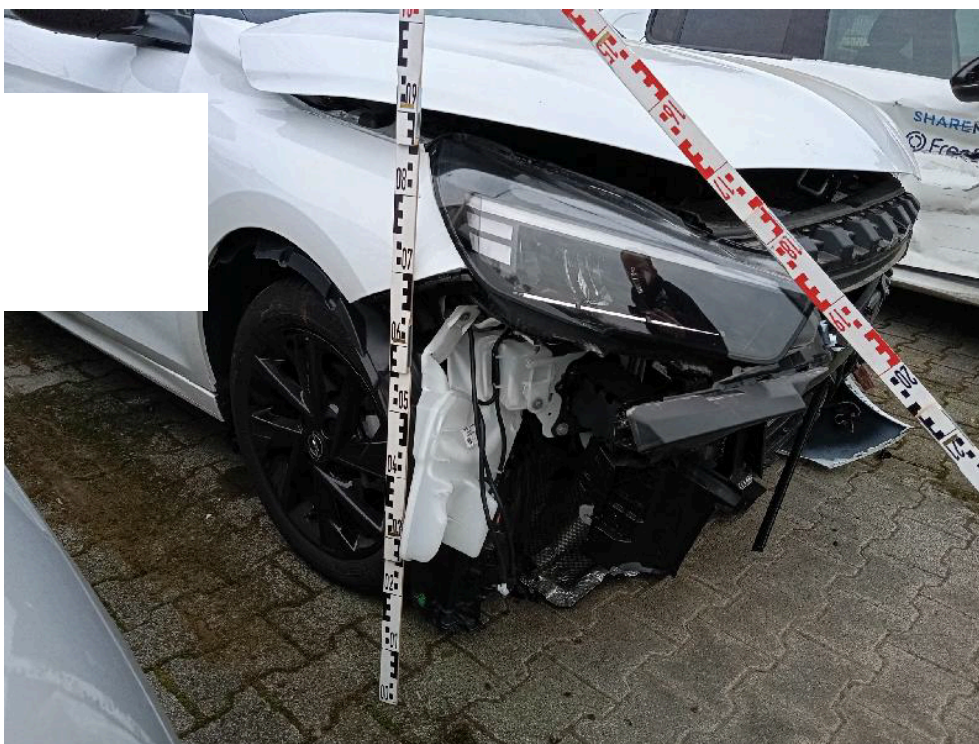


Bild: 13 Übersicht Schadenbereich mit Geometerstab

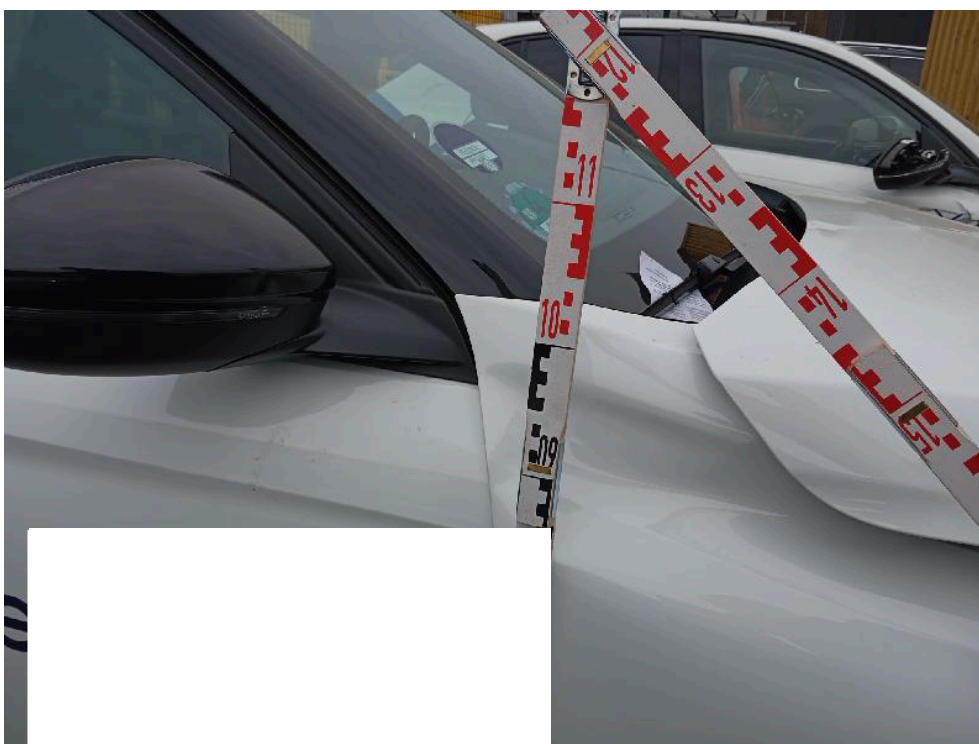


Bild: 14 Übersicht Schadenbereich mit Geometerstab



Bild: 15 Übersicht Schadenbereich



Bild: 16 Übersicht Schadenbereich



Bild: 17 Stoßfänger vorne Kpl. inklusive Anbauteile deformiert



Bild: 18 Motorhaube deformiert



Bild: 19 Motorhaube deformiert



Bild: 20 Scharnier links/rechts Motorhaube deformiert



Bild: 21 Kotflügel vorne links deformiert



Bild: 22 Kotflügel vorne links deformiert



Bild: 23 A-Säule links Lack beschädigt



Bild: 24 A-Säule links Lack beschädigt



Bild: 25 Kotflügel vorne rechts deformiert



Bild: 26 Kotflügel vorne rechts deformiert



B lack beschädigt



Bild: 28 A-Säule rechts Lack beschädigt



Bild: 29 Tür vorne rechts Lack beschädigt



Bild: 30 Tür vorne rechts Lack beschädigt

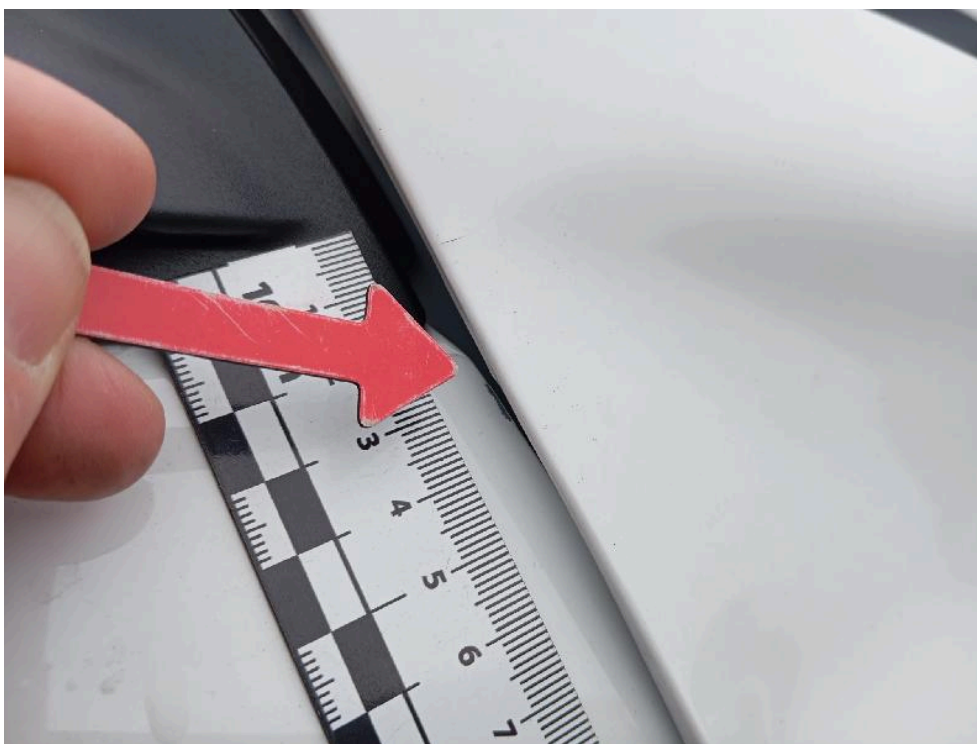


Bild: 31 Tür vorne rechts Lack beschädigt



Bild: 32 Scheinwerfer links Materialabtrag



Bild: 33 Scheinwerfer links Materialabtrag



Bild: 34 Scheinwerfer rechts gebrochen



Bild: 35 Scheinwerfer rechts gebrochen



Bild: 36 Scheinwerfer rechts gebrochen



Bild: 37 Kühlerpaket Kpl. deformeirt



Bild: 38 Kühlerpaket Kpl. deformeirt



Bild: 39 Kühlerpaket Kpl. deformeirt



Bild: 40 Kühlerpaket Kpl. deformeirt

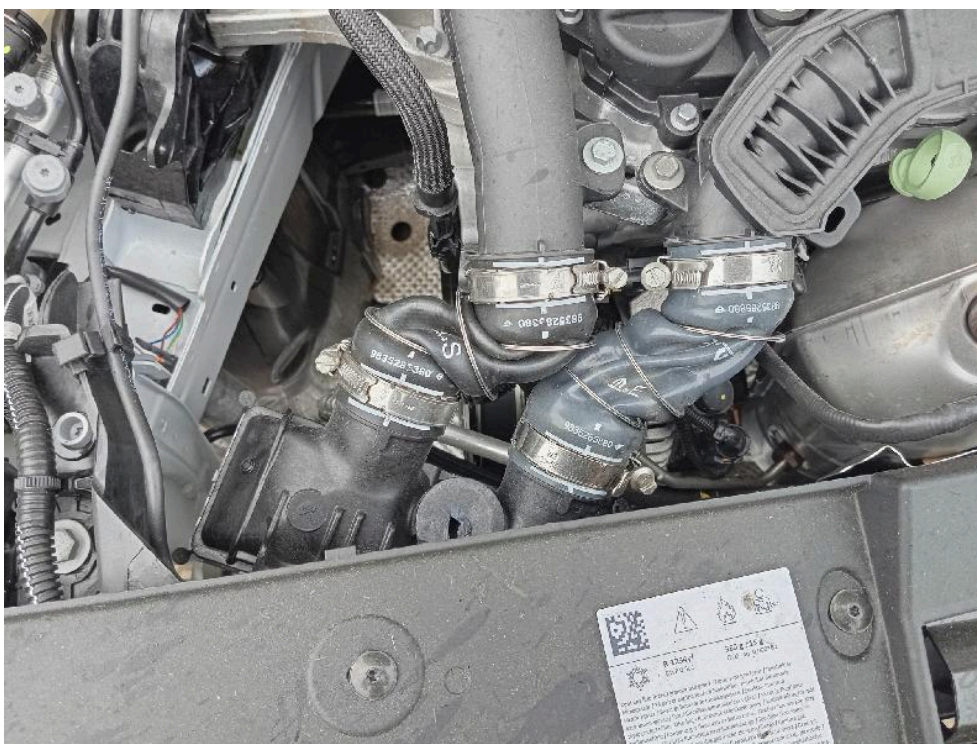


Bild: 41 Kühlerpaket Kpl. deformiert



Bild: 42 Kühlerpaket Kpl. deformiert



Bild: 43 Motorkühler Ausgleichsbehälter leer



Bild: 44 Scheibenwischwasserbehälter deformiert



Bild: 45 Scheibenwischwasserbehälter deformiert



Bild: 46 Radhausverkleidung vorne links deformiert



Bild: 47 Radhausverkleidung vorne links deformiert



Bild: 48 Träger Stoßfänger vorne nach rechts deformiert

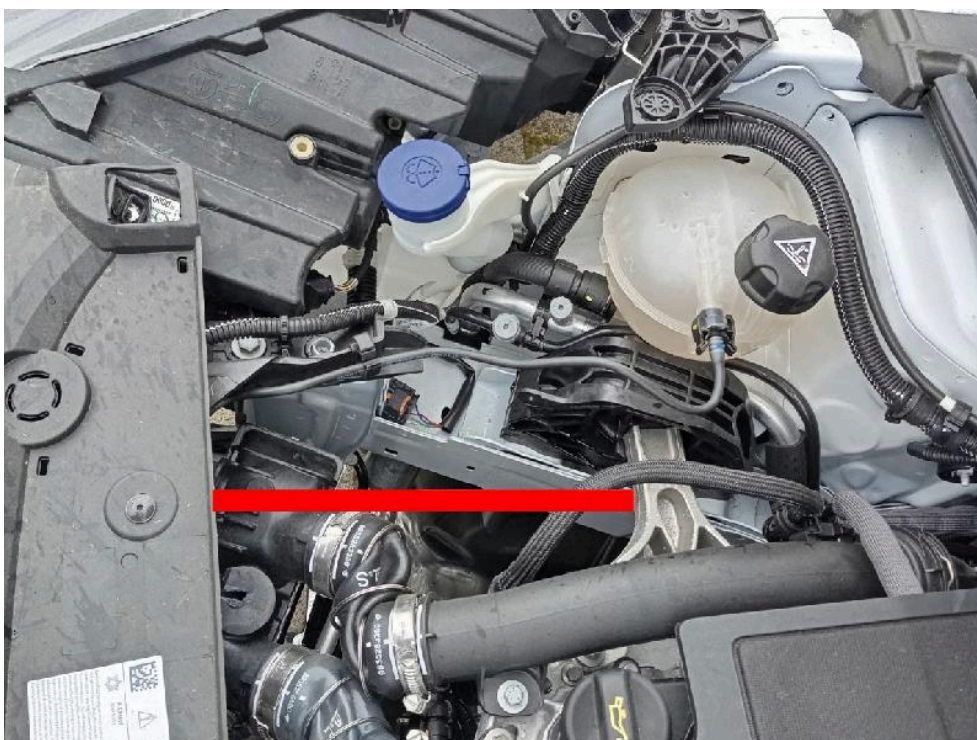


Bild: 49 Längsträger vorne rechts nach rechts deformiert (Rote Linie Normal Stand)



Bild: 50 Längsträger vorne links nach rechts deformiert

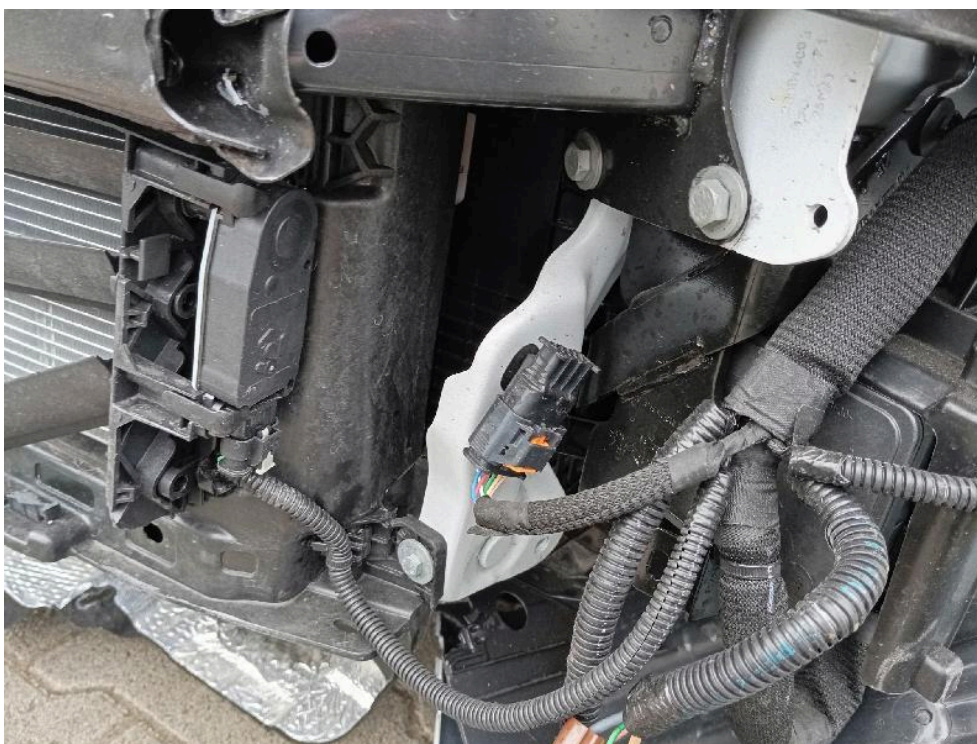


Bild: 51 Verstärkungsblech Blech vorne links unten deformiert



Bild: 52 Kontakt Spur Vorderachshälfte links



Bild: 53 Katalysator/Turbolader beaufschlagt deformiert



Bild: 54 Katalysator/Turbolader beaufschlagt deformiert

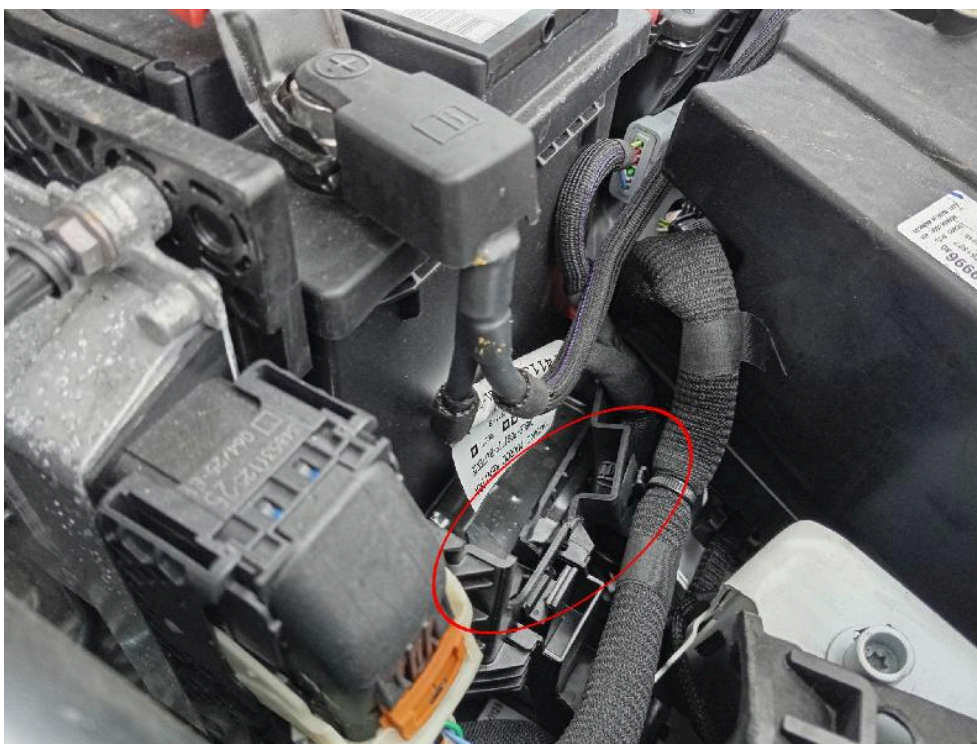


Bild: 55 Halter Starterbatterie gebrochen



Bild: 56 Sicherungskasten Motorraum gebrochen



Bild: 57 Hydraulikeinheit ABS/ESP deformiert



Bild: 58 Hydraulikeinheit ABS/ESP deformiert

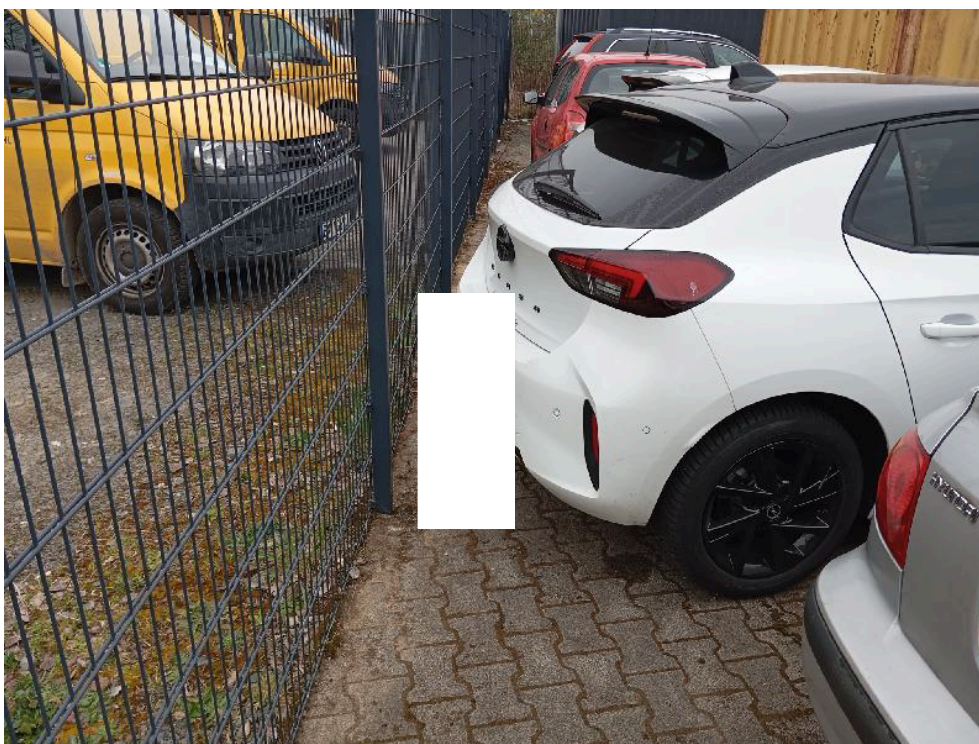


Bild: 59 Besichtigungsbedingungen



Bild: 60 Besichtigungsbedingungen

Erläuterungen (Hinweise) zum Gutachten: In dem Ihnen hier vorliegenden Gutachten verwenden wir einige nicht alltägliche Fachbegriffe. Diese erläutern wir Ihnen gerne:

unreparierter Vorschaden	ein Schaden am Fahrzeug, der vor dem im Gutachten kalkulierten Schadenereignis bereits vorhanden war und nicht repariert wurde
Reparierter Vorschaden	ein Schaden am Fahrzeug, der vor dem im Gutachten kalkulierten Schadenereignis bereits vorhanden war und repariert wurde
AW	AW = Arbeitswert // ZE = Zeiteinheit Zeiteinheit, in denen Werkstätten volle Zeitstunden für Arbeiten am Fahrzeug unterteilen, z.B. ein AW = 5 Minuten. 12 AW = 1 Stunde/60 Minuten. Die Reparaturzeiten werden nach AW abgerechnet z.B. 1 AW = 8,00 EUR
UPE	unverbindliche Preisempfehlung der Fahrzeughersteller
Ersatzteileaufschläge	Kosten für die Lagerung (Vorratshaltung) von Ersatzteilen
fiktive Abrechnung	Die Regulierung des Schadens erfolgt auf Basis eines Gutachtens oder Kostenvoranschlages. Eine Reparatur wird dem Versicherer nicht durch eine Reparaturrechnung belegt
FIN	Fahrzeugidentnummer = Fahrgestellnummer
Miete Richtwinkelsätze	Kosten für die Anmietung von Spezialwerkzeugen zur Reparatur/zum Ausrichten von Teilen des Fahrzeugrahmens
Restwert	Der Wert, den das unreparierte Fahrzeug unmittelbar nach Eintritt des Schadens noch hat
Reparaturdauer	Die Dauer einer sach- und fachgerechten Reparatur durch einen KFZ-Fachbetrieb
System Audatex System DAT	Software für die Berechnung (Kalkulation) des Schadens an Ihrem Fahrzeug oder für die Ermittlung des Fahrzeugwertes unmittelbar vor dem Schadenereignis (Wiederbeschaffungswert)
Verbringungskosten	Kosten für den Transport des Fahrzeuges oder von Fahrzeugteilen vom Reparaturbetrieb zur Lackierwerkstatt und zurück, wenn der Reparaturbetrieb nicht über eine eigene Lackieranlage verfügt
Wertminderung	Es gibt zwei Arten von Wertminderung: <ul style="list-style-type: none"> - die merkantile Wertminderung ist ein Ausgleich, den ein vormals verunfalltes Fahrzeug, welches aber wieder sach- und fachgerecht instandgesetzt wurde, beim Verkauf weniger wert ist, als ein vergleichbares Fahrzeug ohne Vorschäden - die technische Wertminderung ist ein Ausgleich für technische Nachteile durch eine Reparatur. Unter Beachtung moderner Reparaturtechnologien fallen technische Wertminderungen kaum noch an Die Höhe der Wertminderung ist von mehreren Faktoren abhängig und wird vom Kfz-Sachverständigen festgelegt
Wiederbeschaffungswert	der Wert, den Ihr Fahrzeug unmittelbar vor Eintritt des Schadens hatte
Differenzbesteuert	Ein Besteuerungsverfahren für ältere Fahrzeuge die über einen Händler verkauft werden. Hier wird die Mehrwertsteuer nicht auf den Gesamtwert des gebrauchten Fahrzeuges fällig sondern nur auf die Differenz zwischen An- und Verkaufspreis des Fahrzeuges beim Händler

Sie haben weitere Fragen zum Gutachten? Rufen Sie uns an unter **0232 27200770**.
Wir sind gerne für Sie da.