



Informazioni Veicolo

Marca:	Lynk & Co	Targa:	
Cambio:		Colore esterno:	Azzurro
Modello:	01	N. Telaio:	L6TCX2E75NE011162
Carburante:	Ibrido plug-in	Potenza:	
Versione:		Data di immatricolazione:	13/06/2022
Chilometraggio:	24449 km	Numero di porte:	5

Riepilogo dei danni

Davanti	(2)
Dietro/posteriore	(8)
Ruote	(5)
Sinistra	(2)

Immagini commerciali





Opzioni secondo l'ispettore

Telecamera con vista posteriore **sì** Tetto apribile elettrico **sì** Tetto panoramico **sì**

Danni

Cavetto di ricarica (normale)

Mancanza
Sostituire
Dietro/posteriore



Cavetto di ricarica (veloce)

Mancanza
Sostituire
Dietro/posteriore



Cerchio lega bicolore / policromo ant. Dx

Graffiature

Riparare / sostituire (somma forfettaria)

Ruote



Cerchio lega bicolore / policromo post. Dx

Graffiature

Riparare / sostituire (somma forfettaria)

Ruote

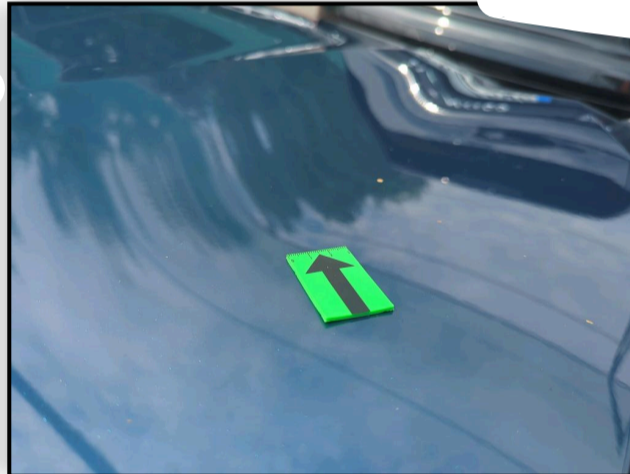


Cofano anteriore

Danni da grandine

Riparare e dipingere

Davanti



Cofano Post.

Crepato / lesionato

Sostituire e dipingere

Dietro/posteriore

**Kit di riparazione pneumatici**

Mancanza

Riparare / sostituire (somma forfettaria)

Dietro/posteriore

**Modanatura paraurti Post.**

Rotto

Sostituire

Dietro/posteriore

**Modanatura sx paraurti Post.(quando separate)**

Rotto

Sostituire e dipingere

Dietro/posteriore



Montante tetto sx

Danni da grandine
Riparare e dipingere
Sinistra

**Parafango ant. Sx**

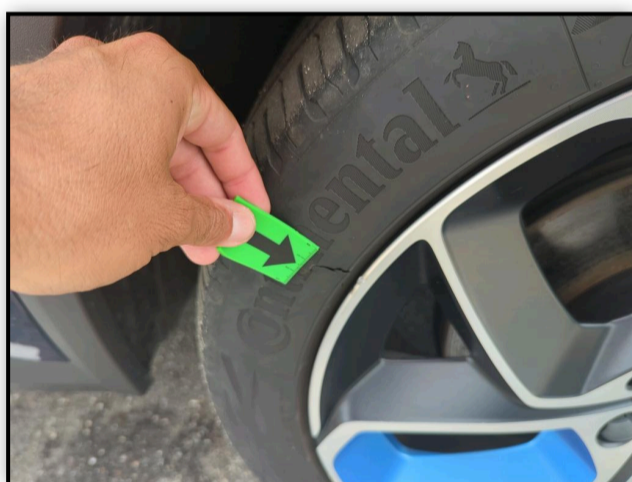
Graffiature
Verniciatura
Sinistra

**Paraurti ant.**

Graffiature
Verniciatura
Davanti

**Pneumatico ant. Dx**

Strappo/tagliato
Sostituire
Ruote

**Pneumatico ant. Sx**

Strappo/tagliato
Sostituire
Ruote



Pneumatico post. Dx

Strappo/tagliato
Sostituire
Ruote

**Spoiler paraurti posteriore**

Rotto
Sostituire e dipingere
Dietro/posteriore

**Tappo- copertura posteriore**

Mancanza
Sostituire
Dietro/posteriore

**Pneumatici****Davanti Sinistra**

Estate

In lega

235/45/20/100/V

Continente

4,0 mm

Davanti Destra

Estate

In lega

235/45/20/100/V

Continente

4,0 mm

Dietro Sinistra

Estate

In lega

235/45/20/100/V

Continente

4,0 mm

Dietro Destra

Estate

In lega

235/45/20/100/V

Continente

4,0 mm

Controllo		
Categoria	Berlina Cerchi	In lega
Colore Carrozzeria	Azzurro Copribagagli	sì
Libretto di circolazione	sì Libretto di circolazione	Originale
Libretto di manutenzione	N/A Livello carburante	25
Motore funzionante	sì Numero di cavetti di ricarica (normale)	0
Numero di cavetti di ricarica (ricarica rapida)	0 Numero di chiavi totali	3
Numero di poggiateste rimuovibili	5 Numero di porte	5
Numero di posti	5 Tipo di vernice	metallico

Informazioni sul contenuto e sulla portata del rapporto di ispezione:

- La valutazione si basa sugli standard di vendita specificati dal cliente.
- I danni da usura accettabili secondo gli standard di vendita non sono sempre documentati in questo report.
- I metodi di riparazione specificati e/o i tempi di riparazione sono stati determinati considerando i moderni metodi di riparazione industriale.
- La stima dei costi di riparazione per i singoli ripristini, deve essere effettuata dall'Agente acquirente, che ne è responsabile.
- La perizia è stata effettuata in condizioni di assenza di smontaggio. Macadam non può essere ritenuta responsabile per eventuali informazioni mancanti. Per ulteriori informazioni, contattare il venditore.