

Voertuig

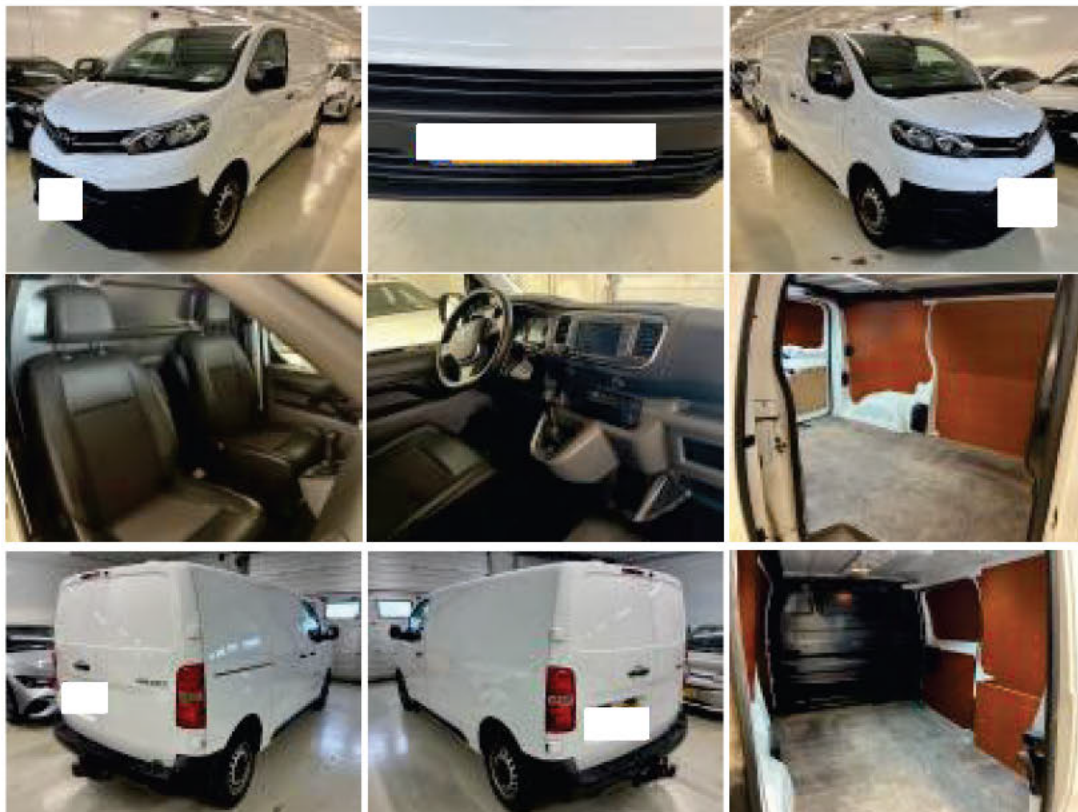
ToyotaProAce2.0d worker navigator 90kW

Kilometerstand	117767
Brandstofype	Diesel
Transmissie	Manual
Volgende APK datum	22-09-2024

Inspectiereden	Einde leasecontract
Inspectiedatum	31-10-2025
Innamedatum	31-10-2025

Opties

Overzichtsfoto's



Kosten

Acceptabele shades

Onderdeel schade	Omschrijving schade	Herstelkosten schade	Doorbelasting eigen risico	Doorbelasting schade
Motorkap Scherm rechtsachter	Steenslag Deuk			
	Totaal herstelkost			

Onacceptabele shades

Onderdeel schade	Omschrijving schade	Herstelkosten schade	Doorbelasting eigen risico	Doorbelasting schade
Dakrand links Dorpel links Dorpel rechts Bumper achter Portier linksachter	Steenslag Krassen Deuk en kras(sen) Krassen Krassen			
	Totaal herstelkosten			
		Subtotaal		
			Totaal	€ 0,00

Alle genoemde bedragen zijn exclusief BTW.

Inspectie

Aanwezig in auto

- ✓ Hoofdsleutel
- ✓ Hoofdsteun
- ✓ Reservesleutel

Niet aanwezig in auto

Banden

Band	Profieldiepte	Type band	Bandenmerk
Linksvoor	5 millimeter	All season banden	Vredestein
Rechtsvoor	4 millimeter	All season banden	Vredestein
Rechtsachter	4 millimeter	All season banden	Vredestein
Linksachter	5 millimeter	All season banden	Vredestein

Extra set banden aanwezig

Nee

Schades

Onderdeel schade:
Dakrand links
Omschrijving schade:
Steenslag
Reparatie type:
Spotrepair



Onderdeel schade:
Dorpel links
Omschrijving schade:
Krassen
Reparatie type:
Spuiten



Onderdeel schade:
Motorkap
Omschrijving schade:
Steenslag
Reparatie type:
Spuiten



Onderdeel schade:
Scherp rechtsachter
Omschrijving schade:
Deuk
Reparatie type:
Restylen



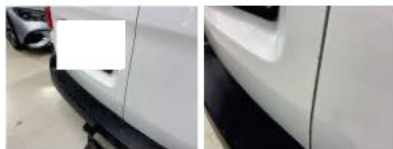
Onderdeel schade:
Dorpel rechts
Omschrijving schade:
Deuk en kras(sen)
Reparatie type:
Spuiten



Onderdeel schade:
Bumper achter
Omschrijving schade:
Krassen
Reparatie type:
Kunststofreparatie



Onderdeel schade:
Portier linksachter
Omschrijving schade:
Krassen
Reparatie type:
Spotrepair



Extra foto's

