



VOLKSWAGEN GOLF
LIFE 2.0 TDI 85KW (115CV) DSG

VIN	WWWZZZCD5PW005640
Primera matriculación	20/6/2023
Kilometraje del vehículo	82.661 km

DETALLES DE LA INSPECCIÓN

Fecha de la inspección	7/7/2026 10:40:36	Descripción de la dirección de inspección	Hartmann VALENCIA
------------------------	-------------------	-------------------------------------------	-------------------

INFORMACIÓN DEL VEHÍCULO

Marca	VOLKSWAGEN	Primera matriculación	20/6/2023
Modelo	GOLF	Tipo de carrocería	Berlina
VIN	WWWZZZCD5PW005640	Tipo de combustible	Diesel

DOCUMENTOS Y MANTENIMIENTO

Núm llaves	2	Documento de matriculación	N/A
Ficha Técnica	No	Documento de matriculación	No
Manual de instrucciones	Sí	Tipo de libro de mantenimiento	Mantenimiento digital

NEUMÁTICOS

Neumáticos montados

Ubicación	Posición	Banda de rodadura	Fabricante	Dimensiones	Temporada de neumáticos	Tipo de llantas	Neumáticos Runflat
Delantera	Izquierda	2,0 mm	Goodyear	205/55 R 16 91 H	Verano	Aluminio	No aplica
Delantera	Derecha	2,3 mm	Goodyear	205/55 R 16 91 H	Verano	Aluminio	No aplica
Trasera	Izquierda	5,3 mm	Goodyear	205/55 R 16 91 H	Verano	Aluminio	No aplica
Trasera	Derecha	5,0 mm	Goodyear	205/55 R 16 91 H	Verano	Aluminio	No aplica

DAÑO

Exterior



1 | Paragolpes Delantero

Tipo de daño

Rayado

Modo de reparación

Pintar



2 | Aleta Del Iz

Tipo de daño

Golpe(s) y arañazo(s)

Modo de reparación

Reparar + Pintar



3 | Caja Retrov Ext IZ

Tipo de daño

Rayado

Modo de reparación

Pintar



4 | Puerta Delant Iz

Tipo de daño

Rayado

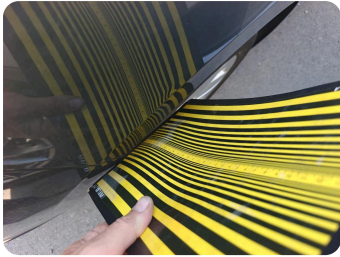
Modo de reparación

Pintar



5 | Paragolpes Tras

Tipo de daño	Rayado
Modo de reparación	Pintar



6 | Aleta Tras Dr

Tipo de daño	Golpe(s) y arañazo(s)
Modo de reparación	Reparar + Pintar



7 | Puerta Tras Dr

Tipo de daño	Rayado
Modo de reparación	Pintar



8 | Puerta Delant Dr

Tipo de daño	Rayado
Modo de reparación	Pintar



9 | Aleta Del Dr

Tipo de daño	Rayado
Modo de reparación	Pintar

Fotos comerciales

