

» Übersicht

Auftrags-Nr: 1002306276
Besichtigt am: 10.02.2026 13:37
Berichts-Nr: 10017265
FIN: VSSZZZKM1RR035624



Fahrzeugansicht - diagonal
vorne links



Fahrzeugansicht - diagonal
hinten rechts



Innenraum - Cockpit mit
Laufleistung

» Fahrzeugdaten

Fahrzeugkategorie:	Personenkraftwagen
Fahrzeugart:	SUV
Hersteller:	Cupra
Modell:	Formentor
HSN / TSN:	7593 / ARC
Erstzulassungsdatum:	09.11.2023
Laufleistung:	27.479 km
Nachweis Kilometerstand:	Abgelesen
Farbe:	"Candy" Weiss
Farbe Dach:	"Candy" Weiss
Antriebsart:	Frontantrieb
Motorisierung/Kraftstoff:	Benzin
Hubraum:	1.500 ccm
Leistung:	110 kW (150 PS)
Fahrzeuglänge:	
Fahrzeughöhe:	
Fahrzeugbreite:	
Zulässiges Gesamtgewicht:	
Radstand:	
Anzahl Achsen:	2
Zylinder:	4
Schadstoffklasse:	Euro 6
Anzahl Türen:	4
Anzahl Sitze:	5
Getriebe:	Automatik 7-Gang
Polsterart:	Stoff
Interieurfarbe:	Titanschwarz - Palomino-Braun
Anzahl vorhandene Schlüssel:	2

» Dokumente & Wartung

Nächste HU:	11.2026
Zulassungsbescheinigung (ZBT1 Original) vorhanden:	Ja
Zulassungsbescheinigung entgegengenommen:	Ja
Kennzeichen entgegengenommen:	Keine
Wartungsheft:	Digital
Wartungsnachweis:	Nicht prüfbar
Datum der letzten Wartung:	
Km-Stand bei letzter Wartung:	

» Fahrzeugausstattung

2 Leseleuchten vorn,2 hinten	Einstiegleisten in den Türausschnitten (beleuchtet)
230V Wechselrichter und Steckdose für Europa	Einton-Signalhorn
4 Zyl.Ottomotor 1,5L Aggr. 05E.A	Embleme
4-Zyl.-Benzinmotor 1,5 l/110 kW TSI Grundmotor: TJ7/N09/T9F, "TSI"	Entriegelung Heckklappe/Deckel hinten von außen
7-Gang-Automatikgetriebe "A7"	Entriegelung Hintersitz Standard
Abgasendrohr hinten (Standard)	Extern, USB Typ-C Datenbuchse(n) und Ladebuchse(n)
Abgaskonzept, EU6 AP	Fahrprofilauswahl und konv. Dämpfer
Abwicklung Serie	Fahrzeuge ohne besonderen Produktaufwertungsmaßnahmen
Airbag FS und BFS, ohne Knieairbag, mit BFS-Deaktivierung	Fahrzeugklassen-Differenzierung -5FF-
Aktivkohlebehälter (EVAP)	Federbereich 05 nur Einbausteuerung keine Bedarfsprognose
Ambientelicht Ausführung 1	Fensterheber mit Komfortschaltung und Abschaltsicherung, elektrisch
Antenne nur für FM Empfang, Diversity	Fernlichtassistent
Außen-Sound Standard	Fertigungsablauf Standard
Außenspiegel elektrisch anklappbar-/ einstellbar, beheizbar, mit Beifahrerspiegelabsenkung	Feststellbremse
Außenspiegel Fahrerseite konvex, Beifahrerseite konvex	Formteilhimmel ungeteilt
Außenspiegelgehäuse lackiert	FPK-Medium
Automatische Distanzregelung (mit follow to stop) und Speed-Limiter	Front Assist mit Warnen und Bremsen auf Fahrzeuge, Fußgänger und Radfahrer
Batterie 380A (59Ah) EFB+	Frontantrieb
Batterie/Generator Kapazität Standard	Frontscheibe, Wärmeschutzglas
Bauteilesatz ohne länderspezifische Bauvorschrift	Fußhebelwerk "Standard"
Betriebserlaubnis Nachtrag	Gepäckraumauskleidung mit Staufächern
Bordliteratur in Deutsch	Gepäcktaschen an Rückenlehnen
Bordwerkzeug	Gewichtsbereich 4 nur Einbausteuerung keine Bedarfsprognose
BRS für Fahrzeuge ohne E-Antrieb (ESC und eBKV)	Gurtkontrolle, E-Kontakt vorn und hinten, optisch und akustisch
Chrom-Paket	Heckscheiben-Wisch-Waschanlage mit Intervallschaltung
Climatronic (3-Zonen) mit Klimabedienteil hinten	Heckspoiler
Dachreling, schwarz	Höheneinstellung,manuell,für Vordersitze
Dämpfung hinten,Basis 1	Instrumenteneinsatz, Anzeige in KM/H
Dämpfung vorn	Kältemittel R1234yf
Dekor-Einlagen	Kein Sonderfahrzeug,Standard-Ausführung
Dekor-Einlagen für Konsole	Keine Aktionsausführung
Differenzialsperre (XDS) Dynamische Traktions Hilfe	Kennzeichenträger vorn (groß)
Digitaler Radioempfang	Kindersitzverankerung für Kindersitzsystem I-Size, 2 x top tether und Kindersitzverankerung vorn BF-Seite
Drehstromgenerator 140 A	Komfort-Sportausstattung Formentor
Drei.-Automatikgurte vorn	Kopfstützen hinten (3 Stück)
Dreip.Automatikgurte hinten außen mit ECE-Label	Kopfstützen vorn
Dreipunkt-Automatikgurt für mittleren Fondsitz	Kraftstoffsystem Otto-Einspritzer
Dynamiklenkung	Landesverkaufsprogramm Deutschland
Einbau Differenzierung für Getriebe"DQ381" -- Fahrzeugteile -	Lautsprecher, vorn und hinten
-	
Einparkhilfe	

LED- Hauptscheinwerfer mit Linse	Ohne Schriftzugsatz (ohne Typbezeichnung)
Ledermultifunktionslenkrad, beheizbar mit Tiptronic	Ohne Sitzbelüftung/Massagesitze
LED-SBBR-Leuchte, Fahrtrichtungsanzeigeranimiert	Ohne Sitzheizung
Leichtmetallräder 8J x 18	Ohne Sonderspezifikationen
Lendenwirbelstütze, manuell einstellbar in Vordersitzlehnen	Ohne Spurwechselassistent
Leuchtweitenregulierung,autom.dynamisch (reguliert sich im Fahrbetrieb)	Ohne Steckdose
Linkslenker	Ohne Systeme für den Fahrzeugzugang
Mit Ausweichunterstützung mit Abbiegeassistent	Ohne Tilgergewicht Lenkrad
Mit Multifunktionskamera	Ohne Trennwand
Mit Projektionsleuchte (Spiegel)	Ohne Überführungsausrüstung
Mittelarmlehne vorn	Ohne Verbandmaterial, ohne Warndreieck
Modul Boden hinten Ausführung 1	Ohne Verkehrszeichenerkennung
MPV Formentor	Ohne Vorbereitung für VTS (Vehicle-Tracing System)
Müdigkeitserkennung	Ohne Wärmespeicher/Zusatzheizung
Nebelscheinwerfer	Ohne zus. Geräuschkämpfungsmaßnahmen für Innenraum
Nebelschlussleuchte	Ohne zus. Triebwerks-Unterschutz
Nicht Heissland	Ohne Zusatz-/Standheizung
Nichtraucherausführung	Ohne zusätzliche Bereifung
Normalsitze vorn	Online-Dienst, mit OCU, ohne Head Unit Codierung, ohne WFS-Verbund
Ohne 2. Batterie	Optionsinfotainment (MIB3)
Ohne alternativ-Antriebssystem	Pan-European-eCall
Ohne Anhängervorrichtung	Pannenset
Ohne beheizbare Scheibenwaschdüsen	Radschrauben mit Diebstahlsicherung (nicht abschließbar)
Ohne besondere Karosseriemaßnahmen	Radstand
Ohne Car2X	Rechtsverkehr
Ohne CD/DVD für Navigation	Regionscode " ECE " für Radio
Ohne Dacheinsatz (Volldach)	Reifen 245/45 R18 96W Super- Rollwiderstandsoptimiert, Generation 2 (Polymerbeschichtung)
Ohne Elektromotor (Hybrid)	Reifen ohne Festlegung der Reifenmarke
Ohne erweitertem Sicherheitssystem	Reifendruckkontrolle
Ohne Feuerlöscher	Rücksitzbank ungeteilt, Lehne geteilt umlegbar mit Mittelarmlehne
Ohne Fußmatten	Scheiben seitlich in Wärmeschutzver- glasung, ab B-Säule und hinten dunkel eingefärbt
Ohne Head-Up Display	Scheibenbremsen hinten
Ohne Individualeinbau	Scheibenbremsen vorn
Ohne Kamerasysteme/Umfeldsensorik	Scheibenwischer-Intervallschaltung mit Licht/Regensensor
Ohne Kompensator	Schlüsselloses Schließ- und Startsystem "Keyless Advanced" ohne Safesicherung
Ohne Ladekabel	Schublade unter dem rechten Vordersitz
Ohne Lehnenentriegelung für Vordersitze	Seitenairbag vorn, mit Kopfairbag und Interaktionsairbag vorn
Ohne Mode3 Ladekabel	Serienkraftstoff-Erstbefüllung
Ohne Navigationsgerät	Serviceanzeige 30000 km oder 2 Jahre (variabel)
Ohne Oberflächenschutz mit zusätzlichen Transportschutzmaßnahmen	Sicherheitsinnenspiegel automatisch abblendbar
Ohne Schalthebelknopf/-Griff	Sitzbezüge in Stoff
Ohne Scheinwerferreinigungsanlage, ohne Waschwasser-Standanzeige	

Sonnenblenden mit Spiegel, beleuchtet, mit Airbag-Label auf
Sonnenblende und B-Säule

Spezielles Typschild für EG für M1-Pkw

Sprachsteuerung

Spurhalteassistent

Stabilisator hinten

Stabilisator vorn

Standardelektrik

Standard-Klimazonen

Start/Stop-Anlage mit Rekuperation

Stoßfänger Sport

Tagesfahrlicht mit Assistenzfahrlicht u. Coming- u. Leaving-
home Funktion automatisch

Telefonvorbereitung für Handy

Tür und Seitenverkleidung Teilleder

Typprüfland Deutschland

Typzeichen und Firmenemblem

UWB fähiges Land und Trägerfrequenz 433,92 bis 434,42Mhz

Variables Ladebodenkonzept

Variante Grundausstattung

Vier-Lenkerachse

Wartungsintervallverlängerung

Wegfahrsperrung elektronisch

Werksinterne Steuerung Selbstabholer

Wireless RSE "App"

Zierleisten schwarz

» Bereifung

MONTIERTE BEREIFUNG

Derzeit sind ein oder mehrere Reifen am Fahrzeug montiert, die nicht zum Lieferumfang gehören.

Hersteller	Ort	Position	Typ	Felge	Dimension	Profiltiefe
Kleber	Vorne	Links	Winter	Aluminium	245/45 R 18 100 V	4,0 mm
Kleber	Vorne	Rechts	Winter	Aluminium	245/45 R 18 100 V	4,0 mm
Kleber	Hinten	Links	Winter	Aluminium	245/45 R 18 100 V	7,0 mm
Kleber	Hinten	Rechts	Winter	Aluminium	245/45 R 18 100 V	7,0 mm

Reifen zulässig: Ja

Reifen verkehrssicher: Ja

ZUSÄTZLICHE BEREIFUNG

Hersteller	Ort	Position	Typ	Felge	Dimension	Profiltiefe
Continental			Sommer		245/75 R 18 96 Y	7,0 mm
Continental			Sommer		245/75 R 18 96 Y	7,0 mm
Continental			Sommer		245/75 R 18 96 Y	7,0 mm
Continental			Sommer		245/75 R 18 96 Y	7,0 mm

Reifen zulässig: Ja

Reifen verkehrssicher: Ja

ERSATZ-/NOTRAD & ZUBEHÖR

Bordwerkzeug vorhanden: Ja

Tirefit vorhanden: Ja

Tirefit Ablaufdatum: 07.2027

Kompressor vorhanden: Ja

» Wertmindernde Faktoren

Nr	Bauteil	Schadensbeschreibung	Reparaturempfehlung
1	Alufelge hinten links	Kratzer	Lackieren

» Gebrauchsspuren

Das Fahrzeug weist dem Alter, der Laufleistung und dem Einsatzzweck entsprechende Gebrauchsspuren auf.

» Merkantile Wertminderung

Vorschäden bekannt:	Nein
Vorschäden feststellbar:	Nein
Nachlackierungen vorhanden:	Nein
Lackschichtdickenmessung durchgeführt:	Ja - ohne Auffälligkeiten/Abweichungen

ERGEBNISSE DER LACKSCHICHTDICKENMESSUNG

Die Messwerte lagen im üblichen Bereich.

Pro Bauteil wurden mindestens 3 Messungen durchgeführt.

» Hinweise zum Zustandsbericht

Angaben zum Auftrag und zum Bewertungsumfang:

Es wurde der Auftrag erteilt, einen Zustandsbericht über das beschriebene Fahrzeug zu erstellen.

Die Fahrzeugzustandsbewertung erfolgte auftragsgemäß auf Basis der vom Auftraggeber vorgegebenen Standards für Fahrzeugbewertungen. Die Feststellungen im Einzelfall trifft der Sachverständige aufgrund eigener Sachkunde und nach eigenem sachverständigen Ermessen.

Fahrzeug-Identifizierung:

VSSZZZKM1RR035624

FIN abgelesen und stimmt mit Unterlagen überein

Allgemeinzustand:

Mittelmäßiger Allgemeinzustand

Besichtigungsbedingungen:

Ausreichend

Hebebühne/Hubmittel benutzt:

Nein

Motorenlauf durchgeführt:

Nein

Fahrprobe durchgeführt:

Nein

» Sonstige Bemerkungen

Vorliegendes Exemplar wurde auf elektronischem Wege erzeugt. Es ist ohne Originalunterschrift gültig.

» Ansichtsfotos



Fahrzeugansicht - diagonal vorne links



Fahrzeugansicht - diagonal vorne rechts



Fahrzeugansicht - diagonal hinten links



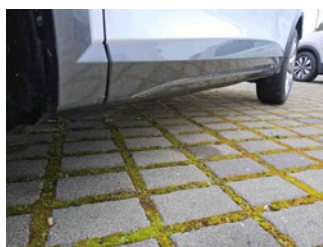
Fahrzeugansicht - diagonal hinten rechts



Innenraum - Cockpit mit Laufleistung



Equipment - Bordwerkzeug



Seitenansicht - Schweller links



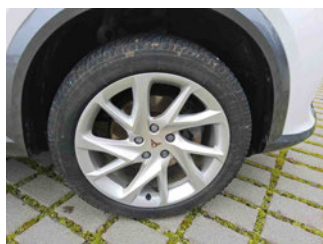
Seitenansicht - Schweller rechts



Fahrzeug - Typenschild/Fahrgestellnummer



Räder - Rad montiert vorne links



Räder - Rad montiert vorne rechts



Räder - Rad montiert hinten links



Räder - Rad montiert hinten rechts



Räder - Rad beiliegend #1



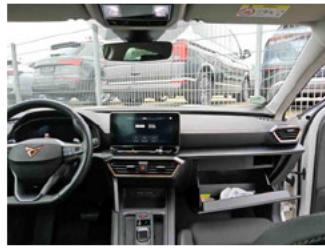
Räder - Rad beiliegend #2



Räder - Rad beiliegend #3



Räder - Rad beiliegend #4



Innenraum - Mittelkonsole



Fahrzeug - Motorraum offen



Equipment - Boardmappe/
Securitybag



Innenraum - Kofferraum



Fahrzeug - abgegebene ZB1



Fahrzeug - Serviceunterlagen /
Wartungsnachweis



Innenraum - vorne



Innenraum - hinten



Räder - Haltbarkeitsdatum
Tirefit



Innenraum -
Navigationsgerät/Radio

» **Beschädigungsfotos**

WERTMINDERNDE FAKTOREN

1 - Alufelge hinten links - Kratzer - Lackieren

