

## » Übersicht

**Auftrags-Nr:** 1002207081  
**Besichtigt am:** 26.11.2025 10:24  
**Berichts-Nr:** 9539724  
**FIN:** WAUZZZF4XPA039756



Fahrzeugansicht - diagonal  
vorne links



Fahrzeugansicht - diagonal  
hinten rechts



Innenraum - Cockpit mit  
Laufleistung

## » Fahrzeugdaten

<b>Fahrzeugkategorie:</b>	Personenkraftwagen
<b>Fahrzeugart:</b>	Kombi
<b>Hersteller:</b>	Audi
<b>Modell:</b>	A4
<b>HSN / TSN:</b>	0588 / BUY
<b>Erstzulassungsdatum:</b>	27.01.2023
<b>Laufleistung:</b>	46.845 km
<b>Nachweis Kilometerstand:</b>	
<b>Farbe:</b>	Mythoschwarz Metallic
<b>Farbe Dach:</b>	Mythoschwarz Metallic
<b>Antriebsart:</b>	Allrad
<b>Motorisierung/Kraftstoff:</b>	Benzin
<b>Hubraum:</b>	2.000 ccm
<b>Leistung:</b>	150 kW (205 PS)
<b>Fahrzeuglänge:</b>	
<b>Fahrzeughöhe:</b>	
<b>Fahrzeugbreite:</b>	
<b>Zulässiges Gesamtgewicht:</b>	
<b>Radstand:</b>	
<b>Anzahl Achsen:</b>	2
<b>Zylinder:</b>	4
<b>Schadstoffklasse:</b>	Euro 6
<b>Anzahl Türen:</b>	4
<b>Anzahl Sitze:</b>	5
<b>Getriebe:</b>	Automatik 7-Gang
<b>Polsterart:</b>	Leder
<b>Interieurfarbe:</b>	schwarz-schwarz/schwarz-schwarz/schwarz/titangrau
<b>Anzahl vorhandene Schlüssel:</b>	2

## » Dokumente & Wartung

<b>Nächste HU:</b>	
<b>Zulassungsbescheinigung (ZBT1 Original) vorhanden:</b>	Ja
<b>Zulassungsbescheinigung entgegengenommen:</b>	Nein
<b>Kennzeichen entgegengenommen:</b>	Keine
<b>Wartungsheft:</b>	Digital
<b>Wartungsnachweis:</b>	Nicht prüfbar
<b>Datum der letzten Wartung:</b>	
<b>Km-Stand bei letzter Wartung:</b>	

## » Fahrzeugausstattung

3-Zonen-Komfortklimaautomatik	Dachhimmel in Stoff in spezifischer Farbe
4 Zyl.Ottomotor 2,0L Aggr. 06N.A 888evo4	Dachreling in Aluminium
4-Wege-Lendenwirbelstütze für die Vordersitze	Datenmodul Europa
4-Zylinder-Ottomotor 2,0 L/150 KW (16V) Turbo FSI, homogen GMO ist: TR6/T2A/T2C/TC3/TI2/T66/T4X/TI2/T5V/TC1/T1F/T4E	Dekoreinlagen Diamantlack silbergrau
Abgaskonzept, EU6 AP	Digitaler Radioempfang
Ablage- und Gepäckraumpaket	Doppelton-Signalhorn
Abwahl Audi phone box	Einbauteile f.4 Zyl.Motore
Abwicklung Serie	Einparkhilfe plus
advanced	Einsatz für bleifreie Betankung
Airbags vorn, Beifahrerairbag deaktivierbar	Einstiegsleisten mit Aluminiumeinlegern vorn
Akzentflächen schwarz matt	Elektromechanische Parkbremse
Ambiente-Lichtpaket	Elektromechanische Servolenkung
Assistenzpaket Tour	Erhö.h. der Serienkraftstoffertbefüllung
Audi active lane assist	Fahrzeuge mit besonderen Produktaufwer- tungsmassnahmen
Audi adaptive cruise control	Fahrzeugklassen-Differenzierung-8W0/8WA-
Audi AG	Fernlichtassistent
Audi connect Navigation & Infotainment	Fertigungsablauf Standard
Audi connect Notruf & Service mit Audi connect Remote & Control	Frontscheibe in Wärmeschutz- und Akustikverglasung
Audi drive select	Fußgängerschutzmaßnahmen erweitert
Audi pre sense city	Fußhebelwerk "Standard"
Audi pre sense rear und basic	Fußmatten vorn und hinten
Audi Soundsystem	Ganzjahresreifen 225/50 R 17
Audi virtual cockpit plus	Gepäckraumauskleidung (Ausf.2)
Aufhebung der Begrenzung Höchstgeschwindigkeit auf 210 km/h	Gepäckraumklappe elektrisch öffnend und schließend
Aufkleber/Schilder, englisch-deutsch	Gewichtsbereich 9 nur Einbausteuerung keine Bedarfsprognose
Außenspiegel elektrisch einstell-, beheiz- und anklappbar, beidseitig automatisch abblendend	Gewichtsklasse Vorderachse Gewichtsbereich 8
Außenspiegel links, asphärisch	Glanzpaket
Außenspiegel rechts, asphärisch	Gurtanlagekontrolle
Außenspiegelgehäuse in Wagenfarbe	Heckblende (ECE)
Basis	Heckscheibe, hintere Tür- und Seitenscheiben in Klarglas
Batterie 380A (68Ah)	Innenspiegel automatisch abblendend, rahmenlos
Batterie/Generator Kapazität Standard	Instrumenteneinsatz, Anzeige in KM/H
Bauteilesatz ohne länderspezifische Bauvorschrift	Kältemittel R1234yf
Betriebserlaubnis Nachtrag	Kamerabasierte Verkehrszeichenerkennung
Bluetooth-Schnittstelle	Kategorie 0
Bordliteratur in Deutsch	Kein Selbstabholer
Bordwerkzeug	Kein Sonderfahrzeug,Standard-Ausführung
Businesspaket	Keine Aktionsausführung
Dach in Wagenfarbe	Kennzeichenträger vorn
	Kindersicherheits-Paket
	Kindersicherung, elektrisch betätigt

Kindersitzbefestigung ISOFIX für den Beifahrersitz	Ohne Nackengebläse
Kindersitzbefestigung ISOFIX und Top Tether für die äußeren Fondsitze	Ohne Oberflächenschutz mit zusätzlichen Transportschutzmaßnahmen
Kofferraumbodenmatte	Ohne Scheinwerferreinigungsanlage
Komfortmittelarmlehne vorn	Ohne Sitzbelüftung/Massagesitze
Komfortschlüssel inkl. sensorgesteuerter Gepäckraumverriegelung inkl. Gepäckraumklappe elektrisch öffnend und schließend	Ohne Systeme für den Fahrzeugzugang
Komfortschlüssel ohne Safelock	Ohne Vorbereitung für VTS (Vehicle-Tracing System)
Kopfstützen vorn	Ohne Vorkonditionierung
Kraftstoffbehälter mit erhöhtem Füllvolumen (für quattro)	Ohne Wärmespeicher/Zusatzheizung
Kraftstoffsystem Otto-Direkteinspritzung(FSI)	Ohne Windschott
Ladeboden	Ohne Zündanlaß-Schloß-Sperrsystem, ohne Lenkungssperre
Ländergruppe A	Ohne zus. Triebwerks-Unterschutz
Landesverkaufsprogramm Deutschland	Ohne zus. Warnleuchten
Leder/Kunstleder mono.pur 550-Kombination	Ohne Zusatz-/Standheizung
Lederlenkrad 3-Speichen mit Multifunktion plus	Ohne zusätzliche Bereifung
LED-Heckleuchten	Ottomotor
Linkslenker	PKW-Ausführung
Mild-Hybrid	quattro
Mit Multifunktionskamera	quattro mit ultra Technologie
Mit spez. Schilder/Aufkleber/ Sicherheitszertifikate für Deutschland	Räder der Serie
MMI Navigation plus mit MMI touch	Räder, 10-Speichen, 7,5Jx17, Reifen 225/50 R17
Modellbezeichnung gemäß neuer Leistungskennzeichnung	Radschrauben Standard
Motorabdeckung	Rechtsverkehr
Nicht Heissland	Regionscode " ECE " für Radio
Nichtraucherausführung	Reifen ohne Festlegung der Reifenmarke
Normalsitze vorn	Reifendruck-Kontrollanzeige
Ohne AdBlue-Tank	Reifenreparaturset
Ohne Belederung	Reifensteuerung 17" Ganzjahresreifen
Ohne besondere Farbausstattung	Riemenstartergenerator RSG 12V 130-200 A
Ohne besondere Karosseriemaßnahmen	Rückfahrkamera
Ohne Car2X	Rücksitzlehne, geteilt umklappbar
Ohne Dacheinsatz (Volldach)	S tronic
Ohne Dekorfolien/Embleme	Scheiben seitlich und hinten in Wärmeschutzverglasung
Ohne Feuerlöscher	Scheibenbremsen hinten, 16 Zoll (ECE)
Ohne Frontspoiler	Scheibenbremsen vorn, 16 Zoll (ECE)
Ohne Garagentoröffner	Scheinwerfer
Ohne Head-up-Display	Seitenairbags vorn und Kopfairbagsystem
Ohne Heckspoiler	Serienfahrwerk
Ohne integriertes Mautsystem	Serienqualität
Ohne Kompensator	Serviceanzeige 30000 km oder 2 Jahre ( variabel )
Ohne Lehnenverriegelung für Vordersitze	Sicherheitsgurte in Schwarz
Ohne Multimedia" im Fahrzeug	Sitzheizung vorn
	Smartphone-Interface

Sondersteuerung I/VP  
Sonnenblenden vorn  
Sonnenschutzrollo manuell für die Türscheiben hinten  
spezielles Typschild EU  
Spurwechselwarnung  
Spurwechselwarnung inklusive Audi pre sense rear  
Standard  
Standardabgasanlage  
Standardelektrik  
Standard-Klimazonen  
Start-Stop-System  
Steuerung (werksintern)  
Steuerungsnummer  
Steuerungsnummer direkt  
Stoßfänger advanced  
Tagfahrlicht  
Tiptronic  
Trägerfrequenz 433,92 bis 434,42 MHz  
Transportschutz (Ausf.1)  
Türgriffe verchromt (glatt)  
Typprüfland Deutschland  
Variant/Avant  
Variante Grundausstattung  
Verbandmaterial mit Warndreieck und Warnwesten  
Vorbereitung für Anhängervorrichtung  
Vorbereitung für Functions on Demand  
Vordersitze elektrisch einstellbar  
Wegfahrsperrung elektronisch  
Zus. Karosserieabdeckungen Steinschlag- schutz

## » Bereifung

### MONTIERTE BEREIFUNG

Hersteller	Ort	Position	Typ	Felge	Dimension	Profiltiefe
Goodyear	Vorne	Links	Ganzjahresreifen	Aluminium	225/50 R 17 98 V	4,0 mm
Goodyear	Vorne	Rechts	Ganzjahresreifen	Aluminium	225/50 R 17 98 V	4,0 mm
Goodyear	Hinten	Links	Ganzjahresreifen	Aluminium	225/50 R 17 98 V	6,0 mm
Goodyear	Hinten	Rechts	Ganzjahresreifen	Aluminium	225/50 R 17 98 V	6,0 mm

Reifen zulässig: Ja

Reifen verkehrssicher: Ja

### ERSATZ-/NOTRAD & ZUBEHÖR

Tirefit vorhanden: Ja

Tirefit Ablaufdatum: 10.2026

Kompressor vorhanden: Ja

**» Wertmindernde Faktoren**

<b>Nr</b>	<b>Bauteil</b>	<b>Schadensbeschreibung</b>	<b>Reparaturempfehlung</b>
1	Sitzbezug vorne rechts	Beschädigt	Ersetzen
2	Tür vorne rechts	Delle(n) und Kratzer	Instandsetzen + lackieren
3	Vorbereitungszeit Karosserie	Lack Vorbereitung	Ausführen
4	Motorhaube	Delle(n)	Kaltdrücken
5	Seitenwand hinten links	Kratzer	Polieren
6	Stoßfänger hinten	Kratzer	Polieren

**» Gebrauchsspuren**

<b>Nr</b>	<b>Bauteil</b>	<b>Schadensbeschreibung</b>	<b>Reparaturempfehlung</b>
1	Windschutzscheibe	Kratzer	Akzeptabel (Gebrauchsspur)

**» Merkantile Wertminderung**

<b>Vorschäden bekannt:</b>	Nein
<b>Vorschäden feststellbar:</b>	Nein
<b>Nachlackierungen vorhanden:</b>	Nein
<b>Lackschichtdickenmessung durchgeführt:</b>	Ja - ohne Auffälligkeiten/Abweichungen

**ERGEBNISSE DER LACKSCHICHTDICKENMESSUNG**

Die Messwerte lagen im üblichen Bereich.

Pro Bauteil wurden mindestens 3 Messungen durchgeführt.

## » Hinweise zum Zustandsbericht

**Angaben zum Auftrag und zum Bewertungsumfang:**

Es wurde der Auftrag erteilt, einen Zustandsbericht über das beschriebene Fahrzeug zu erstellen.

Die Fahrzeugzustandsbewertung erfolgte auftragsgemäß auf Basis der vom Auftraggeber vorgegebenen Standards für Fahrzeugbewertungen. Die Feststellungen im Einzelfall trifft der Sachverständige aufgrund eigener Sachkunde und nach eigenem sachverständigen Ermessen.

**Fahrzeug-Identifizierung:**

WAUZZZF4XPA039756

FIN abgelesen und stimmt mit Unterlagen überein

**Allgemeinzustand:**

Verschmutzt

**Besichtigungsbedingungen:**

Nässe

**Hebebühne/Hubmittel benutzt:**

Nein

**Motorenlauf durchgeführt:**

Ja

**Fahrprobe durchgeführt:**

Ja

## » Sonstige Bemerkungen

Vorliegendes Exemplar wurde auf elektronischem Wege erzeugt. Es ist ohne Originalunterschrift gültig.

## » Ansichtsfotos



Fahrzeugansicht - diagonal vorne links



Fahrzeugansicht - diagonal vorne rechts



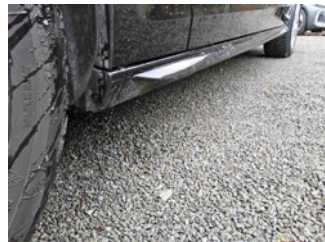
Fahrzeugansicht - diagonal hinten links



Fahrzeugansicht - diagonal hinten rechts



Innenraum - Cockpit mit Laufleistung



Seitenansicht - Schweller links



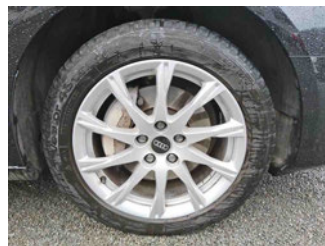
Seitenansicht - Schweller rechts



Fahrzeug - Typenschild/Fahrgestellnummer



Räder - Rad montiert vorne links



Räder - Rad montiert vorne rechts



Räder - Rad montiert hinten links



Räder - Rad montiert hinten rechts



Innenraum - Mittelkonsole



Fahrzeug - Motorraum offen



Equipment - Boardmappe/ Securitybag



Innenraum - Kofferraum



Fahrzeug - abgegebene ZB1



Fahrzeug - Serviceunterlagen /  
Wartungsnachweis



Innenraum - vorne



Innenraum - hinten



Räder - Haltbarkeitsdatum  
Tirefit



Innenraum -  
Navigationsgerät/Radio

**» Beschädigungsfotos****WERTMINDERNDE FAKTOREN**

1 - Sitzbezug vorne rechts - Beschädigt - Ersetzen



2 - Tür vorne rechts - Delle(n) und Kratzer - Instandsetzen + lackieren



3 - Vorbereitungszeit Karosserie - Lack Vorbereitung - Ausführen

4 - Motorhaube - Delle(n) - Kaltdrücken



5 - Seitenwand hinten links - Kratzer - Polieren



## 6 - Stoßfänger hinten - Kratzer - Polieren



## GEBRAUCHSPUREN

### 1 - Windschutzscheibe - Kratzer - Akzeptabel (Gebrauchsspur)

