

» Übersicht

Auftrags-Nr: 1002297555
Besichtigt am: 30.01.2026 10:48
Berichts-Nr: 9946494
FIN: WVVZZZAAZMD027242



Fahrzeugansicht - diagonal
vorne links



Fahrzeugansicht - diagonal
hinten rechts



Innenraum - Cockpit mit
Laufleistung

» Fahrzeugdaten

Fahrzeugkategorie:	Personenkraftwagen
Fahrzeugart:	Sportwagen/Coupe
Hersteller:	Volkswagen
Modell:	up!
HSN / TSN:	0603 / CMX
Erstzulassungsdatum:	09.07.2021
Laufleistung:	87.004 km
Nachweis Kilometerstand:	Abgelesen
Farbe:	Pure White
Farbe Dach:	Pure White
Antriebsart:	Frontantrieb
Motorisierung/Kraftstoff:	Benzin
Hubraum:	1.000 ccm
Leistung:	48 kW (66 PS)
Fahrzeuglänge:	
Fahrzeughöhe:	
Fahrzeugbreite:	
Zulässiges Gesamtgewicht:	
Radstand:	
Anzahl Achsen:	2
Zylinder:	3
Schadstoffklasse:	Euro 6
Anzahl Türen:	2
Anzahl Sitze:	4
Getriebe:	Schaltgetriebe 5-Gang
Polsterart:	Stoff
Interieurfarbe:	Ceramique-Titanschwarz/Titanschwarz/ Schwarz/Perlgrau
Anzahl vorhandene Schlüssel:	2

» Dokumente & Wartung

Nächste HU:	07.2026
Zulassungsbescheinigung (ZBT1 Original) vorhanden:	Ja
Zulassungsbescheinigung entgegengenommen:	Ja
Kennzeichen entgegengenommen:	Keine
Wartungsheft:	Digital
Wartungsnachweis:	Nicht prüfbar
Datum der letzten Wartung:	
Km-Stand bei letzter Wartung:	
Restlauf bis Service:	9.900 KM

» Fahrzeugausstattung

2 Funkklappschlüssel	Federbereich 04 nur Einbausteuerung keine Bedarfsprognose
2 Kopfstützen hinten, absenkbar	Fensterheber vorn elektrisch
2 Lautsprecher	Fußgängerschutzmaßnahmen erweitert
2 Türen	Gepäckraumabdeckung
3-Zylinder-Ottomotor 1,0 l	Gepäckraumauskleidung in Verbindung mit Soundsystem
3-Zylinder-Ottomotor 1,0 l, 48 kW	Gepäckraumbeleuchtung
4 Stahlräder 5 J x 14	Gepäckraumboden in 2 Höhen einstellbar und herausnehmbar
5-Gang-Schaltgetriebe	Gewichtsbereich 2 nur Einbausteuerung keine Bedarfsprognose
Abgasendrohr hinten (Standard)	Halogen-Hauptscheinwerfer und Blinkleuchten unter gemeinsamer Klarglasabdeckung, mit LED-Tagfahrlicht
Abgasnorm EU6 AP	Handbremshebelgriff in Kunststoff
Airbag für Fahrer und Beifahrer, mit Beifahrerairbag-Deaktivierung	Handschuhfach mit Klappe
Aktivkohlebehälter (EVAP)	Hochton-Signalhorn
Akustik-Paket Standard	Instrumenteneinsatz, Anzeige in KM/H
Allergenfilter	Kältemittel R1234yf
Antenne für FM-Empfang	Kein Sonderfahrzeug, Standard-Ausführung
Armaturentafel zweiteilig	Keine Aktionsausführung
Aufkleber/Schilder in deutsch/englisch/französisch	Kennzeichenträger hinten (ECE)
Außenspiegel auf Fahrerseite konvex	Kennzeichenträger vorn (groß)
Außenspiegel rechts, konvex	Klimaanlage mit Aktiv-Kombifilter
Außenspiegel von innen einstellbar	Kopfairbagsystem für Front- und Fondpassagiere inkl. Seitenairbags vorn
Außenspiegelgehäuse und Türgriffe in Wagenfarbe	Kraftstoffsystem Otto-Einspritzer
Batterie 320A (49Ah)	Kurzheck
Bauteilesatz ohne länderspezifische Bauvorschrift	Landesverkaufsprogramm Deutschland
Betriebserlaubnis Nachtrag	Lenkrad
Bordliteratur in Deutsch	Linkslenker
Bordwerkzeug	Make-up-Spiegel in der Beifahrersonnenblende
Dachhimmel in light grey	Maps + More Dock
Dämpfung hinten, Basis 1	Mit Blende
Dämpfung vorn	Mit Individualeinbau
Dash Pad "Black Cube"	move up!
Digitaler Radioempfang DAB+	Multifunktionsanzeige "Plus"
Drehstromgenerator 140 A	Multifunktionskamera
Dreip. Automatikgurte hinten außen mit ECE-Label	Nebelschlussleuchte, Rechtsverkehr
Einfassung der Ausströmer links / rechts sowie der Bedienungselemente für Radio und Klimatisierung in Chrom	Nicht Heissland
Einstieghilfe "Easy Entry", mit Memory-Funktion	Nichtraucherausführung - 12-V-Steckdose vorn
Elektronisches Stabilisierungsprogramm mit Berganfahrassistent, ABS, ASR, EBV und MSR	Normalausführung
Entfall des Schriftzugs für die Motorbezeichnung auf der Gepäckraumklappe	Ohne Ablagekasten
Fahrersitz mit Höheneinstellung	Ohne alternativ-Antriebssystem
Fahrzeuge mit besonderen Produktaufwertungsmaßnahmen	Ohne Aufkleber und Embleme
Fahrzeugklassen-Differenzierung -120-	Ohne Dacheinsatz (Voll Dach)

Ohne Dachreling	Stoßfänger in Wagenfarbe
Ohne Dekorleisten	Tagfahrlicht
Ohne Einparkhilfe	Telefonschnittstelle
Ohne erweitertem Sicherheitssystem	Textilfußmatten vorn und hinten
Ohne Folienbeklebung	Textilfußmatten vorn und hinten
Ohne Geschwindigkeitsregelanlage (GRA)	Tire Mobility Set: 12-Volt-Kompressor und Reifendichtmittel
Ohne Halter	Trägerfrequenz 433,92 bis 434,42 MHz
Ohne Kamerasysteme/Umfeldsensorik	Transportschutzfolie (Mindestschutz) mit zus. Transportschutzmaßnahmen
Ohne Nebelscheinwerfer	Trommelbremsen hinten
Ohne Regenschirm(e)	Türinnenbetätigung in Chrom
Ohne Sicherungsdose	Typgenehmigung nach WLTP AP (neuer Prüfzyklus)
Ohne Sitzheizung	Typprüfand Deutschland
Ohne Sonder-Maßnahmen	USB-Schnittstelle
Ohne Trennwand	Verbandtasche, Warndreieck und Warnweste
Ohne Trittschutzfolie für Türeinstieg	-VW-Marken-/Klassen spezifische Merkmale
Ohne Wartungsintervallverlängerung	Wärmeschutzverglasung grün
Ohne zus. Dichtungen außen	Warnton und -leuchte für nicht angelegte Gurte vorn und hinten
Ohne zus. Leuchten (Beleuchtungen innen)	We Connect Go
Ohne zus. Triebwerks-Unterschutz	Zentralverriegelung ohne Safe-Sicherung, inkl. Funkfernbedienung
Ohne zusätzliche Bereifung	
Radio "Composition Phone"	
Radschrauben Standard	
Radvollblenden	
Rechtsverkehr	
Reifen 175/65 R 14, rollwiderstandsoptimiert	
Reifenkontrollanzeige	
Reifenlieferanten für EU Länder	
Rücksitzbank ungeteilt, 2 Sitzplätze, Lehne asymmetrisch geteilt umklappbar	
SBBR-Leuchten, Normalausführung	
Schaltgetriebe MQ100	
Schalthebelknopf mit Linse in schwarz/weiß glänzend	
Scheibenbremsen vorn innenbelüftet	
Scheibenwischer-Intervallschaltung	
Schloß-Sperrsystem, Diebstahlhemmend	
Serienkraftstoff-Erstbefüllung	
Serviceanzeige 15000 km oder 1 Jahr (fest)	
Servolenkung elektromechanisch	
Sitzmittelbahnen der Vordersitze und der äußeren Rücksitzplätze in Stoff "Fusion"	
Spezielles Typschild für EG für M1-Pkw	
Stabilisator vorn	
Standard-Klimazonen	
Start-Stopp-System mit Bremsenergie-Rückgewinnung	

» Bereifung

MONTIERTE BEREIFUNG

Derzeit sind ein oder mehrere Reifen am Fahrzeug montiert, die nicht zum Lieferumfang gehören.

Hersteller	Ort	Position	Typ	Felge	Dimension	Profiltiefe
Semperit	Vorne	Links	Winter	Stahl	165/70 R 14 81 T	6,0 mm
Semperit	Vorne	Rechts	Winter	Stahl	165/70 R 14 81 T	6,0 mm
Semperit	Hinten	Links	Winter	Stahl	165/70 R 14 81 T	6,0 mm
Semperit	Hinten	Rechts	Winter	Stahl	165/70 R 14 81 T	6,0 mm

Reifen zulässig: Ja

Reifen verkehrssicher: Ja

ZUSÄTZLICHE BEREIFUNG

Hersteller	Ort	Position	Typ	Felge	Dimension	Profiltiefe
Continental			Sommer	Stahl	175/65 R 14 82 T	5,0 mm
Continental			Sommer	Stahl	175/65 R 14 82 T	5,0 mm
Continental			Sommer	Stahl	175/65 R 14 82 T	4,0 mm
Continental			Sommer	Stahl	175/65 R 14 82 T	4,0 mm

Reifen zulässig: Ja

Reifen verkehrssicher: Ja

ERSATZ-/NOTRAD & ZUBEHÖR

Bordwerkzeug vorhanden: Ja

Tirefit vorhanden: Ja

Tirefit Ablaufdatum: 03.2025

Kompressor vorhanden: Ja

» Wertmindernde Faktoren

Nr	Bauteil	Schadensbeschreibung	Reparaturempfehlung
1	Stoßfänger hinten	Delle(n) und Kratzer	Instandsetzen + lackieren
2	Vorbereitungszeit Karosserie	Lack Vorbereitung	Ausführen
3	Außenschweller rechts	Delle(n) und Kratzer	Instandsetzen + lackieren
4	Motorhaube	Beklebt / beschriftet	Beschriftung entfernen
5	Tür vorne links	Beklebt / beschriftet	Beschriftung entfernen
6	Seitenwand hinten links	Beklebt / beschriftet	Beschriftung entfernen
7	Heckklappe	Beklebt / beschriftet	Beschriftung entfernen
8	Seitenwand hinten rechts	Beklebt / beschriftet	Beschriftung entfernen
9	Tür vorne rechts	Beklebt / beschriftet	Beschriftung entfernen
10	Tirefit	Abgelaufen	Ersetzen
11	Radkappe vorne rechts	Kratzer	Ersetzen
12	Sitzbezug vorne links	Fleck	Reinigen

» Gebrauchsspuren

Nr	Bauteil	Schadensbeschreibung	Reparaturempfehlung
1	Radkappe vorne links	Kratzer	Akzeptabel (Gebrauchsspur)

» Merkantile Wertminderung

Vorschäden bekannt:	Nein
Vorschäden feststellbar:	Nein
Nachlackierungen vorhanden:	Nein
Lackschichtdickenmessung durchgeführt:	Ja - ohne Auffälligkeiten/Abweichungen

ERGEBNISSE DER LACKSCHICHTDICKENMESSUNG

Die Messwerte lagen im üblichen Bereich.

Pro Bauteil wurden mindestens 3 Messungen durchgeführt.

» Hinweise zum Zustandsbericht**Angaben zum Auftrag und zum Bewertungsumfang:**

Es wurde der Auftrag erteilt, einen Zustandsbericht über das beschriebene Fahrzeug zu erstellen.

Die Fahrzeugzustandsbewertung erfolgte auftragsgemäß auf Basis der vom Auftraggeber vorgegebenen Standards für Fahrzeugbewertungen. Die Feststellungen im Einzelfall trifft der Sachverständige aufgrund eigener Sachkunde und nach eigenem sachverständigen Ermessen.

Fahrzeug-Identifizierung:

WVWZZZAAZMD027242

FIN abgelesen und stimmt mit Unterlagen überein

Allgemeinzustand:

Gereinigt

Besichtigungsbedingungen:

Nicht ausreichend, Nässe, Eingeschränkt

Hebebühne/Hubmittel benutzt:

Nein

Motorenlauf durchgeführt:

Ja

Fahrprobe durchgeführt:

Ja

» Sonstige Bemerkungen

Vorliegendes Exemplar wurde auf elektronischem Wege erzeugt. Es ist ohne Originalunterschrift gültig.

» Ansichtsfotos



Fahrzeugansicht - diagonal vorne links



Fahrzeugansicht - diagonal vorne rechts



Fahrzeugansicht - diagonal hinten links



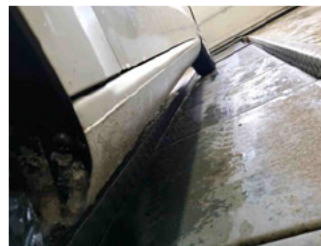
Fahrzeugansicht - diagonal hinten rechts



Innenraum - Cockpit mit Laufleistung



Equipment - Bordwerkzeug



Seitenansicht - Schweller links



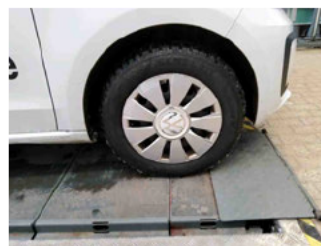
Seitenansicht - Schweller rechts



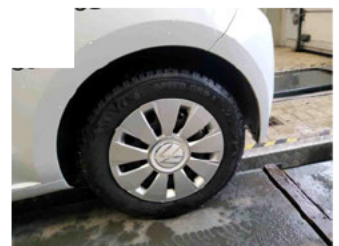
Fahrzeug - Typenschild/Fahrgestellnummer



Räder - Rad montiert vorne links



Räder - Rad montiert vorne rechts



Räder - Rad montiert hinten links



Räder - Rad montiert hinten rechts



Räder - Rad beiliegend #1



Räder - Rad beiliegend #2



Räder - Rad beiliegend #3



Räder - Rad beiliegend #4



Innenraum - Mittelkonsole



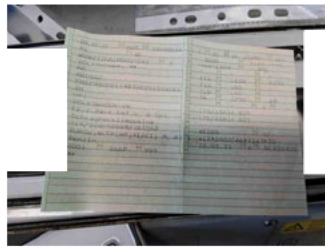
Fahrzeug - Motorraum offen



Equipment - Boardmappe/
Securitybag



Innenraum - Kofferraum



Fahrzeug - abgegebene ZB1



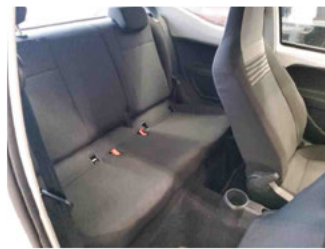
Räder - eingelegt im Fahrzeug



Fahrzeug - Serviceunterlagen /
Wartungsnachweis



Innenraum - vorne



Innenraum - hinten



Räder - Haltbarkeitsdatum
Tirefit



Innenraum -
Navigationsgerät/Radio

» Beschädigungsfotos

WERTMINDERNDE FAKTOREN

1 - Stoßfänger hinten - Delle(n) und Kratzer - Instandsetzen + lackieren



2 - Vorbereitungszeit Karosserie - Lack Vorbereitung - Ausführen

3 - Außenschweller rechts - Delle(n) und Kratzer - Instandsetzen + lackieren



4 - Motorhaube - Beklebt / beschriftet - Beschriftung entfernen



5 - Tür vorne links - Beklebt / beschriftet - Beschriftung entfernen



6 - Seitenwand hinten links - Beklebt / beschriftet - Beschriftung entfernen



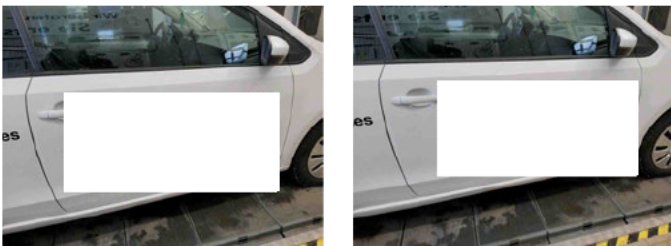
7 - Heckklappe - Beklebt / beschriftet - Beschriftung entfernen



8 - Seitenwand hinten rechts - Beklebt / beschriftet - Beschriftung entfernen



9 - Tür vorne rechts - Beklebt / beschriftet - Beschriftung entfernen



10 - Tirefit - Abgelaufen - Ersetzen



11 - Radkappe vorne rechts - Kratzer - Ersetzen



12 - Sitzbezug vorne links - Fleck - Reinigen



GEBRAUCHSSPUREN

1 - Radkappe vorne links - Kratzer - Akzeptabel (Gebrauchsspur)

