



Zustandsbericht

- Protokoll der Fahrzeugbewertung -

Berichts-Nr: 10699875
vom: 29.05.2026

» Übersicht

Auftrags-Nr: 1002477191
Besichtigt am: 28.05.2026 11:56
Berichts-Nr: 10699875
FIN: TMBJU0NX8RY187940



Fahrzeugansicht - diagonal
vorne links



Fahrzeugansicht - diagonal
hinten rechts



Innenraum - Cockpit mit
Laufleistung



Zustandsbericht

- Protokoll der Fahrzeugbewertung -

Berichts-Nr: 10699875
vom: 29.05.2026

» Fahrzeugdaten

Fahrzeugkategorie:	Personenkraftwagen
Fahrzeugart:	Kombi
Hersteller:	Skoda
Modell:	Octavia
HSN / TSN:	8004 / AVC
Erstzulassungsdatum:	21.05.2024
Laufleistung:	30.332 km
Nachweis Kilometerstand:	Abgelesen
Farbe:	Brilliant-Silber Metallic
Farbe Dach:	Brilliant-Silber Metallic
Antriebsart:	Frontantrieb
Motorisierung/Kraftstoff:	Benzin
Hubraum:	2.000 ccm
Leistung:	180 kW (245 PS)
Fahrzeuglänge:	
Fahrzeughöhe:	
Fahrzeugbreite:	
Zulässiges Gesamtgewicht:	
Radstand:	
Anzahl Achsen:	2
Zylinder:	4
Schadstoffklasse:	Euro 6
Anzahl Türen:	4
Anzahl Sitze:	5
Getriebe:	Automatik 7-Gang
Polsterart:	Teilleder
Interieurfarbe:	RS Naht rot
Anzahl vorhandene Schlüssel:	2

» Dokumente & Wartung

Nächste HU:	05.2027
Zulassungsbescheinigung (ZBT1 Original) vorhanden:	Nein
Zulassungsbescheinigung entgegengenommen:	Nein
Kennzeichen entgegengenommen:	Keine
Wartungsheft:	Digital
Wartungsnachweis:	Nicht prüfbar
Datum der letzten Wartung:	
Km-Stand bei letzter Wartung:	
Restlauf bis Service:	0 Tag(e)



Zustandsbericht

- Protokoll der Fahrzeugbewertung -

Berichts-Nr: 10699875
vom: 29.05.2026

» Fahrzeugausstattung

"AREA VIEW 360"	Batterie 420A (70Ah)
"CREW PROTECT ASSIST" - (PreCrash Basic,Front und Heck)	Batterie/Generator Kapazität Standard
"DRIVER ALERT" - Müdigkeitserkennung	Bauteile mit besonderer Oberfläche
"Edition"	Bauteilesatz ohne länderspezifische Bauvorschrift
"Ergonomic basic seat"	Beheizbare Scheibenwaschdüsen vorn
"FRONT ASSIST" - mit Warnen und Bremsen auf Fahrzeuge, Fußgänger und Radfahrer	Beheizbare Windschutzscheibe
"LIGHT AND AREA VIEW"	Berganfahrassistent
"PARK ASSIST" - Parklenkassistent mit Einparkhilfe (Parksensoren vorn und hinten)	Betriebserlaubnis Nachtrag
"SMART LINK" (wired and wireless connect)	Bordliteratur in Deutsch
"SOUND SYSTEM CANTON"	Bordwerkzeug und Wagenheber
"SUNSET" + akustische vordere Seitenscheiben	BRS für Fahrzeuge ohne E-Antrieb (ESC und eBKV)
"TRAVEL ASSIST HIGH"	Challenge Paket
12 Volt-Steckdose im Kofferraum	Climatronic (3-Zonen) mit Klimabedienteil hinten
230V Wechselrichter und Steckdose für Europa	Columbus PLUS Business
2x USB vorn, 2x USB hinten (MiKo), 1x USB in Sicherheitsinnenspiegel	DAB - Digitaler Radioempfang
3-Speichen-Sportmultifunktionsleder- lenkrad mit dem Heizung und Schaltwippen für das DSG	Dachreling, schwarz
4 Türen	Dämpfung hinten,Sportausführung
4 Zyl.Ottomotor 2,0L Aggr. 06Q.B 888evo4	Dämpfung vorn
4-Zylinder-Ottomotor 2,0L/180 KW TFSI, homogen. Grundmotor ist: T2H/T2G/TX5/TX6/T0I/T3Q/TX9/T3J/T8Y	Dekor-Einlagen
7-Gang-Automatikgetriebe	Differenzialsperre vorn
A8	Doppelton-Signalhorn
Abdeckungen für Leichtmetallräder	Drehstromgenerator 180 A
Abgasendrohr hinten	Dreip.Automatikgurte hinten außen mit ECE-Label
Abgaskonzept, EU6 AP	Dreip.Automatikgurte vo.m.Gurtstraffer und Höheneinstellung
Ablagekästen im Kofferraum	Dreipunkt-Automatikgurt für mittleren Fondsitz
Adaptive Fahrwerksregelung mit kontinuierlicher Bedienung	Einbau Differenzierung für Getriebe"DQ381" -- Fahrzeugteile -
Aktivkohlebehälter (EVAP)	-
Akustik-Paket Extra	Einstiegleisten in den Türausschnitten
Alu Pedalen	El. einst., beheiz.,klappbare, automat. abbl. Aussensp. mit Board.-Sp.,Memoryf.,Innenspiegel, mit Rahmen
Ambiente und Umfeldbeleuchtung	Entriegelung Hintersitz mechanisch
Anhängerkupplung schwenkbar, el. auslösbar und mit Adapter	Fahrerkniefachverkleidung
Anhängevorrichtung mechanisch schwenkbarund elektrisch auslösbar	Fahrzeugklassen-Differenzierung -5EN-
Antenne nur für FM Empfang, Diversity	Federbereich 18 nur Einbausteuerung keine Bedarfsprognose
Armaturentafel, Swarz, mit PAD, rote Naht	Fensterheber mit Komfortschaltung und Abschaltsicherung, elektrisch
Außensp.mit Mem.F; el.einstell-/beheizb.-aut.abblendb. (Fahrer),kippb.bei Rückw.F(Beif.),Kappe el.klappbar, Vorfelddbel.	Fertigungsablauf Standard
Außenspiegel Fahrerseite konvex, Beifahrerseite konvex	Feststellbremse
Ausströmer	Formteilhimmel ungeteilt
Automatische Distanzregelung (mit follow to stop) und Speed-Limiter	FPK-Medium
	Frontantrieb
	Fußmatten vorn und hinten
	Gepäckraumabdeckung + Sonnenrollo für die Seitenscheiben hinten, mechanisch



Zustandsbericht

Berichts-Nr: 10699875
vom: 29.05.2026

- Protokoll der Fahrzeugbewertung -

Gepäckraumbeleuchtung	Nebelscheinwerfer und Abbiegeleuchte
Gepäckraumbodenbelag, Nadelflies (form- stabil)	Nebelschlusslicht einseitig, Rückfahrlicht beidseitig
Gewichtsbereich 8 nur Einbausteuerung keine Bedarfsprognose	Netzprogramm + Cargoelemente
Grossdach-System	Netztrennwand
Gurtkontrolle, E-Kontakt vorn und hinten, optisch und akustisch	Nicht Heissland
Head-Up Display	Normal-Lackierung
Heckscheibenwischer "AERO"	Notrufsystem eCall+
Heckspoiler in Wagenfarbe	Ohne 2. Batterie
Hinterachsgewicht Ausführung 1	Ohne Ablagenpaket/box
Innenleuchte im Fußraum vorn und hinten	Ohne alternativ-Antriebssystem
Instrumenteneinsatz, Anzeige in KM/H	Ohne besondere Karosseriemaßnahmen
Kältemittel R1234yf	Ohne Car2X
Kein Sonderfahrzeug,Standard-Ausführung	Ohne Elektromotor (Hybrid)
Kindersicherung, elektrisch betätigt	Ohne Geschwindigkeitsbegrenzungsanlage
Kindersitzverankerung für Kindersitzsystem I-Size, 2 x top tether und Kindersitzverankerung vorn BF-Seite	Ohne Klapptisch an Vordersitzlehne
Komfort PLUS	Ohne Ladekabel
Komfortsitze vorn (Sportsitze für RS)	Ohne Lehnenentriegelung für Vordersitze
Komforttelefonie, ohne Au~enantennearbi ndung mit Kabelloses Laden	Ohne Mode3 Ladekabel
Kopfstützen für Vordersitze	Ohne Schalthebelknopf/-Griff
Kopfstützen hinten mit zus. Funktion	Ohne Schmutzfänger
Kraftstoffsystem Otto-Einspritzer	Ohne Sitzbelüftung/Massagesitze
Landesverkaufsprogramm Deutschland	Ohne Skisack
Lane Assist mit adaptiver Spurführung + Emergency Assist	Ohne Speedlimiter (LIM)
LED- Hauptscheinwerfer mit variabler Lichtverteilung	Ohne Systeme für den Fahrzeugzugang
LED-SBBR-Leuchte, Lichtfunktionen animiert, spezielles Styling	Ohne Überführungsausrüstung
Leergewichtsbereich 1	Ohne Wärmespeicher/Zusatzheizung
Leichtmetallräder "ALTAIR", anthrazit, glanzgedreht, 7,5J x 19" - 4 Stk.	Ohne zus. Funktionsfehleranzeige
Lendenwirbelstütze, elektr. einstellbar für beide Vordersitzlehne mit Massage- funktion	Ohne zus. Triebwerks-Unterschutz
Leuchtweitenregulierung,autom/dynamisch mit Kurvenfahrlicht (AFS 1)	Ohne Zusatz-/Standheizung
Linkslenker	Ohne zusätzliche Bereifung
Mit Adapter	Optionsinfotainment (MIB3)
Mit Ausweichunterstützung, mit Abbiegeassistent	Parken & Sicht
Mit Multifunktionskamera	Platzsparendes Notrad,Radial-Bauweise (5-Loch)
Mit Scheinwerferreinigungsanlage, mit Waschwasser-Standanzeige	Progressive Lenkung
Mit Verkehrszeichenerkennung	Radschrauben Standard
Mittelarmlehne vorn	Radstand
Mittelkonsole	Rechtsverkehr
Modul Boden hinten Ausführung 4	Regionscode " ECE " für Radio
Multipler Matrix-Beam	Reifen 225/40 R19 93Y xl sportiv
Navi Columbus + Web radio	Reifendruckkontrolle
	Reifenlieferanten für EU Länder
	Remote Access / Remote Access + Online Infotainment
	Remote Access + Infotainment Online 3 Jahre



Zustandsbericht

- Protokoll der Fahrzeugbewertung -

Berichts-Nr: 10699875
vom: 29.05.2026

Rücksitzbank ungeteilt, Lehne geteilt umlegbar mit Mittelarmlehne
Scheibenbremsen hinten
Scheibenbremsen vorn
Scheibenwischer-Intervallschaltung mit Licht/Regensensor
Schlüsselloses Schlie - und Startsystem "Keyless Advanced" ohne Safesicherung
Schriftzugsatz
Seitenairbag vorn und hinten, mit Kopfairbag und Interaktionsairbag vorn
Serienkraftstoffstbefüllung (6L)
Serviceanzeige 30000 km oder 2 Jahre (variabel)
Sicherheit
Sicherheitsinnenspiegel automatisch abblendbar
Side Assist
Sitzbezüge "Suedia"/Kunstleder
Sitzstellung elektrisch für beide Vordersitze, mit Memory und Sitztiefeinstellung
Sitzheizung für Vorder-/u.Hintersitze, getrennt regelbar
Sonnenblenden, mit Make-up-Spiegel beleuchtet auf Fahrer und Beifahrerseite
Soundaktor
Spezielles Typschild für EG für M1-Pkw
Sport-Ausstattung
Sportsound für TSI (Soundgenerator für PHEV)
Sprachsteuerung
Stabilisator hinten
Stabilisator vorn
Stahlnotrad - platzsparend, Wagenheber, Radschraubenschlüssel
Standard-Klimazonen
Start/Stop-Anlage mit Rekuperation
Stoßfänger Sport
Tablethalter, 3.Schlüssel, Abfalleimer in Tür
Tagesfahrlichtschaltung
Tilgergewicht Lenkrad, XX HZ
Transport
Transportschutzfolie (Mindestschutz) mit zus. Transportschutzmaßnahmen
Tür und Seitenverkleidung (Regenschirm auf Fahrerseite)
Typprüfstand Deutschland
UWB fähiges Land und Trägerfrequenz 433,92 bis 434,42Mhz
Variables Ladebodenkonzept
Variant/Avant
Variante Grundausstattung
Vier-Lenkerachse
Virtuelles Pedal
Wartungsintervallverlängerung

Wegfahrsperre elektronisch
Zierleisten schwarz
Zus. Karosserieabdeckungen Steinschlag- schutz
Zus.Rückstrahler (Türbereich)
Zusätzliche Außengeräuschkämpfung



Zustandsbericht

- Protokoll der Fahrzeugbewertung -

Berichts-Nr: 10699875
vom: 29.05.2026

» Bereifung

MONTIERTE BEREIFUNG

Hersteller	Ort	Position	Typ	Felge	Dimension	Profiltiefe
Goodyear	Vorne	Links	Sommer	Aluminium	225/40 R 19 93 Y	5,0 mm
Goodyear	Vorne	Rechts	Sommer	Aluminium	225/40 R 19 93 Y	5,0 mm
Goodyear	Hinten	Links	Sommer	Aluminium	225/40 R 19 93 Y	6,0 mm
Goodyear	Hinten	Rechts	Sommer	Aluminium	225/40 R 19 93 Y	6,0 mm

Reifen zulässig: Ja

Reifen verkehrssicher: Ja

ERSATZ-/NOTRAD & ZUBEHÖR

Pannenbergung zulässig: Ja

Pannenbergung verkehrssicher: Ja

Notrad vorhanden: Ja

Bordwerkzeug vorhanden: Ja

Wagenheber vorhanden: Ja



Zustandsbericht

- Protokoll der Fahrzeugbewertung -

Berichts-Nr: 10699875
vom: 29.05.2026

» Wertmindernde Faktoren

Nr	Bauteil	Schadensbeschreibung	Reparaturempfehlung
1	Windschutzscheibe	Steinschlag	Ersetzen
2	Wartung	Wartung fällig	Ausführen

» Gebrauchsspuren

Das Fahrzeug weist dem Alter, der Laufleistung und dem Einsatzzweck entsprechende Gebrauchsspuren auf.



Zustandsbericht

- Protokoll der Fahrzeugbewertung -

Berichts-Nr: 10699875
vom: 29.05.2026

» Merkantile Wertminderung

Vorschäden bekannt:	Ja
Vorschäden feststellbar:	Ja
Nachlackierungen vorhanden:	Ja
Nachlackierungen professionell ausgeführt:	Ja
Lackschichtdickenmessung durchgeführt:	Ja - mit Auffälligkeiten/Abweichungen

ERGEBNISSE DER LACKSCHICHTDICKENMESSUNG

Bauteil	Lack (μm)
Lackschichtdicke Motorhaube (μm)	250,0

Pro Bauteil wurden mindestens 3 Messungen durchgeführt.



Zustandsbericht

Berichts-Nr: 10699875
vom: 29.05.2026

- Protokoll der Fahrzeugbewertung -

» Hinweise zum Zustandsbericht

Angaben zum Auftrag und zum Bewertungsumfang:

Es wurde der Auftrag erteilt, einen Zustandsbericht über das beschriebene Fahrzeug zu erstellen.

Die Fahrzeugzustandsbewertung erfolgte auftragsgemäß auf Basis der vom Auftraggeber vorgegebenen Standards für Fahrzeugbewertungen. Die Feststellungen im Einzelfall trifft der Sachverständige aufgrund eigener Sachkunde und nach eigenem sachverständigen Ermessen.

Fahrzeug-Identifizierung:

TMBJU0NX8RY187940

FIN abgelesen und stimmt mit Unterlagen überein

Allgemeinzustand:

Gepflegter Allgemeinzustand

Besichtigungsbedingungen:

Unzureichende Lichverhältnisse, Eingeschränkt

Hebebühne/Hubmittel benutzt:

Nein

Motorenlauf durchgeführt:

Ja

Fahrprobe durchgeführt:

Nein



Zustandsbericht

- Protokoll der Fahrzeugbewertung -

Berichts-Nr: 10699875
vom: 29.05.2026

» Sonstige Bemerkungen

Vorliegendes Exemplar wurde auf elektronischem Wege erzeugt. Es ist ohne Originalunterschrift gültig.



Zustandsbericht

- Protokoll der Fahrzeugbewertung -

Berichts-Nr: 10699875
vom: 29.05.2026

» Ansichtsfotos



Fahrzeugansicht - diagonal vorne links



Fahrzeugansicht - diagonal vorne rechts



Fahrzeugansicht - diagonal hinten links



Fahrzeugansicht - diagonal hinten rechts



Innenraum - Cockpit mit Laufleistung



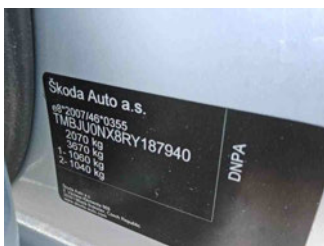
Equipment - Bordwerkzeug



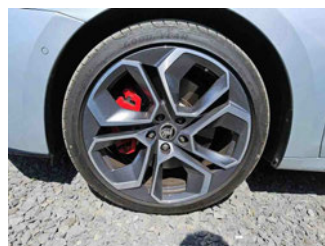
Seitenansicht - Schweller links



Seitenansicht - Schweller rechts



Fahrzeug - Typenschild/Fahrgestellnummer



Räder - Rad montiert vorne links



Räder - Rad montiert vorne rechts



Räder - Rad montiert hinten links



Räder - Rad montiert hinten rechts



Räder - Ersatzrad



Innenraum - Mittelkonsole



Fahrzeug - Motorraum offen



Zustandsbericht

- Protokoll der Fahrzeugbewertung -

Berichts-Nr: 10699875
vom: 29.05.2026



Equipment - Boardmappe/
Securitybag



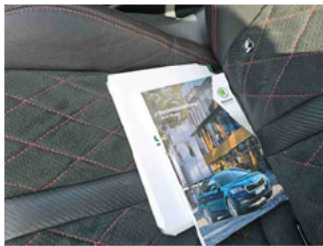
Innenraum - Kofferraum



Equipment - Anhängerkupplung



Lackstärke Motorhaube



Fahrzeug - Serviceunterlagen /
Wartungsnachweis



Innenraum - vorne



Innenraum - hinten



Innenraum -
Navigationsgerät/Radio

» Beschädigungsfotos

WERTMINDERNDE FAKTOREN

1 - Windschutzscheibe - Steinschlag - Ersetzen



2 - Wartung - Wartung fällig - Ausführen

