

5. Elektrische Reichweite extern aufladbarer Hybridelektrofahrzeuge (falls zutreffend)

Gleichwertige elektromotorische Reichweite (EAER)	-	km
Gleichwertige elektromotorische Reichweite, innerorts (EAER city)	-	km
Vollelektrische Reichweite (AER)	-	km
Vollelektrische Reichweite, innerorts (AER city)	-	km

Verschiedenes

51. Bei Fahrzeugen mit besonderer Zweckbestimmung:
Bezeichnung gemäß Anhang II Nummer 5: -

52. Anmerkungen:

zu 5: min. 4685*
zu 6: min. 1830*
zu 7: min. 1402*
zu 30.1: min. 1602*
zu 30.2: min. 1566*
zu 35: A1/A2
205/55 R17 91H M+S, 6.5Jx17 ET44; A1/A2 205/55 R17 91W,
6.5Jx17 ET44; A1/A2 205/60 R16 92H M+S, 6.5Jx16 ET44; A1/A2
205/60 R16 92V, 6.5Jx16 ET44; A1/A2 225/40 R19 93W XL,
7.5Jx19 ET49; A1/A2 225/45 R18 91H M+S, 7.5Jx18 ET49; A1/A2
225/45 R18 91W, 7.5Jx18 ET49; A1/A2 225/45 R18 95W XL,
7.5Jx18 ET49* ; fuer
alle: Reifenklasse C1*

54. Fahrzeug ausgestattet mit: AIF/eCall/DDAW/EDR/RDKS/ESS/ELKS/AEBS/ISA

55. Nach der UN-Regelung Nr. 155 zertifiziertes Fahrzeug: Cyber security Ja

56. Nach der UN-Regelung Nr. 156 zertifiziertes Fahrzeug: Software update Nein

amtliche Vermerke

Vermerke des KBA			
HSN	TSN	VVS	PZ
2222	BOO	00014	3

0422101887
5505364

Vermerke des Herstellers **Zulassungsbesch. gedruckt**

HG334723



0 1 - 2

046CC0177395



www.PS-Team.de Mercedes-Benz

Übereinstimmungsbescheinigung

für vollständige Fahrzeuge

Der Unterzeichner **Christoph Starzynski** **Miriam Rückheim**

bestätigt hiermit, dass das unten bezeichnete Fahrzeug

0.1. Fabrikmarke (Handelsname des Herstellers): Mercedes-Benz

0.2. Typ: F2CLA Variante: 324JT2 Version: FZAA050B

0.2.1. Handelsbezeichnung: CLA 180

0.2.2.1. Zulässige Parameterwerte zur Verwendung der Basisfahrzeug-Emissionswerte:

Masse des endgültigen Fahrzeugs in fahrbereitem Zustand: - kg

Technisch zulässige Gesamtmasse in beladenem Zustand: - kg

Querschnittsfläche beim endgültigen Fahrzeug: - cm²

Rollwiderstand: - kg/t Querschnittsfläche des Lufteinlasses am Kühlergrill: - cm²

0.2.3. Bezeichner: 0.2.3.1. Interpolationsfamilie: IP-2023_6449-W1K

0.2.3.2. ATCT Familie: AT-247_282M_5-W1K 0.2.3.3. PEMS Familie: E1-W1K-EL

0.2.3.4. Roadload Familie: RL-2021_0011-W1K

0.2.3.5. Roadload Matrix Familie: -

0.2.3.6. Periodische Regenerierungsfamilie: -

0.2.3.7. Verdunstungstest Familie: EV-13_ML_NS_AF0065-W1K

0.4. Fahrzeugklasse: M1

0.5. Name und Anschrift des Herstellers: Mercedes-Benz AG

DE-70372 Stuttgart

Germany

0.6. Anbringungsstelle und Anbringungsart der vorgeschriebenen Schilder:

An der rechten B-Säule, geklebt(C4)

Anbringungsstelle der Fahrzeug-Identifizierungsnummer:

Im Motorraum(B3)

0.10. Fahrzeug-Identifizierungsnummer: W1K5M8EB4SN536769

0.11. Herstellungsdatum: 14.10.2024

mit dem in der am 18.06.2024 erteilten Genehmigung e1*2007/46*1912*23

beschriebenen Typ in jeder Hinsicht übereinstimmt und zur fortwährenden Teilnahme am Straßenverkehr in Mitgliedsländern mit Rechtsverkehr in denen metrische Einheiten für das Geschwindigkeitsmeßgerät verwendet werden, zugelassen werden kann.

Stuttgart 14.10.2024

(Ort)

(Datum)

ppa. S

(Unterschrift)

Leiter Integration Gesamtfahrzeug
(Dienststellung)

i.v. K. Hees

(Unterschrift)

Leiterin Mercedes-Benz Qualitätssystem
(Dienststellung)

Amliches Kennzeichen: K-CC2532
Zulassungsbescheinigung Teil II: HG334723
Köln, den 05.11.2024



Allgemeine Baumerkmale

1. Anzahl der Achsen: 2 und Räder: 4
 3. Antriebsachsen Anzahl: 1 Lage: Achse 1(A0)
 gegenseitige Verbindung: entfällt

3.1. Automatisierungsgrad: nicht automatisiert

Hauptabmessungen

4. Radstand: 2729 mm 4.1. Achsabstände: 1-2: - mm 2-3: - mm
 5. Länge: 4695 mm 6. Breite: 1857 mm 7. Höhe: 1455 mm

Massen

13. Masse des fahrbereiten Fahrzeugs: 1530 kg 13.2 Tatsächliche Masse des Fahrzeugs: 1556 kg
 16. Technisch zulässige Höchstmassen
 16.1. Technisch zulässige Gesamtmasse in beladenem Zustand: 2050 kg
 16.2. Technisch zulässige maximale Masse je Achse: 1: 1060 kg 2: 1050 kg 3: - kg
 16.4. Technisch zulässige Gesamtmasse der Fahrzeugkombination: 3475 kg
 18. Technisch zulässige maximale Anhängermasse bei Beförderung eines
 18.1. Deichselanhängers: - kg 18.3. Zentralachsanhängers: 1400 kg
 18.4. ungebremsten Anhängers: 750 kg
 19. Technisch zulässige Stützlast am Kupplungspunkt: 80 kg
 20. Hersteller der Antriebsmaschine: MERCEDES-BENZ AG
 21. Baumusterbezeichnung gemäß Kennzeichnung am Motor: 282814
 22. Arbeitsverfahren: Fremdzündung/4-Takt (A1)
 23. Reiner Elektroantrieb: Nein (N) 23.1. Art des (Elektro-) Hybrid Fahrzeugs: NOVC-HEV
 24. Anzahl und Anordnung der Zylinder: 4 in Reihe (A0)
 25. Hubraum: 1332 cm³ 26. Kraftstoff: Hybr. Benzin/E (0008)
 26.1 Fahrzeug mit Mono fuel (A0) 26.2. (nur Zweistoffmotoren): -
 27. Höchstleistung 27.1. Höchste Nutzleistung (Verbrennungsmotor): 100,00 kW bei 5500 min⁻¹
 27.3. Höchste Nutzleistung (Elektromotor): 10,00 kW
 27.4. Höchste 30-Minuten-Leistung: 8,00 kW
 28. Getriebetyp: automatisch
 28.1. Getriebeübersetzungen: Gangnummer 1: 4.462 2: 2.647 3: 1.438
 4: 0.976 5: 0.755 6: 0.683 7: 0.547 8: - 9: -
 28.1.1 Achsübersetzung: -
 28.1.2. Achsübersetzungen: Gangnummer 1: 4.176 2: 4.176 3: 4.733
 4: 4.733 5: 4.733 6: 4.176 7: 4.176 8: - 9: -
 Höchstgeschwindigkeit 29. Höchstgeschwindigkeit: 215 km/h

Achsen und Radaufhängung

30. Spurweite: 1: 1613 mm 2: 1613 mm 3: - mm

35. Reifen-/Radkombination/Rollwiderstandsklasse/Reifenkategorie:
 Achse 1: 225/45 R18 091 W 7.5Jx18 ET49 Klasse C C1
 Achse 2: 225/45 R18 091 W 7.5Jx18 ET49 Klasse C C1
 Achse 3: -

Bremsanlage 36. Anhänger-Bremsanschlüsse: mechanisch (A0)
 Aufbau 38. Code des Aufbaus (AC) 40. Farbe des Fahrzeugs: SCHWARZ,9)

41. Anzahl und Anordnung der Türen: 5,2links,2rechts,1hinten (A1)
 42. Anzahl der Sitzplätze (einschließlich Fahrersitz): 5
 42.1 Sitz(e), der (die) nur zur Verwendung bei stehendem Fahrzeug bestimmt ist (sind): -
 42.3 Anzahl der für Rollstuhlfahrer zugänglichen Sitzplätze: -

Umweltverträglichkeit 46. Geräuschpegel Fahrgeräusch: 68,00 dB(A)
 bei der Motordrehzahl 3750 min⁻¹ Standgeräusch: 71,00 dB(A)
 47. Abgasnorm: Euro 6(EA)

47.1. Parameter für die Emissionsprüfung für Wind: 47.1.1. Prüfmasse: 1634 kg
 47.1.2. Stirnfläche: 2.21 m² 47.1.2.1. Projizierte Lufteinlassfläche des Kühlergrills: entfällt cm²
 47.1.3. Fahrwiderstandskoeffizienten
 47.1.3.0.f0: 166.3 N 47.1.3.0.f1: 0.137 N/(km/h) 47.1.3.0.f2: 0.02975 N/(km/h)²
 47.2. Fahrzyklus: 47.2.1. Fahrzyklus Klasse 1/2/3a/3b: 3b
 47.2.2. Miniaturisierungsfaktor f_{ds}: entfällt 47.2.3. Begrenzte Geschwindigkeit (ja/nein): nein
 48. Abgasemissionen: Nummer des Basisrechtsakts und des letzten gültigen Änderungsrechtsakts:
 715/2007*2023/443EA

1.2. Prüfverfahren: Typ I (WLTP Höchst- Werte) oder WHSC (EURO VI):

CO:	214,3	-	-	mg/km
NO _x	17,2	-	-	mg/km
Partikelmasse:	0,08	-	-	mg/km
Partikelzahl:	4,87 * 10 ⁸	-	-	km ⁻¹
THC	21,4	-	-	mg/km
NMHC:	17,9	-	-	mg/km
THC+NO _x :	-	-	-	mg/km
NH ₃	-	-	-	ppm

48.1. Rauch (korrigierter Wert des Absorptionskoeffizienten): - m⁻¹
 48.2. Ggf. angegebene höchste RDE-Werte

	NO _x	Partikelzahl
Vollständige RDE-Fahrt	60 mg/km	6 * 10 ¹¹ km ⁻¹
Innerstädtische RDE-Fahrt:	60 mg/km	6 * 10 ¹¹ km ⁻¹

49. CO₂-Emissionen / Kraftstoffverbrauch / Stromverbrauch:

1. Alle Antriebsarten ausser extern aufladbaren Hybrid-Elektrofahrzeugen

WLTP Werte:	CO ₂ -Emissionen:	Kraftstoffverbrauch:	Stromverbrauch:
Niedrig:	216 g/km	9,5 l/100km	- Wh/km
Mittel:	141 g/km	6,2 l/100km	- Wh/km
Hoch:	124 g/km	5,5 l/100km	- Wh/km
Höchstwert:	146 g/km	6,4 l/100km	- Wh/km
Kombiniert:	148 g/km	6,5 l/100km	- Wh/km

2. Elektrische Reichweite für Fahrzeuge mit reinem Elektroantrieb (falls zutreffend)

Elektrische Reichweite: - km
 Elektrische Reichweite innerorts: - km

3. Fahrzeug mit Ökoinnovation(en) ausgestattet: Nein (N)

3.1. Allgemeiner Code der Ökoinnovation(en): -
 3.2.2 Einsparungen durch WLTP: - g/km

4. Extern aufladbaren Hybrid-Elektrofahrzeugen

WLTP Werte:	CO ₂ -Emissionen:	Kraftstoffverbrauch:	Stromverbrauch:
Niedrig:	- g/km	- l/100km	- m ³ /100km
Mittel:	- g/km	- l/100km	- m ³ /100km
Hoch:	- g/km	- l/100km	- m ³ /100km
Höchstwert:	- g/km	- l/100km	- m ³ /100km
Innerorts:	- g/km	- l/100km	- m ³ /100km
Kombiniert bei Ladungserhaltung:	- g/km	- l/100km	- m ³ /100km
Kombiniert bei Entladung:	- g/km	- l/100km	- m ³ /100km
Gewichtet, Kombiniert:	- g/km	- l/100km	- m ³ /100km



Bild 1 : Diagonal vorn links

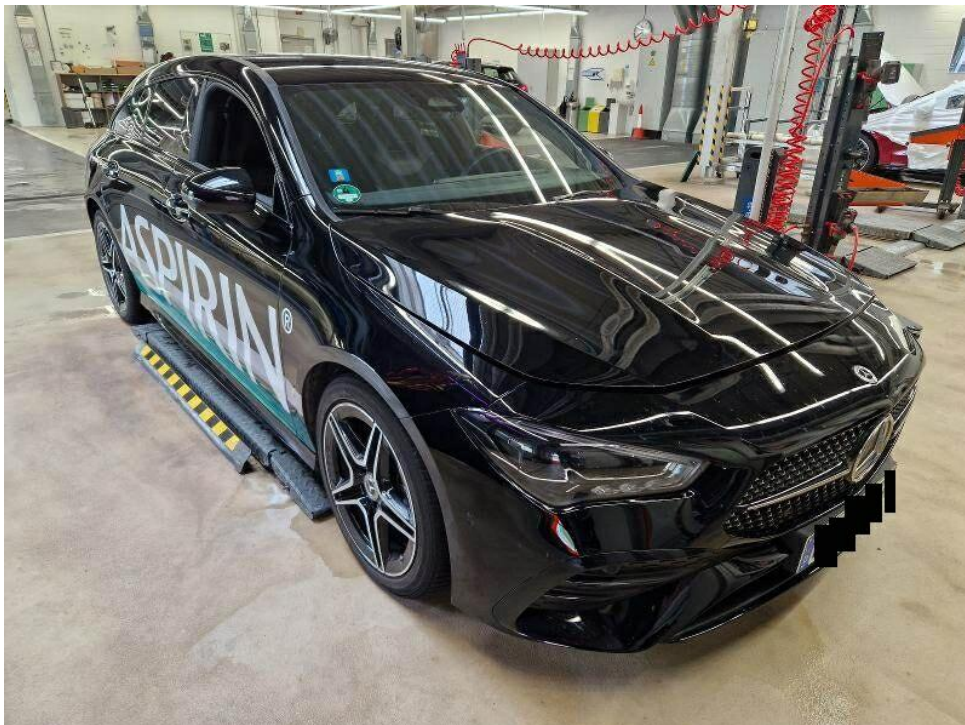


Bild 2 : Diagonal vorn rechts

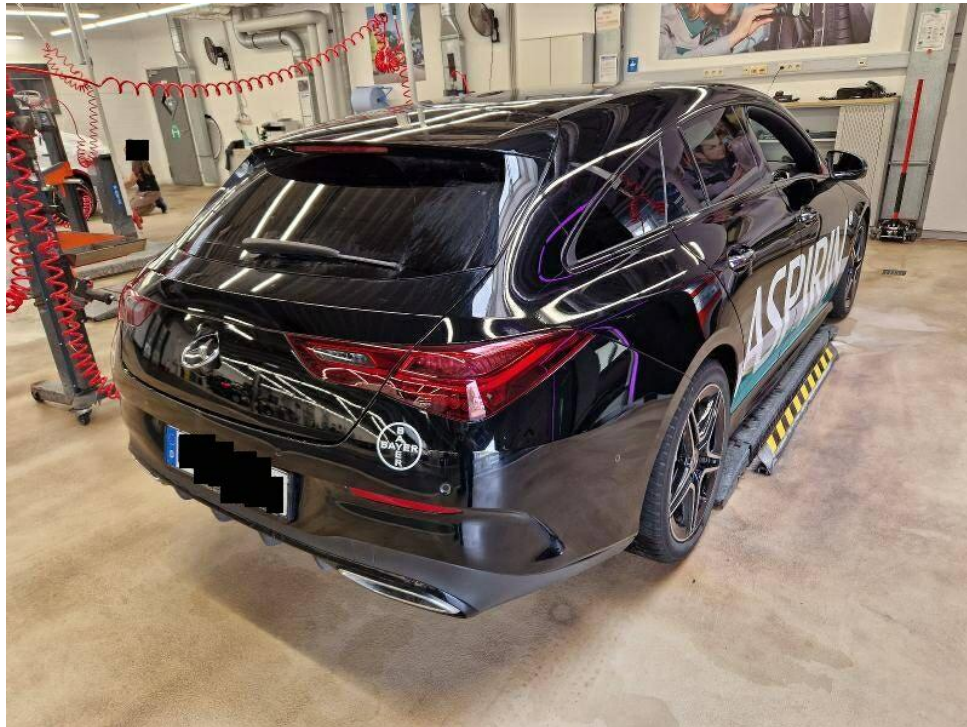


Bild 3 : Diagonal hinten rechts

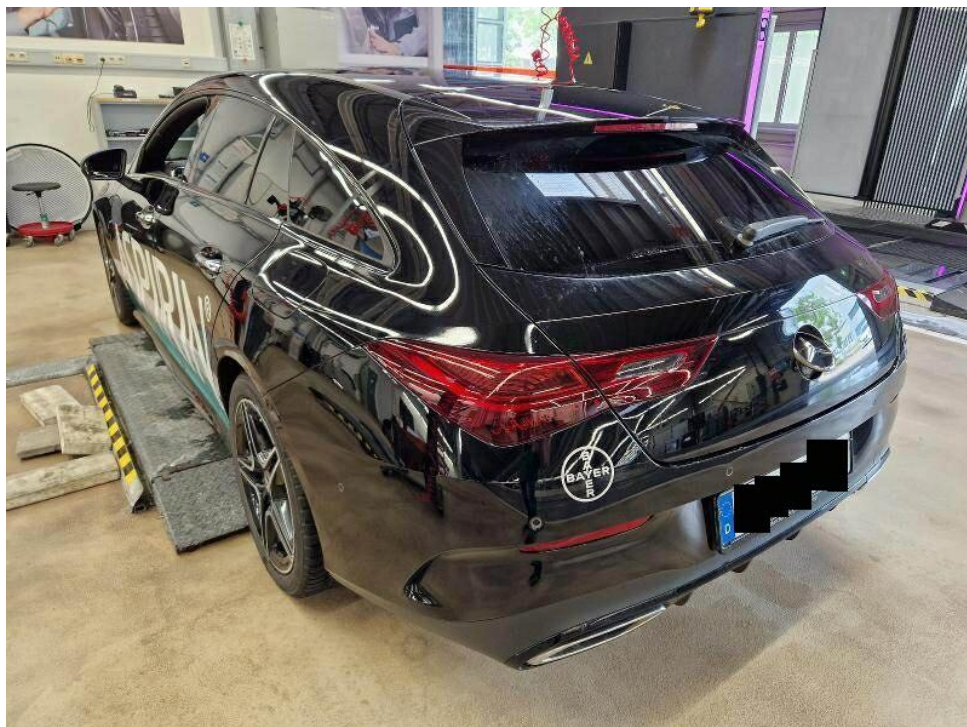


Bild 4 : Diagonal hinten links

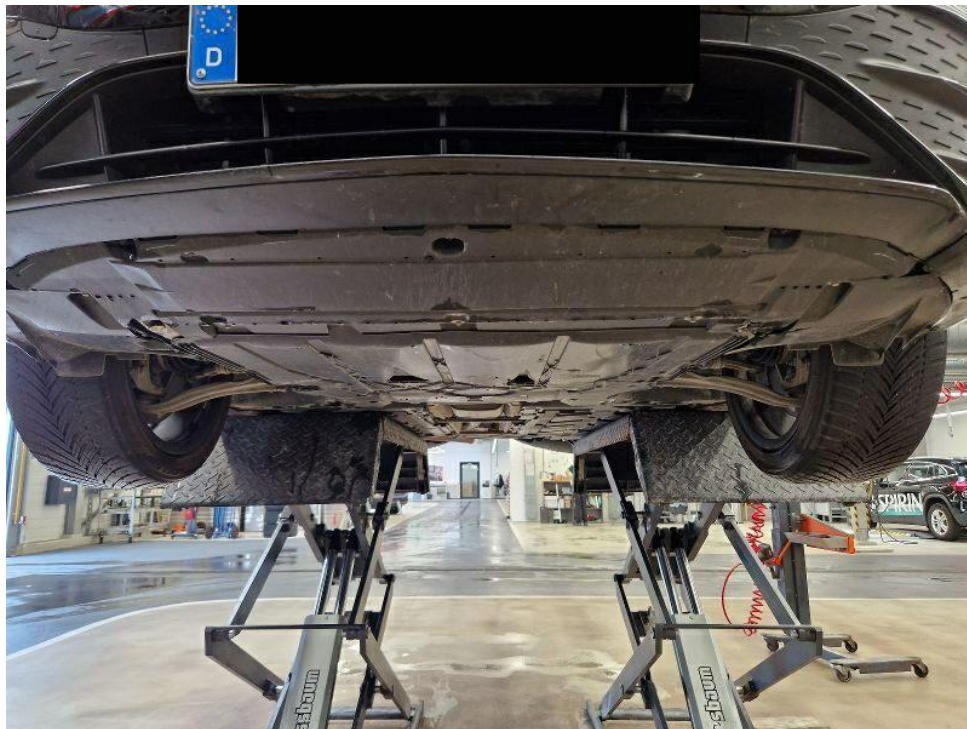


Bild 5 : Fahrzeugunterseite



Bild 6 : Kombiinstrument (betriebsbereit) mit Km-Stand



Bild 7 : Serviceintervallanzeige

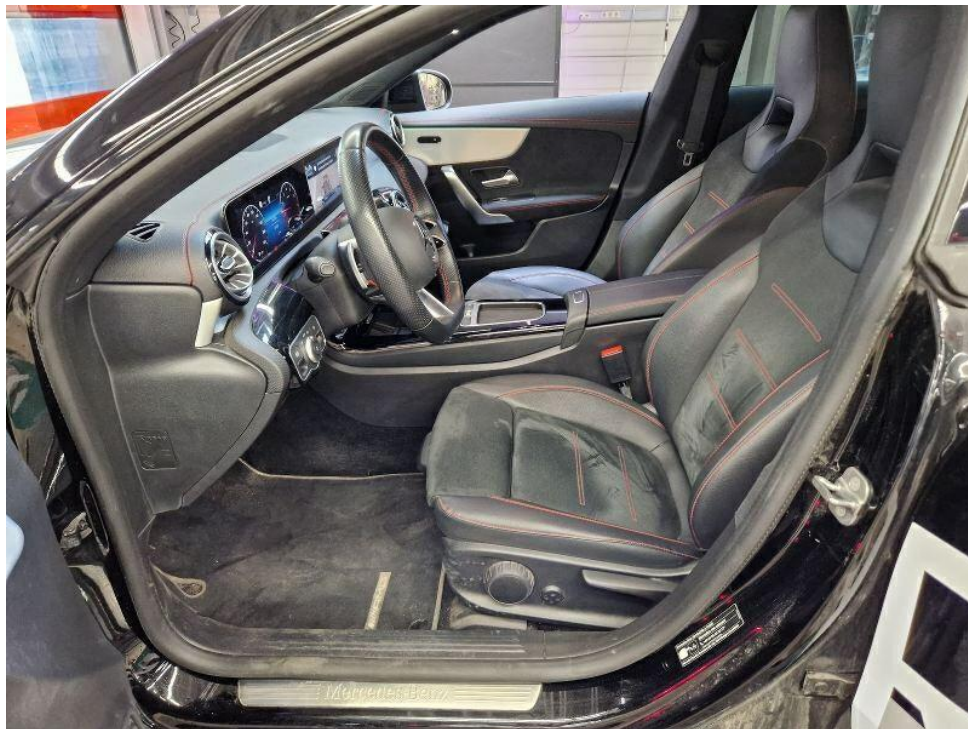


Bild 8 : Durch geöffnete Fahrertüre: Fahrersitz, Armaturenbrett und Schalthebel

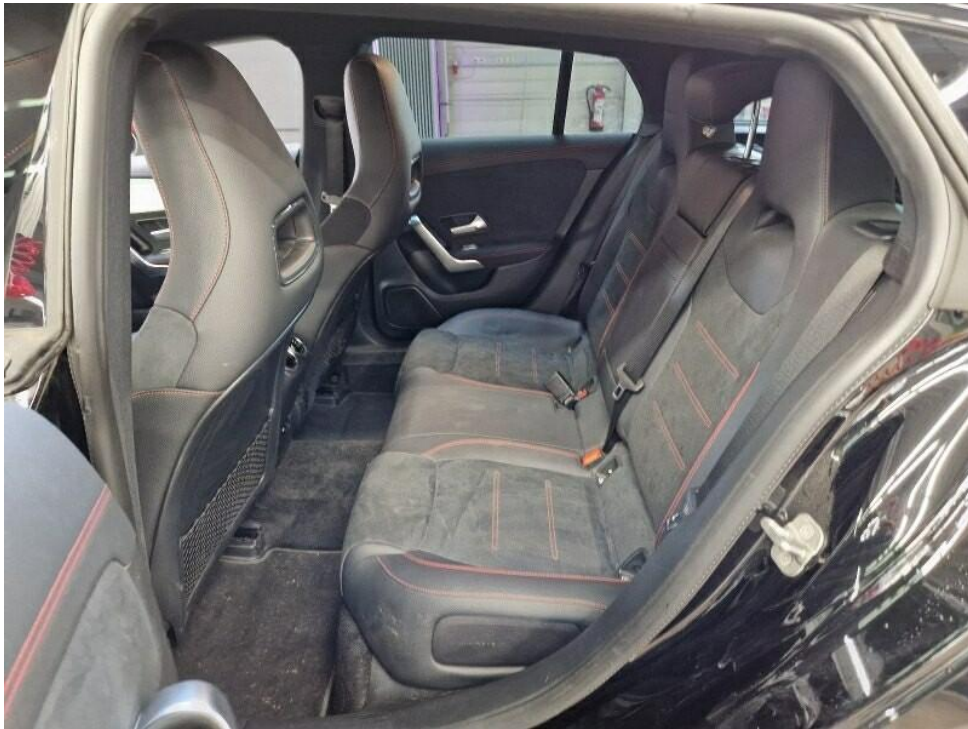


Bild 9 : Durch geöffnete hintere Tür: Rücksitzbank



Bild 10 : Mittelkonsole (Radio/Navi eingeschaltet)



Bild 11 : Serviceheft letzter Eintrag, alle Fahrzeugschlüssel, Bordmappe

8	05.11.2024	2222	B00000143	2	1	100/5500	215
9	M1	AC		10	4695 -		1857 -
10	W1K5M8EB4SN536769		4	20	1455 -		1530 - -
11	MERCEDES-BENZ			32		80	
12	F2CLA			37	148	2050	2050
13	324JT2			38	1060	1050	-
14	FZAA050B			39	1060	1050	-
15				40	71	3750	68
16	CLA 180			41	1400	750	5 -
17	MERCEDES-BENZ			42	225/45 R18 91W		
18	Fz. z. Pers. bef. b. 8 Spl.			43	225/45 R18 91W		
19	Kombilimousine			44	-		
20	715/2007*2023/443EA			45	Schwarz/		9/
21	EURO6;WLTP;EA:PI/CI;M, N1, N2			46	e1*2007/46*1912*23		
22	Hybr. Benzin/E			47	18.06.2024		K HG334723
23	0008	36EA	1332	48			
24	7.2/B.2.+50 B ANH. BETR. *O.1:1600 BIS 8% STEIG. *FZ IST BEI N ERKSSEITIG MONTIERT. AHK U. ESP M. SPEZ. FAHRDYN. STABI. SYST. F. A NH. BETR. F. TEMPO 100 KM/H GEM. 5. AEND. VO. Z. 9. AUSN. VO. Z. STVO A USGESTATTET*						

Bild 12 : ZLB Teil 1 (ohne Halterdaten)

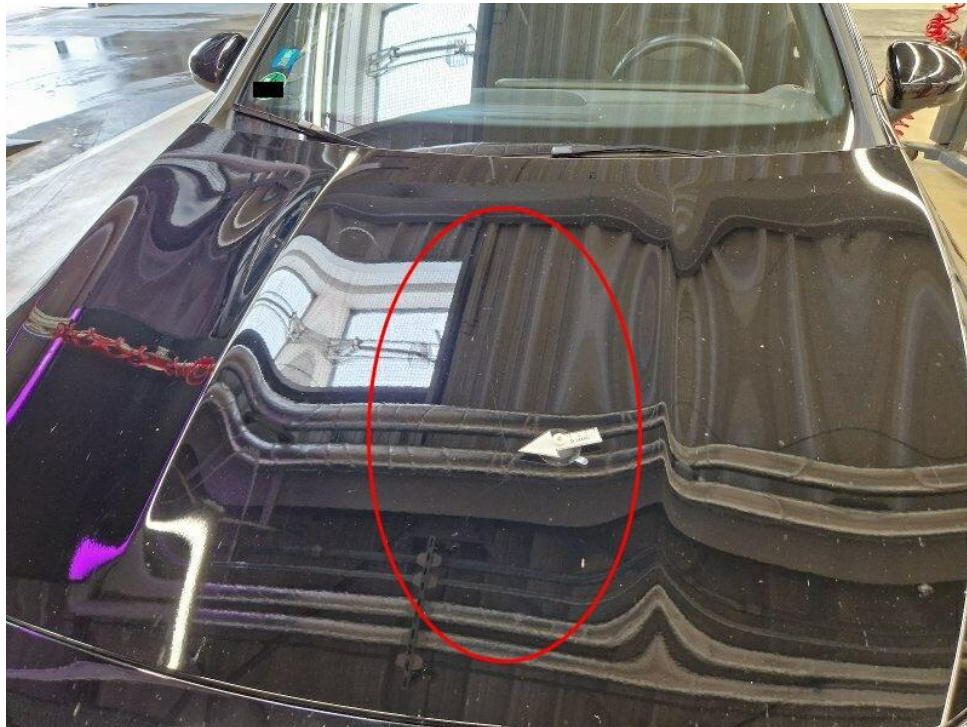


Bild 13 : Motorhaube Lackierung, zerkratzt, smart repair

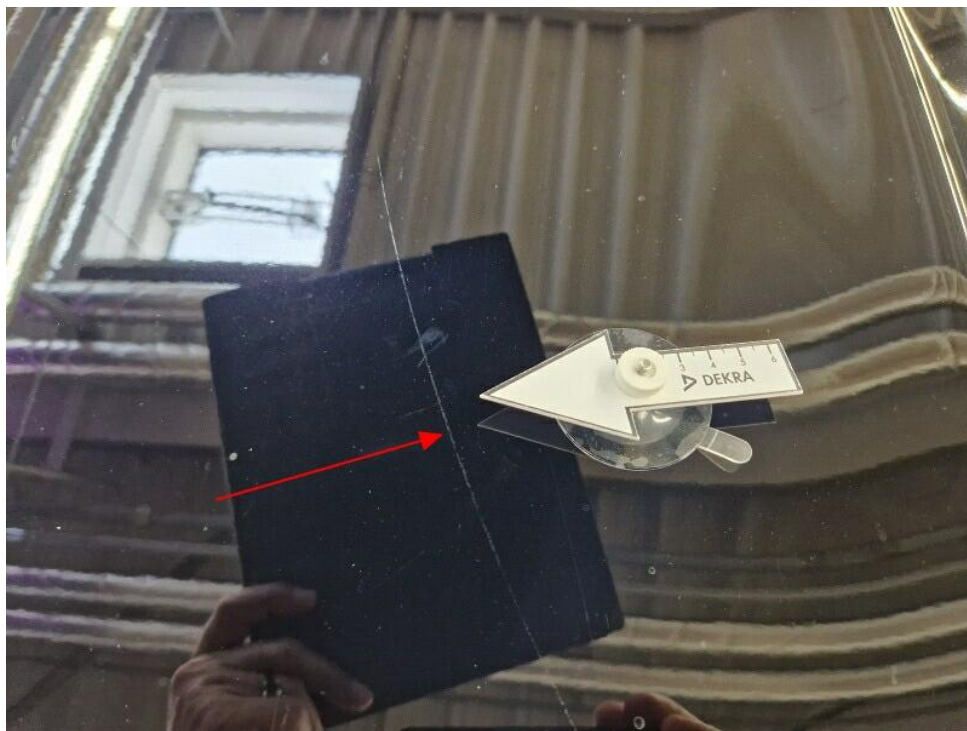


Bild 14 : Motorhaube Lackierung, zerkratzt, smart repair

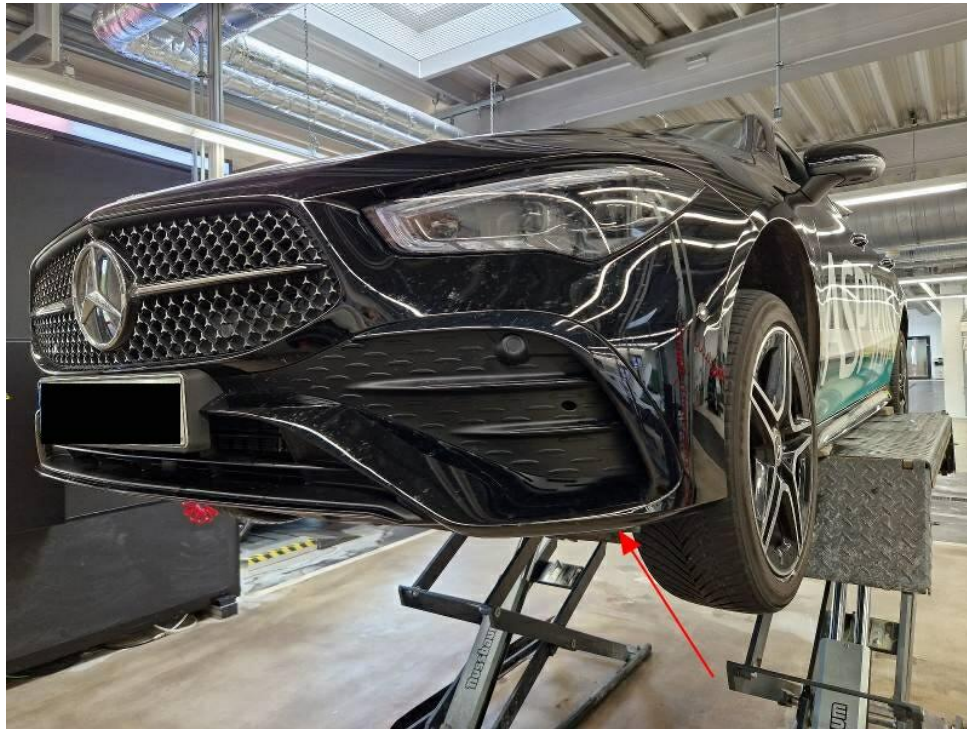


Bild 15 : Stoßfänger vorne Lackierung, verschrammt, lackieren mit Lackaufbau



Bild 16 : Stoßfänger vorne Lackierung, verschrammt, lackieren mit Lackaufbau



Bild 17 : Glanzgedrehte Felge VA rechts verschrammt



Bild 18 : Glanzgedrehte Felge VA rechts verschrammt



Bild 19 : Glanzgedrehte Felge VA rechts verschrammt

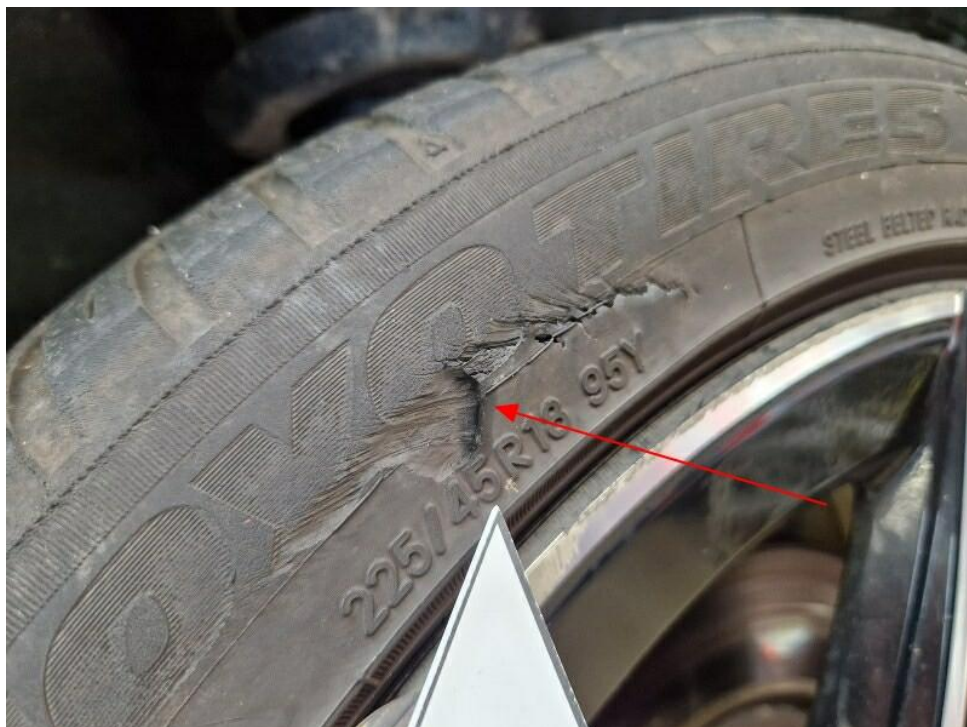


Bild 20 : Reifen VA rechts Schulter mehrfach aufgerissen



Bild 21 : Reifen VA rechts Schulter mehrfach aufgerissen



Bild 22 : Einstieg vorne links Kratzer, Gebrauchsspur



Bild 23 : Einstieg vorne links Kratzer, Gebrauchsspur



Bild 24 : Einstieg vorne links Kratzer, Gebrauchsspur



Bild 25 : Heckdeckel Lackierung, zerkratzt, lackieren mit Lackaufbau



Bild 26 : Heckdeckel Lackierung, zerkratzt, lackieren mit Lackaufbau

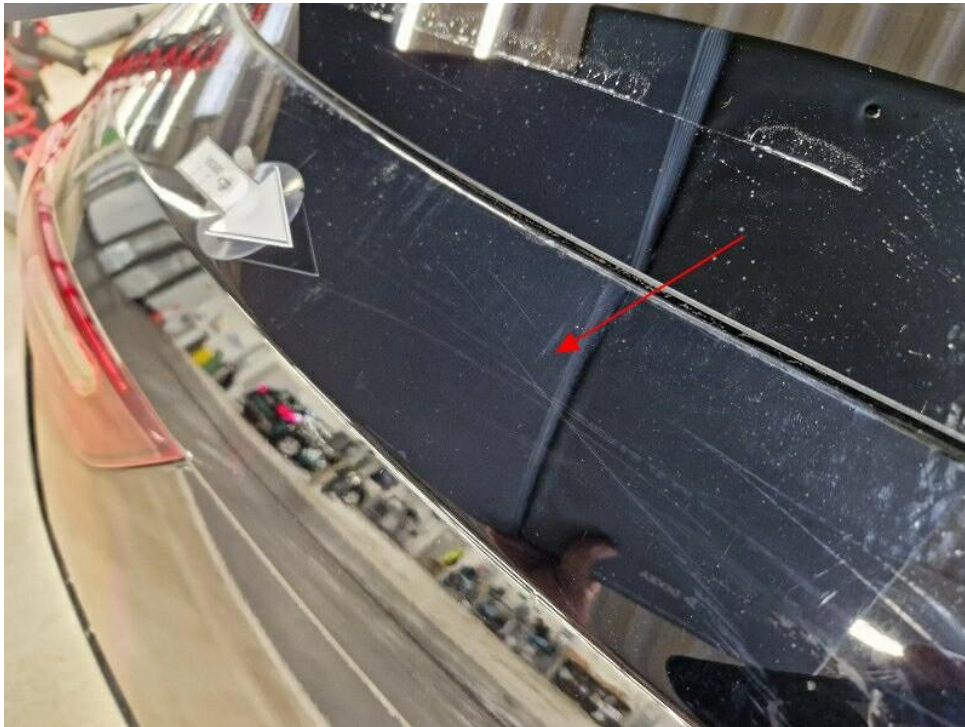


Bild 27 : Heckdeckel Lackierung, zerkratzt, lackieren mit Lackaufbau



Bild 28 : Heckdeckel Lackierung, zerkratzt, lackieren mit Lackaufbau

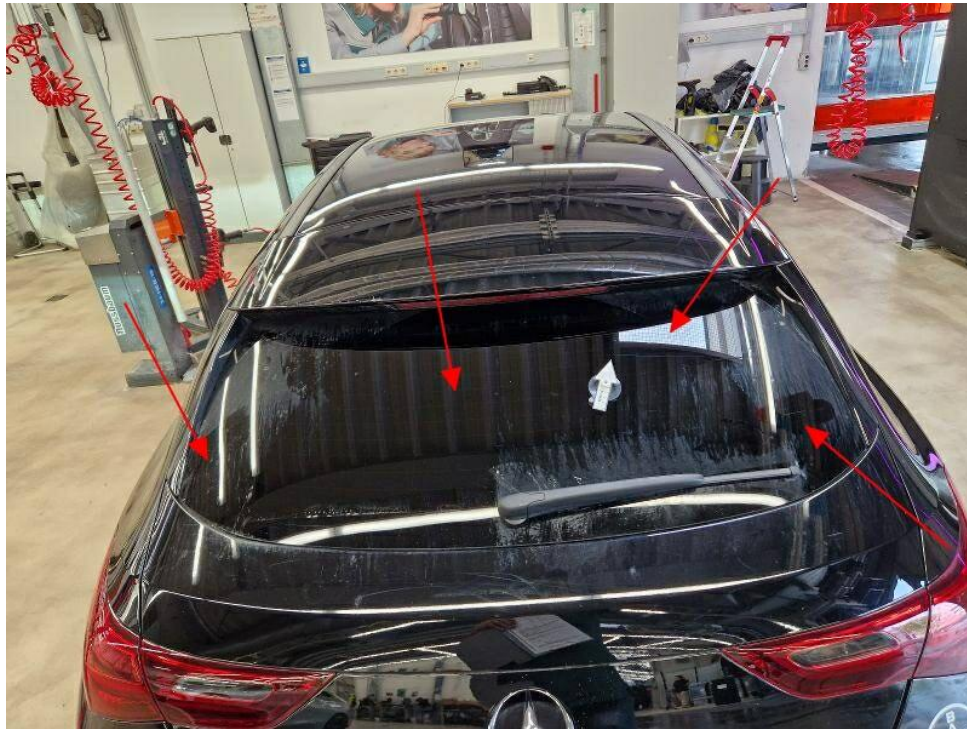


Bild 29 : Heckscheibe Kratzer

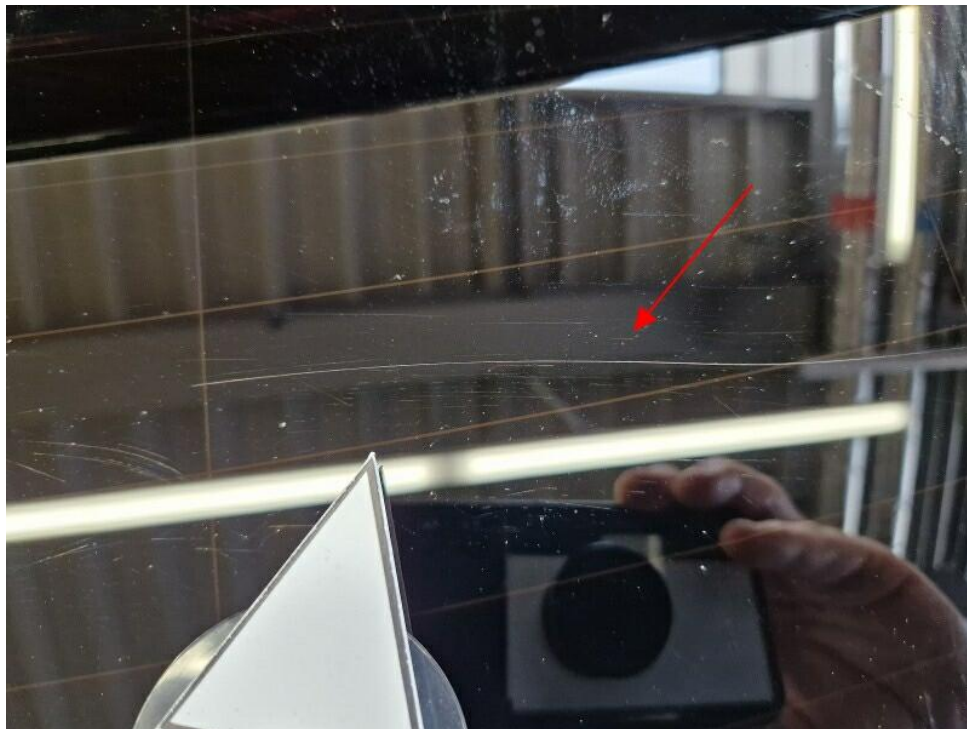


Bild 30 : Heckscheibe Kratzer



Bild 31 : Heckscheibe Kratzer



Bild 32 : Heckscheibe Kratzer



Bild 33 : Heckscheibe Kratzer

DEKRA Automobil GmbH
Im Husarenlager 14, 76187 Karlsruhe

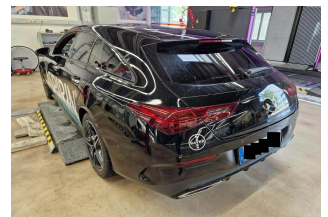
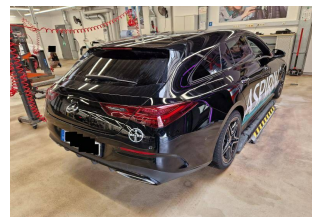
Mobility Concept GmbH
Grünwalder Weg 34
82041 Oberhaching

DEKRA Automobil GmbH
Niederlassung Karlsruhe
Im Husarenlager 14
76187 Karlsruhe
Telefon 0721 / 5607-0
Fax 0721 / 5607-60
E-Mail karlsruhe.automobil@dekra.com



Ansprechpartner:
Tony Hanovsky
Tel. direkt 07215607-0
Tel. mobil 01736622233

Zustandsbericht / Minderwertgutachten



Kennzeichen

K CC2532

FIN

W1K5M8EB4SN536769

Vorgang

Kunden-Nr.
Auftraggeber
Ihr Auftrag vom
Besichtigung

0210003894
Mobility Concept GmbH, Grünwalder Weg 34, 82041 Oberhaching
08.06.2026
08.06.2026, 11:35 Uhr, durch Herrn Tony Hanovsky bei DEKRA Automobil GmbH
Station Rastatt, JAWA-Kundencenter, Mercedesstr. 1, 76437 Rastatt ohne
Anwesenheit einer bevollmächtigten Person.

Bewertet auf
Betrifft

08.06.2026
Leasing-Nr. 470207

Zusammenfassung

Reparaturkosten gesamt	mit MwSt.	-5.297,00 EUR
	ohne MwSt.	-4.451,25 EUR
Minderwerte aus Rep.-kosten	mit MwSt.	-3.605,00 EUR
	ohne MwSt.	-3.029,40 EUR
Reifenbewertung	mit MwSt.	-90,00 EUR
	ohne MwSt.	-75,63 EUR

Bemerkungen

Diese Dienstleistung wurde entsprechend den Vorgaben des Auftraggebers (Kriterien der fairen Fahrzeugbewertung) erstellt. Im Einzelfall können Abweichungen zum DEKRA Standard vorliegen.

Es wurde eine optische Überprüfung auf Vorschäden und eine Lackschichtdickenmessung vorgenommen. Die augenscheinliche Überprüfung sowie die Lackschichtdickenmessung ergaben keine Hinweise auf Nachlackierungen, Instandsetzungsarbeiten oder reparierte Vorschäden.

Die vorgefundenen Besichtigungsbedingungen waren ausreichend. Das Fahrzeug / Objekt wurde auf einer Hebebühne von unten besichtigt. Im Rahmen der Fahrzeug / Objektbesichtigung wurde ein Probelauf des Motors durchgeführt. Abgasrelevante Baugruppen wurden messtechnisch nicht überprüft. Folglich wurden Mängel, die nur bei einer Abgasuntersuchung feststellbar sind, nicht berücksichtigt.

Für die Bearbeitung des Vorganges standen folgende Unterlagen zur Verfügung: - Fz-Schein/Zul.Beschein. Teil I
2 Hauptschlüssel vorgelegt.

Fahrzeugdaten

Erstzulassung	05.11.2024	Fahrzeugart	PKW
Hersteller	MERCEDES-BENZ	Typ / Verkaufsbez.	CLA 180 Shooting Brake 7G-DCT Edition AMG Line
Aufbauart	Limousine	Türen	5
Sitzplätze	5	Fahrzeug-Ident.-Nr.	W1K5M8EB4SN536769
HSN / TSN	2222 / BOO	Schlüssel-Nr.	10082069
Km-Stand abgelesen	35430	Nächste HU §29 StVZO	11 / 2027
Energiequelle / Kraftstoff	Hybr.Benzin/E	Zylinderanzahl	4 / Reihenmotor
Leistung (kW)	100	Hubraum (ccm)	1332
Schadstoffklasse:	EURO6;WLTP;EA;PI/CI;M,	Getriebe	Automatik
Felgen	N1, N2 Leichtmetall	Farbe (Hersteller)	Nachtschwarz / Uni

Es wird unterstellt, dass die Gesamtleistung dem abgelesenen Km-Stand entspricht.

Räder / Reifen

Achse	Reifenbezeichnung	Hersteller/Typ	Art	Profiltiefe
1 links	225 / 45 R 18 95 Y	Toyotires / Celsius AS2	W / O	4 mm
rechts	225 / 45 R 18 95 Y	Toyotires / Celsius AS2	W / S	4 mm
2 links	225 / 45 R 18 91 H	Bridgestone / Blizzak LM-001 MO FSL	W / O	4 mm
rechts	225 / 45 R 18 91 H	Bridgestone / Blizzak LM-001 MO FSL	W / O	4 mm
Pannenset				

W/ Winter; /O Original; /F Runflat; /S Schaden;

Serienausstattung

Serie: ADAPTIVE BRAKE mit HOLD-Funktion, Berganfahrhilfe, Vorfüllen und Trockenbremsen bei Nässe, AMG Fußmatten, AMG Heckschürze mit sichtbarer Endrohrblende und Chromzierelement, AMG Styling, ATTENTION ASSIST (der Aufmerksamkeitsassistent), Ablagefach in Mittelkonsole mit Rollo, Adaptiver Fernlicht-Assistent, Airbag für Fahrer und Beifahrer, Airbag: Automatische Beifahrer-Airbagabschaltung, Airbag: Kneebag für Fahrer, Airbag: Sidebag für Fahrer und Beifahrer, Airbag: Windowbag für Fahrer und Beifahrer, Aktiver Abstands-Assistent DISTRONIC, Ambientebeleuchtung mit 64 verschiedenen Farben, Anti-Blockier-System (ABS), Antriebs-Schlupf-Regelung (ASR), Armlehne im Fond, Außenspiegel links und rechts beheizt und elektrisch einstellbar in Wagenfarbe lackiert, Basisdienste, Bremsassistent, aktiv, DYNAMIC SELECT, Doppelcupholder vorne, Drehzahlmesser, Dritte Bremsleuchte in LED-Technik, EASY-PACK-Heckklappe, ECO Start-Stopp-Funktion, Einstiegsleisten mit "Mercedes-Benz" Schriftzug, Elektronisches Stabilitäts-Programm (ESP), Fahrwerk: Komfort-Fahrwerk mit Tieferlegung, Fensterheber elektrisch 4fach, Gepäcknetz an Fahrer- und Beifahrerlehne, Geschwindigkeitslimit-Assistent, Getriebe: 7G-DCT Doppelkupplungsautomatikgetriebe 7-Gang, Innenhimmel Stoff schwarz, Klimatisierungsautomatik THERMATIC, Kopfstützen hinten (3), Kopfstützen vorne, integriert, Kühlerverkleidung mit Mercedes-Benz Pattern in Chrom, LED High Performance-Scheinwerfer, Lackierung: Uni, Lenkrad: Multifunktions-Sportlenkrad in Leder Nappa, Lenkung: Direktlenkung, Mercedes-Benz

Notrufsystem, Navigation-Zubehör: Vorrüstung für Live Traffic Information, Navigation: Festplatten-Navigation, Navigation: MBUX Navigation Premium, Ottopartikelfilter, Paket: AMG Line, Paket: AMG Line Advanced Plus, Paket: Edition AMG Line, Paket: KEYLESS-GO Komfort-Paket (ShB), Paket: Licht- und Sichtpaket, Paket: Park-Paket mit 360°-Kamera, Paket: Sitzkomfort, Paket: Spiegelpaket, Paket: USB-Paket Plus, Polster: Ledernachbildung ARTICO/Mikrofaser MICROCUT, Radio: Erweiterte Funktionen MBUX, Radio: MBUX Multimediasystem, Radiozubehör: Central Media Display, Radiozubehör: Digitales Radio (DAB), Radiozubehör: Kommunikationsmodul (LTE) für die Nutzung von Mercedes me connect Diensten, Reifendruckkontrolle (RDK), Remote Services, Räder: 45,7 cm (18") AMG Leichtmetallräder 4fach im 5-Doppelspeichen-Design, Scheibenwischer mit Regensensor, Sicherheitsgurte CLA-Klasse, Sitze: 4-Wege-Lordosenstütze für Fahrer und Beifahrer, Sitze: Sitzlehnen im Fond klappbar 40/20/40 geteilt, Sitze: Sportsitze vorne, Sitze: i-Size Kindersitzbefestigung im Fond, Sitzheizung für Fahrer und Beifahrer, Sportbremsanlage, Spurhalte-Assistent, aktiv, TIREFIT mit Reifenfüllkompressor, Telefon-Zubehör: Kabelloses Ladesystem für mobile Endgeräte, Telefon-Zubehör: Smartphone Integration, Tempomat, Totwinkel-Assistent inkl. Ausstiegswarnfunktion, Verkehrszeichen-Assistent, Volldigitales Instrumenten-Display, Vorrüstung für digitale Schlüsselübergabe, Warnweste für Fahrer, Wegfahrsperrung elektronisch

Sonderausstattung

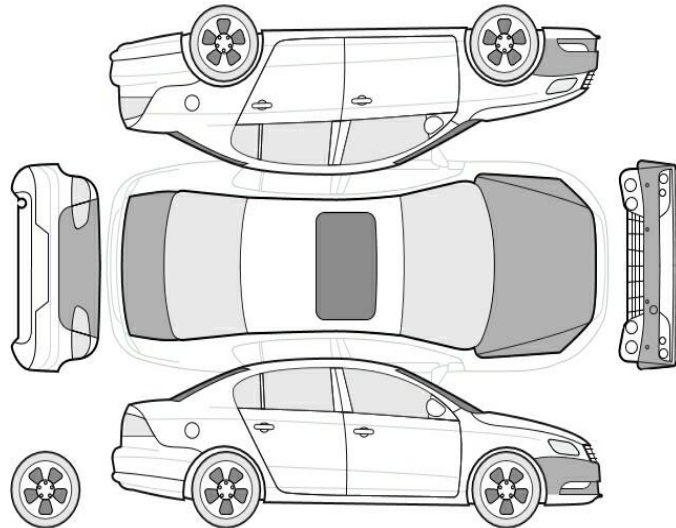
Code	Bezeichnung
293	Airbag: Sidebags im Fond links und rechts
581	Klimatisierungsautomatik THERMOTRONIC mit 2 Zonen
642	MULTIBEAM LED
P55	Paket: Night
RQT	Räder: 45,7 cm (18") AMG Leichtmetallräder 4fach im 5-Doppelspeichen-Design
260	Wegfall Typkennzeichen auf Heckdeckel
840	Wärmedämmend dunkel getöntes Glas
H44	Zierelemente Aluminium mit Längsschliff hell

Allgemeinzustand und Wartung

Abgesehen von den beschriebenen Schäden/Mängeln weist das Fahrzeug/Objekt einen, bezogen auf Alter und Nutzung, üblichen Gesamtzustand auf.

Wartungsnachweis: vollständig
letzte Wartung: am 24.11.2025 bei Kilometerstand 23.171
bis Wartung verbleiben: 173 Tage (zum Besichtigungszeitpunkt)

Nicht akzeptierter Zustand / Ausstehende Reparaturen



Bezeichnung des Schadens / Rep.-Weg	Rep.Kost		Anrechn.	Minderwert in EUR	
	netto	brutto		netto	brutto
1. Beklebung entfernen (Aspirin)	457,98	545	voll	-457,98	-545
2. Glanzgedrehte Felge VA rechts verschrammt, erneuern (Bild 17, 18, 19)	924,37	1.100	anteilig	-475,63	-566
3. Heckscheibe Kratzer, erneuern (Bild 29, 30, 31, 32, 33)	882,35	1.050	voll	-882,35	-1.050
4. Heckdeckel Lackierung, zerkratzt, lackieren mit Lackaufbau (Bild 25, 26, 27, 28)	975,63	1.161	anteilig	-502,52	-598
5. Motorhaube Lackierung, zerkratzt, smart repair (Bild 13, 14)	179,83	214	voll	-179,83	-214
6. Stoßfänger vorne Lackierung, verschrammt, lackieren mit Lackaufbau (Bild 15, 16)	1.031,09	1.227	anteilig	-531,09	-632
Gesamt	4.451,25	5.297		-3.029,40	-3.605

Akzeptierter Zustand / Gebrauchsspuren

Folgende Schäden sind in Anbetracht des Alters, der Laufleistung und dem Einsatzzweck als Gebrauchsspur einzustufen.

Bezeichnung des Schadens

Einstieg vorne links Kratzer, Gebrauchsspur (Bild 22, 23, 24)

Reifenbewertung

	Profiltiefe	Art	in EUR	
			netto	brutto
vorne rechts	4 mm	WS	-75,63	-90,00
Legende		W/ Winter / O Original / F Runflat / S Schaden	-75,63	-90,00

Hinweise

Alle Beträge (ausgenommen eines evtl. aufgeführten merkantilen Minderwertes) beinhalten die gesetzliche Mehrwertsteuer. Minderwerte sind brutto und netto ausgewiesen.

Alle systemseitig ermittelten Werte können Auf- oder Abrundungen enthalten.

Der Sachverständige
Tony Hanovsky

Im Rahmen einer Weitergabe oder Veröffentlichung dieses Dokuments, sind die allgemein gültigen datenschutzrechtlichen Grundsätze, insbesondere hinsichtlich der Anonymisierung personenbezogener Daten, zwingend einzuhalten.

Dieses Dokument wurde elektronisch gefertigt und ist auch ohne Unterschrift gültig.

Die ausgeführte Fahrzeugdokumentation sowie der dokumentierte Fahrzeugzustand wurden von folgenden Personen geprüft und bestätigt.

Fahrer, der das Fahrzeug abstellt / übergibt / abliefert		
Datum	Name in Druckbuchstaben	Unterschrift
DEKRA Sachverständiger		
Datum	Name in Druckbuchstaben	Unterschrift
Empfänger / Spediteur / Abholer / Bevollmächtigter des Autohauses		
Datum	Name in Druckbuchstaben	Unterschrift