



# Zustandsbericht

- Protokoll der Fahrzeugbewertung -

Berichts-Nr: 10308278  
vom: 26.03.2026

## » Übersicht

**Auftrags-Nr:** 1002385014  
**Besichtigt am:** 26.03.2026 13:38  
**Berichts-Nr:** 10308278  
**FIN:** WAUZZZGE3PB016627



Fahrzeugansicht - diagonal  
vorne links



Fahrzeugansicht - diagonal  
hinten rechts



Innenraum - Cockpit mit  
Laufleistung



# Zustandsbericht

- Protokoll der Fahrzeugbewertung -

Berichts-Nr: 10308278  
vom: 26.03.2026

## » Fahrzeugdaten

<b>Fahrzeugkategorie:</b>	Personenkraftwagen
<b>Fahrzeugart:</b>	SUV
<b>Hersteller:</b>	Audi
<b>Modell:</b>	E-tron
<b>HSN / TSN:</b>	0588 / BVN
<b>Erstzulassungsdatum:</b>	22.11.2022
<b>Laufleistung:</b>	49.429 km
<b>Nachweis Kilometerstand:</b>	Abgelesen
<b>Farbe:</b>	Gletscherweiß Metallic
<b>Farbe Dach:</b>	Gletscherweiß Metallic
<b>Antriebsart:</b>	Allrad
<b>Motorisierung/Kraftstoff:</b>	Elektrisch
<b>Hubraum:</b>	
<b>Leistung:</b>	370 kW (504 PS)
<b>Fahrzeuglänge:</b>	
<b>Fahrzeughöhe:</b>	
<b>Fahrzeugbreite:</b>	
<b>Zulässiges Gesamtgewicht:</b>	
<b>Radstand:</b>	
<b>Anzahl Achsen:</b>	2
<b>Zylinder:</b>	
<b>Schadstoffklasse:</b>	
<b>Anzahl Türen:</b>	4
<b>Anzahl Sitze:</b>	5
<b>Getriebe:</b>	Automatik 1-Gang
<b>Polsterart:</b>	Leder
<b>Interieurfarbe:</b>	schwarz-schwarz-felsgrau/ schwarz-schwarz/schwarz/mondsilber
<b>Anzahl vorhandene Schlüssel:</b>	2

## » Dokumente & Wartung

<b>Nächste HU:</b>	11.2025
<b>Zulassungsbescheinigung (ZBT1 Original) vorhanden:</b>	Nein
<b>Zulassungsbescheinigung entgegengenommen:</b>	Nein
<b>Kennzeichen entgegengenommen:</b>	Keine
<b>Wartungsheft:</b>	Digital
<b>Wartungsnachweis:</b>	Nicht prüfbar
<b>Datum der letzten Wartung:</b>	
<b>Km-Stand bei letzter Wartung:</b>	
<b>Restlauf bis Service:</b>	8.400 KM



# Zustandsbericht

Berichts-Nr: 10308278  
vom: 26.03.2026

- Protokoll der Fahrzeugbewertung -

## » Fahrzeugausstattung

12 Volt Steckdose	Digitaler Matrix LED-Scheinwerfer
4-Wege-Lendenwirbelstütze für die Vordersitze	Digitaler Matrix LED-Scheinwerfer
4-Zonen-Komfortklimaautomatik	Digitaler Matrix LED-Scheinwerfer und LED-Heckleuchten
Abwicklung Serie	Digitaler Radioempfang
adaptive air suspension sport	Doppelton-Signalhorn
Adaptiver Fahrassistent mit Notfallassistent	Einparkhilfe plus mit Umgebungsanzeige
Adaptiver Geschwindigkeitsassistent mit Geschwindigkeitsbegrenzer, Effizienz-, Ausweich- und Abbiegeassistent	Einstiegsleisten mit Aluminiumeinlegern vorne und hinten, beleuchtet, vorne mit S-Schriftzug
Airbags vorn, Beifahrerairbag deaktivierbar	Elektro-Motor Aggr.0EF.C und 0EF.D
Akustisches Fahrzeug-Warnsystem	Elektro-Motor Systemleistung 370KW Grundmotor ist: T95/N21/T20/N20/T83/T4F
Ambiente-Lichtpaket plus	Embleme
Anhängevorrichtung	e-tron Ladesystem kompakt
Antriebssystem BEV	Fahrzeuge ohne besonderen Produktaufwertungsmaßnahmen
Assistenzpaket Stadt	Fahrzeugklassen-Differenzierung-4KE/4KH-
Assistenzpaket Tour	Fahrzeugladekabel
Audi AG	Fertigungsablauf Standard
Audi connect Navigation & Infotainment	Folienbeklebung
Audi connect Notruf & Service mit Audi connect Remote & Control	Frontscheibe in Wärmeschutz- und Akustikverglasung
Audi phone box	Fußmatten vorn und hinten
Audi Pre sense Fond-Paket	Gepäckraumklappe elektrisch öffnend und schließend
Audi pre sense front	Getriebe für Elektroantrieb (1-Gang)
Audi pre sense rear	Gewichtsbereich 17 nur Einbausteuerung keine Bedarfsprognose
Audi virtual cockpit plus	Gewichtsklasse Vorderachse Gewichtsbereich 14
Außenspiegel elektrisch einstell-, beheiz- und anklappbar, beidseitig automatisch abblendend, mit Memoryfunkt.	Haushaltsstecker Typ E/F für das e-tron Ladesystem
Außenspiegel links, asphärisch	Head-up-Display
Außenspiegel rechts (großes Sichtfeld), konvex	Heckspoiler in Wagenfarbe
Außenspiegelgehäuse in Wagenfarbe lackiert	Heizleistung Standard
Ausstattung Welt	Hochvolt-Batterie 95 kWh (brutto)
Bang & Olufsen Premium Soundsystem mit 3D Klang	Industriestecker CEE 16A, 400V, lang undgerade, für das e-tron Ladesystem
Basis	Innenspiegel automatisch abblendend, rahmenlos
Batterie 380A (68Ah)	Kältemittel R1234yf
Bauteilesatz ohne länderspezifische Bauvorschrift	Kamerabasierte Verkehrszeichenerkennung
Bedientasten schwarz matt	Karosserieform Variante 2
Betriebserlaubnis Nachtrag	Kein Sonderfahrzeug, Standard-Ausführung
Bordliteratur in Deutsch	Keine Aktionsausführung
Bordwerkzeug	Kennzeichenträger vorn und hinten (ECE)
Dachhimmel in Stoff schwarz	Kindersitzbefestigung ISOFIX für den Beifahrersitz
Dachreling schwarz	Kindersitzbefestigung ISOFIX und Top Tether für die Rücksitzbank
Datenmodul Europa	Kofferraumbodenmatte
Dekoreinlagen Aluminium matt gebürstet dunkel	Komfort Standklimatisierung
Diebstahlwarnanlage	



# Zustandsbericht

- Protokoll der Fahrzeugbewertung -

Berichts-Nr: 10308278  
vom: 26.03.2026

Komfortmittelarmlehne vorn	Optikpaket schwarz plus
Komfortschlüssel in Verbindung mit Diebstahlwarnanlage	Panorama-Glasdach
Komfortschlüssel, mit Safelock	Progressivlenkung
Kopfstützen vorn	quattro
Kreuzungsassistent	Räder der Serie
Ladedose CCS Typ 2	Räder, 5-V-Speichen S-Design, 10,0Jx20, Reifen 285/45 R20
Ladekabel Mode 3 für öffentliches Laden 22 kW (AC)	Räder, 5-V-Speichen S-Design, 9,5Jx20, Winterreifen 255/50 R20
Landesverkaufsprogramm Deutschland	Radschrauben mit Diebstahlsicherung und Radlöseerkennung
Leder Valcona mit S-Prägung	Rechtsverkehr
Lederlenkrad 3-Speichen mit Multifunktion und Schaltwippen	Regionscode " ECE " für Radio
Linkslenker	Reifen 285/45 R20 112H xl
LTE-Unterstützung für Audi phone box	Reifendruck-Kontrollanzeige
Manuell betätigte Türen	Reifenreparaturset
Manuelle Gepäckraumabdeckung	Schalttafeloberseite in Kunstleder
Mit Multifunktionskamera	Scheiben seitlich und hinten in Wärmeschutzverglasung
Mit spez.Schilder/Aufkleber/ Sicherheitszertifikate für Deutschland	Scheibenbremsen hinten, 18 Zoll, Bremssättel schwarz lackiert
MMI Navigation plus mit MMI touch response	Scheibenbremsen vorn, 19 Zoll, Bremssättel schwarz lackiert, S-Schriftzug
Modellbezeichnung gemäß neuer Leistungskennzeichnung	Scheibenwischerarme und -blätter Standard
Nichtraucherausführung	Serienqualität
o.b.Abgas	Serviceanzeige 30000 km oder 2 Jahre ( fest ) Elektro-Fahrzeug
Ohne Ablagepaket	Sicherheitslenksäule
Ohne besondere Karosseriemaßnahmen	Sitzbelegungserkennung
Ohne Car2X	Sitzheizung vorn und hinten
Ohne CD-Wechsler/CD-Player	Sondersteuerung I/VP
Ohne Feuerlöscher	Sonnenblenden vorn
Ohne Garagentoröffner	Sonnenschutzverglasung abgedunkelt
Ohne integriertes Mautsystem	spezielles Typschild EU
Ohne kombinierte Längs- und Querführung	Sportsitze vorn
Ohne Luftqualität-Paket	Spurwechselwarnung mit Ausstiegswarnung und Querverkehrsassistent hinten
Ohne Multimedia" im Fahrzeug	Standard-Klimazonen
Ohne Nachtsichtsystem	Stoßfänger S-Modell in Volllackierung
Ohne Parkassistent / Garagenpilot	Tagfahrlicht
Ohne Projektionslicht Singleframe	Trägerfrequenz 433,92 bis 434,42 MHz
Ohne Sitzbelüftung/Massagesitze	Typprüfand Deutschland
Ohne Sonnenschutzrollo	Umgebungskameras
Ohne Systeme für den Fahrzeugzugang	Umgebungskameras
Ohne Trennwand	USB-Anschlüsse mit Ladefunktion im Fond
Ohne Vorbereitung für VTS (Vehicle-Tracing System)	Variante " S "
Ohne Wandhalterung	Verbandmaterial mit Warndreieck und Warnwesten
Ohne zus. Triebwerks-Unterschutz	Vorbereitung für Functions on Demand
Ohne zus.Warnleuchten	Vorbereitung für Smartphone-Interface
On-board-Ladegerät bis 22 kW (AC)	



# Zustandsbericht

- Protokoll der Fahrzeugbewertung -

Berichts-Nr: 10308278  
vom: 26.03.2026

Vordersitze elektrisch einstellbar mit Memory-Funktion für den  
Fahrsitz  
Zellmodul C  
Zweiter Ladezugang



# Zustandsbericht

- Protokoll der Fahrzeugbewertung -

Berichts-Nr: 10308278  
vom: 26.03.2026

## » Bereifung

### MONTIERTE BEREIFUNG

Hersteller	Ort	Position	Typ	Felge	Dimension	Profiltiefe
Bridgestone	Vorne	Links	Winter	Aluminium	255/50 R 20 109 H	4,0 mm
Bridgestone	Vorne	Rechts	Winter	Aluminium	255/50 R 20 109 H	4,5 mm
Bridgestone	Hinten	Links	Winter	Aluminium	255/50 R 20 109 H	4,5 mm
Bridgestone	Hinten	Rechts	Winter	Aluminium	255/50 R 20 109 H	4,0 mm

**Reifen zulässig:** Ja

**Reifen verkehrssicher:** Ja

### ZUSÄTZLICHE BEREIFUNG

Hersteller	Ort	Position	Typ	Felge	Dimension	Profiltiefe
Bridgestone			Sommer	Aluminium	285/45 R 20 112 H	6,5 mm
Bridgestone			Sommer	Aluminium	285/45 R 20 112 H	6,5 mm
Bridgestone			Sommer	Aluminium	285/45 R 20 112 H	2,0 mm
Bridgestone			Sommer	Aluminium	285/45 R 20 112 H	2,5 mm

**Reifen zulässig:** Ja

**Reifen verkehrssicher:** Ja

### ERSATZ-/NOTRAD & ZUBEHÖR

**Bordwerkzeug vorhanden:** Ja

**Tirefit vorhanden:** Ja

**Tirefit Ablaufdatum:** 12.2027

**Kompressor vorhanden:** Ja



# Zustandsbericht

- Protokoll der Fahrzeugbewertung -

Berichts-Nr: 10308278  
vom: 26.03.2026

## » Wertmindernde Faktoren

Nr	Bauteil	Schadensbeschreibung	Reparaturempfehlung
1	HU/AU (Haupt-/Abgasuntersuchung)	Abgelaufen	Erneuern
2	Stoßfängerspoiler vorne	Kratzer	Smart Repair
3	Tür vorne links	Kratzer	Smart Repair

## » Gebrauchsspuren

Das Fahrzeug weist dem Alter, der Laufleistung und dem Einsatzzweck entsprechende Gebrauchsspuren auf.

## » Fehlteile

Nr	Bauteil	Schadensbeschreibung	Reparaturempfehlung
1	Kofferraumboden	Fehlt	Ersetzen



# Zustandsbericht

- Protokoll der Fahrzeugbewertung -

Berichts-Nr: 10308278  
vom: 26.03.2026

## » Merkantile Wertminderung

<b>Vorschäden bekannt:</b>	Nein
<b>Vorschäden feststellbar:</b>	Nein
<b>Nachlackierungen vorhanden:</b>	Nein
<b>Lackschichtdickenmessung durchgeführt:</b>	Ja - ohne Auffälligkeiten/Abweichungen

### ERGEBNISSE DER LACKSCHICHTDICKEMESSUNG

Die Messwerte lagen im üblichen Bereich.

Pro Bauteil wurden mindestens 3 Messungen durchgeführt.



# Zustandsbericht

Berichts-Nr: 10308278  
vom: 26.03.2026

- Protokoll der Fahrzeugbewertung -

## » Hinweise zum Zustandsbericht

**Angaben zum Auftrag und zum Bewertungsumfang:**

Es wurde der Auftrag erteilt, einen Zustandsbericht über das beschriebene Fahrzeug zu erstellen.

Die Fahrzeugzustandsbewertung erfolgte auftragsgemäß auf Basis der vom Auftraggeber vorgegebenen Standards für Fahrzeugbewertungen. Die Feststellungen im Einzelfall trifft der Sachverständige aufgrund eigener Sachkunde und nach eigenem sachverständigen Ermessen.

**Fahrzeug-Identifizierung:**

WAUZZZGE3PB016627

FIN abgelesen und stimmt mit Unterlagen überein

**Allgemeinzustand:**

Gepflegter Allgemeinzustand

**Besichtigungsbedingungen:**

Unzureichende Lichverhältnisse, Nässe, Eingeschränkt

**Farbübereinstimmung:**

Die Fahrzeugfarbe entspricht nicht mehr dem Auslieferungszustand.

**Hebebühne/Hubmittel benutzt:**

Nein

**Motorenlauf durchgeführt:**

Ja

**Fahrprobe durchgeführt:**

Nein



# Zustandsbericht

- Protokoll der Fahrzeugbewertung -

Berichts-Nr: 10308278  
vom: 26.03.2026

## » Sonstige Bemerkungen

Vorliegendes Exemplar wurde auf elektronischem Wege erzeugt. Es ist ohne Originalunterschrift gültig.



# Zustandsbericht

- Protokoll der Fahrzeugbewertung -

Berichts-Nr: 10308278  
vom: 26.03.2026

## » Ansichtsfotos



Fahrzeugansicht - diagonal vorne links



Fahrzeugansicht - diagonal vorne rechts



Fahrzeugansicht - diagonal hinten links



Fahrzeugansicht - diagonal hinten rechts



Innenraum - Cockpit mit Laufleistung



Equipment - Bordwerkzeug



Seitenansicht - Schweller links



Seitenansicht - Schweller rechts



Fahrzeug - Typenschild/Fahrgestellnummer



Räder - Rad montiert vorne links



Räder - Rad montiert vorne rechts



Räder - Rad montiert hinten links



Räder - Rad montiert hinten rechts



Räder - Rad beiliegend #1



Räder - Rad beiliegend #2



Räder - Rad beiliegend #3



# Zustandsbericht

- Protokoll der Fahrzeugbewertung -

Berichts-Nr: 10308278  
vom: 26.03.2026



Räder - Rad beiliegend #4



Innenraum - Mittelkonsole



Fahrzeug - Motorraum offen



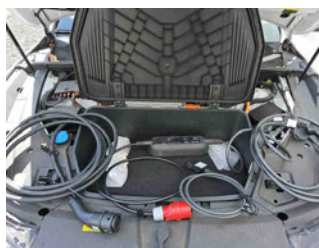
Equipment - Boardmappe/  
Securitybag



Innenraum - Kofferraum



Räder - eingelegt im Fahrzeug



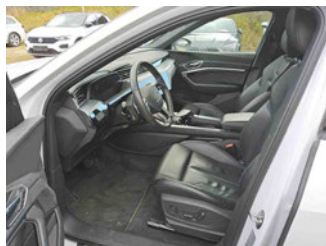
Equipment - Ladeequipment



Equipment - Anhängerkupplung



Fahrzeug - Serviceunterlagen /  
Wartungsnachweis



Innenraum - vorne



Innenraum - hinten



Räder - Haltbarkeitsdatum  
Tirefit



Innenraum -  
Navigationsgerät/Radio



# Zustandsbericht

- Protokoll der Fahrzeugbewertung -

Berichts-Nr: 10308278  
vom: 26.03.2026

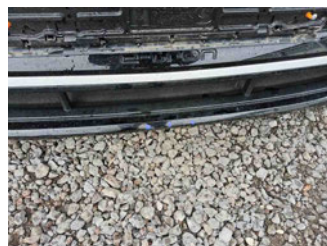
## » Beschädigungsfotos

### WERTMINDERNDE FAKTOREN

1 - HU/AU (Haupt-/Abgasuntersuchung) - Abgelaufen - Erneuern



2 - Stoßfängerspoiler vorne - Kratzer - Smart Repair



3 - Tür vorne links - Kratzer - Smart Repair





# Zustandsbericht

- Protokoll der Fahrzeugbewertung -

Berichts-Nr: 10308278  
vom: 26.03.2026

## **FEHLTEILE**

1 - Kofferraumboden - Fehlt - Ersetzen

Kommentar

Kofferraumbodenmatte fehlt

