

25 de noviembre de 2025

STELLANTIS FINANCIAL SERVICES ESPAÑA

NUMERO DE EXPEDIENTE :			
TIPO DE ORDEN DE SERVICIO			
VERIFICACION	PÉRDIDA TOTAL	✓ TASACION	
DATOS DEL VEHICULO			
MATRICULA		COLOR	BLANCO-BRILLO BARNIZADOS
MARCA Y MODELO	PEUGEOT - 2008 ALLURE BLUEHDI 110 S	FECHA 1ª MATRICULACION	10/11/2021
VIN		KILOMETROS	105.096
TIPO VEHICULO	TURISMO	FECHA ULTIMA ITV	
DATOS DEL EXPEDIENTE			
CONCESIONARIO			
DIRECCION			
LOCALIDAD			
FECHA PERITACION	24/11/2025		



1. FOTOGRAFÍAS Y ANEXOS:



Foto daños externos 1



Foto daños externos 1



Foto daños externos 1



Foto daños externos 1



Foto daños externos 1

Foto daños externos 1



Foto daños externos 1

Foto daños externos 1



Foto daños externos 1

Foto daños externos 1

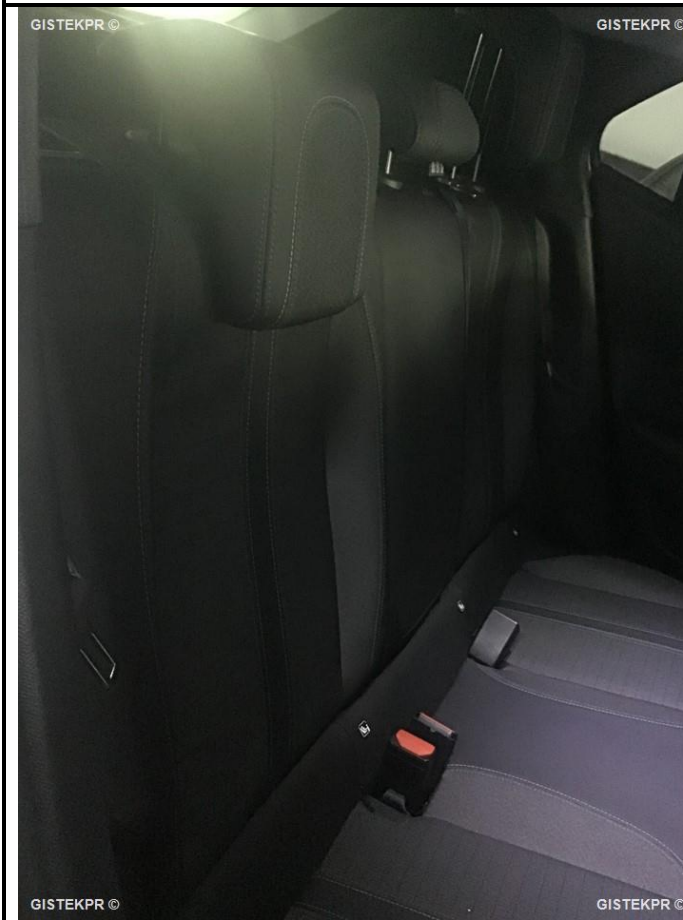


Foto daños internos 11

Foto daños internos 11



Foto daños internos 11

Foto daños internos 11



Foto daños internos 11

Foto daños internos 11



Foto daños internos 11



Foto daños internos 11

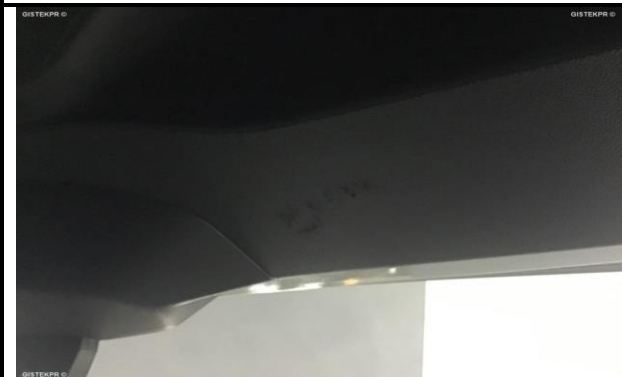


Foto daños internos 11

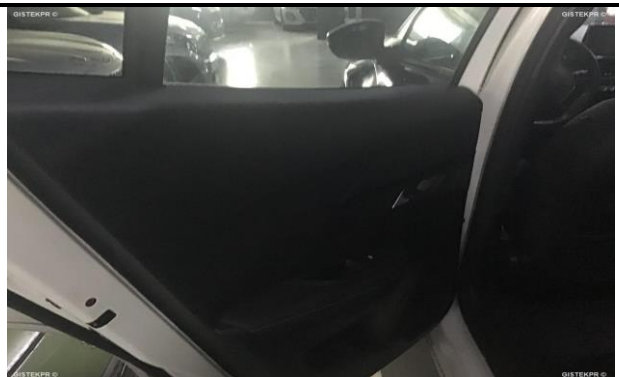


Foto daños internos 11



Foto daños internos 11



Foto daños internos 11



Foto daños internos 11



Foto daños internos 11



Fopertek

PART OF  GROUP



Foto daños internos 11



Foto daños internos 11



Foto daños internos 11



Foto daños internos 11



Fopertek

PART OF **CEO** GROUP



FFLTD_IMG_1896



FFLTI_IMG_1897



FDEL_IMG_1898



FTLTI_IMG_1900



Fopertek

PART OF  GROUP



FTRAS IMG 1901



FASTRAS IMG 1906



FSALP_IMG_1908



FASDEL_IMG_1910



Fopertek

PART OF **CFD** GROUP



FMLTRO IMG 1918



FLLAN IMG 1934



FLTD_IMG_1935

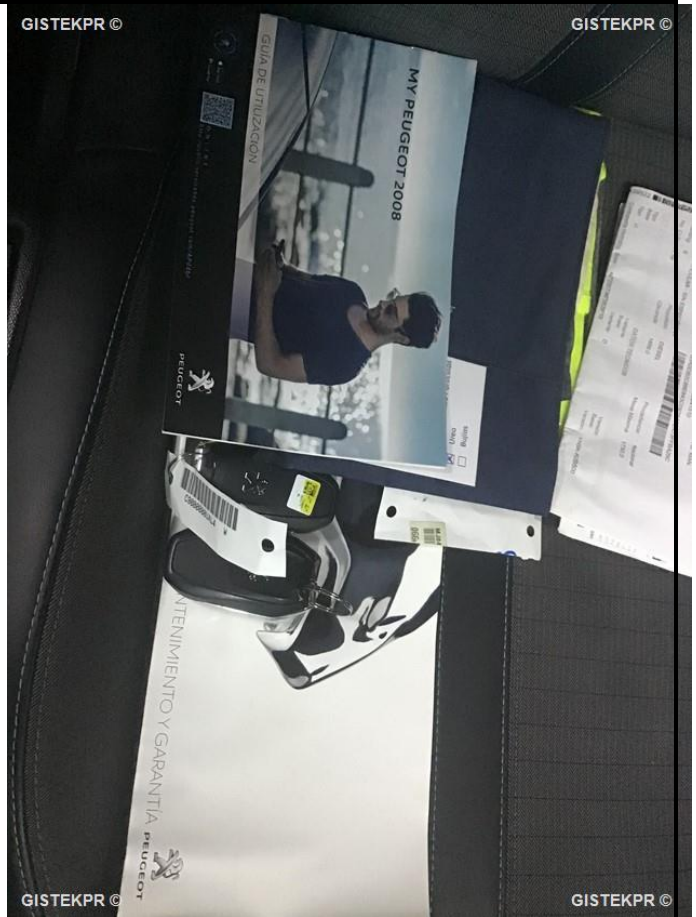


Foto documentación 1

