

## » Übersicht

**Auftrags-Nr:** 1002368811  
**Besichtigt am:** 19.03.2026 09:11  
**Berichts-Nr:** 10257790  
**FIN:** WVVZZZ3CZPE057931



Fahrzeugansicht - diagonal  
vorne links



Fahrzeugansicht - diagonal  
hinten rechts



Innenraum - Cockpit mit  
Laufleistung

## » Fahrzeugdaten

<b>Fahrzeugkategorie:</b>	Personenkraftwagen
<b>Fahrzeugart:</b>	Kombi
<b>Hersteller:</b>	Volkswagen
<b>Modell:</b>	Passat
<b>HSN / TSN:</b>	0603 / CMM
<b>Erstzulassungsdatum:</b>	06.12.2023
<b>Laufleistung:</b>	98.590 km
<b>Nachweis Kilometerstand:</b>	Abgelesen
<b>Farbe:</b>	Tornadorot
<b>Farbe Dach:</b>	Tornadorot
<b>Antriebsart:</b>	Frontantrieb
<b>Motorisierung/Kraftstoff:</b>	Diesel
<b>Hubraum:</b>	2.000 ccm
<b>Leistung:</b>	90 kW (123 PS)
<b>Fahrzeuglänge:</b>	
<b>Fahrzeughöhe:</b>	
<b>Fahrzeugbreite:</b>	
<b>Zulässiges Gesamtgewicht:</b>	
<b>Radstand:</b>	
<b>Anzahl Achsen:</b>	2
<b>Zylinder:</b>	4
<b>Schadstoffklasse:</b>	Euro 6
<b>Anzahl Türen:</b>	4
<b>Anzahl Sitze:</b>	5
<b>Getriebe:</b>	Automatik 7-Gang
<b>Polsterart:</b>	Stoff
<b>Interieurfarbe:</b>	Titanschwarz/Titanschwarz/Titanschwarz
<b>Anzahl vorhandene Schlüssel:</b>	2

## » Dokumente & Wartung

<b>Nächste HU:</b>	12.2026
<b>Zulassungsbescheinigung (ZBT1 Original) vorhanden:</b>	Ja
<b>Zulassungsbescheinigung entgegengenommen:</b>	Nein
<b>Kennzeichen entgegengenommen:</b>	Keine
<b>Wartungsheft:</b>	Digital
<b>Wartungsnachweis:</b>	Nicht prüfbar
<b>Datum der letzten Wartung:</b>	
<b>Km-Stand bei letzter Wartung:</b>	
<b>Restlauf bis Service:</b>	700 KM

## » Fahrzeugausstattung

"Business Premium"-Paket inkl. Navigation	Diebstahlwarnanlage mit Innenraumüberwachung, Back-up-Horn und Abschleppschutz
12-V-Steckdose an der Mittelkonsole hinten und im Gepäckraum	Digital Cockpit "Pro", mehrfarbig, verschiedene Info-Profile wählbar
2 Becherhalter vorn mit Abdeckung	Digitaler Radioempfang DAB+
2 USB-C-Schnittstellen vorn, 1 USB-C-Ladebuchse an der Mittelkonsole hinten; Ladeleistung bis zu 45 W	Diversity-Antenne für FM-Empfang
230-V-Steckdose an der Mittelkonsole hinten	Doppelkupplungsgetriebe DQ200
3 Kopfstützen hinten	Doppelton-Signalhorn
4 Leichtmetallräder "Sepang" 6,5 J x 16	Drehstromgenerator 140 A
4-Zylinder-Dieselmotor 2,0 l	Dreipunkt-Automatiksicherheitsgurt für mittleren Rücksitzplatz
4-Zylinder-Dieselmotor 2,0 l TDI, 90 kW	Dreipunkt-Automatiksicherheitsgurte für äußere Rücksitzplätze
7-Gang-Automatikgetriebe oder DSG Beachtung: Fam. EDF	Dreipunkt-Automatiksicherheitsgurte vornmit Höheneinstellung und Gurtstraffer
8 Lautsprecher	Einparkhilfe - Warnsignale bei Hindernissen im Front- und Heckbereich
Abgasendrohr hinten (Standard)	Einstiegleisten in den Türausschnitten aus Kunststoff
Abgasnorm EU6 AP	Einstiegs-/Warnleuchten in LED-Technik in den Türen vorn
Airbag für Fahrer und Beifahrer, mit Beifahrerairbag-Deaktivierung	Elektrische Luftzusatzheizung
App-Connect inkl. App-Connect Wireless für Apple CarPlay und Android Auto	Elektronische Parkbremse inkl. Auto-Hold-Funktion
Außen-Sound Standard	Elektronisches Stabilisierungsprogramm und elektromechanischer Bremskraftverstärker
Außenspiegel auf Fahrerseite asphärisch	Entfall des Schriftzugs für die Motorbezeichnung auf der Gepäckraumklappe
Außenspiegel elektrisch einstell- und beheizbar, Umfeldbeleuchtung, auf Fahrerseite automatisch abblendend	Fahrassistent "Travel Assist" und Spurhalteassistent "Lane Assist"
Außenspiegel rechts, konvex	Fahrlichtschaltung automatisch, mit Tagfahrlicht, "Leaving home"-Funktion und manueller "Coming home"-Funktion
Ausströmer vorn und Lichtdreheschalter beleuchtet, mit Chromeinfassung	Fahrzeuge mit besonderen Produktaufwertungsmaßnahmen
Automatische Distanzregelung ACC "stop & go", mit Geschwindigkeitsbegrenzer	Fahrzeugklassen-Differenzierung -3G0-
Batterie 420A (70Ah)	Federbereich 34 nur Einbausteuerung keine Bedarfsprognose
Batterie/Generator Kapazität Standard	Fernentriegelung für Heckklappe
Bauteilesatz ohne länderspezifische Bauvorschrift	Fertigungsablauf Standard
Beifahrersitzlehne nicht umklappbar	Frontantrieb
Berganfahrassistent	Frontscheibe in Verbundsicherheitsglas, wärme- und geräuschkämmend
Betriebserlaubnis Nachtrag	Fußgängererkennung
Bordliteratur in Deutsch (Deutschland)	Fußhebelwerk "Standard"
Bordwerkzeug und Wagenheber	Gepäcknetz
Business	Gepäckraumabdeckung auszieh- und herausnehmbar
Chromleisten an den Seitenfenstern	Gepäckraumboden aufstellbar
Dachhimmel in Mistralgrau	Gepäckraum-Schutzmatte herausnehmbar, Rückseite der Rücksitzbanklehne mit Gummibelag in schwarz
Dachreling schwarz	Gewichtsbereich 3 nur Einbausteuerung keine Bedarfsprognose
Dämpfung hinten,Basis 1	Innenleuchten mit Abschaltverzögerung und Dimmfunktion, je 2 LED-Leseleuchten vorn und hinten
Dämpfung vorn	Innenspiegel automatisch abblendend
Dekoreinlagen "Cross Hatch" für Instrumententafel und Türverkleidungen	ISOFIX-Halteösen zur Befestigung von 2 Kindersitzen auf den Rücksitzen, auch für i-Size-Kindersitze
Dekoreinlagen "Piano Black" für Mittelkonsole	Kältemittel R1234yf
Diebstahlwarnanlage	

Kategorie 0	Ohne Beifahrersitzverstellung vom Fond
Kein Sonderfahrzeug, Standard-Ausführung	Ohne besondere Karosseriemaßnahmen
Keine Aktionsausführung	Ohne CD/DVD für Navigation
Kennzeichenträger vorn und hinten (ECE)	Ohne Dacheinsatz (Voll Dach)
Kindersicherung	Ohne Differenzialsperre
Klimaanlage "Air Care Climatronic" mit Aktiv-Kombifilter, Bedienelement hinten und 3-Zonen-Temperaturregelung	Ohne Dynamic Drive Control
Kombi-Instrument mit elektronischem Tachometer, Kilometer- und Tageskilometerzähler, Drehzahlmesser	Ohne ECO-Funktion
Komfortsitze vorn	Ohne Elektromotor ( Hybrid )
Kopfairbagsystem für Front- und Fondpassagiere inkl. Seitenairbags vorn	Ohne Feuerlöscher
Kraftstoffsystem Diesel	Ohne Garagentoröffner
Kraftstofftank mit 66 l Fassungsvermögen	Ohne Head-Up Display
Ladekantenschutz in Kunststoff	Ohne Heckspoiler
Landesverkaufsprogramm Deutschland	Ohne integriertes Mautsystem
LED-Leuchte im Fußraum vorn	Ohne Kindersitz
LED-Nebelscheinwerfer und Abbiegelicht	Ohne Ladedose
LED-Rückleuchten	Ohne Ladekabel
LED-Scheinwerfer mit Tagfahrlicht	Ohne Lichtassistent
Lendenwirbelstützen vorn, auf Fahrerseite elektrisch einstellbar, Massagefunktion auf Fahrerseite	Ohne Scheinwerferreinigungsanlage
Leuchtweitenregulierung	Ohne Sitzbelüftung/Massagesitze
Linkslenker	Ohne Sonnenschutzrollo
Make-up-Spiegel beleuchtet in den Sonnenblenden, Sonnenblenden ausziehbar	Ohne Spurwechselassistent
Mit Elektrische Lenksäulenverriegelung (ELV)	Ohne Überführungsausrüstung
Mittelarmlehne vorn höhen- und längseinstellbar, mit Ablagebox; 2 Ausströmer hinten mit Chromlamellen	Ohne Uhr
Motorenstart Standard	Ohne Vorbereitung Einbau Funkgerät
Müdigkeitserkennung	Ohne Vorbereitung für VTS (Vehicle-Tracing System)
Multifunktionskamera	Ohne Vorbereitung Rundumtonkombination und ohne Funkantenne
Multifunktionslenkrad in Leder, mit Schaltwippen	Ohne zus. Leuchten (Beleuchtungen innen)
Navigationssystem "Discover Pro" inkl. "Streaming & Internet"	Ohne zus. Triebwerks-Unterschutz
Navigationssystem "Discover Pro" inkl. "Streaming & Internet"	Ohne Zusatz-/Standheizung
Nebelschlusslicht einseitig, Rückfahrlicht beidseitig	Online-Dienst, mit OCU, mit Head Unit Codierung, ohne WFS-Verbund
Netztrennwand	Proaktives Insassenschutzsystem in Verbindung mit "Front Assist"
Nicht Heissland	Radio
Nichtraucherausführung - Ablagefach und 12-V-Steckdose vorn	Radschrauben Standard
Normal-Lackierung	Radstand
Notbremsassistent "Front Assist" (für automatische Distanzregelung ACC bis 210 km/h)	Rechtsverkehr
Notruf-Service; keine Registrierung notwendig, Dienst ist bei Auslieferung aktiviert	Regensensor
Ohne 2. Batterie	Regionscode " ECE " für Radio
Ohne Aktivkohlebehälter mit SCR	Reifen 215/60 R 16, Rollwiderstandsklasse A
Ohne alternativ-Antriebssystem	Reifen ohne Festlegung der Reifenmarke
Ohne Anhängervorrichtung	Reifenkontrollanzeige
	Rückfahrkamera "Rear View"
	Rücksitzbank ungeteilt, Lehne asymmetrisch umklappbar, Mittelarmlehne mit Ablagefach und Durchlademöglichkeit

Schalthebelknopf in Leder  
 Scheibenbremsen hinten  
 Scheibenbremsen vorn  
 Scheibenwaschdüsen vorn automatisch beheizt  
 Schlüssellooses Startsystem "Keyless Start" mit Safe-Sicherung  
 Seitliche Leisten unten in Wagenfarbe  
 Serienkraftstoff-Erstbefüllung  
 Serviceanzeige 30000 km oder 2 Jahre ( flexibel )  
 Servolenkung elektromechanisch, geschwindigkeitsabhängig geregelt  
 Sicherheitsoptimierte Kopfstützen vorn, längs- und höheneinstellbar  
 Sitzmittelbahnen der Vordersitze und der äußeren Rücksitzplätze in Stoff "Business"  
 Spezielles Typschild für EG für M1-Pkw  
 Sprachbedienung  
 Standard-Klimazonen  
 Start-Stopp-System mit Bremsenergie-Rückgewinnung  
 Stoßfänger mit Zierleisten in Wagenfarbe  
 Telefonschnittstelle "Comfort" mit induktiver Ladefunktion  
 Textilfußmatten vorn und hinten  
 Tilgergewicht Lenkrad, 36 HZ  
 Tire Mobility Set: 12-Volt-Kompressor und Reifendichtmittel  
 Trägerfrequenz 433,92 bis 434,42 MHz  
 Transportschutzfolie (Mindestschutz) mit zus. Transportschutzmaßnahmen  
 Tür und Seitenverkleidung Schaumfolie und Gewebe  
 Typprüfland Deutschland  
 Variant  
 Variante Grundausstattung  
 Verbandtasche, Warndreieck und Warnweste  
 Verkehrszeichenerkennung  
 Vorbereitet für "We Connect" und "We Connect Plus"  
 Vorbereitung Mobiler Schlüssel, für den Fahrzeugzugang per Smartphone  
 Vordersitze beheizbar  
 Vordersitze höheneinstellbar, ergoComfort-Sitz auf der Fahrerseite, mit elektrischer Lehneneinstellung  
 Wärmeschutzverglasung grün, seitlich und hinten  
 Warnton und -leuchte für nicht angelegte Gurte vorn und hinten  
 Wartungsintervallverlängerung  
 Winterräder (zusätzlich), 4 Stahlräder 6,5 J x 16, AirStop®-Winterreifen 215/60 R 16 H, Radvollblenden

## » Bereifung

### MONTIERTE BEREIFUNG

Hersteller	Ort	Position	Typ	Felge	Dimension	Profiltiefe
Semperit	Vorne	Links	Winter	Stahl	215/60 R 16 99 H	5,0 mm
Semperit	Vorne	Rechts	Winter	Stahl	215/60 R 16 99 H	6,0 mm
Semperit	Hinten	Links	Winter	Stahl	215/60 R 16 99 H	8,0 mm
Semperit	Hinten	Rechts	Winter	Stahl	215/60 R 16 99 H	8,0 mm

**Reifen zulässig:** Ja

**Reifen verkehrssicher:** Ja

### ZUSÄTZLICHE BEREIFUNG

Hersteller	Ort	Position	Typ	Felge	Dimension	Profiltiefe
Continental			Sommer	Aluminium	215/60 R 16 95 V	3,0 mm
Continental			Sommer	Aluminium	215/60 R 16 95 V	3,0 mm
Continental			Sommer	Aluminium	215/60 R 16 95 V	3,0 mm
Continental			Sommer	Aluminium	215/60 R 16 95 V	4,0 mm

**Reifen zulässig:** Ja

**Reifen verkehrssicher:** Nein

### ERSATZ-/NOTRAD & ZUBEHÖR

**Bordwerkzeug vorhanden:** Ja

**Tirefit vorhanden:** Ja

**Tirefit Ablaufdatum:** 02.2027

**Kompressor vorhanden:** Ja

**Wagenheber vorhanden:** Ja

## » Wertmindernde Faktoren

Nr	Bauteil	Schadensbeschreibung	Reparaturempfehlung
1	Windschutzscheibe	Steinschlag	Ersetzen
2	Zusätzliche(r) Reifen	Verschlissen	Ersetzen
3	Seitenwand hinten rechts	Delle(n) und Kratzer	Instandsetzen + lackieren
4	Motorhaube	Delle(n) und Kratzer	Instandsetzen + lackieren
5	Achsvermessung	Beschädigt	Reparieren
6	Mittelarmlehne vorne	Verschlissen	Ersetzen
7	Vorbereitungszeit Metall-Lackierung	Lack Vorbereitung	Ausführen
8	Markenemblem vorne	Gebrochen	Ersetzen
9	Lenkrad	Kratzer	Optische Wertminderung
10	Stoßfänger hinten	Kratzer	Spotrepair
11	Kotflügel vorne rechts	Steinschlag	Auslegen + Polieren
12	Einstiegsschweller hinten rechts	Delle(n)	Kaltdrücken
13	Tür vorne rechts	Delle(n)	Kaltdrücken
14	Kotflügel vorne links	Steinschlag	Auslegen + Polieren
15	Tür vorne links	Steinschlag	Auslegen + Polieren
16	Tür hinten links	Steinschlag	Auslegen + Polieren

## » Gebrauchsspuren

Das Fahrzeug weist dem Alter, der Laufleistung und dem Einsatzzweck entsprechende Gebrauchsspuren auf.

## » Fehlteile

Nr	Bauteil	Schadensbeschreibung	Reparaturempfehlung
1	Anhängerkupplung (abnehmbar) Schlüssel	Fehlt	Ersetzen
2	Blende/Abdeckung	Fehlt	Ersetzen

**» Merkantile Wertminderung**

<b>Vorschäden bekannt:</b>	Ja
<b>Vorschäden feststellbar:</b>	Nein
<b>Nachlackierungen vorhanden:</b>	Nein
<b>Lackschichtdickenmessung durchgeführt:</b>	Ja - ohne Auffälligkeiten/Abweichungen

**ERGEBNISSE DER LACKSCHICHTDICKENMESSUNG**

Die Messwerte lagen im üblichen Bereich.

Pro Bauteil wurden mindestens 3 Messungen durchgeführt.

## » Hinweise zum Zustandsbericht

**Angaben zum Auftrag und zum Bewertungsumfang:**

Es wurde der Auftrag erteilt, einen Zustandsbericht über das beschriebene Fahrzeug zu erstellen.

Die Fahrzeugzustandsbewertung erfolgte auftragsgemäß auf Basis der vom Auftraggeber vorgegebenen Standards für Fahrzeugbewertungen. Die Feststellungen im Einzelfall trifft der Sachverständige aufgrund eigener Sachkunde und nach eigenem sachverständigen Ermessen.

**Fahrzeug-Identifizierung:**

WVWZZZ3CZPE057931

FIN abgelesen und stimmt mit Unterlagen überein

**Allgemeinzustand:**

Mittelmäßiger Allgemeinzustand

**Besichtigungsbedingungen:**

Ausreichend, Unzureichende Lichverhältnisse

**Hebebühne/Hubmittel benutzt:**

Nein

**Motorenlauf durchgeführt:**

Ja

**Fahrprobe durchgeführt:**

Nein

## » Sonstige Bemerkungen

Vorliegendes Exemplar wurde auf elektronischem Wege erzeugt. Es ist ohne Originalunterschrift gültig.

## » Ansichtsfotos



Fahrzeugansicht - diagonal vorne links



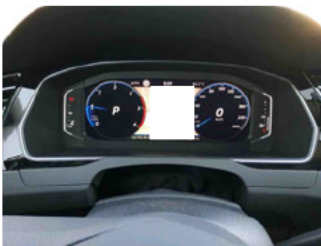
Fahrzeugansicht - diagonal vorne rechts



Fahrzeugansicht - diagonal hinten links



Fahrzeugansicht - diagonal hinten rechts



Innenraum - Cockpit mit Laufleistung



Equipment - Bordwerkzeug



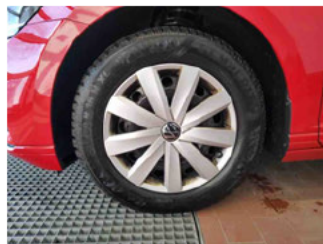
Seitenansicht - Schweller links



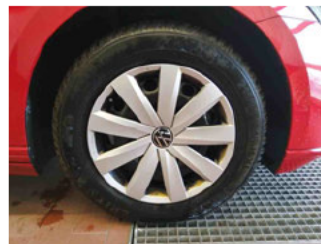
Seitenansicht - Schweller rechts



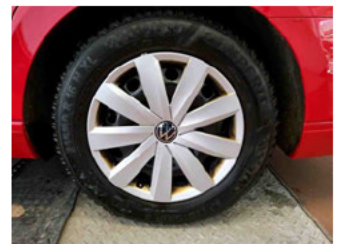
Fahrzeug - Typenschild/Fahrgestellnummer



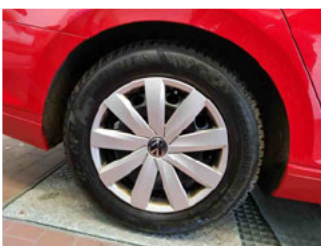
Räder - Rad montiert vorne links



Räder - Rad montiert vorne rechts



Räder - Rad montiert hinten links



Räder - Rad montiert hinten rechts



Räder - Rad beiliegend #1



Räder - Rad beiliegend #2



Räder - Rad beiliegend #3



Räder - Rad beiliegend #4



Innenraum - Mittelkonsole



Fahrzeug - Motorraum offen



Equipment - Boardmappe/  
Securitybag



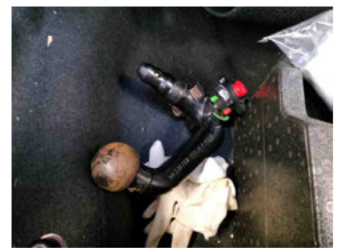
Innenraum - Kofferraum



Fahrzeug - abgegebene ZB1



Räder - eingelegt im Fahrzeug



Equipment - Anhängerkupplung



Fahrzeug - Serviceunterlagen /  
Wartungsnachweis



Innenraum - vorne



Innenraum - hinten



Räder - Haltbarkeitsdatum  
Tirefit

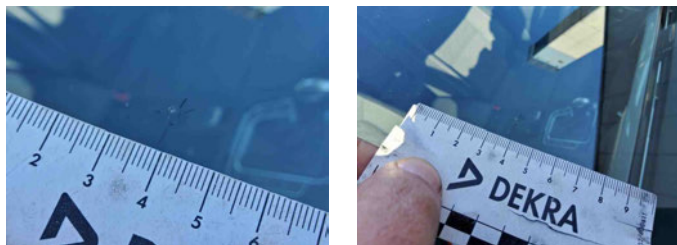


Innenraum -  
Navigationsgerät/Radio

## » Beschädigungsfotos

### WERTMINDERNDE FAKTOREN

1 - Windschutzscheibe - Steinschlag - Ersetzen



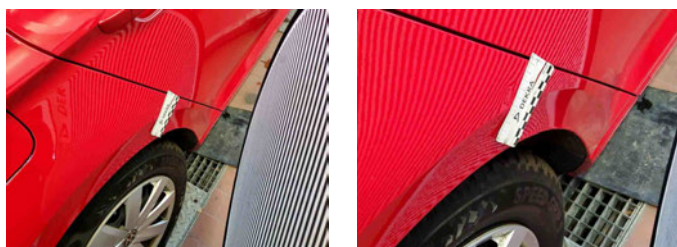
2 - Zusätzliche(r) Reifen - Verschlissen - Ersetzen

Kommentar

vier Reifen an der Innenseite abgefahren



3 - Seitenwand hinten rechts - Delle(n) und Kratzer - Instandsetzen + lackieren



4 - Motorhaube - Delle(n) und Kratzer - Instandsetzen + lackieren



## 5 - Achsvermessung - Beschädigt - Reparieren

Kommentar

Reifen fahren sich an der Innenseite ab



## 6 - Mittelarmlehne vorne - Verschlissen - Ersetzen

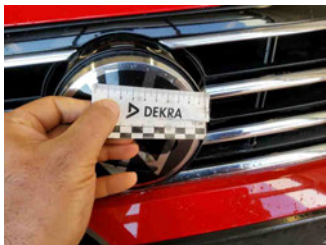
Kommentar

starke abnutzungsspuren



## 7 - Vorbereitungszeit Metall-Lackierung - Lack Vorbereitung - Ausführen

## 8 - Markenemblem vorne - Gebrochen - Ersetzen



## 9 - Lenkrad - Kratzer - Optische Wertminderung



## 10 - Stoßfänger hinten - Kratzer - Spotrepair



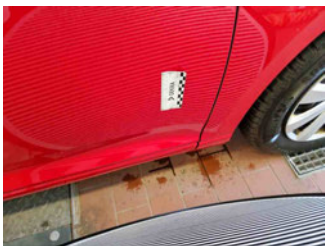
11 - Kotflügel vorne rechts - Steinschlag - Auslegen + Polieren



12 - Einstiegsschweller hinten rechts - Delle(n) - Kaltdrücken



13 - Tür vorne rechts - Delle(n) - Kaltdrücken



14 - Kotflügel vorne links - Steinschlag - Auslegen + Polieren



15 - Tür vorne links - Steinschlag - Auslegen + Polieren

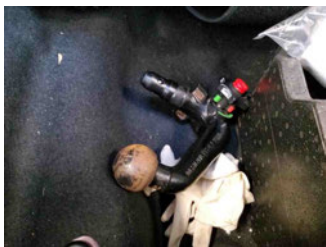


16 - Tür hinten links - Steinschlag - Auslegen + Polieren



## FEHLTEILE

1 - Anhängerkupplung (abnehmbar) Schlüssel - Fehlt - Ersetzen



2 - Blende/Abdeckung - Fehlt - Ersetzen

Kommentar

Isofix Abdeckungen fehlen

