

GKK Gutachten GmbH
 Theodorstr. 180, 40472 Düsseldorf

GKK Gutachten GmbH

Raiffeisen-Impuls Fuhrparkmanagement
 GmbH & Co. KG

Theodorstr. 180
 40472 Düsseldorf

Tel.: 0211 6878060
 www.gkk-gutachten.de
 Email: info@gkk-gutachten.de

Wertgutachten



Vorgang

Ihr Auftrag vom	10.06.2026 durch Raiffeisen-Impuls Fuhrparkmanagement GmbH & Co. KG
Besichtigungsort	36272 Niederaula, Industriestraße 11
Besichtigungsdatum	26.06.2026
Referenznummern	0002061976

Fahrzeugdaten / Technische Daten

Fahrzeugident.-Nr.	TMBLJ7NS0P8033427		
Fahrzeugart	PKW - SUV / Geländewagen	Farbton / Lackart	Schwarz / Perleffekt
Hersteller	Skoda	Nächste HU	03/2028
Typ / Verkaufsbez.	Kodiaq 2.0 TDI L&K 4x4	Laufleistung abgelesen	72.314 km
Erstzulassung	20.02.2023	Emissionsklasse	Euro 6
Getriebe / Gänge	Automatik / 6	Sitzplätze / Türen	5 / 5
Achsen / angetrieben	2 / 2	Anzahl Besitzer	keine Angabe
Motorart	Reihenmotor / Diesel	Hubraum / Nennleistung	1.968 ccm / 92 KW
Antriebsart	Allradantrieb		

Fahrzeugdaten wurden durch den Auftraggeber mitgeteilt und am Fahrzeug gegengeprüft und ergänzt.

Montierte Räder:					
Position	Reifenart	Felgenart	Hersteller	Dimension	Profiltiefe
vorn links	Winterreifen	Leichtmetallrad	Continental	235/55 R18 100H M+S	6 mm
vorn rechts	Winterreifen	Leichtmetallrad	Continental	235/55 R18 100H M+S	6 mm
hinten rechts	Winterreifen	Leichtmetallrad	Continental	235/55 R18 100H M+S	7 mm
hinten links	Winterreifen	Leichtmetallrad	Continental	235/55 R18 100H M+S	7 mm
Reservebereifung: Notrad					

Beiliegende Räder:					
Position	Reifenart	Felgenart	Hersteller	Dimension	Profiltiefe
Rad 1	Sommerreifen	Leichtmetallrad	Hankook	235/50 R19 99V	5 mm
Rad 2	Sommerreifen	Leichtmetallrad	Hankook	235/50 R19 99V	5 mm
Rad 3	Sommerreifen	Leichtmetallrad	Hankook	235/50 R19 99V	5 mm
Rad 4	Sommerreifen	Leichtmetallrad	Hankook	235/50 R19 99V	5 mm

Allgemeines / Zustand	
✓ Fahrzeug ist fahrbereit	✗ Unterbodenkontrolle durchgeführt
✗ Fahrzeug ist zugelassen	✓ Hauptschlüssel vorhanden (Anzahl: 2)
✓ Batterie ist betriebsbereit	✗ Nebenschlüssel vorhanden (Anzahl: 0)
✗ Serviceheft vorhanden	✓ Rangierfahrt durchgeführt.
✗ Probefahrt durchgeführt.	✗ Ladekabel vorhanden
✓ Anhängerkupplung vorhanden	✓ Bordwerkzeug vorhanden
Kundendienst laut Serviceheft am 29.08.2025 bei km 56.749.	

Funktionsfähigkeit / Auffälligkeiten	
✓ Motor startet eigenständig	✓ Schließanlage (ZV) funktionsfähig
✓ Lichtanlage funktionsfähig	✓ Schiebedach oder Verdeck funktionsfähig
✓ Fensterheber funktionsfähig	✓ Entertainment (Radio, Navigationssystem) funktionsfähig
✓ Kombiinstrument und Fahrzeuganzeigen	

Fahrzeugzustand	
✗ verschmutzt	✗ nass
✗ Eis	✗ Schnee

Fahrzeugstandort	
✗ unzureichende Lichtverhältnisse	✗ Lichtblendung (Besichtigung im Freien)
✗ Dunkelheit	✗ Fahrzeug eingeschränkt zugänglich

Legende : ✓ Ja ✗ Nein ○ Nicht prüfbar ⊖ Nicht vorhanden

Vorschaden	Der Vorschaden wurde fach- und sachgerecht behoben	Feststellung
Seitenwand hinten links	Ja	
Seitenwand hinten rechts	Ja	
Stoßfänger hinten	Ja	

Anmerkungen

Die Erstzulassungsdaten wurden gemäß den Vorgaben des Auftraggebers übernommen.

Zum Besichtigungszeitpunkt lagen keine ZB Teil I, keine Daten zur Erstzulassung sowie keine Angaben zur Anzahl der Besitzer vor

Das Fahrzeug weist innen und außen alters-, nutzungs- und laufleistungsanaloge Gebrauchsspuren auf.

Ausstattung gemäß VIN-Abfrage

Serienausstattung (nicht verifiziert)	
3. Bremsleuchte	8 Lautsprecher
Ablagetasche an Vordersitzlehnen	Airbag Beifahrerseite
Airbag Beifahrerseite abschaltbar	Airbag Fahrerseite
Anti-Blockier-System (ABS)	Antriebs-Schlupfregelung (ASR)
Antriebsart: Frontantrieb	Audiosystem Swing mit Touchscreen
Ausstattungs-Paket: Green tec	Außenspiegel elektr. verstell- und heizbar, beide
Außenspiegel Wagenfarbe	Bremsassistent
Bremsenergierückgewinnung	Brillenfach
Dachreling	Einparkhilfe hinten
Elektron. Querdifferentialsperre (XDS)	Elektron. Stabilitäts-Programm (ESP)
Fahrassistenz-System: Auffahrwarnsystem mit City-Notbremsfunktion (Frontradar-Assistent)	Fahrassistenz-System: Berganfahr-Assistent (Hill-Holder)
Fahrassistenz-System: Multikollisionsbremse (Multi Collision Brake)	Fensterheber elektrisch vorn + hinten
Fernbedienung für Zentralverriegelung	Gepäck-/Laderaumabdeckung
Geschwindigkeits-Begrenzeranlage	Getriebe 6-Gang
Gurtstraffer hinten	Heckleuchten LED
Heckscheibenwischer	Innenausstattung: Dekoreinlagen Nano-Grau
Isofix-Aufnahmen für Kindersitz an Rücksitz	Karosserie: 5-türig
Klimaanlage	Knieairbag Fahrerseite
Komfort-Freisprecheinrichtung Bluetooth	Kopf-Airbag-System
Kopfstützen hinten	Kopfstützen vorn
Lendenwirbelstütze Sitz vorn links	Lendenwirbelstütze Sitz vorn rechts
Lenksäule (Lenkrad) höhenverstellbar	Lenksäule (Lenkrad) längsverstellbar
Mittelarmlehne vorn	Modellpflege
Motor 1,4 Ltr. - 92 kW 16V TSI	Multifunktionsanzeige
Nebelscheinwerfer	Notrufsystem
Radioempfang digital (DAB+)	Radstand 2791 mm
Reifendruck-Kontrollsystem	Rücksitzbank klappbar 1/3-2/3
Schadstoffarm nach Abgasnorm Euro 6	Schalt-/Wählhebelgriff Leder
Scheibenwaschdüsen heizbar	Scheibenwischer Aero (Flachblattscheibenwischer)
Scheinwerfer LED	Scheinwerfer-Reinigungsanlage (SRA)
Seitenairbag vorn	Servolenkung elektronisch (Servotronic)
Sitz vorn links höhenverstellbar	Sitz vorn rechts höhenverstellbar
Sitzbezug / Polsterung: Stoff Active schwarz	Sonnenblende links mit Spiegel
Sonnenblende rechts mit Spiegel	Start/Stop-Anlage
Steckdose (12V-Anschluß) im Koffer-/Laderaum	Steckdose (12V-Anschluß) in Mittelkonsole vorn
Stoßfänger Wagenfarbe	Tagfahrlicht LED
Türgriffe außen Wagenfarbe	Verglasung getönt
Verzurrösen Koffer-/Laderaum	Warnanlage für Sicherheitsgurte, Fahrer-/Beifahrerseite
Wegfahrsperrung	Zentralverriegelung

Wertbeeinflussende Faktoren

Front (Angaben ohne MwSt.)	Reparaturkosten	MW
Motorhaube, verkratzt, lackieren (Bild 16, Bild 17)	811,28 €	527,33 €
Frontscheibe mit Regensensor und Frontkamera, gerissen, ersetzen (Bild 18, Bild 19)	1483,50 €	1483,50 €
Dach (Angaben ohne MwSt.)	Reparaturkosten	MW
Dach Holm links, beschädigt, instand setzen - lackieren (Bild 21, Bild 22)	469,86 €	361,24 €
Heck (Angaben ohne MwSt.)	Reparaturkosten	MW
Stoßfänger hinten Verkleidung oberhalb -lackiert-, verkratzt, lackieren (Bild 23, Bild 24)	650,04 €	422,53 €
Interieur (Angaben ohne MwSt.)	Reparaturkosten	MW
Fußmatte(n) vorne links, beschädigt, ersetzen (Bild 20)	86,55 €	56,26 €

Bei der Berechnung der einzelnen Beträge wurde für die Lackiervorbereitung ein Gesamtbetrag von 442,23 EUR berücksichtigt und auf die Lackierpositionen verteilt.

Wertermittlung (bezogen auf den Besichtigungszeitpunkt, Angaben ohne MwSt)

Reparaturkosten	3.501,23 €
Minderwert	2.850,86 €
Händlereinkaufspreis	20.300,00 €
Händlerverkaufspreis	23.125,00 €

Besichtigungsbedingungen

Bei dieser Besichtigung wurde eine äußere Inaugenscheinnahme am undemontierten Fahrzeug unter Berücksichtigung der vorgefundenen Besichtigungsbedingungen durchgeführt. Es werden keinerlei Eigenschaften von nicht geprüften oder nur eingeschränkt prüfbar Bereichen des Fahrzeugs zugesichert.

Minderwert

Die festgesetzten Beträge für den Minderwert „MW“ entsprechen nicht den Reparaturkosten für die aufgeführten Beschädigungen sondern orientieren sich an Fahrzeugalter und Laufleistung.
Bei der Ermittlung des ausgewiesenen Fahrzeugwertes fanden diese Werte Verwendung. Berücksichtigt wurden nur überdurchschnittliche Beschädigungen.

Dieses Dokument enthält im Anhang die Fotodokumentation mit 28 Fotos.

Rudzinski, Bernd

Der Sachverständige, 29.06.2026

Fotoanlage



Bild 1



Bild 2

Fotoanlage



Bild 3



Bild 4

Fotoanlage



Bild 5



Bild 6

Fotoanlage



Bild 7



Bild 8

Fotoanlage



Bild 9

Fotoanlage



Bild 10

Fotoanlage



Bild 11

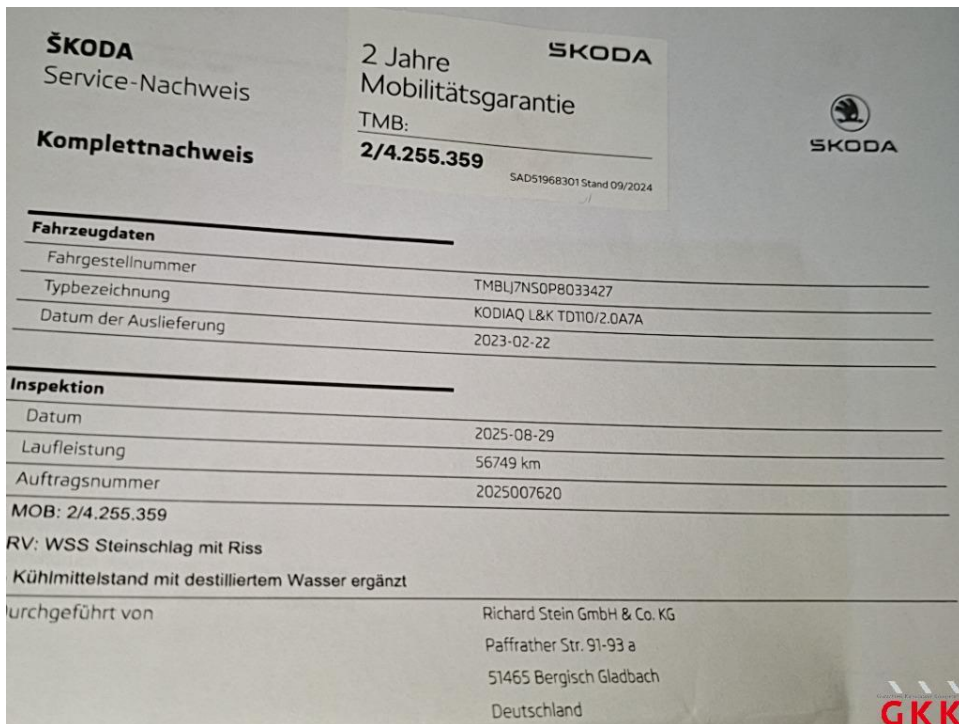


Bild 12

Fotoanlage



Bild 13

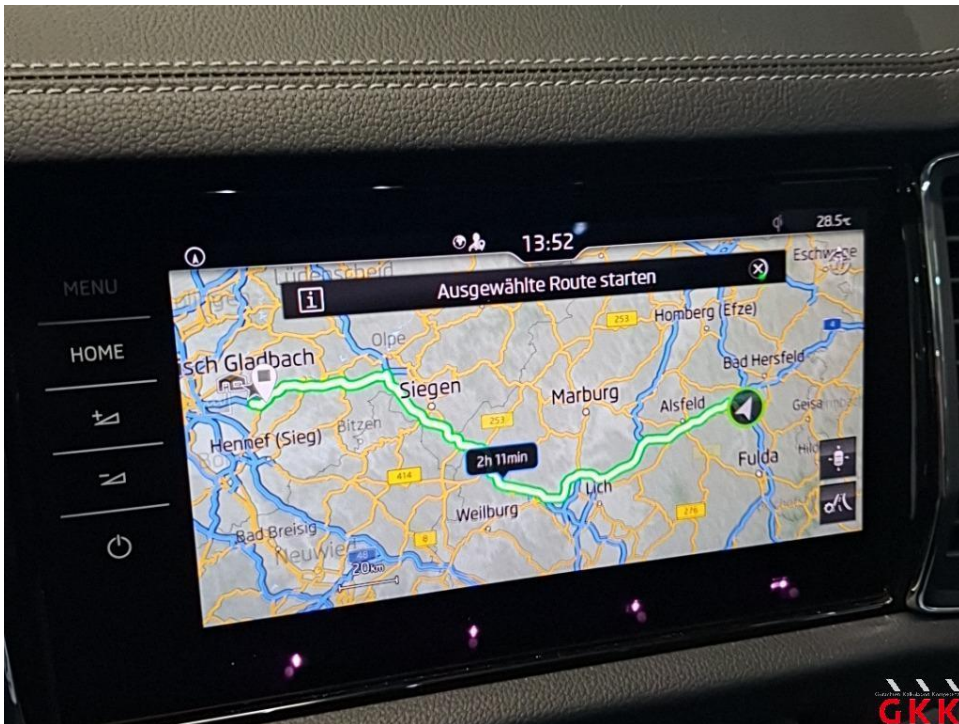


Bild 14

Fotoanlage



Bild 15



Bild 16 Motorhaube, verkratzt, lackieren

Fotoanlage

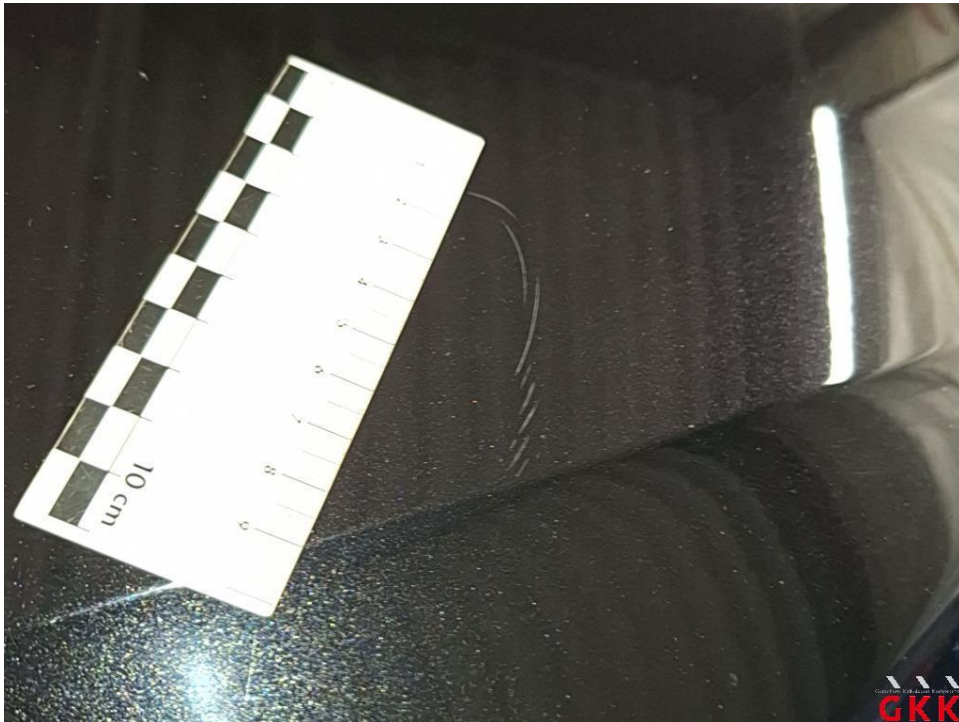


Bild 17 Motorhaube, verkratzt, lackieren



Bild 18 Frontscheibe, mit Regensensor und Frontkamera, gerissen, ersetzen

Fotoanlage

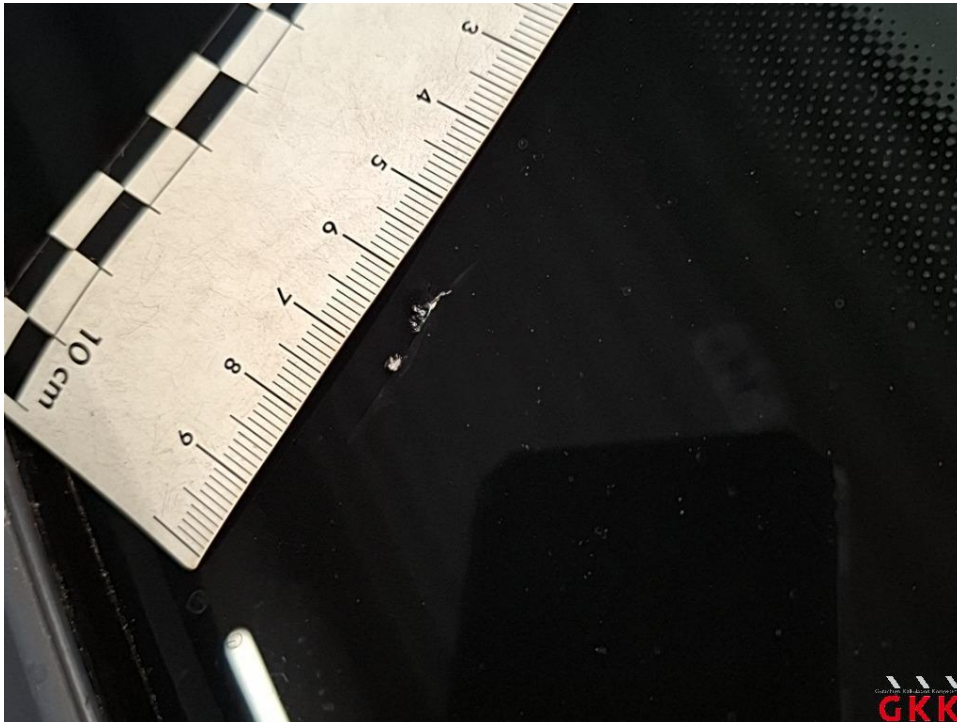


Bild 19 Frontscheibe, mit Regensensor und Frontkamera, gerissen, ersetzen



Bild 20 Fußmatte(n), vorne links, beschädigt, ersetzen

Fotoanlage



Bild 21 Dach, Holm links, beschädigt, instand setzen - lackieren



Bild 22 Dach, Holm links, beschädigt, instand setzen - lackieren

Fotoanlage



Bild 23 Stoßfänger hinten, Verkleidung oberhalb -lackiert-, verkratzt, lackieren



Bild 24 Stoßfänger hinten, Verkleidung oberhalb -lackiert-, verkratzt, lackieren

Fotoanlage



Bild 25



Bild 26

Fotoanlage



Bild 27



Bild 28