

UNABHÄNGIGES BATTERIE ZERTIFIKAT



ZERTIFIKATNUMMER: 7F810176-16B7-474F-AEC7-D9EE35EB3AE0

FAHRZEUG

MARKE: Toyota
MODELL: Yaris HEV

KILOMETERSTAND:
FIN: VNKKBAC330A309686
DATUM UND UHRZEIT:
21.05.26, 16:30

DURCHGEFÜHRT VON: HARTMANN
Compound-Professionals Germany
GmbH -NL-Niederaula

ERGEBNISSE

Unabhängig
GESUNDHEITZUSTAND (SOH)

-- %

ENERGIE - kWh | kWh

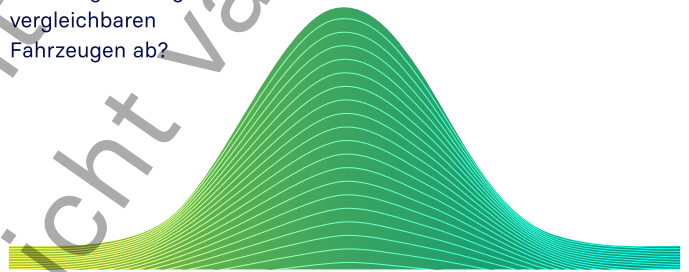


WLTP-REICHWEITE |

BEWERTUNG

BENCHMARKING

Wie schneidet Ihr
Fahrzeug im Vergleich zu
vergleichbaren
Fahrzeugen ab?



Unterdurchschnittlich

Durchschnittlich

Überdurchschnittlich

PRÜFUNGEN

Batteriemanagementsystem (BMS) - Analyse fehlgeschlagen	×
Batteriesensor - Analyse fehlgeschlagen	×
Batteriemessungen - Analyse fehlgeschlagen	×
Batterie-Zellspannung - Analyse fehlgeschlagen	×
Fahrzeug-Kommunikation - Warnung erkannt	!



BEWERTUNG

NICHT EINDEUTIG – BATTERIEZUSTAND UNBESTIMMT

Die ausführliche Batteriediagnose mit dem AVILOO FLASH Test schlug fehl, da bei der Messung nicht alle Anforderungen erfüllt wurden. Für weitere Informationen scannen Sie den QR-Code.

Wenn Sie Hilfe benötigen, wenden Sie sich bitte an das Kundenmanagement von AVILOO.

Marcus Berger

Dr. Marcus Berger, CEO



ENERGIE

	Brutto	Netto (nominal)	Nutzbar
Aktuell:			
Neu:			

REICHWEITE

	WLTP	Typisch
Aktuell:		
Neu:		

AUSFÜHRUNGSPROTOKOLL

	16:30:08
AVILOO-Box angeschlossen.	
FLASH Test gestartet.	✓
Fahrzeug erkannt.	✓
Start der Datenerfassung.	✓
Beendete Datenerfassung.	✓
Analyse der Daten.	✓
Analyse abgeschlossen.	✓

NACHRICHTEN

Die Analyse schlug fehl, da während der Datenerfassung nicht alle erforderlichen Signale empfangen wurden. Bitte wiederholen Sie den Test. Wenn das Problem weiterhin besteht, wenden Sie sich bitte an das Kundenmanagement von AVILOO.

SENSOREN

Spannungssensor	✗
Stromsensor	✗
Temperatursensoren	✗
Zellspannungssensoren	✗

BMS

	Wert	Status
BMS-Ladezustand (SoC)*:	--%	
Genauigkeit der SoC-Berechnung:		✗
BMS-Gesundheitszustand (SoH)*:	--%	
Genauigkeit der SoH-Berechnung:		✗

MESSWERTE

	Min.	Max.	Delta	Status
Batterietemperatur	--°C	--°C	--°C	✗
Zellenspannung	--V	--V	--mV	✗
Batteriespannung	--V			
Durchschn. Stromstärke	--A			

*Die hier gezeigten Werte wurden direkt aus dem Batteriemanagementsystem (BMS) des Fahrzeugs ausgelesen und werden vom Fahrzeughersteller berechnet und bereitgestellt. Der angezeigte State of Health (SoH) entspricht dem vom BMS gemeldeten Wert und ist CARA-zertifiziert.

HAFTUNGSAUSSCHLUSS: Das Testergebnis beinhaltet den aktuell berechneten Gesundheitszustand (SoH) der Antriebsbatterie. Die Bestimmung basiert auf Daten, die vom Fahrzeug bereitgestellt werden. Diese werden von den Algorithmen von AVILOO anhand statistischer und analytischer Modelle ausgewertet. Die Manipulation der Daten in der Steuereinheit führt zu einem falschen Ergebnis. Der angegebene SoH weist bei mindestens 95 % der Referenzmessungen eine technisch bedingte Schwankungsbreite (Abweichung) von nicht mehr als 3 % auf. Es ist zu beachten, dass diese Toleranz für die Bestimmung des SoH-Werts auf Zellebene gilt und nicht für den SoH-Wert der gesamten Batterie. Dies liegt daran, dass der Ladezustand einzelner Zellen variieren kann, was sich negativ auf den aktuellen SoH-Wert der Batterie auswirken kann. Dies kann jedoch durch das Batteriemanagementsystem (BMS) oder während einer Kalibrierung ausgeglichen werden. Das Ergebnis spiegelt den Zustand der Batterie zum Zeitpunkt des Tests wider. Daraus können keine Rückschlüsse auf den zukünftigen Gesundheitszustand der Batterie gezogen werden. Aussagen über mechanische Beschädigungen oder äußere Einflüsse sind nicht Teil dieser Diagnose.

GKK Gutachten GmbH
 Theodorstr. 180, 40472 Düsseldorf

Raiffeisen-Impuls Fuhrparkmanagement
 GmbH & Co. KG

GKK Gutachten GmbH

Theodorstr. 180
 40472 Düsseldorf

Tel.: 0211 6878060
 www.gkk-gutachten.de
 Email: info@gkk-gutachten.de

Wertgutachten



Vorgang

Ihr Auftrag vom	21.05.2026 durch Raiffeisen-Impuls Fuhrparkmanagement GmbH & Co. KG
Besichtigungsort	36272 Niederaula, Industriestraße 11
Besichtigungsdatum	08.06.2026
Referenznummern	0002076453

Fahrzeugdaten / Technische Daten

Fahrzeugident.-Nr.	VNKKBAC330A309686		
Fahrzeugart	PKW - Schräghecklimousine	Farbton / Lackart	Weiß / Uni
Hersteller	Toyota	Nächste HU	keine Angabe
Typ / Verkaufsbez.	Yaris 1.5 Dual-VVT-iE Hybrid Business Edition	Laufleistung abgelesen	11.859 km
Erstzulassung	28.08.2023	Emissionsklasse	Euro 6d
Getriebe / Gänge	Automatik (stufenlos) / keine Angabe	Sitzplätze / Türen	5 / 5
Achsen / angetrieben	2 / 1	Anzahl Besitzer	unbekannt
Motorart	Reihenmotor / Benzin / Elektro	Hubraum / Nennleistung	1.490 ccm / 85 KW
Antriebsart	Frontantrieb		

Fahrzeugdaten wurden durch den Auftraggeber mitgeteilt und am Fahrzeug gegengeprüft und ergänzt.

Montierte Räder:					
Position	Reifenart	Felgenart	Hersteller	Dimension	Profiltiefe
vorn links	Winterreifen	Stahlrad	Michelin	185/65 R15 88T	6 mm
vorn rechts	Winterreifen	Stahlrad	Michelin	185/65 R15 88T	6 mm
hinten rechts	Winterreifen	Stahlrad	Michelin	185/65 R15 88T	6 mm
hinten links	Winterreifen	Stahlrad	Michelin	185/65 R15 88T	6 mm
Reservebereifung: TireFit					

Allgemeines / Zustand	
✓ Fahrzeug ist fahrbereit	✗ Unterbodenkontrolle durchgeführt
✗ Fahrzeug ist zugelassen	✓ Hauptschlüssel vorhanden (Anzahl: 1)
✓ Batterie ist betriebsbereit	✗ Nebenschlüssel vorhanden (Anzahl: 0)
✓ Serviceheft vorhanden	✓ Rangierfahrt durchgeführt.
✗ Probefahrt durchgeführt.	✗ Ladekabel vorhanden
✗ Anhängerkupplung vorhanden	✗ Bordwerkzeug vorhanden
Kundendienst nicht durchgeführt.	

Funktionsfähigkeit / Auffälligkeiten	
✓ Motor startet eigenständig	✓ Schließanlage (ZV) funktionsfähig
✓ Lichtanlage funktionsfähig	⊖ Schiebedach oder Verdeck funktionsfähig
✓ Fensterheber funktionsfähig	✓ Entertainment (Radio, Navigationssystem) funktionsfähig
✓ Kombiinstrument und Fahrzeuganzeigen	

Fahrzeugzustand	
✗ verschmutzt	✗ nass
✗ Eis	✗ Schnee

Fahrzeugstandort	
✗ unzureichende Lichtverhältnisse	✗ Lichtblendung (Besichtigung im Freien)
✗ Dunkelheit	✗ Fahrzeug eingeschränkt zugänglich

Legende : ✓ Ja ✗ Nein ○ Nicht prüfbar ⊖ Nicht vorhanden

Vorschaden	Der Vorschaden wurde fach- und sachgerecht behoben	Feststellung
Keine festgestellt.		

Anmerkungen
Hinsichtlich der aufgeführten Prüfposition(en) wird die Möglichkeit von Folgekosten bzw. Folgeschäden nicht ausgeschlossen. Das ausgewiesene Untersuchungsergebnis ist aufgrund der Prüfposition(en) vorbehaltlich.

Ausstattung gemäß VIN-Abfrage

Serienausstattung (nicht verifiziert)	
3. Bremsleuchte	4 Lautsprecher
Airbag Beifahrerseite abschaltbar	Airbag Fahrer-/Beifahrerseite
Aktive Kopfstützen vorn	Anti-Blockier-System (ABS)
Audiobedienung am Lenkrad	Audiosystem: Multimedia Toyota Touch
Freisprechanlage Bluetooth	USB-Schnittstelle
Smartphone-Integration x-connect (Apple CarPlay und Android Auto)	Autom. Begleitfunktion der Beleuchtung (Follow me home, FMH)
Außenspiegel elektr. verstell- und heizbar	Blinkleuchte in Außenspiegel integriert
Dachantenne	Elektr. Bremskraftverteilung
Elektron. Stabilitäts-Programm mit Antriebs-Schlupfregelung (VSC mit TRC)	Fahrassistenz-System: Berganfahrkontrolle (HAC)
Fahrassistenz-System: Eco-Anzeige für verbrauchsoptimiertes Fahren	Fahrassistenz-System: Müdigkeitserkennungs-Sensor
Fahrassistenz-System: Sicherheitssystem Toyota Connect mit automatischem Notruf (eCall)	Fensterheber elektrisch vorn
Gepäckraumabdeckung / Rollo	Geschwindigkeits-Begrenzeranlage
Getriebe Automatik stufenlos - Multidrive ECVT	Heckspoiler schwarz
Innenraumfilter: Staub- und Pollenfilter mit Aktivkohlefilter	Isofix-Kindersitz-System
Karosserie: 5-türig	Klimaautomatik
Kopfstützen vorn und hinten verstellbar	Lenkrad (Leder)
Lenkrad mit Schaltwippen	Lenksäule (Lenkrad) verstellbar
Leseleuchte	Motor 1,5 Ltr. - 68 kW (System: 85 kW) Hybrid
Hybrid 85 kW (Motor 1,5 Ltr. - 68 kW)	Multimedia Display (7,0 Zoll)
Navigationssystem (Touch & Go)	Navigationssystem mit Sprachsteuerung (VCS)
Freisprechanlage mit Audiostummschaltung und Sprachsteuerung	Parkbremse elektrisch (EPB)
Protection-Paket	Seitenschutzleisten
Gepäckraummatte Kunststoff	Reifen-Reparaturkit
Reifendruck-Kontrollsystem	Rückfahrkamera
Rücksitz geteilt	Rücksitz klappbar
Schadstoffarm nach Abgasnorm Euro 6d	Schalt-/Wählhebelgriff Leder
Scheibenwischer mit Intervallschaltung	Seitenairbag hinten
Seitenairbag vorn	Service-System: MyT-Connected Services
Servolenkung elektrisch	Sitz vorn links höhenverstellbar
Sitzheizung vorn	Tagfahrlicht
Toyota Safety Sense	Fahrassistenz-System: Fernlichtassistent (Abblendautomatik Fahrlicht, AHB)
Fahrassistenz-System: Verkehrszeichenerkennung (RSA)	Scheibenwischer mit Regensensor
Geschwindigkeits-Regelanlage (Tempomat) mit Abstandsregelung	Fahrassistenz-System: Autonome Notbremsfunktion (AEB)
Fahrassistenz-System: Auffahrwarnsystem (Forward Collision Warning, FCW)	Fahrassistenz-System: Pre-Collision-System (PCS)
Fahrassistenz-System: Kreuzungs-Assistent	Fahrassistenz-System: Spurhalteassistent (LDA)
Fahrassistenz-System: aktiver Spurhalteassistent (Lenkunterstützung)	Warnanlage für Sicherheitsgurte hinten
Warnanlage für Sicherheitsgurte vorn	Wegfahrsperre

Wertbeeinflussende Faktoren		
Front (Angaben ohne MwSt.)	Reparaturkosten	MW
Motorhaube Dämmmatte, beschädigt, ersetzen (Bild 18)	256,35 €	205,08 €
Dach (Angaben ohne MwSt.)	Reparaturkosten	MW
Dach, beschädigt, kalt drücken (Bild 30, Bild 31, Bild 32)	300,00 €	300,00 €
Seite rechts (Angaben ohne MwSt.)	Reparaturkosten	MW
Seitenwand rechts, beschädigt, instand setzen - lackieren (Bild 33, Bild 34, Bild 35)	820,77 €	688,52 €
Spiegelgehäuse rechts Blinker, verkratzt, ersetzen (Bild 23, Bild 24)	139,70 €	111,76 €
Spiegelgehäuse rechts Kappe -lackiert-, verkratzt, lackieren (Bild 22)	395,29 €	316,23 €
Reifen, Felgen, Radkappen (Angaben ohne MwSt.)	Reparaturkosten	MW
Radkappe(n) vorne links, beschädigt, ersetzen (Bild 25, Bild 26, Bild 27)	53,13 €	42,50 €
Radkappe(n) hinten rechts, fehlt, ersetzen (Bild 21)	53,13 €	53,13 €
Satz Sommerreifen, fehlt, ersetzen (Bild 19, Bild 20)	438,13 €	438,13 €
Exterieur (Angaben ohne MwSt.)	Reparaturkosten	MW
Beschriftungs- / Werbefolie, beklebt, entkleben	60,00 €	60,00 €
Interieur (Angaben ohne MwSt.)	Reparaturkosten	MW
Kombiinstrument Reifendruckkontrolle, aktiv, prüfen (Bild 16)	31,90 €	31,90 €
Schlüssel/Schließanl. (Angaben ohne MwSt.)	Reparaturkosten	MW
Hauptschlüssel mit Fernbedienung, fehlt, ersetzen (Bild 15)	325,45 €	325,45 €
Sonstiges (Angaben ohne MwSt.)	Reparaturkosten	MW
Inspektion groß Kleinwagen, kein gültiger Nachweis vorhanden, durchführen (Bild 17)	611,57 €	611,57 €
Fahrzeug außen, Lackierung verwittert / matt, aufbereiten (Bild 28, Bild 29)	239,28 €	239,28 €

Bei der Berechnung der einzelnen Beträge wurde für die Lackiervorbereitung ein Gesamtbetrag von 395,68 EUR berücksichtigt und auf die Lackierpositionen verteilt.

Wertermittlung (bezogen auf den Besichtigungszeitpunkt, Angaben ohne MwSt)	
Reparaturkosten	3.724,70 €
Minderwert	3.423,55 €
Händlereinkaufspreis	8.125,00 €
Händlerverkaufspreis	9.575,00 €

Besichtigungsbedingungen

Bei dieser Besichtigung wurde eine äußere Inaugenscheinnahme am undemontierten Fahrzeug unter Berücksichtigung der vorgefundenen Besichtigungsbedingungen durchgeführt. Es werden keinerlei Eigenschaften von nicht geprüften oder nur eingeschränkt prüfbar Bereichen des Fahrzeugs zugesichert.

Minderwert

Die festgesetzten Beträge für den Minderwert „MW“ entsprechen nicht den Reparaturkosten für die aufgeführten Beschädigungen sondern orientieren sich an Fahrzeugalter und Laufleistung.

Bei der Ermittlung des ausgewiesenen Fahrzeugwertes fanden diese Werte Verwendung. Berücksichtigt wurden nur überdurchschnittliche Beschädigungen.

Dieses Dokument enthält im Anhang die Fotodokumentation mit 35 Fotos.

Rudzinski, Bernd

Der Sachverständige, 10.06.2026

Fotoanlage



Bild 1



Bild 2

Fotoanlage



Bild 3



Bild 4

Fotoanlage



Bild 5



Bild 6

Fotoanlage

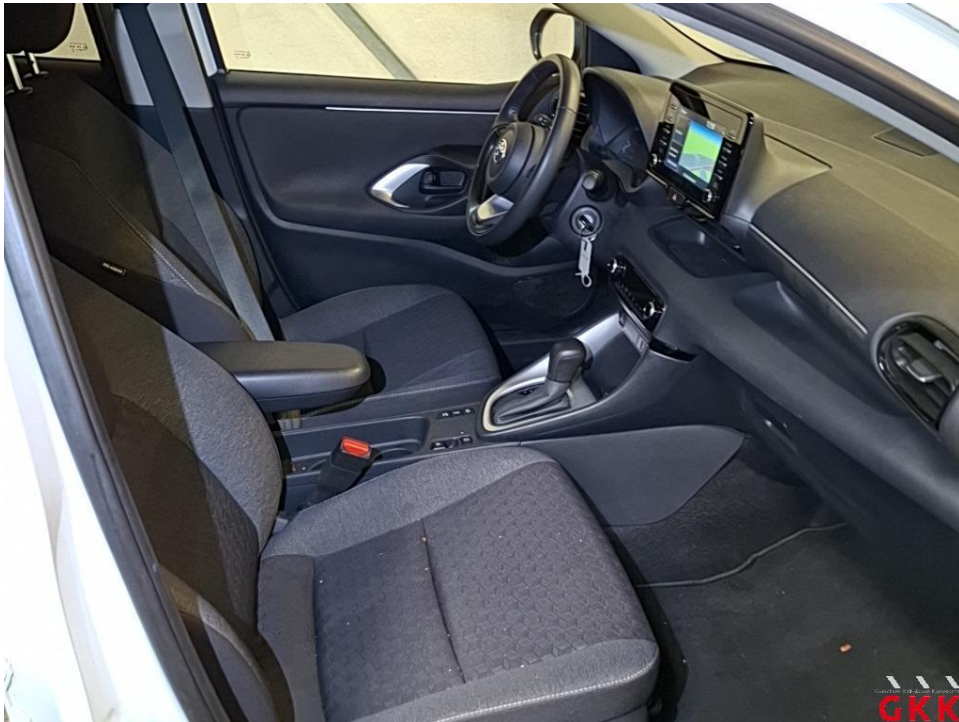


Bild 7



Bild 8

Fotoanlage



Bild 9



Bild 10

Fotoanlage



Bild 11

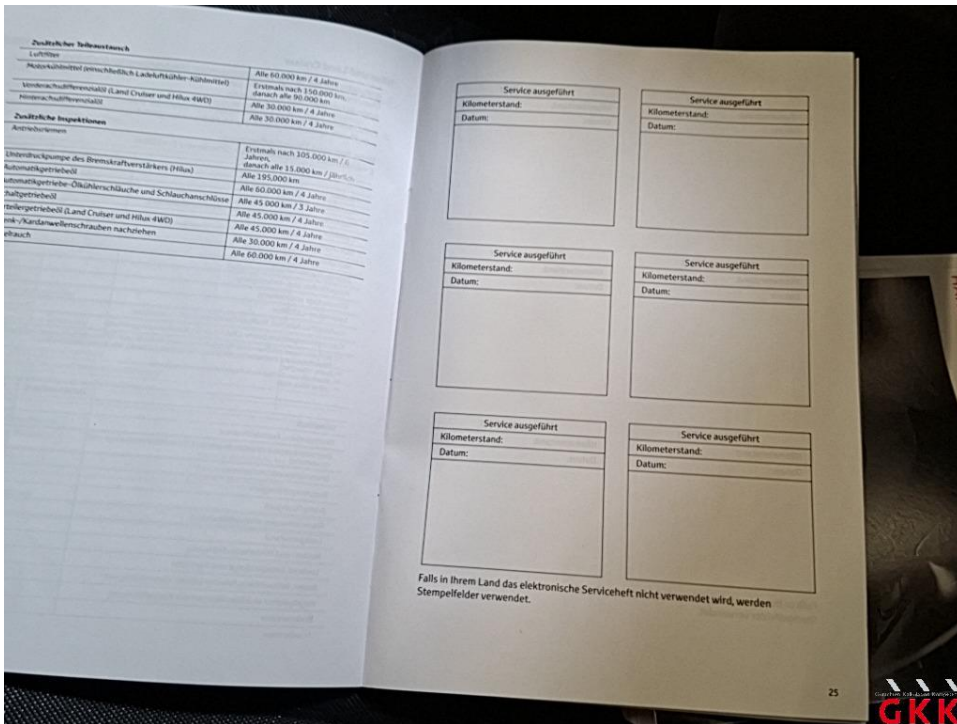


Bild 12

Fotoanlage



Bild 13



Bild 14

Fotoanlage



Bild 15 Hauptschlüssel, mit Fernbedienung, fehlt, ersetzen

Fotoanlage



Bild 16 Kombiinstrument, Reifendruckkontrolle, aktiv, prüfen

Fotoanlage

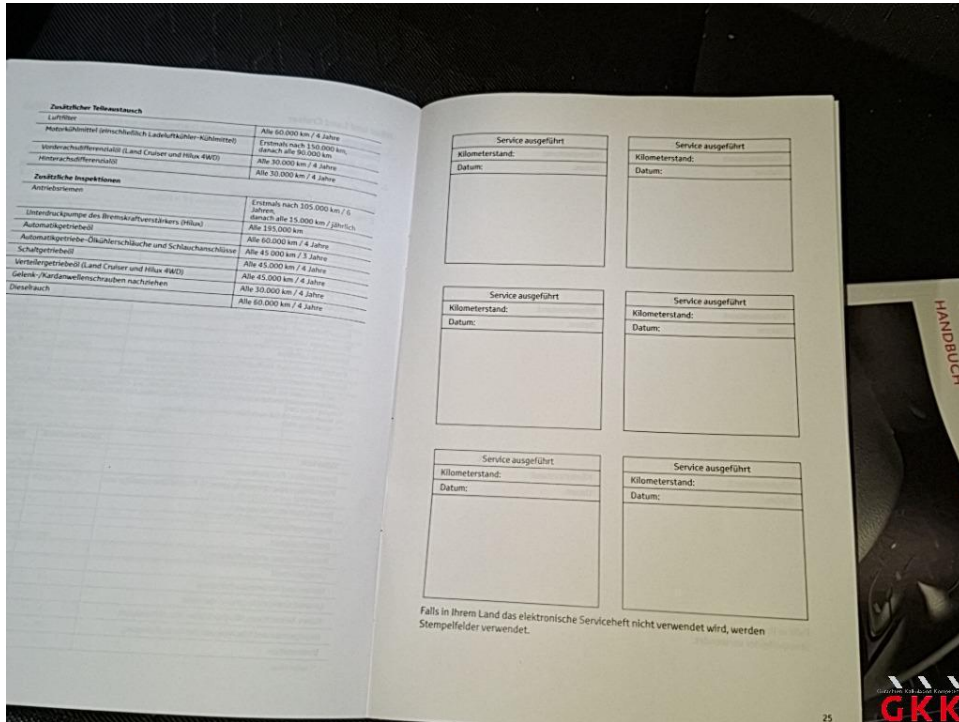


Bild 17 Inspektion groß, Kleinwagen, kein gültiger Nachweis vorhanden, durchführen



Bild 18 Motorhaube, Dämmmatte, beschädigt, ersetzen

Fotoanlage



Bild 19 Satz Sommerreifen, fehlt, ersetzen



Bild 20 Satz Sommerreifen, fehlt, ersetzen

Fotoanlage



Bild 21 Radkappe(n), hinten rechts, fehlt, ersetzen



Bild 22 Spiegelgehäuse rechts, Kappe -lackiert-, verkratzt, lackieren

Fotoanlage



Bild 23 Spiegelgehäuse rechts, Blinker, verkratzt, ersetzen



Bild 24 Spiegelgehäuse rechts, Blinker, verkratzt, ersetzen

Fotoanlage



Bild 25 Radkappe(n), vorne links, beschädigt, ersetzen



Bild 26 Radkappe(n), vorne links, beschädigt, ersetzen

Fotoanlage



Bild 27 Radkappe(n), vorne links, beschädigt, ersetzen

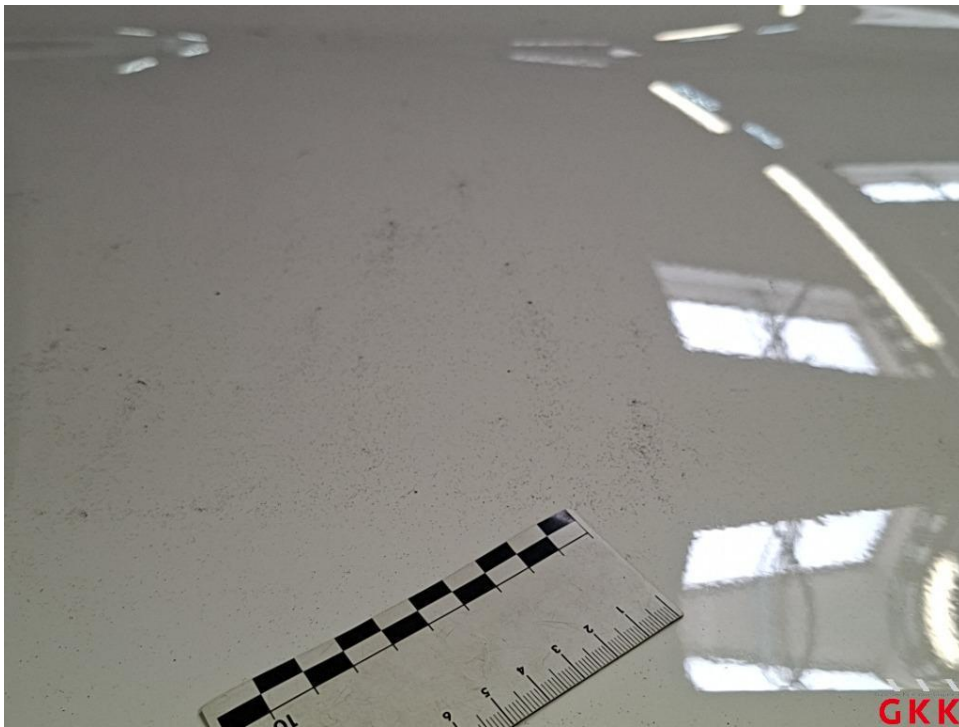


Bild 28 Fahrzeug, außen, Lackierung verwittert / matt, aufbereiten

Fotoanlage



Bild 29 Fahrzeug, außen, Lackierung verwittert / matt, aufbereiten

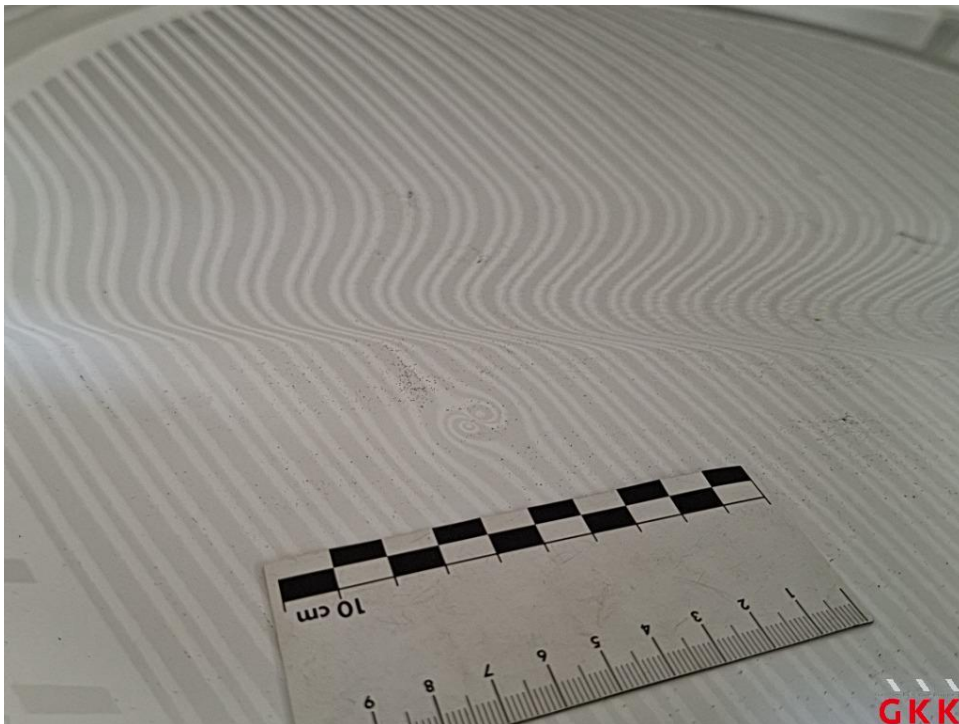


Bild 30 Dach, beschädigt, kalt drücken

Fotoanlage

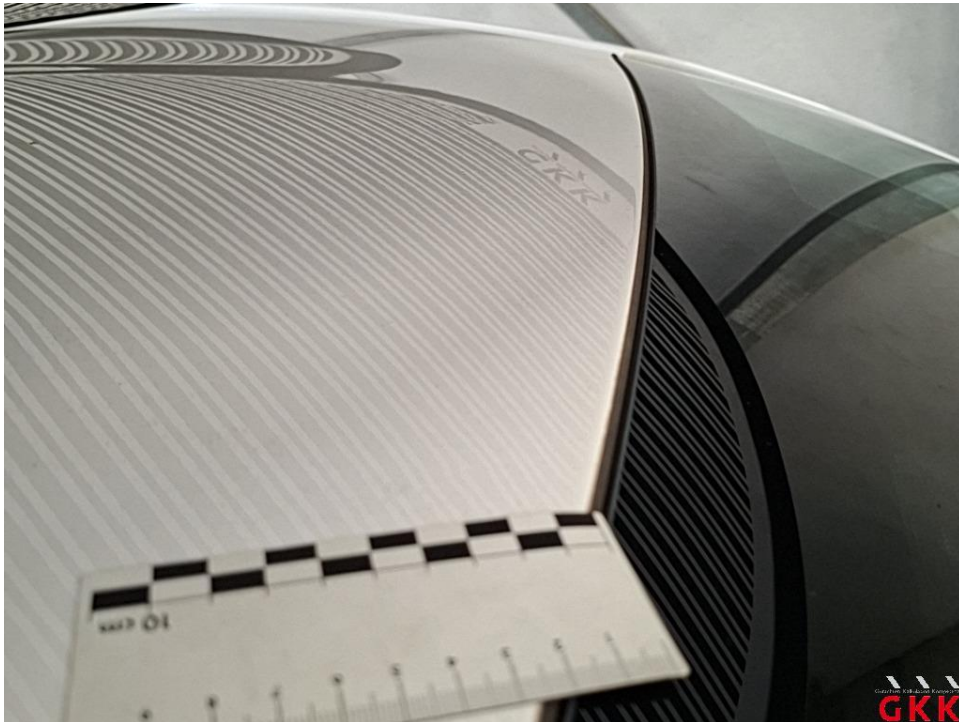


Bild 31 Dach, beschädigt, kalt drücken

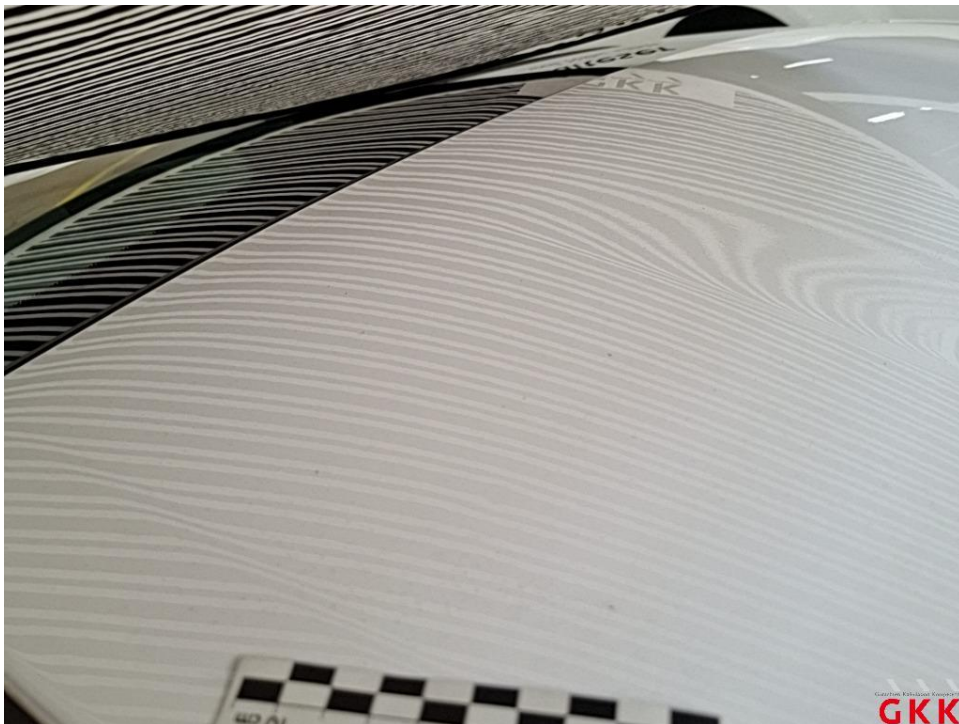


Bild 32 Dach, beschädigt, kalt drücken

Fotoanlage



Bild 33 Seitenwand rechts, beschädigt, instand setzen - lackieren



Bild 34 Seitenwand rechts, beschädigt, instand setzen - lackieren

Fotoanlage



Bild 35 Seitenwand rechts, beschädigt, instand setzen - lackieren